

Объединение нескольких
вычислительных
установок для решения
одной параллельной
задачи

А.Инюхин, А.Баранов

Постановка задачи

Составная задача - параллельная задача, которую надо запустить на нескольких вычислителях

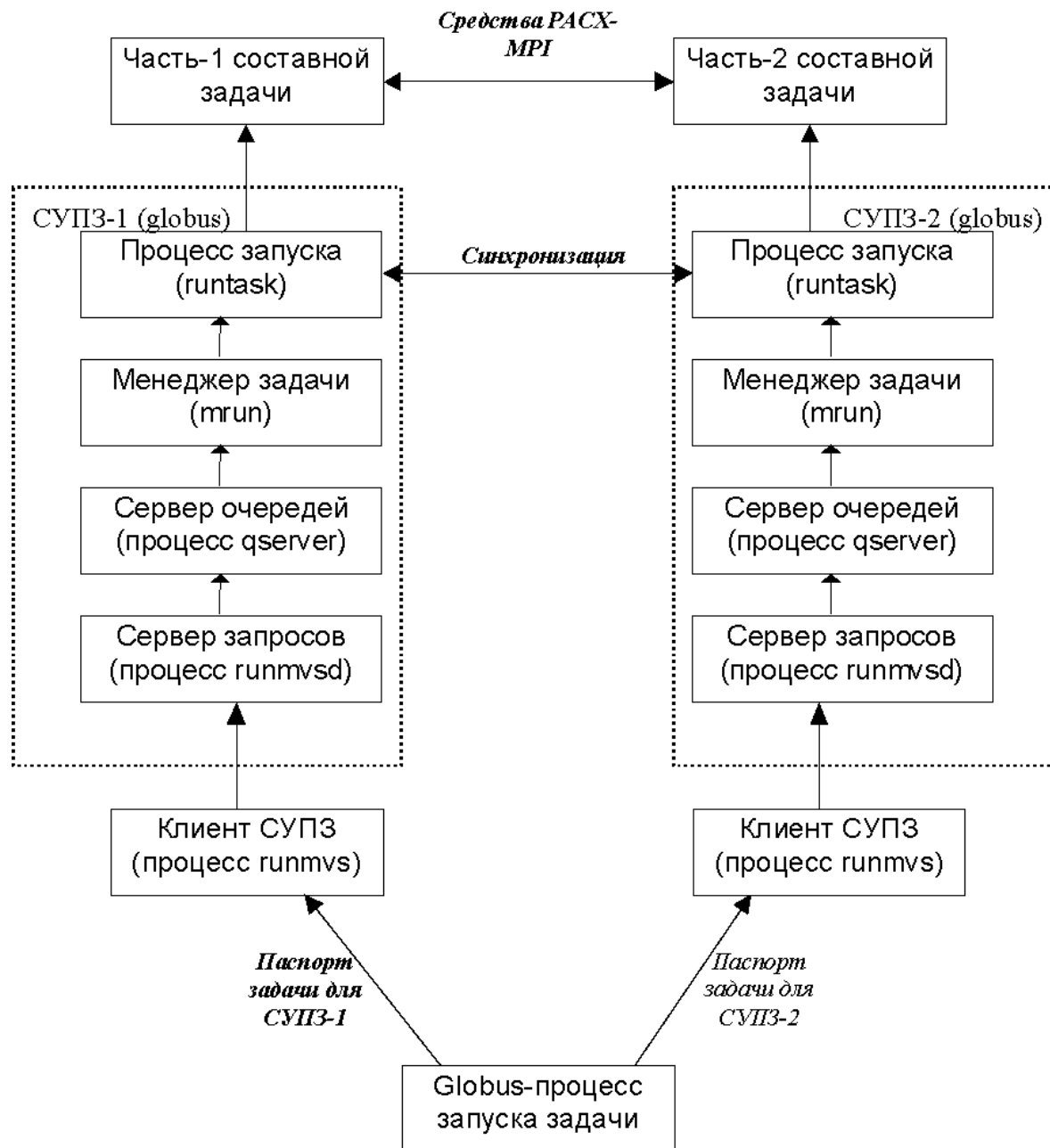
Предполагается, что вычислители независимые, и на каждом функционирует Система управления прохождением задач (СУПЗ)

Необходимо решить две проблемы:

1. Синхронное прохождение частей составной задачи через очереди СУПЗ и подготовка синхронного старта.
2. Организация собственно синхронного старта и контроля за выполнением составной задачи.

Логические подсистемы СУПЗ





Вызовы при запуске задачи

