



СЕВЕРНЫЙ
(АРКТИЧЕСКИЙ)
ФЕДЕРАЛЬНЫЙ
УНИВЕРСИТЕТ

Издательско- полиграфический центр им. В.Н. Булатова

Издательско – полиграфический центр



7 октября 2011 года

Приказом ректора создан издательско-полиграфический центр имени В. Н. Булатова ФГАОУ ВПО «Северный (Арктический) федеральный университет имени М. В. Ломоносова»

7 декабря 2011 года

В Северном (Арктическом) федеральном университете имени М. В. Ломоносова торжественно открыт издательско-полиграфический центр имени В. Н. Булатова



Цели и задачи издательско-полиграфического центра

Центр образован с целью издания и тиражирования научной, учебной, учебно-методической, справочной и иных видов литературы, а также выпуска книжной, журнальной, бланочной и прочей полиграфической продукции на высоком профессиональном уровне для обеспечения деятельности университета, а также удовлетворения потребностей образовательных, научных, культурных и прочих учреждений и организаций, физических лиц.

Основные задачи центра:

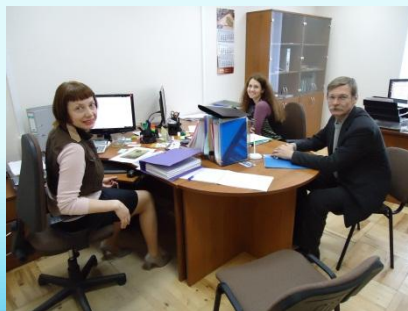
- взаимодействие с авторами издаваемой книжно-журнальной продукции (в т. ч. учебников, монографий, учебных пособий и рекомендаций);
- использование новых технологий в полиграфии и оказании информационных услуг;
- организация взаимодействия с потребителями издательско-полиграфических услуг;
- организация взаимодействия с партнёрами по издательской деятельности;
- мониторинг ведущих тенденций в развитии издательского дела.



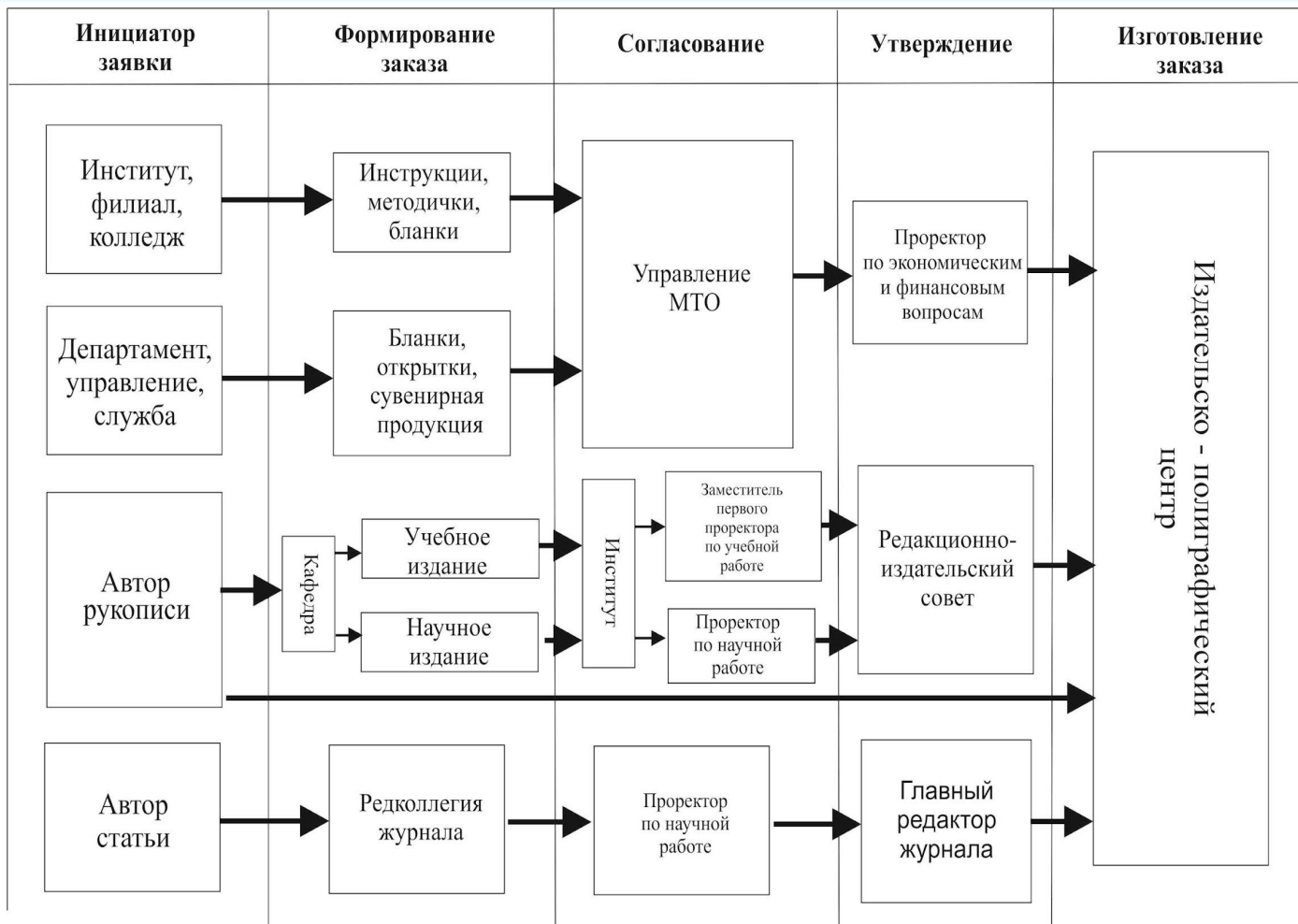
Функции издательско-полиграфического центра

Для достижения поставленных целей и задач центр осуществляет следующие функции:

- формирует совместно с редакционно-издательским советом университета годовые планы издания литературы;
- обеспечивает рецензирование рукописей, проводит их редактирование, изготовление оригинал-макетов и другие редакционно-издательские работы;
- обеспечивает качество полиграфического исполнения в соответствии с издательскими и полиграфическими ГОСТ;
- совершенствует технологии оказания издательских и полиграфических услуг;
- ведет выставочную и культурно-просветительскую деятельность, участвует в научных конференциях и семинарах;
- обеспечивает в пределах своей компетенции соблюдение авторских прав;



Издательская деятельность в САФУ



Кадровый потенциал

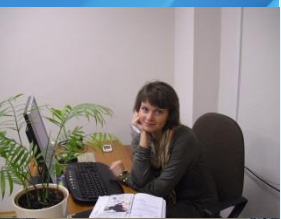
Структура издательско-полиграфического центра:

Редакционный отдел – 21 сотрудник

Типография – 11 сотрудников

Административный отдел – 8 сотрудников

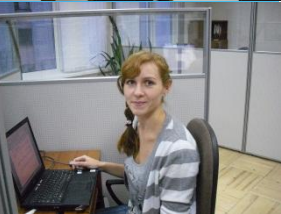
Издательско-полиграфический центр объединил издательства бывших Поморского государственного университета и Архангельского государственного технического университета. Издательства этих двух ВУЗов зарекомендовали себя на российском и международном уровне, неоднократно становясь победителями многочисленных конкурсов.



Кадровый потенциал

Специалисты издательско-полиграфического центра способны обеспечить:

- Литературное редактирование,
- Художественное редактирование,
- Корректорскую правку,
- Техническое редактирование,
- Изготовление электронных дизайн-макетов изданий с использованием профессиональных программных продуктов Adobe и Corel,
- Предпечатную подготовку изданий,
- Печать продукции,
- Производство переплета изданий любой степени сложности,
- Дополнительную постпечатную обработку.



Оборудование центра

- Программно-аппаратный модуль допечатной подготовки Xerox FreeFlow MakeReady в комплектации со сканером, позволяющий автоматизировать процесс допечатной подготовки и осуществлять комплексное управление печатью;
- Система цифровой промышленной полноцветной печати Xerox Color 1000 с контроллером печати EFI Ex1000. Скорость печати – 100 страниц формата А4 в минуту, месячная нагрузка – до 400 тыс. страниц, разрешение печати – 2400x2400 dpi, формат бумаги – от 182x182 до 330x488 мм, плотность материалов – от 55 до 350 г/м². При печати на плотных материалах скорость не снижается.



Оборудование центра

- система цифровой промышленной монохромной печати Xerox Nuvera EA 288 Production System в комплектации с лотком вставки обложек – двухпроцессорная монохромная печатная машина с тандемным расположением модулей печати и технологией pass-through programming («свободного прохода»), при которой в случае остановки одного из модулей печати второй будет продолжать работу;



Оборудование центра

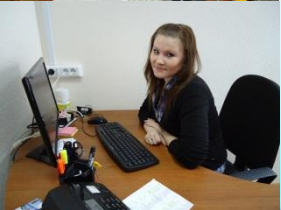
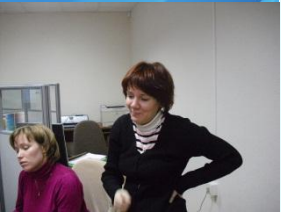
- Комплект оборудования фирмы Zechini для производства книжной продукции в твердом переплете,
- Светодиодный УФ принтер UJF-3042FX (Формат А3) для печати на различных поверхностях,
- Оборудование для производства бланочной, сувенирной и презентационной продукции



Электронная типография

Программно-аппаратный комплекс планирования и управления ресурсами редакционно-издательского центра «Электронная типография», который обеспечивает:

- получение руководством издательства оперативной и достоверной информации для анализа финансово-хозяйственной деятельности предприятия,
- создание прозрачной схемы формирования прејскурантов на услуги издательства,
- снижение потерь от влияния человеческого фактора при расчёте заказов,
- сокращение времени оформления заказа,
- сокращение технических потерь в производстве,
- сокращение складских материальных потерь,
- автоматизацию процесса отчётности и расчётов с заказчиками,
- автоматизацию процесса внутренних расчётов с бухгалтерией,
- автоматизированный анализ и поддержку принятия управленческих решений.



Планируемые объемы выпуска полиграфической продукции в 2012 году

Учебная литература – 257 изданий объемом 950 авторских листов, суммарный тираж 30 000 экземпляров;

Научная литература – 196 монографий объемом 1100 авторских листов, суммарный тираж 11 000 экземпляров;

Бланочная продукция – 1 000 000 экземпляров;

Презентационная и сувенирная продукция на сумму не менее 5 000 000 рублей.





СЕВЕРНЫЙ
(АРКТИЧЕСКИЙ)
ФЕДЕРАЛЬНЫЙ
УНИВЕРСИТЕТ

Издательско- полиграфический центр им. В.Н. Булатова