

# КОМПАНИЯ ПРОМИНФОРМ

официальный партнер компании «ЭЛЕКТРОННЫЕ ОФИСНЫЕ СИСТЕМЫ» (ЭОС)

## *eDocLib*

*корпоративный  
документальный  
сервер*

Организация хранения данных с использованием  
системы **eDocLib**

---

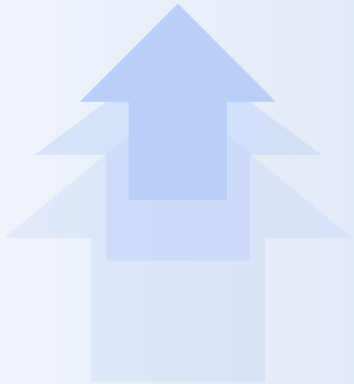
Воронеж 2009



# КОМПЛЕКС УСЛУГ



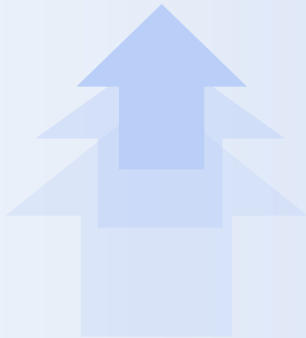
- **Обследование объектов внедрения**
- **Конфигурирование аппаратно-программных средств**
- **Проектирование автоматизированной технологии обработки документов**
- **Установка и настройка ПО**
- **Обучение пользователей систем**
- **Функциональное сопровождение**
- **Заказные разработки**
- **Консультационные услуги**



# НАЗНАЧЕНИЕ СИСТЕМЫ



- Система *eDocLib* - это корпоративный документальный сервер, позволяющий создавать и хранить множество произвольных структурированных информационных объектов с атрибутивным составом, определяемым и изменяемым самими пользователями
- Система основана полностью на Web-технологиях и реализована на платформе Microsoft.NET



Акты, полисы,  
договоры



Управленческая  
документация



Карточки учета  
материальных  
ценностей



Научно-  
техническая  
документация



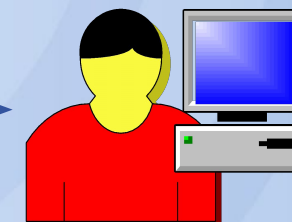
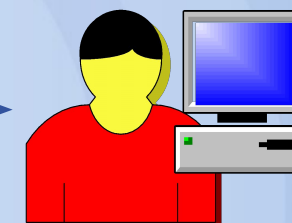
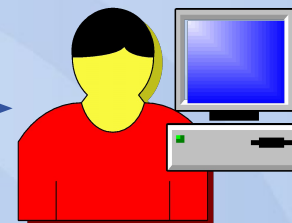
Файлы  
пользователей



Фото-, фоно-,  
видео-  
материалы



**Хранение**  
**Учет**  
**Поиск**



# СИСТЕМА EOSЛІВ МОЖЕТ БЫТЬ ПОЛЕЗНА:



## Государственным организациям

для хранения и быстрого поиска электронных образов документов, для каталогизации и управления документами на бумаге, для хранения, рубрикации и быстрого поиска в массиве неструктурированных информационных материалов и документов

## Банкам

для хранения и поиска различных досье: кредитных досье по юридическим лицам, юридических дел клиентов, документов, отправляемых банком в центры кредитных историй, досье по валютному контролю, досье по аккредитивам, досье по банковским гарантиям, и многого другого

## Редакциям журналов и газет, издательствам

для управления большим количеством разнообразных материалов, которые желательно классифицировать по различным признакам (автор, дата поступления материала, тематика материала, и т.д.)



# СИСТЕМА EDOCЛІВ МОЖЕТ БЫТЬ ПОЛЕЗНА:



## Промышленным и проектным предприятиям

для хранения и поиска нормативной, проектной, организационно-распорядительной и научно-технической документации, документов по качеству, по управлению окружающей средой, по защите труда на рабочем месте и т.д.

## Страховым обществам

для хранения и поиска досье клиентов, договоров и др.

## Любым предприятиям и организациям

которые могут использовать eDocLib для ежедневной работы в качестве технологического звена, обеспечивающего создание документов требуемого вида и занесение в них требуемой информации



# ВОЗМОЖНОСТИ СИСТЕМЫ EDOCLIV



- создание регистрационных карточек документов произвольной сложности и настройка их визуального отображения; создание неограниченного количества групп документов на основе данных карточек



- управление произвольным количеством версий документов



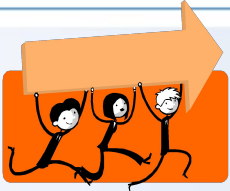
- создание произвольных справочников (с возможностью из одного справочника ссылаться на реквизиты других справочников)



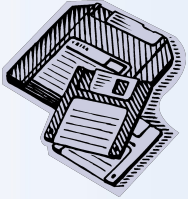
- систематизация документов с помощью создаваемых пользователями каталогов, причём количество каталогов не ограничивается



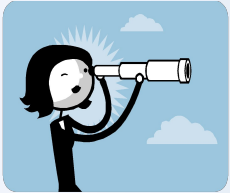
# ВОЗМОЖНОСТИ СИСТЕМЫ EDOCLIV



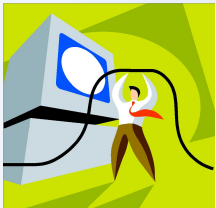
- установка ссылок на другие карточки документов. При этом в карточке также будут отображаться «ссылки на этот документ»



- прикрепление файлов любого формата



- настройка любых форм поиска, включая полнотекстовый поиск по файлам



- быстрое первоначальное заполнение системы, благодаря имеющимся средствам группового ввода файлов

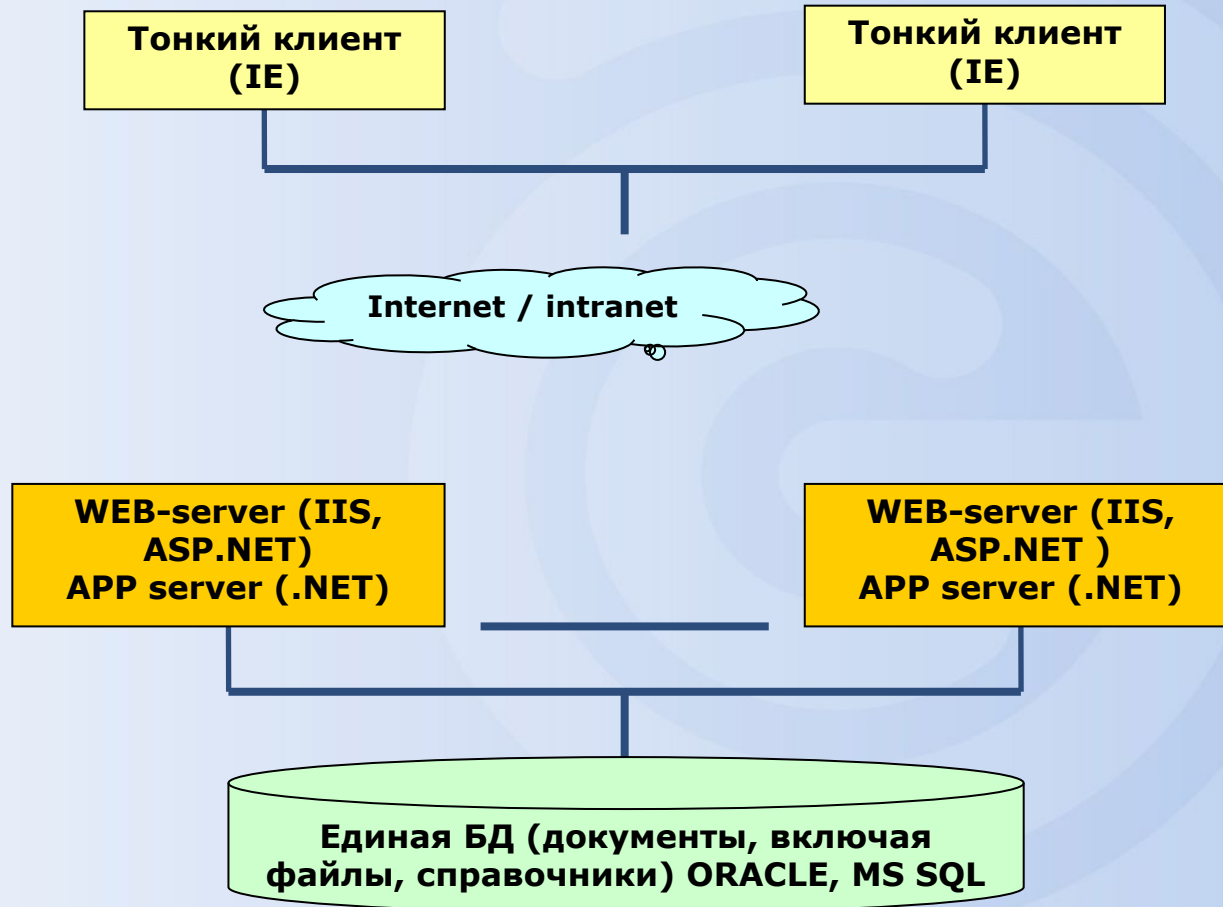


- направление оповещений пользователям по электронной почте





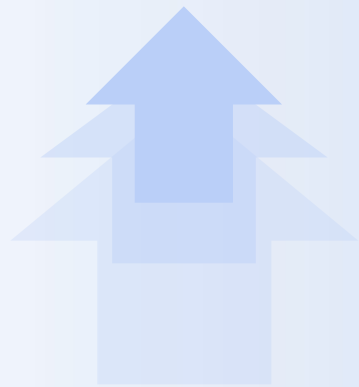
# АРХИТЕКТУРА СИСТЕМЫ



# ПАКЕТНЫЙ ВВОД ДОКУМЕНТОВ



- **Импортируемые документы рублицируются по соответствующим названиям исходных директорий.**
- **Возможность использования данных о файле MS Office при создании регистрационной карточки документа (Название, Автор, Тема).**



# ПАКЕТНЫЙ ВВОД ДОКУМЕНТОВ

**Импорт документов**

Общие параметры импорта

Директория загружаемых файлов  
C:\Стандарты\Термины и определения [Обзор](#)

Список групп  
Стандарты

Рубрикация  
По структуре директорий

Выбрать в качестве корневой рубрики  
Термины и определения [Выбрать](#)

Устанавливать дату документа  
=Дате создания файла

Использование закладки «Свойства» файлов MS Office

Название (title) Копировать в аннотацию документа	Тема (subject) Копировать в аннотацию документа
Автор (author) Игнорировать	Заметки (comments) Игнорировать
Формат поля Автор Фамилия Имя Отчество	

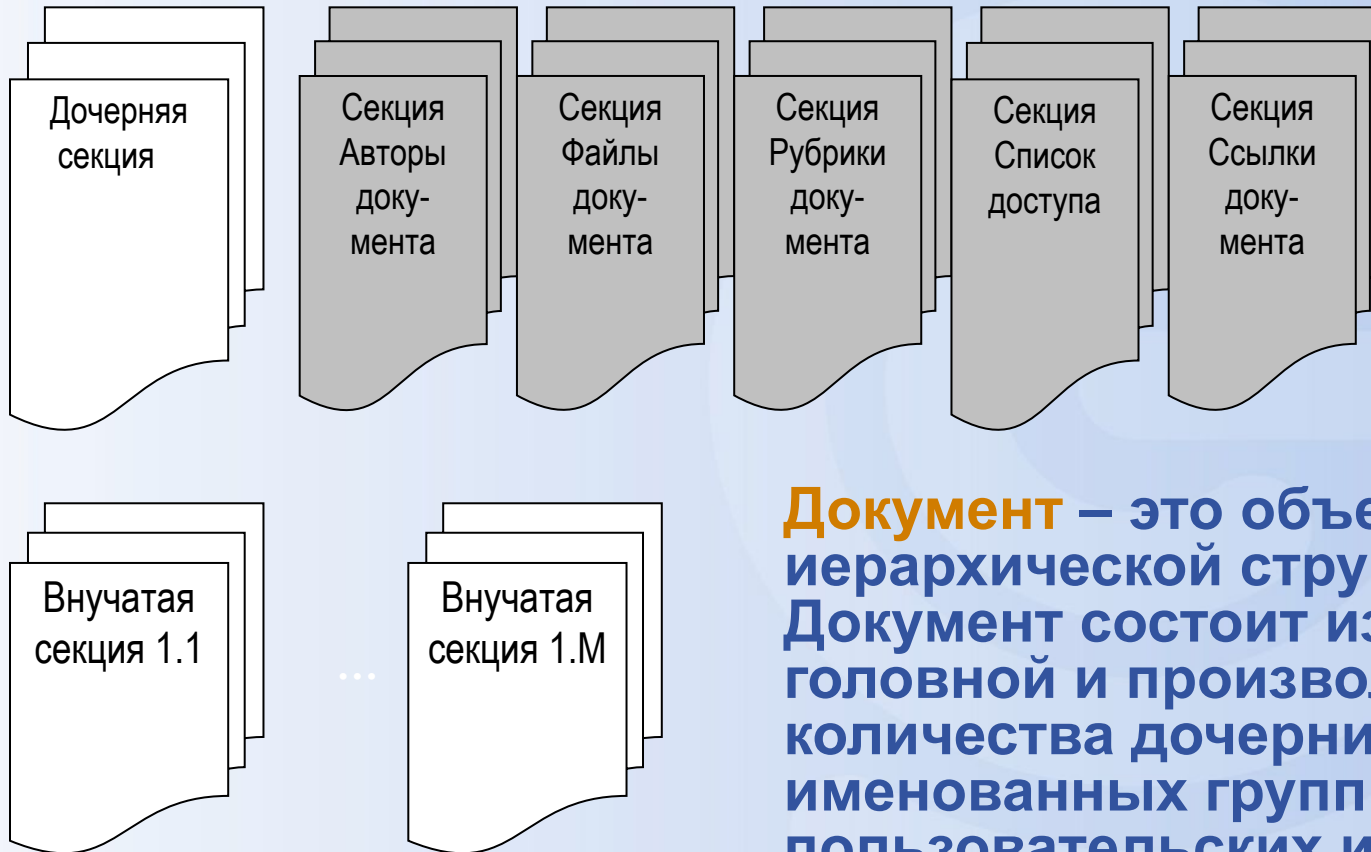
Использовать Учреждение (company) при поиске Автора

[Загрузить](#) [Выход](#)



# ДОКУМЕНТ

## Головная секция документа



**Документ** – это объект иерархической структуры. Документ состоит из одной головной и произвольного количества дочерних секций – т.е. именованных групп атрибутов – пользовательских или системных.



# УПРАВЛЕНИЕ ДОСТУПОМ К ДОКУМЕНТАМ

## Разграничение прав

- по пользователям
- по группам пользователей



Доступ к документам



## Управление доступом

- по группам документов
- по каждому документу

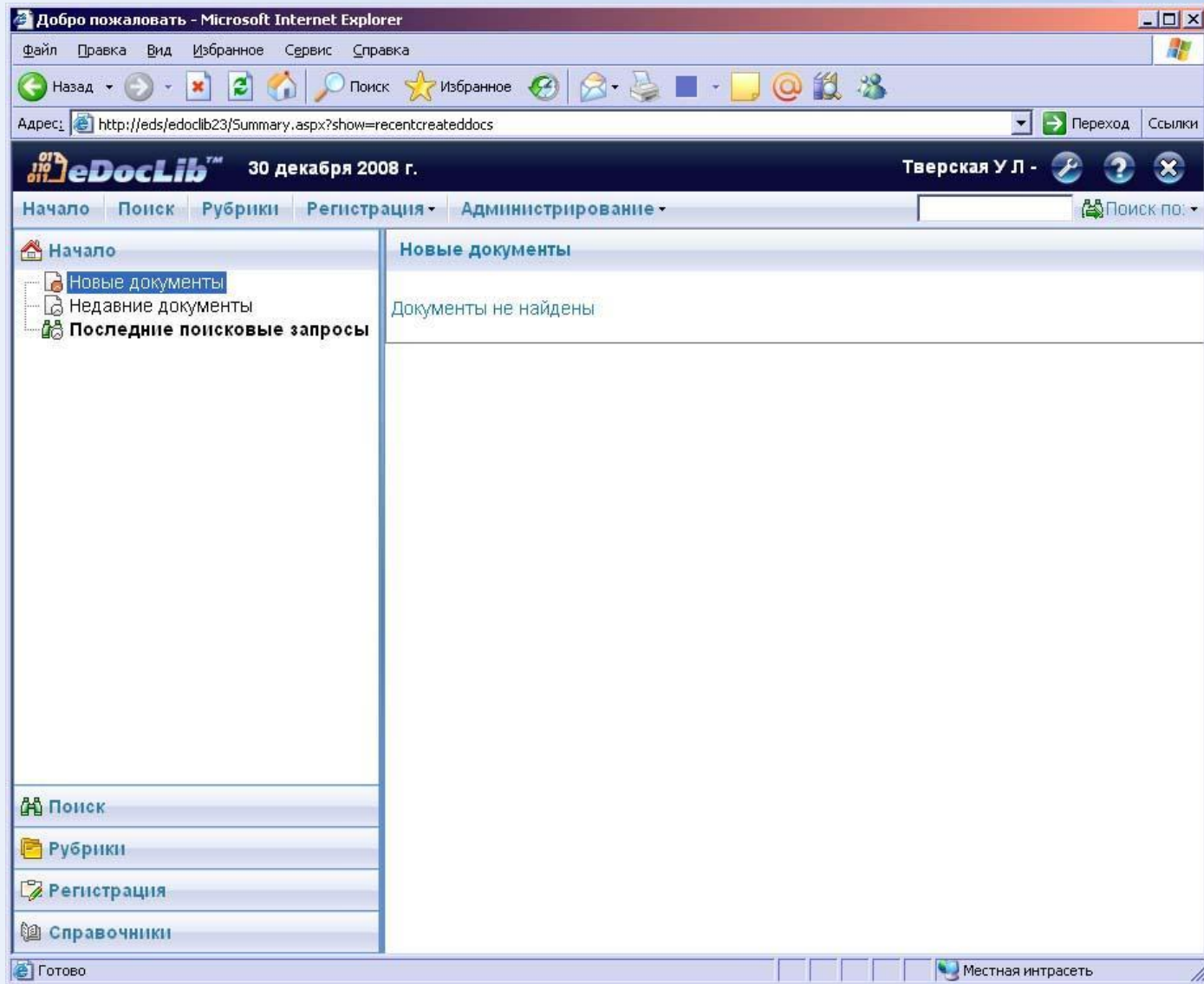


# ЧТО НОВОГО В ВЕРСИИ 2.3

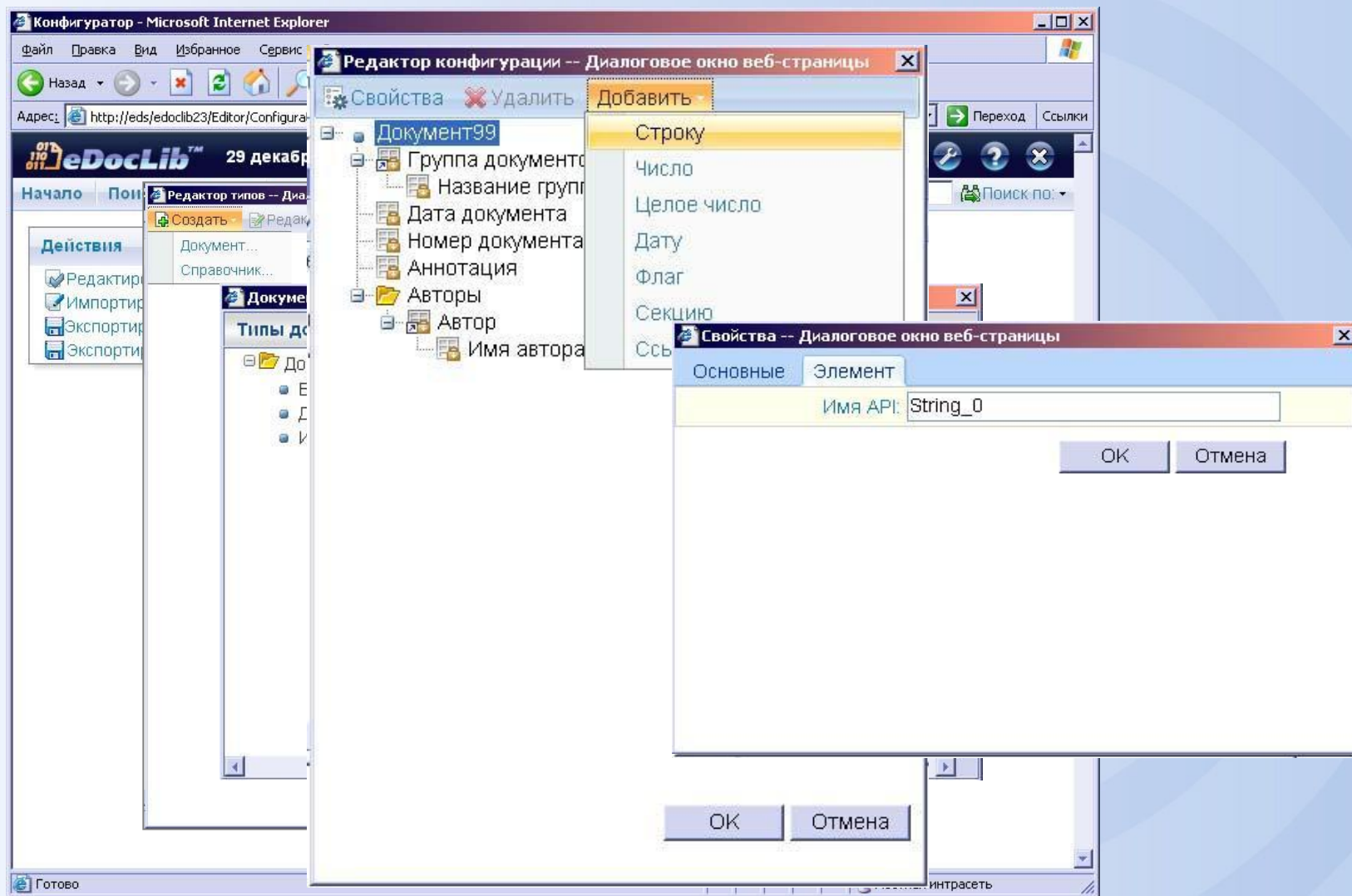
- Улучшенный интерфейс
- Общие и индивидуальные поисковые запросы
- Сохранение значений поисковых реквизитов
- Развитие функции оповещений
- Приложение «EOS Desktop Service» для работы с прикрепленными файлами
- Регистрация связанного документа
- Создание полей для хранения гиперссылок



# ГЛАВНОЕ ОКНО СИСТЕМЫ



# СОЗДАНИЕ СПРАВОЧНИКОВ И ДОКУМЕНТОВ С ПОМОЩЬЮ КОНФИГУРАТОРА





# РЕДАКТОР ФОРМ

Редактор форм - Microsoft Internet Explorer

Редактор формы -- Диалоговое окно веб-страницы

Назад Добавить Удалить Свойства

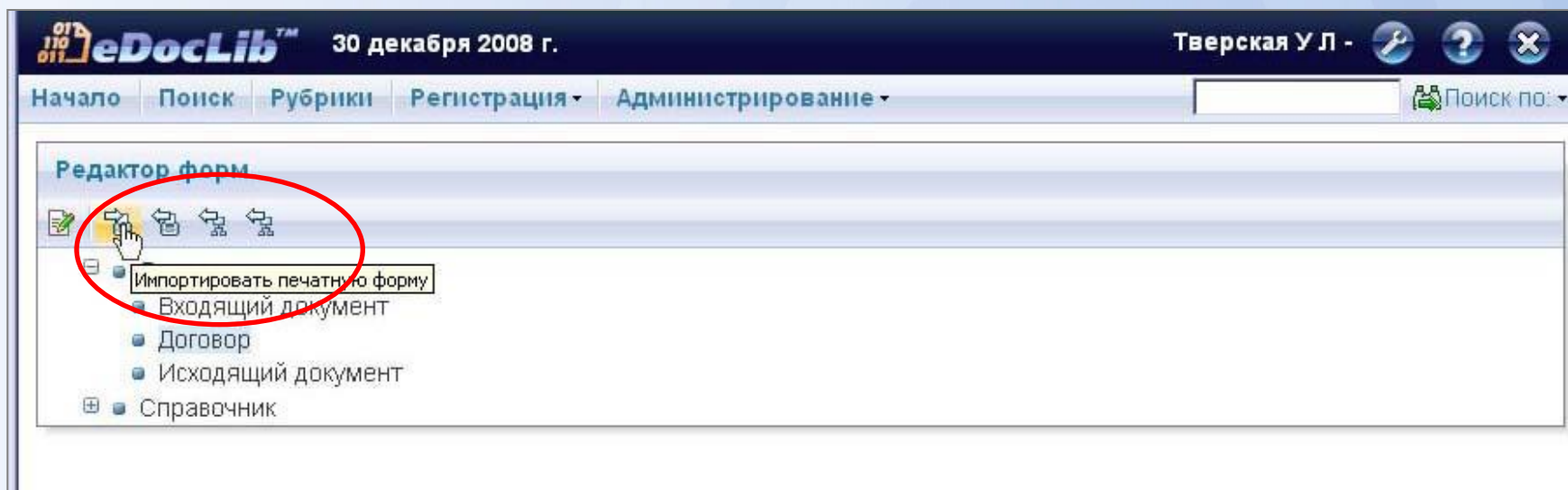
Основные Рубрики Календарный план

Номер этапа	Дата начала	Дата завершения	Наименование этапа	Сумма этапа
Номер этапа:				
Дата начала:				
Дата завершения:				
Наименование этапа:				
Сумма этапа:				



# НАСТРОЙКА ПЕЧАТИ ДОКУМЕНТОВ

- Импорт схемы источника данных в виде XML-схемы
- Данная XML-схема используется для создания печатной формы в Crystal Reports
- Печать регистрационной карточки осуществляется в формат PDF



# УПРАВЛЕНИЕ ДОСТУПОМ

Управление доступом - Microsoft Internet Explorer

Файл Правка Вид Избранное Сервис Справка

Назад Поиск Избранное

Адрес: <http://eds/edoclib23/Administration/Administration.aspx> Переход Ссылки

**eDocLib™** 30 декабря 2008 г. Тверская У Л -

Начало Поиск Рубрики Регистрация Администрирование

Поиск по:

### Управление доступом

- Пользователи и группы:
  - Пользователи/Группы... Синхронизация с Active Directory
- Протокол
  - Протокол удаления документов
- Текущие сеансы пользователей:
  - Удалить выбранные сеансы

Имя пользователя	Время начала	Время последнего действия	Редактируемых объектов
<input type="checkbox"/> Тверская У Л -	30.12.2008 10:22:34	30.12.2008 10:47:04	0
- Доступ к документам по умолчанию:
  - Настроить...
  - Группа документов
    - Документ
    - Договор
    - Исходящий документ

Местная интрасеть



# РЕДАКТИРОВАНИЕ ПРАВ ПОЛЬЗОВАТЕЛЕЙ

Просмотр справочника -- Диалоговое окно веб-страницы

Пользователь Фильтр: Пользователи

Отображать скрытые:  Записи с 1 по 3 из 3

Наименование

- Администратор
- Стоговец
- Тверской

Редактирование элемента -- Диалоговое окно веб-страницы

Основные Роли Регистрация документов Справочники Входит в группы

Роль

- Администратор безопасности
- Технолог
- Регистратор
- Редактор







Роль:

# РЕГИСТРАЦИЯ ДОКУМЕНТА

Редактирование документа -- Диалоговое окно веб-страницы

Основные Календарный план Рубрики






Договор №:  Дата:  Сумма договора:

Контрагент:       1/1 

Аннотация:

---





**Файлы:** договор 1.doc

договор 1.doc

---

**Ссылки:** Вопрос. № 25 от 12.11.2008 "Исходящий документ"

Вопрос. № 25 от 12.11.2008 "Исходящий документ"

---

**Ссылки на этот документ:**



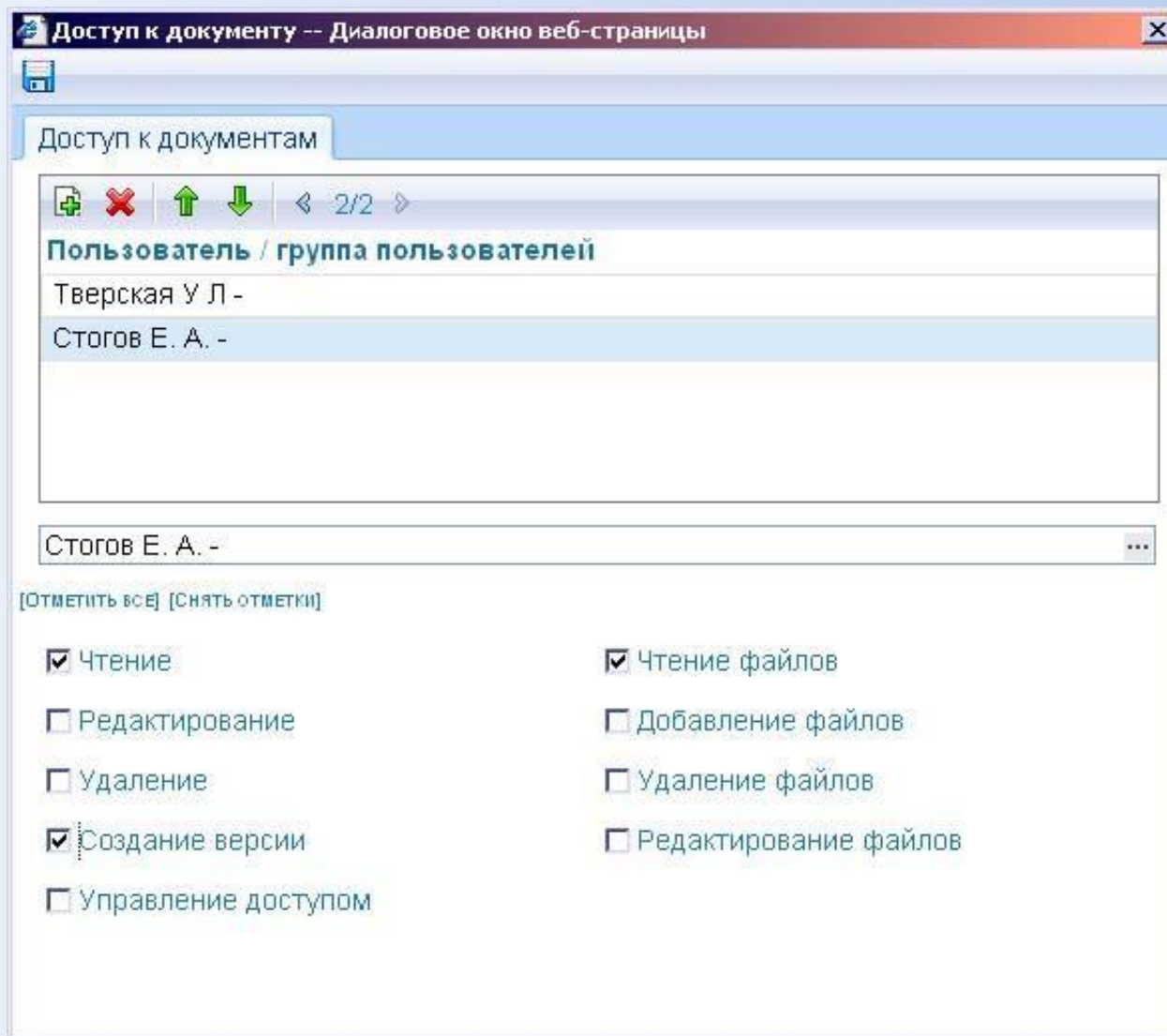
# УПРАВЛЕНИЕ ВЕРСИЯМИ ДОКУМЕНТОВ

The screenshot displays the eDocLib web application interface. At the top, the date is 30 декабря 2008 г. and the user is Тверская У Л. The navigation menu includes: Начало, Поиск, Рубрики, Регистрация, and Администрирование. The left sidebar shows: Начало, Новые документы, Недавние документы, and Последние поисковые запросы. The main content area is titled "№ 1 от 30.12.2008 "Договор"". It features a toolbar with icons for edit, print, delete, download, and search. Below the toolbar are tabs for "Основные", "Календарный план", and "Рубрики". The "Основные" tab is active, showing fields for "Договор №: 1", "Дата: 30.12.2008", and "Сумма договора: 665555.000000". The "Контрагент" is "ООО "Феникс"". The "Аннотация" field contains "Договор купли-продажи. Продукция." Below these fields are sections for "Файлы: договор 1.doc", "Ссылки: Вопрос. № 25 от 11.12.2008 "Исходящий документ"", and "Ссылки на этот документ:". A red circle highlights a table of document versions in the top right corner.

1	(30.12.2008 10:51:09)
1	(30.12.2008 10:51:09)

At the bottom of the page, there are five navigation icons: a building, a tree, a key, a folder, and a document. The website address www.eos.ru is displayed in the bottom right corner.

# НАСТРОЙКА СПИСКА ДОСТУПА К ДОКУМЕНТУ



# НАВИГАЦИЯ ПО «ДЕРЕВУ» РУБРИК

The screenshot shows a Microsoft Internet Explorer browser window displaying the eDocLib website. The address bar shows the URL: <http://eds.edoclib23/Navigation.aspx?content=RubricNavigator&rootId=07b65b24-e6cb-462d-8610-8ea76fe61d0f&deep=>. The page header includes the eDocLib logo, the date "30 декабря 2008 г.", and the user name "Тверская У Л".

The navigation menu at the top includes: [Начало](#), [Поиск](#), [Рубрики](#), [Регистрация](#), and [Администрирование](#). A search box is located to the right of the menu.

The left sidebar contains a tree view of categories:

- Начало
- Поиск
- Рубрики
  - Мои рубрики
  - Договоры
  - Поручения
  - Все рубрики
- Регистрация
- Справочники

The main content area displays "Все рубрики / Договоры". It features a search bar with the text "№" and a "Показывать по: 10" dropdown. Below this, a document entry is shown:

- №: 1 от: 30.12.2008 группа: Договор
- Аннотация: Договор купли-продажи. Продукция.
- Файлы: [договор\\_1.doc](#)

The bottom of the browser window shows the taskbar with the "Местная интрасеть" (Local intranet) icon.



# ПРОТОКОЛИРОВАНИЕ РАБОТЫ

Протокол -- Диалоговое окно веб-страницы

**Протокол**

Пользователь:

Период времени: В диапазоне С:  По:

Операция:

Комментарий:

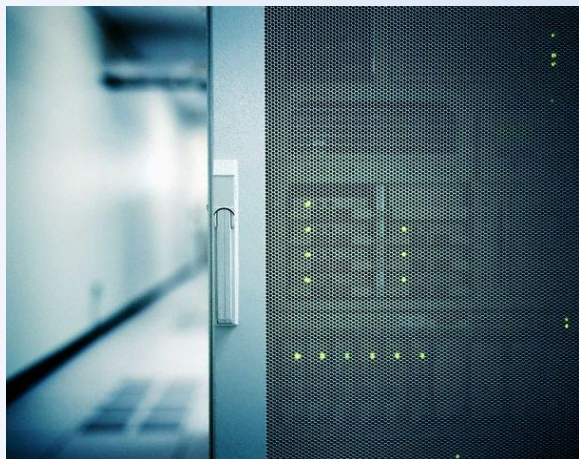
Найти

Дата	Операция	Пользователь	Комментарий
30.12.2008 10:51:09	Создание документа	Тверская У Л - (tver)	
30.12.2008 10:52:01	Чтение документа	Тверская У Л - (tver)	
30.12.2008 10:52:07	Чтение документа	Тверская У Л - (tver)	
30.12.2008 10:56:11	Редактирование документа	Тверская У Л - (tver)	
30.12.2008 10:56:11	Прикрепление файла	Тверская У Л - (tver)	"договор 1.doc"
30.12.2008 10:56:14	Чтение документа	Тверская У Л - (tver)	
30.12.2008 11:02:57	Чтение документа	Тверская У Л - (tver)	
30.12.2008 11:03:45	Редактирование доступа	Тверская У Л - (tver)	
30.12.2008 11:03:47	Чтение документа	Тверская У Л - (tver)	
30.12.2008 11:08:20	Чтение документа	Тверская У Л - (tver)	
30.12.2008 11:08:38	Чтение документа	Тверская У Л - (tver)	
30.12.2008 11:09:03	Редактирование документа	Тверская У Л - (tver)	
30.12.2008 11:09:05	Чтение документа	Тверская У Л - (tver)	
30.12.2008 11:15:25	Чтение документа	Тверская У Л - (tver)	

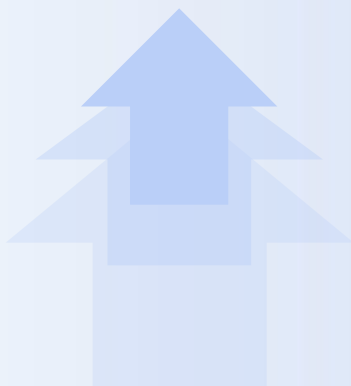
10:51:09)



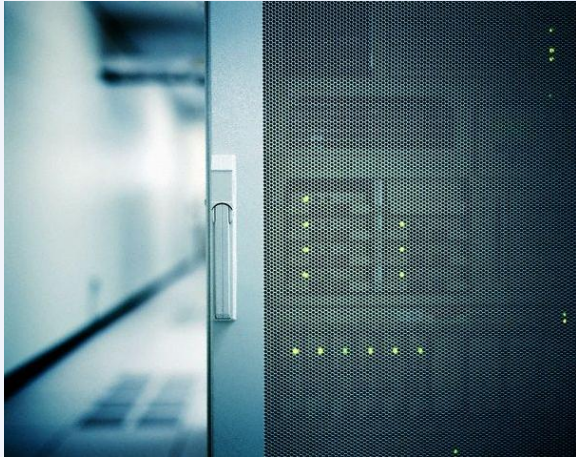
# УСРЕДНЕННЫЕ ХАРАКТЕРИСТИКИ СЕРВЕРА БД



- Процессор – Pentium IV и выше
- Оперативная память – не менее 1024 Мб
- Минимальный стартовый размер БД – 100 Мб.
- ОС Windows 2000 / Windows 2003 Server
- СУБД: Oracle 9.i (версии 9.2.0.4 и выше) или Oracle 10g с установленным Oracle Text (для варианта установки на БД Oracle)
- Microsoft SQL Server 2000 или 2005 (для варианта установки на БД SQL Server)



# УСРЕДНЕННЫЕ ХАРАКТЕРИСТИКИ СЕРВЕРА ПРИЛОЖЕНИЯ



- Процессор – Pentium IV и выше
- оперативная память – не менее 1024 Мб
- свободное место на жестком диске – не менее 100 Мб
- ОС Windows 2000 / Windows 2003 Server
- клиентская часть Oracle 9.i (только для варианта установки на БД Oracle)
- MS .NET Framework v2.0.50727
- настроенная служба Microsoft Internet Information Services версии 5.5, 6.0

*Допускается размещение сервера БД и сервера приложения физически на одном компьютере. В этом случае его характеристики должны отвечать суммарным требованиям по объему оперативной и дисковой памяти для обоих серверов.*



## КОМПАНИЯ ПРОМИНФОРМ

*официальный партнер*  
**КОМПАНИИ «ЭЛЕКТРОННЫЕ ОФИСНЫЕ СИСТЕМЫ» (ЭОС)**

**web: [www.promscan.ru](http://www.promscan.ru)**

**e-mail: [office@promscan.ru](mailto:office@promscan.ru)**

**394030, г. Воронеж, ул. Свободы, д. 75**

**Телефон: (4732) 51-78-67, 60-41-61**

**Факс: (4732) 60-41-61**

