



**МАРИЙСКИЙ ГОСУДАРСТВЕННЫЙ
ТЕХНИЧЕСКИЙ УНИВЕРСИТЕТ**

Трансформация функций лесных университетов в современных социально- экономических условиях

Е. М. Романов
доктор наук, профессор

ТРАДИЦИИ, КАЧЕСТВО, ПЕРСПЕКТИВА!



МАРИЙСКИЙ ГОСУДАРСТВЕННЫЙ ТЕХНИЧЕСКИЙ УНИВЕРСИТЕТ

Перечень функций сохраняющихся за федеральным центром в соответствии с новым лесным кодексом

- **Дистанционный мониторинг лесов на предмет охраны и защиты лесов от пожаров, вредителей, болезней и незаконных рубок.**
- **Государственный учет и инвентаризация лесов. При этом предлагается, что все лесопроектные работы будут выполняться по заказам и на средства лесопользователей.**
- **Отраслевая наука и образование.**
- **Издание руководящих методических документов по лесохозяйственному нормированию. Все нормы будут дифференцированы по лесорастительным районам, декларации.**



МАРИЙСКИЙ ГОСУДАРСТВЕННЫЙ ТЕХНИЧЕСКИЙ УНИВЕРСИТЕТ

Качественный состав ИТР и других работников Рослесхоза

Показатель	ИТР		Мастера леса		Рабочие	
	РФ	ПФО	РФ	ПФО	РФ	ПФО
Всего должностей утвержденных по штату	24090	5864	11895	3032	61367	15490
Всего работников состоящих в списочном составе	22834	5561	10361	2658	54545	14291
Возраст 50 лет и старше	5918	1551	1663	440	10635	2851
Пенсионного возраста	1211	237	294	56	1713	371
Выбыло работников за год	1796	493	1337	349	9337	2164
Процент с высшим образованием	49,6	54,4	18,7	17,5	2,6	3,1
Процент со средне специальным	44	39,1	62,7	65,8	19,6	20,6
Процент выбытия	7,8	7,9	12,9	13,3	17,1	17,3

ТРАДИЦИИ, КАЧЕСТВО, ПЕРСПЕКТИВА!



МАРИЙСКИЙ ГОСУДАРСТВЕННЫЙ ТЕХНИЧЕСКИЙ УНИВЕРСИТЕТ

Численный состав обучающихся по специальностям и направлениям подготовки по УГС «Воспроизводство и переработка лесных ресурсов»

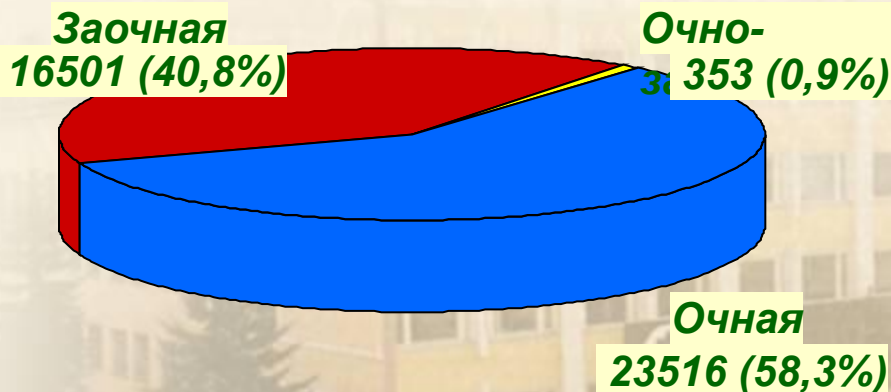
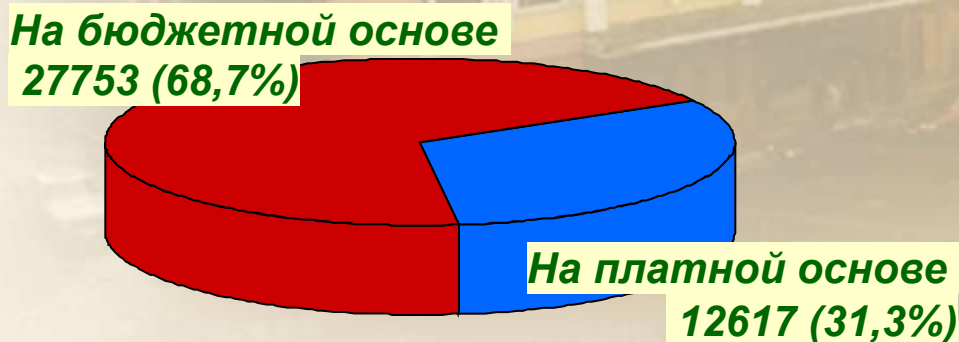


Диаграмма распределения количества студентов, обучающихся по УГС «250000 Воспроизводство и переработка лесных ресурсов», по формам обучения





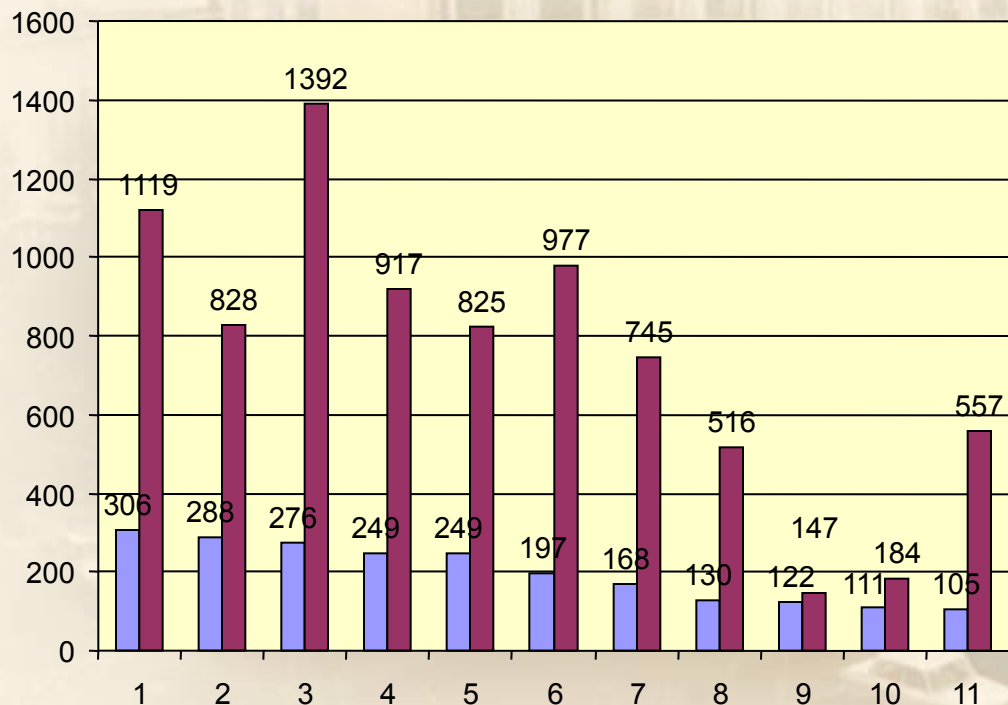
Структура подготовки студентов, обучающихся в вузах на платной и бюджетной основе по УГС «250000 Воспроизводство и переработка лесных ресурсов»



МАРИЙСКИЙ ГОСУДАРСТВЕННЫЙ ТЕХНИЧЕСКИЙ УНИВЕРСИТЕТ

Прием на первый курс и состав обучающихся по направлению подготовки «Лесное хозяйство»

 принято на 1 курс на очную и заочную форму обучения, человек
 общий контингент обучающихся, человек




1. Сибирский государственный технологический университет
2. Марийский государственный технический университет
3. Санкт-Петербургская государственная лесотехническая академия имени С.М.Кирова
4. Воронежская государственная лесотехническая академия
5. Брянская государственная инженерно-технологическая академия
6. Московский государственный университет леса
7. Уральский государственный лесотехнический университет
8. Приморская государственная сельскохозяйственная академия
9. Тюменская государственная сельскохозяйственная академия
10. Алтайский государственный аграрный университет
11. Нижегородская государственная сельскохозяйственная академия


ТРАДИЦИИ, КАЧЕСТВО, ПЕРСПЕКТИВА!

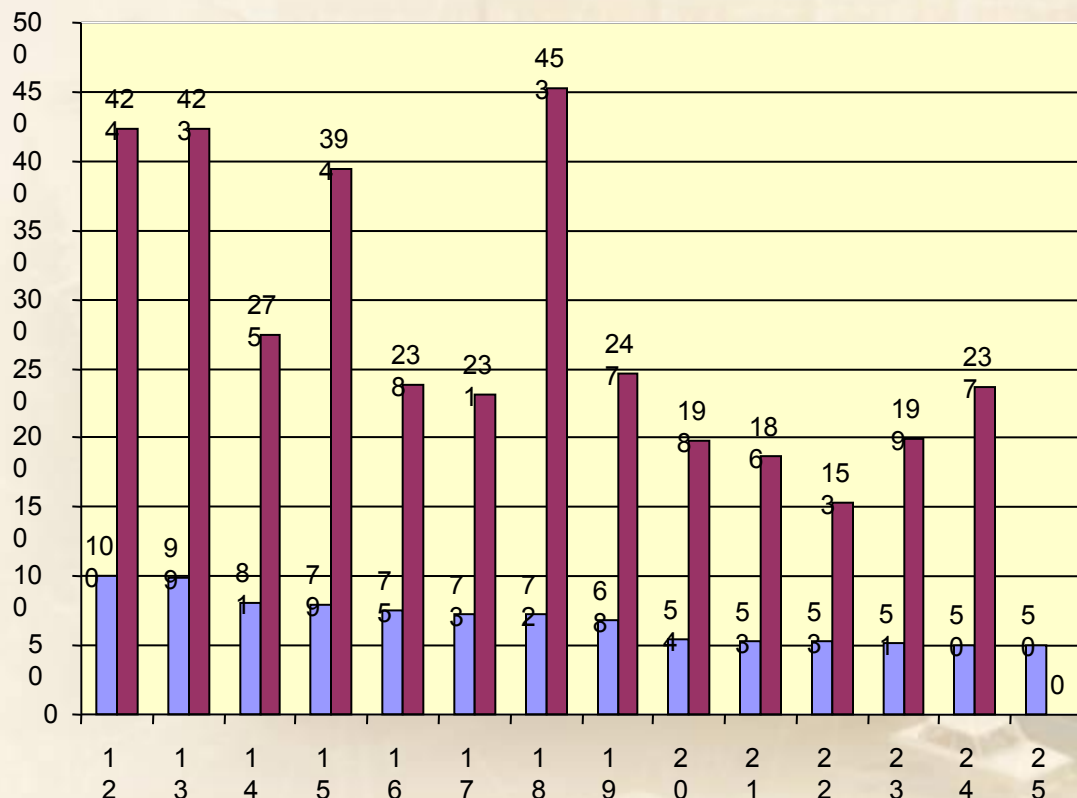


МАРИЙСКИЙ ГОСУДАРСТВЕННЫЙ ТЕХНИЧЕСКИЙ УНИВЕРСИТЕТ

Прием на первый курс и состав обучающихся по направлению подготовки «Лесное хозяйство»

 принято на 1 курс на очную и заочную форму
обучения, человек

 общий контингент обучающихся, человек




12. Архангельский государственный технический университет
13. Ижевская государственная сельскохозяйственная академия
14. Вологодская государственная молочнохозяйственная академия
15. Башкирский государственный аграрный университет
16. Сыктывкарский филиал Санкт-Петербургской лесотехнической академии
17. Оренбургский государственный аграрный университет
18. Новочеркасская государственная мелиоративная академия
19. Саратовский государственный аграрный университет им. Н.И.Вавилова
20. Омский государственный аграрный университет
21. Ульяновский государственный университет
22. Хабаровский государственный технический университет
23. Майкопский государственный технологический университет
24. Петрозаводский государственный университет
25. Бурятская государственная сельскохозяйственная академия


ТРАДИЦИИ, КАЧЕСТВО, ПЕРСПЕКТИВА!

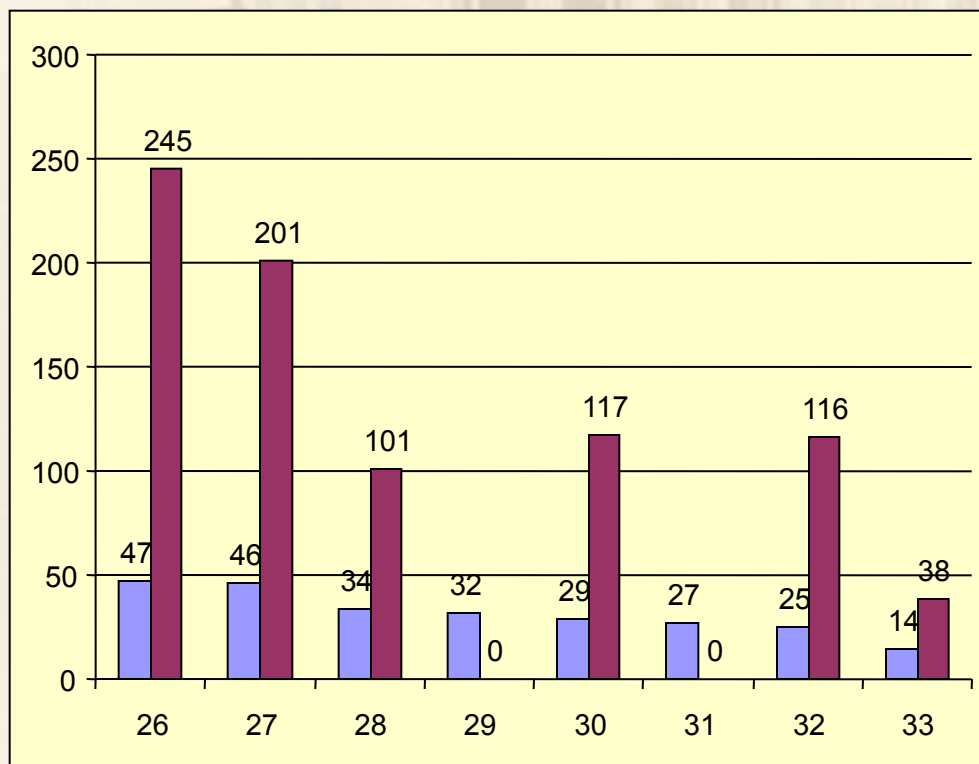


МАРИЙСКИЙ ГОСУДАРСТВЕННЫЙ ТЕХНИЧЕСКИЙ УНИВЕРСИТЕТ

Прием на первый курс и состав обучающихся по направлению подготовки «Лесное хозяйство»

 принято на 1 курс на очную и заочную форму
обучения, человек

 общий контингент обучающихся, человек



- 26. Новгородский государственный университет имени Ярослава Мудрого
- 27. Горский государственный аграрный университет
- 28. Томский государственный университет
- 29. Рязанская государственная сельскохозяйственная академия
- 30. Дальневосточный государственный аграрный университет
- 31. Пермская государственная сельскохозяйственная академия
- 32. Дагестанский государственный университет
- 33. Братский государственный университет

ТРАДИЦИИ, КАЧЕСТВО, ПЕРСПЕКТИВА!



МАРИЙСКИЙ ГОСУДАРСТВЕННЫЙ ТЕХНИЧЕСКИЙ УНИВЕРСИТЕТ

**Количество аспирантов, обучающихся на соответствующих
УГС «250000 Производство и переработка лесных
ресурсов» специальностях научных работников
по федеральным округам**



1 - Северо-Западный ФО

2 - Центральный ФО

3 - Сибирский ФО

4 - Приволжский ФО

5 - Уральский ФО

6 - Южный ФО

7 - Дальневосточный ФО

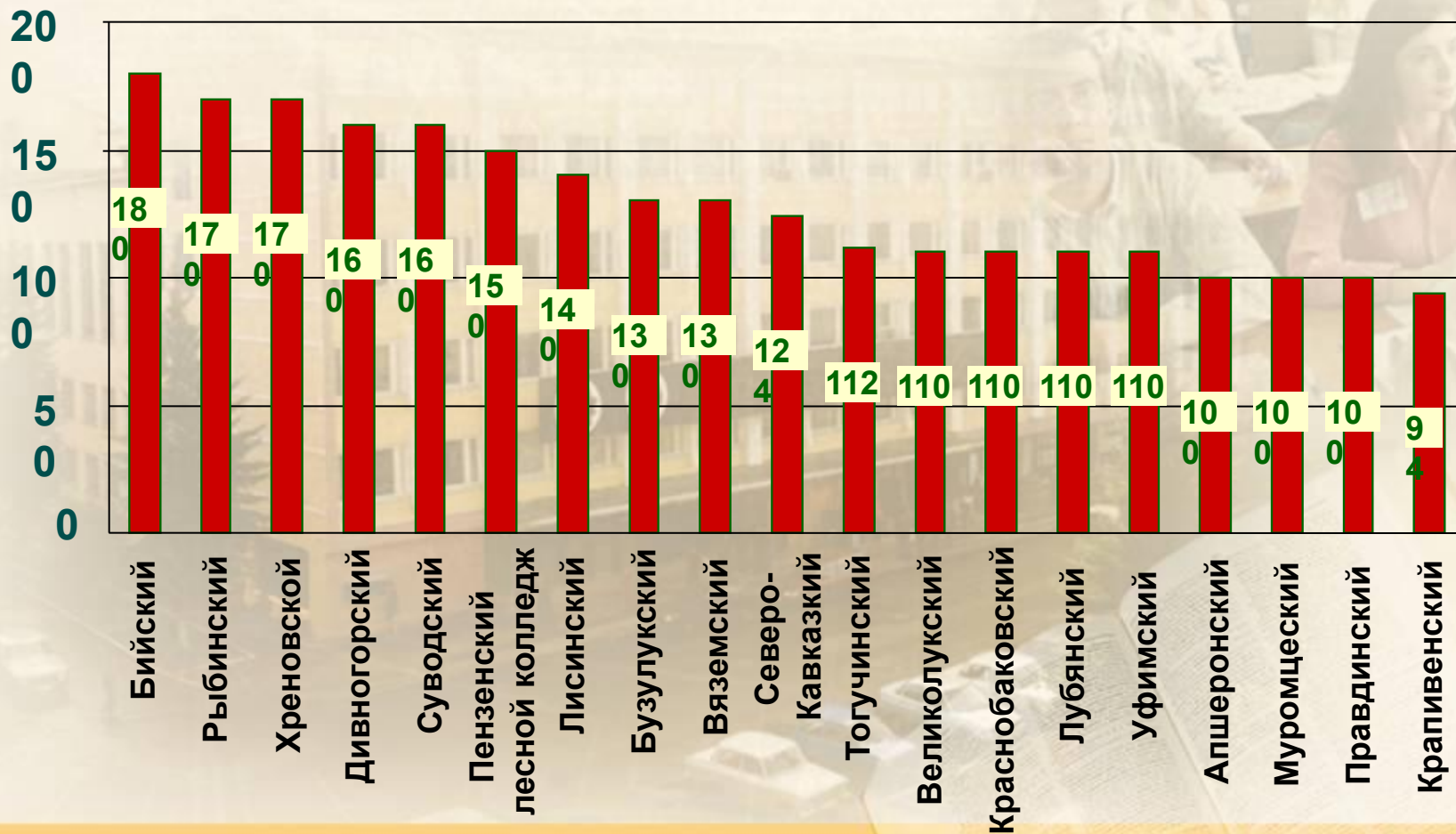
Наименование	Количество
Всего специальностей аспирантуры	78
Всего обучается аспирантов	801
Всего специальностей докторантуры	16
Всего обучается докторантов	39

ТРАДИЦИИ, КАЧЕСТВО, ПЕРСПЕКТИВА!



МАРИЙСКИЙ ГОСУДАРСТВЕННЫЙ ТЕХНИЧЕСКИЙ УНИВЕРСИТЕТ

Кол-во студентов принятых на I курс в лесные техникумы и колледжи, подведомственные Агентству Лесного хозяйства РФ.



ТРАДИЦИИ, КАЧЕСТВО, ПЕРСПЕКТИВА!



МАРИЙСКИЙ ГОСУДАРСТВЕННЫЙ ТЕХНИЧЕСКИЙ УНИВЕРСИТЕТ

Кол-во студентов принятых на I курс в техникумы и колледжи,
подведомственные Федеральному агентству образования
и другим ведомствам.



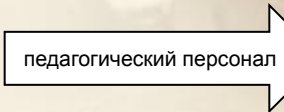
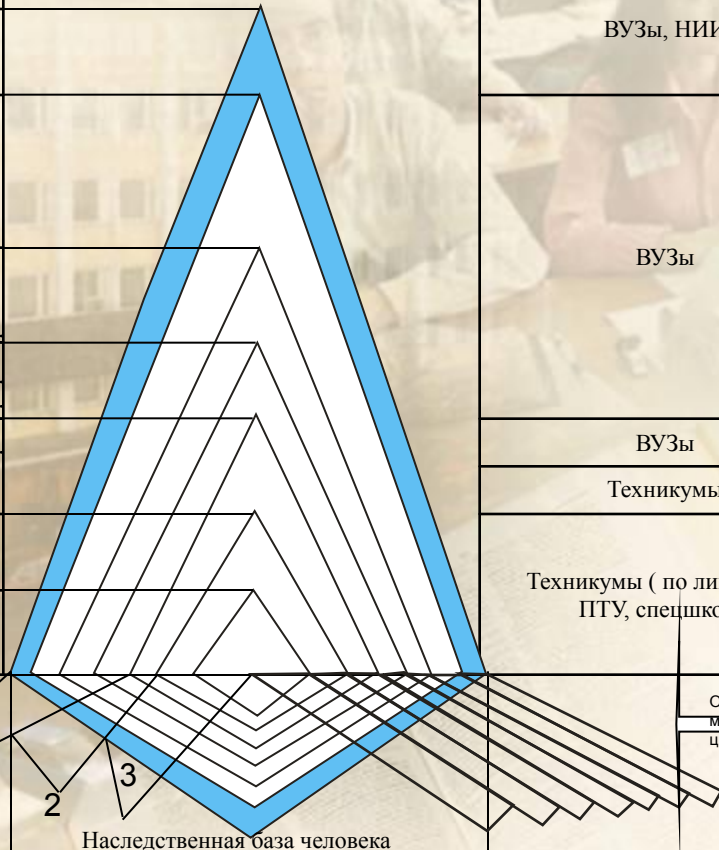
ТРАДИЦИИ, КАЧЕСТВО, ПЕРСПЕКТИВА!



МАРИЙСКИЙ ГОСУДАРСТВЕННЫЙ ТЕХНИЧЕСКИЙ УНИВЕРСИТЕТ

Система сквозной многоуровневой подготовки специалистов лесного хозяйства (проф. М. М. Котов)

Основные должности в отрасли	Минимальный уровень образования	Квалификация	Древо специалистов	Образовательные учреждения, готовящие специалистов
Сотрудники НИИ, ВУЗов, преподаватели в ВУЗах, ИПК, техникумов	Послевузовское специальное	Доктор наук	[Top of pyramid]	ВУЗы, НИИ
		Кандидат наук		
Руководители объединений	Высшее профессиональное, дополнительное или послевузовское	Магистр	[Upper part of pyramid]	ВУЗы
Руководители предприятий				
Главные специалисты, руководители отделов	То же	То же	[Middle part of pyramid]	ВУЗы
Лесничие, таксаторы, инженеры	Высшее профессиональное	Дипломированный специалист		
Помощники лесничих, таксаторов	Базовое высшее или среднее специальное	Бакалавр или техник	[Lower part of pyramid]	ВУЗы
Мастера, лесники	Среднее или начальное специальное	Техник или мастер		Техникумы
Рабочие	Начальное профессиональное	Рабочий ... разряда (по направлению квалификации)	[Base of pyramid]	Техникумы (по лицензии), ПТУ, спецшколы



1. Доктора и канд. наук
2. Доктора и канд. наук, магистры
3. Дипломированные специалисты



Объем учебного материала по циклам ГН, ЕНД, СД

ТРАДИЦИИ, КАЧЕСТВО, ПЕРСПЕКТИВА!



МАРИЙСКИЙ ГОСУДАРСТВЕННЫЙ ТЕХНИЧЕСКИЙ УНИВЕРСИТЕТ

Структура создания университетского комплекса «Марийский государственный технический университет»



ТРАДИЦИИ, КАЧЕСТВО, ПЕРСПЕКТИВА!



Состав ассоциации «Поволжье-лес»

- **ФГОУ ВПО** «Марийский государственный технический университет»
- **ФГОУ СПО** «Кировский лесопромышленный колледж»
- **ФГОУ СПО** «Суводский лесхоз-техникум»
- **ФГОУ СПО** «Сарапульский промышленно-экономический техникум»
- **ФГОУ СПО** «Кудымкарский лесотехнический техникум»
- **ОАО** «Волжско-Камский научно-исследовательский институт лесной промышленности»



МАРИЙСКИЙ ГОСУДАРСТВЕННЫЙ ТЕХНИЧЕСКИЙ УНИВЕРСИТЕТ

Лесной фонд Минобразования по субъектам РФ

Субъекты РФ	Всего	В том числе по группам		
		I	II	III
Всего	340.7	204.7	39.7	97.0
в том числе				
Брянская обл.	11.2			
Воронежская обл.	12.4	12.4		
Московская обл.	34.2	34.2		
Архангельская обл.	16.0	2.0	-	14.0
Ленинградская обл.	30.6	30.6	-	-
Краснодарский край	0.7	0.7		
Республика Марий Эл	23.6	15.1	8.5	
Свердловская обл.	29.1	29.1	-	
Красноярский край	73.8	16.7	-	57.1
Амурская обл.	38.3	0.9	21.6	15.8

ТРАДИЦИИ, КАЧЕСТВО, ПЕРСПЕКТИВА!



**МАРИЙСКИЙ ГОСУДАРСТВЕННЫЙ
ТЕХНИЧЕСКИЙ УНИВЕРСИТЕТ**

СПАСИБО ЗА ВНИМАНИЕ!

ТРАДИЦИИ, КАЧЕСТВО, ПЕРСПЕКТИВА!