



Деятельность Этнокультурных
центров
на территории Пряжинского
национального муниципального
района

4 марта 2011 г.



- Пряжинский район – сердце южной Карелии.
- Площадь 6389 кв. км.
- Численность населения 16 тыс. человек
- Более 20 национальностей





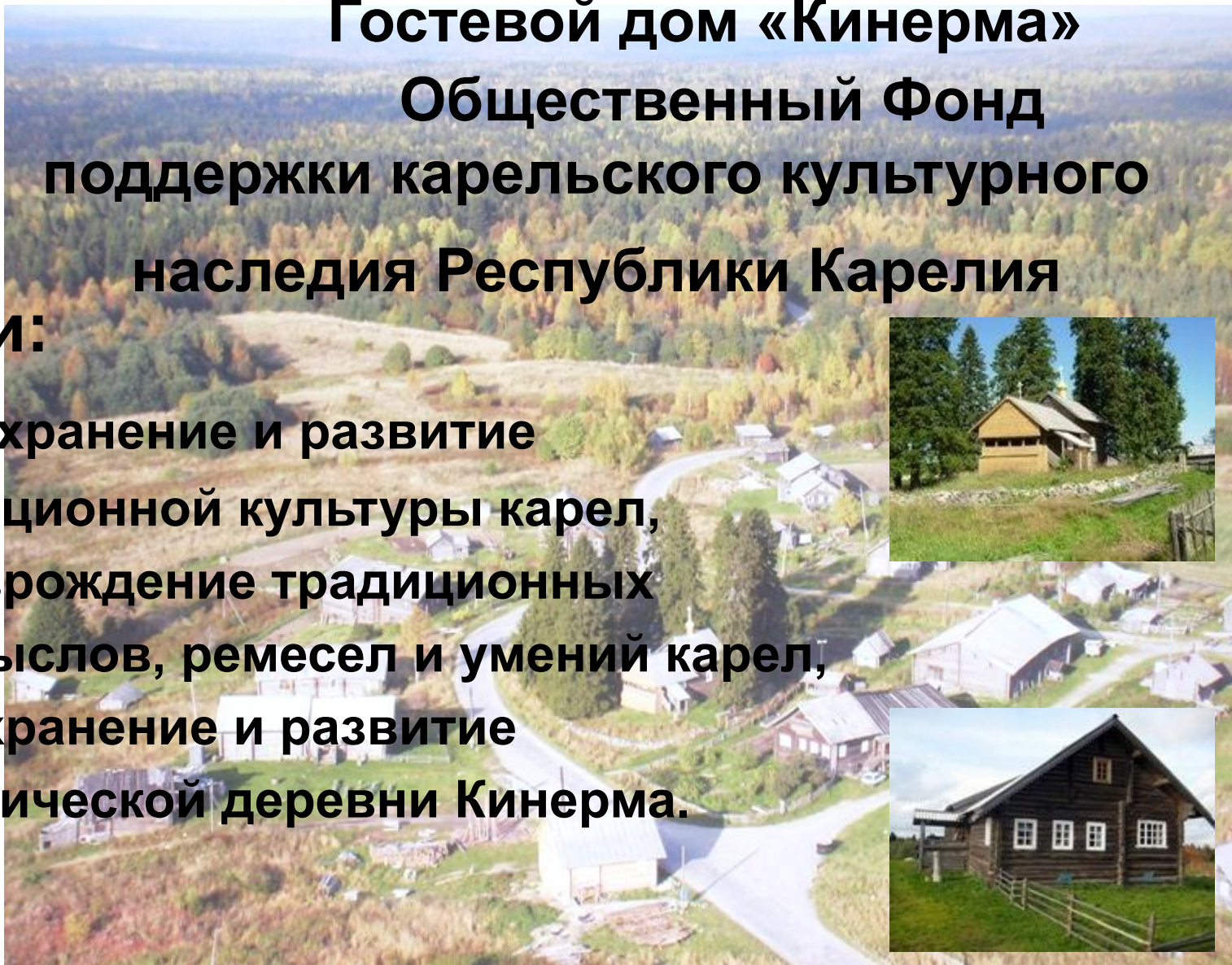
■ Этнокультурный центр



Гостевой дом «Кинерма» Общественный Фонд поддержки карельского культурного наследия Республики Карелия

Цели:

- Сохранение и развитие традиционной культуры карел,
- Возрождение традиционных промыслов, ремесел и умений карел,
- Сохранение и развитие исторической деревни Кинерма.





Livvin keskus. Центр карельского языка и традиционной культуры карелов-ливвиков

Цели:

- Создание на территории Эссойльского сельского поселения Пряжинского национального муниципального района условий для сохранения, развития и использования языка, культуры, исторического наследия карелов.
- Сохранение и развитие механизмов передачи этнокультурных традиций в крае.





Деятельность:

- Организация курсов по изучению карельского языка
- Работа творческих коллективов и объединений.
- Организация мероприятий направленных на пропаганду карельского языка и культуры.





Этнокультурный центр «Туоми»

Цель:

- Поддержка и развитие национальной культуры жителей Чалнинского сельского поселения – карел-люддигов, финнов ингерманландцев и русских.

Направления деятельности:

- Школа обучения взрослых;
- Школа финской культуры;
- Работа творческих коллективов;
- Проведение деревенских праздников;





МУ «Национальный Центр сямозерских карел – Сямозерье»

Миссия:

- Сохранение традиционной материальной и духовной культуры Сямозерского края.



Направления деятельности:

- Изучение истории края;
- Сохранение традиционной праздничной культуры Сямозерья;
- Возрождение народных промыслов и ремесел;
- Развитие сельского туризма;





Этнокультурный центр Пряжинского района

- Социокультурный и музейно – выставочный комплекс;
- Муниципальное учреждение, обеспечивающее развитие национальной и традиционной культуры в Пряжинском национальном районе;
- Информационно-ресурсный и методический центр Пряжинского района;
- Центр содействия развитию местных сообществ;
- Центр притяжения туристских потоков





Спасибо за внимание.

