

Реабилитация несовершеннолетних через включение их в социальные проекты

МСУВУ Специальная
общеобразовательная школа №8
открытого типа

LOGO

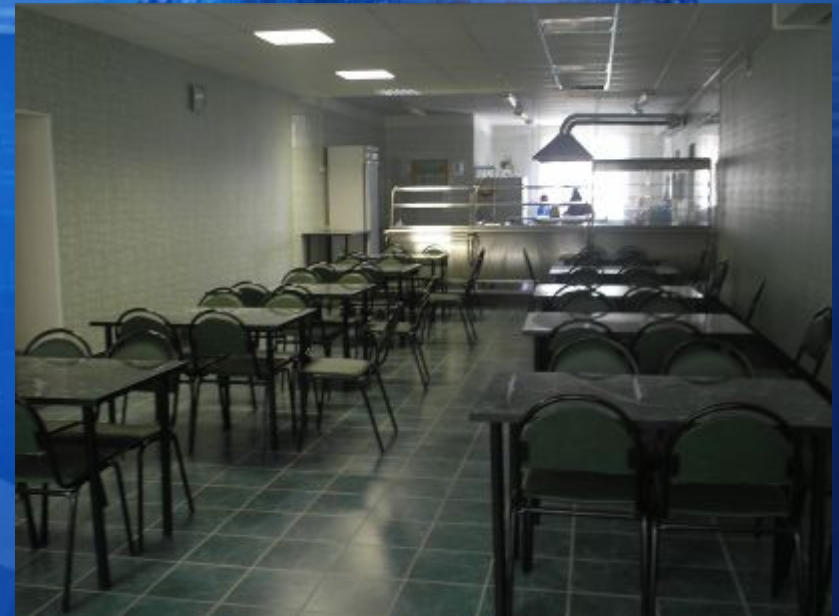
Из истории школы

**Специальная
общеобразовательная
школа №8 открытого
типа была организована
в 1992 году как Центр
социальной адаптации и
реабилитации детей и
подростков с
девиантным
поведением. За 17 лет
работы школа помогла
найти свой путь более
938 выпускникам.**





Здание школы имеет 8 учебных кабинетов, спортивный зал, кабинет психологической разгрузки, медицинский кабинет, игровую, столовую на 60 мест, спальный корпус на 15 мест.



Концепция школы

профилактика и преодоление безнадзорности и правонарушений несовершеннолетних через возрождение и развитие гуманистических традиций образования, воспитания и развития личности ребенка.



Истоки





Министерство образования и науки РФ наградило школу в 2005г. двумя дипломами: «За высокие достижения в учебно-воспитательном процессе», «За многолетние успехи в образовательной деятельности и качественную подготовку выпускников».

17 лет школа является коллективным членом Всероссийской Ассоциации педагогической и социальной помощи детям. С 1995 по 1998 гг. школа активно участвовала в Президентской Программе «Дети России», а в 2004-2005 гг. во Всероссийском фестивале авторских школ «Эврика».

В 2006 г. школа включена в число кандидатов на статус «Федеральная экспериментальная площадка» по теме: «Педагогическая реабилитация несовершеннолетних с девиантным поведением через включение их в социальные проекты».

В 2007 г. школа получила статус Федеральной экспериментальной площадки



Социально-психологическая служба



Лисовая Татьяна
Вячеславовна

Овсянюк Надежда
Анатольевна



Цель: организация условий для успешной реализации реабилитационной парадигмы

ЗАДАЧИ

- Создание системы правового всеобуча учащихся и родителей
- Усиление роли семьи в воспитании детей и привлечение ее к организации учебно-воспитательного процесса в школе
- Создание системы психолого-педагогической помощи учащимся школы и их родителям
- Повышение эффективности работы по воспитанию гражданственности, духовности
- Создание условий для сохранения и укрепления здоровья учащихся, для воспитания стремления к здоровому образу жизни
- Оказание помощи учащимся в жизненном самоопределении

Социальный паспорт

Социальный паспорт

Акты обследования

Листы контроля

Диагностические листы

Учетно-профилактические
карты

Карты сопровождения

Протоколы и журналы

Уведомления, планы работы

документация

Сотрудни
чество со
специали
стами

Тренинги,
беседы

Включение
в проекты

Формы и методы работы

Посещения
семьи,
собрания,
консультации

диагностика

Система взаимодействия субъектов профилактики

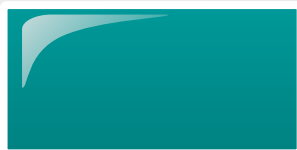




Ожидаемые результаты



Отсутствие безнадзорных детей



Снижение уровня правонарушений среди учащихся школы



Повышение культурного уровня подростков



Обеспечение занятости подростков во внеурочное время

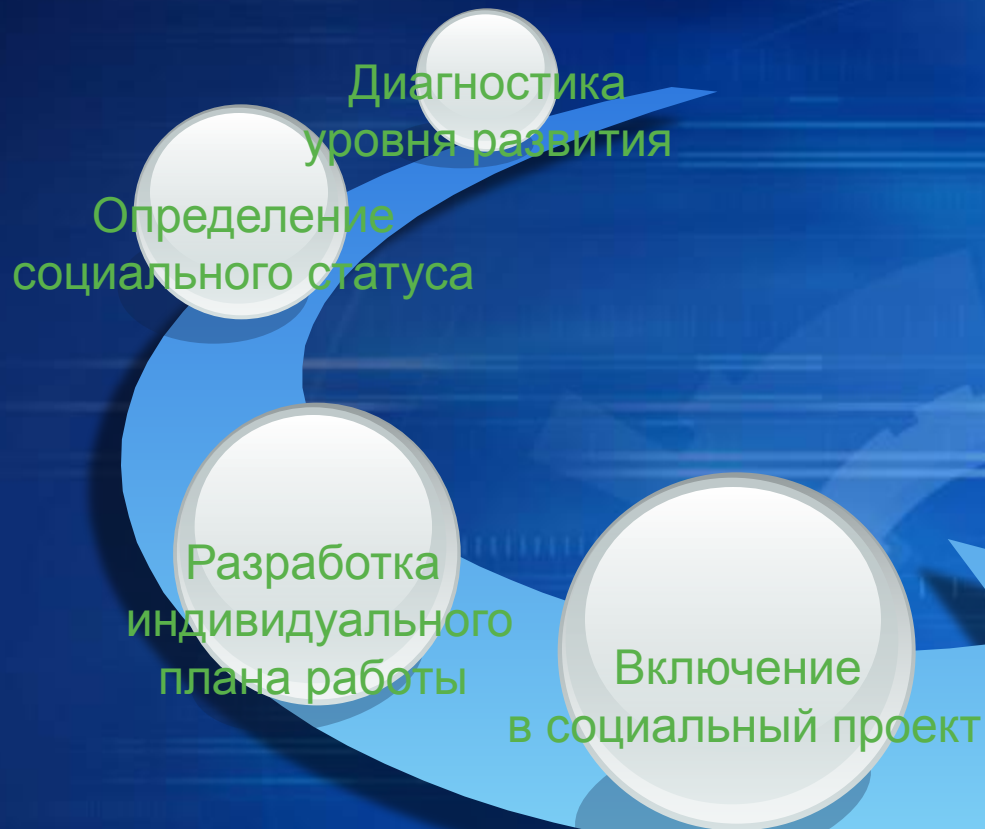


Снижение социальной напряженности в семьях учащихся



Создание благоприятных социально-психологических условий

Технология работы СПС



**Духовно-
нравственное
становление
личности и ее
реабилитация
в обществе**