

# Комплексы программных средств ведения паспортов МУ и ведения регистра МТ



**Лебедев Г.С.**

**ЦНИИ организации и  
информатизации здравоохранения**

«Томск, 18 ноября 2010 г.»



# Нормативные документы

- Модельный закон «О телемедицинских услугах»
- Концепция создания информационной системы в здравоохранении на период до 2020 г.
- Системный проект на создание информационной системы в здравоохранении, обеспечивающей, в том числе персонифицированный учет оказания медицинской помощи гражданам Российской Федерации
- Требования к региональным программам модернизации информационных систем здравоохранения;
- Требования к региональной информационной системе ОМС, включая Положение о ЕРЗ;
- Положение о реестре НСИ в сфере здравоохранения, социального развития и трудовых отношений, включая ГРЛС, РМТ и НРУ в здравоохранении;
- Требования к медицинским информационным системам, включая требования к электронной медицинской карте (ЭМК);
- Система национальных стандартов

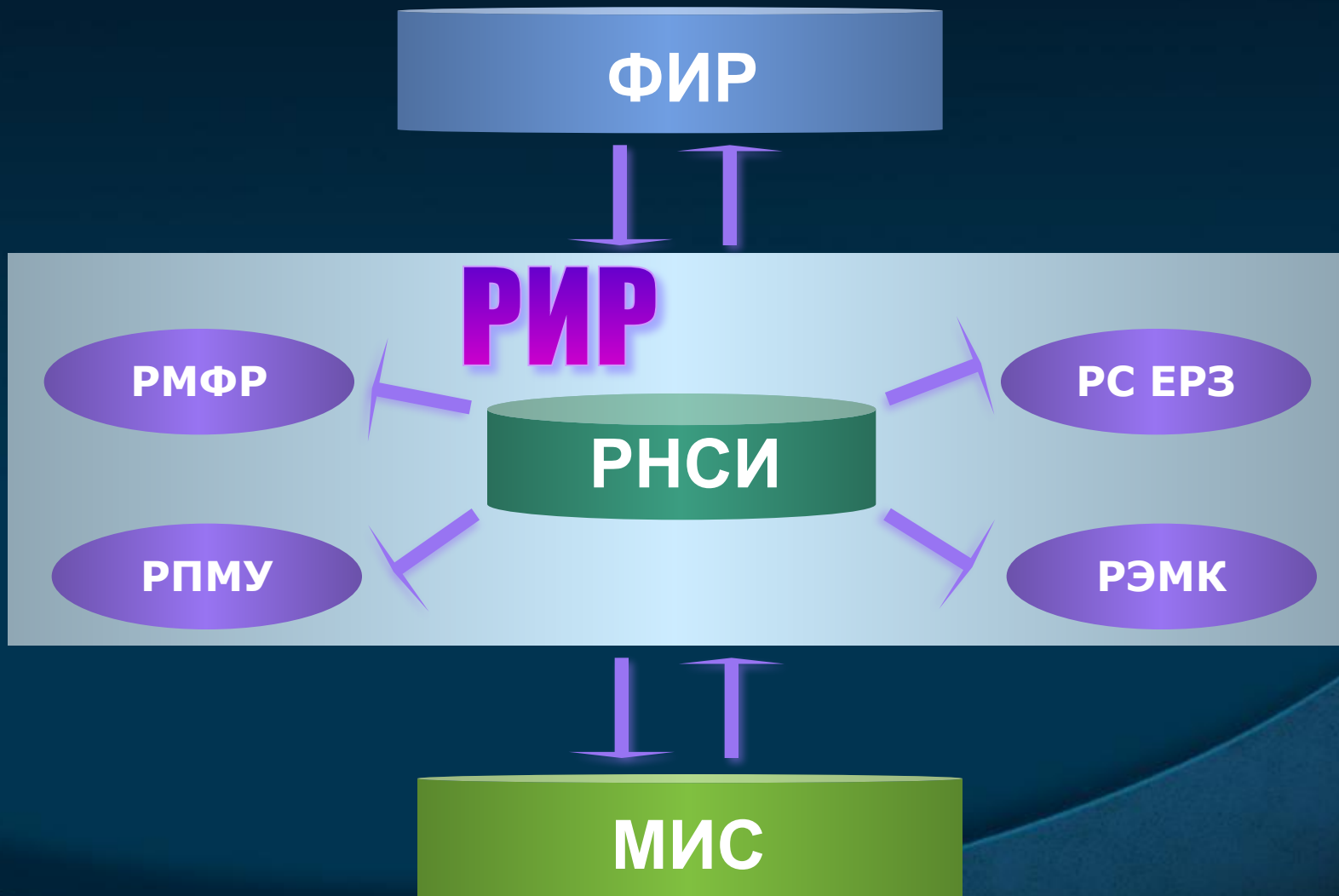


# Действующие национальные стандарты (впервые разработанные)

- **ГОСТ Р 52979-2008**  
«Информатизация здоровья. Состав данных сводного регистра застрахованных граждан для электронного обмена этими данными. Общие требования».
- **ГОСТ Р 52977-2008**  
«Информатизация здоровья. Состав данных о взаиморасчетах за пролеченных пациентов для электронного обмена этими данными. Общие требования».
- **ГОСТ Р 52978-2008**  
«Информатизация здоровья. Состав данных о лечебно-профилактическом учреждении для электронного обмена этими данными. Общие требования».
- **ГОСТ Р 52976-2008**  
«Информатизация здоровья. Состав первичных данных медицинской статистики лечебно-профилактического учреждения для электронного обмена этими данными. Общие требования».



# Облик РИР





# Регистр НСИ



# Назначение паспорта МУ

## ■ Мониторинг ресурсного потенциала

- Здания, сооружения;
- Земельные участки
- Штаты, специалисты
- Коечный фонд
- Лицензии, технологии, услуги
- Оснащение

## ■ Идентификация в ИС

- Организация взаиморасчетов
- Учет листов нетрудоспособности
- Учет регистров больных СЗЗ
- Учет ДЛО
- Ведение ЕРЗ
- Учет инвалидов
- Реабилитация
- Учет детей, находящихся в ТЖС, СОП
- Учет рождаемости, смертности

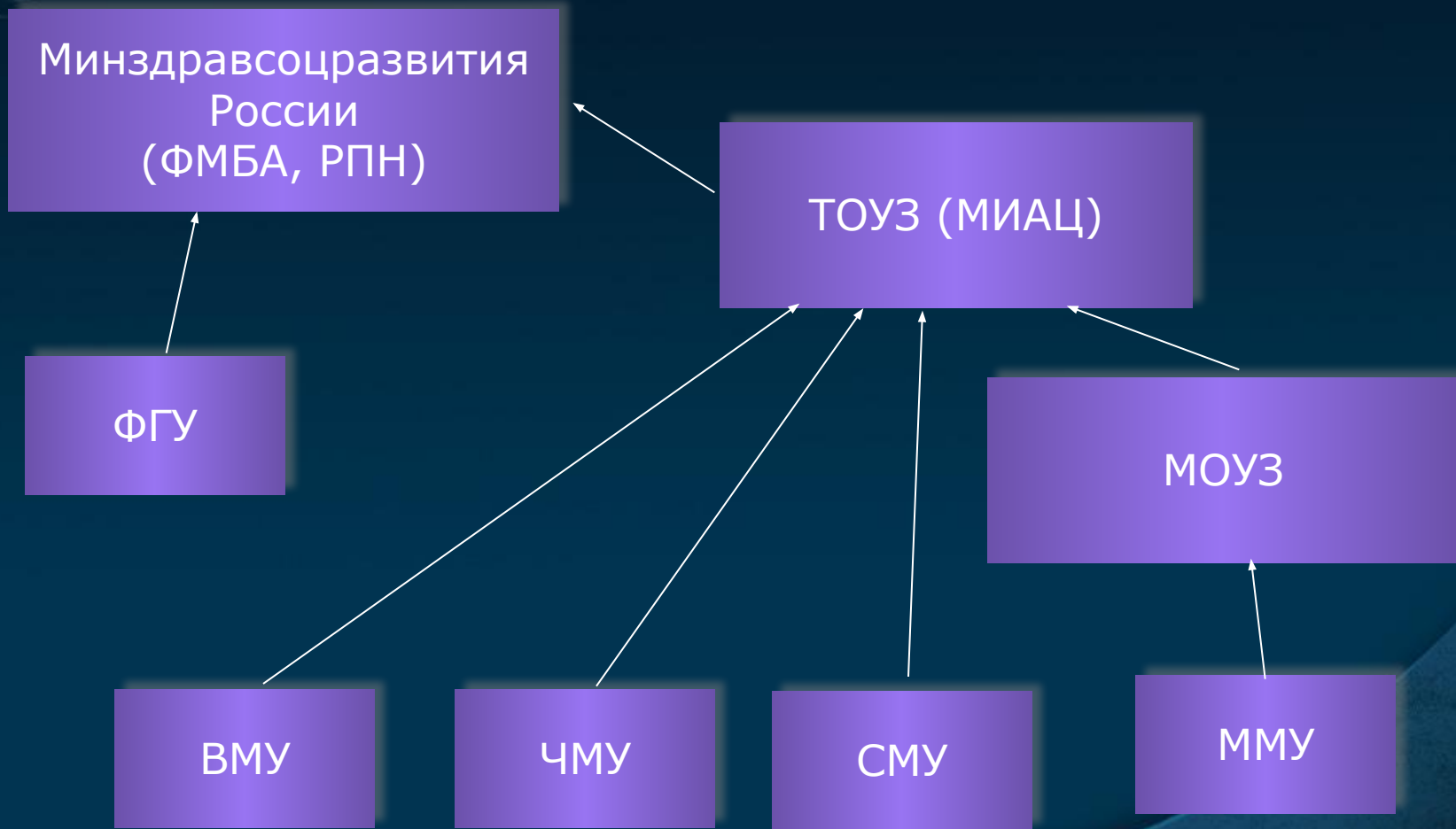
## ■ Интеграция в ЕИС РФ

- ЕГРЮЛ
- Кадастровый реестр
- Системы бухгалтерского учета

# Паспорт МУ



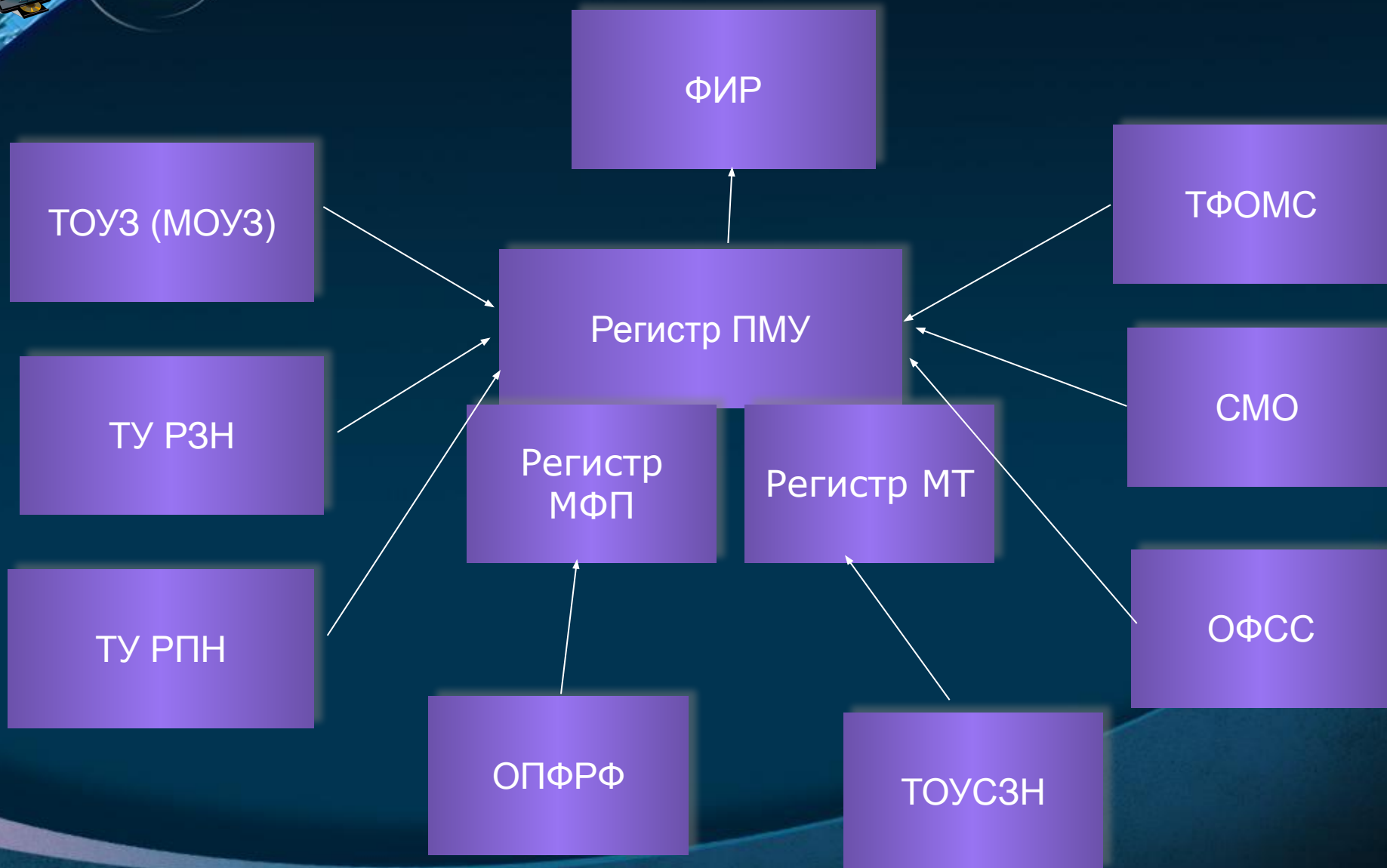
# Регистр паспортов МУ







# Организационная схема





# Структура ПО





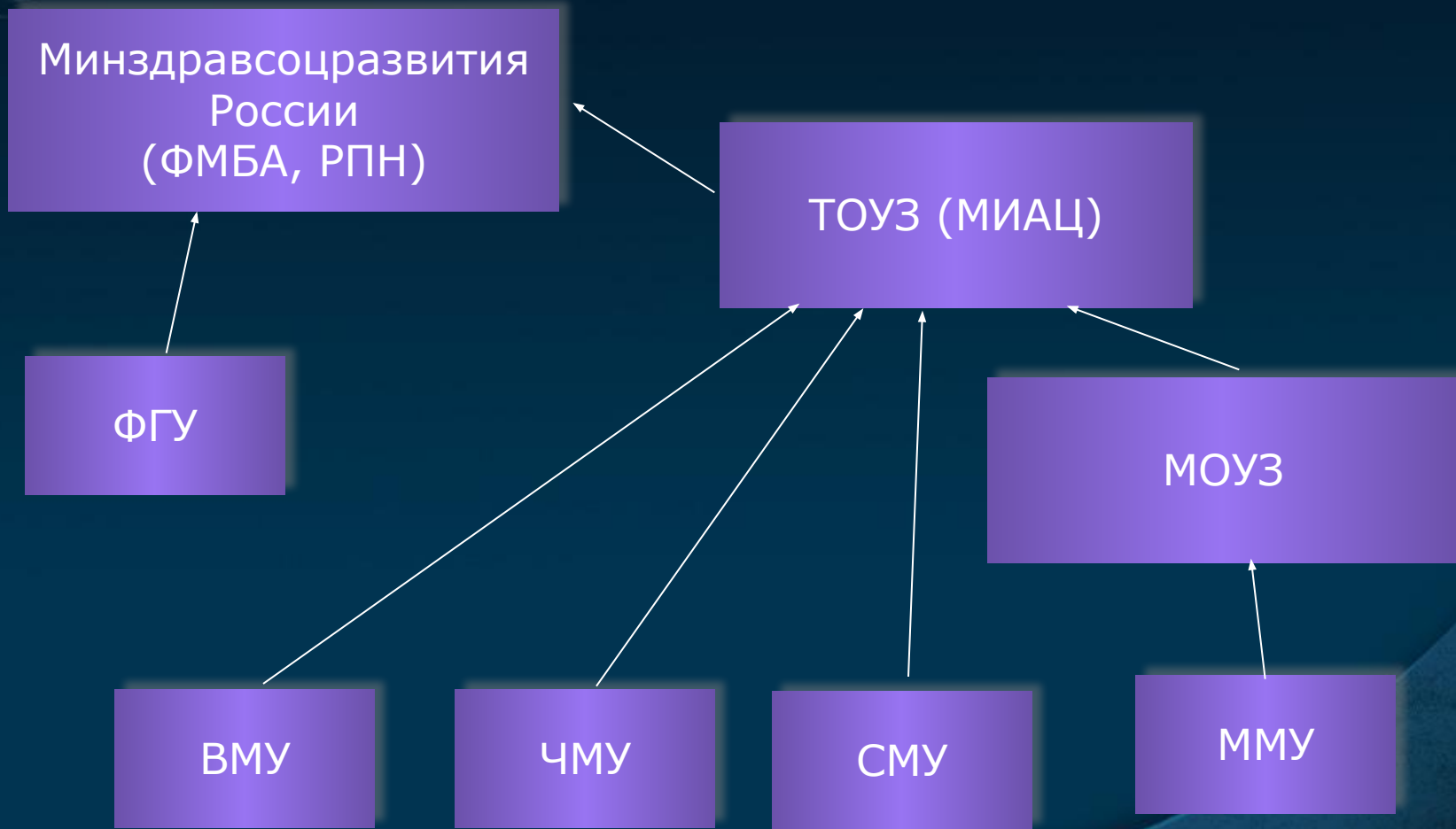
# Назначение РМТ

- Ведение классификатора МТ
  - Согласование классификаторов
- Учет, регистрация МТ
- Мониторинг обеспеченности МТ
  - Централизованные закупки
  - Ремонт, наладка
  - Эксплуатация
  - Связь с системами бухгалтерского учета
- Мониторинг использования МТ
  - Оказанные услуги
  - СМП

# Классификатор МТ



# Регистр МТ



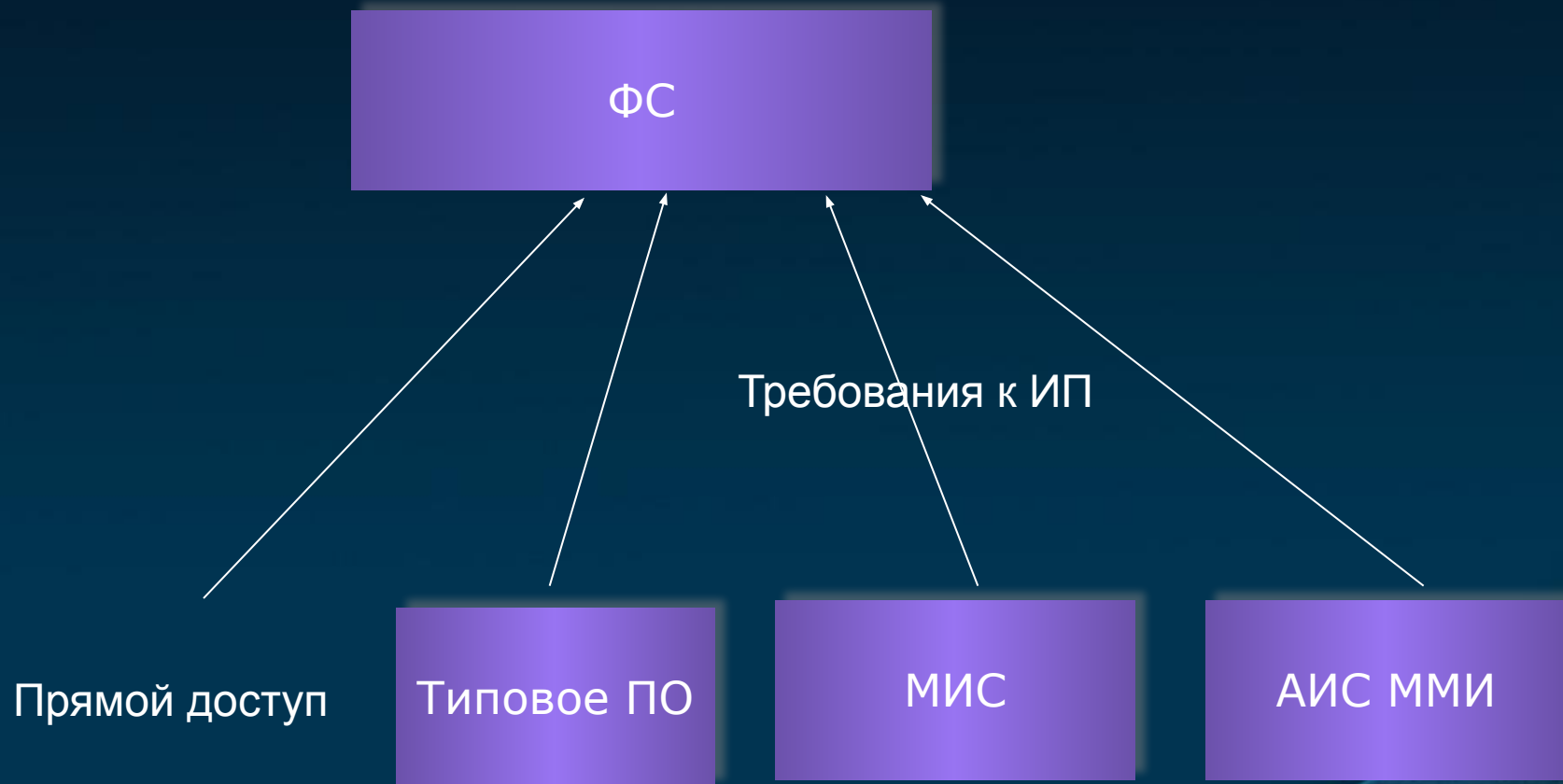


# Организационная схема РМТ





# Структура ПО





## Порядок внедрения

- Обучающие семинары (11.11.10 – 03.12.10)
- Опытная эксплуатация (11.10-12.10)
- Подготовка нормативных документов (12.10)
- Промышленная эксплуатация (01.11)



# Порядок обращения в службу технической поддержки

Электронная почта СТП: [support\\_lpu@rosminzdrav.ru](mailto:support_lpu@rosminzdrav.ru)

Открытый сайт: <http://download.gasurf.ru/pmu/>

Сведения, которые необходимо сотруднику СТП для запроса тестового доступа к электронному паспорту МУ по адресу <http://pmu.rosminzdrav.ru>

1. ФИО
2. Субъект РФ
3. Организация
4. Должность
5. Контактный телефон
6. Адрес электронной почты (если есть)



# Порядок обращения в службу технической поддержки

## Примечание к оформлению сообщения об ошибке, при отправке в службу технической поддержки

1. Сделать копию экрана с ошибкой, при помощи клавиши «PrtnScrn» на клавиатуре
2. Создать документ Microsoft Word
3. При помощи пункта меню «Правка – Вставить» добавить изображение с ошибкой в документ
4. Под изображением написать комментарий, описывающий действия, в результате которых возникла ошибка
5. Сохранить и отправить на e-mail созданный документ





# Компания-разработчик

- ООО «Винтегра АйТи» является высокотехнологичной компанией, занимающейся разработкой, внедрением и последующей технологической поддержкой информационных систем, преимущественно в государственных и муниципальных организациях и органах власти. ООО
- «Винтегра АйТи» принадлежит к Группе ИТ-компаний «Винтегра», по оценке рейтингового агентства «Эксперт РА» входящей в число 60 крупнейших ИТ-компаний Российского рынка по итогам 2009 года.
- Виды деятельности ООО «Винтегра АйТи»:
  - проведение анализа бизнес-процесса и формализация требований к разработке информационных систем в соответствии с ГОСТ 34.602-89 и международными нотациями и методологиями IDEF, UML, ARIS
  - разработка технической проектной, рабочей и эксплуатационной документации в соответствии с ГОСТ 19 и 34 серий, РД 50-34.698-90.
  - разработка и внедрение информационных систем с использованием современных технологий, включая: промышленные СУБД, распределенные информационные системы, многозвенную архитектуру ИС, SOA, Web-Services и Web-ориентированные интерфейсы (CSS, XML, XSLT, AJAX), Web-системы повышенной производительности и отказоустойчивости
  - Обеспечение необходимого уровня информационной безопасности с использованием программных и аппаратных средств защиты.



# Техническая поддержка пользователей Регистра МТ

- В рамках обеспечения постоянной круглосуточной технической поддержки ООО “Винтегра” обеспечивает техническую поддержку пользователей Регистра в режиме горячей линии 7 дней в неделю.
- Телефон горячей линии: +7 (916) 904-73-99
- Электронная почта: [support3@wintegra.ru](mailto:support3@wintegra.ru)

# Лебедев Георгий Станиславович



Заместитель директора  
ЦНИИОИЗ по ИТ  
(495)611-55-44  
lebedev@mednet.ru

**[www.mednet.ru](http://www.mednet.ru)**

«Томск, 18 ноября 2010 г.»