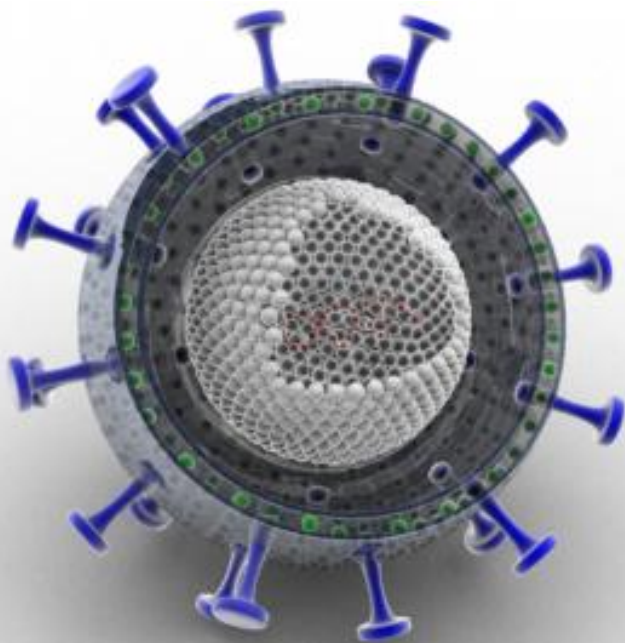


Новые тесты для дифференциации респираторных заболеваний



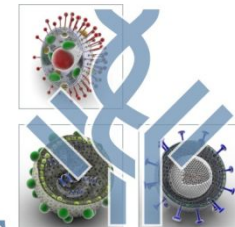
Дробченко А.Е

ЗАО «Биоград», Санкт-Петербург,
<http://www.biograd.ru>

© ЗАО «Биоград», 2011 г.



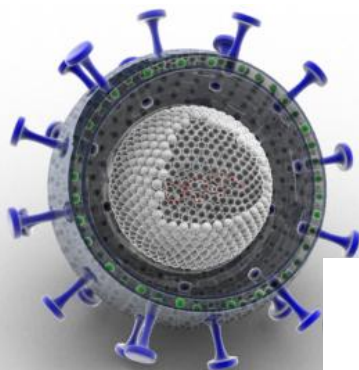
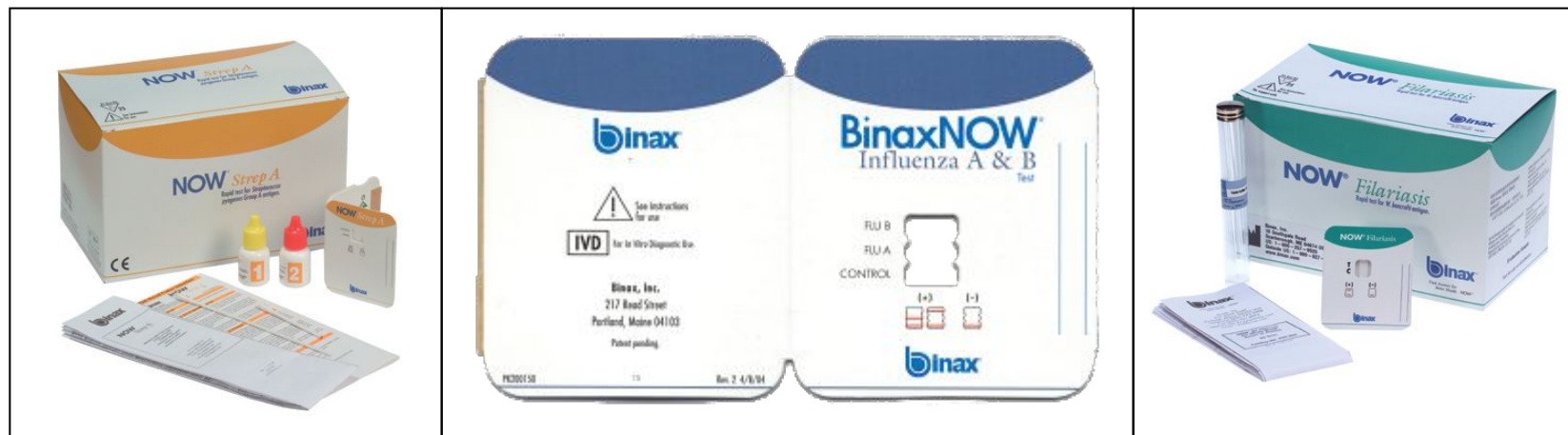
Экспресс-тесты Винах (Бинакс)



Биоград

Экспресс ИХА в оригинальном формате (антигены):

Гриппа А и В, РС вируса (РСВ), Пневмококков, Легионеллеза,
Стрептококков А, Малярии, W. bancrofti



Время анализа:
5-15 минут
Разрешены
FDA

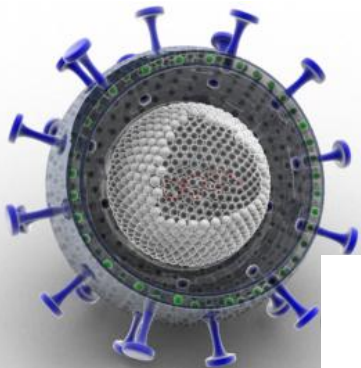
Качество:
Производятся в США
Маркированы CE

Зарегистрированы в РФ
в 2010 году

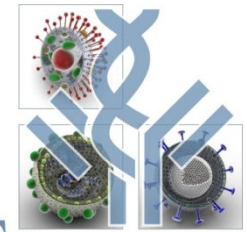
Методы диагностики



- Культуральный
- Прямой / непрямой МФА
- ПЦР
- Серология
- Экспресс-тесты для определения антигенов
"у постели больного"

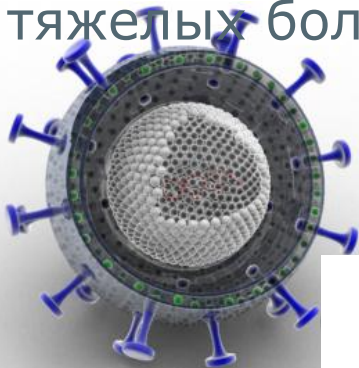


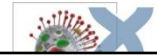
Быстрая диагностика у постели больного позволяет:



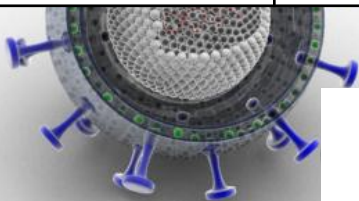
Биоград

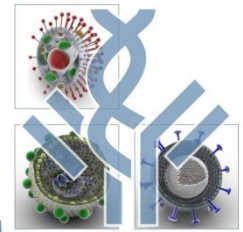
- быстро выявить возбудителя (15 мин) и начать терапию сразу после поступления больного
- выбрать уже первый назначаемый препарат с учетом результатов анализа
- уменьшить частоту эмпирического назначения антибиотиков широкого спектра
- снизить общие затраты на больного
- избежать роста резистентности нозокомиальной флоры в вашем учреждении
- снизить летальность при нозокомиальном заражении тяжелых больных



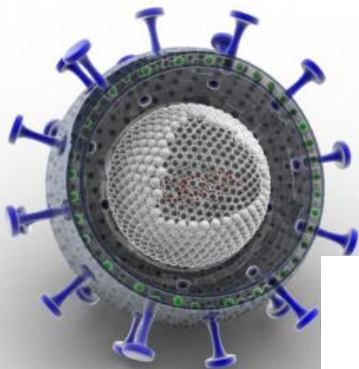


Наименование	Назначение	Тип образца	Чувствительность	Специфичность
BinaxNOW® Influenza A&B	<i>Дифференциальное определение антигенов группа А и В</i>	<i>Носоглоточный или назальный мазок, назальный смыв/аспират</i>	<i>Аналитическая: 96%</i>	<i>Аналитическая: 100%</i>
BinaxNOW® Legionella	Определение антигена <i>L.pneumophila</i> (Легионеллёз)	<i>Моча</i>	<i>95%</i>	<i>95%</i>
BinaxNOW® S.pneumoniae	Определение антигена Пневмококков (S. pneumoniae)	<i>Моча, ликвор (СМЖ)</i>	<i>моча 86% СМЖ 97%</i>	<i>моча 94% СМЖ 99%</i>
BinaxNOW® RSV	<i>Дифференциальное определение нуклеопротеиновых антигенов респираторно-синцитиального вируса, RSV</i>	<i>Носоглоточный мазок (НГМ), назальный смыв (НС)</i>	<i>НС 89% НГМ 93%</i>	<i>НС 100% НГМ 93%</i>
BinaxNOW® Strep A	<i>Определение антигена <i>Streptococcus pyogenes</i> группы А (Стрептококка А)</i>	<i>Мазок из горла</i>	<i>92%</i>	<i>100%</i>
BinaxNOW® Malaria	Дифференциальное определение антигена <i>Plasmodium falciparum</i> и пан-малярийного антигена (Малярия)	<i>Цельная кровь, сыворотка или плазма</i>	<i><i>P.falciparum</i> 99,7% <i>P. vivax</i> 93,5%</i>	<i><i>P.falciparum</i> 94,2% <i>P. vivax</i> 99,8%</i>
BinaxNOW® Filariasis	Определение антигена <i>Wuchereria bancrofti</i> (Филяриоз)	<i>Цельная кровь, сыворотка или плазма</i>	<i>98%</i>	<i>100%</i>
BinaxNOW® G6PD	Определение дефицита Глюкозо-6-Фосфат-Дегидрогеназы (Г6ФД)	<i>Цельная кровь</i>	<i>98%</i>	<i>97,9%</i>

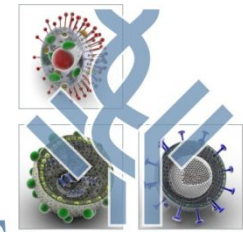




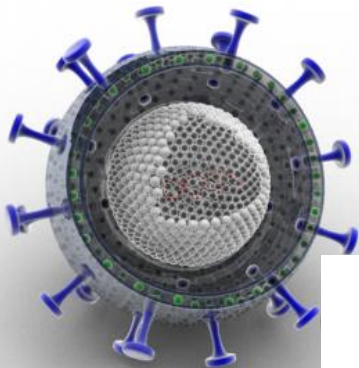
Биоград



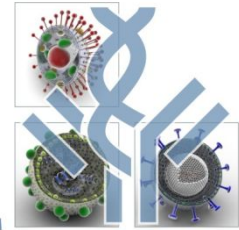
© ЗАО «Биоград», 2011г.



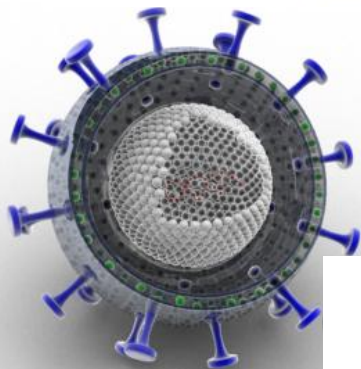
Биоград



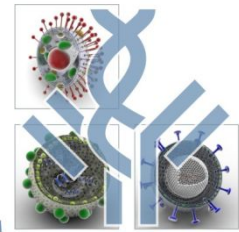
© ЗАО «Биоград», 2011г.



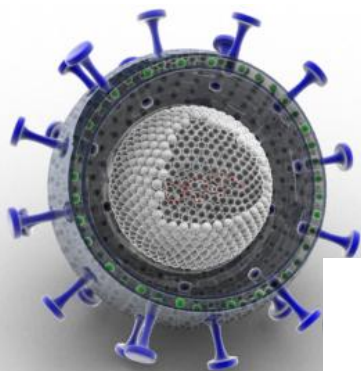
Биоград



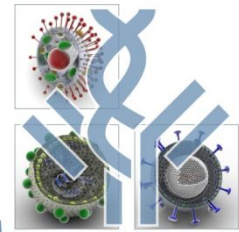
© ЗАО «Биоград», 2011г.



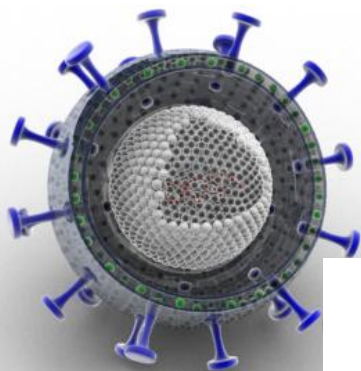
Биоград



© ЗАО «Биоград», 2011г.



Биоград



© ЗАО «Биоград», 2011г.

Спасибо за внимание.

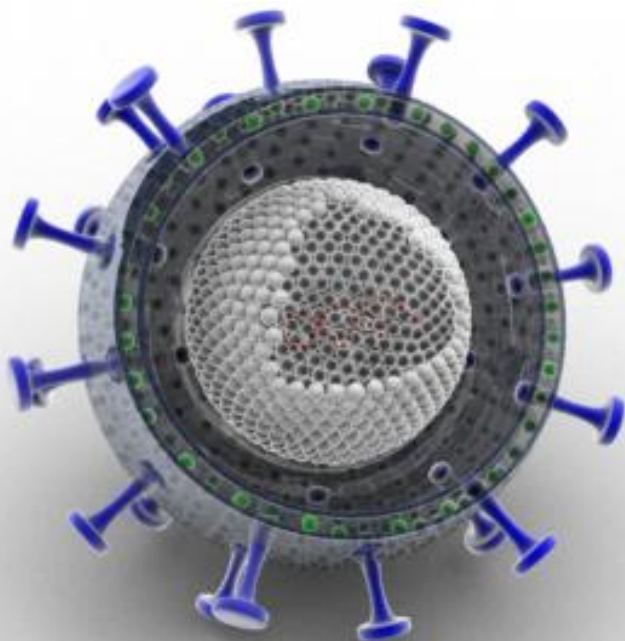
ЗАО «Биоград»

18 лет в России.

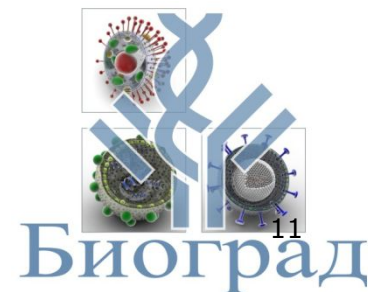
Адрес: 197101, г. Санкт-Петербург,
Петровский пр., д. 14, 19-Н

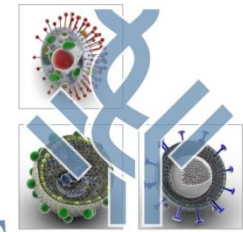
тел./факс: (812) **325 21 71, 325 21 70**
(многоканальные)

<http://www.biograd.ru>
biograd@biograd.ru



© ЗАО «Биоград», 2011г.





Биоград

