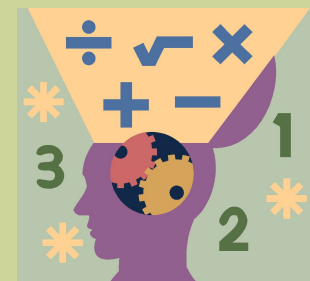


# коллективного пользования научным оборудованием

**«Нормативно-правовое регулирование и научно-методическое обеспечение функционирования и формирования сети центров коллективного пользования»**



**IFTI**  
**Международный Фонд Технологий и Инвестиций**

**1 июня 2006 года**

# Определения Центров Коллективного пользования, Уникальных стендов и установок



**Центр коллективного пользования** – имущественный комплекс, состоящий из сертифицированных дорогостоящих прецизионных аналитических приборов и средств измерений (далее - научное оборудование) и аттестованных методик физических измерений и квалифицированных специалистов, способных по заказам заинтересованных организаций и коллективов выполнять на этом научном оборудовании междисциплинарные исследования состава, структуры и свойств образцов, обеспечивать при этом достоверность (единство) измерений и интерпретировать их результаты.

**Уникальные стенды и установки** - действующие установки и стенды, разработанные и изготовленные российскими учеными и специалистами, с рекордными (мировыми) параметрами. Это также установки, имеющие мировые аналоги, но занимающие в этой серии свое уникальное место по совокупности параметров, результаты исследований на которых соответствуют приоритетным направлениям науки и техники.



# Правовые основы деятельности ЦКП



## Основы политики Российской Федерации в области развития науки и технологий на период до 2010 года и дальнейшую перспективу утв. Президентом РФ 30 марта 2002 г. № Пр-576

Распоряжения Правительства РФ:

- № БА-П8-10947 о введении в сформированную сеть ЦКП 2-3 федеральных центров коллективного пользования научным и экспериментальным оборудованием, от 11.09. 2003 г.
- № МФ-П7-3790 об утверждении Плана мероприятий по реализации в 2004-2005 годах «Основ политики Российской Федерации в области развития науки и технологий на период до 2010 года и дальнейшую перспективу», пунктом 6 которого предусматривается перевод действующей сети ЦКП на более высокий уровень, от 22.06. 2004 г.
- № 540 об утверждении ФЦНТП, пунктом 2.5. которой предусматриваются мероприятия по развитию сети центров коллективного пользования научным оборудованием, от 12.10.2004



# О налоге на имущество центров коллективного пользования

**Преобладающее число центров коллективного пользования не являются самостоятельными юридическими лицами или обособленными подразделениями (ст. 11 НК РФ), зарегистрированными в установленном порядке (ст. 83 НК РФ), а созданы приказами руководителей НИИ или ВУЗов.**



**Таким образом, рассматривая вопросы налогообложения имущества ЦКП, следует иметь в виду, что имущество ЦКП – это имущество научных организаций и образовательных учреждений, на базы которых создаются центры.**



# Проблемы уплаты налогов ЦКП получивших поддержку в 2005 году

Вопрос приобретения и использования специального оборудования является наиболее сложным.



В соответствии с налоговым кодексом РФ оборудование, приобретенное в ходе выполнения НИОКР, должно быть возвращено заказчику или же исполнитель оценивает его по остаточной стоимости и ставит себе на баланс, заплатив налог на прибыль.

**Следует обратить внимание на эту сложнейшую проблему и Министерство образования и науки России должно разрешить ее в самое ближайшее время, если такие проекты будут выполняться в дальнейшем.**



# О налоге на имущество центров коллективного пользования

**У ЦКП отсутствует право собственности на приобретаемое спецоборудование приобретаемое по государственным контрактам на НИОКР**



Отсутствие права собственности предполагает невозможность включения стоимости спецоборудования в состав расходов. При этом основания для невключения стоимости спецоборудования в состав доходов в настоящее время нет (акты подписываются на всю стоимость этапа). Есть реальная вероятность налогообложения данной суммы как «голой» прибыли в полном объеме.

Доходы = вся сумма контракта (этапа)

Расходы = все расходы – спецоборудование

Налогооблагаемая прибыль = стоимость спецоборудования

Налог на прибыль 24% стоимости спецоборудования.



## *Возможные варианты решения:*

Внести изменения в Налоговый кодекс:

- а) отдельное льготное налогообложения данного вида государственных контрактов
- б) отнесение научного оборудования, приобретаемого для выполнения государственных контрактов к материальным расходом (вывести их из состава амортизируемого имущества).
- в) государственный контракт заключать на сумму без спецоборудования. Средства на приобретение спецоборудования выделить целевым образом или через субвенции или бюджетным финансированием (через включение в реестр бюджетополучателей, выделение лимитов и ассигнований) либо через некий посреднический договор на приобретение и хранение оборудования для Роснауки.
- г) не считать уплату неизбежных налогов в бюджет не целевым использованием средств и по возможности увеличить смету контракта, на потерянные на налогах суммы.

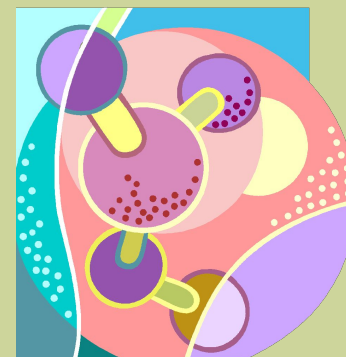


# Дополнительные пути решения

Субъекты Российской Федерации вводят соответствующие льготы, внося изменения в региональные законы о налоге на имущество.

Например, принятый Московской городской думой 26 октября 2005 года, Закон города Москвы №51 «О внесении изменений в статью 4 Закона города Москвы от 5 ноября 2003 года N 64 "О налоге на имущество организаций», предусматривает льготу по налогу на имущество для ...«научных организаций оборонно-промышленного комплекса - в отношении имущества, используемого ими в целях научной деятельности. Перечень указанных организаций утверждается Правительством Москвы».

Субъектам Российской Федерации разрешено устанавливать дифференцированные налоговые ставки в зависимости от категорий налогоплательщиков и имущества, признаваемого объектом налогообложения. При этом максимальная ставка налога не может превышать 2,2% налоговой базы (ранее ставка была 2%).





# Центры коллективного пользования и бизнес

Центр коллективного пользования является объектом инновационной инфраструктуры наряду с центрами трансфера технологий, центрами консалтинговых услуг и др., что подтверждается различными нормативными правовыми актами Президента РФ и Правительства РФ. Инновационная инфраструктура, в свою очередь, является одним из основных элементов национальной инновационной системы, создание которой носит ключевой характер для перехода экономики на инновационный путь развития.



Основными пользователями услуг ЦКП в настоящее время являются научные организации. Однако нельзя не отметить тот факт, что многие промышленные предприятия также нуждаются в услугах ЦКП. Например, промышленные предприятия, выходящие на рынок, должны иметь сертифицированную продукцию, а ЦКП могли бы оказывать им услуги по сертификации в соответствии с международными стандартами, снижая, таким образом, дополнительные затраты промышленности. Особенно это является актуальным для малых инновационных предприятий.

# Государственно-частное партнерство, как перспектива развития ЦКП

В результате создания государственно-частного партнерства должны быть достигнуты показатели самоокупаемости соответствующего оборудования ЦКП. За счет привлечения частного бизнеса может быть решена задача коммерческого использования научного оборудования.



Данные задачи решаются путем оказания научных услуг, проведения международной сертификации и тестирования продукции, лицензирования деятельности, которые оказывают центры коллективного пользования малым высокотехнологичным и иным предприятиям для повышения конкурентоспособности их продукции. Например, стоимость сертификации наукоемкой продукции по международным стандартам достигает 3 млн. руб.



# ПРОЕКТ «ОрХиМед»

Институты Российской Академии наук учредили в 2005 году некоммерческое партнерство «Центр по разработке новых потенциальных медицинских препаратов «ОрХиМед



Основной идеей создания НП «ОрХиМед» является организация вивария - центра коллективного пользования для Институтов Российской академии наук, занимающихся разработкой и внедрение новых лекарственных препаратов

Создание центра коллективного пользования «ОрХиМед» с управляющей компанией ЗАО «ТРАСТ» дает возможность академическим институтам химического профиля, создать инновационную инфраструктуру по вовлечению в экономический оборот результатов научных исследований и проведение преclinical испытаний по международным стандартам.





**На сайте Международного фонда технологий и инвестиций в ближайшие дни начнет работу консультационный центр по правовым вопросам функционирования центров коллективного пользования**

**Адрес [www.ifti.ru](http://www.ifti.ru)**

