



**ПРОЕКТ  
ЛЕСА ВЫСОКОЙ  
ПРИРОДООХРАННОЙ  
ЦЕННОСТИ**

**ГОДОВОЙ ОТЧЕТ ЗА 2011 год**

*Координатор проекта  
Паутов Ю.А.*

## Разделы проекта

# ЛЕСА ВЫСОКОЙ ПРИРОДООХРАННОЙ ЦЕННОСТИ

1. Леса высокой природоохранной ценности
2. Модельный лес «Прилузье» как платформа для дебатов по лесной политике
3. Методические рекомендации по сохранению биоразнообразия при заготовке древесины в Республике Коми
4. Модельная река

Лесной Диалог  
«Девственные леса РК –  
альтернативы  
экстенсивному  
лесопользованию» -  
**начало реальных  
переговоров ключевых  
участников по ЛВПЦ**



*Апрель 2010*

*70 участников*  
*Из 4 регионов*



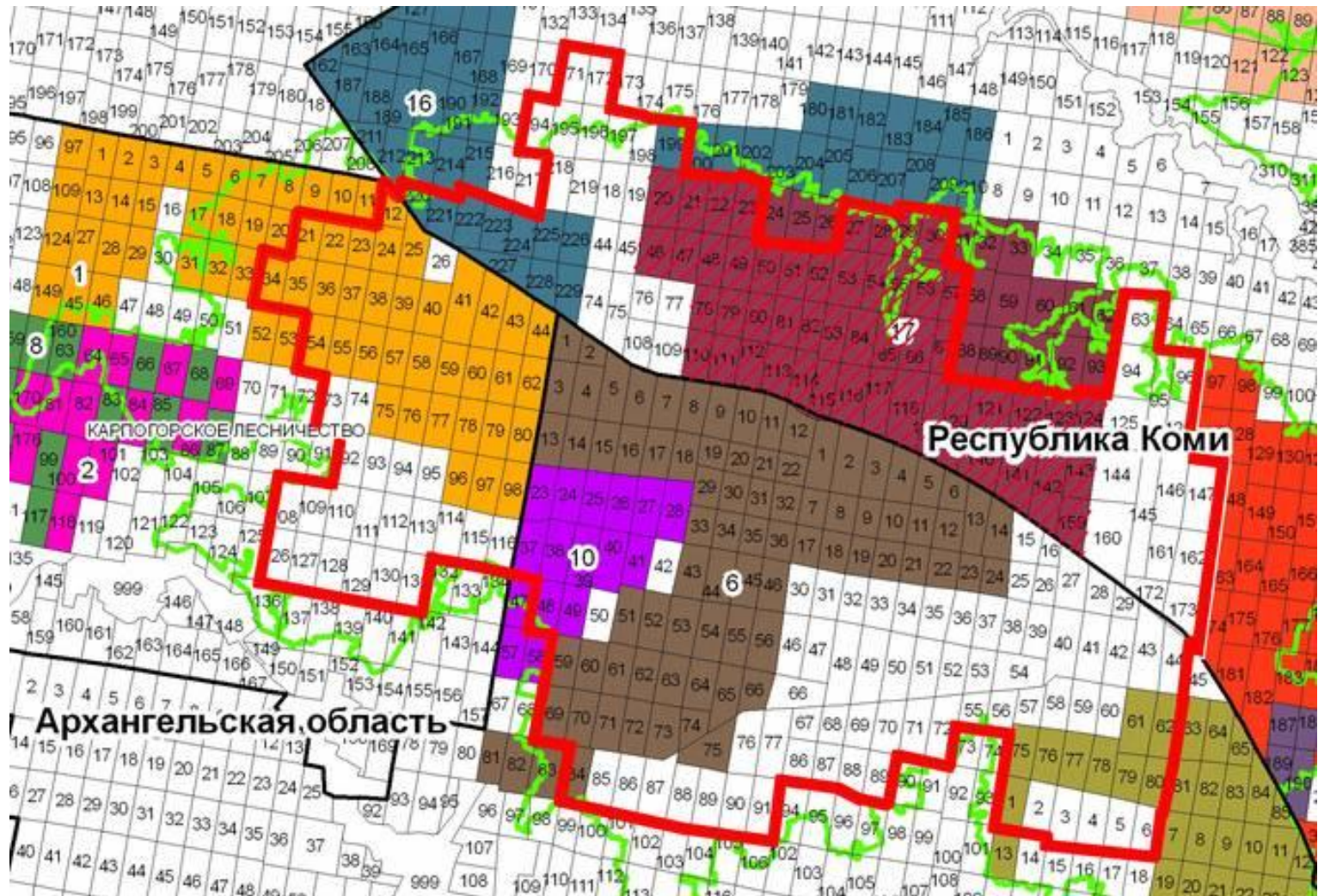
Совещание с арендаторами и  
руководством лесной службы  
Архангельска и Коми по  
сохранению пограничных КМЛТ  
29 апреля 2010 г

*Попытка  
услышать  
и понять  
друг  
друга*





# Ситуация в Карпогорском массиве – конец 2010



**Предприятиями наложен мораторий на заготовку древесины**



Совещание с арендаторами  
по сохранению ядра  
**Верхне – Вашкинского  
массива КМЛТ**  
Коряжма  
24 мая 2010 г.

**+ еще 3 раунда переговоров**

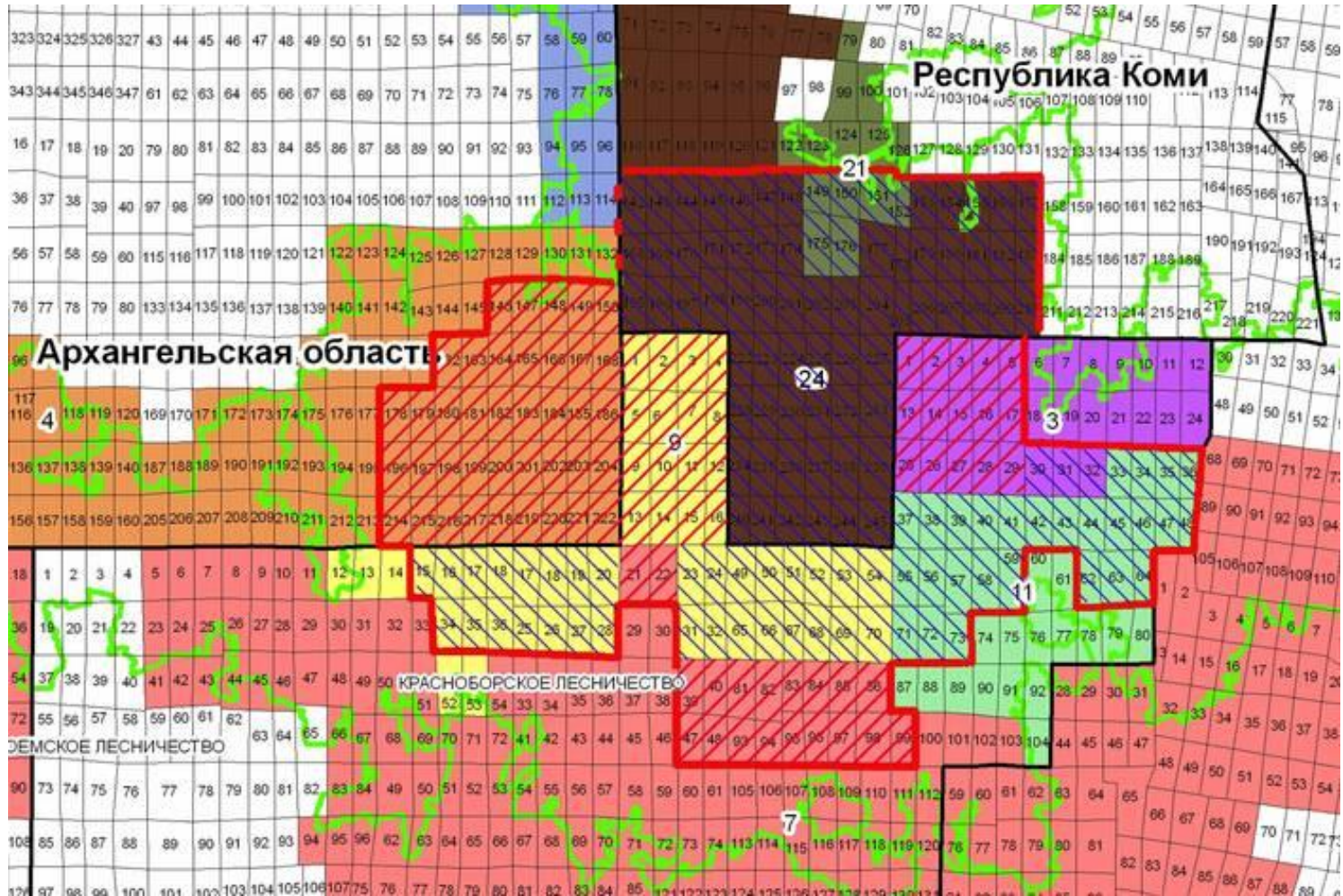
- в Котласе
- в Архангельске

***Окончательный компромисс  
пока не найден***





# Ситуация в Верхне-Вашкинском массиве конец 2010



**Предприятиями наложен мораторий на заготовку древесины**



**Вопрос по заготовке древесины не решен**



# Экологическое обследование Пысского массива КМЛТ

**Экспедиция Июнь 2010**







Заложено 180  
учетных площадок,

Пройдено 220 км  
маршрутных ходов

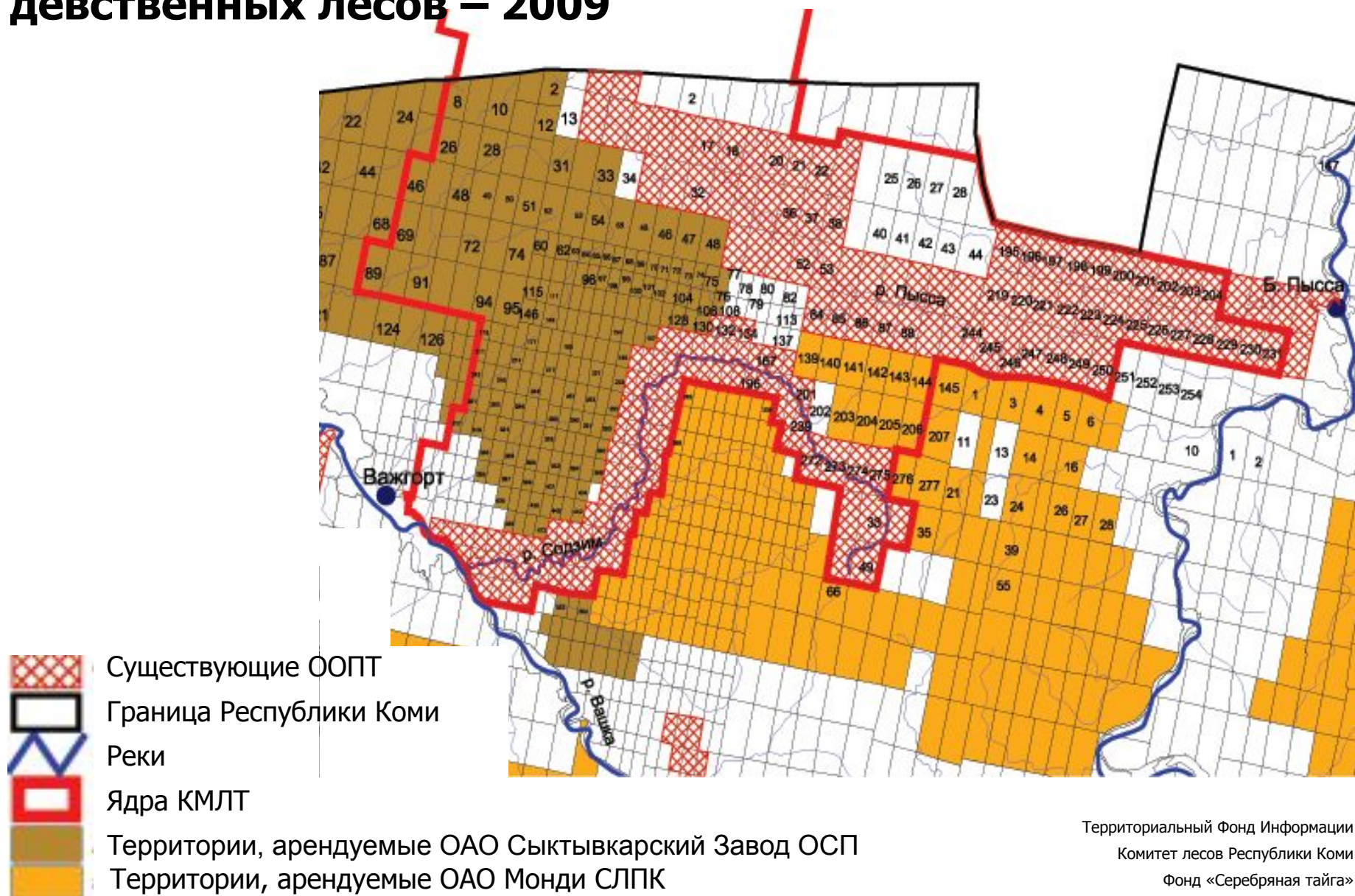
### Основные выводы

- Разнообразные, нетронутые и уязвимые ландшафты
- Высокий уровень биоразнообразия
- **Массовое усыхание ельников**
- Активное традиционное лесопользование населения



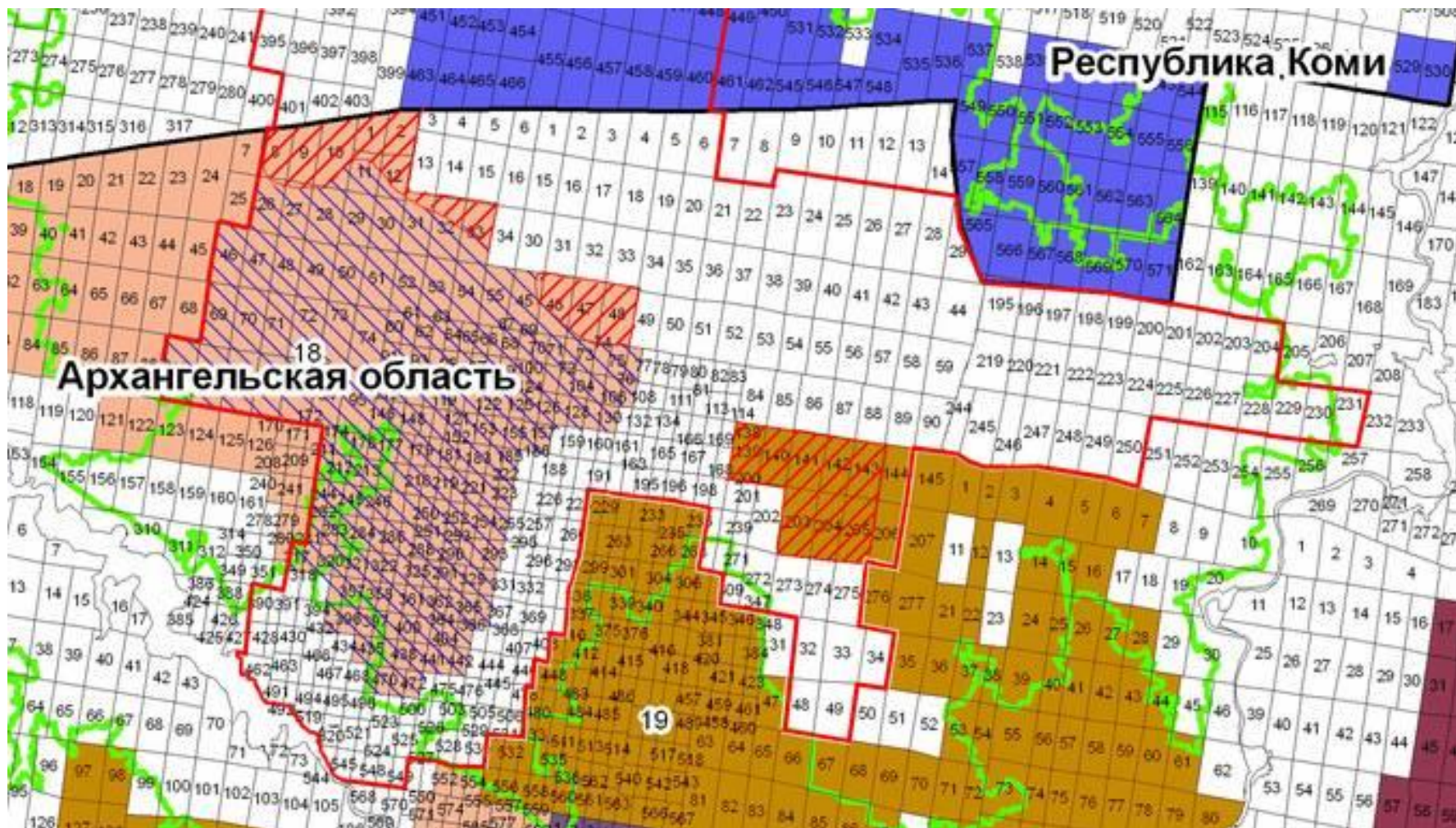


# Арендаторы на территории Пысского массива девственных лесов – 2009





# Ситуация в Пысском массиве – конец 2010



Предприятиями наложен мораторий на заготовку древесины

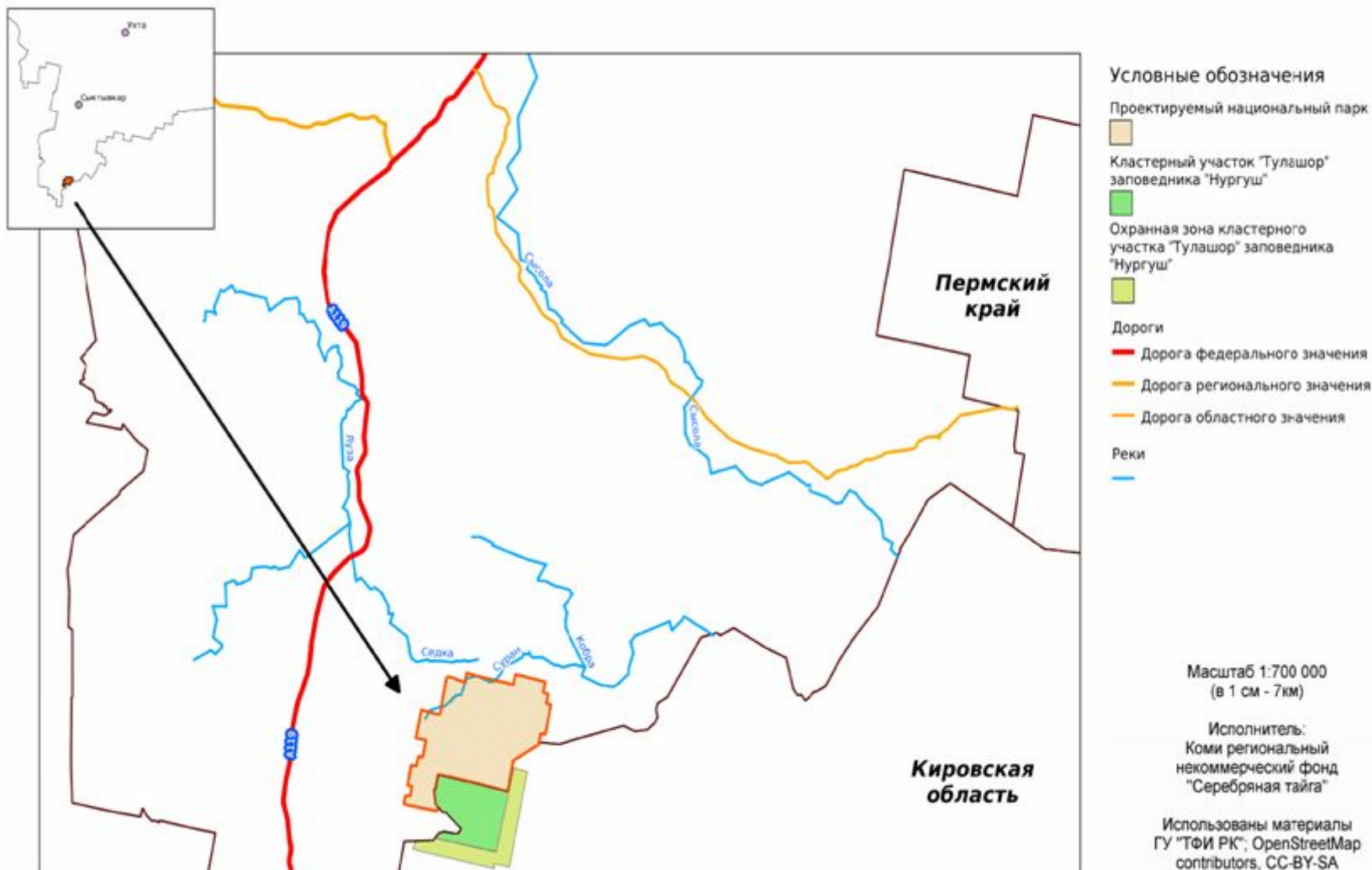


Вопрос заготовке древесины не решен

# Проектируемый Койгородский Национальный парк

Расположение проектируемого национального парка  
"Койгородский"

Приложение 2.1



2010 г.





# Проектируемый Койгородский Национальный парк

## Процесс согласования интересов



Территория, зарезервированная под Национальный парк



Территория аренды ОАО «Майсклес», включенная в мораторий на 5 лет

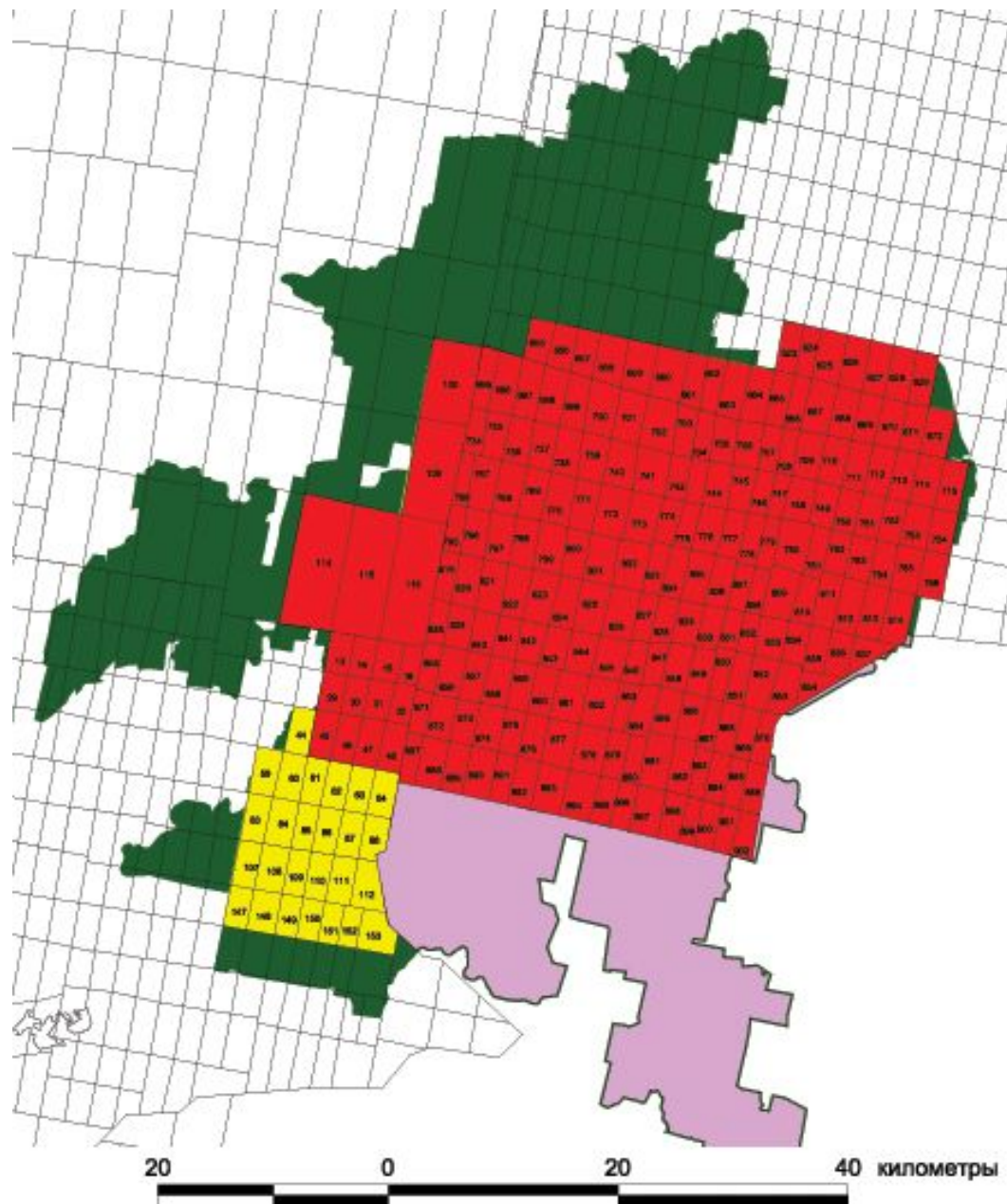


Территория рубок с сохранением биоразнообразия



Территория заповедника Нургуш-Тулашор в Кировской области

Территориальный Фонд Информации  
Комитет лесов Республики Коми  
Фонд «Серебряная тайга»





# Закончена инвентаризация девственных лесов зоны активного лесопользования Республике Коми

Пройдено инвентаризацией

- 21 млн. га (100%)

Выявлено ДЛ

- 4, 8 млн. га (23%)

+ Печоро-Илычский заповедник и  
Нац. Парк «Югыд-Ва

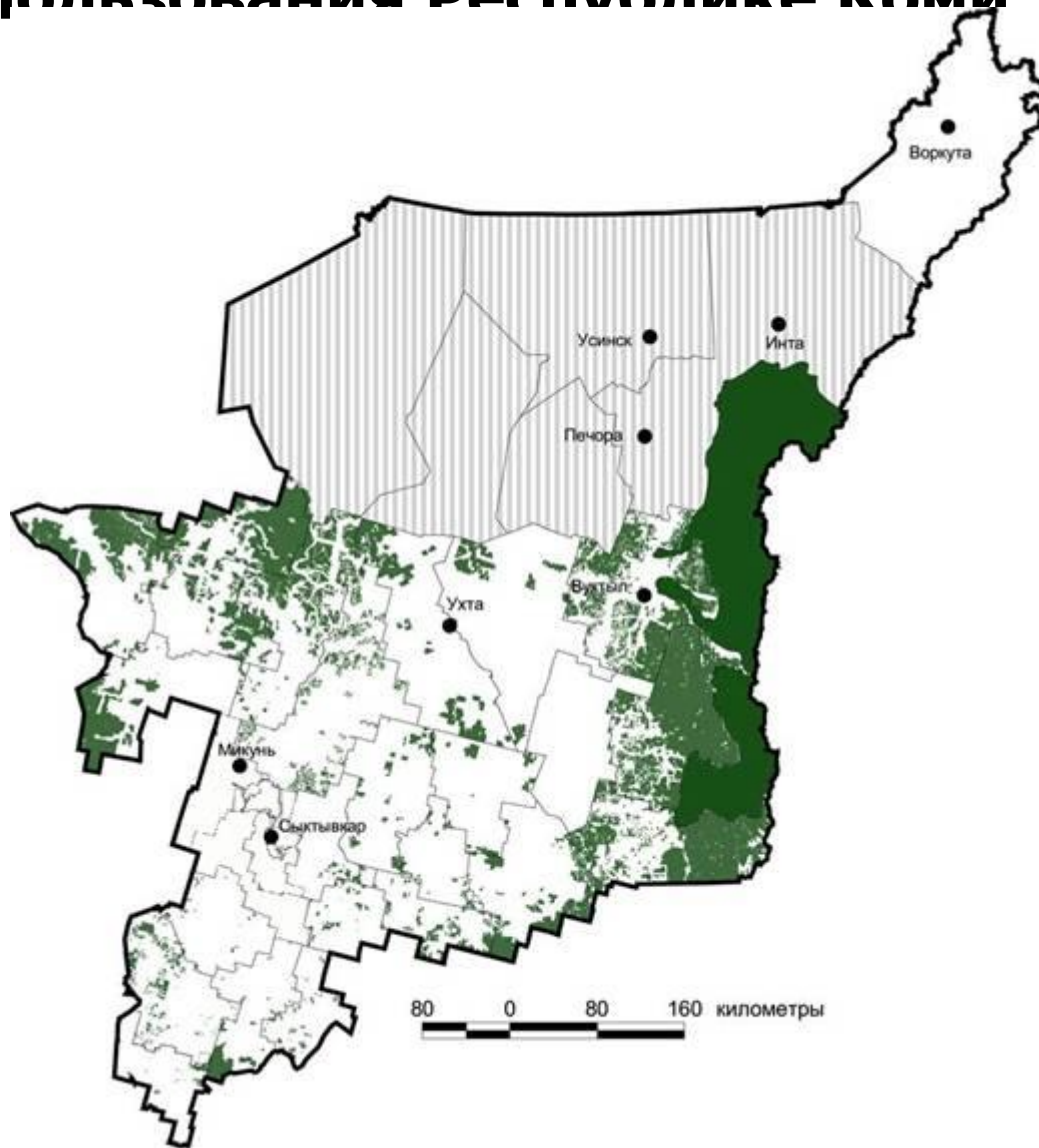
- 2, 6 млн. га

+ Другие ООПТ в РК

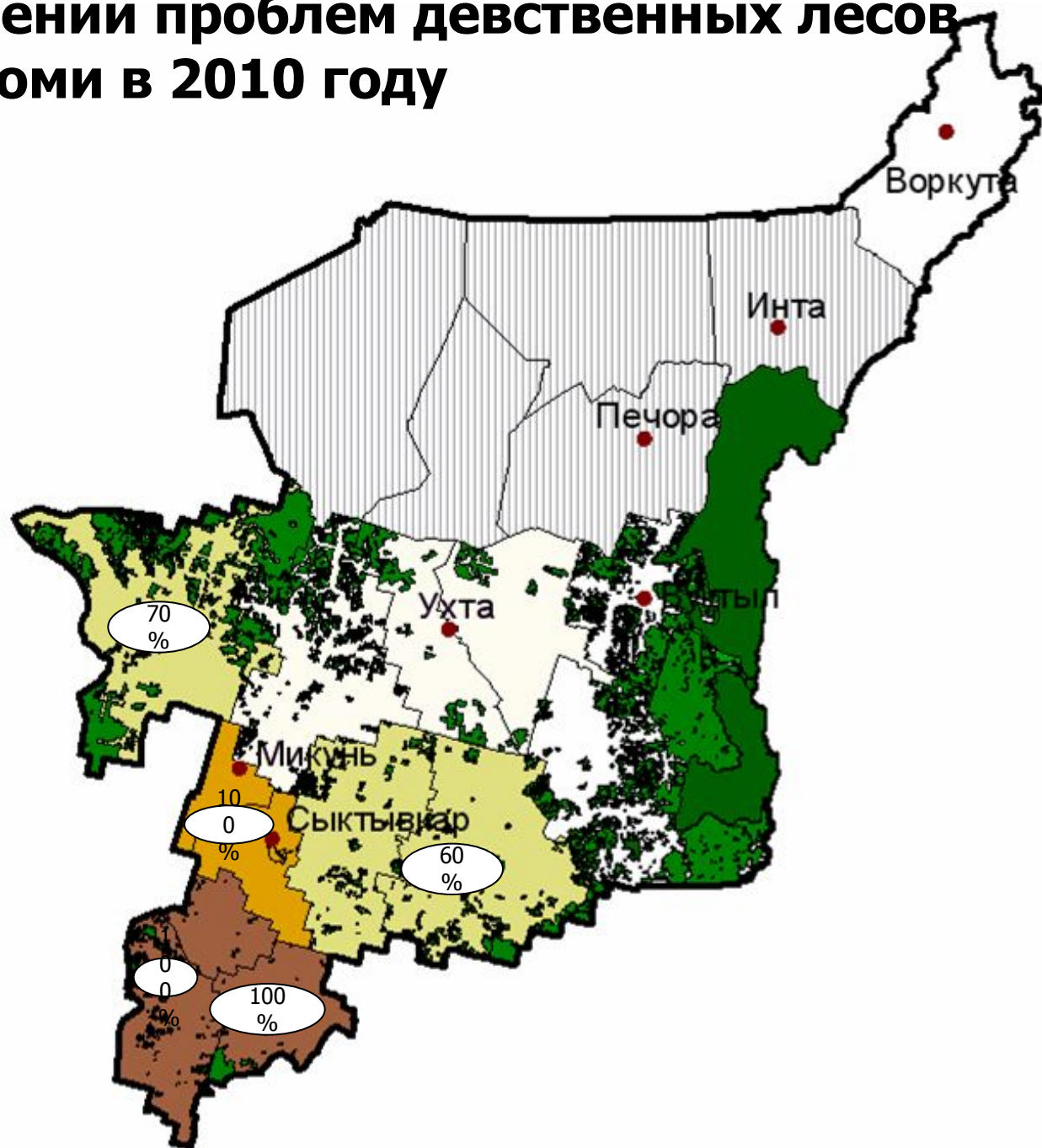
- 3, 5 млн. га

+ Водоохранные леса

- 3, 8 млн. га



# Прогресс в решении проблем девственных лесов в Республике Коми в 2010 году

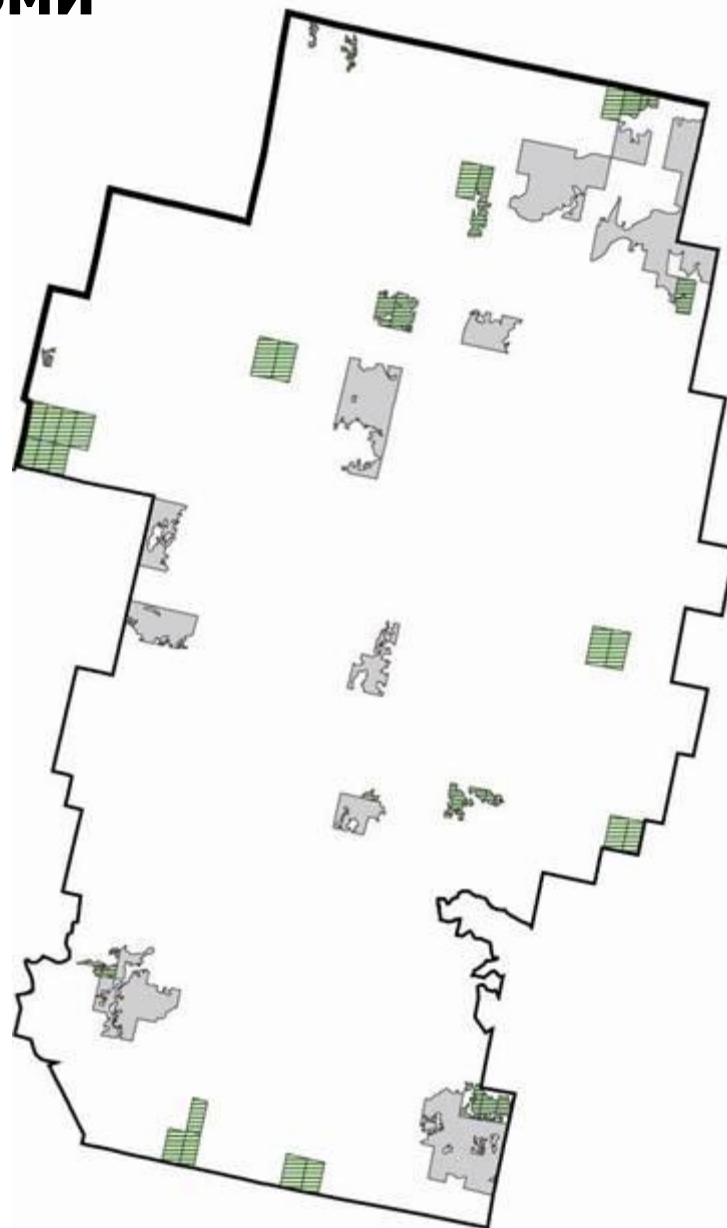
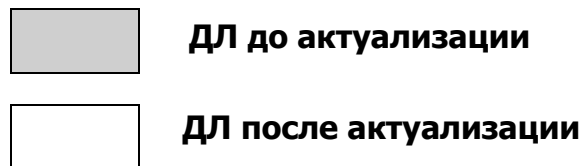




# ЛВПЦ – актуализация материалов район за районом

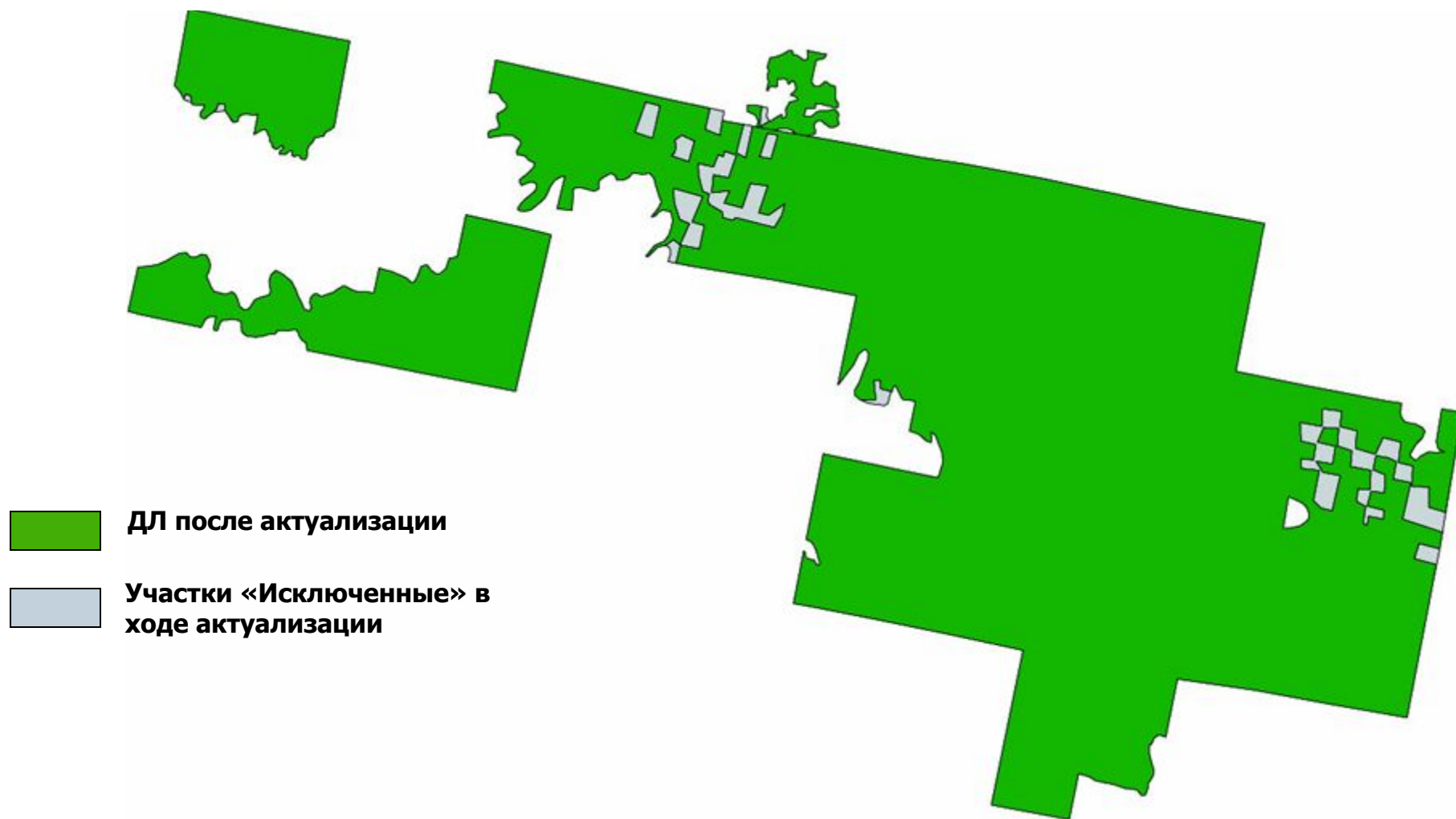
- Усть-Куломский район
- Корткеросский район
  - актуализация карт девственных лесов по материалам ДЗЗ
  - предложения по выделению ЛВПЦ в аренде Монди-СЛПК
- Усть-Вымское, Сыктывдинское, Сыктывкарское лесничества
  - актуализация данных по материалам ДЗЗ
  - опрос специалистов лесничеств
  - **массивов и участков девственных лесов не выявлено**
  - подготовка и согласование экспертного заключения о девственных лесах

# Актуализация ДЛ на примере Сторожевского лесничества Республики Коми





# Актуализация ДЛ на примере отдельного арендного участка – Усть-Немское лесничество



# **Анализ возможностей развития туризма на базе девственных лесов Удорского района**

- Сотрудничество со студентами Сыктывкарского гос. университета
- Встреча с администрацией Удорского района, главами поселений, владельцами гостевых домов, местными жителями
- Анализ туристских ресурсов на территории массивов девственных лесов и определение приоритетных объектов и оптимальных маршрутов
- Анализ туристической инфраструктуры Удорского района
- Выделение приоритетных объектов туристического показа
- **Подтвержден высокий турпотенциал Удорского района. Разработаны предложения по продвижению турпродукта**



# Основа для туризма в Удорском районе



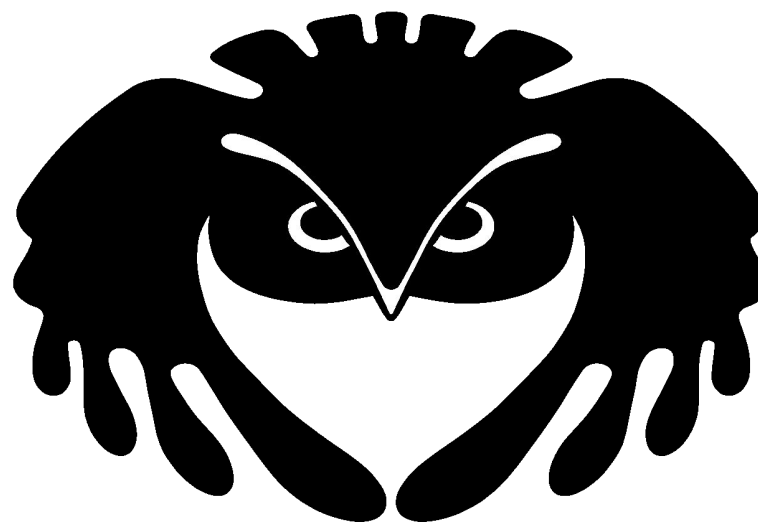
Девственные леса



Желание местных жителей



История и этнография



Поддержка администрации

# Модельный лес как платформа для дебатов

Стратегическое планирование для Модельного леса  
«Прилузье»

2 трехдневных семинара

- 24-26 декабря 2009  
«Комплексное использование лесных ресурсов»
- 8-10 апреля 2010  
«Управление углеродом в лесном хозяйстве»



# Группа по стратегическому планированию 26.11.09



## **2.2. Участие в важных встречах по ключевым вопросам устойчивого управления лесами**

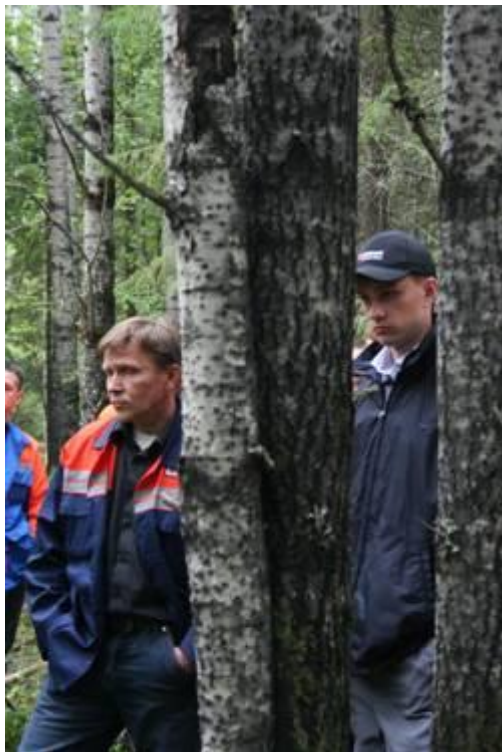
- Конференция Национальной FSC-инициативы в Москве, награждение фонда Почетной грамотой FSC в России - март
- Два совещания по развитию сертификации в Республике Коми – февраль и октябрь
- Презентации опыта Республики Коми по сохранению КМЛТ и биоразнообразия на форуме БЕАР в Архангельске – май
- Международная видеоконференция финно-угорских стран по инновациям в лесоуправлении – совместно со СЛИ - апрель
- Участие в международной Рабочей группе по созданию сети ООПТ в Баренц-Евро Арктическом регионе – ВЕРАН – октябрь
- Полевой учебный курс по устойчивому управлению лесами для студентов СЛИ и университета Рованиеми (Финляндия) - октябрь
- Презентация опыта РК по участию общественности в управлении лесами на российско-американском семинаре WWF - октябрь



### **3. Методические рекомендации по сохранению биоразнообразия при заготовке древесины в РК**

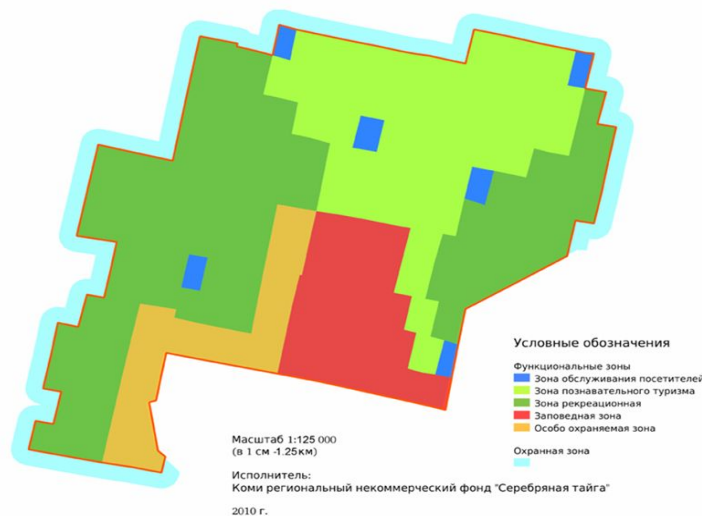
- Издание Методических рекомендаций в виде иллюстрированной брошюры тираж - 1000 экз.
- Разработка образовательного курса для лесопользователей по Методическим рекомендациям
- Подготовка демонстрационного маршрута в МЛ «Прилузье» для образовательных курсов
- Проведение 4-х полевых курсов по Методическим рекомендациям
- Обучено 47 участников из разных районов и компаний с выдачей сертификатов

# Курсы по ключевым биотопам



Проектируемый национальный парк «Койгородский». Функциональное зонирование территории и охранная зона

**МЛ Прилузье  
сентябрь – ноябрь  
2010**



**47 специалистов  
Монди СЛПК  
и «отводчиков»  
лесосек**



# Проект «Экосистемная и ландшафтная основа для планирования лесного хозяйства и FSC-сертификации»

## Цель

- Актуализация методов планирования устойчивого лесного хозяйства на основе достоверных данных об экосистеме и ландшафте.

## Основная задача

- Оценить метод Радиолокационного Дистанционного Зондирования Земли (РДЗЗ) для выявления экосистемных и ландшафтных ценностей важных для FSC-сертификации и планирования лесного хозяйства в Республике Коми.

## Партнеры

- Участники проекта - Европейское космическое агентство, FSC International, Eyre Consultation Group, Группа «Монди», фонд «Серебряная тайга»
- Обозреватели - Территориальный фонд информации и Комитет лесов Республики Коми.

# Роль и интересы партнеров

## Европейское космическое агентство

- Интерес: использование космосъемки для управления окружающей средой, новые методы применения космических данных.
- Роль: Обеспечение проекта данными РДЗЗ.

## FSC International

- Интерес: Эффективный мониторинг за прогрессом FSC-сертификации на удаленных территориях.
- Роль: формирование задач проекта, консультирование партнеров, финансирование группы Eyre Consultation Group.

## Группа «Монди»

- Интерес: Экосистемная основа для планирования лесного хозяйства и FSC-сертификации, мониторинг за FSC-сертификацией на арендованных участках «Монди», вклад в FSC-движение.
- Роль: Предоставление данных Монди СЛПК для развития проекта на территории Республики Коми,

# Роль и интересы партнеров

## **Eyre Consultation Group**

- Интерес: Внедрение проекта в качестве консультанта, разработка новой технологии РДЗЗ в новых областях применения.
- Роль: Организация, координация проекта и анализ данных РДЗЗ.

## **Фонд «Серебряная тайга»**

- Интерес: Экосистемная основа для планирования лесного хозяйства и для FSC-сертификации.
- Роль: Определение рамок проекта связанных с сертификацией, сбор данных в Модельном лесу «Прилузье», поддержание контактов с заинтересованными сторонами в Республике Коми.

## **Территориальный фонд информации Республики Коми**

- Интерес: оценка и использование новой технологии РДЗЗ.
- Роль: Обозреватель

## **Комитет лесов Республики Коми**

- Интерес: планирование лесного хозяйства, использование новой технологии РДЗЗ и поддержка FSC-сертификации.
- Роль: Обозреватель



## Реализация проекта: июнь - декабрь 2010

- Определение проблем и задач, связанных с FSC-сертификацией на местном уровне.
- Дизайн и доработка проекта с партнерами.
- Установление и поддержание контактов с заинтересованными сторонами на республиканском уровне.
- Организация вводного семинара для Eyre Consultation Group.
- Доработка методики сбора полевых данных.
- Сбор полевых данных на территории Модельного леса «Прилузье»
- Обработка, форматирование и передача данных партнерам

# Проект ЛВПЦ - основные достижения 2010

1. Достижение компромиссов по Корпогорскому и части Пысского массива малонарушенных лесов (Удорский район)
2. Обоснование экологической ценности Пысского массива малонарушенных лесов (Удорский район)
3. Обследование территории проектируемого Национального парка «Койгородский» для проведения экологической экспертизы в МПР Республики Коми и МПР России
4. Обучение 47 лесопользователей и «отводчиков» методам сохранения биоразнообразия в Республике Коми
5. Подготовка и запуск проекта «Модельная река»
6. Реализация дополнительного проекта «Экосистемная и ландшафтная основа для планирования лесного хозяйства и FSC-сертификации»