



Управление образования Администрации  
города Димитровграда  
*Отдел развития образования*

# Проблемы подростковой среды

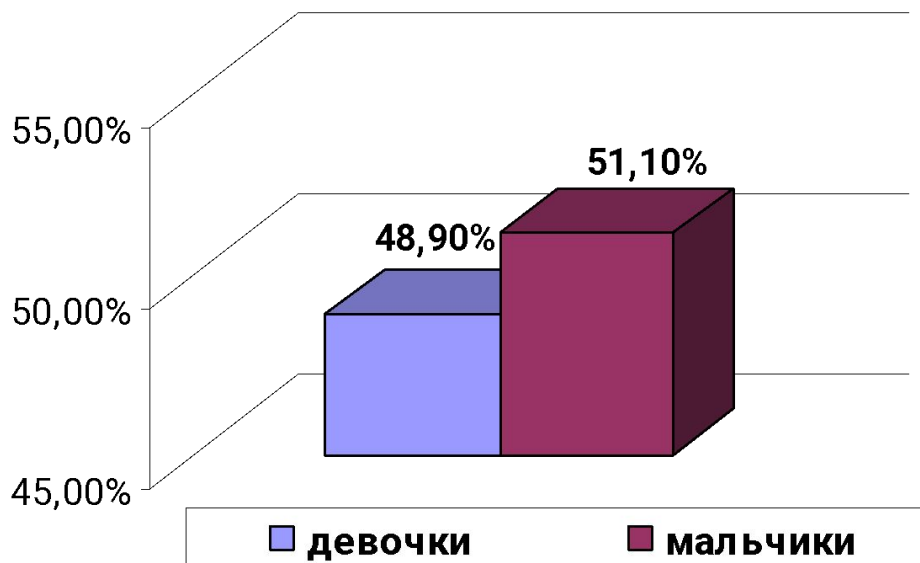
*октябрь  
2009*

# Проблемы подростковой среды

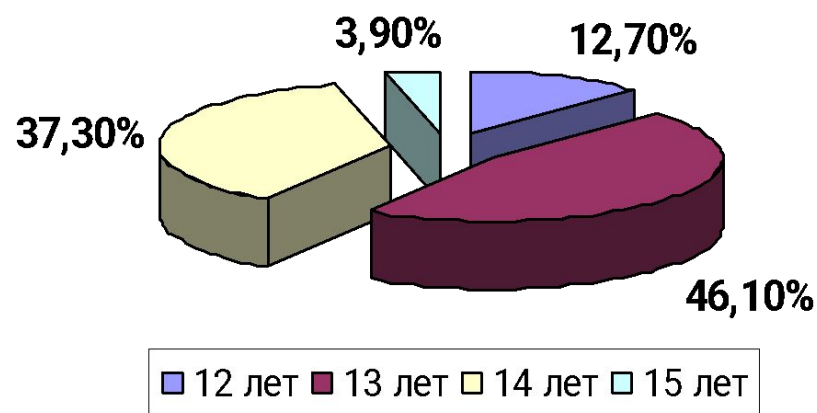
- **Цель:** выявление проблемного поля подростковой среды.
- **Объект:** учащиеся 7-8-х классов общеобразовательных учреждений города Димитровграда.
- **Предмет:** мнение, оценка.
- **Метод:** анкетирование.
- **Дата проведения:** октябрь 2009 года.
- **Количество респондентов:** 284 человека.
- **Результат:** аналитическая справка.

# Проблемы подростковой среды

Половое соотношение респондентов



Возрастное соотношение респондентов



# Проблемы подростковой среды

Что для Вас на сегодняшний день является наиболее значимым?



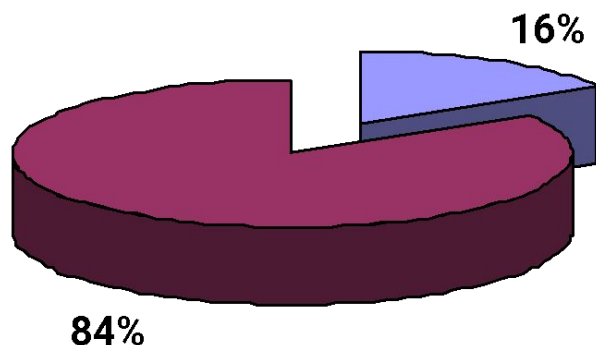
# Проблемы подростковой среды

## Причины асоциального поведения подростков:

- влияние отрицательной микросреды;
- не сложились правильные отношения со взрослыми и сверстниками;
- не нашли своего места в коллективе и социально приемлемых способов самоутверждения в нем;
- ненормальные взаимоотношения и бытовой уклад в семье;
- ошибки обучения и воспитания.

# Проблемы подростковой среды

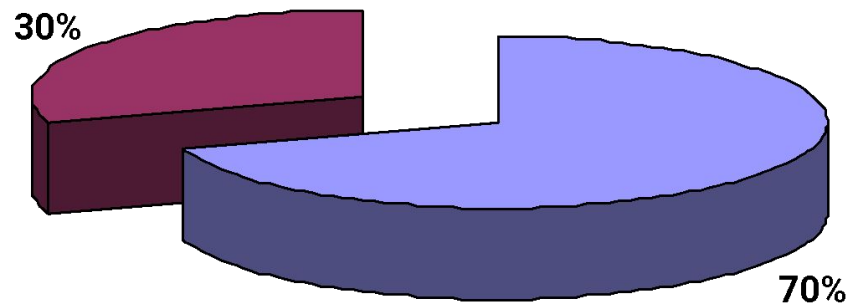
## Достижения в области спорта



девочки

мальчики

## Хорошие взаимоотношения со сверстниками



девочки

мальчики

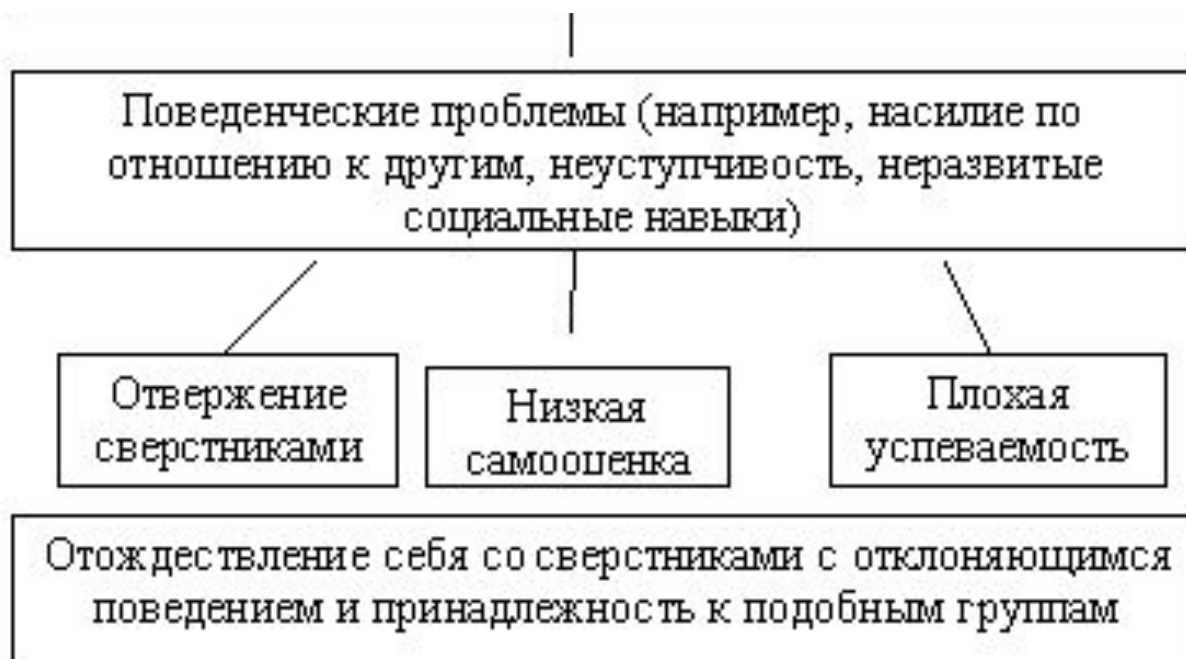
# Проблемы подростковой среды

*Что для Вас на сегодняшний день является наиболее значимым?*



# Проблемы подростковой среды

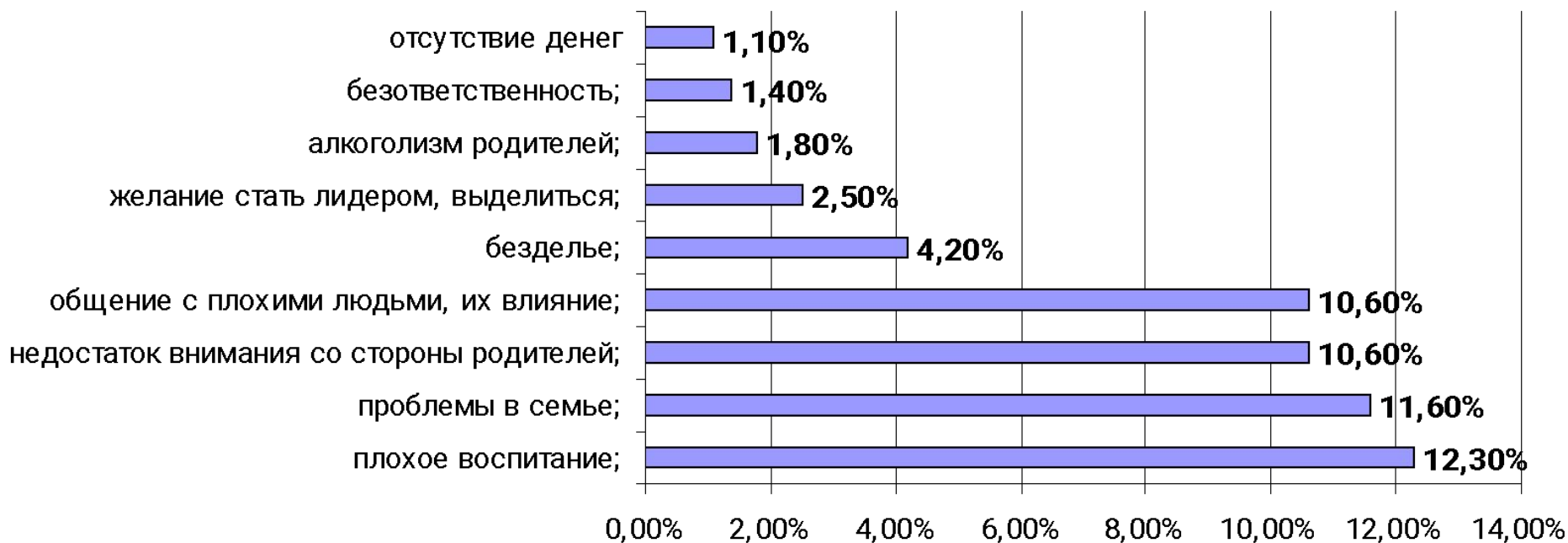
## Проблемы во взаимоотношениях с родителями





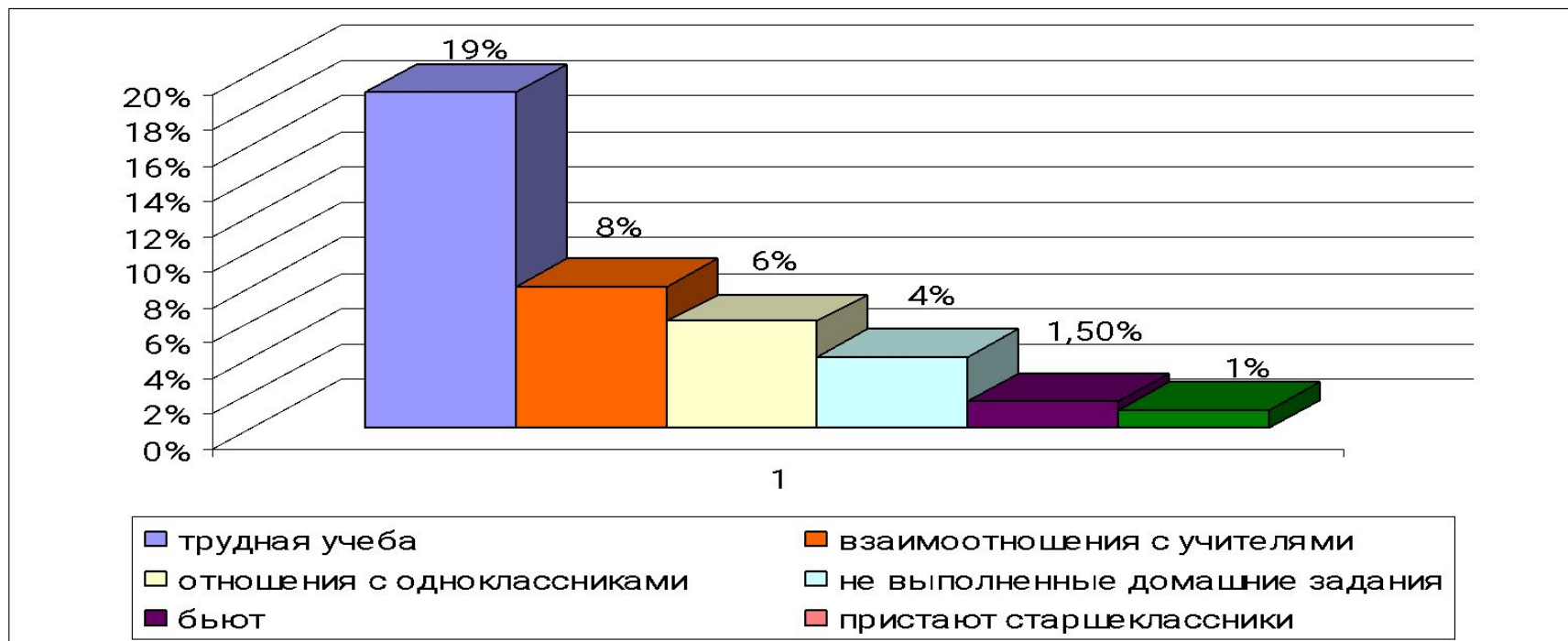
# Проблемы подростковой среды

## Причины асоциального поведения подростков

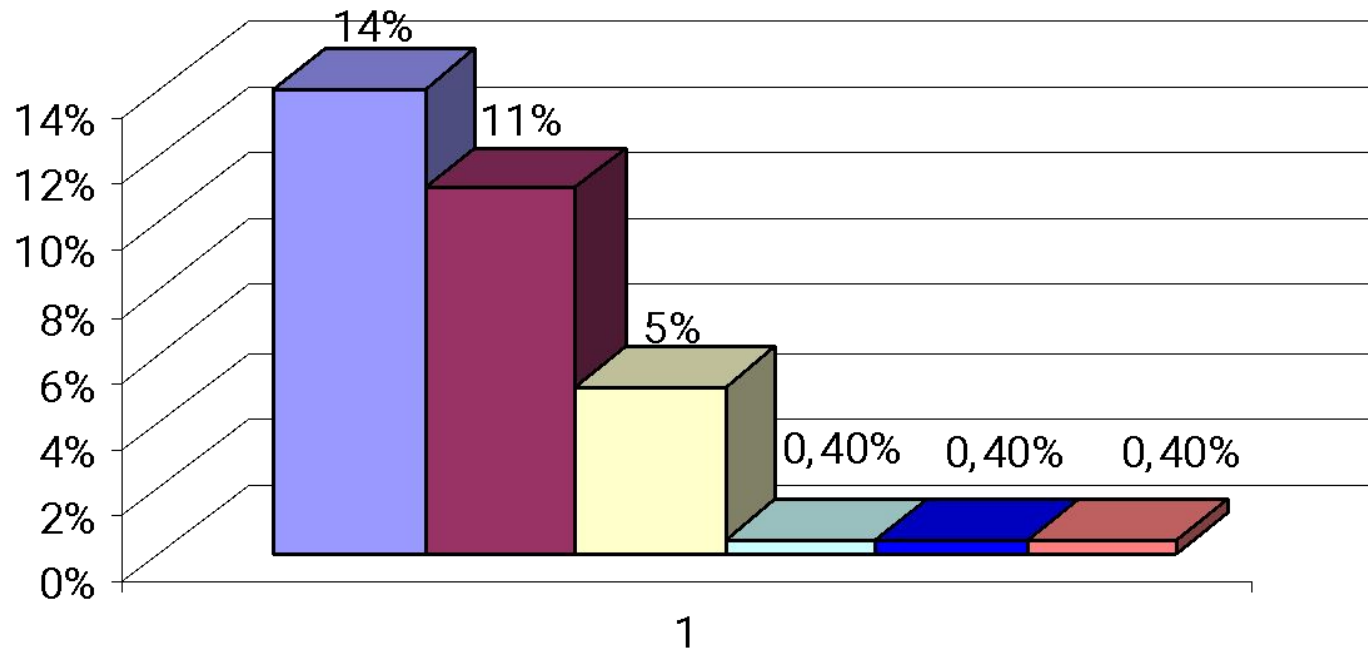


# Проблемы подростковой среды

«С какими проблемами Вы чаще всего сталкиваетесь в школе?»



# Проблемы подростковой среды



■ Непонимание

■ Затрудняюсь ответить

■ Ссоры

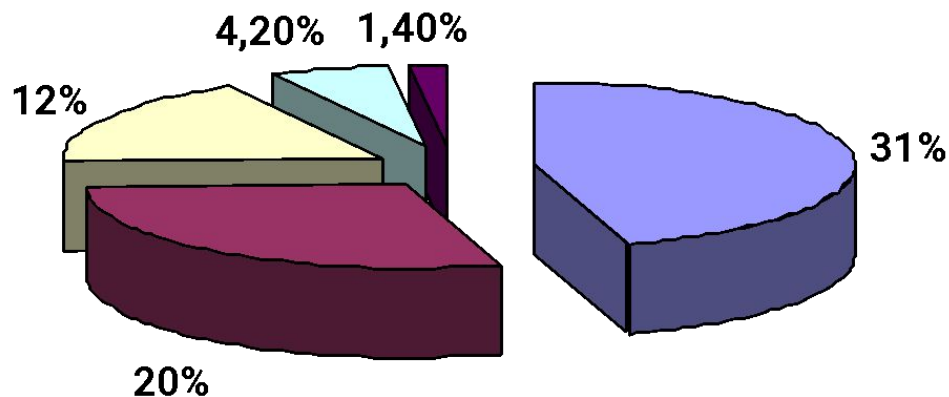
■ Обман

■ Бьют, отнимают деньги

■ Разборки, драки

# Проблемы подростковой среды

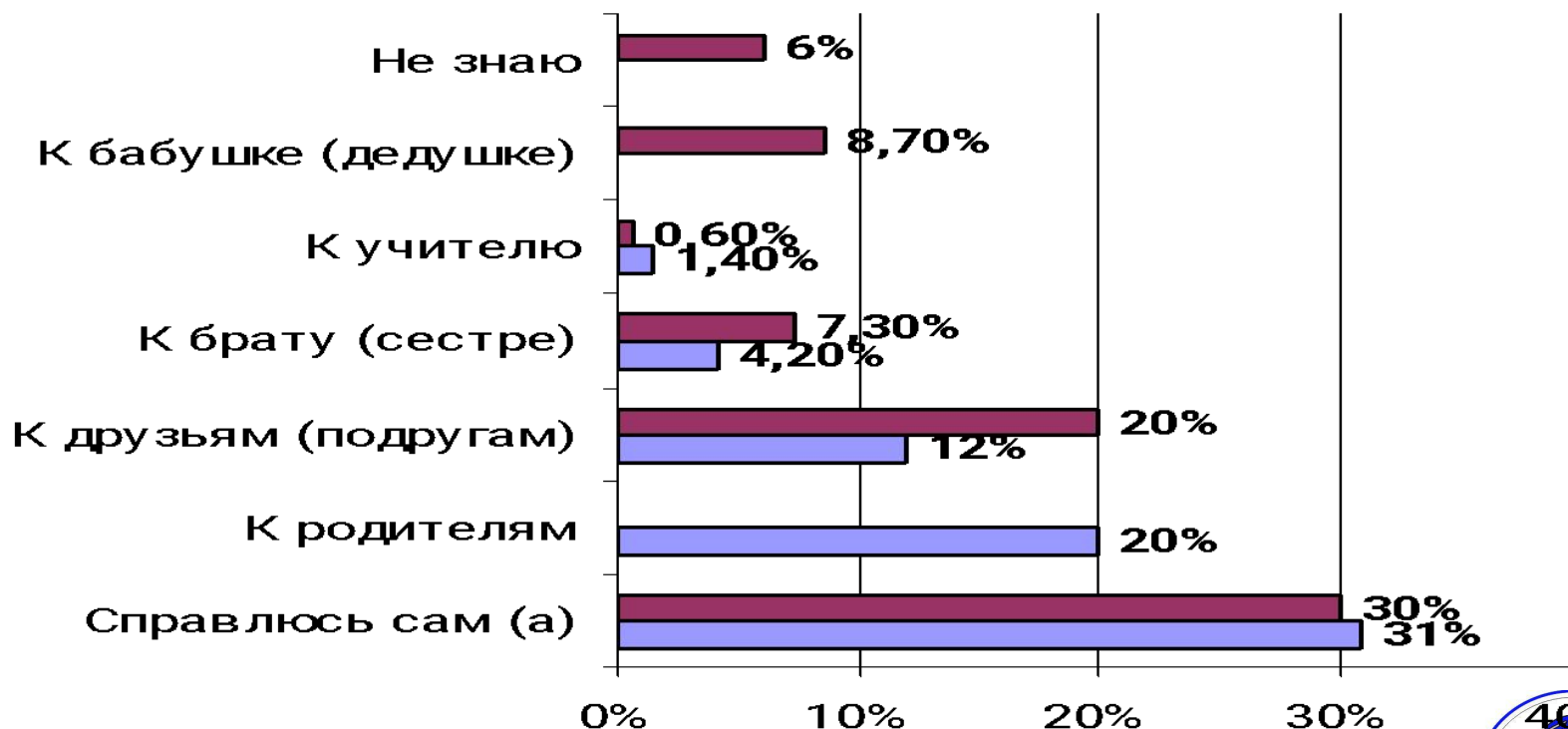
К кому Вы чаще всего обращаетесь за помощью в конфликтных ситуациях?



- |                      |               |                        |
|----------------------|---------------|------------------------|
| ■ Справляюсь сам (а) | ■ К родителям | ■ К друзьям (подругам) |
| ■ К брату (сестре)   | ■ К учителю   |                        |

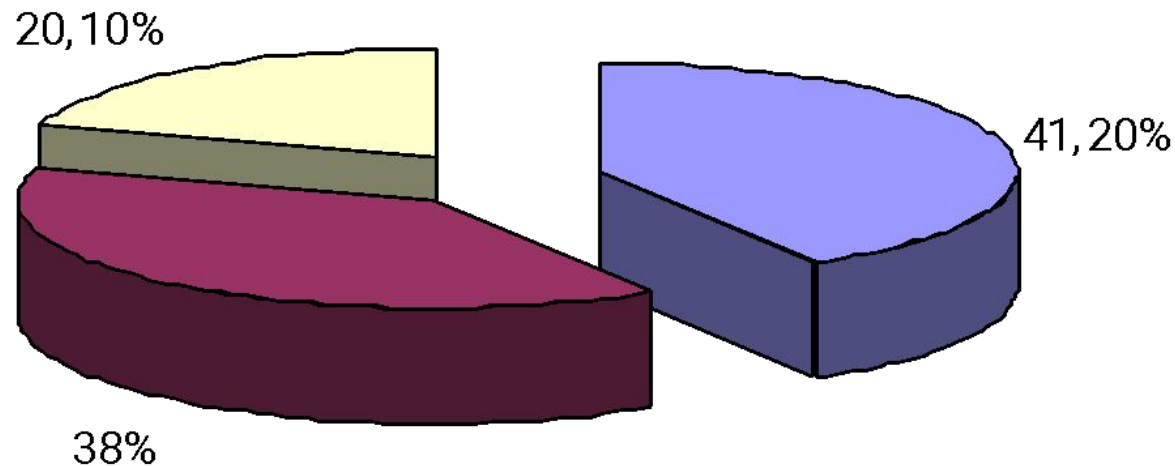
# Проблемы подростковой среды

- К кому ты обратишься в конфликтной ситуации с друзьями?
- К кому обратишься в конфликтной ситуации с родителями?



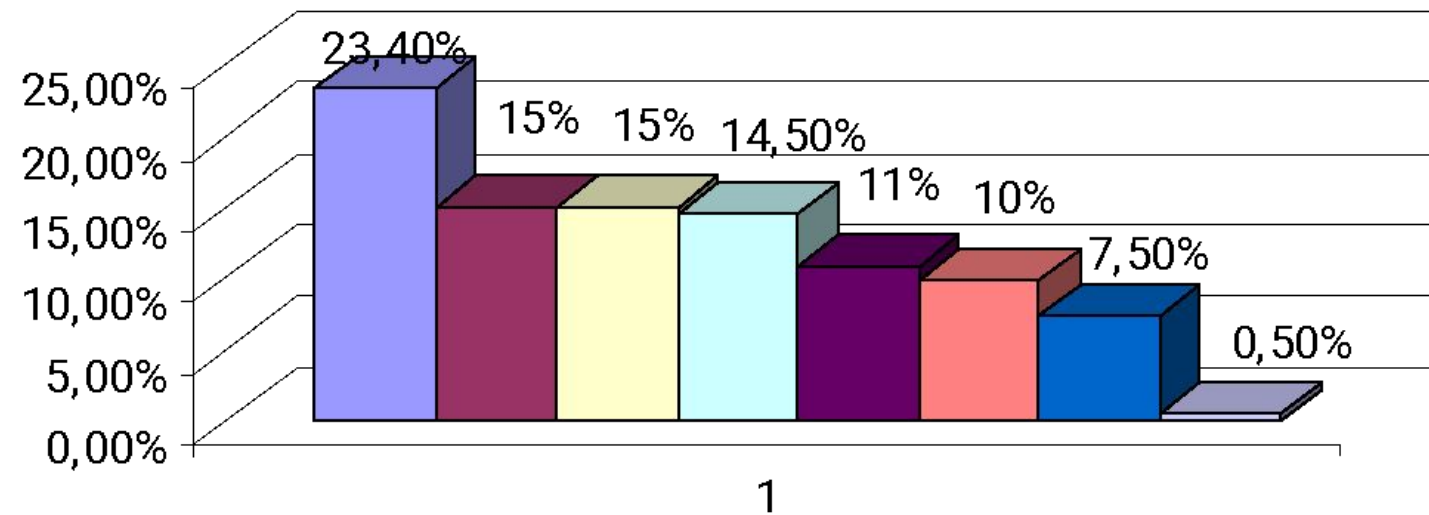
# Проблемы подростковой среды

Готовы ли Вы участвовать в молодёжных акциях?



■ Да ■ Нет ■ Не знаю

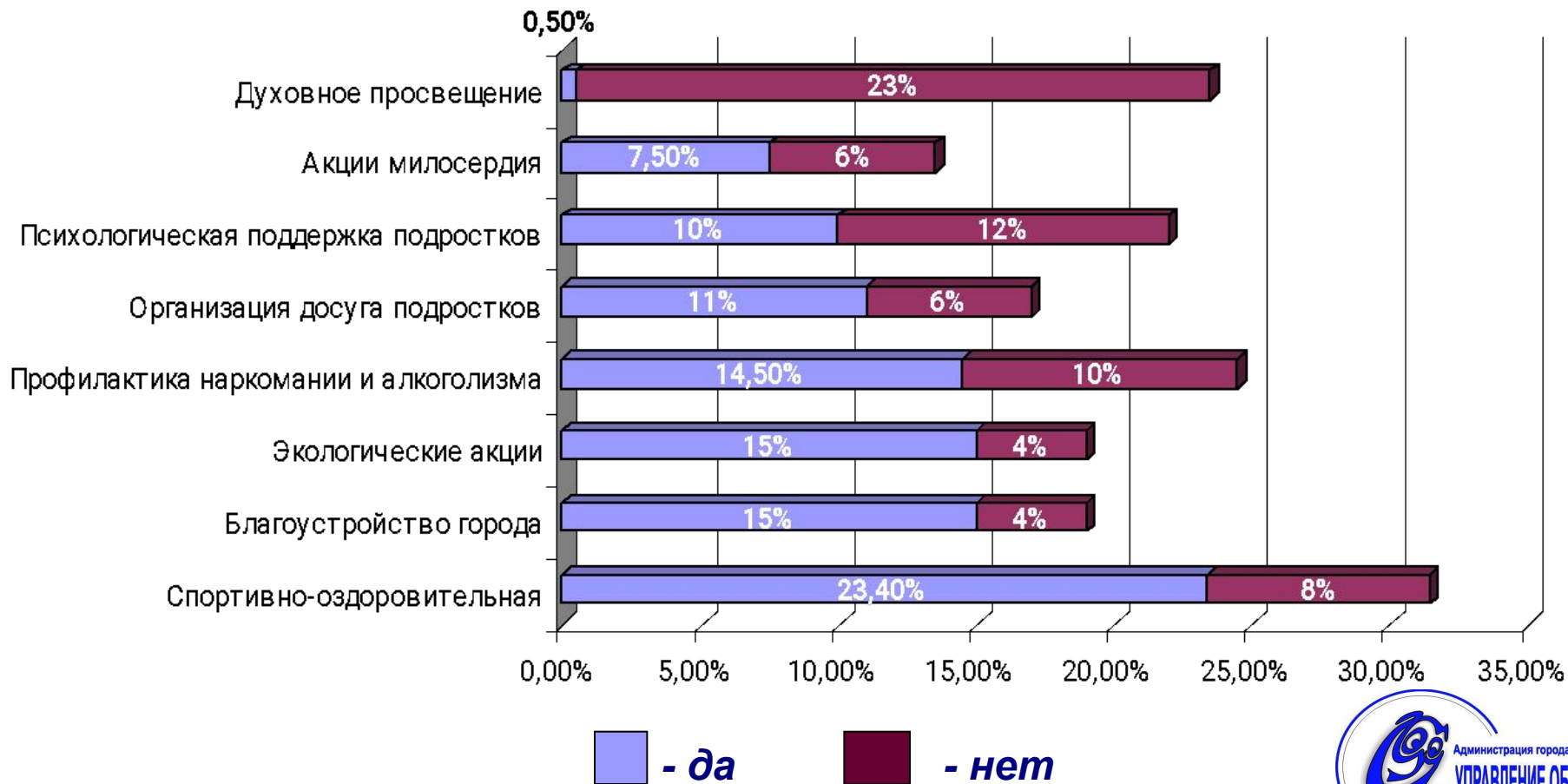
# Проблемы подростковой среды



- Спортивно-оздоровительная, туристическая направленность
- Благоустройство города
- Экологические акции
- Акции по профилактике наркомании и алкоголизма
- Акции по организации досуга подростков
- Психологическая поддержка подростков
- Акции милосердия
- Духовное просвещение

# Проблемы подростковой среды

Соотношение желания и нежелания подростков участвовать в акциях







Управление образования Администрации  
города Димитровграда  
*Отдел развития образования*

# Проблемы подростковой среды

*октябрь  
2009*