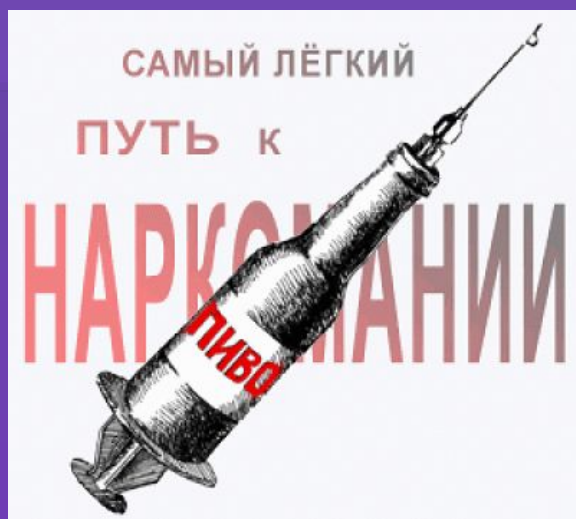


Подлое пиво



Исследование влияния пива на организм подростков

Авторы:

Кончикова Анастасия

Коскина Мария

МОУ СОШ 47 г. Ярославля

***Избегай
удовольствия,
которое приносит
печаль...***

Солон, древнегреческий мыслитель

Содержание

I. Введение

1. Актуальность исследования.
2. Цели и задачи исследования.
3. Рабочая гипотеза.

II. Обзор теоретического материала.

- Историческая справка.
- Химический состав пива.
- Причины употребления пива
- Горькая правда о горьком пиве.
- Изменение стиля жизни под влиянием алкоголя.
- Пивной алкоголизм становится реальностью.

III. Исследовательская часть.

- Анкетирование
- Химический эксперимент
- Интервью с ...

IV. Результаты исследования.

V. Выводы и рекомендации.

VI. Список литературы.

Цель и задачи работы

Изучить отрицательное влияние пива на организм подростка.

Для этого необходимо:

- 1. Познакомиться с историей и химическим составом пива.
- 2. Выяснить причины употребления пива.
- 3. Выяснить влияние пива на психологическом и физиологическом уровне.
- 4. Составить список рекомендаций родителям, учителям и учащимся по профилактике употребления пива несовершеннолетними.

Рабочая гипотеза

Мы предполагаем, что пиво не только утоляет жажду и повышает общий тонус организма, но в большей степени оказывает отрицательное влияние на организм человека, особенно подростка.

Историческая справка



photo from www.talks.su

Состав пива

вода – 90 – 93%
углеводы – 1,5 – 4,5%
этиловый спирт – 3 – 7%
азотсодержащие вещества
– 0,2 – 0,6%



Причины употребления



Причины употребления пива

Приобщение к алкоголю в семье

Реклама в СМИ

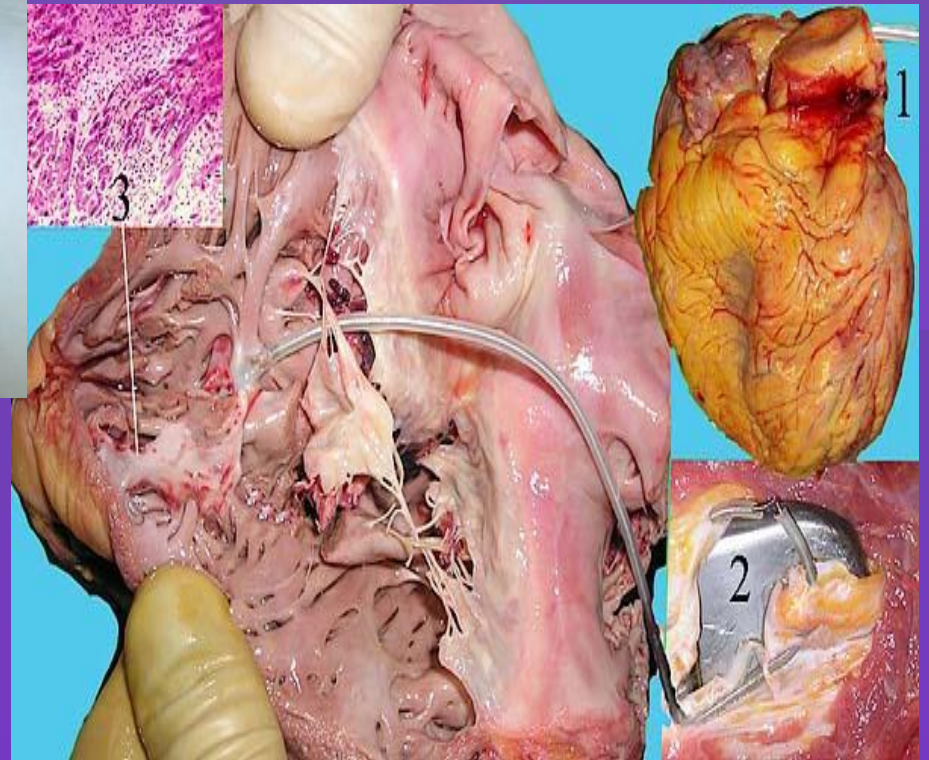
Дешевизна

Пороки родителей

Взаимоотношения в семье ребёнка

Несовершенство законодательства

«Бычье» сердце



Пивное брюшко



Пиво и печень



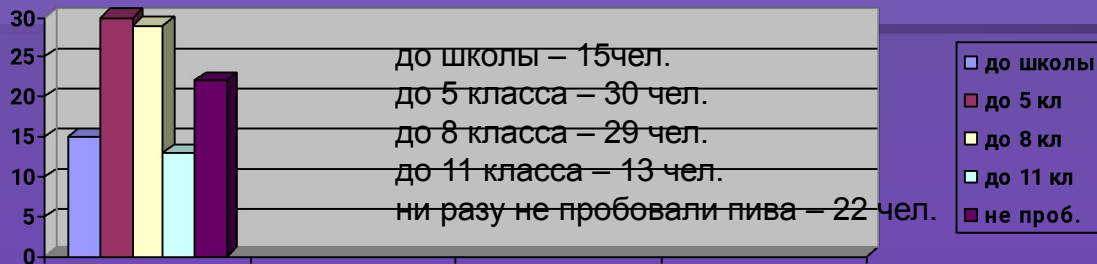
©1995 Cornell University Medical College

Пиво и гормоны



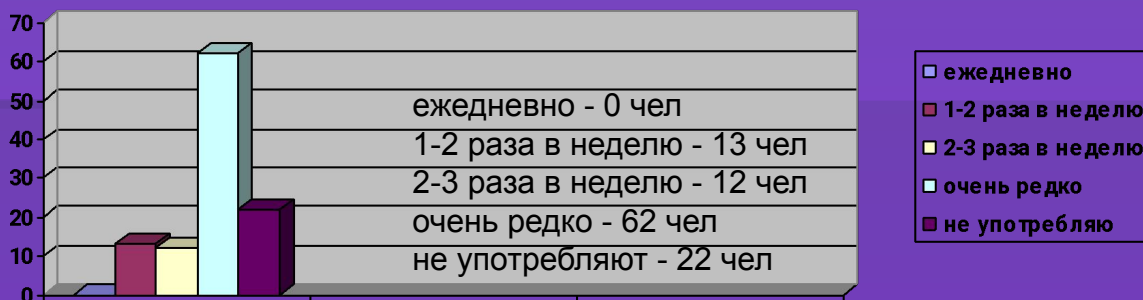
Результаты анкетирования

Впервые вкус пива узнали:



Часто ли вы употребляете пиво:

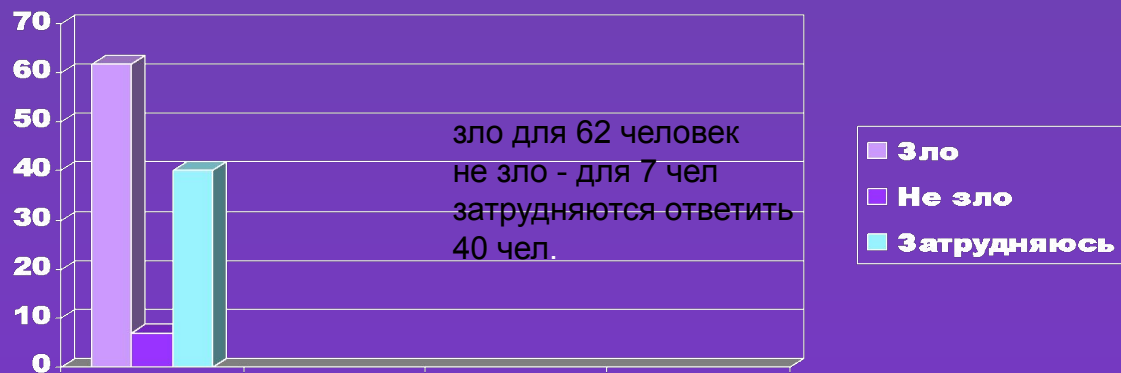
1. :



Ваше личное отношение к пиву?



Пиво-это зло?



Нарушение свойств белков при воздействии на них пивом



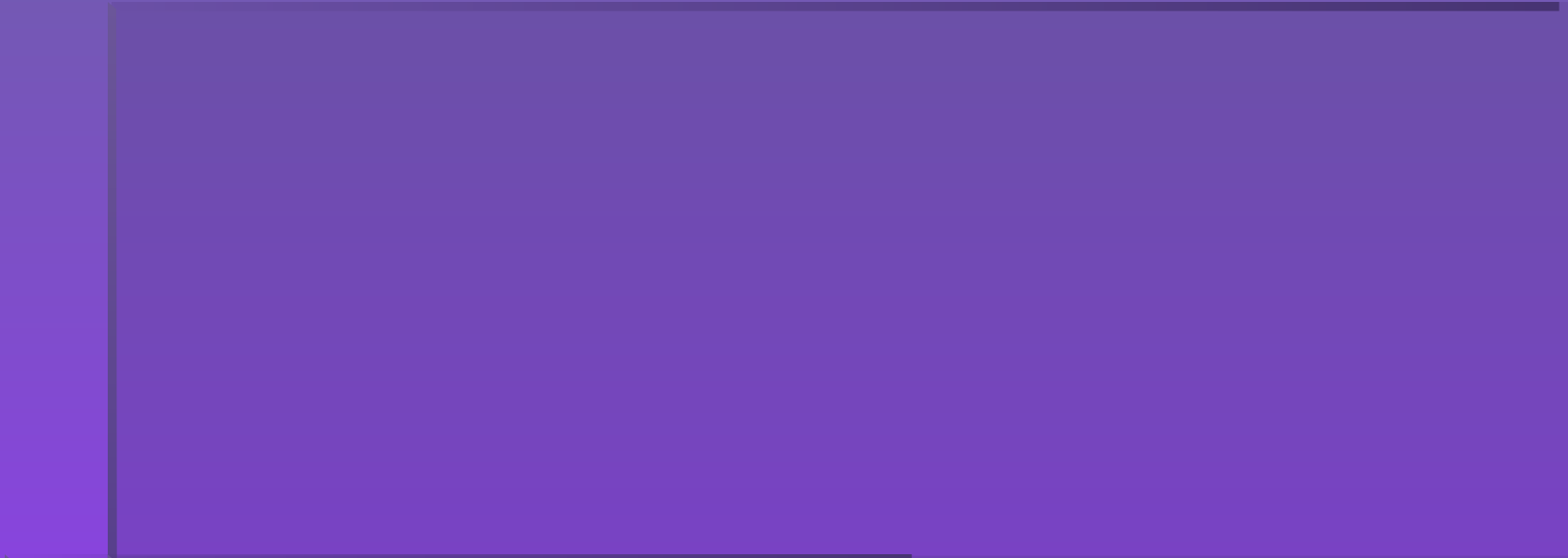
Вывод: пиво необратимо нарушает структуру и свойства белка.

Нарушение свойств фермента каталазы при воздействии различных факторов



Вывод: пиво необратимо нарушает структуру и свойства белка.

Интервью



Рекомендации

- Для администрации школы, преподавателей и классных руководителей:
- Начинать антиалкогольное просвещение и воспитание одновременно с началом учебного процесса (с 1-го класса).
- Больше внимания уделять организации досуга школьников через проведение общешкольных тематических мероприятий.
- Ввести элективный курс с 5-го класса «Здоровый образ жизни».
- Способствовать выпуску и распространению среди школьников буклетов (*Приложение 1*), календарей (*Приложения 2, 3*) и памяток для младших школьников (*Приложение 4*)
- Организовать и активизировать участие учащихся разных классов в профилактической работе.

Выводы

Список литературы

- Байярд Роберт Т., Байярд Джин. Ваш беспокойный подросток
- Березин С., Лисецкий К. Предупреждение подростковой и юношеской наркомании
- Братусь Б. С. , Психология, клиника и профилактика раннего алкоголизма
- Богачева О.Н., Дубягин Ю.М. Школа выживания, или 56 способов защитить ребенка от преступления
- Еникеева Д.А. Книга для пьющего человека
- Каратаева Н.Б., Муратова И.Д., Сидоров П.И. Организация и содержание противоалкогольной работы со школьниками.
- Коробкина З.В. У опасной черты
- Муратова И.Д., Сидоров П. И. Антиалкогольное воспитание в школе.
- Скворцова Е.С. Методические рекомендации по организации антиалкогольного просвещения в школе.
- Журнал «ОБЖ. Основы Безопасности жизни» 1'2004 (91)
- <http://theme.orthodoxy.ru/pivo/>
- www.helpmedoc.ru/info0.php?dir=1&pid=23&rid=88
- loneedom.ru/items/2273.asp
- www.medi.oglib.ru/bgl/5028.html
- www.newsru.com
- www.vz.ru