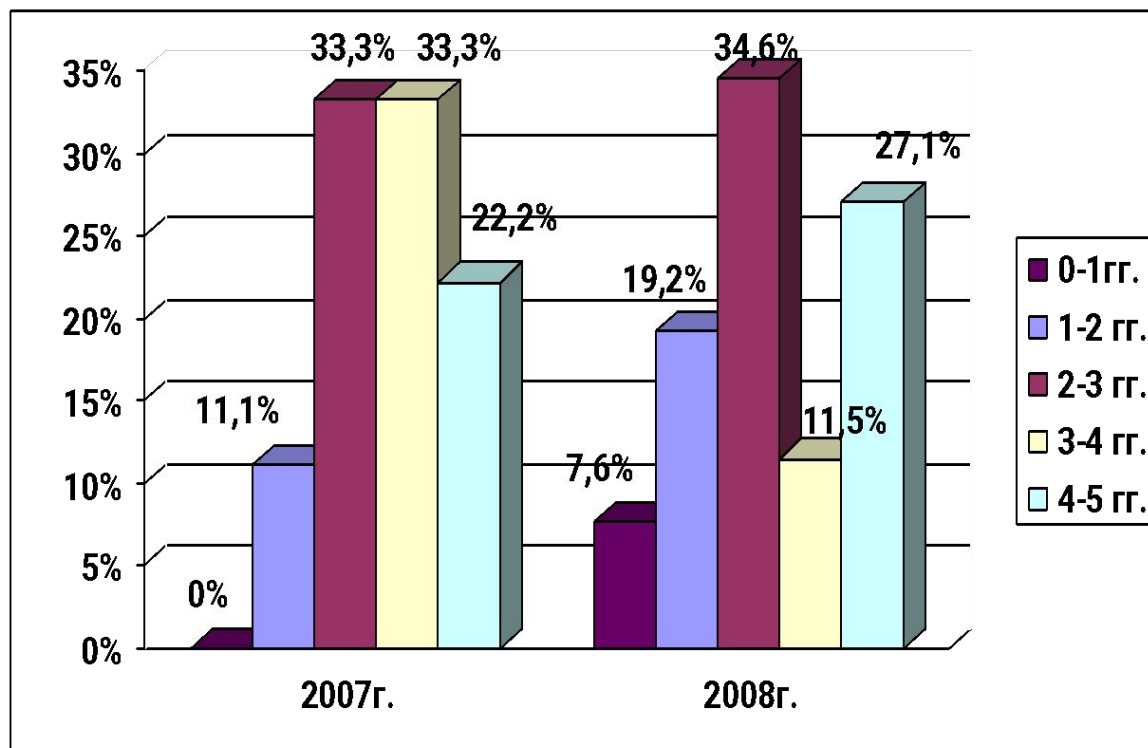
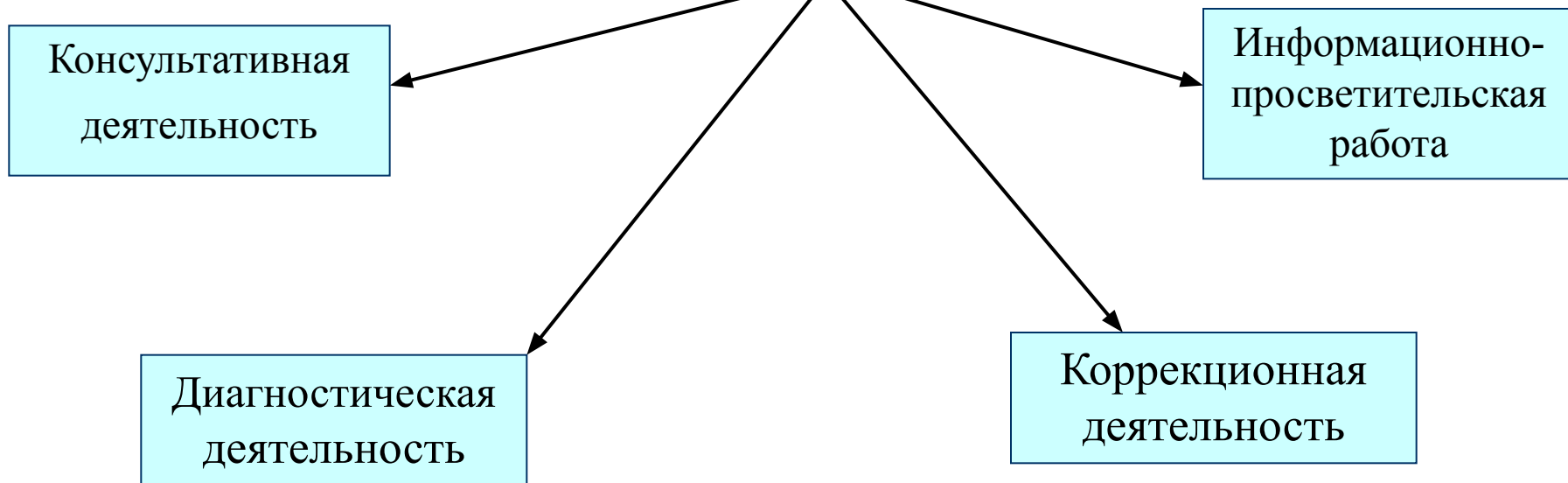


Динамика охвата детей обратившихся в службу ранней помощи за 2010-2011г.г.



Служба ранней помощи


Направления деятельности





**Основные
цели
Службы**

Своевременное выявление, коррекция развития, воспитание, обучение детей с различными отклонениями в развитии и группы риска и снижение числа детей, нуждающихся в специальных реабилитационных услугах.



**Основные
направления
деятельности
Службы**

- ✓ *Информационная и социально-психологическая поддержка родителей и семьи;*
- ✓ *Анализ статистических данных о состоянии детской популяции и возможностях интеграции детей с отклонениями в развитии в соответствующие образовательные учреждения;*
- ✓ *Раннее сопровождение и поддержка родителей и членов семьи при рождении ребенка с особыми потребностями;*
- ✓ *Консультирование родителей по вопросам, связанным с индивидуальными особенностями ребенка и условиями его оптимального развития;*
- ✓ *Предоставление информации о законодательных актах, защищающих права ребенка и семьи, о социальных гарантиях, об общественных и социальных организациях, оказывающих необходимую помощь и услуги.*

Служба ранней помощи

