

**О РАБОТЕ ГОСУДАРСТВЕННОЙ
САНИТАРНО-ЭПИДЕМИОЛОГИЧЕСКОЙ СЛУЖБЫ
КОСТАНАЙСКОЙ ОБЛАСТИ В 2010 ГОДУ
И ЗАДАЧАХ НА 2011 ГОД**



г. Костанай

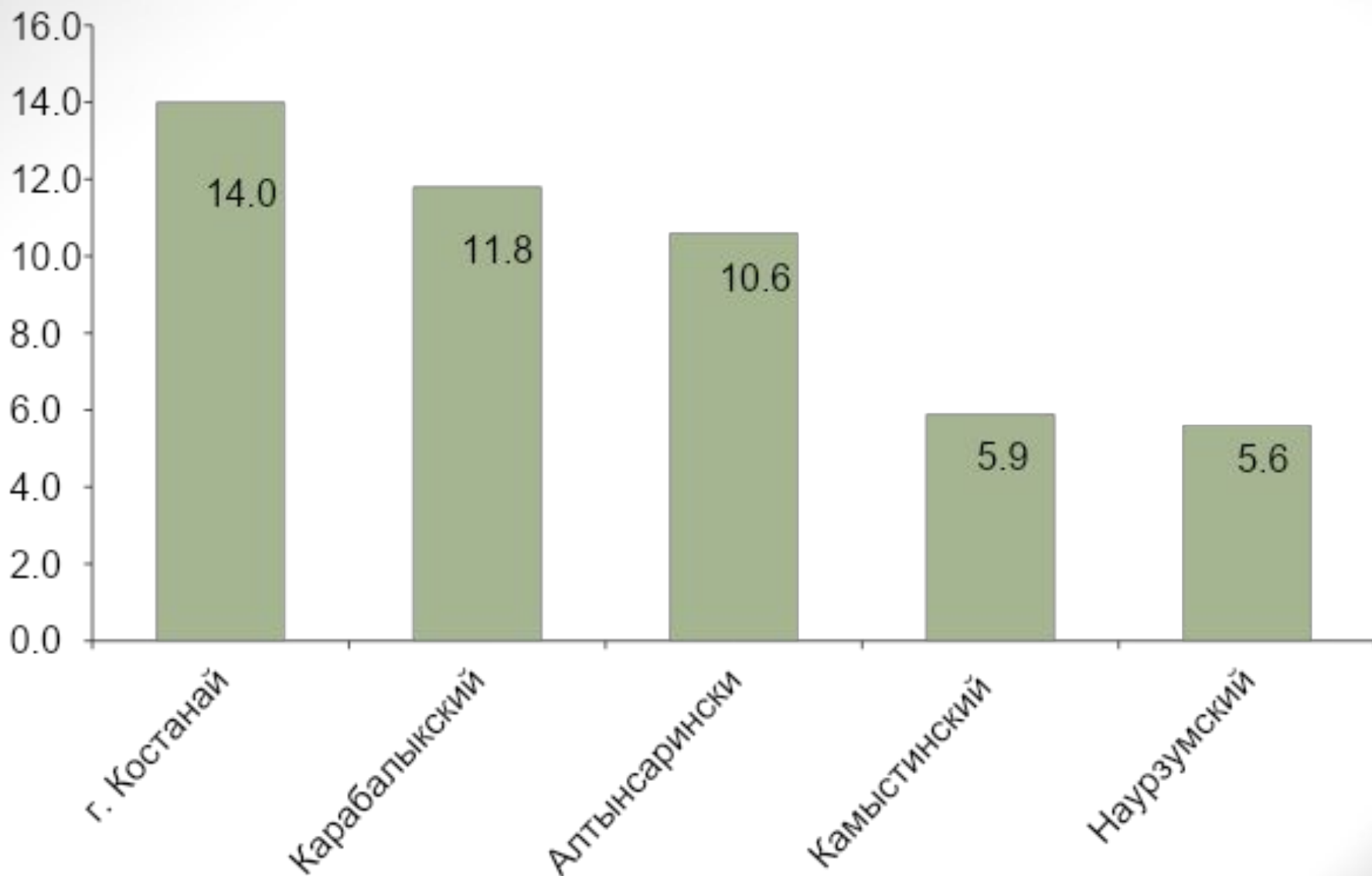
Меры административного воздействия в деятельности СЭС за 2009-2010 г.г.

№	Города, районы	Число налож. штрафов		Число взысканных штрафов		Кол-во дел передано в следствен.(судебные) органы (штрафы и закрытия)		Число лиц отстраненных .от работы		Число объектов, эксплуатация которых приостанавливалась	
		2009	2010	2009	2010	2009	2010	2009	2010	2009	2010
1	Алтынсаринский	161	162	151	153	6	2	52	43	2	1
2	Амангельдинский	55	92	55	89	4	5	0	15	0	1
3	Аулиекольский	96	107	96	103	1	0	11	25	0	0
4	Денисовский	78	97	68	90	26	6	23	26	5	0
5	Джангельдинский	41	98	37	91	13	13	17	24	1	1
6	Житикаринский	269	234	260	213	10	8	94	25	1	0
7	Камыстинский	48	97	48	94	0	0	27	17	0	0
8	Карабалыкский	85	100	83	92	3	3	5	22	5	0
9	Карасуский	159	264	145	255	18	13	11	48	0	0
10	Костанайский	108	214	106	213	6	2	123	82	0	0
11	Медыкаринский	58	100	58	94	3	1	22	24	0	0
12	Наурзумский	91	108	87	108	11	8	8	17	1	1
13	Сарыкольский	17	111	17	110	1	3	123	43	0	1
14	Тарановский	70	161	70	157	1	2	23	31	0	0
15	Узункольский	60	93	59	91	1	2	31	29	0	0
16	Федоровский	98	74	97	72	7	2	14	7	2	1
17	г.Костанай	894	897	868	894	28	3	316	252	59	43
18	г.Лисаковск	174	228	171	225	6	8	147	69	0	3
19	г.Рудный	419	468	414	466	29	16	154	98	22	15
20	г.Аркалык	89	214	88	206	5	8	49	94	2	0
	ИТОГО:	3070	3919	2978	3816	179	105	1250	991	100	67

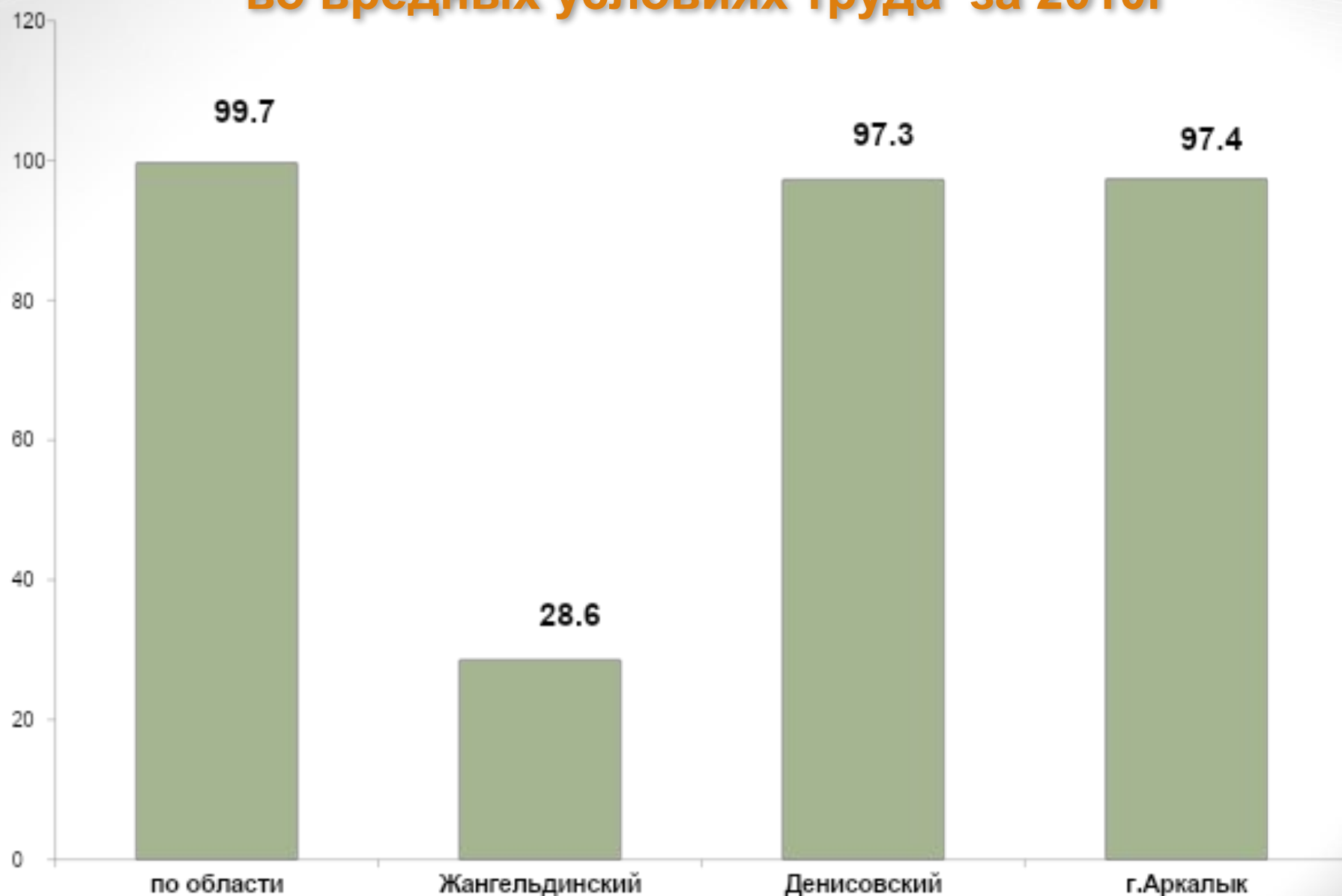
Удельный вес отклоненных от согласования земельных участков



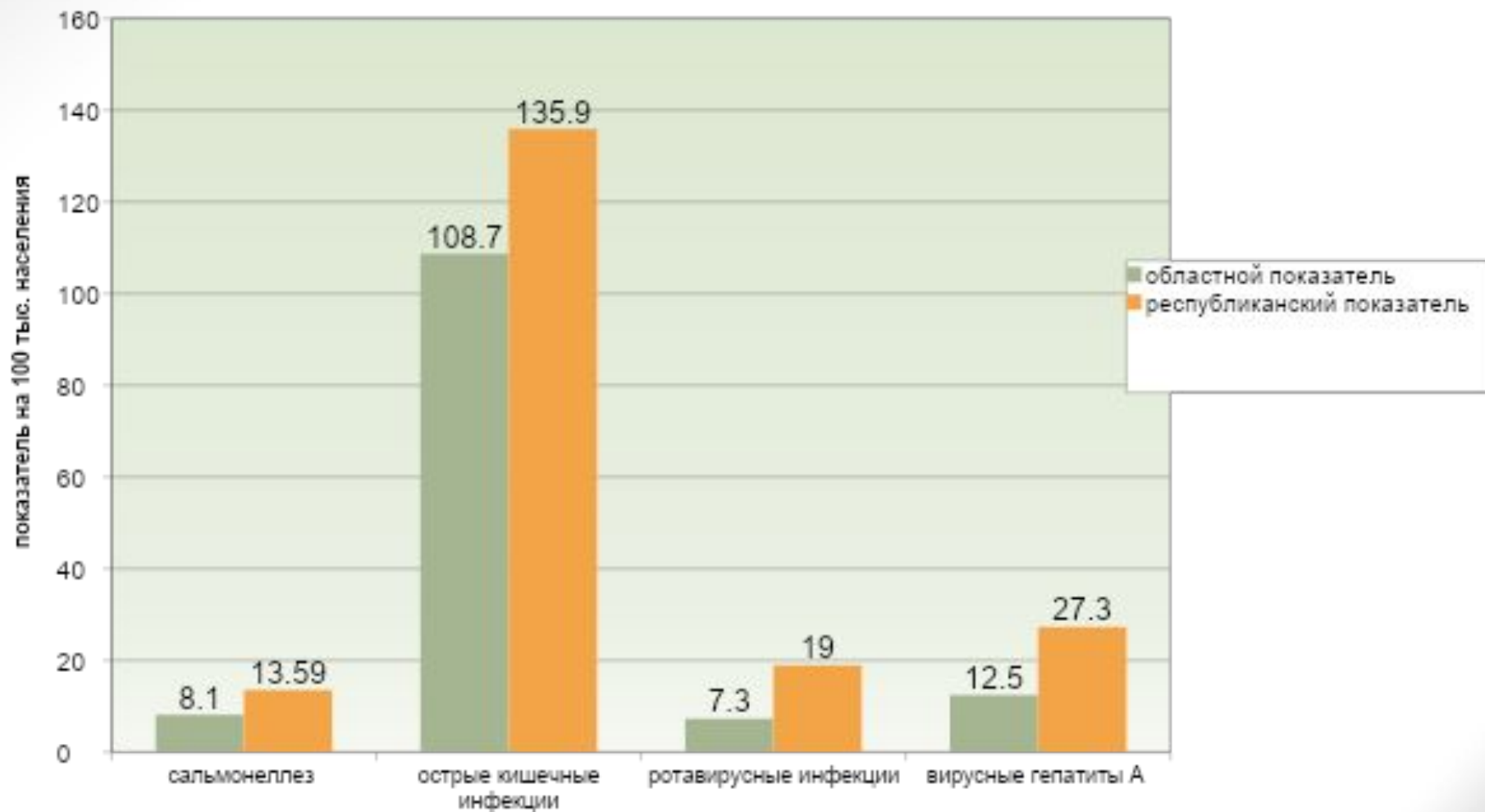
Удельный вес несоответствующей по микробиологическим показателям продукции предприятий общественного питания, 2010 г.



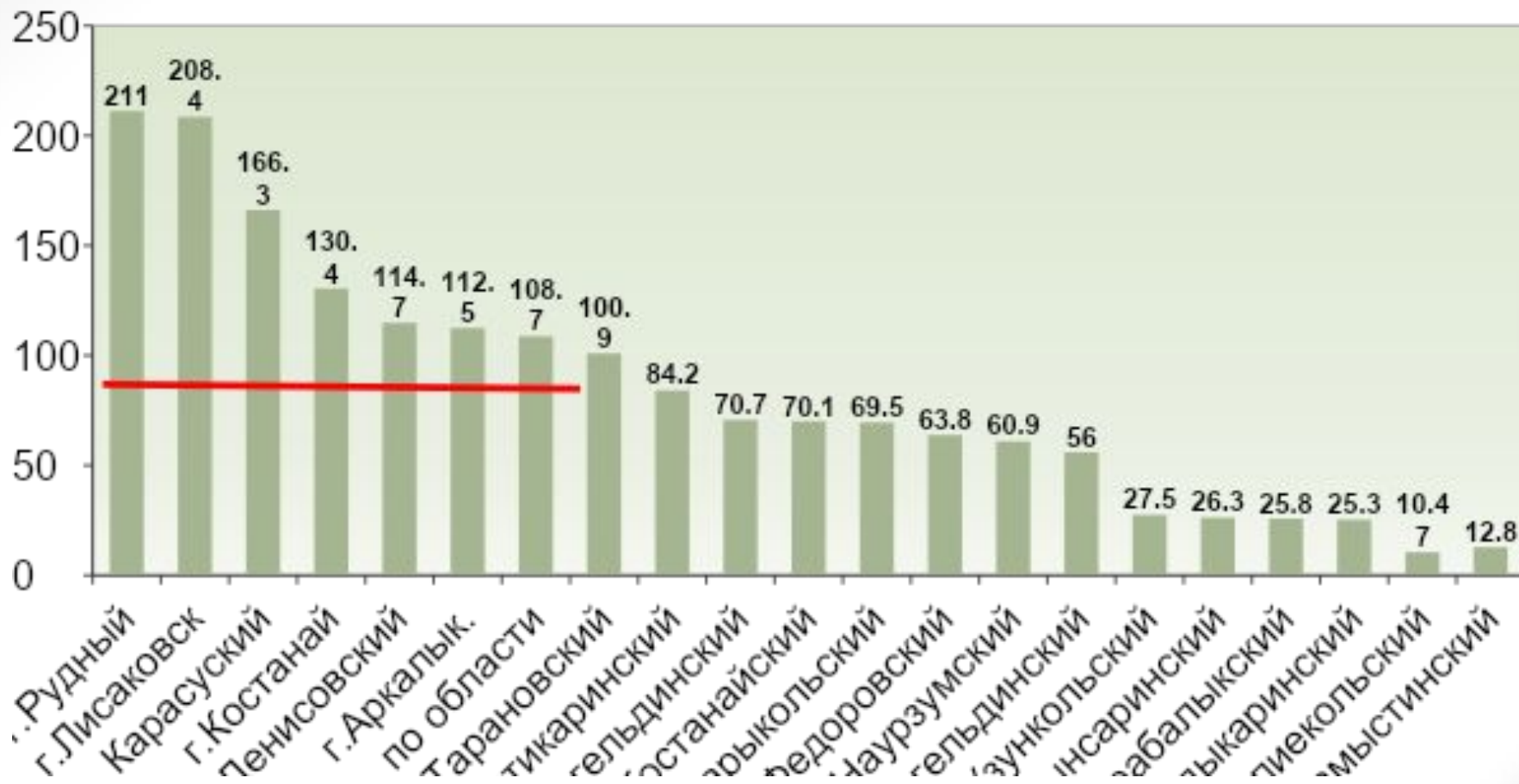
Охват медицинскими осмотрами лиц, работающих во вредных условиях труда за 2010г



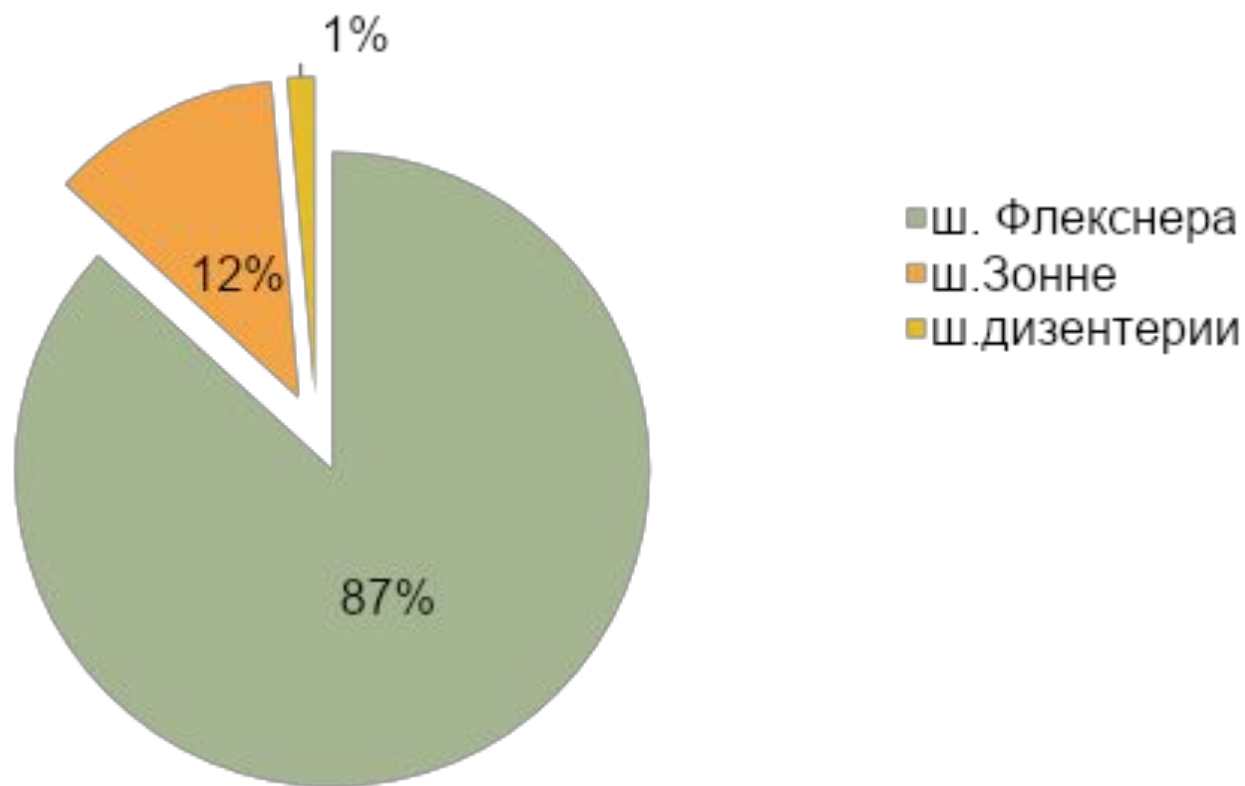
Сравнительная инфекционная заболеваемость, Костанайская область, 2010 год



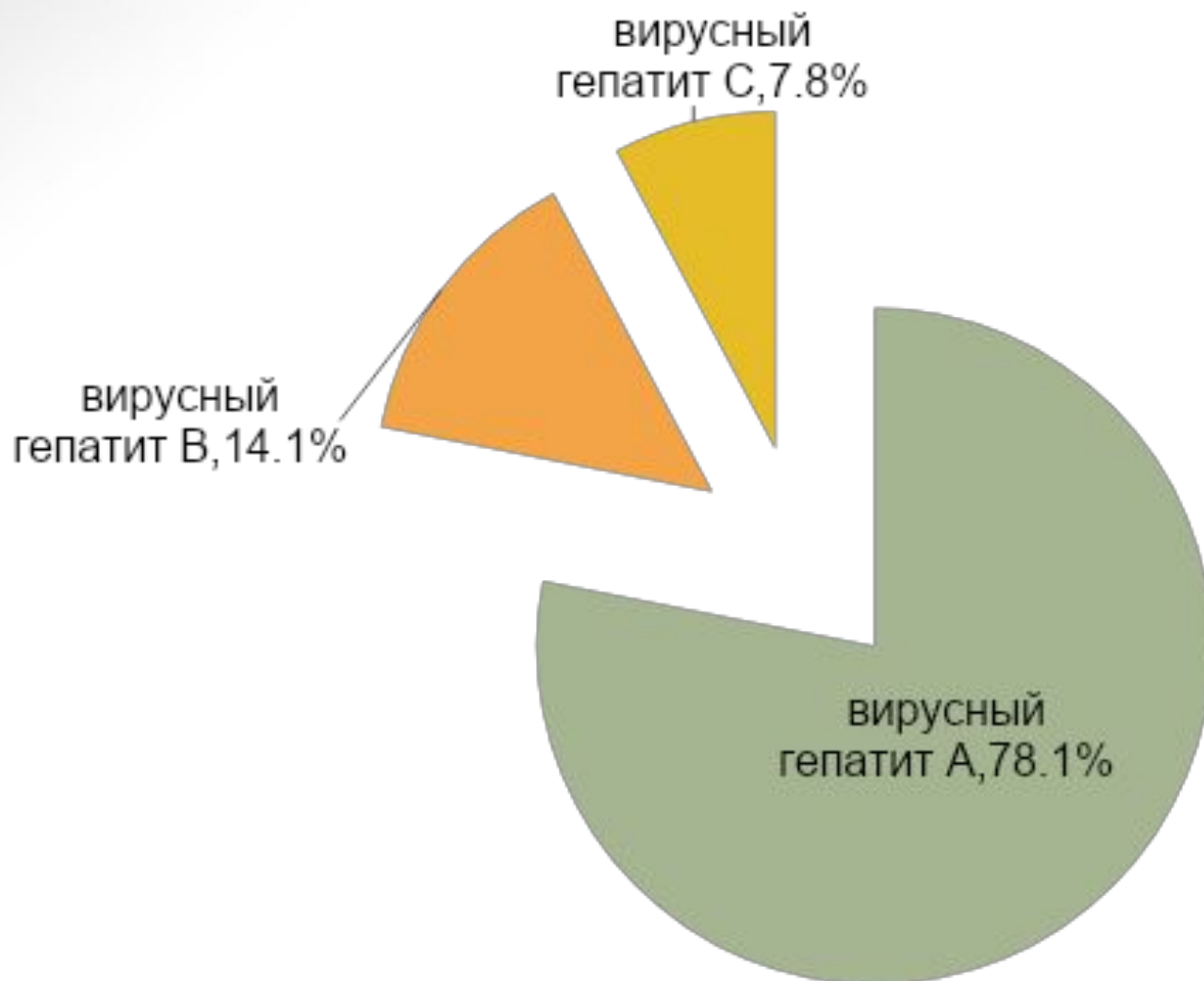
Заболеваемость острыми кишечными инфекциями населения Костанайской области в 2010 году.



Этиологическая структура заболеваемости о. дизентерией в Костанайской области за 2010 год



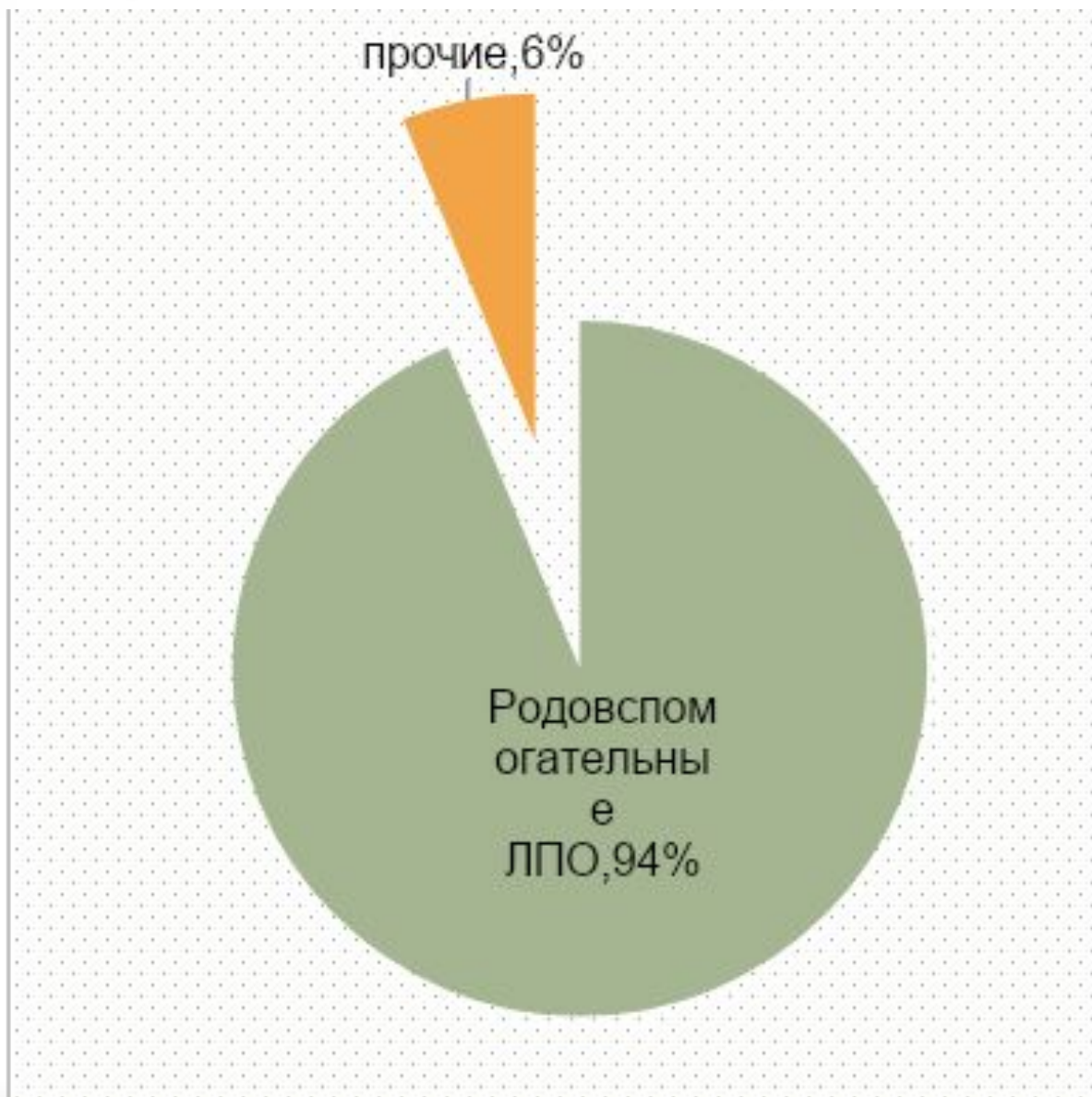
Этиологическая структура заболеваемости вирусными гепатитами в 2010 году.



Факторы передачи при вирусном гепатите В в 2010 году (%).



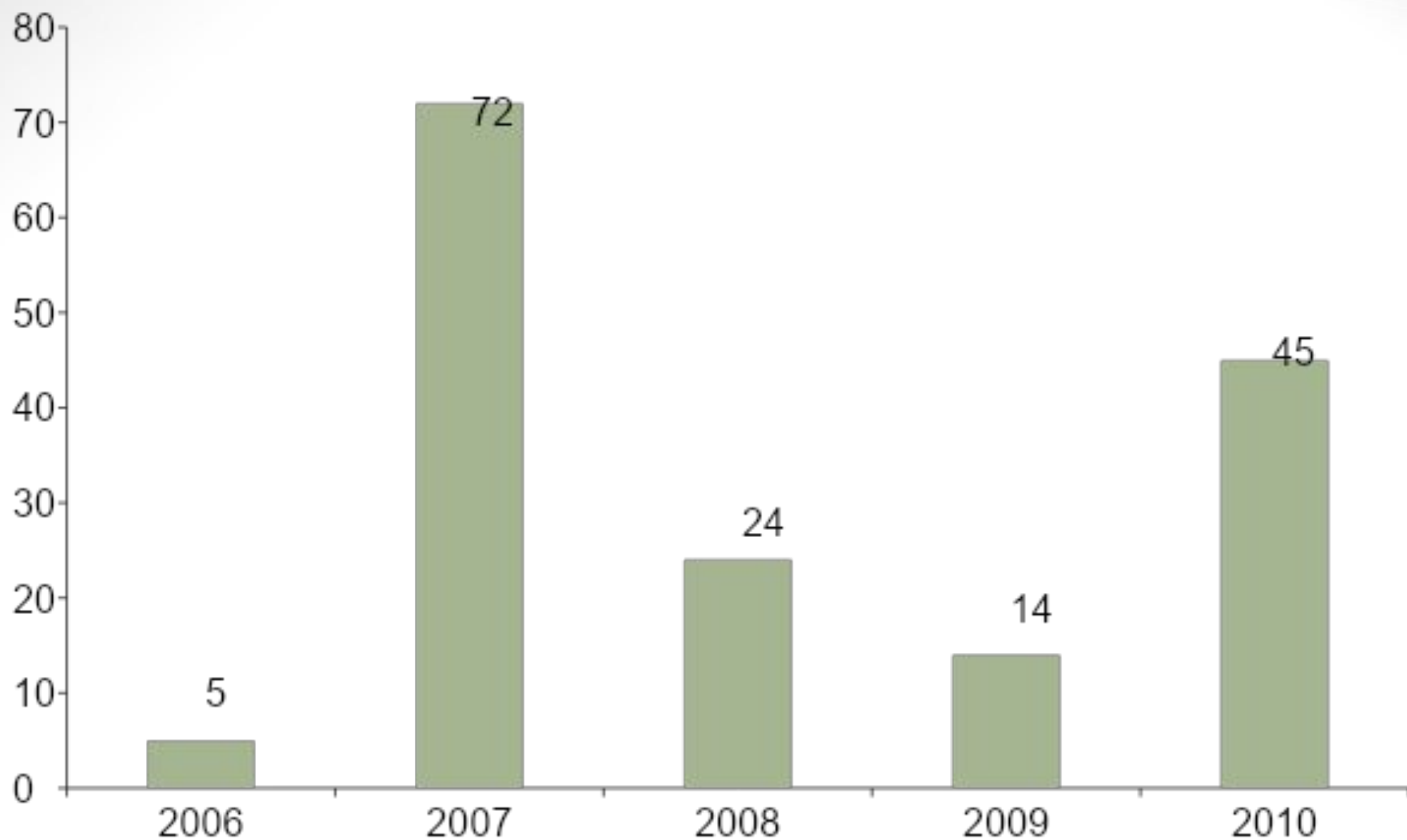
Удельный вес ЛПО по месту возникновения внутрибольничных инфекций



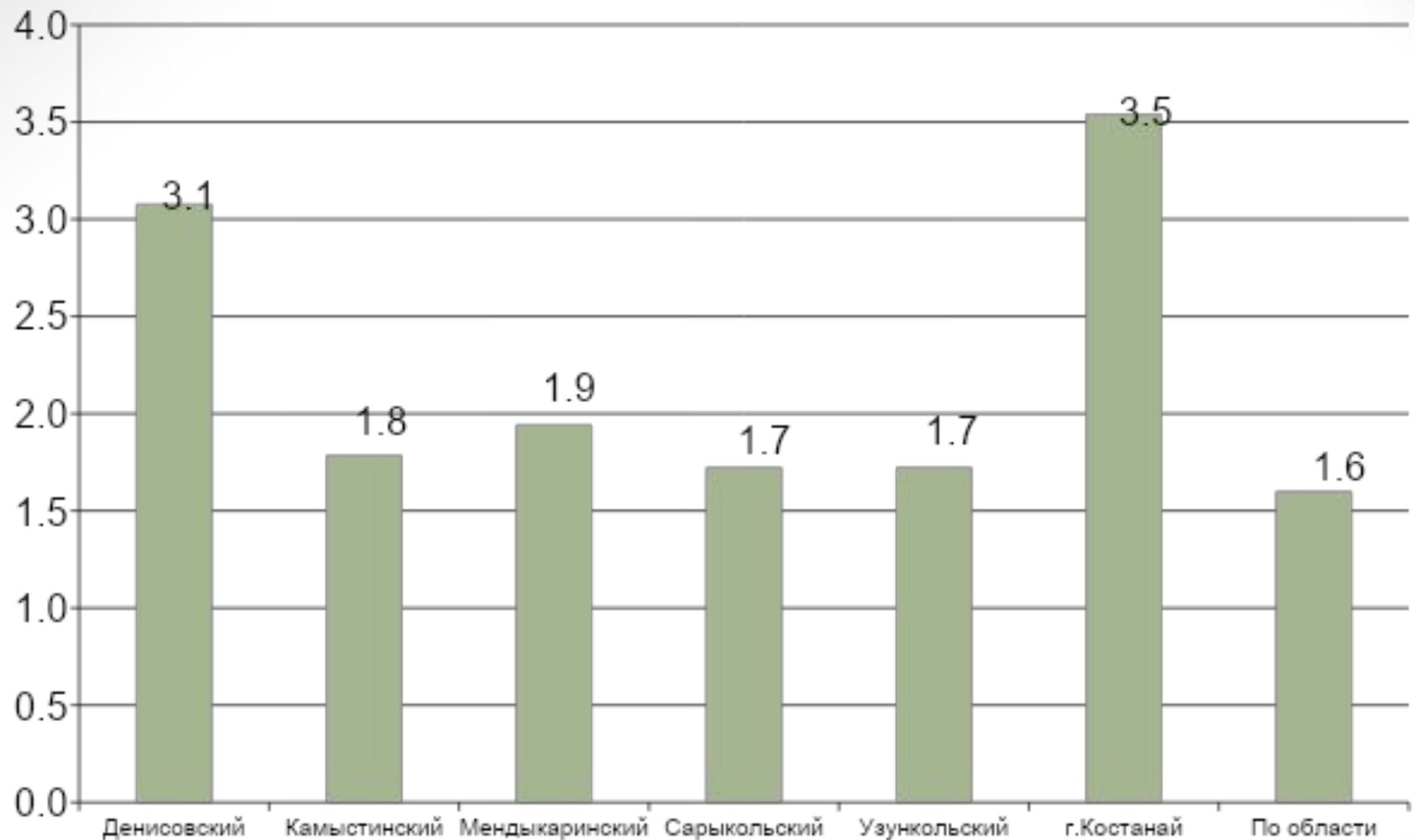
Сравнительные данные заболеваемости бруцеллезом за 2009– 2010годы

№	города и районы	2009г.		2010г.		Рост или снижение (случаи)
		абсолютный	интенсивный	абсолютный	интенсивный	
1	Алтынсаринский	-	-	-	-	
2	Амангельдинский	1	5,8	-	-	-1 сл
3	Аулиекольский	-	-	-	-	-
4	Денисовский	-	-	-	-	-
5	Джангельдинский	1	6,08	-	-	-1сл
6	Житикаринский	1	1,96	-	-	-1сл
7	Камыстинский	1	6,23	-	-	-1сл
8	Карабалыкский	-	-	-	-	-
9	Карасуский	-	-	-	-	-
10	Костанайский	-	-	-	-	-
11	Мендыкаринский	-	-	-	-	-
12	Наурзумский	1	7,44	3	22,8	-2сл
13	Сарыкольский	-	-	1	4,1	+1 сл
14	Тарановский	-	-	-	-	-
15	Узункольский	-	-	-	-	-
16	Федоровский	-	-	-	-	-
17	г. Костанай	-	-	3	1,4	+3
18	г. Лисаковск	-	-	-	-	-
19	г. Рудный	-	-	-	-	-
20	г. Аркалык	2	4,8	-	-	-2сл
	Железная дорога	-	-	-	-	-
	Итого	7	0,78	7	0,78	0

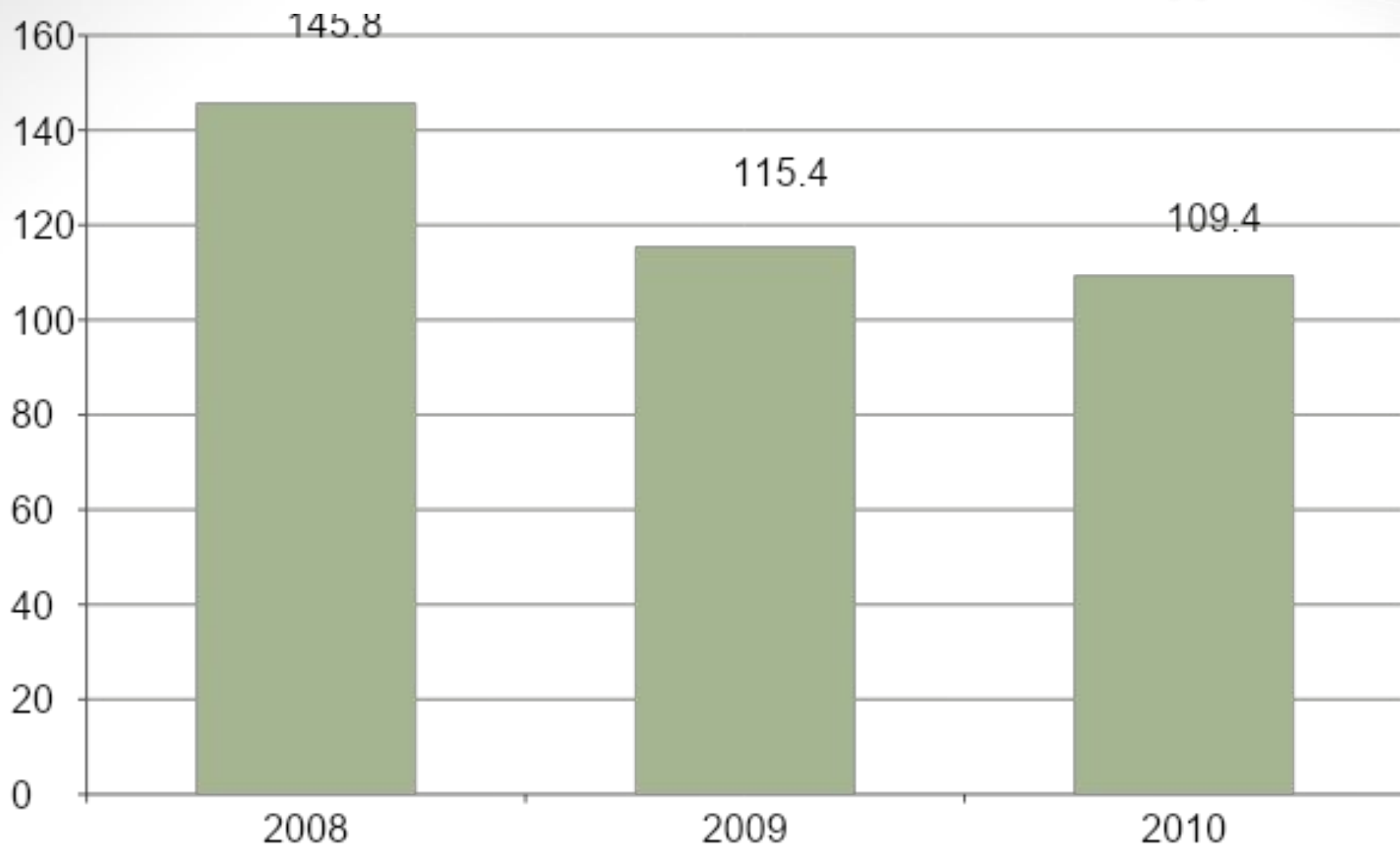
Лабораторно подтвержденные случаи бешенства животных за 2006 - 2010 годы по Костанайской области.



Удельный вес категорических отказов от антирабических прививок



Уровень заболеваемости туберкулезом населения Костанайской области за 2008-2010 годы.



Динамика роста численности лиц с устойчивыми к противотуберкулезным препаратам формами туберкулеза в Костанайской области



Основные задачи на 2011 год

- Выполнение Государственной программы развития здравоохранения Республики Казахстан «Саламатты Қазақстан» на 2011-2015 годы, в части обеспечения санэпидблагополучия населения;
- Проведение комплекса мероприятий по дальнейшему улучшению санитарно-технического состояния подконтрольных объектов общепита, торговли, молзаводов, детских дошкольных и школьных учреждений, водопроводов, промышленных предприятий;
- Осуществление действий по недопущению вспышек инфекционной заболеваемости, связанных с пищевым или водным фактором;
- Достижение высокого уровня иммунного статуса среди детей и взрослых, снижение заболеваемости и смертности от инфекций, управляемых средствами иммунопрофилактики;
- Ведение санитарно-эпидемиологического мониторинга за состоянием здоровья населения и среды обитания, их анализ, оценка и прогноз, а также определения причинно-следственных связей между состоянием здоровья населения и воздействием факторов среды обитания;
- Усиление контроля за санитарно-эпидемиологическим режимом ЛПО;
- Организация и проведение мероприятий по охране территории области от заноса и распространения особо – опасных и карантинных инфекций;
- Совершенствование санитарно – просветительной работы с населением через средства массовой информации;
- Установления контроля за проведением профилактических мероприятий по охране здоровья детей и подростков, улучшения организации питания, медицинского обслуживания, условий воспитательного процесса детей и школьников;
- Укрепление материально-технической базы органов госсанэпиднадзора – ремонт зданий, приобретение оборудования, приборов, компьютеров, препаратов и т.д.;
- Подготовка высококвалифицированных кадров для работы в современных условиях на всех уровнях;
- Обеспечение выполнения плана Государственного заказа.