

Личностные корреляты проявления толерантного поведения подростков

Выполнила: Ставер Т.В.
Руководитель: Замула А.А.

2009 г.

Цель:

- изучение личностных коррелятов в проявлении толерантного поведения подростков.

Теоретические задачи:

- в процессе теоретического анализа выявить психологический и социокультурный аспекты толерантности;
- изучить проблему особенностей проявления личностных характеристик толерантности в подростковом возрасте в работах отечественных и зарубежных авторов.

Эмпирические задачи:

- изучить индивидуально-личностные особенности подростков;
- выявить особенности толерантного поведения в группе испытуемых подростков;
- установить взаимосвязь между индивидуально-личностными особенностями и толерантным поведением у подростков.

Предмет, объект, гипотезы исследования

- **Предметом** исследования является взаимосвязь индивидуально-личностных особенностей и толерантного поведения подростков.
- **Объект** исследования: старшеклассники МОУ СОШ № 26 г. Шахты.
- **Гипотеза** исследования: предполагается взаимосвязь между индивидуально-личностными особенностями и толерантным поведением у подростков.

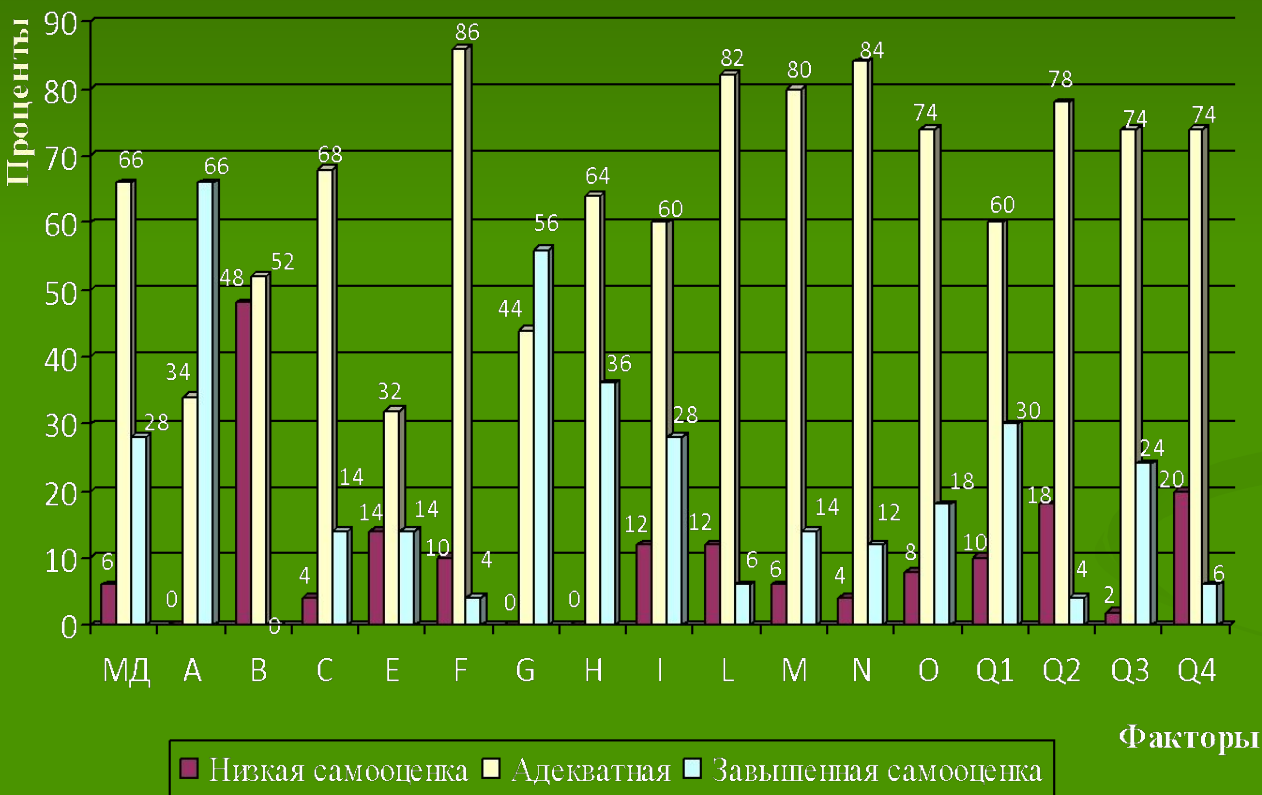
Теоретико-методологическое основание работы

- Теоретическая направленность исследования определялась работами отечественных и зарубежных авторов по проблеме толерантности (А.Г. Асмолов, Г. В. Безюлева, Г.Д. Дмитриев, Г.М. Шеламова, Г. Оллпорт, М. Уолцер и др.); трудами психологов в области изучения толерантности и исследования проблемы формирования толерантных отношений в современном обществе (В.В. Бойко, С.К. Бондырева, Р.Р. Валитова, Е.Ю. Клепцова, Д.В. Колесов, Д. А. Леонтьев, М.С. Мириманова, С. Блэйк, А. Е. Зимбули, Б. Риэрдон, Дж. Экенниа и др.)

Методы и методики исследования

- Метод психодиагностики (тесты самоотчета);
вторичный математический метод исследования:
коэффициент ранговой корреляции Спирмена.
- Для изучения индивидуально-личностных особенностей использовалась Многофакторная личностная методика Р. Кеттелла в адаптации А. Н. Капустиной, Э.С. Чугуновой и Л.В. Мургулец.
- Для изучения особенностей толерантного поведения использовался тест коммуникативной толерантности В.В. Бойко.

Рисунок 1 - Результаты методики Р. Кеттелла в адаптации А.Н. Капустиной у подростков



А	Замкнутость-общительность
В	Конкретное мышление – абстрактное мышление
С	Эмоциональная нестабильность – эмоциональная стабильность
Е	Подчиненность - доминантность
F	Сдержанность - экспрессивность
G	Низкая нормативность поведения - высокая нормативность поведения
Н	Робость - смелость
J	Реализм - чувствительность
L	Подозрительность – доверчивость
M	Практичность – мечтательность
N	Наивность – искусственность
O	Спокойствие – тревожность
Q ₁	Консерватизм – радикализм
Q ₂	Конформизм (зависимость от группы) – неконформизм (самостоятельность)
Q ₃	Низкий самоконтроль – высокий самоконтроль
Q ₄	Расслабленность – эмоциональная напряженность

Рисунок 2 - Выраженность коммуникативной толерантности у подростков

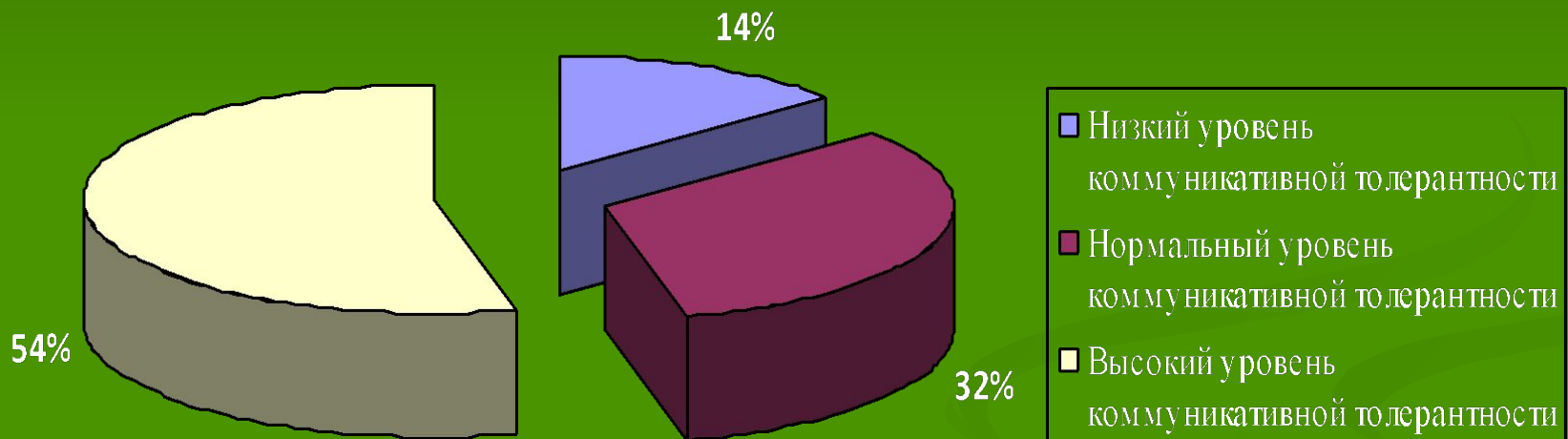
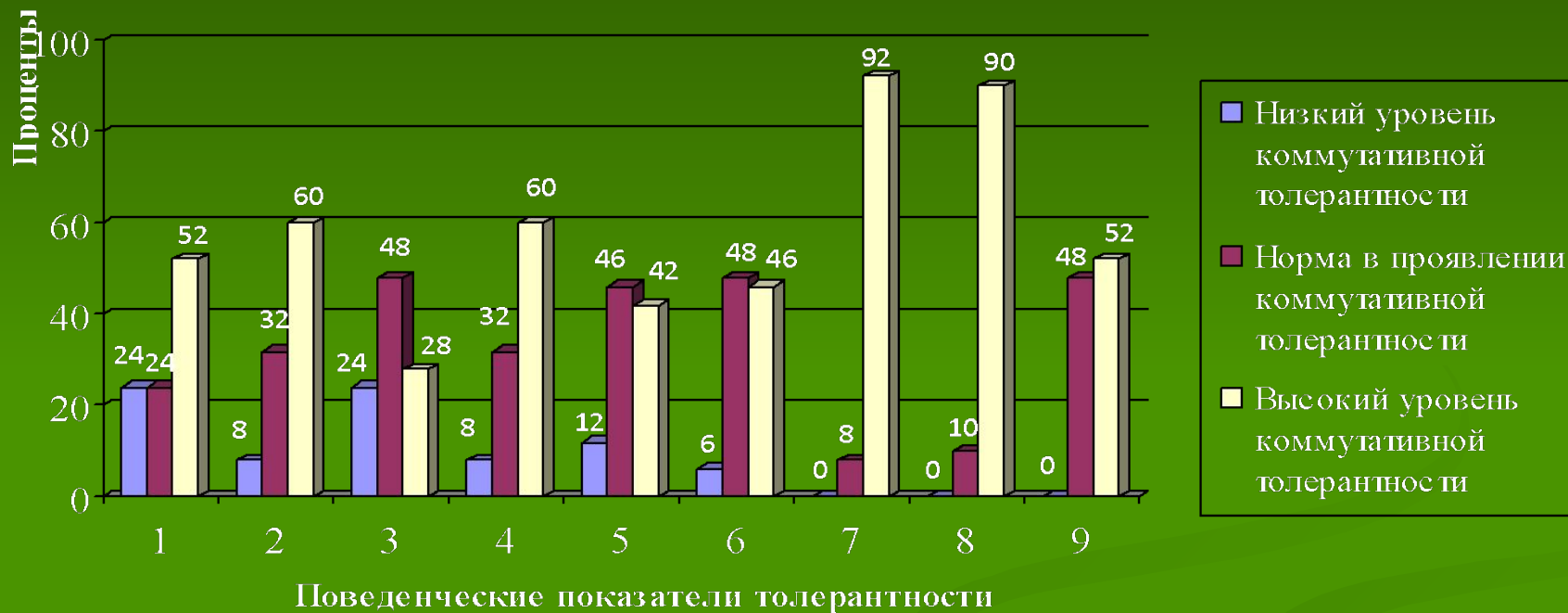


Рисунок 3 - Выраженность поведенческих проявлений толерантности у подростков



1 – тенденции оценивать людей, исходя из собственного «Я»;

2 – категоричность или неизменность оценок в адрес окружающих;

3 – степень умений скрывать или сглаживать неприятные впечатления при столкновении с некоммуникабельными качествами людей (степень согласия с суждениями других);

4 – склонность переделывать и перевоспитывать партнера по общению;

5 – степень склонности подгонять партнеров под себя, делать их удобными в общении;

6 – тенденция поведения, связанная с отличной от моей позиции партнера по общению, и вызывающая раздражение;

7 – степень терпимости к дискомфортным состояниям окружающих;

8 – адаптационные способности во взаимодействии с людьми;

9 – тенденция к поведению из принципа настаивать на своем, даже если понимаешь, что партнер прав.

Значимые корреляционные связи между факторами теста Р. Кеттелла и поведенческими признаками по тесту В.

В. Бойко

	Личностные факторы																
	МД	А	В	С	Е	F	G	Н	I	L	M	N	O	Q ₁	Q ₂	Q ₃	Q ₄
Общая толерантность	-	0,2940**	-	0,4300*	0,3940**	0,4820**	3005*	0,2910**	0,2309***	0,2709***	0,2940**	0,4308*	0,3412**	0,4309*	-	-	-

* - $p \leq 0,01$;
 ** - $p \leq 0,05$;
 *** - $p \leq 0,25$

ВЫВОДЫ

- Подростки нашей выборки с высокими значениями и показателями, соответствующими норме коммуникативной толерантности, демонстрируют такие эмоционально-волевые особенности, как эмоциональную устойчивость; экспрессивность, импульсивность и искренность в отношениях с другими; способность к сопереживанию и сочувствию.
- Коммуникативные свойства и особенности межличностного взаимодействия характеризуются следующими такими качествами, как общительность, добросердечие и добродушие, активность в устранении конфликтов; смелость в социальных контактах, проницательность к событиям и окружающим людям.
- Из интеллектуальных особенностей подростков с высокими показателями толерантности отличает развитое воображение, высокий творческий потенциал личности.
- Гипотеза о взаимосвязи между индивидуально-личностными особенностями и толерантным поведением у подростков в нашем исследовании подтвердилась частично.

Спасибо за внимание!