

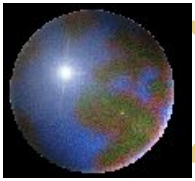
**Муниципальное образовательное учреждение
средняя общеобразовательная школа № 6
Центрального района г.Волгограда**

**Программа
экспериментальной работы
на 2008-2013 г.г.**



Организационно-правовые основы опытно-экспериментальной работы

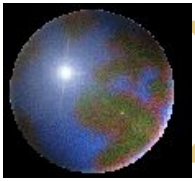
- **Приказ ВГАПК ПРО № 29 от 24.06.2008г. «О присвоении статуса экспериментальной площадки»**
- **Решение научно-методического совета МОУ СОШ№6 «Об основных направлениях инновационно-поисковой деятельности МОУ СОШ№6 как экспериментальной педагогической площадки в 2008-2013г.г.»**
- **Программа развития МОУ СОШ№6 на период 2008-2013г.г.**



Актуальность

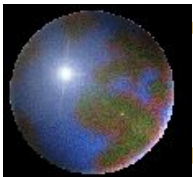
Обусловлена необходимостью поиска средств целенаправленной подготовки подростков к вхождению в сложную социальную среду, которые помогут им адаптироваться и успешно функционировать в современном социуме. Эти средства следует искать исходя из теоретических представлений о природе социальной компетентности. Такая подготовка должна учитывать возрастные особенности и интересы самих подростков.



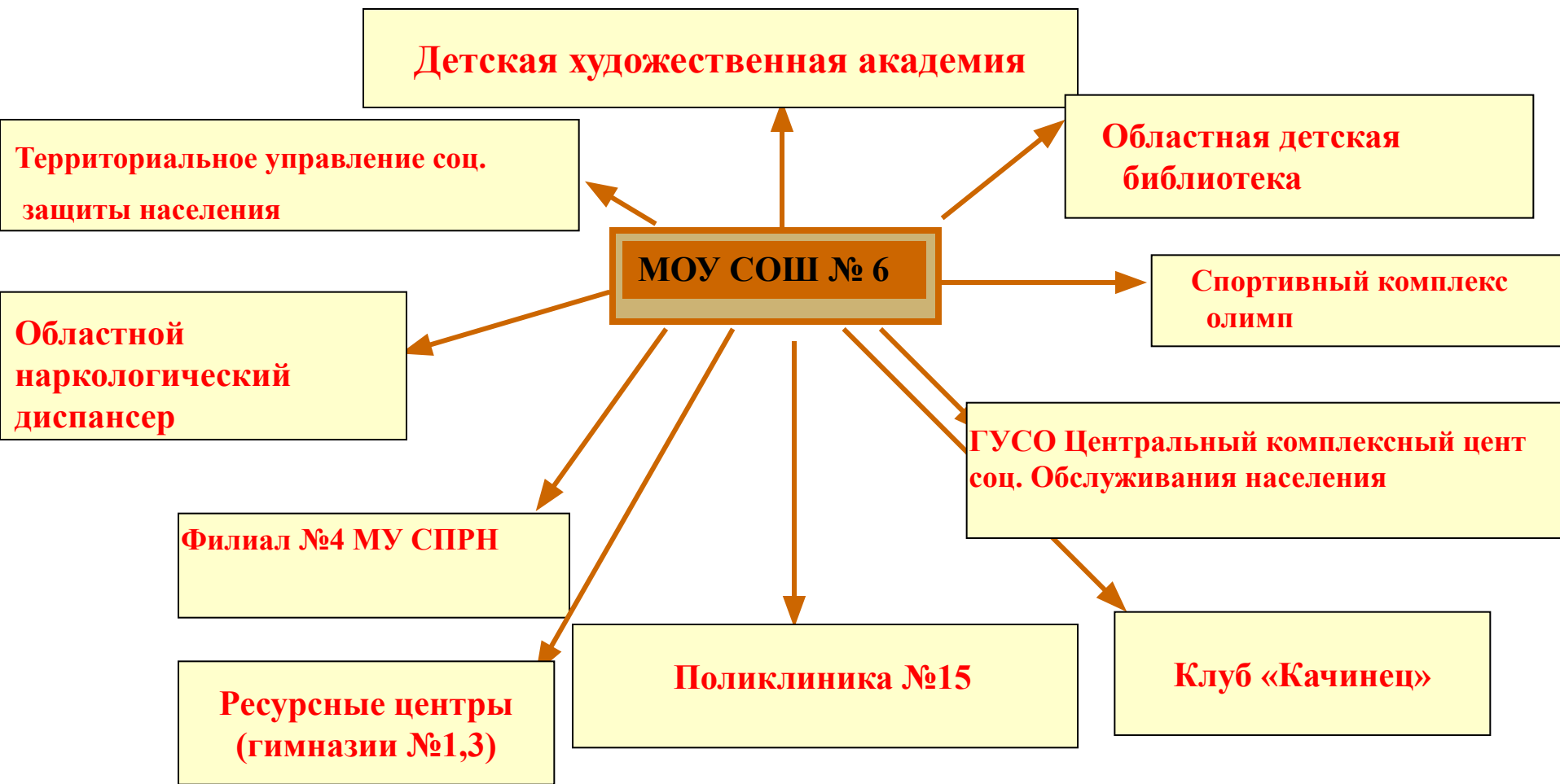


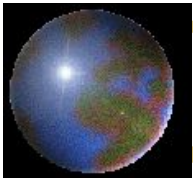
Цель эксперимента

Разработка и апробация технологии развития социальной компетентности учащихся в условиях школьных объединений по интересам



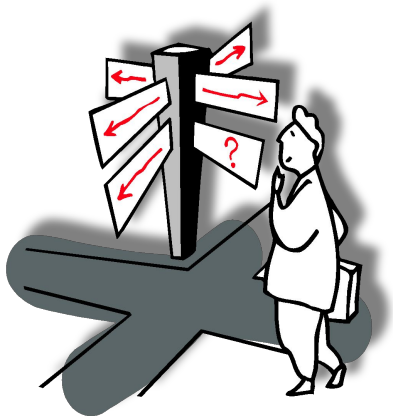
Микросоциум МОУ СОШ № 6





Затруднения и нерешенные проблемы

- Недостаточная подготовленность подростков к взаимодействию с усложнившейся нестабильной средой, их низкая компетентность в решении возникающих перед ним социальных проблем.
- Недостаточный уровень профессиональной компетентности педагогов в вопросах развития социальной компетентности учащихся.
- Различный социальный статус обучающихся





Этапы экспериментальной работы

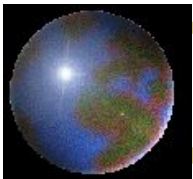
1-й год Подготовительный
(вхождение в эксперимент)

2-й год Формирующий

3-4 й год Экспериментальный

5-й год Рефлексивно-аналитический





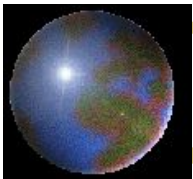
Подготовительный этап (вхождение в эксперимент)

Цель:

Создание организационных, научно-методических условий для включения педагогического коллектива в экспериментальную работу



продолжение



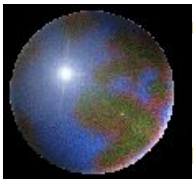
Содержание организационно-управленческой деятельности:

- Подготовка нормативно-правовой документации (локальных актов) по проведению эксперимента, комплектации структурного подразделения, обеспечивающего эксперимент
- Определение состава группы учителей-экспериментаторов
- Определение содержания поддержки и сопровождения ОЭР: психолого-педагогического; научно-методического; информационного
- Анкетирование педагогического коллектива, учеников, родителей с целью ориентации и стимулирования педагогов и учащихся на экспериментальную деятельность
- Создание на школьном сайте страницы эксперимента
- Организация и проведение общешкольного рекламного мероприятия

Формы представления результата

- Локальные акты, распределение задач между сотрудниками структурного подразделения и представителями творческой группы
- Списки учителей-экспериментаторов
- Установочные документы группы специалистов
- Анкеты педагогов и учащихся
- Страница школьного сайта, посвященная эксперименту
- План общешкольного мероприятия

продолжение



Содержание научно-методической деятельности:

- Планирование 1-го года экспериментальной работы по каждой творческой группе
- Планирование и организация педагогического совета: «Опытно-экспериментальная работа школы на период 2008-2011 г.г.: цели, задачи, содержание»
- Консультирование учителей-экспериментаторов, проведение системы практических занятий
- Подготовка и проведение промежуточного и по итогам года самоанализа педагогов-экспериментаторов
- Подготовка программно-методических материалов

Формы представления результата

- План ОЭР на 2008/2009 учебный год
- План педсовета
- Групповые и индивидуальные консультации, практические занятия
- Материалы самоанализа
- Программно-методические материалы
- Конференция

продолжение

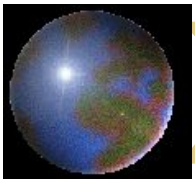


Психолого-педагогическое сопровождение экспериментальной работы :

- **Определение целей и задач психолого-педагогического сопровождения эксперимента 1-го года ОЭР**
- **Определение целей и задач на этапе осуществления экспериментального воздействия, планирование работы**
- **Обработка и использование результатов психолого-педагогического тестирования учащихся для определения эффективности психолого-педагогического экспериментального воздействия**

Формы представления результата

- **План работы**
- **Материалы анализа**



Экспериментальная работа педагогов:

- Индивидуальное планирование 2-го года экспериментальной работы учителями
- Проведение первичной диагностики учащихся в школьных объединениях по интересам, работающих в экспериментальном режиме
- Проведение занятий в рамках экспериментально преподаваемых курсов
- Взаимное посещение и проведение открытых экспериментальных занятий и мероприятий
- Методическое описание опыта работы учителей-экспериментаторов
- Методический анализ результатов и хода осуществления ОЭР

Формы представления результата

- Индивидуальные планы ОЭР
- Рабочие материалы
- Анализ посещенных занятий и мероприятий
- Обобщение опыта