

Стоматологические материалы ARKONA



Описание
Применение
Преимущества перед аналогами



Универсальный светоотверждаемый микрогибрид АРКОН

Предназначенный для реставрации полостей зубов всех классов, передних и боковых группах зубов, постоянных и молочных, живых и мертвых, кариозного и не кариозного происхождения



Преимущества микрогибрида АРКОН

- широкая гамма собственной цветовой расцветки
- великолепная полировка
- видимость на рентгенограмме и визиографе
- точность цветопередачи
- легкость и качество полировки композита
- гладкость поверхности реставрации
- уникальная система опакowych цветов
- легкость создания анатомической формы
- поглощение лучей UV, соответствующее природным тканям зуба “эффект хамелеона”



Сравните с аналогами!

Микрогибрид АРКОН по прочности и качеству цветопередачи превосходит аналогичные материалы других фирм (например такие как Arabesque top и Admira). Композит прекрасно моделируется на поверхности зуба, не липнет к инструменту и не тянется за ним.



В итоге он не требует в работе с ним специального инструмента.

Получите отличную эргономику!

Конструкция шприца композита АРКОН имеет быстрооткрывающуюся и закрывающуюся одним касанием крышку и имеет широкую горловину и специальный поршень, что **обеспечивает ПОЛНУЮ ЭРГОНОМИКУ:**

Материал быстро и полностью извлекается.

Не остается внутри шприца при его окончании.

Не пересыхает в шприце.

Не вытекает из шприца произвольно после прекращения давления на поршень.



Оцените эффект хамелеона

Отличная эстетика материала обусловлена хорошей полируемостью, так как композит имеет очень малый размер частиц – 5 нм, что равно длине волны дневного света.

Это и обуславливает эффект хамелеона - все ненужные оттенки цветовой гаммы света отражаются от материала, а все нужные задерживаются в реставрации, поэтому она **имеет естественный вид и цвет рядом с соседними зубами.**

Реставрация **никогда не бликует, не светится неестественным цветом в темноте и при искусственном освещении.**

Почувствуйте надежную прочность!

Высокая прочность микрогибрида АРКОН обусловлена вхождением в его состав **диоксида титана**.

Благодаря этому, материал одинаково хорошо используется на передних и боковых зубах, являясь **универсальным микробридным композитом**.



Всё в одном!

- Большой набор (General Kit) содержит в своем составе:
10 шприцев по 4г. композита
(слои: эмаль, дентин, opak, режущий край – все основные цвета и оттенки по шкале Вита), адгезивную систему Masterbond, протравочный гель Etchmaster, полировочную пасту и губчатые микробраши.
- Набор имеет в своем составе дополнительную расцветку, которая отражает конечный цвет композита после его отверждения светом гелиолампы.



MASTERBOND – Ощутите разницу!

Мастербонд – универсальная однокомпонентная адгезивная система седьмого поколения, в которую входят семь специфических жидких веществ, которые помогают эффективно вскрывать устья облитерированных дентинных канальцев при возрастных изменениях дентина и в мертвых зубах.

Это свойство обеспечивает

**наиболее прочное сцепление
композита с тканями зуба.**



MASTERBOND – ощутите полную защиту!

- Последний слой адгезива Мастербонд, нанесенный на реставрацию сверху, служит надежной защитой для реставрации, как если бы мы нанесли специальный защитный препарат Optiguard.
- Адгезивная система Мастербонд защищает реставрацию, улучшает качество ее краевого прилегания и эстетику внешнего вида.



Протравочная система Etchmaster

- Безопасность применения. Составные элементы, используемые в производстве препарата, отвечают всем требованиям которые применяются к обычным пищевым добавкам.
- Великолепная консистенция дает возможность равномерно располагать материал на всех поверхностях полостей зуба, без необходимости подачи большого количества препарата.
- Препарат не оставляет прокрашиваний на зубах.



Стекловолокно - Glass Chords

Один шаг – и мост!

- Изготовление мостов типа Мериленд
- Укрепление конструкции мостов и композитных коронок
- Изготовление протетических работ типа onlay и/или inlay
- Укрепление конструкции временных композитных мостов при увеличенном пролете зубов (резцы, клыки, премоляры)



Стекловолокно - Glass Chords Самые надежные шины!



- Шинирование подвижных зубов
- Шинирование посттравматических зубов
- Фиксирование расстояния между зубами перед или во время ортодонтического лечения
- Плетеные и параллельные виды волокон
- Не требует для работы алмазного инструмента, и дополнительного нанесения композита
- **Последних двух свойств не имеют аналоги других фирм-производителей**

BOSTON – надежность и эстетика



- прямая расцветка выбора цветов
- очень большая устойчивость к обжиму, излому и изгибу
- уникальный эргономичный шприц
- очень доступная цена
- быстрота изготовления работ (около 5 мин.)
- возможность изготовления долговечных конструкций при помощи использования стекловолокна



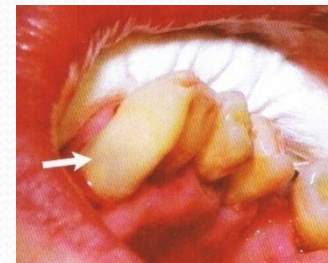
Fissure Sealant – необходимый герметик

- Текучий сложный композит, состоящий из органической матрицы и неорганических наполнителей.
- Предназначен для не инвазивной герметизации фиссур, слепых ямок, бороздок и трещин эмали постоянных и молочных зубов, с целью профилактики кариеса.
- Профилактическая герметизация рекомендована в максимально ранние сроки после прорезывания зубов (в течение полугода)



Flow-Art – искусство реставрации

- Применяется в кариозных полостях по I, III, IV, и V классам
- неглубокие полости на жевательной поверхности
- при ограниченном доступе к полости
- реставрация полостей, сформированных туннельным методом
- пломбирование небольших полостей в мостах и коронках
- устранение неестественных зубных оттенков
- непосредственное шинирование зубов
- непосредственное устранение зубных трем и диастем
- непосредственное изготовление работ типа onlay, inlay



Flow-Color - Радужная улыбка!

- Применяется в кариозных полостях по I, III, IV, и V классам.
- Пять цветов
(розовый, зеленый, голубой, желтый, оранжевый)
- Пользуется очень высокой популярностью у детей, подростков и людей молодого возраста



Cemart – двойная прочность

- ЦЕМАРТ - это самосмешивающийся цемент, обладающий прекрасными механическими качествами
- Используется в специальном сдвоенном шприце, не требующем пистолета для смешивания и выведения
- Шприц оснащен специальными насадками для замешивания цемента
- Катализатором служит композит светового отверждения.

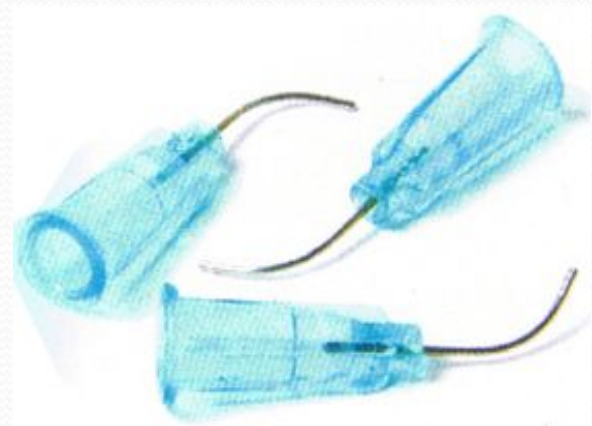


Parosin – здоровье десен

- Антисептическая жидкость для обработки и лечения пародонтальных карманов и десен.
- В шприце содержится 2 мл. лечебного раствора.
- В состав антисептической жидкости входят:
 1. перекись водорода
 2. хлоргексидин глюконат
 3. фосфорная кислота
 4. ароматизаторы



Аксессуары Arkona: Одноразовые канюли



- Для подачи протравочного геля Etchmaster, позволяют обработать все поверхности сформированной полости, без необходимости подачи большого количества протравочного геля.

Аксессуары Arkona: Sponges - губчатые браши



- Для подачи стоматологических жидких материалов в сформированную полость зуба, например, таких как: MASTERBOND-универсальная адгезивная система для композитов и ETCHMASTER-стоматологический протравочный гель
- Для промывания обработанных полостей
- Для промывания коронок
- Для покрытия готовых работ лаком или глазурью

Аксессуары Arkona:

Finish and polish paste - полировочная паста

- паста для предварительной полировки
- паста для окончательной полировки



Аксессуары Arkona: Быстро и просто!

Защитные чехлы для плевательниц

- Просты в использовании
- Вся процедура занимает 6 шагов
- Чистота и защита плевательниц от засорения
- Плевательницы выглядят опрятно и эстетично
- Простое извлечение и утилизация

