



Встраивание в презентацию звуковых, видео, флеш-файлов.

Материал Мастерской



**Плахотник Лариса Юрьевна,
учитель начальных классов
МОУ СОШ № 9 г.Сочи**

Встраивание звуковых файлов



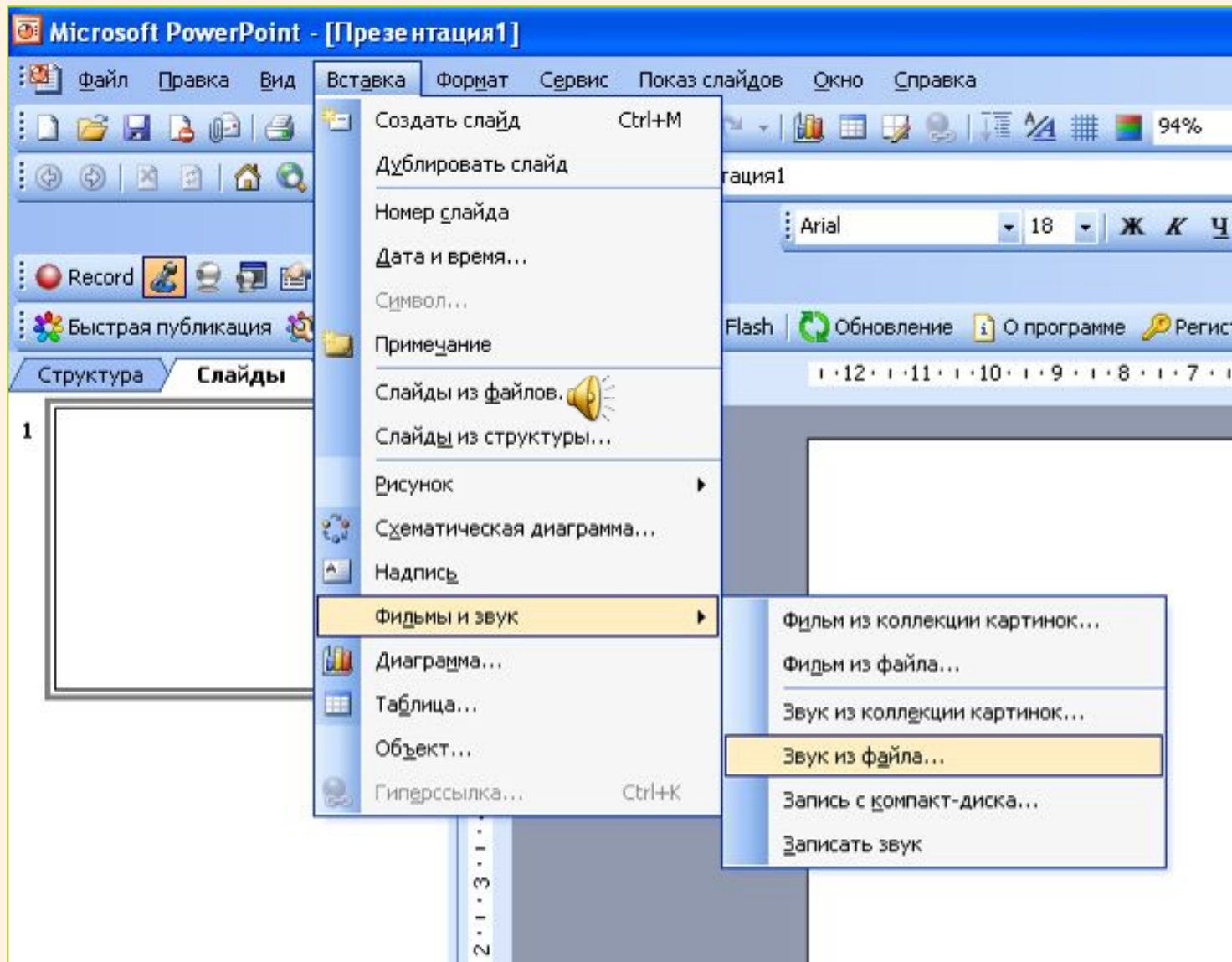
Встраивание видео



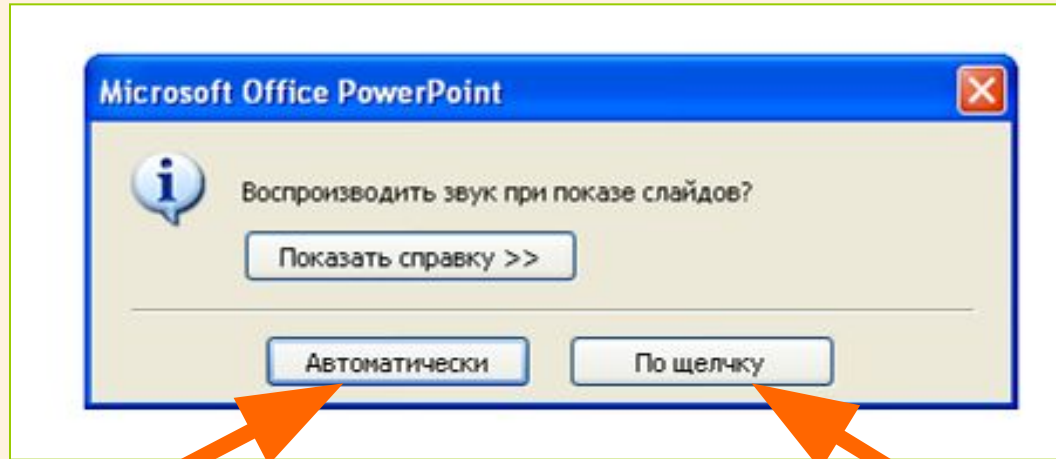
Встраивание флеш-роликов.



Встраивание звуковых файлов



Встраивание звуковых файлов

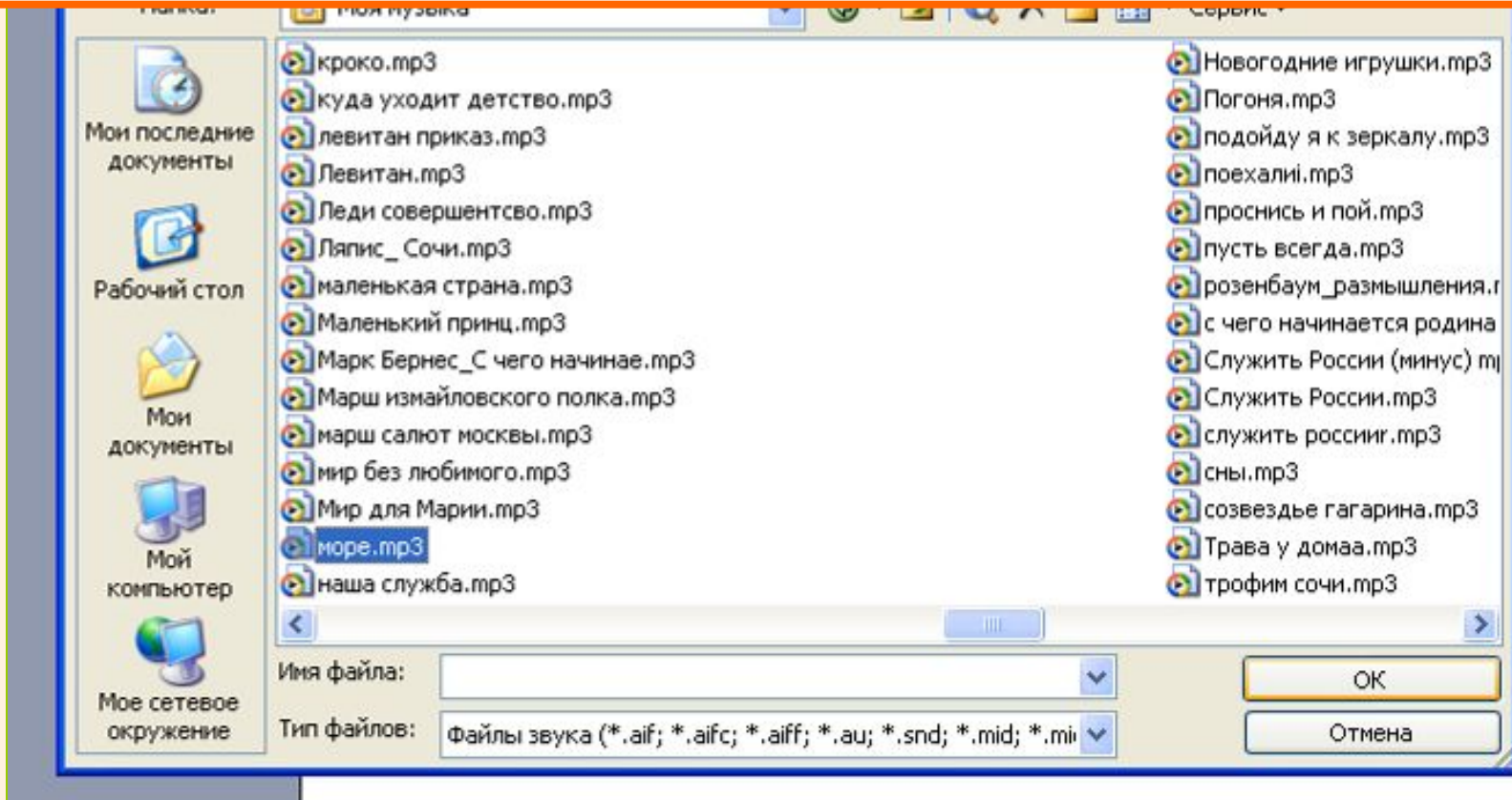


Звук запускается
при смене слайда

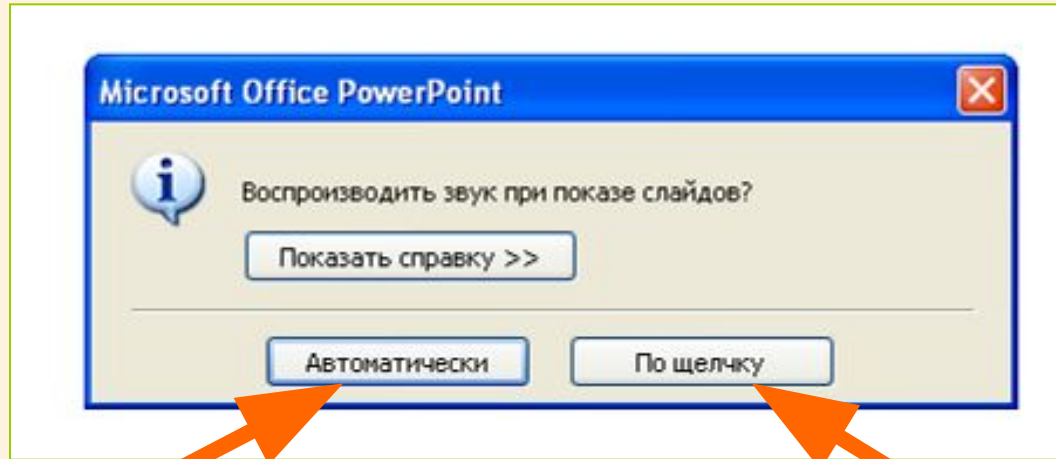
Звук запускается
по щелчку

Встраивание звуковых файлов

Выбираем нужный звуковой файл в формате mp3. Его необходимо **ЗАРАНЕЕ** поместить **В одну папку** с презентацией!



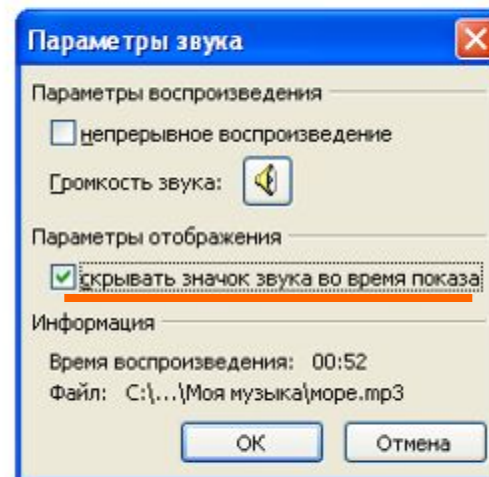
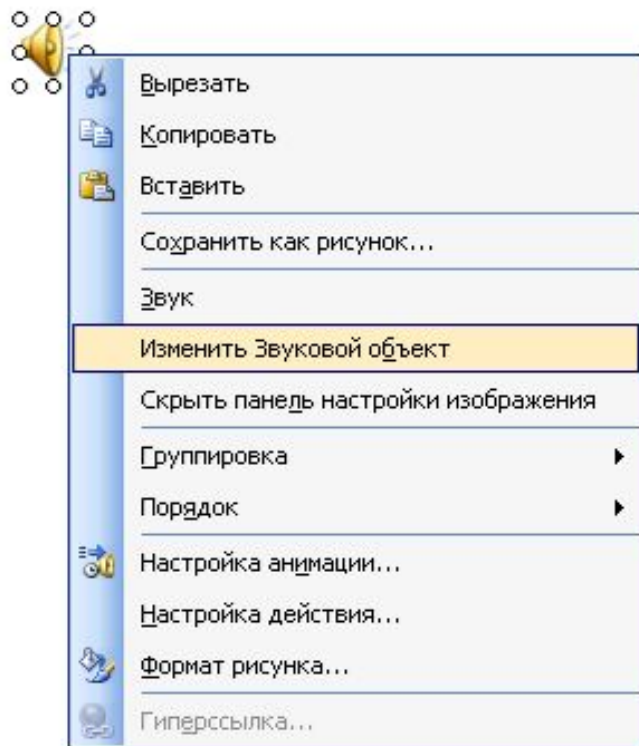
Встраивание звуковых файлов



Звук запускается
при смене слайда

Звук запускается
по щелчку

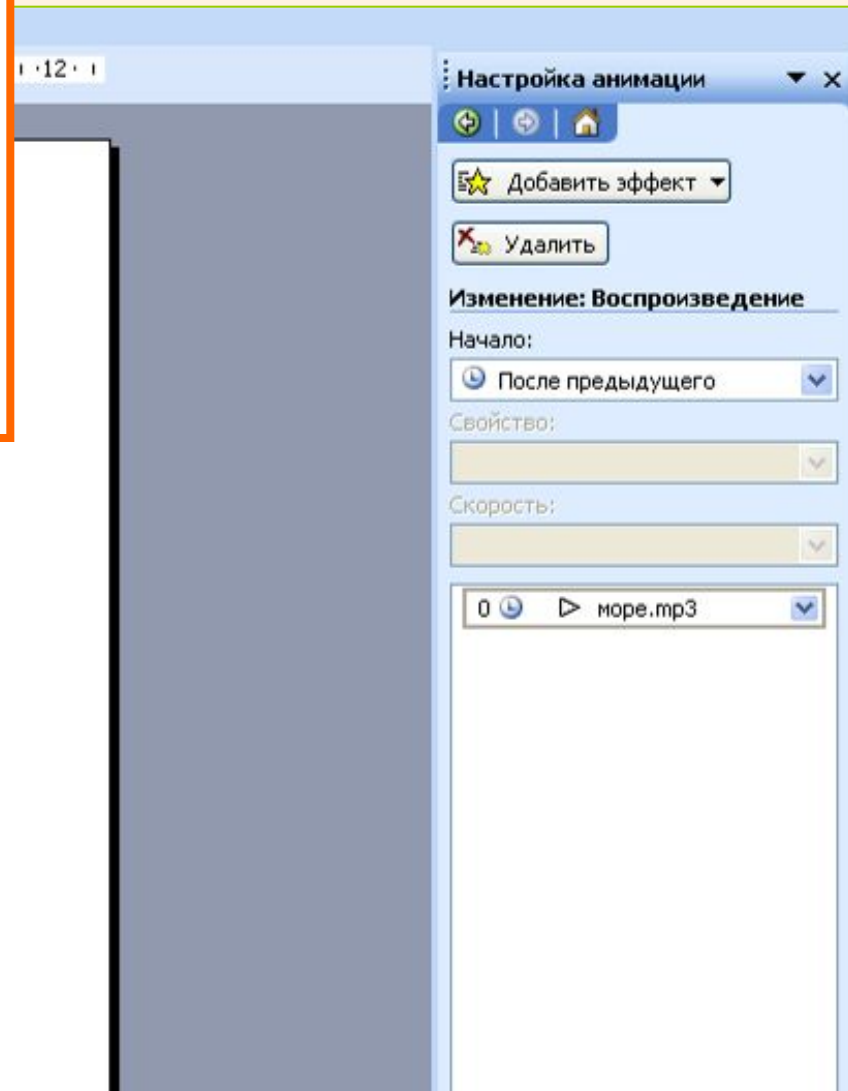
Встраивание звуковых файлов



Изменение параметров звукового эффекта.
Скрываем значок во время показа слайдов.

Встраивание звуковых файлов

Изменяем параметры
звукового эффекта:
громкость,
продолжительность
звучания.

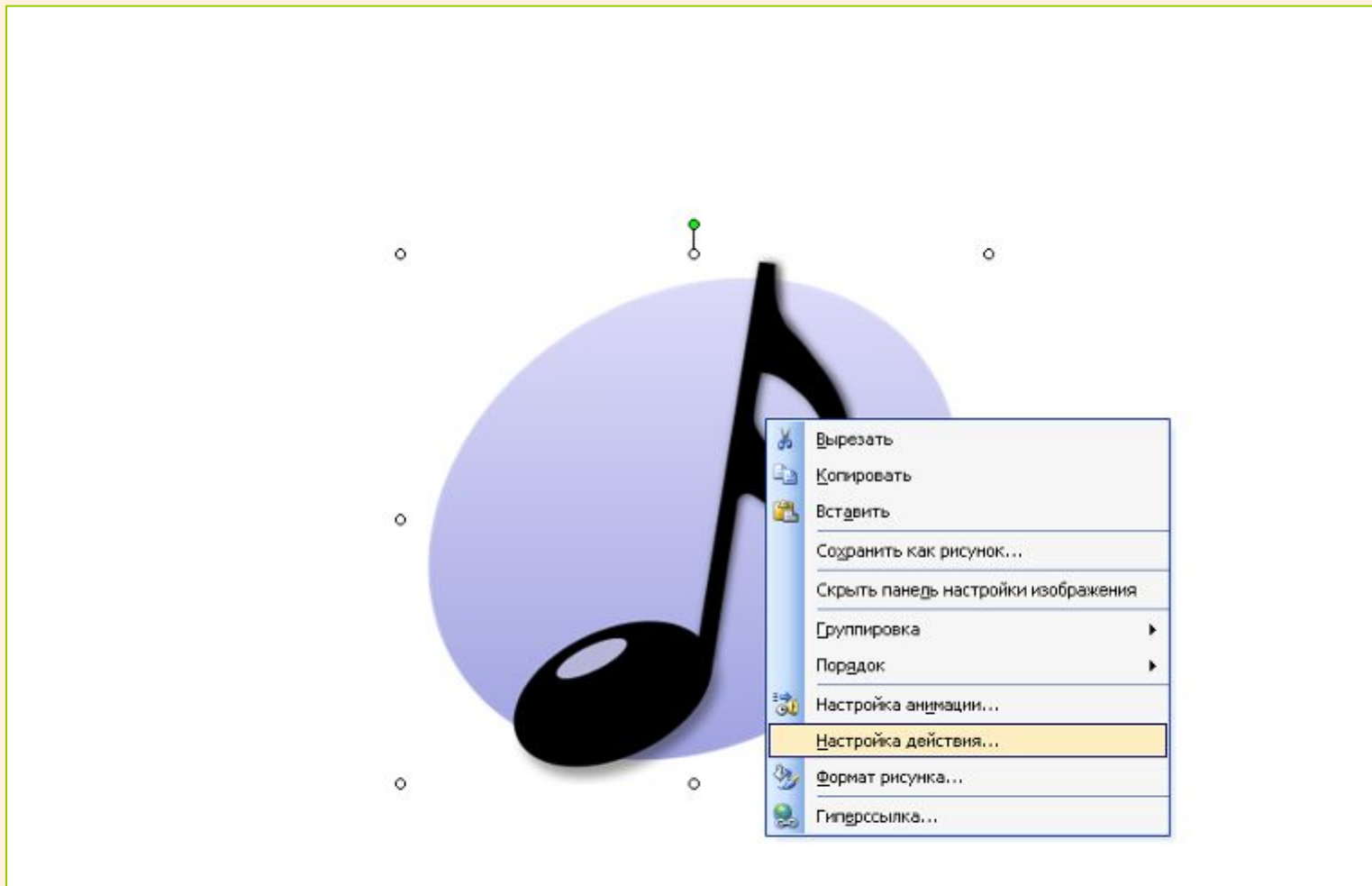


Встраивание звуковых файлов

Изменяем параметры звукового эффекта.

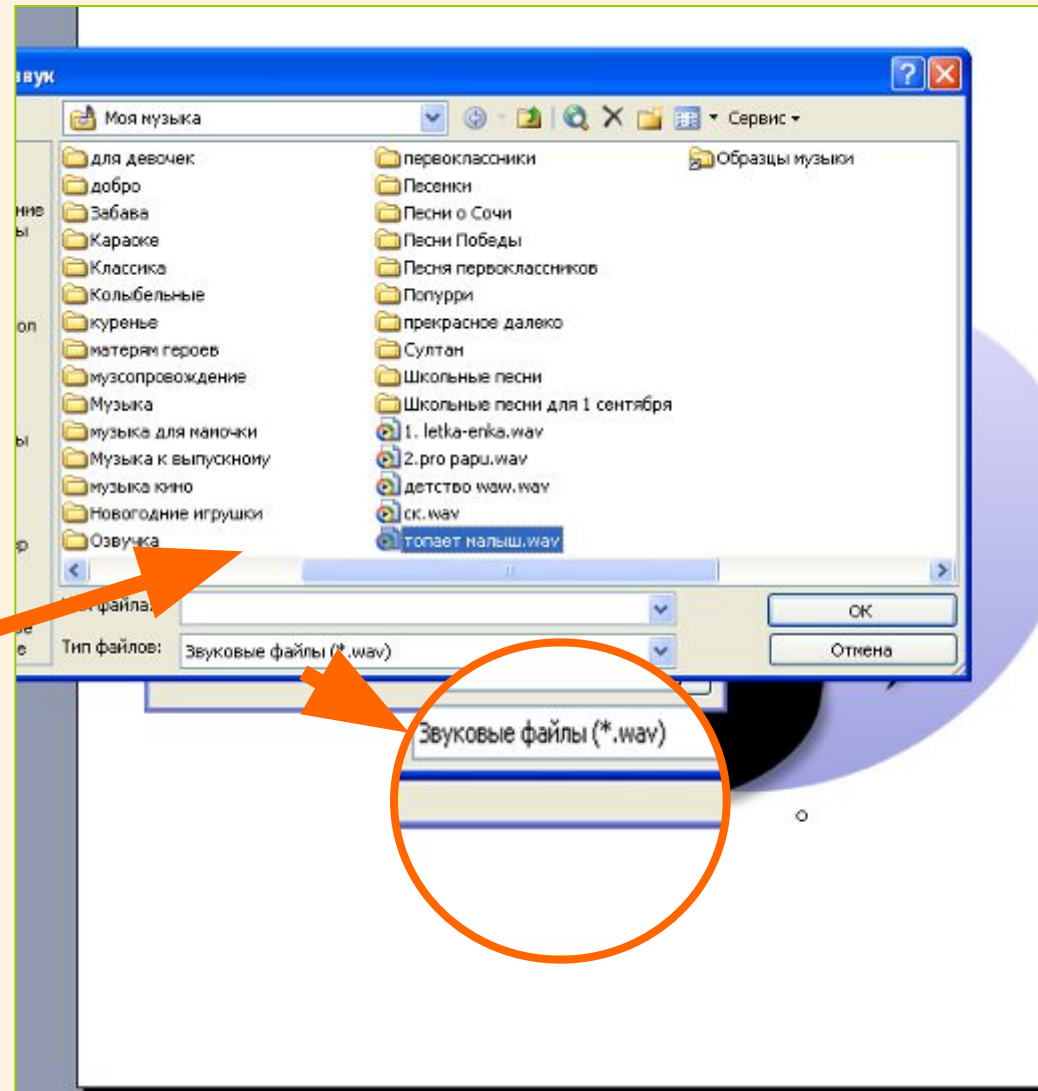
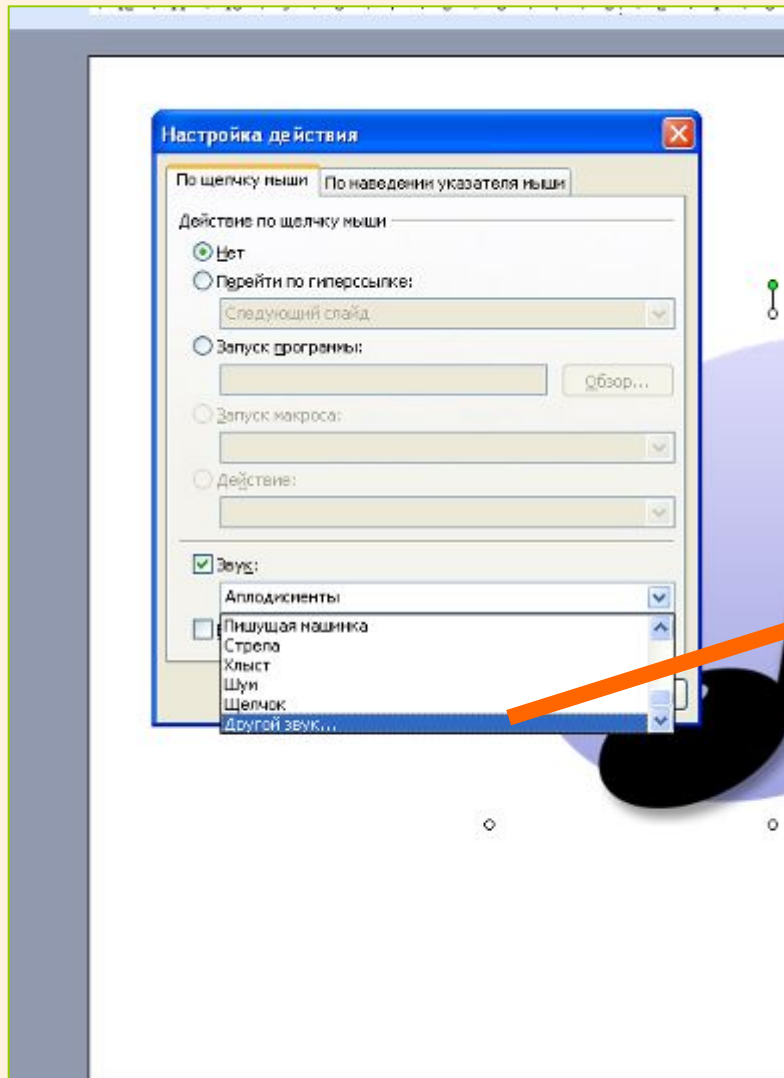
The image shows a presentation software interface with a context menu open over a sound effect. The context menu includes options: 'Запускать щелчком', 'Запускать вместе с предыдущим', 'Запускать после предыдущего', 'Параметры эффектов...', 'Время...', 'Показать расширенную временную шкалу', and 'Удалить'. The 'Параметры эффектов...' option is highlighted. An orange arrow points from this menu to the 'Воспроизвести звук' dialog box. The dialog box has three tabs: 'Эффект', 'Время', and 'Параметры звука'. The 'Параметры звука' tab is active, showing settings for 'Начало воспроизведения' (Start of playback) with options 'С начала' (selected), 'С последней позиции', and 'По времени' (with a time input field in seconds). The 'Закончить' (End) section has options 'По щелчку', 'После текущего слайда', and 'После' (with a slide number input field set to 4). The 'Дополнительные параметры' (Additional parameters) section includes 'Звук' (Sound) set to '[Нет звука]', 'После анимации' (After animation) set to 'Не затемнять', and 'Анимация текста' (Text animation) with a '% задержка между буквами' (letter spacing) input field. 'OK' and 'Отмена' (Cancel) buttons are at the bottom.

Встраивание звуковых файлов



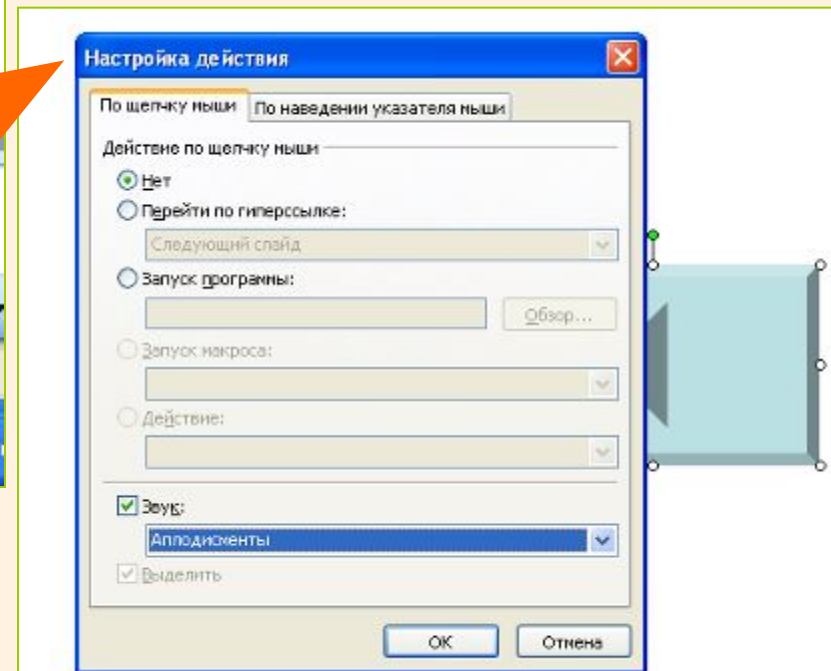
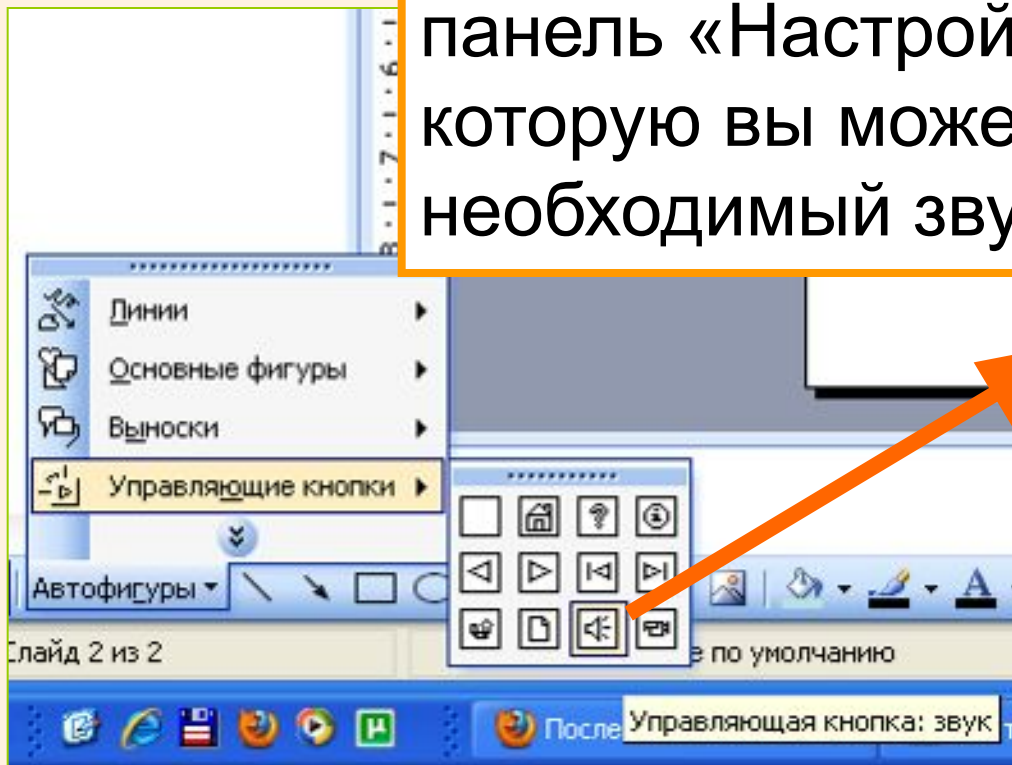
Звук будет запускаться при щелчке по объекту.

Встраивание звуковых файлов



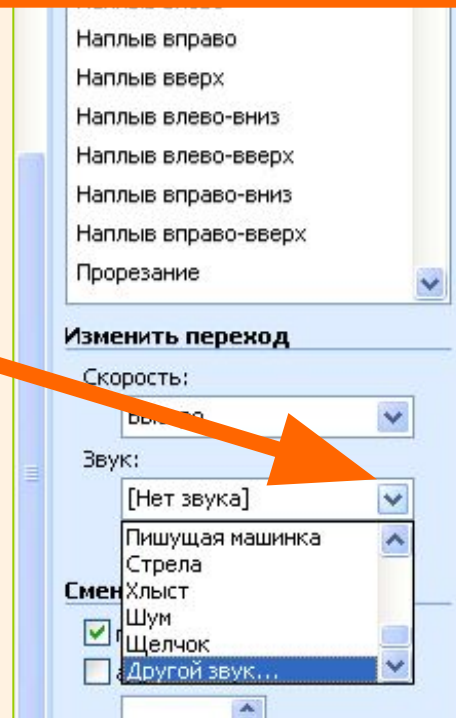
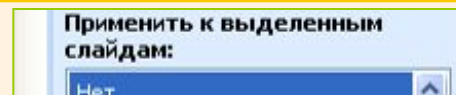
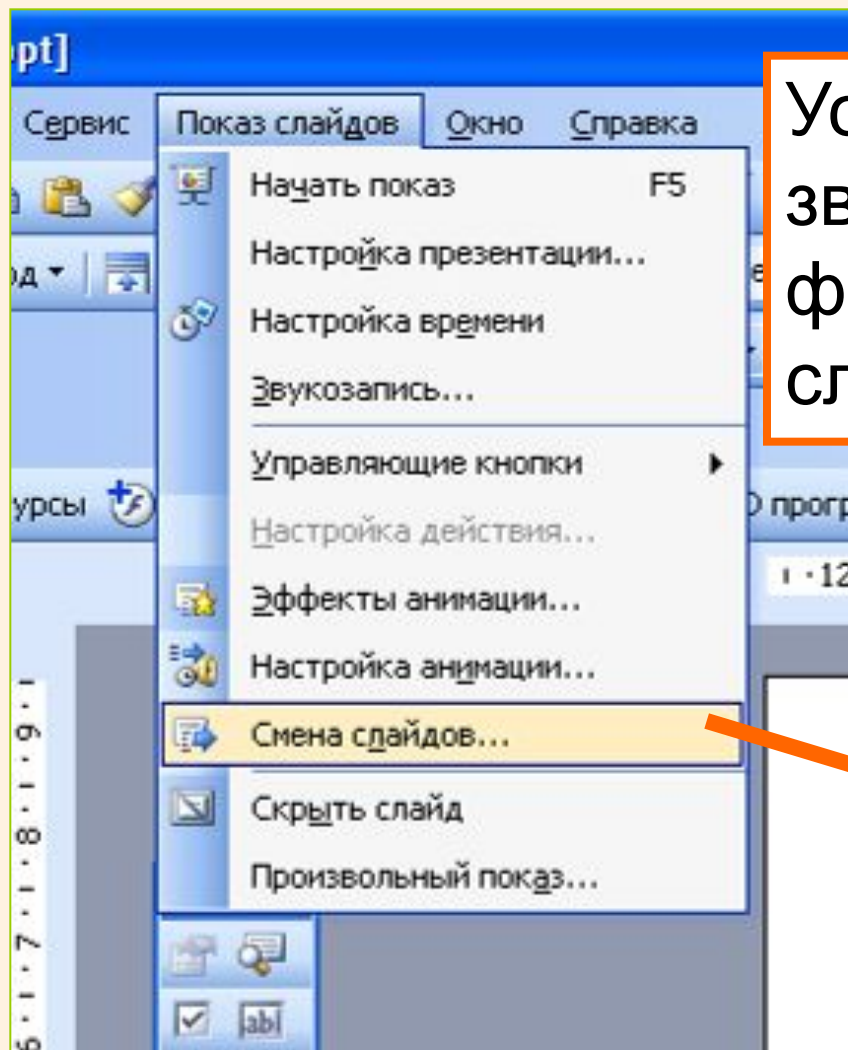
Встраивание звуковых файлов

При размещении управляющей кнопки на слайде автоматически появляется панель «Настройка действия», через которую вы можете настроить необходимый звук в формате .wav

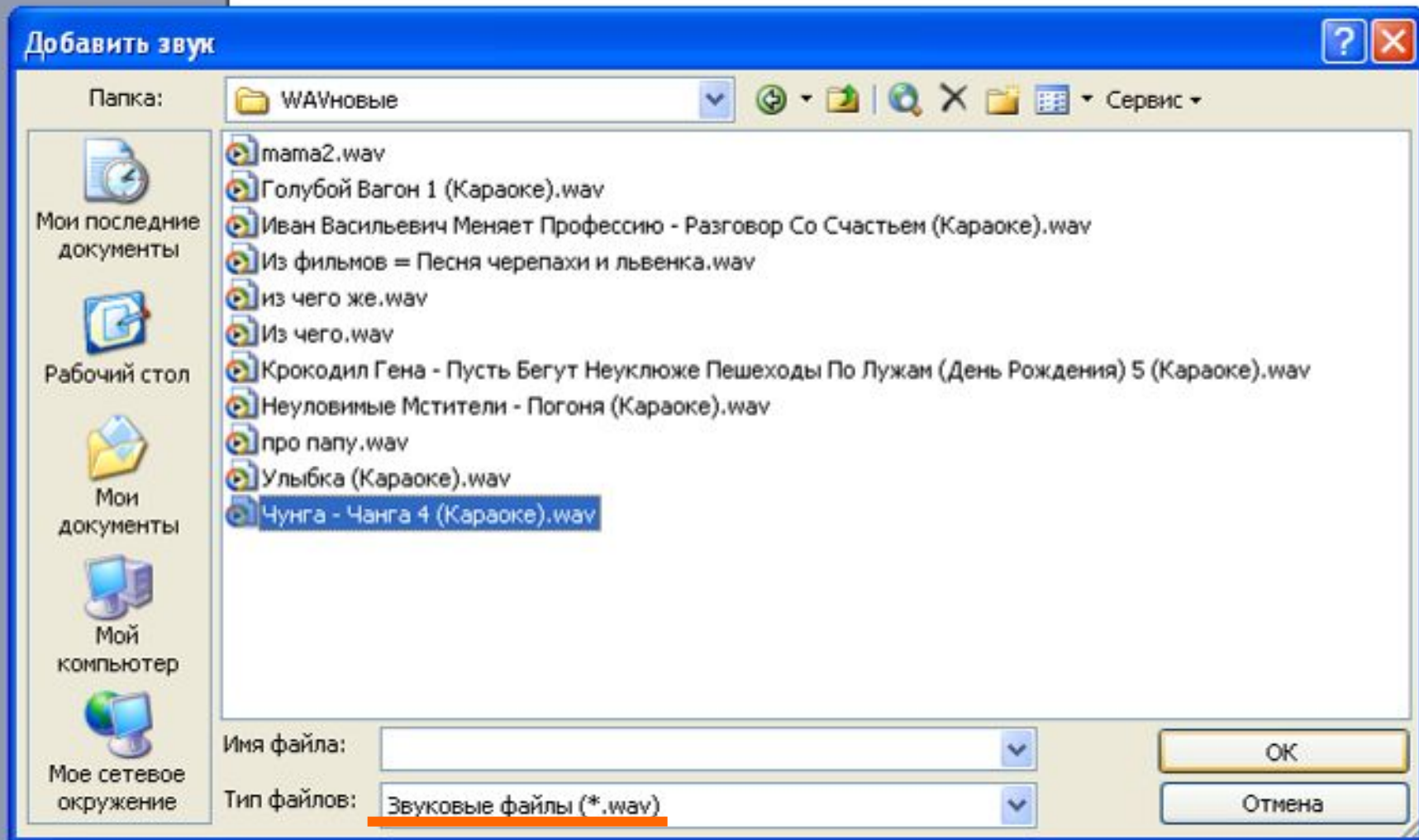


Встраивание звуковых файлов

Установка и использование звуковых файлов в формате .wav при смене слайдов

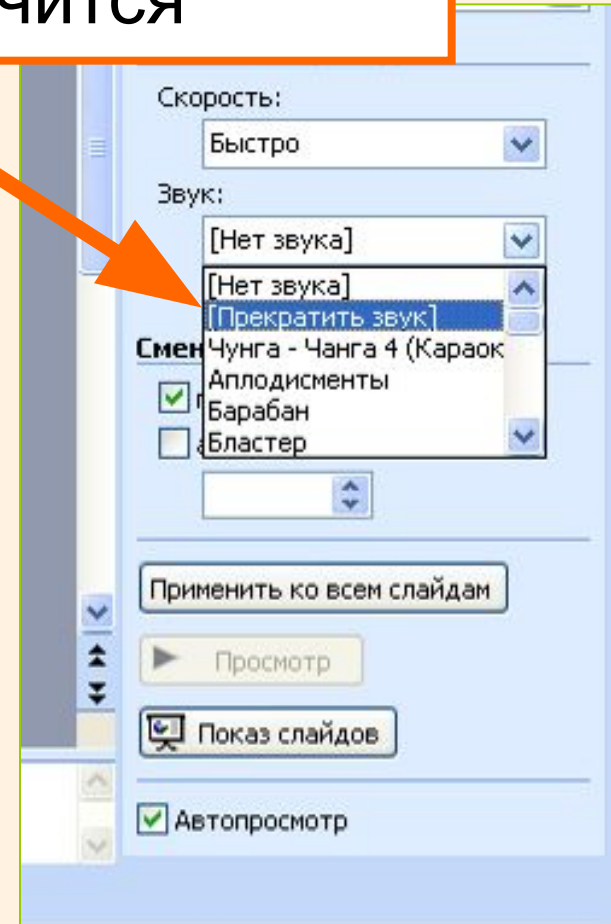
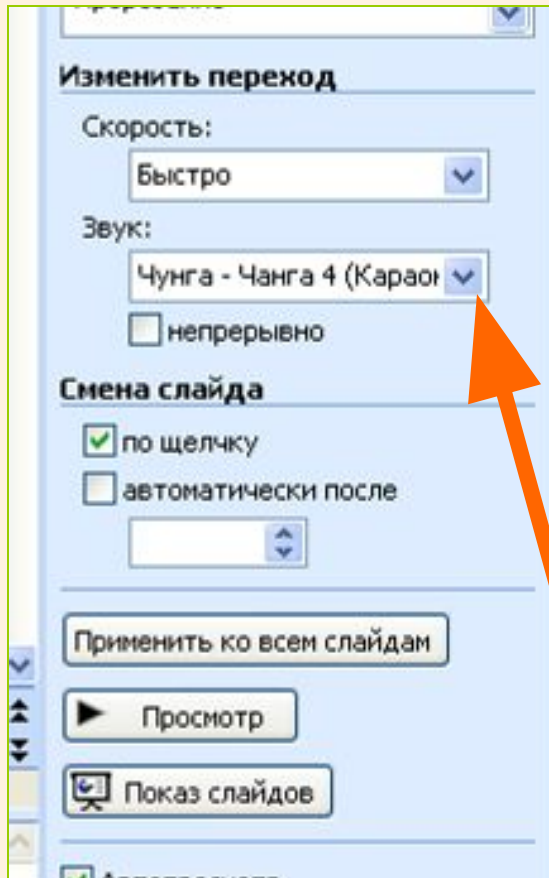


Встраивание звуковых файлов



Встраивание звуковых файлов

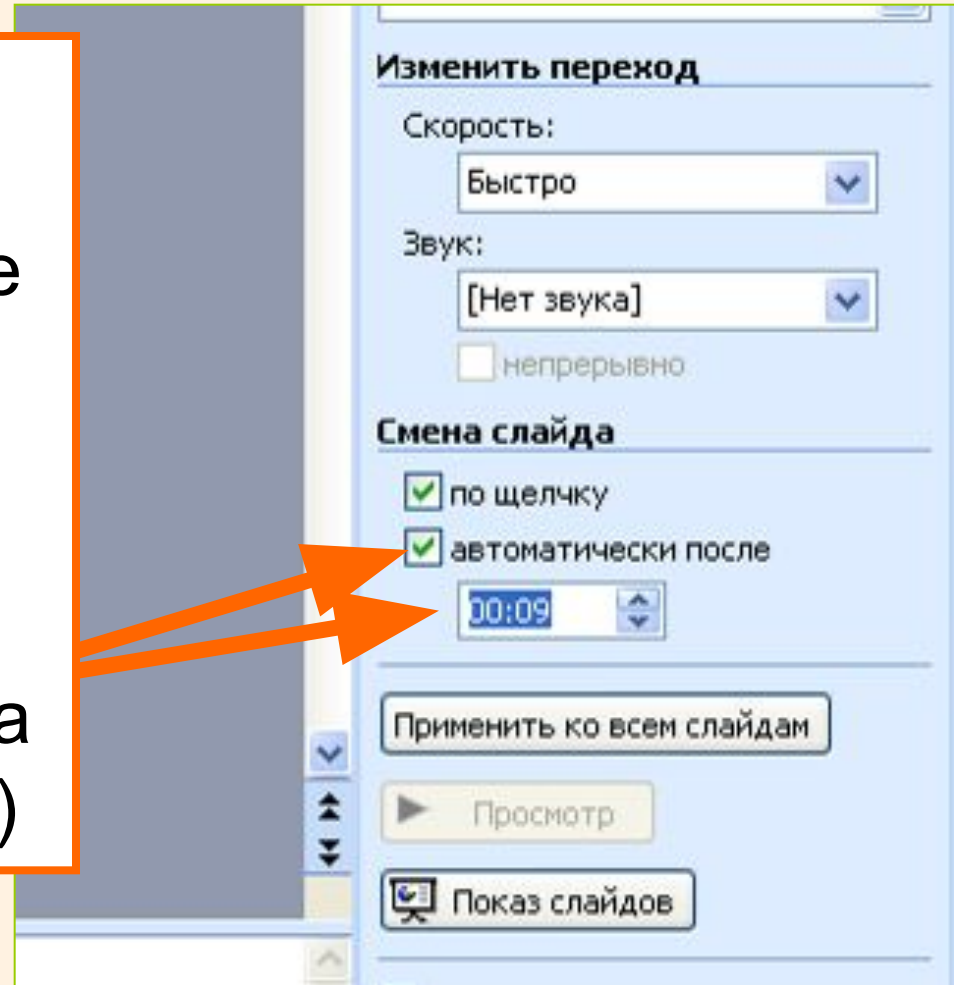
Слайд, где мелодия закончится



Первый слайд с мелодией

Встраивание звуковых файлов

На каждом слайде, где будет звучать мелодия, установите автоматическую смену слайда через заданное время (разделите время звучания мелодии на количество слайдов)

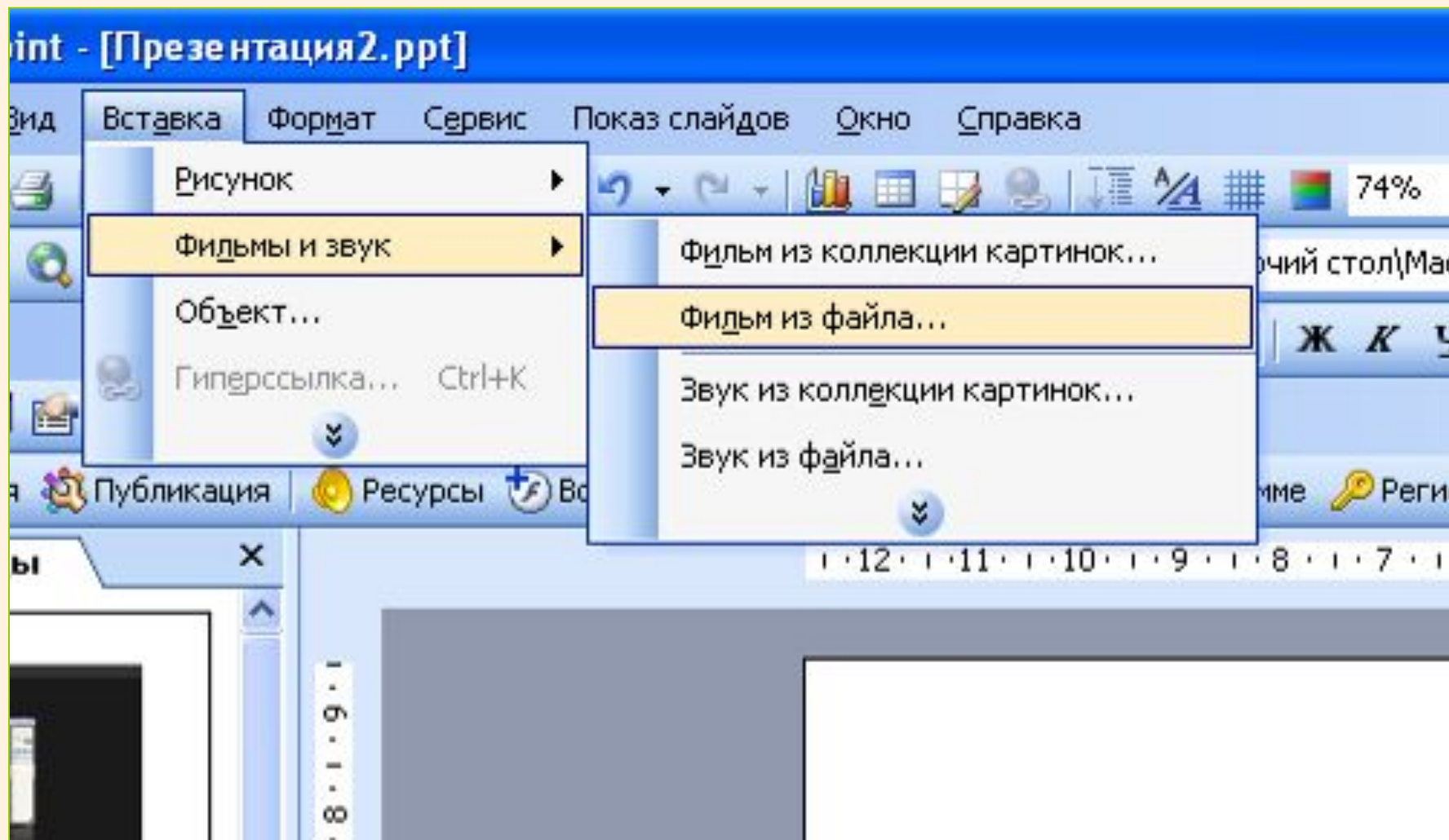


Встраивание видео на слайды

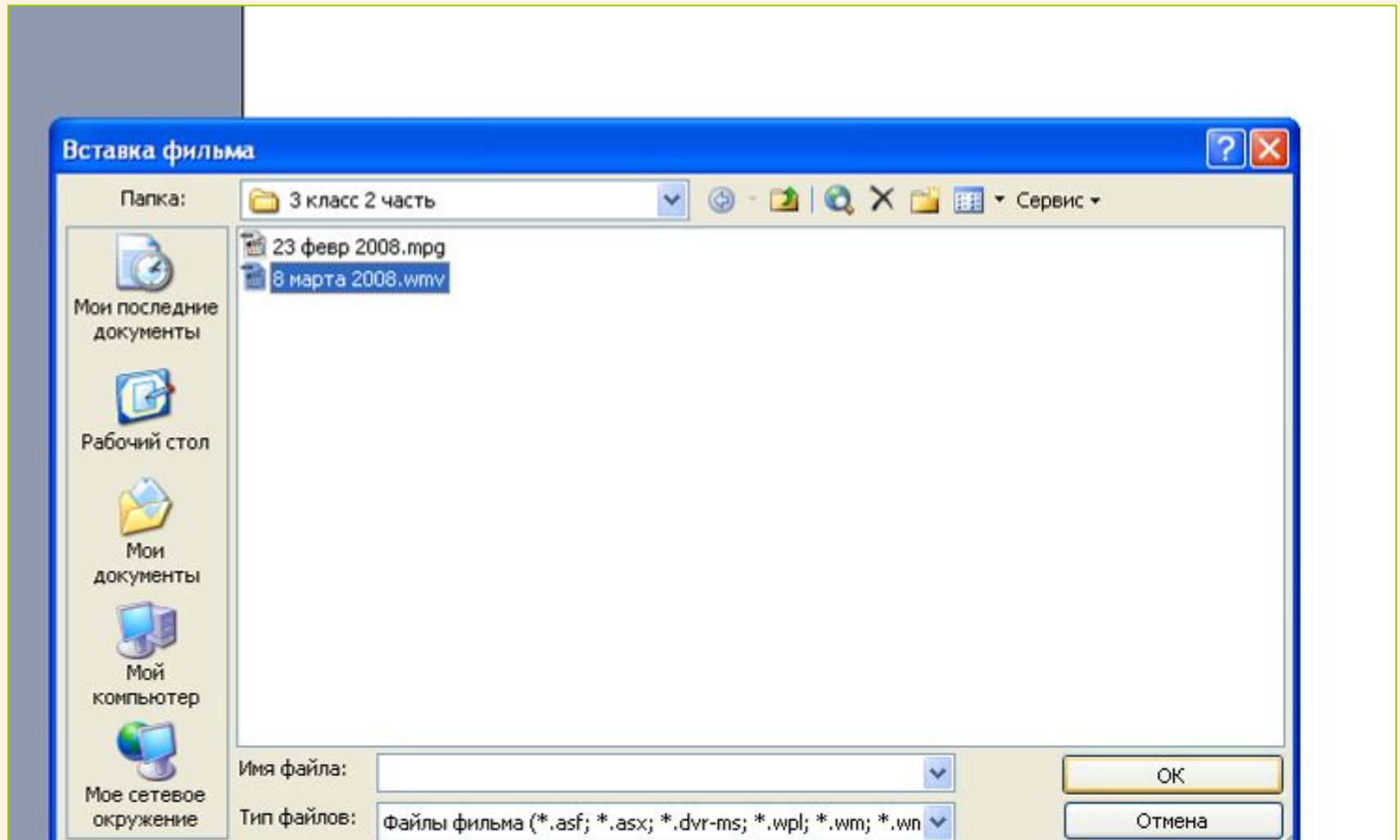
Это важно!

Перед началом работы обязательно поместите презентацию и видеофайл, который вы хотите вставить в презентацию, в **одну папку!**

Размещение видео на слайдах

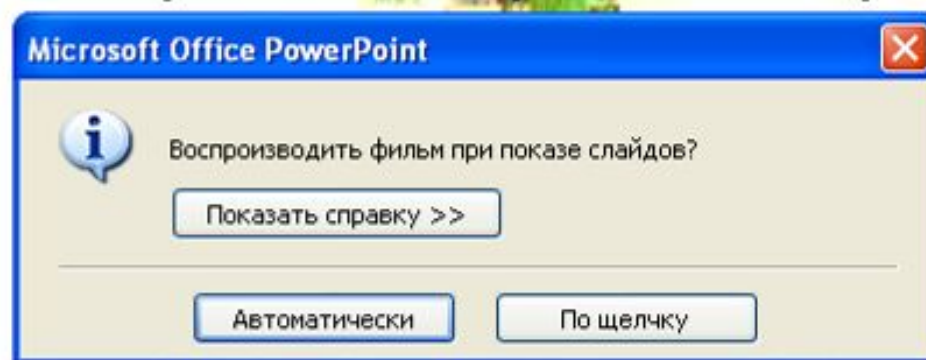


Встраивание видео на слайды



Выбираем нужный видео-файл.

Встраивание видео на слайды



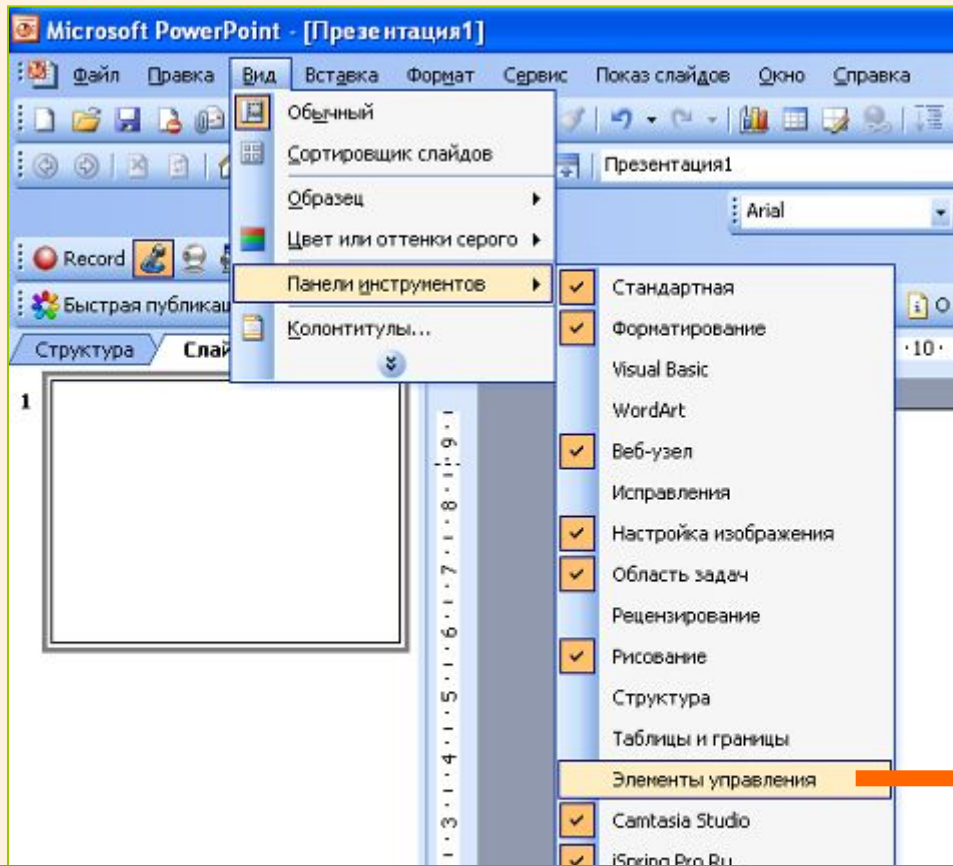
Встраивание флеш-роликов

Это важно!

Перед началом работы обязательно поместите презентацию и флеш-ролик, который вы хотите вставить в презентацию, в **одну папку!**

Встраивание флеш-роликов

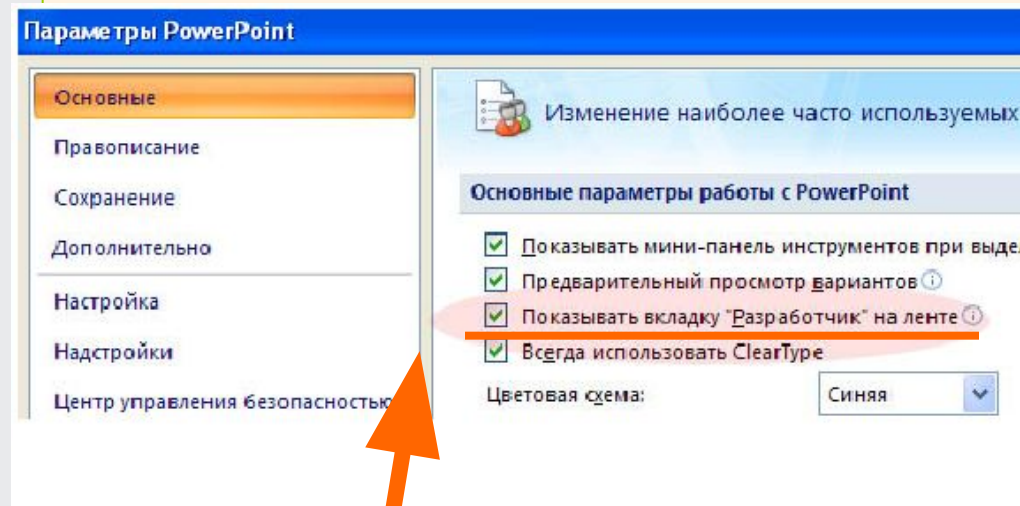
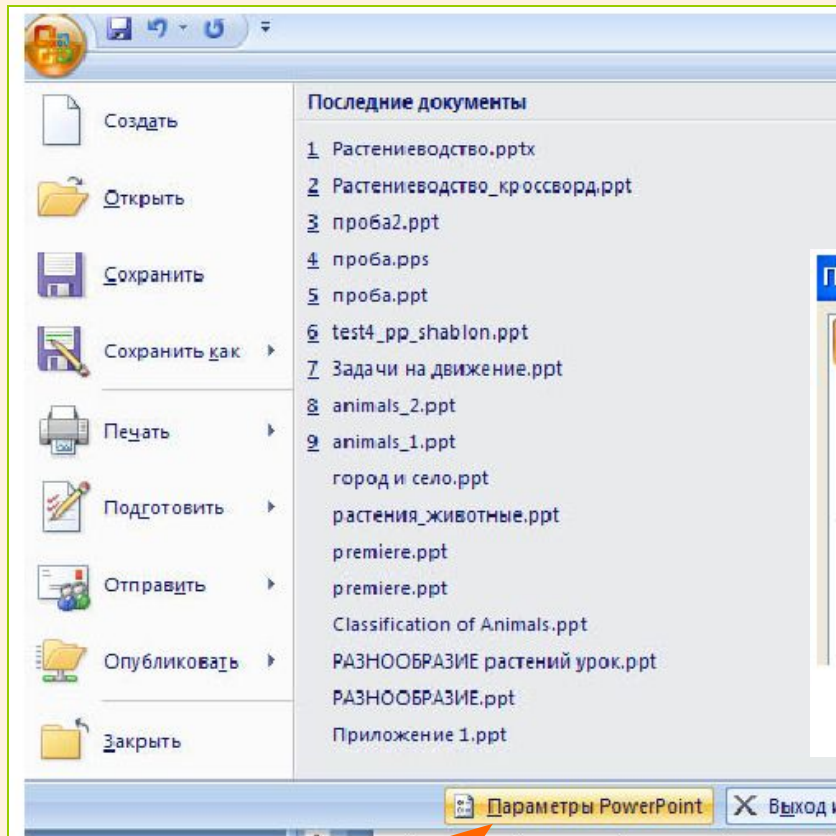
PowerPoint 2003



«Вид» - «Панели инструментов» - «Элементы управления» - значок вкладки «Другие инструменты»

Встраивание флеш-роликов

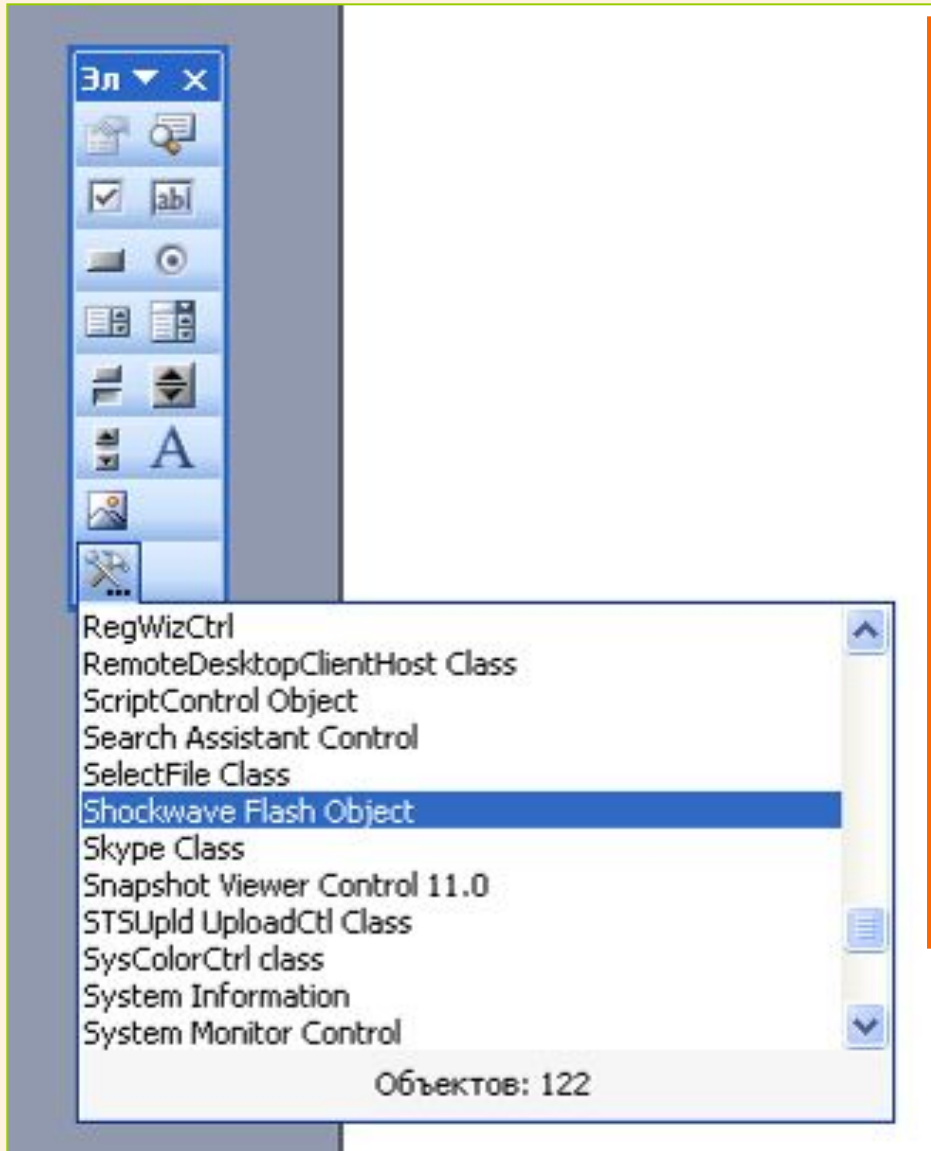
PowerPoint 2007



1) Жмите кнопку Office и выберите вкладку «Параметры PowerPoint»

2) Ставите метку в строку «Показывать вкладку «Разработчик» на ленте»

Встраивание флеш-роликов

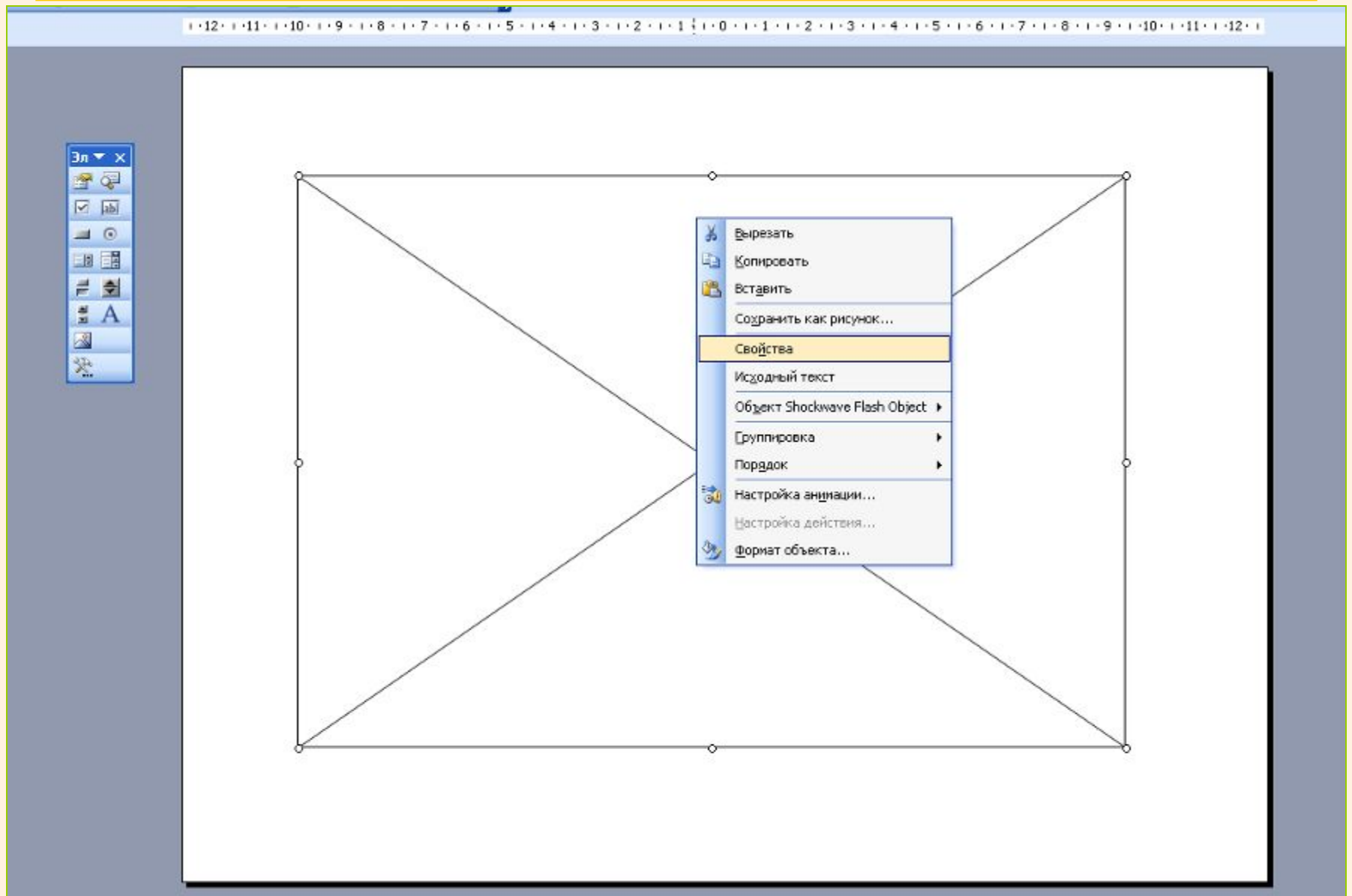


В выпадающем окне выберите Shockwave Flash Object.

Курсор станет крестообразным.

С помощью курсора вычерчиваете на слайде поле для вашего флеш-объекта.

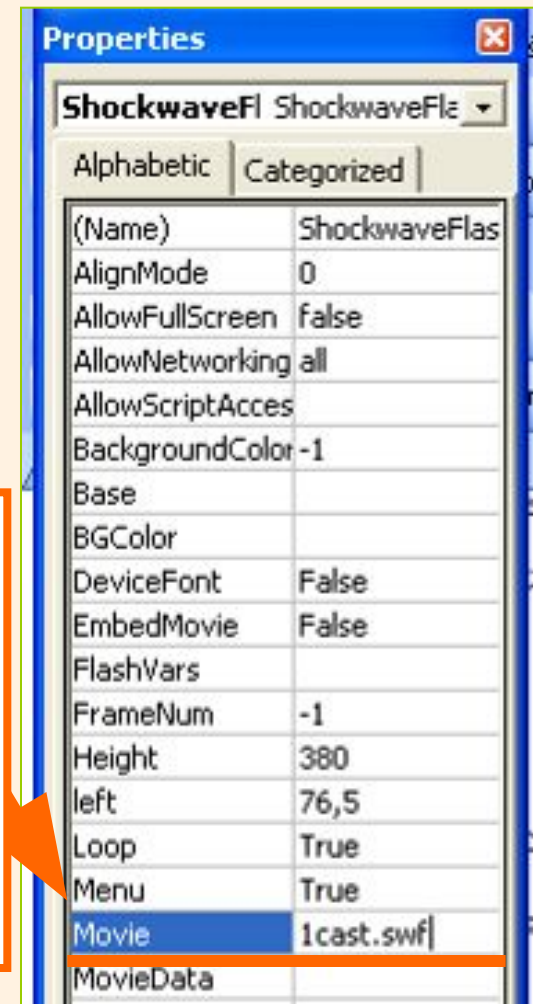
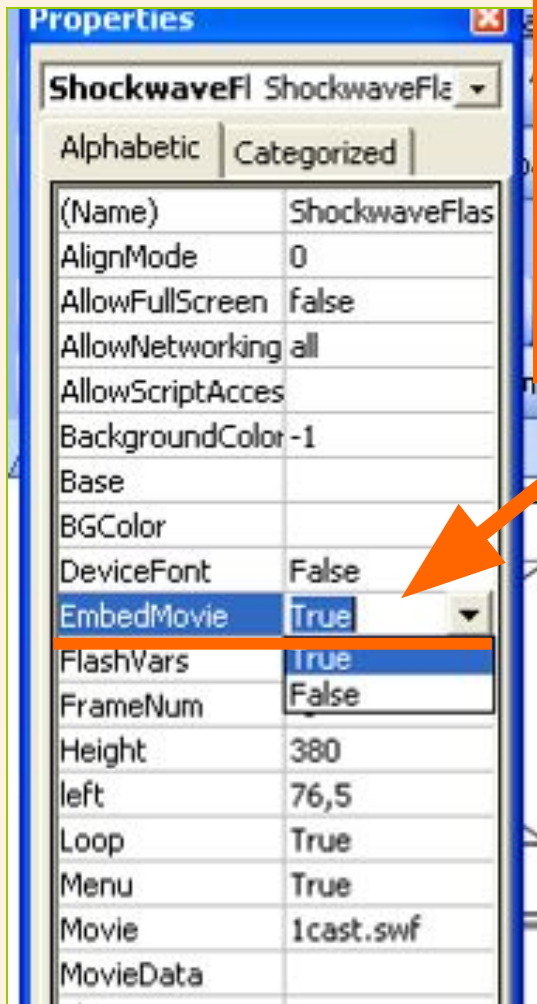
Встраивание флеш-роликов



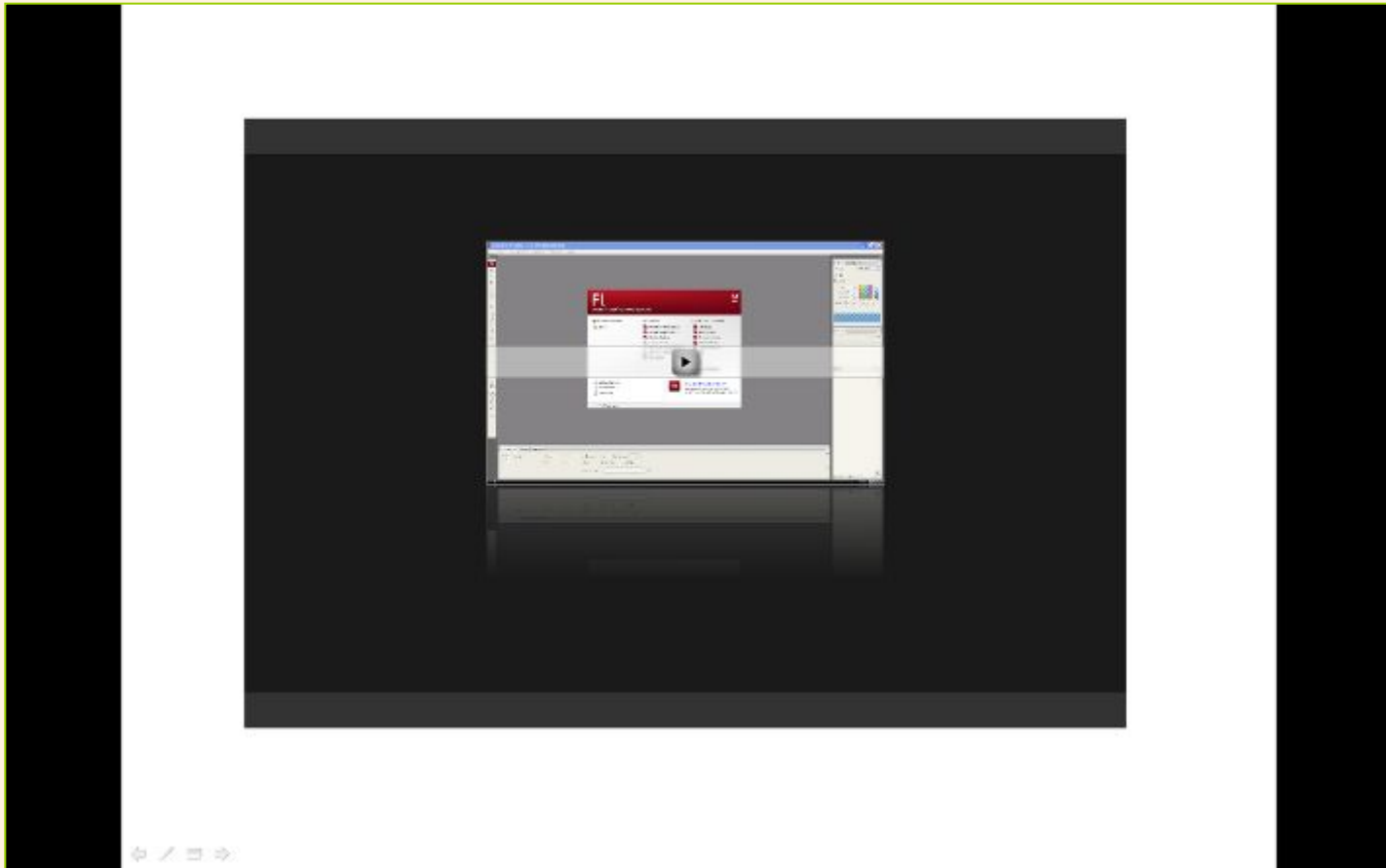
Встраивание флеш-роликов

1) Устанавливаем для параметра **EmbedMovie** свойство **True**

2) В поле **Movie** вводим или копируем название нужного флеш-файла



Встраивание флеш-роликов



Проверьте. Запустите показ презентации.



http://upload.wikimedia.org/wikipedia/commons/thumb/1/12/P_music.svg/400px-P_music.svg.png - нотка

<http://officeimg.vo.msecnd.net/en-us/images/MH900433865.jpg> камера

<http://officeimg.vo.msecnd.net/en-us/images/MH900434828.jpg> экран

http://it-n.ru/communities.aspx?cat_no=33230&d_no=38967&ext=Attachment.aspx?Id=9919 – инструкция «Как внедрить в презентацию Flash-объект» М.А. Смирнова.