



ОБРАЗОВАНИЕ и сетевое взаимодействие в информационных системах WEB 2.0



web 2.0

Александр Павлов
МОУ Гимназия 56

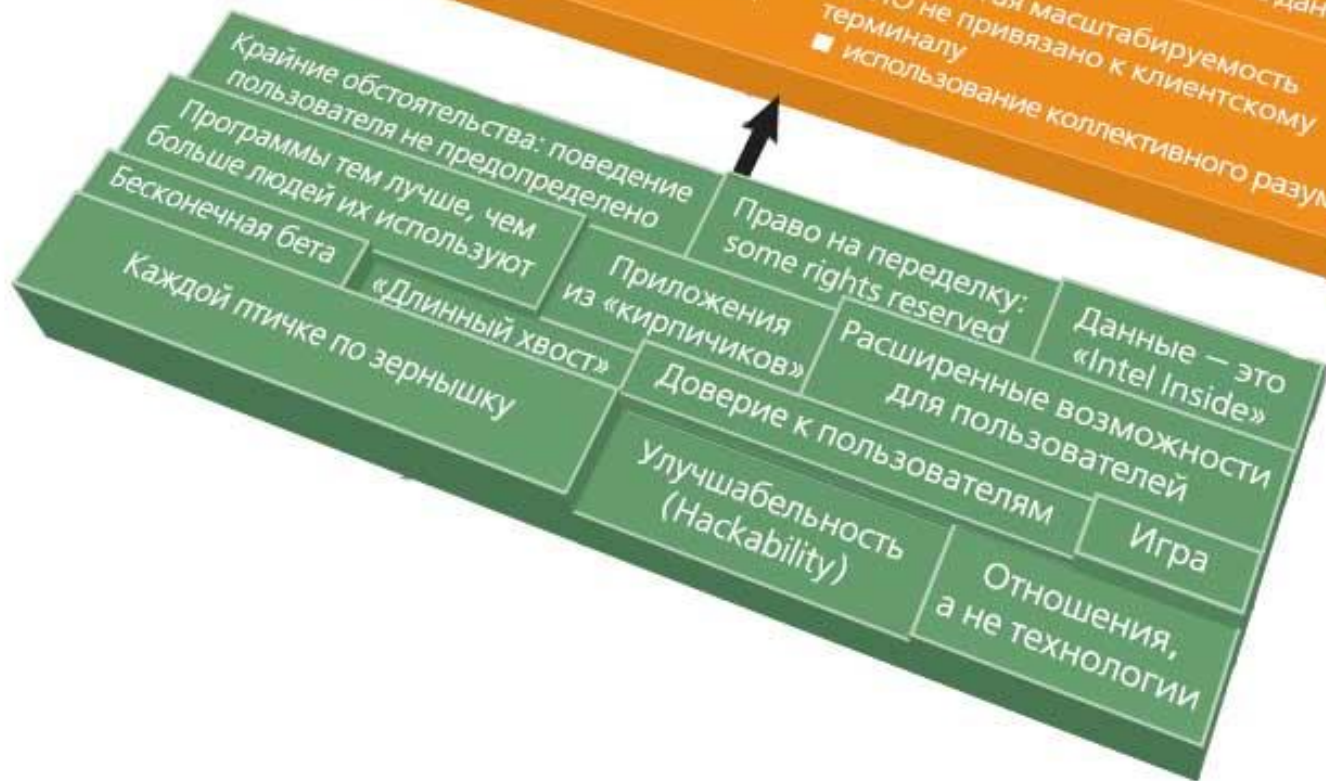
27 октября 2009 г.

Ижевск

Что такое WEB 2.0?

- **Web 2.0** (определение Тима О'Рейли) — методика проектирования систем, которые путём учета сетевых взаимодействий, становятся тем лучше, чем больше людей ими пользуются





«Проявления» WEB 2.0

- **Википедия** представляет собой базу справочной информации с предоставлением практически каждому пользователю возможности редактировать данные

«Проявления» WEB 2.0

- **Блоги** (интерактивные сетевые дневники). Значительная часть Web-контента создается пользователями, а не владельцами ресурса. Для этого активно используют технологии RSS и FOAF, характерные для Web 2.0. Так же используются тэги (метки, tags) для тематического структурирования контента

«Проявления» WEB 2.0

- Технология **FOAF** (Friend Of A Friend) дает пользователю возможность подписаться на новости и материалы тех пользователей, которые находятся в так называемом «списке друзей». Этим самым поощряется общение пользователей Сети. Технология FOAF является одной из важнейших составляющих социальных интернет-сетей

«Проявления» WEB 2.0

- **RSS** (Really Simple Syndication или, дословно, «действительно простое объединение (информации)») – это простая и эффективная технология экспорта гипертекста, используемая для создания новостных лент

«Проявления» WEB 2.0

- **Сервисы обмена.** Эти ресурсы наполняются за счет пользователей, предоставляя им место для различных файлов – музыки, фильмов, документации и т.п. Здесь также используются RSS и тэги

«Проявления» WEB 2.0

- **Сайты совместного документопользования.**
Подобные сервисы дают пользователям возможность одновременного и совместного использования документов – можно создавать, изменять, удалять информацию, доступную для общего пользования. При этом исчезает необходимость в установке программного обеспечения на локальных компьютерах

WEB 1.0 против WEB 2.0

- В обычных сервисах пользователь, по своей сути, является пассивным потребителем услуг.
- Подразумевает более активную деятельность пользователей, ориентированную на участие в создании контента ресурса. В процессе развития сервиса учитывается опыт и мнение пользователей данного сервиса. Это делает ресурсы значительно более интерактивными, давая пользователям свободу самовыражения

www.googleconference.ru



Конференция «Образование 2.0»

Электронная почта:

Пароль:

[Семинары](#)

[Программа дебатов](#)

[Домен и Службы Google для вашей школы](#)

[Пресс-центр](#)

27 марта 2007 года в Москве прошла конференция Google Образование 2.0.

Мы благодарны всем тем, кто принял участие в нашей первой конференции «Образование 2.0». Мы хотим особо поблагодарить наших экспертов и докладчиков, без которых внедрение технологий в образование не было бы таким эффективным.

Мы надеемся, что сотни преподавателей, методистов и работников муниципальных органов образования разъехались по домам с пониманием того, как уже сегодня можно быстро и бесплатно построить эффективную информационную среду в любом учебном заведении. Мы обязательно проследим, чтобы все, кто решили подключиться к Службам Google, получили необходимую поддержку. Ну и, конечно же, мы всегда рады услышать новые истории успеха и ваши оригинальные решения интеграции технологий 2.0 в образование.

Александра Казанцева, менеджер по маркетингу продуктов, Google Россия

Google ждет от участников конференции отзывы. Пожалуйста, напишите о своих впечатлениях и оценках на странице [обратной связи](#).

В ближайшее время на этом сайте будут выложены видео- и фоторепортажи о конференции. Предварительные видеоподборки с экспертами, участвовавшими в дебатах, выложены на странице [«Дебаты»](#). Следующий видеоролик добавляется по

[Расписание конференции](#) 

Вы можете зарегистрироваться для участия в конференции прямо на сайте. После Вы также сможете сделать заявку на [создание домена для вашего образовательного учреждения и подключение домена к Службам Google](#) Также это можно будет сделать прямо на конференции.

Место проведения

Новый Манеж, Георгиевский переулок,
Москва, метро Охотный ряд



www.youtube.com

You Tube

Broadcast Yourself™

Поиск

[На главную](#) [Видео](#) [Каналы](#)

[Создать аккаунт](#) или [Войти](#)

[Подписки](#) [Журнал](#) [Добавить видео](#)

Образование 2.0 | Дебаты | Часть 1



★★★★★ Оценок: 11

Просмотров: 1237

[Избранное](#) [Отправить](#) [Плейлисты](#) [Пожаловаться](#)

[MySpace](#)

[Facebook](#)

[orkut](#)

[\(больше настроек отправки\)](#)

▶ [Статистика и данные](#)



GoogleRU

08.04.2008

[\(подробнее\)](#)

[Подписаться](#)

Интернет-технологии всё больше используются в процессе образования. О влиянии высоких технологий говорят эксперты и простые учителя на конференции Google "Образование 2.0".

www.openclass.ru



Вы не зарегистрированы

О ПРОЕКТЕ СООБЩЕСТВА ЛЮДИ БЛОГИ ФОРУМЫ

Поиск по сайту

Авторизация

Логин: *

Пароль: *

Запомнить меня

Вход в систему

[Зарегистрироваться](#)

[Требуется новый пароль](#)

Добро пожаловать в Открытый класс

Интернет-конференция "Современный учитель и Новая школа"

«Чуткие, внимательные и восприимчивые к интересам школьников, открытые ко всему новому учителя – ключевая особенность современной школы».
Наша Новая Школа

Уже сейчас:

- идет прием статей на конкурс
- принимаем рассказы "Я - учитель года!"
- снимаем 20-секундные ролики "Что произошло со мной после победы в конкурсе ПНПО?"
- формулируем вопросы для экспертов конференции
- **КОНФЕРЕНЦИЯ НАЧАЛАСЬ!**

Ресурсы сайта

Цифровые образовательные ресурсы

Элементы Единой коллекции ЦОР

Планы-конспекты уроков

Мастер-классы

Все материалы сайта

Комментарии к материалам сайта

Предметный каталог

10.00 до 11.30 по московскому времени он-лайн трансляция дискуссии известных экспертов образования конференции «Современный учитель и Новая школа»! **Не пропустите!!!** Есть возможность задать вопрос в эфире!

Новости проекта

До начала прямой трансляции дискуссии по актуальным проблемам профессиональной деятельности педагога осталось...

СЛУШАЙТЕ! СЛУШАЙТЕ!

Начинается открытое обсуждение статей, поданных на конкурс в рамках Всероссийской интернет-конференции «Современный учитель и Новая школа»

Начинается дискуссия

Открыто народное голосование!

Вот и наступил тот долгожданный день, когда мы, наконец-то, приступаем к народному голосованию за статьи.

Стартовал флэшмоб «Сегодня на уроке я...»

Все на выборы!



Проект Единая коллекция цифровых образовательных ресурсов участвует в народном голосовании в рамках Премии Рунета - 2009. Первый этап голосования проводится с **16 по 30 октября 2009 года**.

Поддержать проект можно [здесь](#)

"Открытый класс" приглашает новые регионы к сотрудничеству!



Форум поддержки пользователей>>

Вы только зарегистрировались? Тогда Вам сюда >>

Технический форум>>

Интернет и образование

- Сентябрь, Том 2009, № 12
- Август, Том 2009, № 11
- Июль, Том 2009, № 10
- Июнь, Том 2009, № 9
- Май, Том 2009, № 8
- Апрель, Том 2009, № 7
- Март, Том 2009, № 6
- Февраль, Том 2009, № 5
- Январь, Том 2009, № 4
- Декабрь, Том 2008, № 3

[Ещё](#)

Рейтинг за сегодня

www.letopisi.ru



навигация

- Главная страница
- Сообщество
- Текущие события
- Свежие правки
- Случайная статья
- Справка
- Поддержка
- Категории
- Статистика

поиск

инструменты

- Ссылки сюда
- Связанные правки
- Загрузить файл
- Спецстраницы
- Версия для печати
- Постоянная ссылка
- RSS Atom

организаторы проекта



Представиться / зарегистрироваться

[статья](#) | [обсуждение](#) | [просмотр](#) | [история](#) | [check text](#)

Приглашаются все к участию в проекте «3000 статей для Википедии»

[скрыть]

Главная страница

Материал из Letopisi.Ru — «Время вернуться домой»

«Время вернуться домой»

[English version](#), [die Deutsche version](#), [articles en Français](#), [Қазақша](#), [Azərbaycanca](#), [Українська](#)

Добро пожаловать в Letopisi.Ru,
образовательный проект в хиппинете, в котором может принять участие любой желающий.

На сегодня — **27 октября 2009** — число статей в Letopisi.Ru составляет **37 774**.

Это первая страница общенационального образовательного проекта с международным участием — Letopisi.Ru. На страницах Летописи представлены школы, **люди**, события, здания, животные и растения российских и зарубежных деревень, посёлков, железнодорожных станций, малых и больших городов. К участию в проекте приглашаются, прежде всего, школьники, студенты, учителя. Все, кто хочет поделиться своими знаниями и поиграть в создание коллективной гипертекстовой энциклопедии, будут приняты с уважением и благодарностью. Сайт построен на социальном сервисе Веб 2.0 Вики-Вики, его содержание полностью (на 99,9%) контролируется пользователями, он свободен от авторского права. А ещё мы готовимся к тем временам, когда у каждого ученика будет свой школьный ноутбук.



Обращение к участникам Летописи.ру - гражданам Российской Федерации

В связи с введением в действие с 01.01.2010 Федерального закона Российской Федерации от 27 июля 2006 г. N 152-ФЗ "О персональных данных" убедительно просим Вас понимать, что... **персональные данные** - это любая информация, относящаяся к определенному или

earth.google.com

Google Планета Земля

Изменить язык: Русский

[Главная страница](#)

[Загрузки](#)

[Презентация продукта](#)

[Галерея](#)

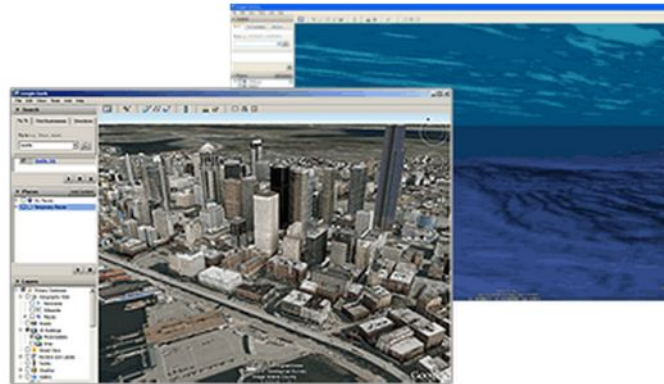
[Сообщество](#)

[Социальный проект Google Планета Земля](#)

[SketchUp](#)

[Справка](#)

Благодарим вас



3D-модели

Ознакомьтесь с замечательными 3D-моделями зданий в Галерее Google Планета Земля.

[Исследовать](#)

Информационный бюллетень Sightseer

Ежемесячный обзор новинок Google Планета Земля.

[Прочсть](#)

Подключаемый модуль Планета Земля

Подключите Google Планета Земля в браузере.

[Подробнее](#) | [Загрузить](#)

Любимые блоги

- [Блог Google Планета Земля \(неофициальный\)](#)
Фрэнк Тэйлор, подробный обзор возможностей программы "Планета Земля."
- [Интересные факты в Google Планета Земля](#)
Коллекция пользовательского содержания, созданная Микки Мелленом.
- [Ogle Earth](#)
Обзоры Стефана Гинса.
- [Блог Google LatLong](#)
Последняя информация о Картах Google, Google Планета Земля и SketchUp.



ОПТИМАЛЬНОЕ

СОЗДАНИЕ ШКОЛЬНОЙ ИНТЕРНЕТ-СРЕДЫ

Этапы

- Регистрация доменного имени на школу
 - Хостинг
 - Создание сайта с CMS
 - Подключение сервисов WEB 2.0
 - Установка «Школьного сервера»
 - Использование
- БЕСПЛАТНО *
 - БЕСПЛАТНО
 - БЕСПЛАТНО
 - БЕСПЛАТНО*
 - БЕСПЛАТНО*
 - БЕСПЛАТНО

edu.nic.ru



- [Условия участия в программе](#)
- [Правила включения в программу](#)
- [Форма письма для включения в программу](#)
- [Участники Программы](#)

ДОМЕН + ХОСТИНГ + CMS

Программа оказания услуг на льготных условиях учреждениям образования и культуры

Если Вы:

- директор образовательного учреждения;
 - учитель информатики школы;
 - предметник-новатор;
 - ученик, увлекающийся веб-программированием;
- и при этом заинтересованы в продвижении своего учебного учреждения в Интернете,

наша программа — для вас!



наша программа — для вас!

Миссия программы —

содействовать развитию общеобразовательных учреждений и повышению качества образования в нашей стране.

Цели нашей программы —

- предоставить технические возможности для создания, поддержки и развития сайтов образовательных учреждений;
- обеспечить условия для современного и профессионального обучения подрастающего поколения.

Кроме того, программа призвана помочь преподавателям в разработке и продвижении веб-ресурсов образовательных учреждений в Интернете.

Обращайтесь!

Пretендовать на участие в программе может любое из образовательных учреждений на территории России и за рубежом.

обращайтесь!

Адрес: Москва, ул. Мясницкая, д. 2/1, стр. 1

www.googleapps.ru

Google Службы

[Предприятия](#)

[Учебные заведения](#)

[Организации](#)

[Пользовательские функции](#)

[Функции для администраторов](#)

[Обзоры продуктов и демонстрационные версии](#)

[Клиенты](#)

[Программы сотрудничества](#)

[Частые вопросы](#)

[Новости и события](#)

[Связаться с отделом продаж](#)

[Поддержка](#)

Уникальные технологии Google. Эффективные решения. Нулевые инвестиции.

Только представьте, как было бы удобно, если бы все — студенты, преподаватели и сотрудники вашего учебного заведения — могли абсолютно беспрепятственно обмениваться информацией. Сделайте первый шаг к воплощению этой мечты: бесплатные инструменты Служб Google для учебных заведений позволяют учащимся и преподавателям общаться, вести совместную работу и обмениваться информацией. Вы даже сможете создать для них бесплатные почтовые аккаунты на домене вашего учебного заведения (например, student@vash-vuz.edu).

Можно выбрать любую комбинацию инструментов и служб и настроить их, добавив эмблему учебного заведения и подобрав цветовую схему и веб-содержание для сайта. Для работы с аккаунтами можно использовать интерактивную панель управления или API для интеграции Служб Google в существующие системы.

И что самое замечательное, все службы поддерживаются компанией Google, поэтому нет необходимости загружать, устанавливать и обслуживать аппаратное и программное обеспечение. Настройка служб не займет много времени у ваших ИТ-специалистов. [Вот как это делается](#)

Изменить язык:

[Сравнить различные пакеты и зарегистрироваться](#)

[- Связаться с отделом корпоративных продаж](#)

[- Студенты могут начинать здесь](#)

Общайтесь и подключайтесь



Gmail

Почтовая служба с 2.757272164 Гб для каждого пользовательского аккаунта, средства для поиска по письмам и интегрированный чат.



Google Talk

Бесплатные текстовые сообщения и голосовые вызовы: связь с любой точкой мира.



Календарь Google

Календари с общим доступом: координация расписания собраний и мероприятий, происходящих в учебном заведении.

Сотрудничайте и публикуйте



Документы Google

Возможность совместного доступа и коллективной работы с документами в режиме реального времени.



Сайты Google (на английском)

Единый общий доступ к информации коллектива.

Управляйте своими службами



Панель управления

Управление доменом и аккаунтами пользователей в режиме онлайн.



API для расширений

Средства для интеграции службы с существующими информационными системами и решениями независимых производителей.



Интернет-служба технической поддержки и обслуживания

по телефону в нерабочее время при возникновении критических проблем.

Узнайте подробнее о [приложениях](#), используемых Службами Google.

«Школьный сервер»

- Учебная среда Moodle
- Среда совместной работы MediaWiki
- Невысокие требования к компьютеру (серверу)
- Легкая установка
- Простое управление





КОНКРЕТНАЯ

РЕАЛИЗАЦИЯ ПРОЕКТА В ГИМНАЗИИ 56

Интернет-сайты Гимназии №56

• www.labore.ru → официальный сайт

• www2.labore.ru

• start.labore.ru

• mail.labore.ru

• docs.labore.ru

• calendar.labore.ru

• sites.labore.ru

• edu.labore.ru

Домен GOOGLE


Школьный сервер

- Moodle

- Wiki-Wiki


WEB 2.0

WEB 2.0



инновационная образовательная сеть **Эврика**
www.eurekanet.ru

гимназия №56  **labore et zelo**
федеральная экспериментальная площадка



[Главная](#) [Новости](#) [О гимназии](#) [Проекты](#) [Портфолио](#) [Библиотека](#) [Контакты](#) [Вход](#)

Лента новостей

- 24-10-2009 [Учеба актива](#)
- 22-10-2009 [Совет гимназии](#)
- 21-10-2009 [Городской семинар учителей музыки](#)
- 17-10-2009 [Учеба актива](#)
- 15-10-2009 [Родительский совет](#)


[Все новости](#)

Аналитика событий

"Шудон корка"


14, 21 октября в нашем музее распахнул свои двери "Игровой дом". Цель мероприятия – познакомить ребят с элементами традиционной удмуртской культуры. Мероприятие

Кадр дня



2 октября

День Учителя

Новое на labore.ru 

История гимназии

[Альбом "В будущее через прошлое и настоящее"](#)

Научно-методическая деятельность

- [педагогический совет](#)
- [Научно-методический журнал "Современный учитель"](#)
- [Экспериментальная деятельность](#)
- [Инновационные образовательные программы](#)
- [Расширение образовательного пространства](#)
- [Апробация учебников Издательства "Просвещение"](#)

Страницы классов

[8 Е класс](#)

Советуем посетить

[Информационно-технологическое](#)

www2.labore.ru

WWW2.LABORE.RU

google-сайт МОУ Гимназия №56

Сервисы

- [Стартовая страница](#)
- [Почта, чат](#)
- [Контакты](#)
- [Календарь](#)
- [Документы](#)
- [Сайты](#)
- [Google Apps](#)

Это экспериментальный сайт с целью апробации сервисов, предоставляемых компанией Google для образовательных учреждений.

По вопросам администрирования домена labore.ru обращаться к Павлову Александру Владиславовичу: PAV@LABORE.RU

Проекты

- [Finlandia](#)

start.labore.ru

Корпоративный сайт Муниципального общеобразовательного учреждения Гимназия №56 построенный по технологии компании Google



pav@labore.ru | [Управление доменом](#) | [Выйти](#)

Веб [Картинки](#) [Группы](#) [Каталог](#) [Новости](#) [Карты](#) [ещё »](#)

[Расширенный поиск](#)
[Настройки поиска](#)
[Языковые инструменты](#)

Powered by

Поиск в Интернете Поиск страниц на русском

[Добавить гаджеты »](#)

Документы Google

[Sign in](#) to your Google Docs account.

Google Talk

Контакты В новое окно

Александр Павлов
Доступен ▾
Найти, добавить или пригласить

Календарь Google

« Октябрь 2009 »						
Пн	Вт	Ср	Чт	Пт	Сб	Вс
28	29	30	1	2	3	4
5	6	7	8	9	10	11
12	13	14	15	16	17	18
19	20	21	22	23	24	25
26	27	28	29	30	31	1
2	3	4	5	6	7	8

Расписание до 30/11. [Позже](#)

Электронная почта

[Входящие \(5\)](#) [Скрыть просмотр](#) [Написать письмо](#)

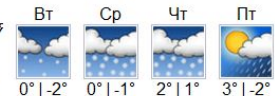
Google - Google Alert - web 2.0 - Google News Alert 26 окт
Google - Google Alert - web 2.0 - Google News Alert 25 окт
Google - Google Alert - web 2.0 - Google News Alert 24 окт
mirtesen.ru - Ольга приглашает Вас на сайт "Уши, savinova - - здравствуйте, многоуважаемый 24 окт
savinova - - здравствуйте, многоуважаемый 23 окт

Погода

Ижевск

-5°C

Сейчас: Сплошная
облачность
Ветер: ЮЗ, 3 м/с
Влажность: 83 %



Москва

5°C

Сейчас: Небольшой
дождь



edu.labore.ru/moodle

SchoolMoodle

Вы не прошли идентификацию ([Вход](#))

Русский (ru) ▾

Доступные курсы

[Французский язык для продвинутых](#)
Teacher: [Ольга Владимировна Абашева](#)

[Французский язык для начинающих](#)
Teacher: [Ольга Владимировна Абашева](#)

[Черчение для начинающих](#)
Teacher: [Ольга Владиславовна Макарова](#)

Календарь

◀ **Октябрь 2009** ▶

Вс	Пн	Вт	Ср	Чт	Пт	Сб
				1	2	3
4	5	6	7	8	9	10
11	12	13	14	15	16	17
18	19	20	21	22	23	24
25	26	27	28	29	30	31

Вы не прошли идентификацию ([Вход](#))



edu.labore.ru/mediawiki

Рав [моя страница](#) [обсуждения](#) [настройки](#) [список наблюдения](#) [мой вклад](#) [завершение сеанса](#)

[статья](#) [обсуждение](#) [править](#) [история](#) [переименовать](#) [следить](#)

Заглавная страница

Вики-движок «MediaWiki» успешно установлен.
Информацию по работе с этой вики можно найти в [руководстве пользователя](#).

Некоторые полезные ресурсы [\[править\]](#)

- [Список возможных настроек](#);
- [Часто задаваемые вопросы и ответы по MediaWiki](#);
- [Рассылка уведомлений о выходе новых версий MediaWiki](#).

навигация

- [Заглавная страница](#)
- [Сообщество](#)
- [Текущие события](#)
- [Свежие правки](#)
- [Случайная статья](#)
- [Справка](#)

поиск

[Перейти](#) [Найти](#)

инструменты

- [Ссылки сюда](#)
- [Связанные правки](#)
- [Спецстраницы](#)
- [Версия для печати](#)
- [Постоянная ссылка](#)

Последнее изменение этой страницы: 20:16, 5 декабря 2008. [К этой странице обращались 27 раз.](#) [Политика конфиденциальности](#)
[Описание SchoolWiki](#) [Отказ от ответственности](#)



СПАСИБО ЗА ВНИМАНИЕ

Контакты:

43-33-62

pav@labore.ru