



Ильвовская Екатерина

Директор по маркетингу

24 июня 2009 года

Поиск и разработка новых ниш на рынке системной интеграции

Опыт вывода продуктовой группы

IBS Group Holding

- Крупнейший российский ИТ-холдинг
- Число сотрудников — около 7 000 человек
- Основан в 1992 г.

Структура IBS Group Holding



КОНСАЛТИНГ
УСЛУГИ В ОБЛАСТИ ИТ



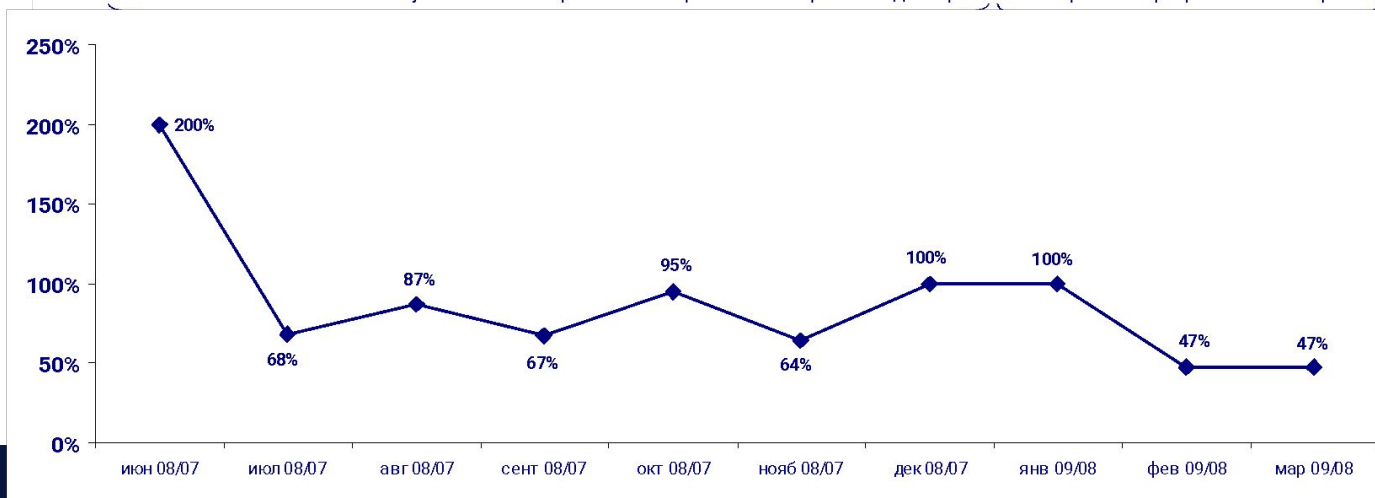
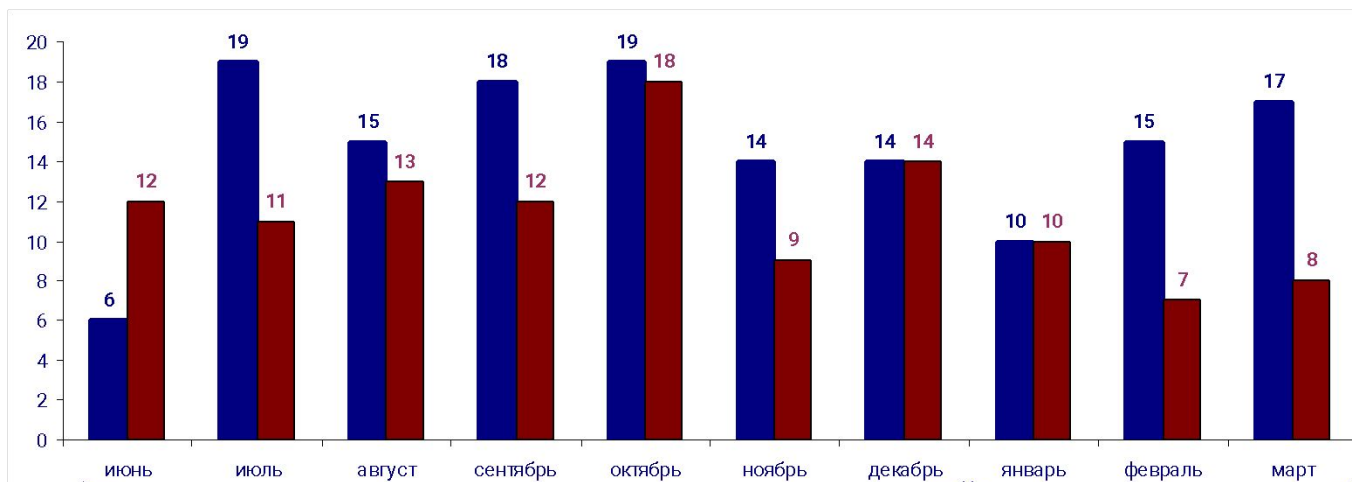
РАЗРАБОТКА ПО



ПРОИЗВОДСТВО
ПК И СЕРВЕРОВ

Рыночная ситуация. Динамика контрактов

- Всего за 4 кв. 2008г. было подписано порядка 40 новых контрактов, в 2007 – порядка 50 (падение на 20%)
- Всего за 1 кв. 2009г. было подписано порядка 25 новых контрактов, в 2008 – порядка 45 (падение на 50%)



Рыночная ситуация. Качественный анализ

- Психологический эффект усталости от темы кризиса

Цитата ноября (выдержка из письма главного редактора):

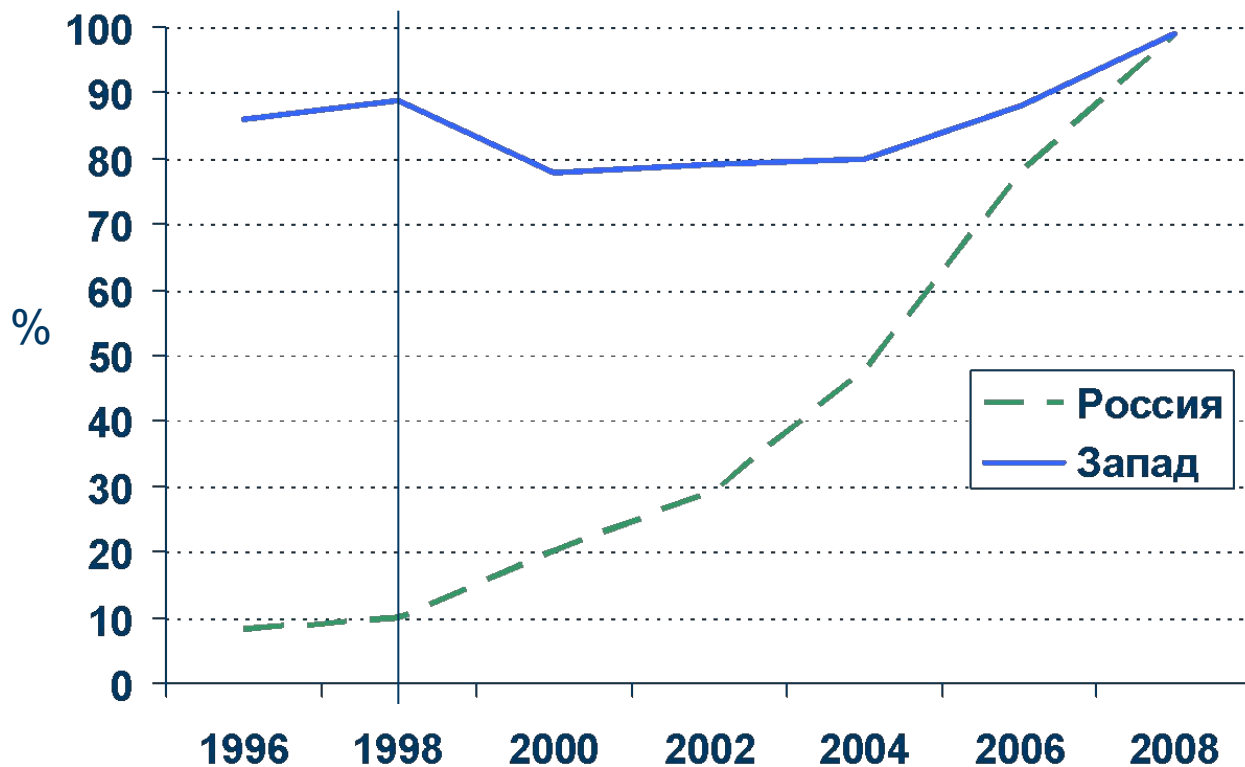
«Кроме кризиса тем пока нет :-)

Это как Сталин. Сталин и дети. Сталин и индустриализация. Сталин и спорт. :-) Но мы пытаемся искать позитивные ноты, как видишь! :-)»

- Антикризисные решения, цены, предложения... - начинают и ... проигрывают!!
- Тенденция сезона: четкое разделение на МЕГА- и микро-проекты
- Серьезные заказчики планируют будущее и сохраняют бюджеты, но относятся к ним с БОЛЬШЕЙ ответственностью. Что им предложить?

Эффект кризиса '98. Взлет темы ERP

Объем рынка ERP решений (объем рынка в 2008 году принят за 100%)*



* Используются данные IDC, Gartner, собственная аналитика IBS

Нуре Cycle* для ERP и производственных решений



* - методология Gartner, экспертная оценка аналитиков IBS

Параметры исследования

- **Методика:**

- Качественный этап – 10 личных глубинных интервью
- Количественный этап – 350 телефонных интервью

- **Респонденты**

- Предприятия из списка ТОП-400 РА «Эксперт»
- Технические руководители - 161 чел.
- Финансовые руководители - 195 чел.

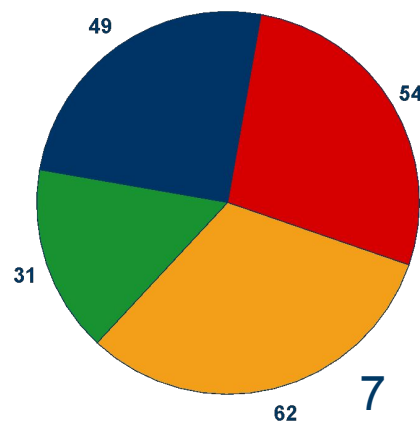
- **Сроки:** Ноябрь 2008 – январь 2009

Отраслевая разбивка

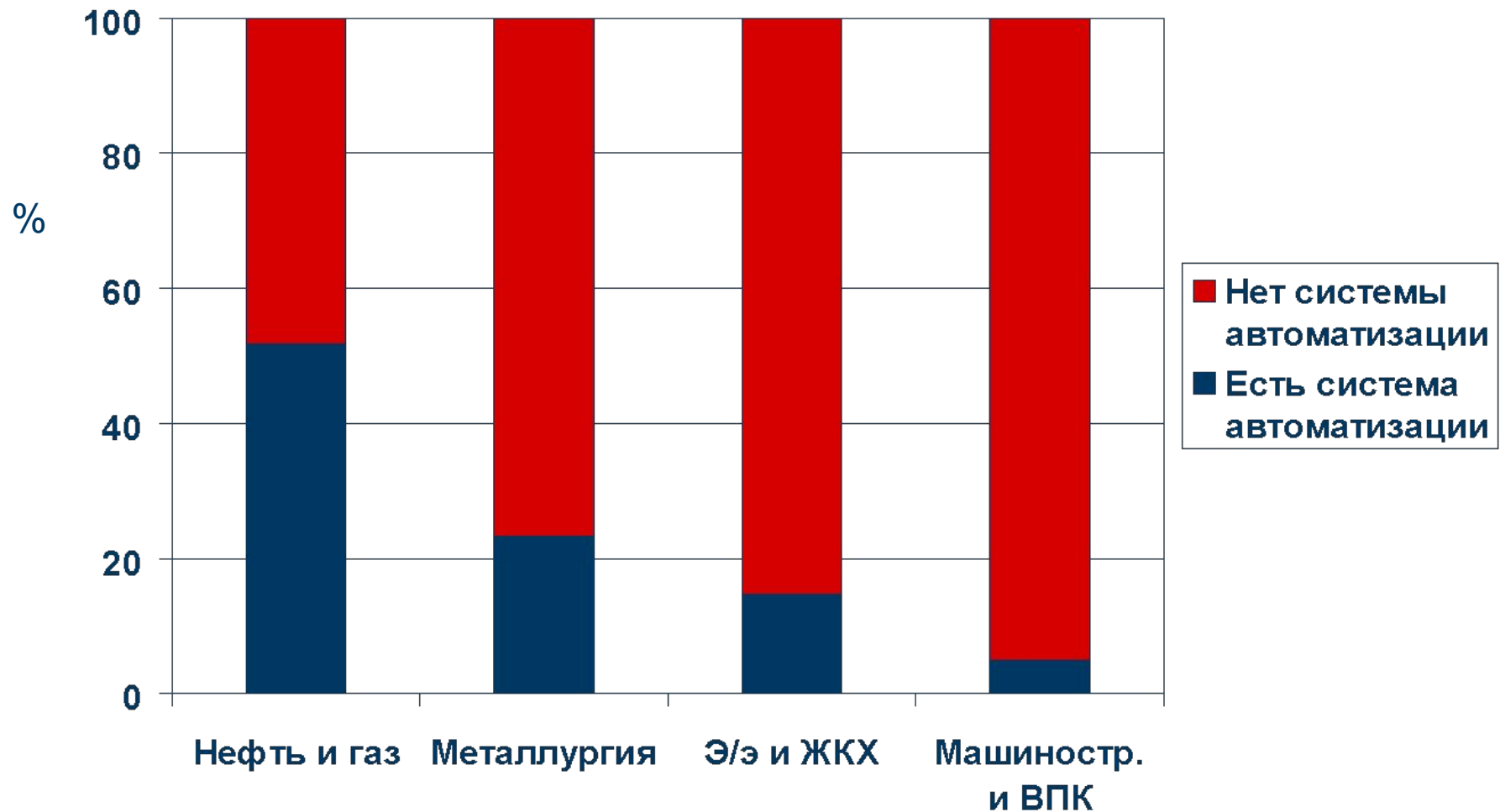
Главные инженеры и механики



Финансовые руководители



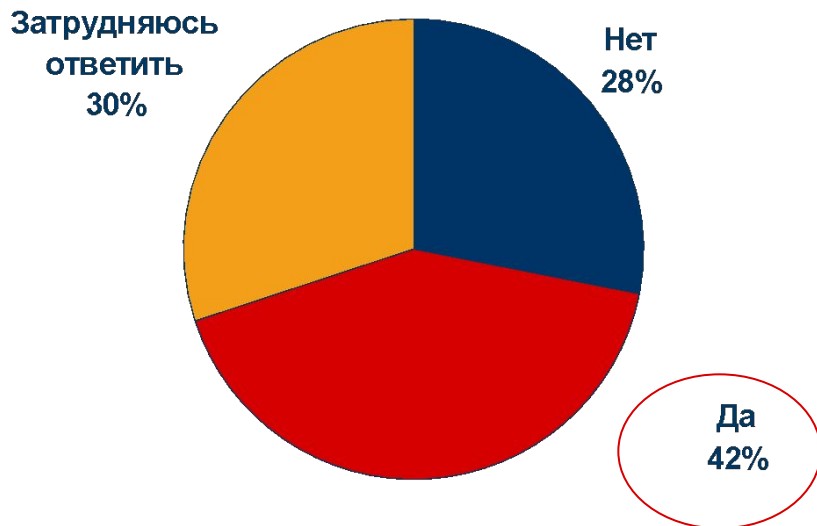
Степень автоматизации процессов ТОРО



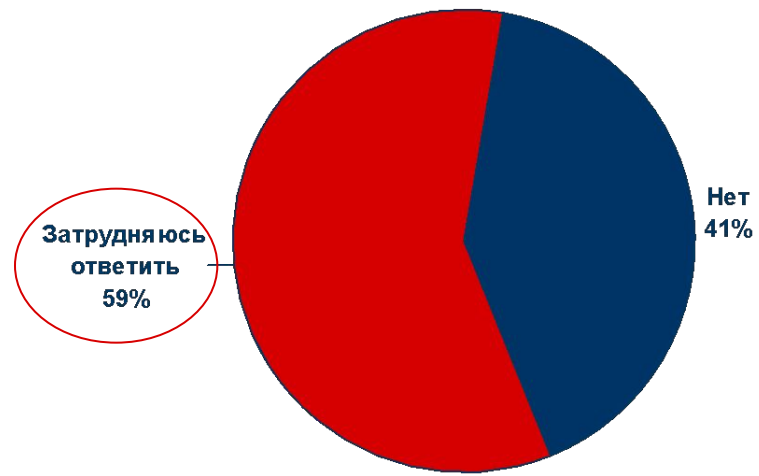
Уровень проникновения систем крайне низок

Удовлетворенность процессами управления ТОРО

Возникали ли ситуации невыполнения производственных планов, или критические сбои, или простои из-за несвоевременного ремонта производственного оборудования?



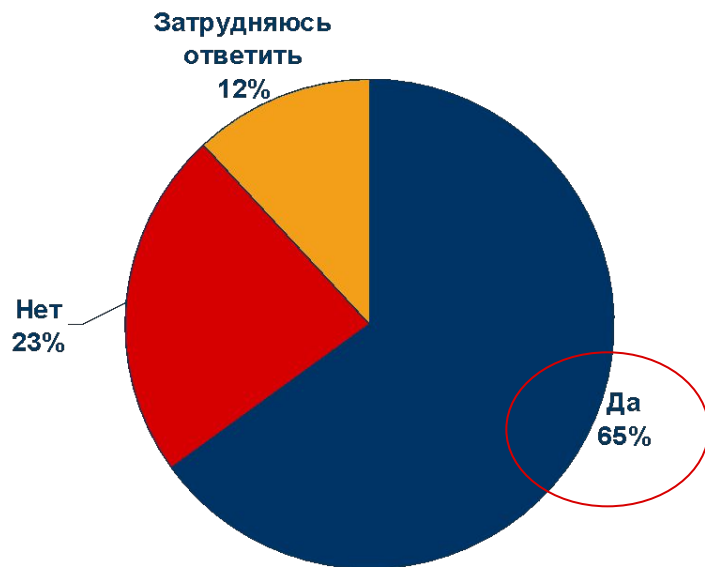
Есть ли на предприятии проблема нецелевого использования запчастей?



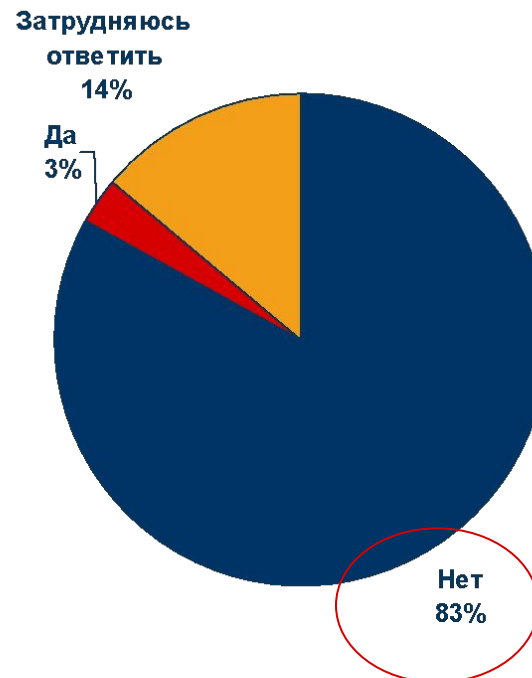
Низкая удовлетворенность организацией процесса: сбои, простои, аварии, нецелевое использование зап. частей

Оценка систем и степень автоматизации

Видите ли Вы возможности снижения затрат на ремонты за счет оптимизации работ и снижения запасов запчастей?



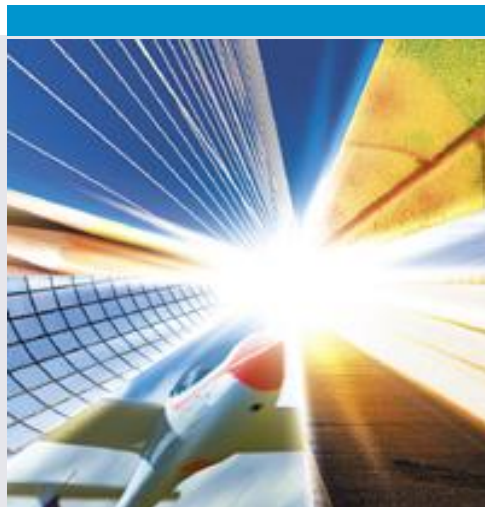
Доля предприятий, имеющих планы по автоматизации процессов управления ТОРО



Признается необходимость реорганизации процесса, но предприятия не планируют решать эту задачу за счет автоматизации!!

Что делать? Образование рынка

- **Классический случай, требующий «воспитания рынка»:**
 - Наличие «зубной боли» в сфере управления основными фондами (в частности, ремонтами)
 - Отсутствие четко сформированной потребности в решении у рыночного большинства
 - Наличие первых заказчиков – «инноваторов» (примеры: ТТГ, Уральская сталь, Сыктывкарский ЛПК)
- **Мы любим этот процесс!**
 - Практика внедрения ERP, год основания - 1998 ☺
 - Офф-шорное программирование (Люксофт, год создания – 2000)
 - ИТ - аутсорсинг (IBS DataFort, год создания - 2001)
- **Практика решений для производства – наша заботливо выращиваемая «Восходящая звезда»**



Ильвовская Екатерина

Директор по маркетингу IBS

тел. 967-80-80

моб. 726-62-74

eilvovskaya@ibs.ru