



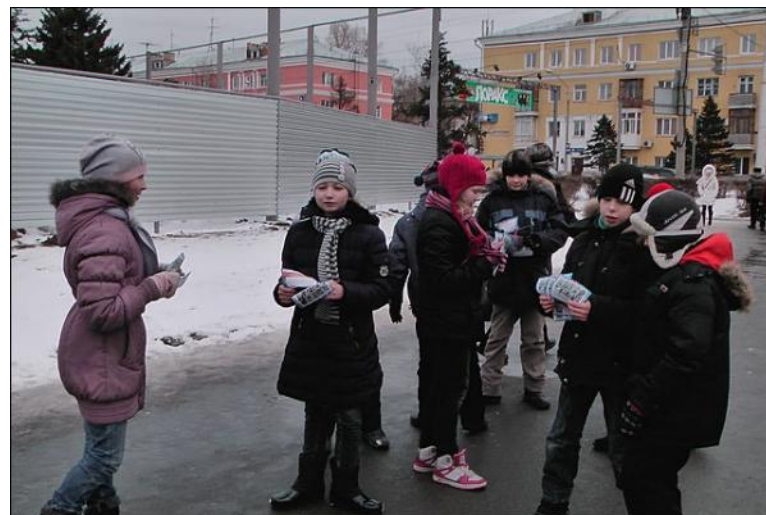
Профилактика ДТП

ГИБДД: количество ДТП с детьми увеличивается во время каникул



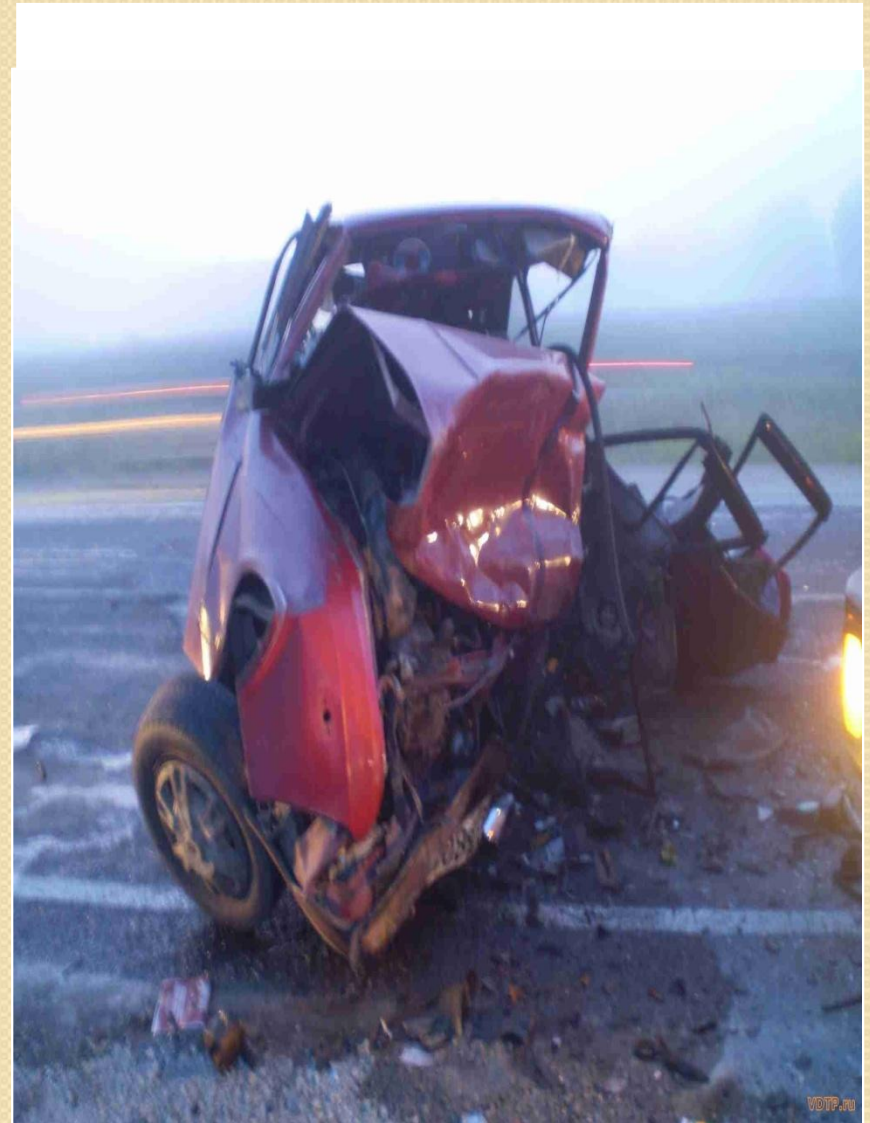
В 2012 году на дорогах Барнаула уже пострадали 12 детей.

- За 2 месяца 2012 года в городе Барнауле произошло 12 дорожно – транспортных происшествий с участием детей, в результате которых 12 получили травмы различной степени тяжести. Об этом сообщает 23 марта, пресс-служба ГИБДД, извещая о начале операции "Внимание, дети!".



ФАКТЫ

- Самая "богатая" на ДТП с участием детей улица в Барнауле – Попова, за 10 месяцев 2011 года там было зафиксировано 11 случаев. На втором месте – ул. Юрина (7 ДТП). На третьем – Павловский тракт (5 ДТП). Чаще всего в ДТП попадают дети в возрасте от 11 до 16 лет. Самое опасное время – с 16.00 до 18.00.



Ежедневная статистика

- За 26 марта 2012 года на территории края зарегистрированы 10 дорожно-транспортных происшествий, в которых 13 человек получили ранения различной степени тяжести. Сотрудниками ГИБДД выявлено 2178 нарушений Правил дорожного движения, за управление транспортом в состоянии алкогольного опьянения задержаны 70 водителей. К административной ответственности привлечены 205 пешеходов.

Основные ситуации «дорожные ловушки», в которые обычно попадают дети можно объединить в 5 групп:

- **1. «Закрытый обзор» - дети и водители не видят и не могут видеть друг друга.**
- **2. «Отвлечение внимания» - ребёнок не замечает опасности, потому что его взгляд прикован к цели на другой стороне улицы или на проезжей части, угол бокового зрения сужен, ребёнок спешит.**
- **3. «Пустынная улица» - ребёнок не замечает опасности, будучи уверен, что машин нет (их давно не было), и выходит или выбегает на дорогу, не осмотрев её.**
- **4. «Середина проезжей части» - дети не обращают внимания на машину, проезжающую за спиной.**
- **5. «Родители с детьми» - дети вырываются из рук родителей, родители не привлекают детей к наблюдению за дорожным движением; дети менее осторожны в присутствии взрослых и других детей.**

Правила безопасности пешеходов на дорогах.

Для детей:

Когда ты идешь по улице пешком, то являешься пешеходом. Ходить по улице тебе разрешается только по тротуарам, придерживаясь правой стороны, чтобы не мешать движению встречных пешеходов. Если тротуара нет, иди навстречу движению по обочине или краю дороги. Тогда не только водитель видит тебя издали, но и ты видишь приближающуюся машину. Для того, чтобы перейти на другую сторону улицы, имеются определенные места и называются они пешеходными переходами. Они обозначены дорожными знаками "Пешеходный переход" и белыми линиями разметки "зебра". Если нет обозначенного пешеходного перехода, ты можешь переходить улицу на перекрестках по линиям тротуаров или обочин. Чтобы не оказаться на дороге в аварийной ситуации, ты должен понимать, когда автомобиль становится опасным. Машина не может остановиться мгновенно, даже если водитель нажмет на тормоз. Она еще несколько метров будет быстро скользить по дороге.

ДЛЯ ДЕТЕЙ

Главное правило безопасного поведения - предвидеть опасность. Замедли шаг, прислушайся, когда подходишь к арке, углу дома - в общем, к любому месту, откуда может неожиданно выехать машина.



ДЛЯ ДЕТЕЙ:

Умный пешеход никогда не выбежит на дорогу, даже если это место для перехода. Он пойдет спокойно, потому что для водителя выскочивший на дорогу человек - всегда неожиданность, и неизвестно, сумеет ли водитель с этой неожиданностью справиться.



ДЛЯ ДЕТЕЙ:

Опасно играть рядом с дорогой: кататься на велосипеде летом или зимой на санках.

В настоящее время мы наблюдаем, что всё больше ребят, идя по улице слушают музыку надев наушники, это очень отвлекает, ребёнок не слышит что происходит вокруг его, также он может и не услышать приближающегося транспортного средства или сигнала водителя. Ещё одна беда, как и для водителей так и для пешеходов это разговор по мобильному телефону. Во время разговора по телефону человек отвлекается, водитель может не заметить пешехода, а пешеход не заметит водителя.



Рекомендации по обучению детей ПДД.

- Для взрослых:
- Причины детского дорожно-транспортного травматизма.
 - * Неумение наблюдать.
 - * Невнимательность.
 - * Недостаточный надзор взрослых за поведением детей.

- При выходе из дома.

Если у подъезда дома возможно движение, сразу обратите внимание ребенка, нет ли приближающегося транспорта. Если у подъезда стоят транспортные средства или растут деревья, приостановите свое движение и оглядитесь – нет ли опасности.

● При движении по тротуару (для взрослых):

- * Придерживайтесь правой стороны.
- * Взрослый должен находиться со стороны проезжей части.
- * Если тротуар находится рядом с дорогой, родители должны держать ребенка за руку.
- * Приучите ребенка, идя по тротуару, внимательно наблюдать за выездом машин со двора.
- * Не приучайте детей выходить на проезжую часть, коляски и санки везите только по тротуару.

Готовясь перейти дорогу (для взрослых):

- * Остановитесь, осмотрите проезжую часть.
- * Развивайте у ребенка наблюдательность за дорогой.
- * Подчеркивайте свои движения: поворот головы для осмотра дороги. Остановку для осмотра дороги, остановку для пропуска автомобилей.
- * Учите ребенка всматриваться вдаль, различать приближающиеся машины.
- * Не стойте с ребенком на краю тротуара.
- * Обратите внимание ребенка на транспортное средство, готовящееся к повороту, расскажите о сигналах указателей поворота у машин.
- * Покажите, как транспортное средство останавливается у перехода, как оно движется по инерции.

● При переходе проезжей части (для взрослых):

- * Переходите дорогу только по пешеходному переходу или на перекрестке.
- * Идите только на зеленый сигнал светофора, даже если нет машин.
- * Выходя на проезжую часть, прекращайте разговоры.
- * Не спешите, не бегите, переходите дорогу размеренно.
- * Не переходите улицу под углом, объясните ребенку, что так хуже видно дорогу.
- * Не выходите на проезжую часть с ребенком из-за транспорта или кустов, не осмотрев предварительно улицу.
- * Не торопитесь перейти дорогу, если на другой стороне вы увидели друзей, нужный автобус, приучите ребенка, что это опасно.
- * При переходе по нерегулируемому перекрестку учите ребенка внимательно следить за началом движения транспорта.
- * Объясните ребенку, что даже на дороге, где мало машин, переходить надо осторожно, так как машина может выехать со двора, из переулка.

При посадке и высадке из транспорта (для взрослых):

- * Выходите первыми, впереди ребенка, иначе ребенок может упасть, выбежать на проезжую часть.
- * Подходите для посадки к двери только после полной остановки.
- * Не садитесь в транспорт в последний момент (может прищемить дверями).
- * Приучите ребенка быть внимательным в зоне остановки – это опасное место (плохой обзор дороги, пассажиры могут вытолкнуть ребенка на дорогу).

● При ожидании транспорта (для взрослых)

* Стойте только на посадочных площадках, на тротуаре или обочине.

Рекомендации по формированию навыков поведения на улицах(для взрослых):

* Навык переключения на улицу: подходя к дороге, остановитесь, осмотрите улицу в обоих направлениях.

* Навык спокойного, уверенного поведения на улице: уходя из дома, не опаздывайте, выходите заблаговременно, чтобы при спокойной ходьбе иметь запас времени.

* Навык переключения на самоконтроль: умение следить за своим поведением формируется ежедневно под руководством родителей.

* Навык предвидения опасности: ребенок должен видеть своими глазами, что за разными предметами на улице часто скрывается опасность.

Важно чтобы родители были примером для детей в соблюдении правил дорожного движения.

* Не спешите, переходите дорогу размеренным шагом.

* Выходя на проезжую часть дороги, прекратите разговаривать — ребёнок должен привыкнуть, что при переходе дороги нужно сосредоточиться.

* Не переходите дорогу на красный или жёлтый сигнал светофора.


* Переходите дорогу только в местах, обозначенных дорожным знаком «Пешеходный переход».

* Из автобуса, троллейбуса, трамвая, такси выходите первыми. В противном случае ребёнок может упасть или побежать на проезжую часть дороги.

* Привлекайте ребёнка к участию в ваших наблюдениях за обстановкой на дороге: показывайте ему те машины, которые готовятся поворачивать, едут с большой скоростью и т.д.

* Не выходите с ребёнком из-за машины, кустов, не осмотрев предварительно дороги, — это типичная ошибка, и нельзя допускать, чтобы дети её повторяли.

* Не разрешайте детям играть вблизи дорог и на проезжей части улицы.

- 
- Презентацию подготовила:
руководитель ДЮП «Огоньки»,
учитель физики МБОУ «Лицей №122»
Шведова Ольга Николаевна.