

БелВнешРеклама

(017) 233-97-37

МОГИЛЕВ

ООО «БелВнешРеклама»
г. Минск, ул. Смолячкова, 16,
(017) 233-97-37
www.bzr.by reklama@bzr.by

МГ 1120



A

Размер: 6x3 м

Тип: односторонний

Подсветка: светодиодная

Наличие в непосредственной близости от щита:

- **Крупных магазинов, торговых центров:** да (ТЦ «ГИППО», магазин «Белмаркет», ОАО «Могилевский мясокомбинат»)

- **Густонаселенных жилых застроек:** да (около 4,8 тыс. человек)

- **Социокультурных объектов:** да (больницы, поликлиники)

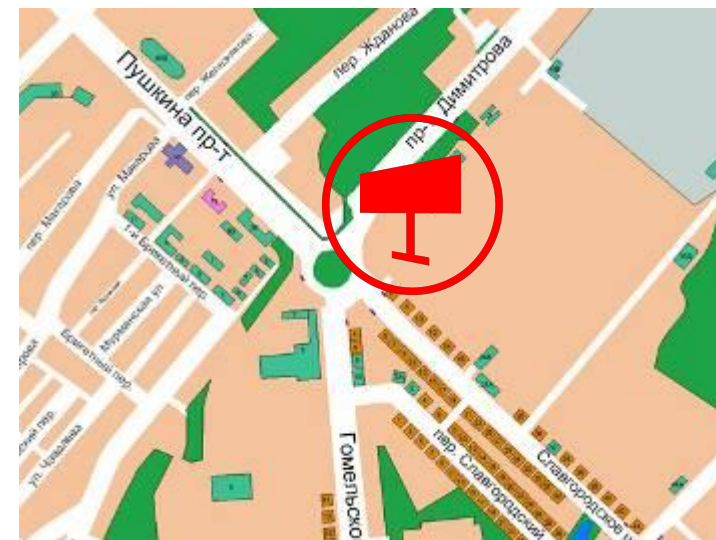
Трафик:

- **Количество маршрутов городского транспорта:** 8 автобусных маршрутов, 5 троллейбусных

- **Среднесуточная интенсивность движения:** 790 автомобилей в час

Зона видимости: около 200 метров

Светофоры в зоне видимости щита: нет





Размер: 6х3 м

Тип: двухсторонний

Подсветка: светодиодная

Наличие в непосредственной близости от щита:

- **Крупных магазинов, торговых центров:** да
(Гребеневский рынок, магазины «Квартал» и «Перекресток»)

- **Густонаселенных жилых застроек:** нет

- **Социокультурных объектов:** да (Могилевский государственный экономический профессионально-технический колледж)

Трафик:

- **Количество маршрутов городского транспорта:** 2 автобусных маршрутов, 5 троллейбусных маршрута

- **Среднесуточная интенсивность движения:** 1 480 автомобилей в час

Зона видимости: около 250 метров

Светофоры в зоне видимости щита: нет





Размер: 6х3 м

Тип: двухсторонний

Подсветка: светодиодная

Наличие в непосредственной близости от щита:

- **Крупных магазинов, торговых центров:** да
(Гребеневский рынок, магазины «Квартал» и «Перекресток»)

- **Густонаселенных жилых застроек:** нет

- **Социокультурных объектов:** да (Могилевский государственный экономический профессионально-технический колледж)

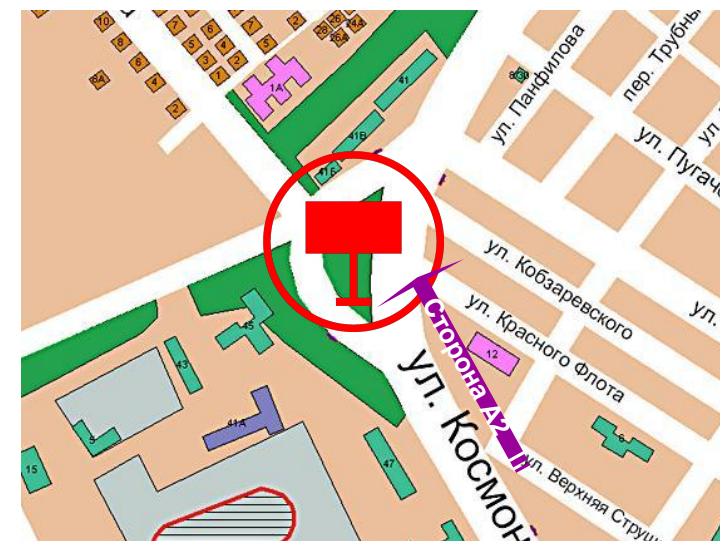
Трафик:

- **Количество маршрутов городского транспорта:** 2 автобусных маршрутов, 5 троллейбусных маршрута

- **Среднесуточная интенсивность движения:** 1 480 автомобилей в час

Зона видимости: около 250 метров

Светофоры в зоне видимости щита: нет





Размер: 6x3 м

Тип: двухсторонний

Подсветка: светодиодная

Наличие в непосредственной близости от щита:

- **Крупных магазинов, торговых центров:** да
(Гребеневский рынок, магазины «Квартал» и «Перекресток»)

- **Густонаселенных жилых застроек:** нет

- **Социокультурных объектов:** да (Могилевский государственный экономический профессионально-технический колледж)

Трафик:

- **Количество маршрутов городского транспорта:** 5 автобусных маршрутов, 4 троллейбусных маршрута

- **Среднесуточная интенсивность движения:** 1 440 автомобилей в час

Зона видимости: около 250 метров

Светофоры в зоне видимости щита: нет





Размер: 6x3 м

Тип: двухсторонний

Подсветка: светодиодная

Наличие в непосредственной близости от щита:

- **Крупных магазинов, торговых центров:** да
(Гребеневский рынок, магазины «Квартал» и «Перекресток»)

- **Густонаселенных жилых застроек:** нет

- **Социокультурных объектов:** да (Могилевский государственный экономический профессионально-технический колледж)

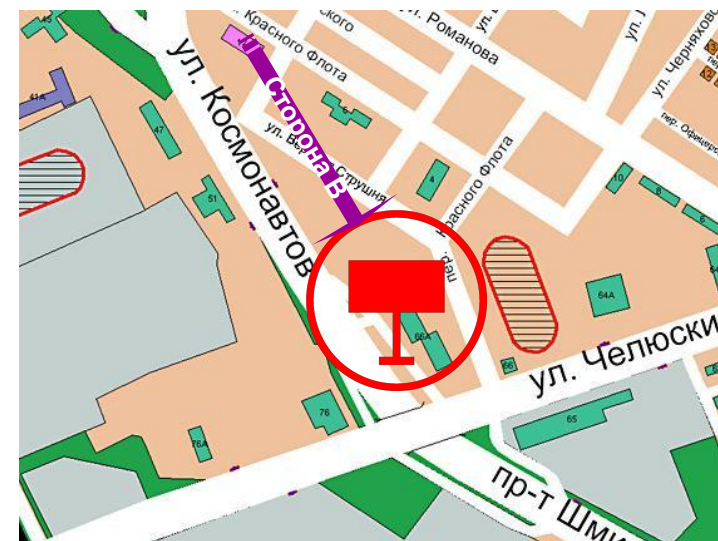
Трафик:

- **Количество маршрутов городского транспорта:** 5 автобусных маршрутов, 4 троллейбусных маршрута

- **Среднесуточная интенсивность движения:** 1 440 автомобилей в час

Зона видимости: около 250 метров

Светофоры в зоне видимости щита: нет





Размер: 6x3 м

Тип: односторонний

Подсветка: светодиодная

Наличие в непосредственной близости от щита:

- **Крупных магазинов, торговых центров:** да (магазины «Белмаркет», «Квартал»)
- **Густонаселенных жилых застроек:** да (ок. 8,2 тыс. жителей)
- **Социокультурных объектов:** да (УО Могилевский высший колледж МВД, Дворец гимнастики)

Трафик:

- **Количество маршрутов городского транспорта:** 2 автобусных маршрутов, 5 троллейбусных маршрута
- **Среднесуточная интенсивность движения:** 1 980 автомобилей в час
- **Зона видимости:** около 200 метров
- **Светофоры в зоне видимости щита:** да (режим работы 40 сек.)





Размер: 6х3 м

Тип: двухсторонний

Подсветка: светодиодная

Наличие в непосредственной близости от щита:

- **Крупных магазинов, торговых центров:** да
(магазины «Белмаркет», «Квартал»)

- **Густонаселенных жилых застроек:** да
(ок. 8,2 тыс. жителей)

- **Социокультурных объектов:** да (УО Могилевский высший колледж МВД», Дворец гимнастики)

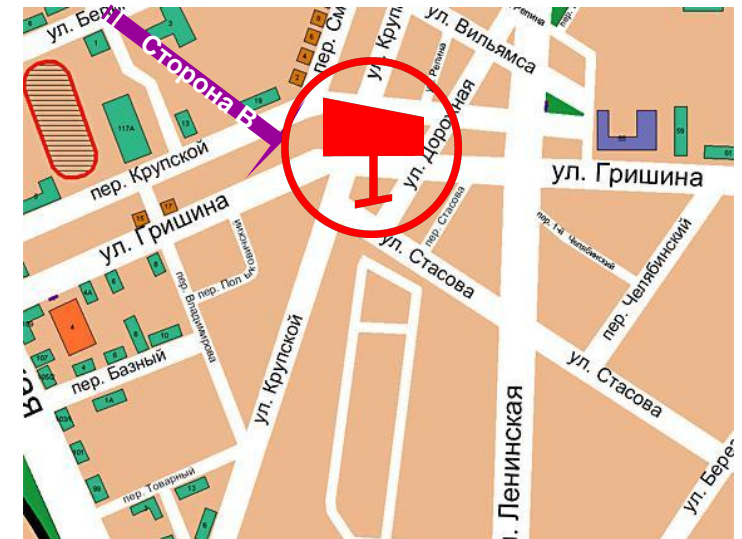
Трафик:

- **Количество маршрутов городского транспорта:** 2 автобусных маршрутов,
5 троллейбусных маршрута

- **Среднесуточная интенсивность движения:**
1 980 автомобилей в час

Зона видимости: около 250 метров

Светофоры в зоне видимости щита: да (режим работы 40 сек.)



МГ 2217-1



Размер: 6х3 м

Тип: двухсторонний

Подсветка: светодиодная

Наличие в непосредственной близости от щита:

- **Крупных магазинов, торговых центров:** да
(магазин «Свитанак», фабрика «Веснянка»)

- **Густонаселенных жилых застроек:** нет

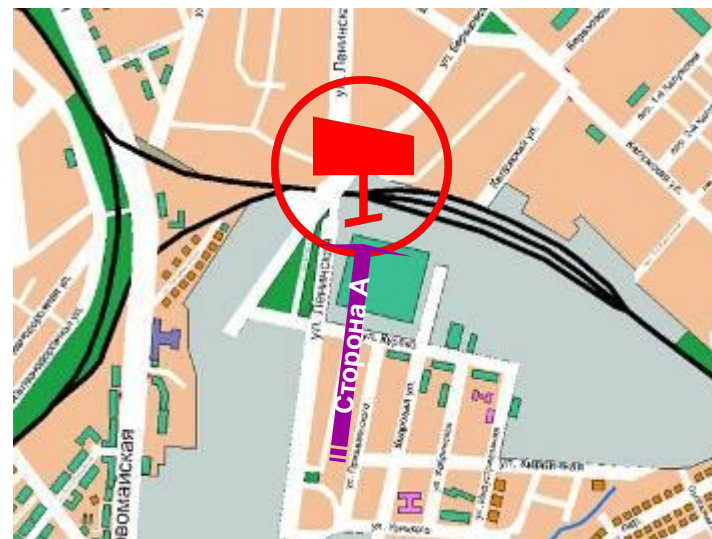
- **Социокультурных объектов:** да
(Автовокзал)

- **Количество маршрутов городского транспорта:** 2 автобусных маршрутов,
5 троллейбусных маршрута

- **Среднесуточная интенсивность движения:**
1 260 автомобилей в час

Зона видимости: около 300 метров

Светофоры в зоне видимости щита: нет





Размер: 6х3 м

Тип: двухсторонний

Подсветка: светодиодная

Наличие в непосредственной близости от щита:

- **Крупных магазинов, торговых центров:** да
(магазин «Свитанак», фабрика «Веснянка»)

- **Густонаселенных жилых застроек:** нет

- **Социокультурных объектов:** да
(Автовокзал)

- **Количество маршрутов городского транспорта:** 2 автобусных маршрутов,
5 троллейбусных маршрута

- **Среднесуточная интенсивность движения:**
1 260 автомобилей в час

Зона видимости: около 300 метров

Светофоры в зоне видимости щита: нет



МГ 1159-1



Размер: 6х3 м

Тип: двухсторонний

Подсветка: светодиодная

Наличие в непосредственной близости от щита:

- **Крупных магазинов, торговых центров:** да
(ТЦ «Транзит»)

- **Густонаселенных жилых застроек:** нет

- **Социокультурных объектов:** да
(ресторан «Салхино»)

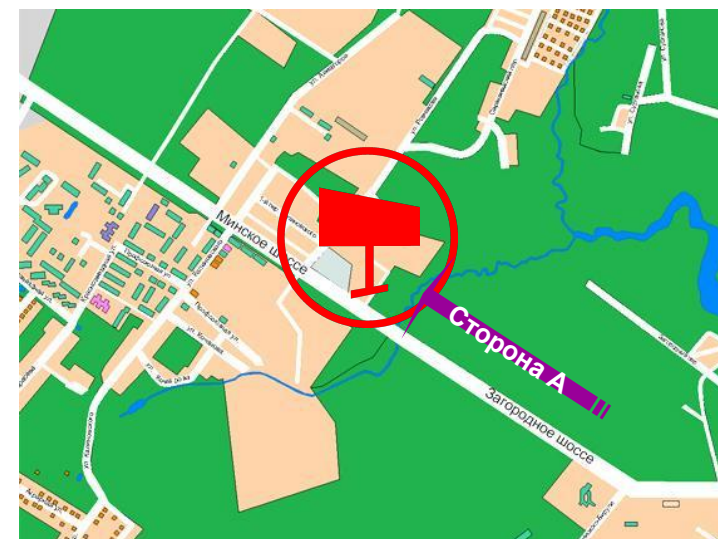
Трафик:

Количество маршрутов городского транспорта: 7 автобусных маршрутов

Среднесуточная интенсивность движения:
1 300 автомобилей в час

Зона видимости: около 300 метров

Светофоры в зоне видимости щита: нет



МГ 1159-2



Размер: 6х3 м

Тип: двухсторонний

Подсветка: светодиодная

Наличие в непосредственной близости от щита:

- **Крупных магазинов, торговых центров:** да
(ТЦ «Транзит»)

- **Густонаселенных жилых застроек:** нет

- **Социокультурных объектов:** да
(ресторан «Салхино»)

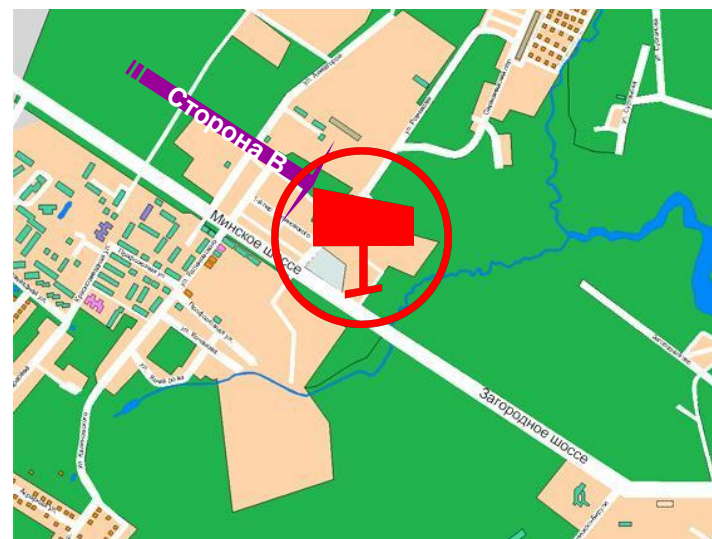
Трафик:

Количество маршрутов городского транспорта: 7 автобусных маршрутов

Среднесуточная интенсивность движения:
1 300 автомобилей в час

Зона видимости: около 300 метров

Светофоры в зоне видимости щита: нет



МГ 1121-1



Размер: 6х3 м

Тип: двухсторонний

Подсветка: светодиодная

Наличие в непосредственной близости от щита:

- **Крупных магазинов, торговых центров:** да
(ТЦ «Транзит»)

- **Густонаселенных жилых застроек:** нет

- **Социокультурных объектов:** да
(ресторан «Салхино»)

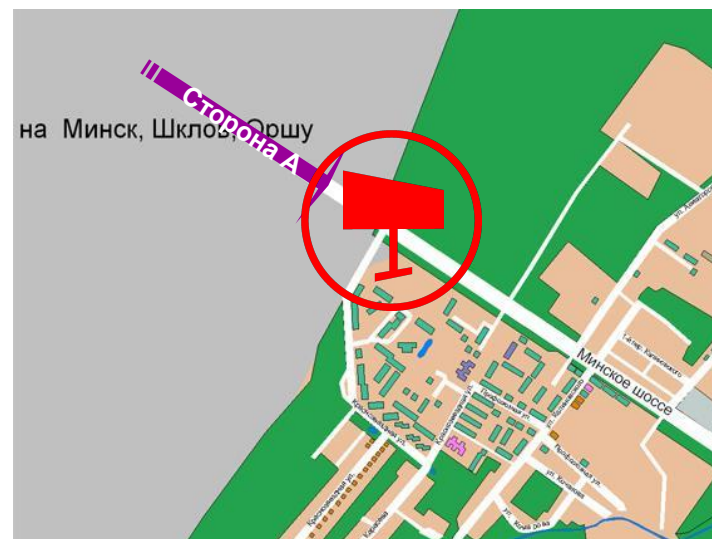
Трафик:

Количество маршрутов городского транспорта: 7 автобусных маршрутов

Среднесуточная интенсивность движения:
1 300 автомобилей в час

Зона видимости: около 300 метров

Светофоры в зоне видимости щита: нет



МГ 1121-2



Размер: 6х3 м

Тип: двухсторонний

Подсветка: светодиодная

Наличие в непосредственной близости от щита:

- **Крупных магазинов, торговых центров:** да
(ТЦ «Транзит»)

- **Густонаселенных жилых застроек:** нет

- **Социокультурных объектов:** да
(ресторан «Салхино»)

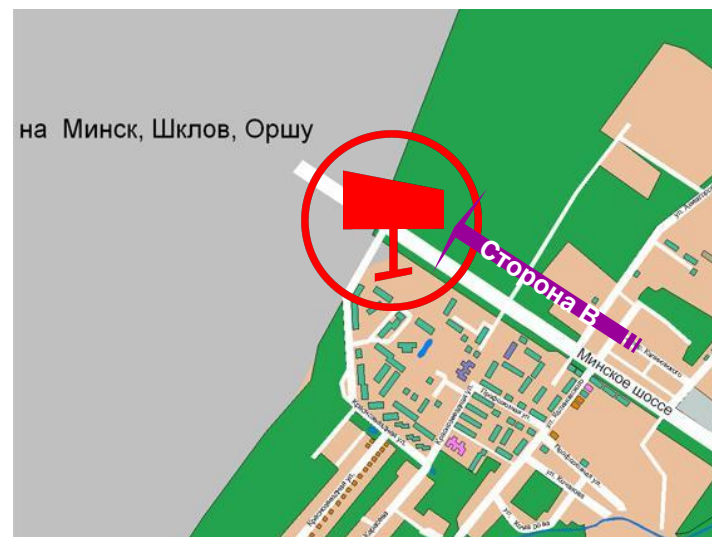
Трафик:

Количество маршрутов городского транспорта: 7 автобусных маршрутов

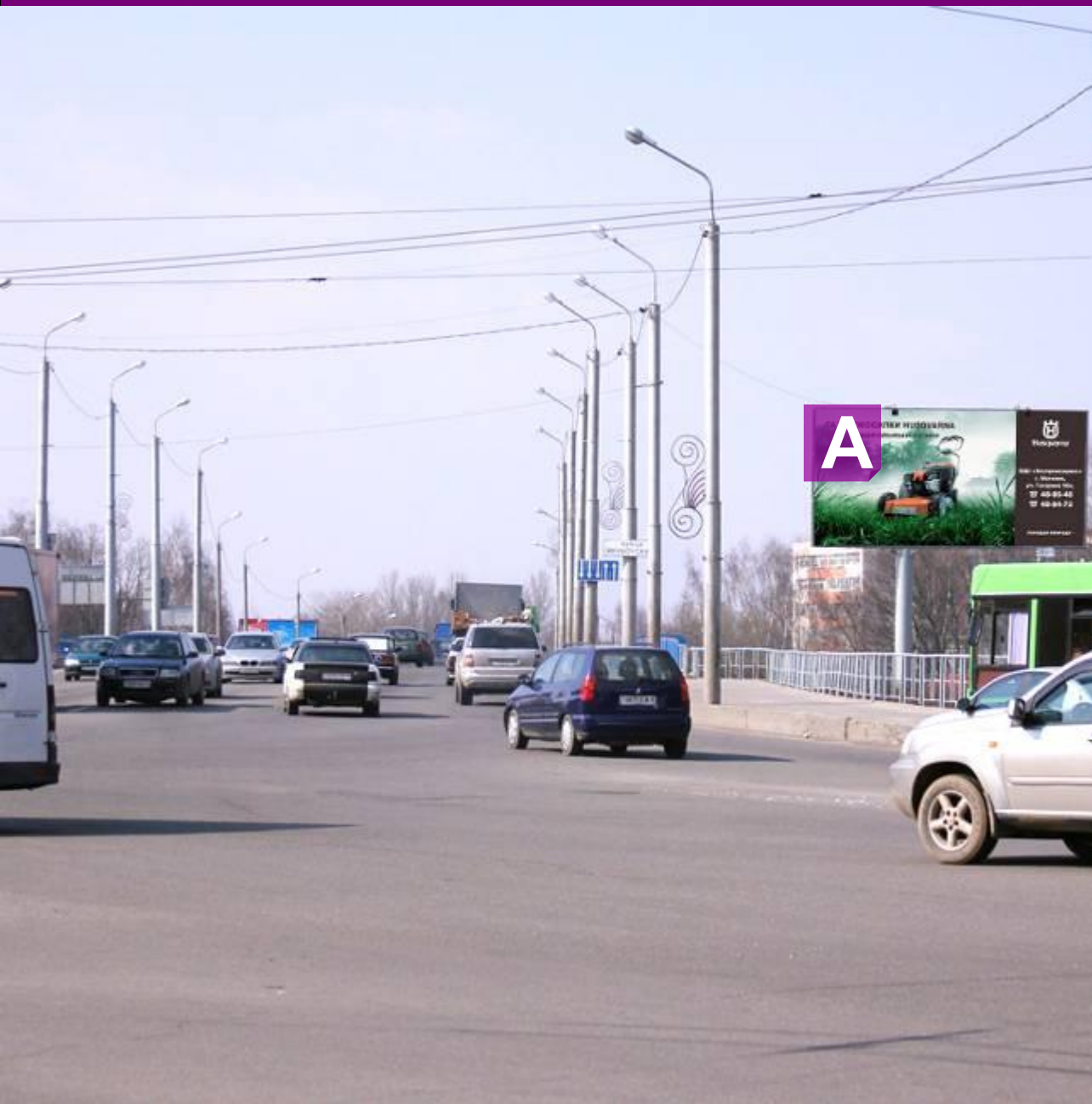
Среднесуточная интенсивность движения:
1 300 автомобилей в час

Зона видимости: около 300 метров

Светофоры в зоне видимости щита: нет



МГ 2216-1



Размер: 6х3 м

Тип: двухсторонний

Подсветка: светодиодная

Наличие в непосредственной близости от щита:

- **Крупных магазинов, торговых центров:** да
(магазины «Белмаркет», «Перекресток», фабрика «Шаговита»)

- **Густонаселенных жилых застроек:** да
(ок. 9,7 тыс. человек)

- **Социокультурных объектов:** да
(УО «МГУ им. Кулешова»)

Трафик:

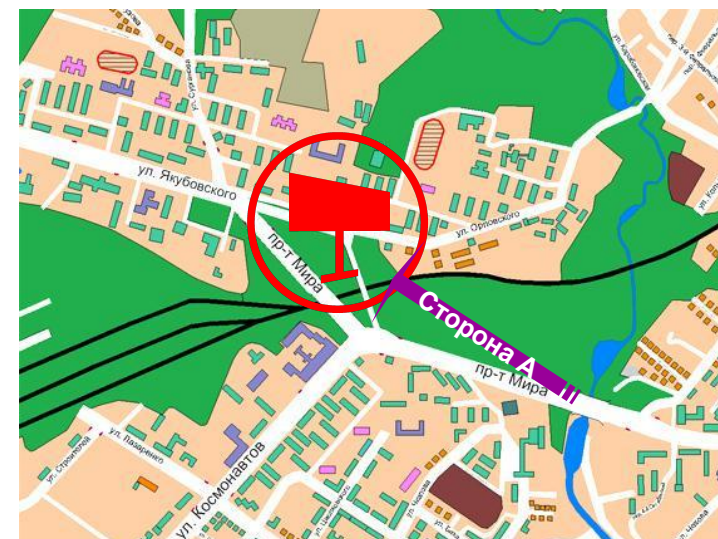
Количество маршрутов городского транспорта: 14 автобусных маршрутов

Среднесуточная интенсивность движения:

2 160 автомобилей в час


Зона видимости: около 150 метров

Светофоры в зоне видимости щита: да
(режим работы ок. 35 сек.)

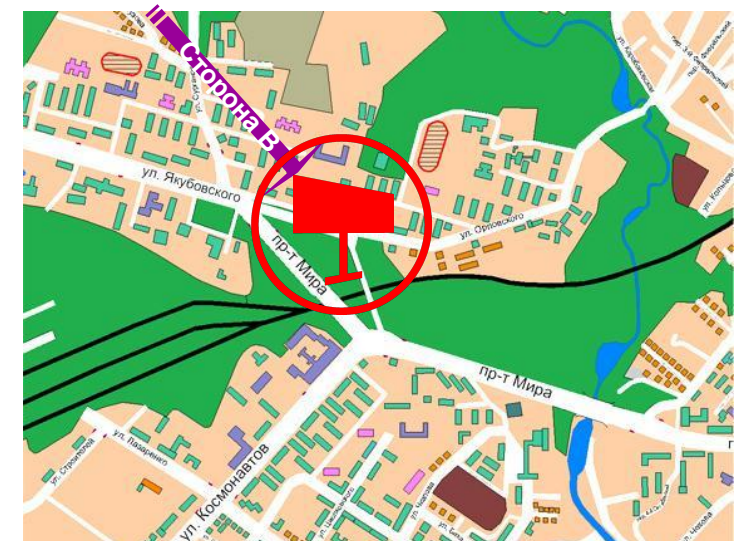


МГ 2216-2

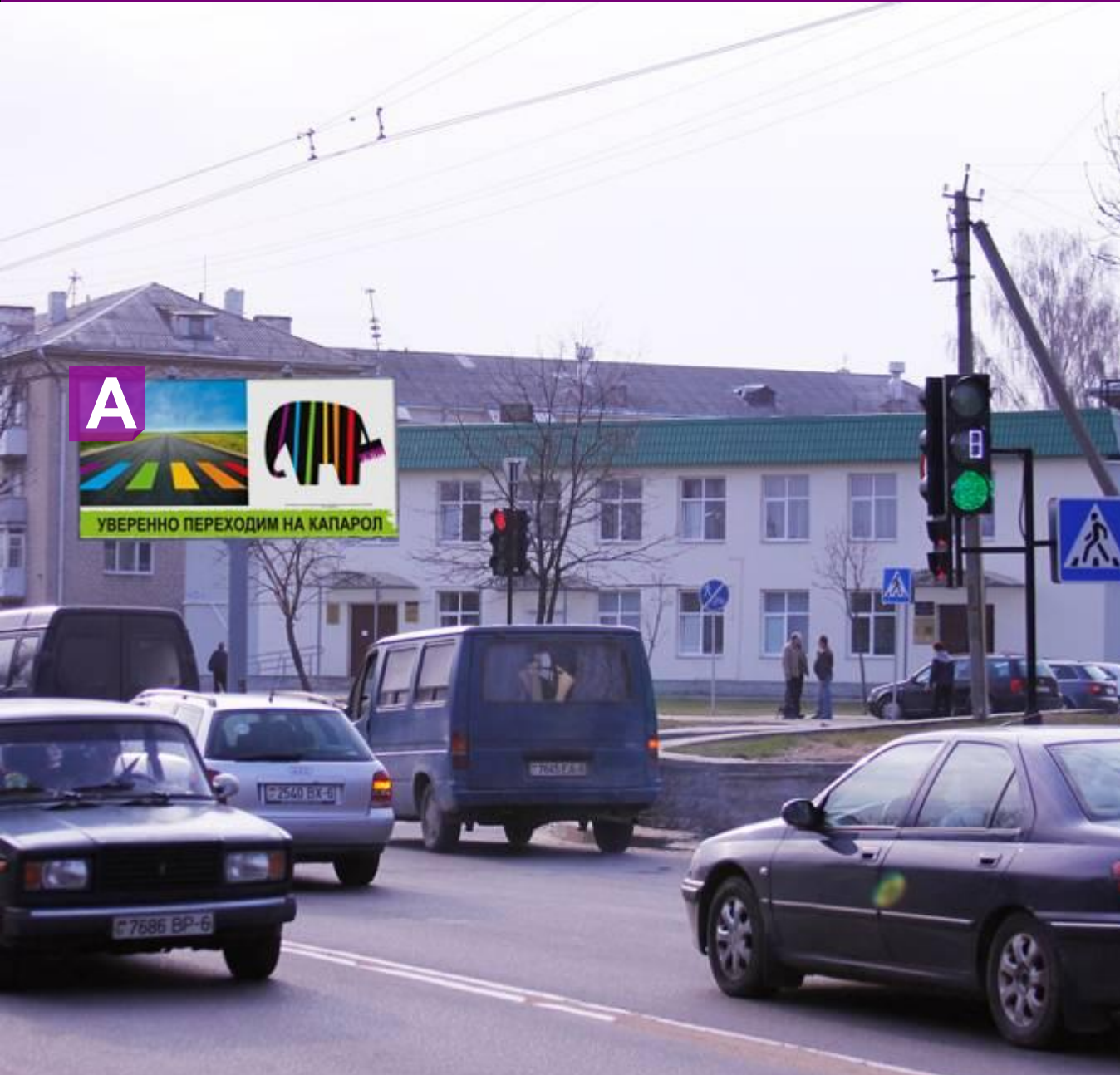




Размер: 6x3 м
Тип: двухсторонний
Подсветка: светодиодная
Наличие в непосредственной близости от щита:
- **Крупных магазинов, торговых центров:** да (магазины «Белмаркет», «Перекресток», фабрика «Шаговита»)
- **Густонаселенных жилых застроек:** да (ок. 9,7 тыс. человек)
- **Социокультурных объектов:** да (УО «МГУ им. Кулешова»)
Трафик:
Количество маршрутов городского транспорта: 14 автобусных маршрутов
Среднесуточная интенсивность движения: 2 160 автомобилей в час
Зона видимости: около 150 метров
Светофоры в зоне видимости щита: да (режим работы ок. 35 сек.)



МГ 1218



Размер: 6x3 м

Тип: односторонний

Подсветка: светодиодная

Наличие в непосредственной близости от щита:

- **Крупных магазинов, торговых центров:** да (ОАО «Лента», фирменный магазин «Свитанок», магазин «777», магазин «Белмаркет», Могилевский рынок)

- **Густонаселенных жилых застроек:** да (ок. 3,4 тыс. человек)

- **Социокультурных объектов:** да (УО «Училище №138 швейное»)

Трафик:

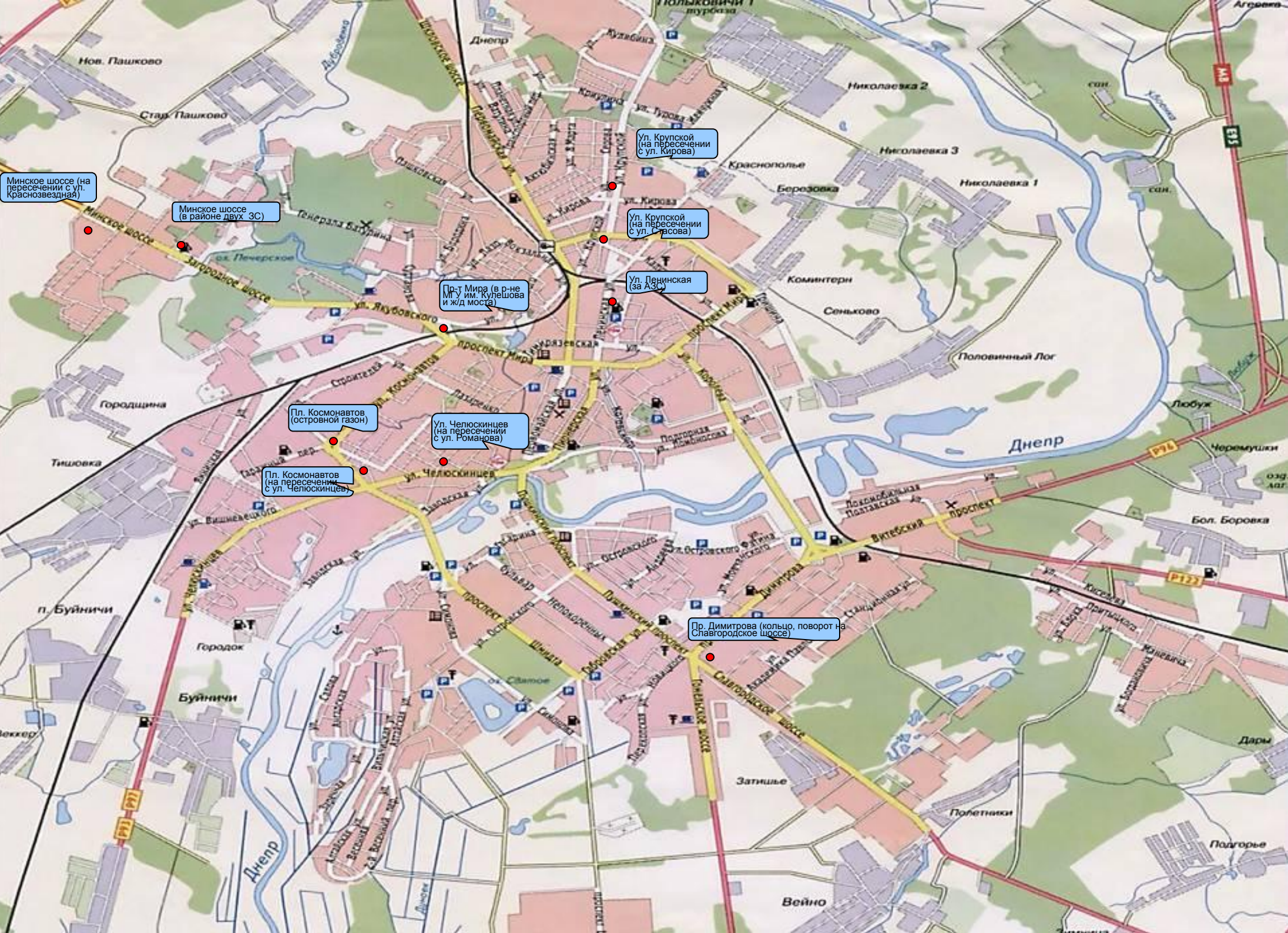
- **Количество маршрутов городского транспорта:** 5 автобусных маршрутов, 4 троллейбусных маршрута

- **Среднесуточная интенсивность движения:** 890 автомобилей в час

Зона видимости: около 200 метров

Светофоры в зоне видимости щита: да (режим работы ок. 35 секунд)





Минское шоссе (на пересечении с ул. Красновоздкая)

Минское шоссе (в районе двух ЗС)

Ул. Крупской (на пересечении с ул. Кирова)

Ул. Крупской (на пересечении с ул. Кривошапкина)

Ул. Ленинская (за АЗС)

Пр-т Мира (в р-не МГУ им. Кулешова и жд моста)

Пл. Космонавтов (островной газон)

Ул. Челюскинцев (на пересечении с ул. Романова)

Пл. Космонавтов (на пересечении с ул. Челюскинцев)

Пр. Димитрова (кольцо, поворот на Славгородское шоссе)