

КАМИН: Учёт ГСМ

для государственных учреждений. Версия 1.0



Конфигурация предназначена для автоматизации учета горюче-смазочных материалов (ГСМ) и транспортных средств (ТС) в государственных и муниципальных учреждениях

Содержание

- О программе [>>](#)
- Главное меню [>>](#)
- Справочник «Горюче-смазочные материалы» [>>](#)
- Справочники «Виды норм расхода» и «Коэффициенты норм расхода» [>>](#)
- Справочник «Транспортные средства» [>>](#)
- Справочник «Адреса» [>>](#)
- Документ «Путевой лист» [>>](#)
- Заправка ГСМ [>>](#)
- Списание ГСМ [>>](#)
- Перемещение ГСМ [>>](#)
- Отчеты [>>](#)
- Варианты поставки и цены [>>](#)
- Условия сопровождения [>>](#)

О программе

«КАМИН:Учет ГСМ для государственных учреждений. Версия 1.0» является дополнением к конфигурации «1С:Бухгалтерия государственного учреждения 8» и может использоваться только совместно с ней

Как перейти на программу с конфигурации «1С:Бухгалтерия государственного учреждения 8»?

1 - установите обновление, входящее в комплект поставки программы «КАМИН:Учет ГСМ для государственных учреждений»

2 – зарегистрируйте программу на сайте КАМИН.РФ

3 – приступайте к работе!

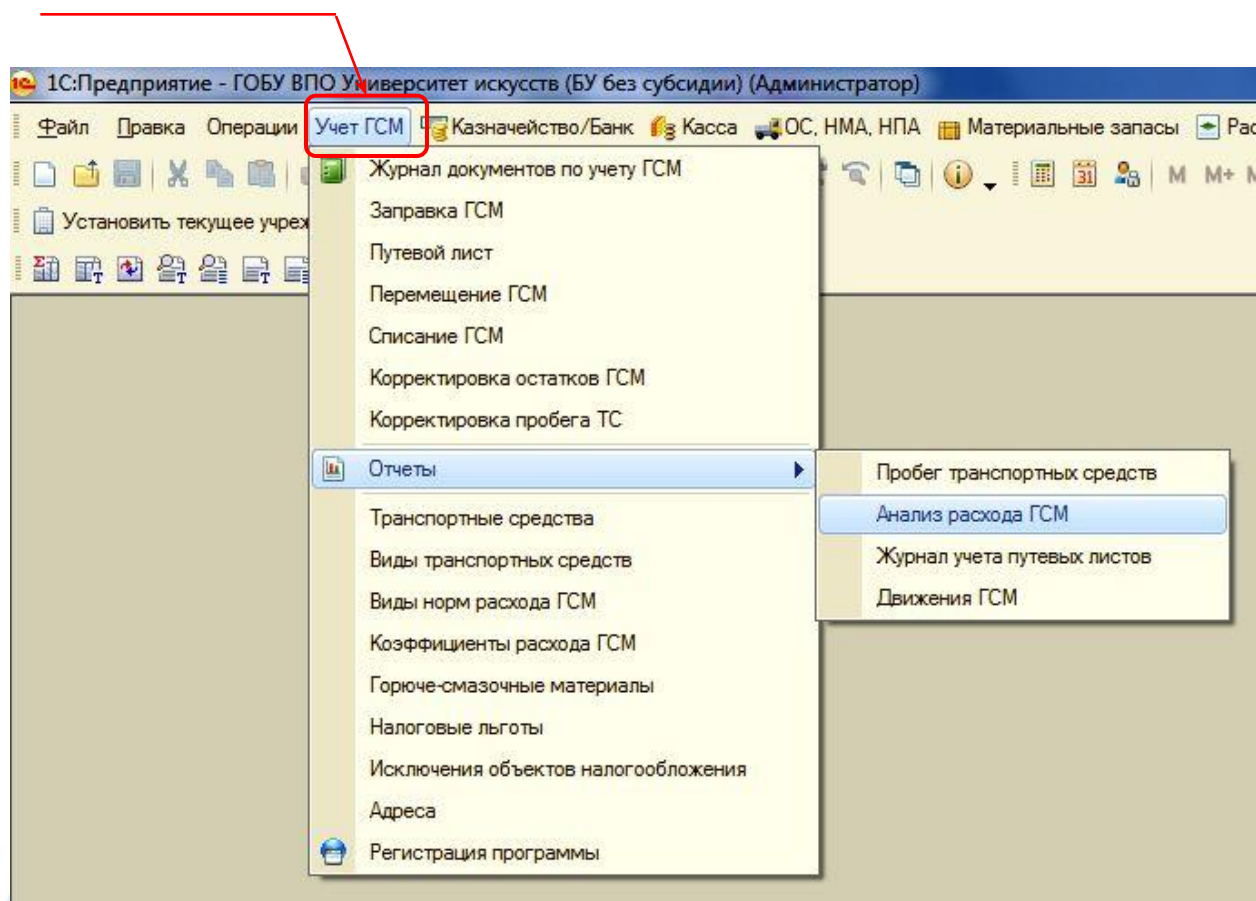


Программа позволяет

- вести учет водителей и автотранспортных средств
- задавать нормативы потребления ГСМ автотранспортными средствами в зависимости от сезона и типов трасс
- вести учет движения и контроль остатков ГСМ
- фиксировать перемещение ГСМ между транспортными средствами
- вести учет пробега транспортных средств
- осуществлять ввод, выписку и обработку путевых листов
- автоматически рассчитывать нормативный и фиксировать фактический расход топлива
- задавать гибкую настройку правил списания ГСМ для транспортных средств
- вести учет работы специального оборудования

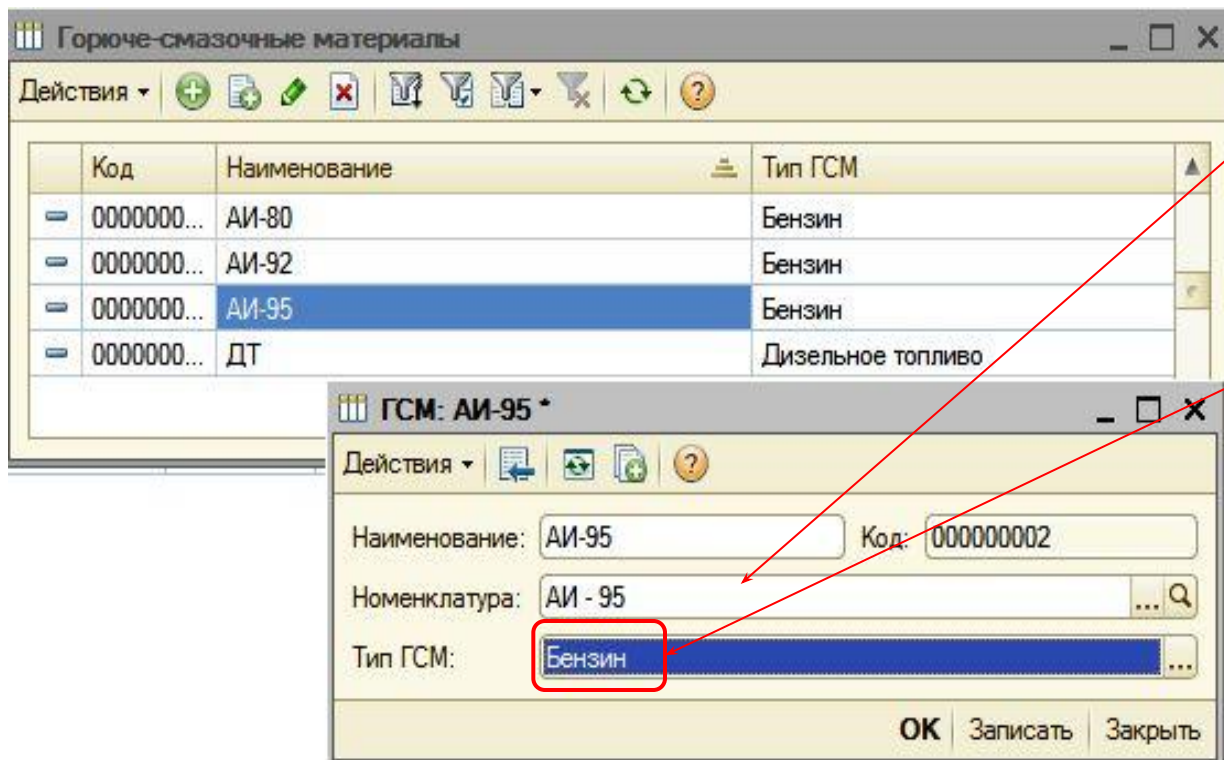
Главное меню

Все действия пользователя производятся из пункта главного меню «Учет ГСМ»



Справочник «Горюче-смазочные материалы»

В справочнике хранится список учитываемых горюче-смазочных материалов



Значение выбирается из справочника «Номенклатура»

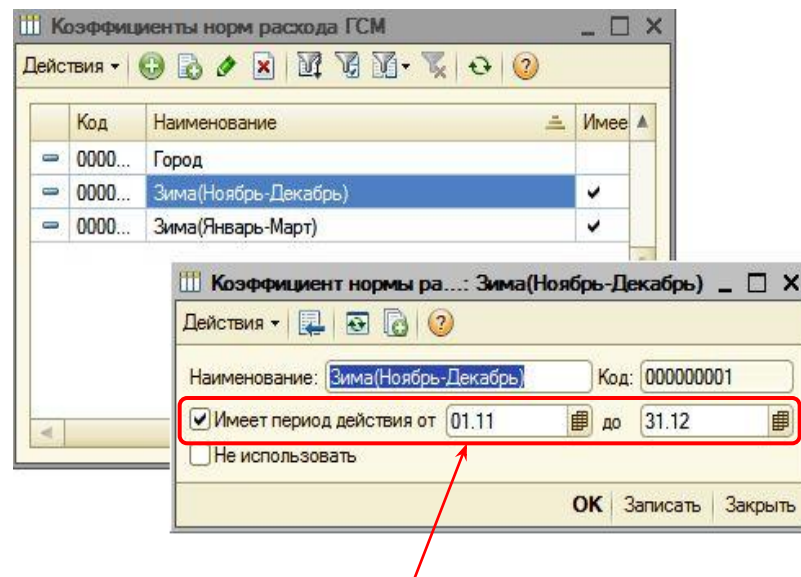
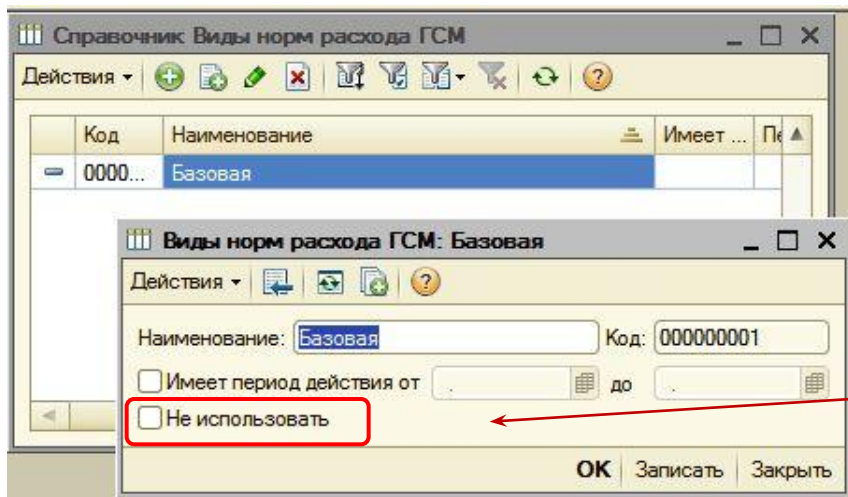
Типы ГСМ:

- Бензин
- Дизельное топливо
- Сжиженные нефтяной газ
- Сжиженный природный газ
- Техническая жидкость

Справочники «Виды норм расхода» и «Коэффициенты норм расхода»

Нормы и коэффициенты позволяют рассчитывать расход топлива в зависимости

- от времени года
- от типа трассы
- от других параметров, указанных пользователем



Можно указать период действия нормы или коэффициента

Если норма или коэффициент больше не используется, ставится флажок

Справочник «Транспортные средства»

Транспортные средства: VOLVO XC90 (E286XK 177)

Действия ▾ Перейти ▾ ?

Код: 000000002 Наименование: VOLVO XC90 (E286XK 177)

Основная **Заполнение декларации** Нормы расхода и коэффициенты

ЦМО: Орехов Р. С. - Гараж ... Q

Основное средство: VOLVO XC90 (E286XK 177) ... Q

Тип трансп. ср-ва: Легковой автомобиль ... Основной ГСМ: АИ-95 ...

Гаражный номер: Г-015

Идентификационный номер(VIN):

Номер кузова: YV1CM718731553163

Основной водитель: Орехов Роман Станиславович ... Q История

Механик: ... Q

OK | Записать | Закрыть

В справочнике хранится информация, которая автоматически подставляется в документы при выборе транспортного средства:

- центр материальной ответственности (ЦМО)
- основной ГСМ
- основной водитель
- нормы и коэффициенты расхода ГСМ

Справочник «Транспортные средства»

Транспортные средства: VOLVO XC90 (E286XK 177)

Действия ▾ Перейти ▾

Код: 000000002 Наименование: VOLVO XC90 (E286XK 177)

Основная Заполнение декларации **Нормы расхода и коэффициенты**

Нормы расхода ГСМ

История Виды норм Обновить

Вид нормы	ГСМ	Расход	Расход спец. о...	Расход при прос...
Базовая	АИ-95	15,0000		

Коэффициенты расхода ГСМ

История Коэффициенты Обновить

Коэффициент	Значение
Зима(Ноябрь-Декабрь)	1,1000
Зима(Январь-Март)	1,1000
Город	1,1000

OK Записать Закрыть

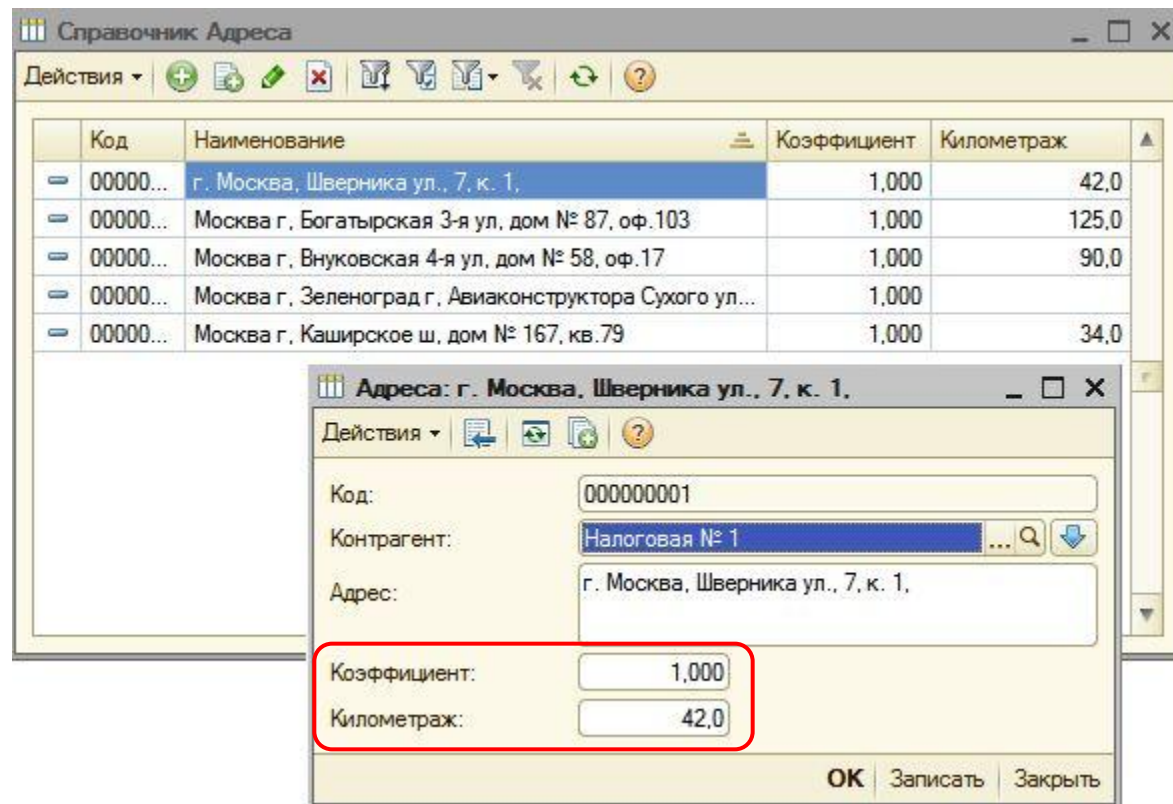
Виды норм расхода и коэффициентов выбираются из соответствующих [справочников](#)

В справочнике «Транспортные средства» задаются их значения

Справочник «Адреса»

Для каждого адреса указан **километраж** и **коэффициент**, позволяющий корректировать расчет нормативного расхода топлива.

Коэффициент зависит от условий маршрута: качества дорожного покрытия, наличия «пробок» и т. п.



Документ «Путевой лист»

Место для штампа организации

Типовая макетированная форма № 2
Утверждена постановлением Госкомстата России от 25.11.97 № 78

ПУТЕВОЙ ЛИСТ ЛЕГКОВОГО АВТОМОБИЛЯ № **БУ000003**
07.02.2011 12:00:00

Организация ГОБУ ВПО Университет ИКОУСТЕ Форма по ОКУД 0345001
наименование, адрес, номер телефона по ОКПО 02372510

Марка автомобиля BAZ

Государственный номерной знак K878BO 77 Паркный номер Г-023
Табельный номер 00000001

Водитель Петров П. И.

Удостоверение № _____ Класс _____

Лицензионная карточка _____

Регистрационный № _____ Серийный № _____

Задание водителю

В распоряжение _____

Адрес подачи _____

Время выезда из гаража, ч. мин. 11:00

Диспетчер-нарядчик _____

Время возвращения в гараж, ч. мин. 13:00

Диспетчер-нарядчик _____

Специальное задание, проезд в пути, заезд в гараж и прочие отметки _____

Автомобиль сдал водитель Петров П. И.
М.П. _____

Автомобиль технически исправен
Показания спидометра, км 79 000
Выезд разрешен
Механик Петров П. И.

Автомобиль в технически исправном состоянии
Водитель Петров П. И.

Горючее

марка	код
АИ-95	00000002

Выдано по заправочному листу № _____

Остаток при выезде	25
при возвращении	10
Расход по нормам	14,9733
фактический	15
Экономия	
Перевозка	0,0282

Автомобиль принят водителем Петров П. И.
при возвращении в гараж, км 79 165
Механик Петров П. И.

Это основной первичный документ конфигурации, в котором учитываются:

- маршрут движения транспортного средства
- пробег транспортного средства
- расход ГСМ
- работа водителя

Документ «Путевой лист»

Путевой лист: Путевой лист БУ000003 от 07.02.2011 12:00:00

Действия

МОЛ / Подразделение: Петров П. И. - Гараж Номер: БУ000003 от 07.02.2011 12:00:00

Транспортное средство: ВА3-21124 (К678ВО 77) Учреждение: ГОБУ ВПО Университет искусств (БУ без субк...)

КФО: 1 ИФО:

Отправление **Прибытие**

Дата и время выезда: 07.02.2011 11:00:00 Дата и время прибытия: 07.02.2011 13:00:00

Показания спидометра: 79 000,0 Показания спидометра: 79 165,0

Пробег всего: 165,0

Основная: **Расход ГСМ** Настройки списания БУ

N	Контрагент	Адрес	Пробег
1	Красная заря	Москва г, Зеленогр...	75,0
2	Мебельная фабрика "Проммебель"	Москва г, Внуковск...	90,0

Комментарий:

Повышающие коэффициенты

N	Коэффициент	Значение
1	Зима(Январь-Март)	1,1000
2	Город	1,1000

Расход горюче-смазочных материалов

N	ГСМ	Норма (л/100 км)	Расход по норме всего
	Вид нормы расхода		Расход фактический
1	АИ-95	7,5000	14,9738
	Базовая		15,0000

На закладке «Основная»

выбирается маршрут

На закладке «Расход ГСМ»:

- фиксируется фактический расход
- расход по норме рассчитывается автоматически

Документ «Путевой лист»

Документом «Путевой лист» производится списание фактически израсходованных ГСМ

На закладке «Настройки списания БУ» выбирается счет учета ГСМ из Рабочего плана счетов, вид движения НФА и счет дебета

Учет работы специального

Путевой лист: Путевой лист БУ000002 от 08.02.2011 9:00:00

МОЛ / Подразделение: Быков М. А. - Гараж Номер: БУ000002 от 08.02.2011 9:00:00

Транспортное средство: Передвижная электростанция ГА... Учреждение: ГОБУ ВПО Университет искусств (БУ без суб... Q

КФО: ИФО: ... X

Отправление

Дата и время выезда: 08.02.2011 9:00:00 Дата и время прибытия: 08.02.2011 17:00:00

Показания спидометра: 341 000,0 Показания спидометра: 341 125,0

Время работы спец.: 5 Время при простое: 2 Пробег всего: 125,0

Прибытие

Основная | **Время работы спецтранспорта** | **Расход ГСМ** | Настройки списания БУ

N	Тип работы	Время работы спец	Время работы простой
1	На объекте	5	2

Комментарий:

При выборе транспортного средства с типом «Специальный автомобиль» появляется возможность учитывать время работы и простоя специального оборудования и рассчитывать расход ГСМ по соответствующим

N	ГСМ	Норма (л/100 км)	Норма спец. (л/час)	Норма простой (л/час)	Расход по норме всего
	Вид нормы расхода	Расход по норме	Расход по норме спец.	Расход по норме простой	Расход фактический
1	АИ-80	17,0000	8,0000	6,0000	88,6325
	Базовая	25,7125	48,4000	14,5200	90,0000

Значения норм автоматически подставляются из справочника «Транспортные средства». Расход по норме рассчитывается автоматически

Унифицированные печатные формы



путевой лист легкового
автомобиля

форма № 3



путевой лист специального
автомобиля

форма № 3-спец



путевой лист грузового
автомобиля (сдельный)

форма № 4-С



путевой лист грузового
автомобиля (повременный)

форма № 4-П



путевой лист автобуса

форма № 6

Журнал учета движения путевых

ЛИСТОВ

Формируется из пункта меню «ГСМ» – «Отчеты» за определенный период, по всем или выбранным водителям

Журнал учета путевых листов

Вариант отчета: Основной Выбрать вариант...

▶ Сформировать ⚙ Настройка... Все действия ▼ ?

Период отчета: 01.01.2011 - 31.12.2011

Учреждение: ГОБУ ВПО Университет искусств (БУ без субсидии)

Водитель: Равно Орехов Роман Станиславович

Отбор: Водитель Равно "Орехов Роман Станиславович"

от 28.11.97 N 78

Учреждение: ГОБУ ВПО Университет искусств (БУ без субсидии)

Форма по ОКУД

Код
0345008

по ОКПО

02372510

**ЖУРНАЛ
УЧЕТА ДВИЖЕНИЯ ПУТЕВЫХ ЛИСТОВ
с 01.01.2011 по 31.12.2011**

Номер путевого листа	Дата выдачи путевого листа	Водитель		Гаражный номер автомобиля	Подпись			Примечание
		Фамилия, имя, отчество	Табельный номер		водителя в получении путевого листа	Диспетчера и дата приемки путевого листа и документов от водителя	Бухгалтера и дата премки путевого листа	
1	2	3	4	5	6	7	8	9
БУ000004	05.03.2011	Орехов Роман Станиславович	0000000014	Г-015				

Заправка ГСМ

Обычно в конце месяца организация получает общий счет за топливо, которым заправлялись транспортные средства. Документ «**Заправка ГСМ**» позволяет фиксировать заправку горюче-смазочными материалами с разбивкой по машинам и водителям

Покупка материальных запасов № БУ000002 от 01 февраля 2011 г.

Печать 1 экз. Только просмотр Сохранить копию... Сохранить в базе ?

Заправка ГСМ № БУ000002 от 01 февраля 2011 г.

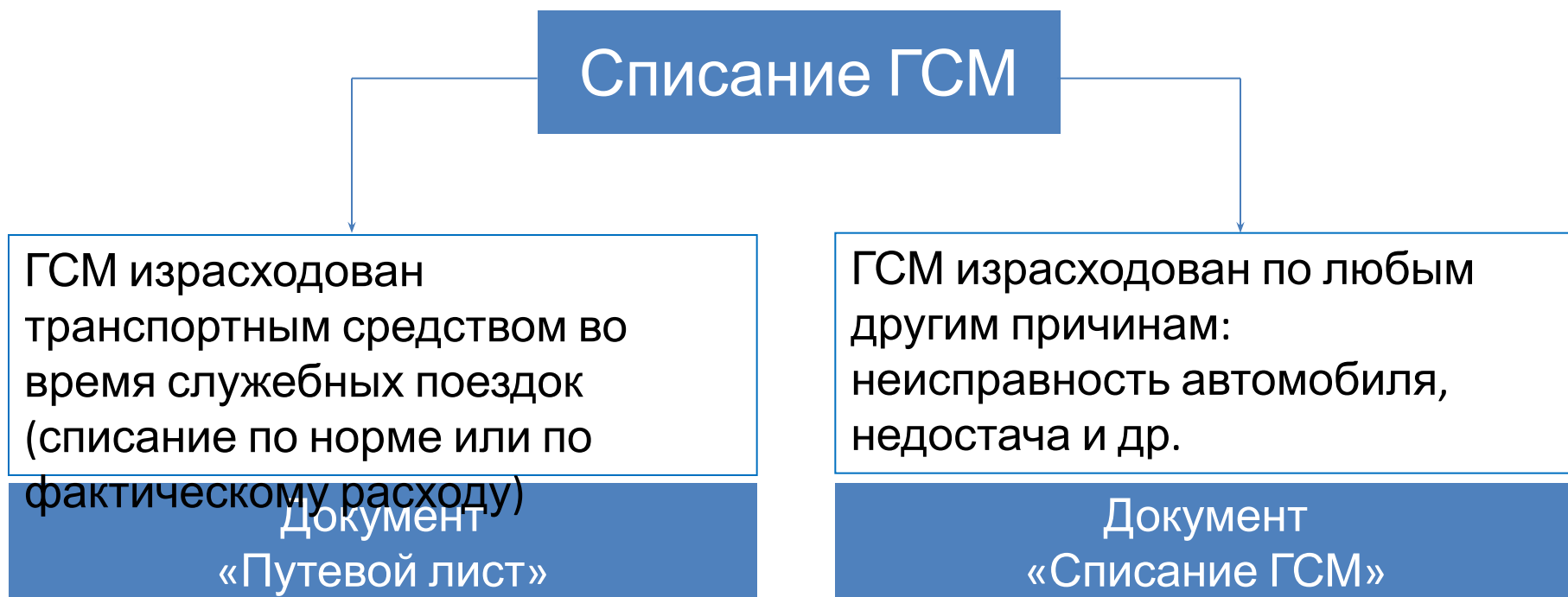
Учреждение: ГОБУ ВПО Университет искусств (БУ без субсидии)
ГСМ: АИ-95

№ п/п	Транспортное средство МОЛ/Подразделение	Всего кол-во:	1	2	3	4	5	6	7	8	9	10	11	12	13	14	15	
			Всего сумма:	16	17	18	19	20	21	22	23	24	25	26	27	28	29	30
1	VOLVO XC90 (E286XK 177)	70			30							30						
	Орехов Р. С. - Гараж	1 995							10									
2	ВАЗ-21124 (К678ВО 77)	45						25										
	Петров П. И. - Гараж	1 282,5													20			
Итого кол-во:		115	л															
Итого сумма:		3 277,5	RUB															

Другие печатные
формы:

Бухгалтерская справка
Приходный ордер М4

Списание ГСМ



Документ «Списание ГСМ»

Списание ГСМ: Списание ГСМ БУ000002 от 03.03.2011 12:00:00

Действия

МОЛ / Подразделение: Орехов Р. С. - Гараж Номер: БУ000002 от 03.03.2011 12:00:00

Транспортное средство: VOLVO XC90 (E286XK 177) Учреждение: ГОБУ ВПО Университет искусств (БУ без субси... ИФО:

Данные по ГСМ Члены комиссии

N	Кт (КПС)	Кт (Счет)	Кт (КЭК)	Количество	Сумма	Дт (КПС)	Дт (Счет)	Дт (КЭК)
КФО	ГСМ		Ед. изм.			Дт (Субконто 2)		
	Вид движения НФА					Дт (Субконто 3)		
						Дт (Субконто 4)		
1	0740706430...	105.33	440	10,000	281,87	07407064300...	401.20	226
1	АИ-95		л					
	Списано на нужды учреждения							

Комментарий:

Акт о списании материалов Печать OK Записать Закреть

Параметры списания:

- Счет кредита (включая КПС и КЭК)
- Вид движения НФА
- Счет дебета (включая КПС и КЭК)

Заполнение состава комиссии:

- из справочника «Сотрудники»
- из справочника «Постоянно действующие комиссии»

Печатные формы:

- Бухгалтерская справка
- Акт о списании материалов

Перемещение ГСМ



Отправитель

- транспортное средство
- центр финансовой ответственности

Передано: количество

Счет отправителя

Вид
ГСМ



Получатель

- транспортное средство
- центр финансовой ответственности

Затребовано: количество

Счет получателя

Печатные формы:

- Требование-накладная (М11)
- Накладная (М-15)
- Бухгалтерская справка

Отчеты

Наименование	Что показывает
Анализ расхода ГСМ	<ul style="list-style-type: none">▪ Расход ГСМ по норме и фактический;▪ Разница между нормой и фактом по каждому путевому листу;▪ Итоговая сумма по каждому виду расхода ГСМ и отклонению
Движения ГСМ	Движения ГСМ за выбранный период (по каждому документу и в сумме по транспортному средству): <ul style="list-style-type: none">▪ начальный остаток▪ приход▪ расход▪ конечный остаток
Пробег транспортных средств	<ul style="list-style-type: none">▪ Показания одометра на начало периода▪ Пробег за период, км▪ Показания одометра на конец периода

Варианты поставки и цены



Программа поставляется в электронном и коробочном варианте

Продукт	Стоимость
КАМИН:Учет ГСМ для государственных учреждений. Версия 1.0 (Электронный вариант): <ul style="list-style-type: none">▪Дистрибутив программы▪Руководство пользователя▪Лицензионный договор <i>в электронном виде</i>	5600
КАМИН:Учет ГСМ для государственных учреждений. Версия 1.0 (Коробочный вариант) <ul style="list-style-type: none">▪Фирменная коробка ПП КАМИН▪Дистрибутив программы на диске▪Книга «Руководство пользователя»▪Лицензионный договор	6200
КАМИН:Учет ГСМ для государственных учреждений. Версия 1.0 (Руководство пользователя)	600

Условия сопровождения

программы

Программа сопровождается **бесплатно!**

Зарегистрированные пользователи получают:



доступ к обновлениям
программы



консультации по работе
с программой

**Спасибо
за внимание!**

