



**«Реализация программ развития
инновационной инфраструктуры
федеральных образовательных
учреждений высшего
профессионального образования»**



Реализация программ развития инновационной инфраструктуры федеральных образовательных учреждений высшего профессионального образования

Постановление Правительства Российской Федерации от 09 апреля 2010 г. № 219

Необходимость качественно нового подхода к развитию высшего образования с учетом требований инновационного развития общества и меняющейся конъюнктуры на рынке труда

Подготовка кадров, как краеугольный камень будущей национальной инновационной системы.

Ликвидация «разрыва поколений» в среде преподавателей и ученых

Выход на уровень требований единого европейского образовательного пространства.

Характеристика механизма государственной поддержки развития инновационной инфраструктуры в ВУЗах

Новая модель организации образования - опора на науку и инновации.

Интеграция вузовской науки, инновационной деятельности и образовательного процесса (единое целое)

Глобализация – интеграция российских ВУЗов в мировую науку и образование

Комфортная внедренческая среда.

Ориентация на потребности страны – подготовка кадров по направлениям модернизации

Планируемые эффекты от реализации механизма государственной поддержки развития инновационной инфраструктуры в ВУЗах

Повышение качества подготовки специалистов

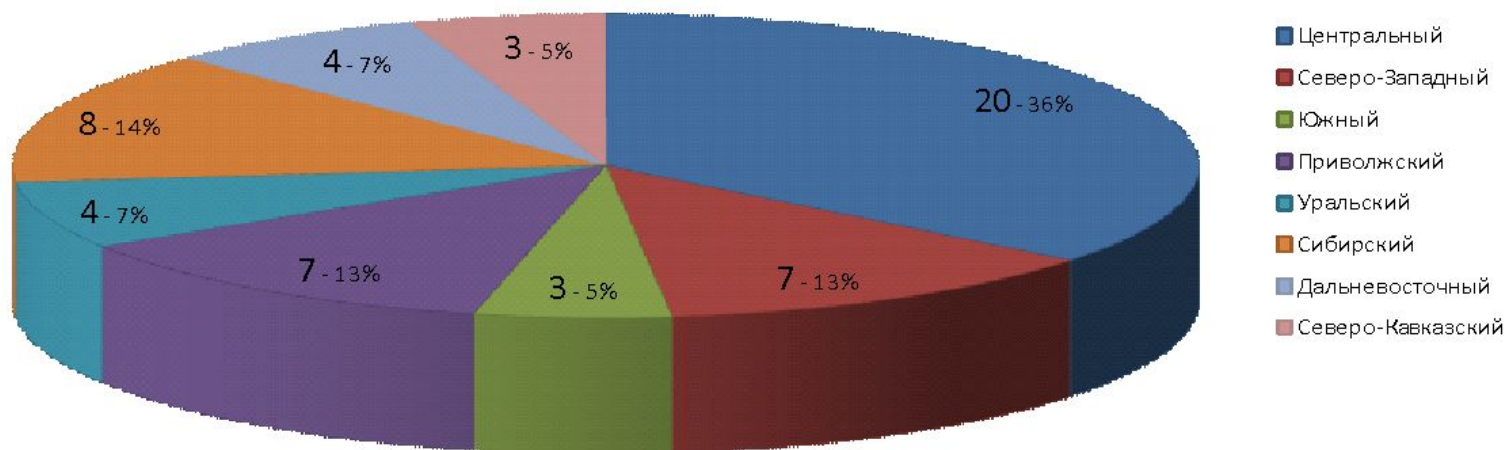
Повышение качества научной продукции ВУЗов

Повышение качества инновационной продукции ВУЗов

Развитие инновационной инфраструктуры ВУЗов – платформа для реализации ПИР
Создание условий для развития кооперации российских ВУЗов и организаций, реализующих комплексные проекты по созданию высокотехнологичного производства
Создание условий для привлечения ведущих зарубежных ученых к проведению научных исследований в российских ВУЗах
Университеты как центры инновационного развития регионов



Распределение ВУЗов-победителей конкурса в рамках мероприятий
ПП 219 по федеральным округам





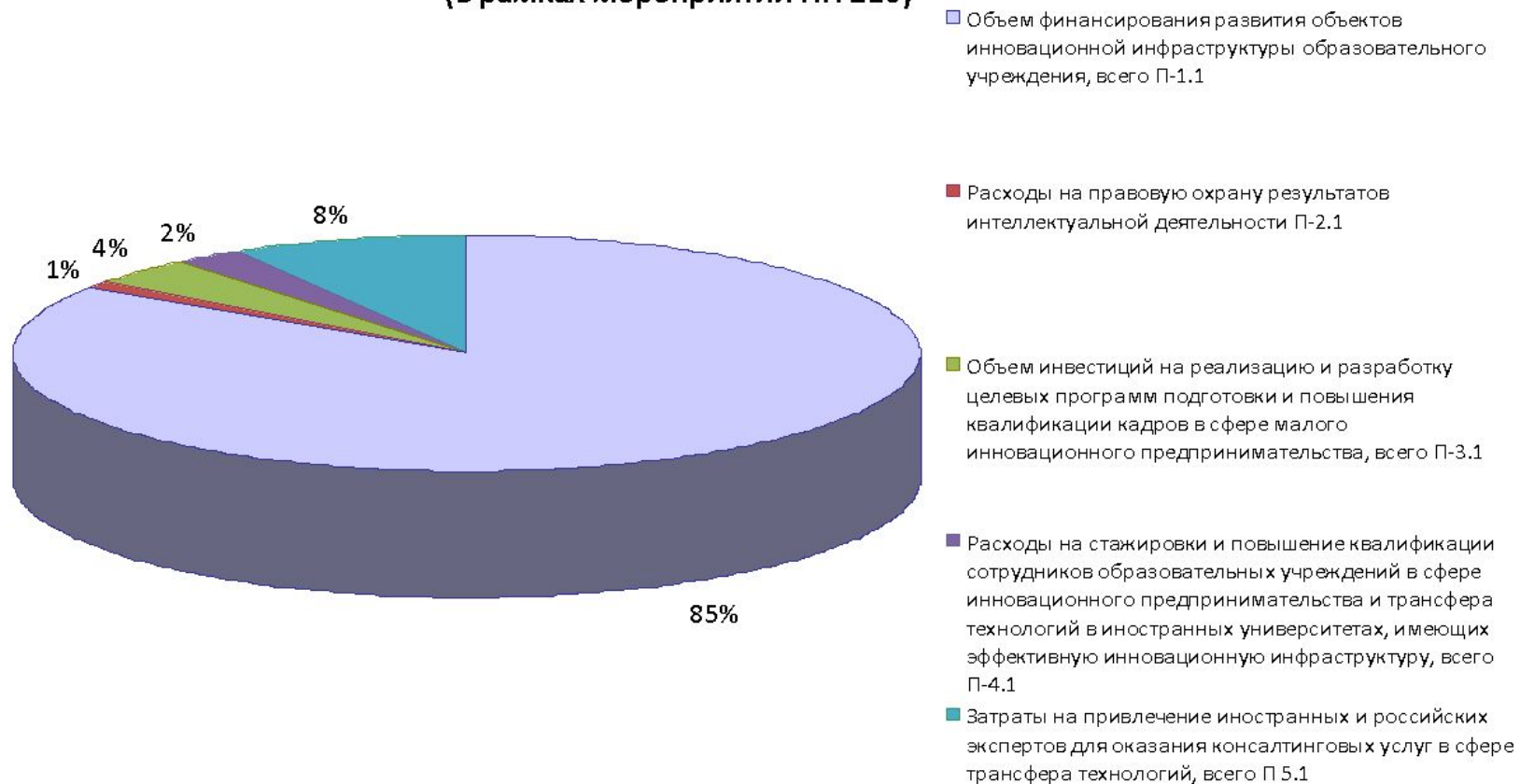
Постановление Правительства Российской Федерации от 09 апреля 2010 г. № 219



№№ пп.	Приоритетные направления модернизации и технологического развития экономики	Количество
1	Космические технологии, связанные с телекоммуникациями, включая и ГЛОНАСС, и программу развития наземной инфраструктуры	27
2	Медицинские технологии, прежде всего диагностическое оборудование, а также лекарственные средства	34
3	Стратегические информационные технологии, включая вопросы создания суперкомпьютеров и разработки программного обеспечения	21
4	Энергоэффективность и энергосбережение, в том числе вопросы разработки новых видов топлива	47
5	Ядерные технологии	14

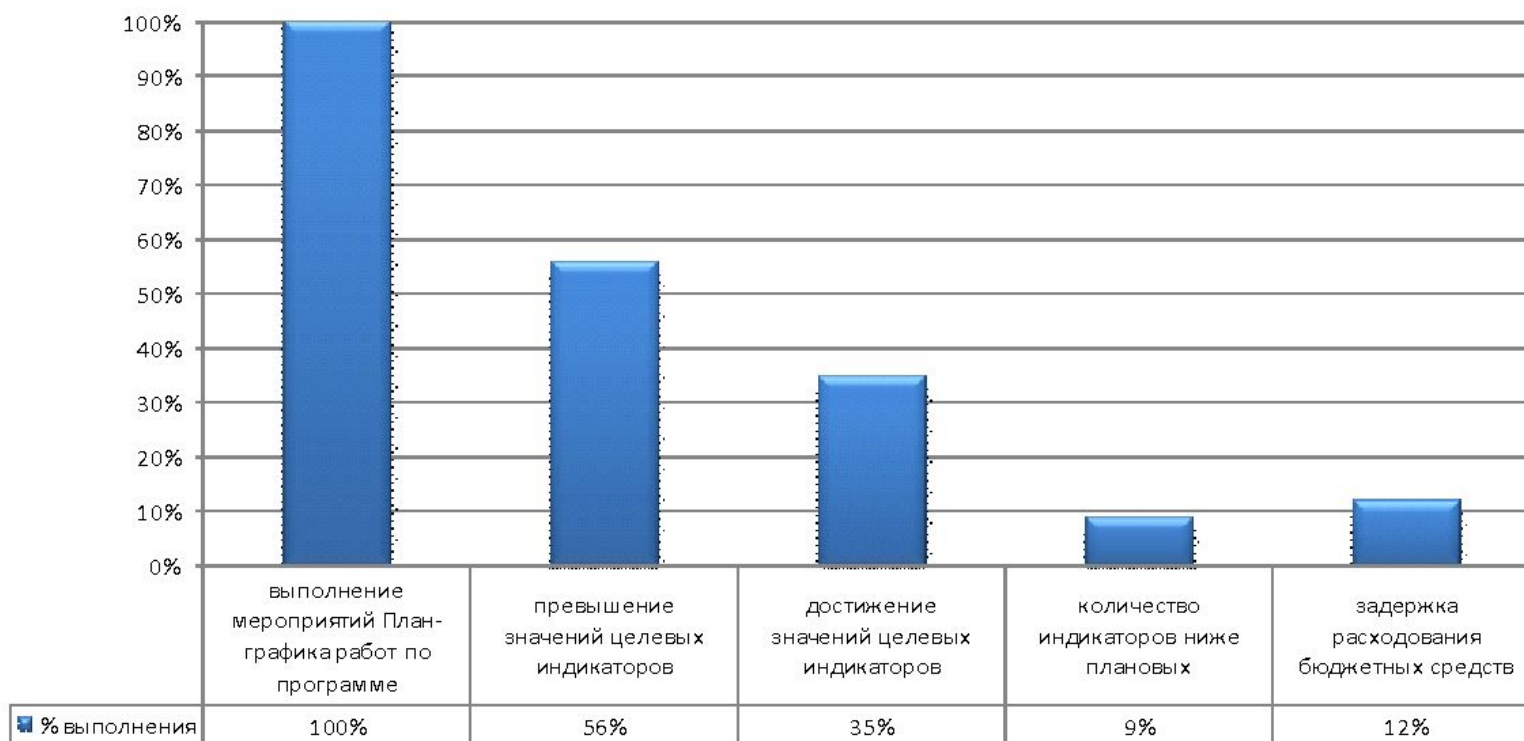


Распределение средств по направлениям финансирования (в рамках мероприятий ПП 219)





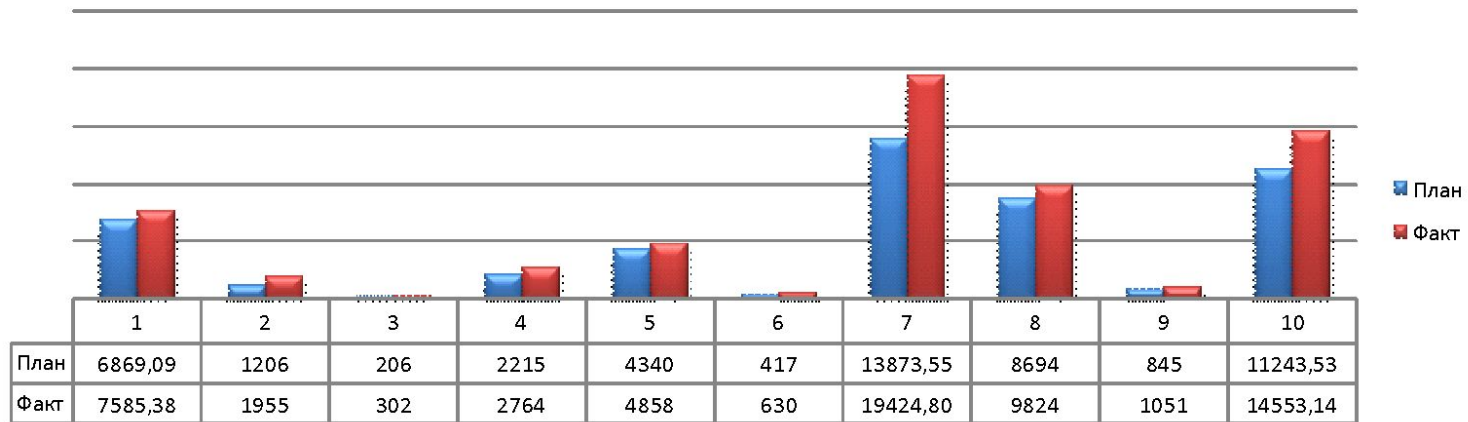
Основные результаты выполнения мероприятий по реализации программ развития инновационной инфраструктуры ВУЗов





Постановление Правительства Российской Федерации от 09 апреля 2010 г. № 219

Выполнение индикаторов программ инновационного развития ВУЗами в 2010 году (в рамках мероприятий ПП 219)



1	Объем выполняемых на базе инновационной инфраструктуры работ и услуг
2	Количество результатов интеллектуальной деятельности, принятых к бюджетному учету
3	Количество созданных хозяйственных обществ
4	Количество рабочих мест в созданных инновационной инфраструктуре и хозяйственных обществах
5	Количество студентов, аспирантов и представителей профессорско-преподавательского состава, участвующих в работе хозяйственных обществ
6	Количество реализуемых созданными хозяйственными обществами проектов
7	Объем научно-исследовательских и опытно-конструкторских работ
8	Количество подготовленных и повысивших квалификацию инновационно-ориентированных кадров для малого и среднего инновационного предпринимательства
9	Численность профессорско-преподавательского состава и сотрудников, прошедших стажировки и программы повышения квалификации в сфере инновационного предпринимательства и трансфера технологий на базе объектов инновационной инфраструктуры ведущих иностранных университетов
10	Объем высокотехнологичной продукции, созданной с использованием элементов инновационной инфраструктуры