

Рекреационные  
ресурсы  
Лунинского  
района

Современная география всё больше превращается из системы описательных наук в систему наук конструктивного плана, помогающих практически решать важнейшие народнохозяйственные задачи. В последнее десятилетие среди других областей знаний конструктивного направления в географии обособилась новая отрасль – рекреационная, занимающаяся организацией отдыха.

Институт географии РАН использовал системный подход при решении географических задач организации отдыха и лечения людей. С этих позиций объектом изучения рекреационной географии определена территориальная рекреационная система (ТРС).

ТРС

```
graph TD; A[ТРС] --> B[Лечебные]; A --> C[Оздоровительные]; A --> D[Спортивные]; A --> E[Познавательные];
```

Лечебные

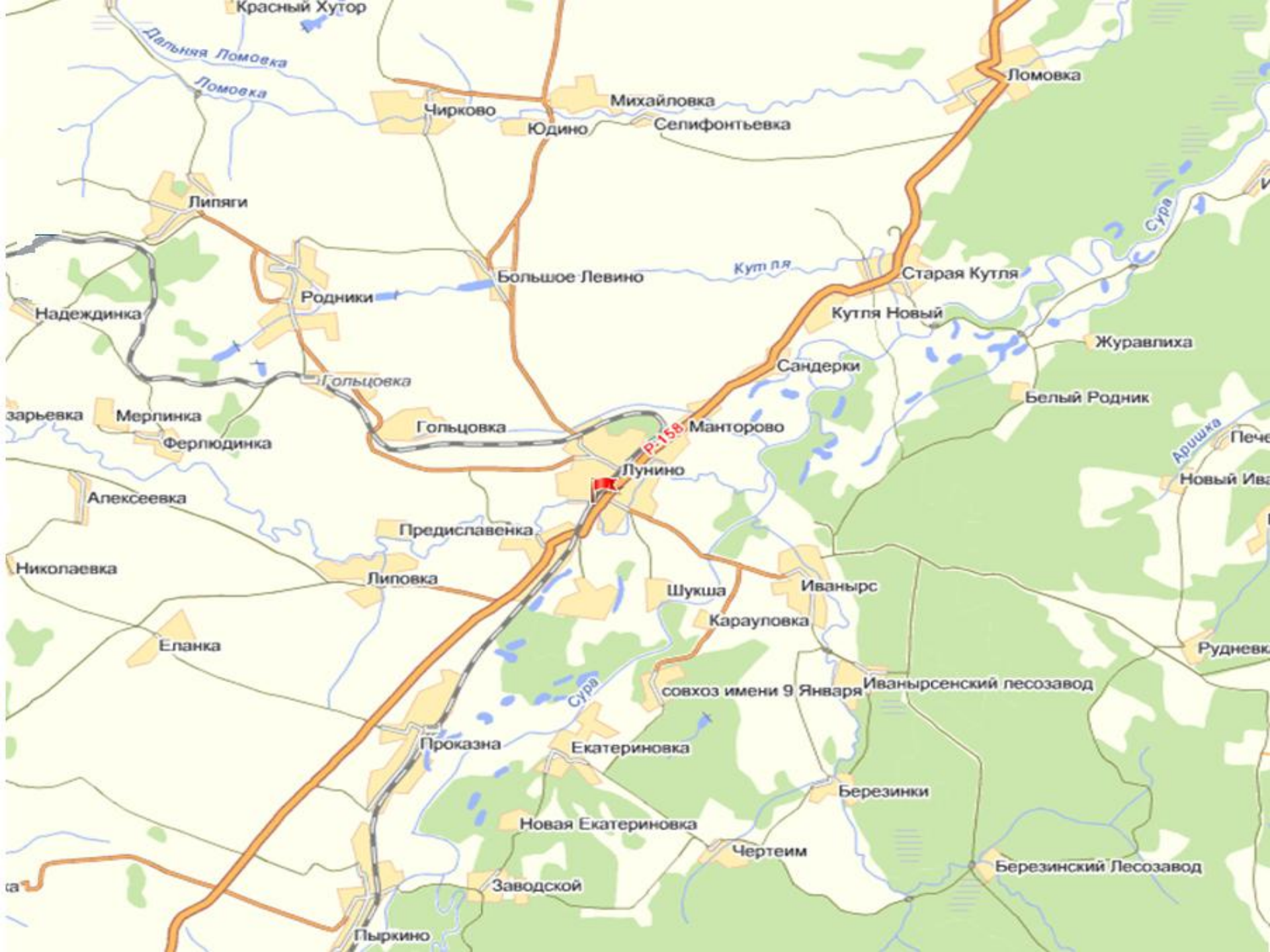
Оздорови  
тельные

Спортивные

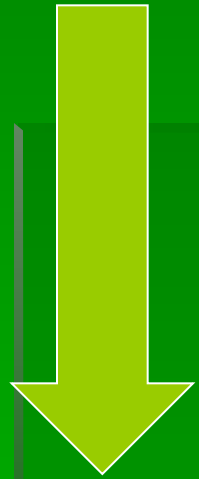
Познавате  
льные

Актуальность работы связана с необходимостью развития рекреации в Лунинском районе.

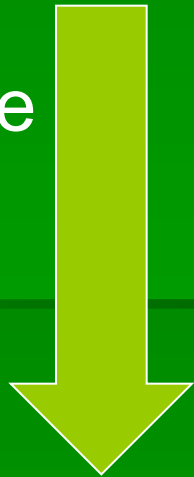
Цель данной работы: изучение рекреационных ресурсов Лунинского района Пензенской области.



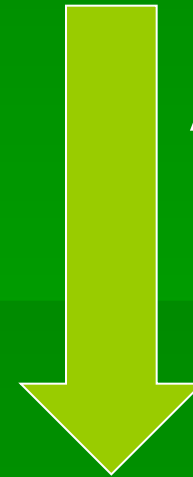
# Рекреационные ресурсы



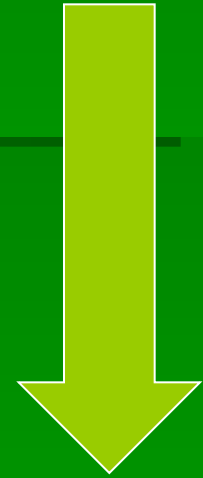
Климатические



Гидрологические



Флористические



Антропогенные

# Климатические рекреационные ресурсы

## Средние месячные и средняя годовая температура Лунинского района

I	II	III	IV	V	VI	VII	VIII	IX	X	XI	XII	Год
-11,4	-11,2	-6,1	5,2	14,1	18,8	19,4	18,0	11,8	4,2	-3,6	-3,7	-4,3



# Гидрологические рекреационные ресурсы

# Река Сура



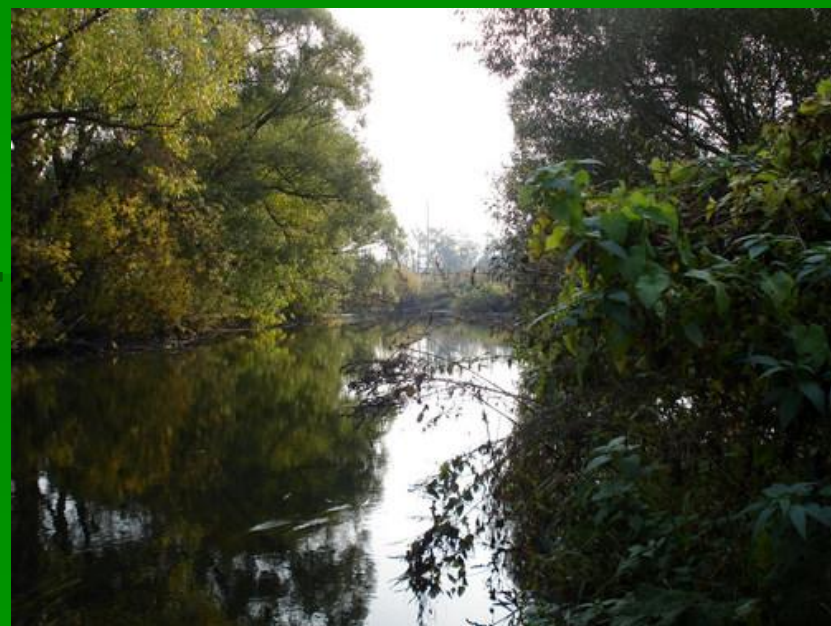
# Река Шукша





Река Вьяс

Река Пелетьма





Озеро Чапчор

Озеро Шевокал



# Озеро Сандерское



# Озеро Чапчор



# Рогольник плавающий





# Ломовские моховые болота



# Торфяник





**Мирт болотный**  
**Богульник болотный**

**Росянка круглолистная**  
**Клюква болотная**





Голубика

Плаун





Паутинник фиолетовый



Осиновик белый

# Флористические рекреационные ресурсы

# Бор



# Антропогенные рекреационные ресурсы



# Е. К. Медянцева





Хор Медянцевой

## Соломенные сувениры



# А. В. Суворов



# Храм с. Лесной Вьяс



# Т. З. Семушкин



Вышеописанные рекреационные ресурсы территории Лунинского района позволяют развивать все виды туризма и медико-биологическую рекреацию. Геологические и флористические ресурсы имеют ценное значение как объекты мест отдыха населения, представляют предметы познавательной, научной коллекционной и фармацевтической рекреации. Особо охраняемые природные территории Лунинского района имеют все показания для данных целей. Наличие культурно-исторических мест на территории Лунинского района дают возможность познакомиться с историей района, с различными историческими событиями, известными людьми, для которых Лунинский район – это или место рождения, или проживания.

СПАСИБО ЗА ВНИМАНИЕ!