



# Презентация



## Построенные объекты



# Преимущества в сотрудничестве

- STATS группа может предложить интегрированные решения (например: проектирование + строительство + обслуживание), тем самым **обеспечивая реализацию полного цикла развития** недвижимости начиная с идеи заказчика и кончая обслуживанием арендаторов или собственников в построенном здании
- Командная работа компаний STATS группы обеспечивает **более быстрое и качественное решение** задач и возникающих проблем во время реализации проекта
- Общей миссией компаний STATS группы является **удовлетворение нужд и желаний заказчика используя совместное сотрудничество** в проектных и строительных работах, и так же в проектах по развитию недвижимости и их дальнейшему обслуживанию



# Предприятия STATS группы



Администрирование,  
материнское  
предприятие



Торговля строительной  
техникой и инструментами  
и сдача их на прокат



Строительное  
проектирование



Торговля строительной  
техникой и инструментами  
и сдача их на прокат



Строительство



Развитие проектов  
недвижимого  
имущества



Услуг архитекторов,  
конструкторов,  
инженеров-сетевиков



Ведение хозяйственной  
деятельности  
недвижимого имущества



TUKO Ice  
Company



Строительство и  
инженерные услуги



Строительство



Альтернативные источники  
энергии  
Энергосберегающие решения  
Пассивные дома

- Строительная компания "Buvuznemums STATS" **основана в 1993 году в Латвии**
- **Наша миссия – мы являемся социально ответственной компанией**, которая осуществляет полный жизненный цикл строительных проектов в соответствии с нуждами и желаниями заказчика и требованиями законодательства
- Основные направления – как **генеральный подрядчик** выполняем **строительные работы** новых жилых, офисных, спортивных, производственных и торговых зданий, производим **реконструкционные работы**
- Имеем **многолетний опыт** в проектировании и строительстве **спортивных зданий и сооружений** – спортивные залы, многофункциональные спортивные холлы, ледовые холлы
- **Оборот** в 2006 финансовом году составил **15,1 миллионов EUR**, в 2007 году - **9,6 миллионов EUR**, оборот в 2008 году - **28 миллионов EUR**



# Качество

- Начиная с 2005 года “Buvuznemums STATS” работает в соответствии с требованиями разработанной интегрированной системой управления качеством и управлением окружающей среды, что подтверждают сертификаты **ISO 9001** и **ISO 14001**
- В 2007 году “Buvuznemums STATS” получил награду **Золотой шлем 2007** за организацию охраны труда на своих строительных объектах



# Основные направления

- **Торговые центры**
- **Спортивные здания**
- **Индустриальные здания**
- **Общественные и коммерческие здания**
- **Многоэтажные жилые дома**



# Торговые центры



[Начало](#)

[Торговые центры](#)

[Спортивные здания](#)

[Индустриальные  
здания](#)

[Общественные и  
коммерческие здания](#)

[Многоэтажные  
жилые дома](#)

[Реставрация](#)

# Торговый центр “ELVI ”

**(Сигулда, Латвия)**

площадь построенного здания: 2 260 м<sup>2</sup>,

благоустроенная территория: 3 620 м<sup>2</sup>

сдан в эксплуатацию: апрель 2002 года





# Торговый центр “SB”

(Валмиера, Латвия)

площадь построенного здания: 700 м<sup>2</sup>

благоустроенная территория: 400 м<sup>2</sup>

сдан в эксплуатацию: октябрь 2001 года



# Торговый центр “DEPO”

**(Рига, Латвия)**

объём построенного здания: 10 000 м<sup>2</sup>,  
 благоустроенная территория: 26 416 м<sup>2</sup>  
 сдан в эксплуатацию: ноябрь 2006 года



# Торговый центр “DEPO”

(Валмиера, Латвия)

объём построенного здания: 8200 м<sup>2</sup>,

благоустроенная территория: 4395 м<sup>2</sup>

сдан в эксплуатацию: июнь 2008 года



# Торговый центр “K-Rauta”

(Резекне, Латвия)

площадь построенного здания: 4 280 m<sup>2</sup>,

благоустроенная территория: 6 000 m<sup>2</sup>

сдан в эксплуатацию: октябрь 2008 года

Объединённый проект типа *Design & build*



# Торговый центр “ELVI”

(Балвы, Латвия)

площадь построенного здания: 3 960 м<sup>2</sup>,

благоустроенная территория: 6 700 м<sup>2</sup>

сдан в эксплуатацию: ноябрь 2008 года



# Торговый центр “Liiba”

Кекава, Латвия

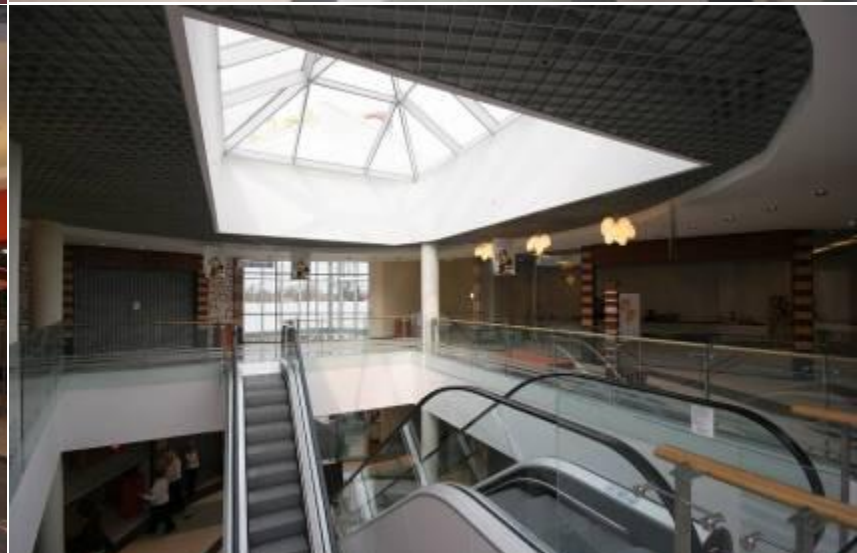
площадь построенного здания: 9335 м<sup>2</sup>,

благоустроенная территория: 8738 м<sup>2</sup>

сдан в эксплуатацию: апрель 2009 года



# Торговый центр “Liiba” в Кекаве



[Начало](#)

[Торговые центры](#)

[Спортивные здания](#)

[Индустриальные  
здания](#)

[Общественные и  
коммерческие здания](#)

[Многоэтажные  
жилые дома](#)

[Реставрация](#)

# Торговый центр “Liiba” в Кекаве





# Торговый центр “Dauga”

Огре, Латвия

площадь построенного здания: 8170 м<sup>2</sup>,

сдан в эксплуатацию: июнь 2009 года



# Торговый центр “Dauga” в Огре

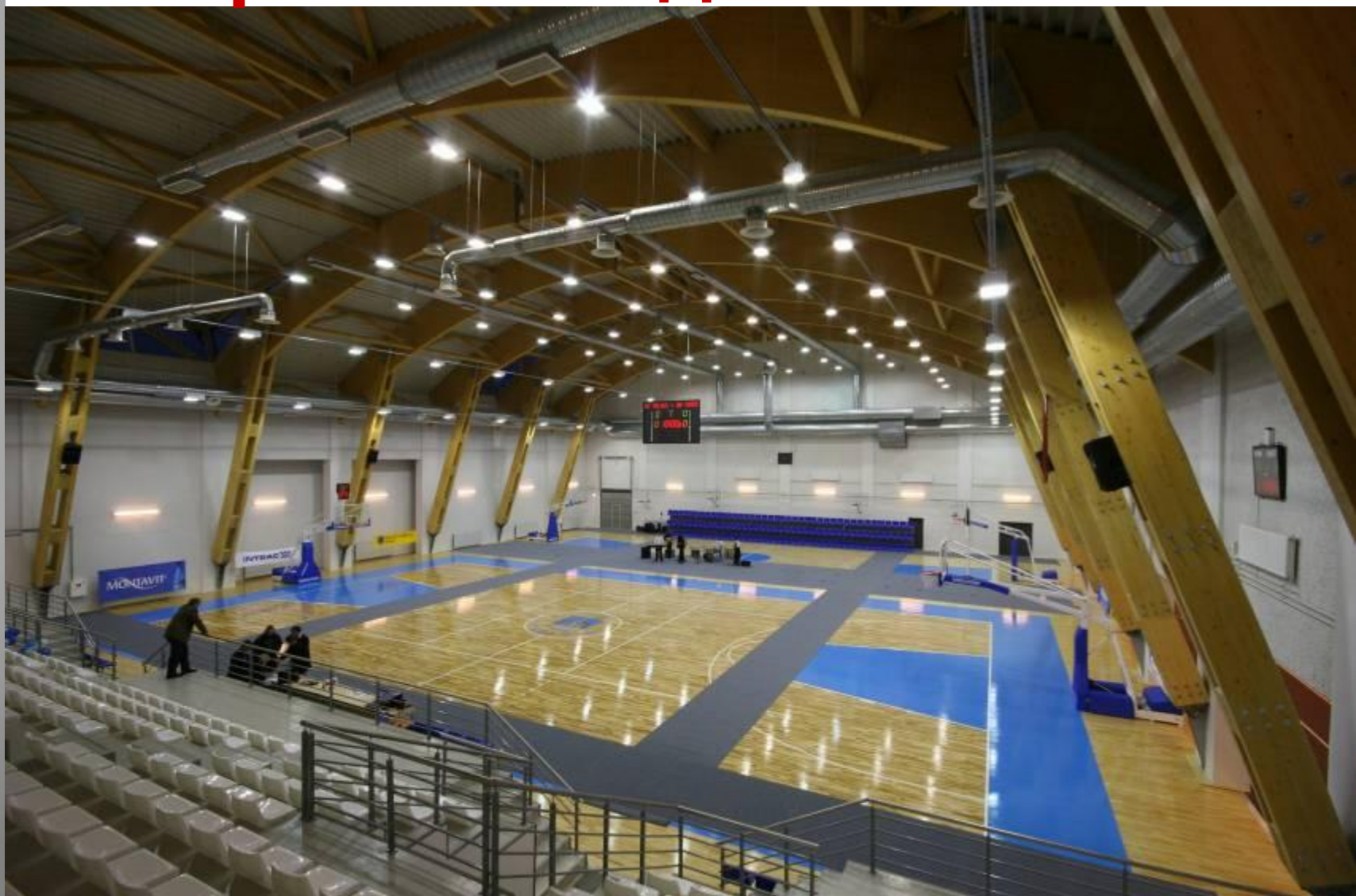


# Торговый центр “Dauga” в Огре





# Спортивные здания



[Начало](#)

[Торговые центры](#)

[Спортивные здания](#)

[Индустриальные здания](#)

[Общественные и коммерческие здания](#)

[Многоэтажные жилые дома](#)

[Реставрация](#)

# Ледовый холл для спортивного центра “Daugavas stadions”

**(Рига, Латвия)**

площадь построенного здания: 3168 м<sup>2</sup>

сдан в эксплуатацию: октябрь 2000 года



# Бассейн

**(Приекули, Латвия)**

площадь построенного здания: 1 200 м<sup>2</sup>,

благоустроенная территория: 980 м<sup>2</sup>

сдан в эксплуатацию: декабрь 2003 года



# Спортивный зал

**(Валмиера, Латвия)**

сдан в эксплуатацию: декабрь 2002 года



# Спортивный зал

**(Друвиена, Латвия)**

площадь построенного здания: 787 м<sup>2</sup>,  
 благоустроенная территория: 2 730 м<sup>2</sup>  
 сдан в эксплуатацию: сентября 2008 года  
 проект типа Designe & Build





# Ледовый холл “Тико” с гостиницей

**(Тукумс, Латвия)**

площадь построенного здания: 3 800 м<sup>2</sup>,

благоустроенная территория: 5 200 м<sup>2</sup>

сдан в эксплуатацию: октябрь 2005 года



# Ледовый холл “Тико” с гостиницей



Начало

[Торговые центры](#)

[Спортивные здания](#)

[Индустриальные здания](#)

[Общественные и коммерческие здания](#)

[Многоэтажные жилые дома](#)

[Реставрация](#)

# Спортивный холл

**(Салдус, Латвия)**

площадь построенного здания: 3 300 м<sup>2</sup>,

благоустроенная территория: 10 680 м<sup>2</sup>

сдан в эксплуатацию: декабрь 2007года



# Спортивный холл

**(Добеле, Латвия)**

площадь построенного здания: 3 900 м<sup>2</sup>,

благоустроенная территория: 8 134 м<sup>2</sup>

сдан в эксплуатацию: декабрь 2006 года



# Спортивный холл в Добеле



[Начало](#)

[Торговые центры](#)

[Спортивные здания](#)

[Индустриальные  
здания](#)

[Общественные и  
коммерческие здания](#)

[Многоэтажные  
жилые дома](#)

[Реставрация](#)

# Индустриальные здания



[Начало](#)

[Торговые центры](#)

[Спортивные здания](#)

[Индустриальные  
здания](#)

[Общественные и  
коммерческие здания](#)

[Многоэтажные  
жилые дома](#)

[Реставрация](#)

## Склады распределения продукции “D.S.M.”

**(Рига, Латвия)**

площадь построенного здания: 1800 м<sup>2</sup>

сдан в эксплуатацию: январь 2002 года



## Производственное здание с бюро – Ostby Holding

**(Пинки, Латвия)**

площадь построенного здания: 7 060 м<sup>2</sup>

сдан в эксплуатацию: февраль 2006 года





# Склады хранения сухих смесей

## Склады хранения сухих смесей

для молоко обрабатывающего предприятия “Valmieras Piens” (Валмиера, Латвия)

площадь построенного здания: 1900 м<sup>2</sup>

сдан в эксплуатацию: январь 2004 года



# Производственное здание Peruzza

**(Ропажы, Латвия)**

площадь построенного здания: 1 720 м<sup>2</sup>,

благоустроенная территория: 14 677 м<sup>2</sup>

сдан в эксплуатацию: июнь 2007 года





# Общественные и коммерческие здания



[Начало](#)

[Торговые центры](#)

[Спортивные здания](#)

[Индустриальные  
здания](#)

[Общественные и  
коммерческие здания](#)

[Многоэтажные  
жилые дома](#)

[Реставрация](#)

## Реконструкция интерната для начальной школы

**(Сигулда, Латвия)**

площадь здания: 1 000 м<sup>2</sup>

сдан в эксплуатацию: декабрь 2005 года



## Кафе “Pie Brāla”

**(Вангажы, Латвия)**

площадь построенного здания: 260 м<sup>2</sup>

сдан в эксплуатацию: август 2003 года



# Реконструкция автовокзала

**(Лимбажи, Латвия)**

площадь здания: 320 м<sup>2</sup>

сдан в эксплуатацию: июнь 2005 года



## Реконструкция комплекса отдыха

**(Лигатне, Латвия)**

общая площадь зданий: 1 774 м<sup>2</sup>

сдан в эксплуатацию: июль 2007 года



# Общественное здание

**(Тукумс, Латвия)**

площадь построенного здания: 1140 м<sup>2</sup>

сдан в эксплуатацию: февраль 2008 года





# Реконструкция Доктората

**(Добеле, Латвия)**

площадь здания: 500 м<sup>2</sup>

сдан в эксплуатацию: ноябрь 2007 года



## Реконструкция офисного здания STATS Группы

**(Рига, Латвия)**

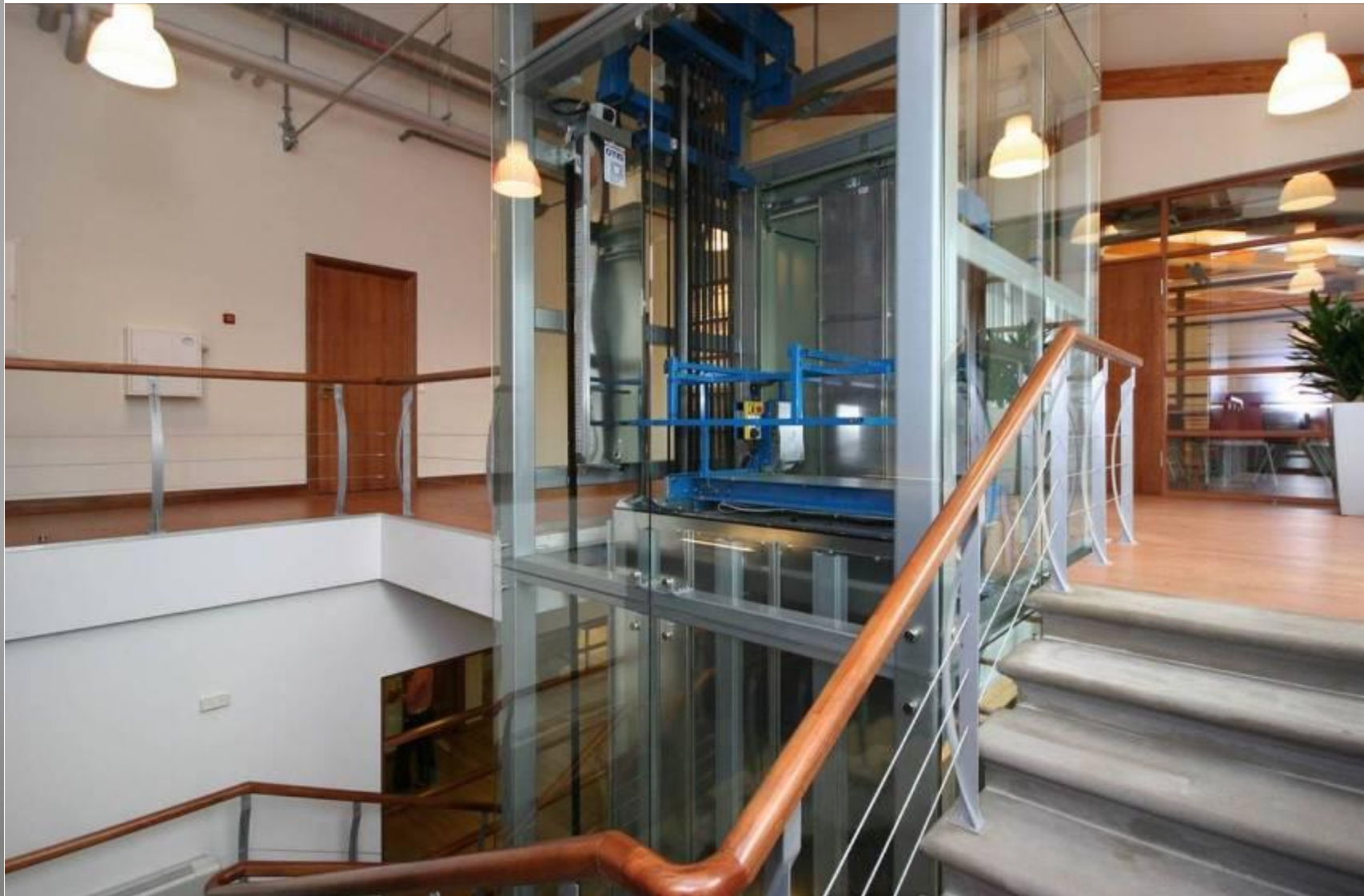
площадь здания: 1 800 м<sup>2</sup>,

благоустроенная территория: 1 300 м<sup>2</sup>

сдан в эксплуатацию: июнь 2007 года



# Реконструкция офисного здания STATS Группы



[Начало](#)

[Торговые центры](#)

[Спортивные здания](#)

[Индустриальные  
здания](#)

[Общественные и  
коммерческие здания](#)

[Многоэтажные  
жилые дома](#)

[Реставрация](#)

## Реконструкция офисного здания “FORBURGAS BIROJU CENTRS”

**(Рига, Латвия)**

площадь здания: 2086 м<sup>2</sup>,

сдан в эксплуатацию: июнь 2008 года



## Реконструкция офисного здания “FORBURGAS BIROJU CENTRS”



Начало

[Торговые центры](#)

[Спортивные здания](#)

[Индустриальные  
здания](#)

[Общественные и  
коммерческие здания](#)

[Многоэтажные  
жилые дома](#)

[Реставрация](#)



# Многоэтажные жилые дома



[Начало](#)

[Торговые центры](#)

[Спортивные здания](#)

[Индустриальные  
здания](#)

[Общественные и  
коммерческие здания](#)

[Многоэтажные  
жилые дома](#)

[Реставрация](#)

# Реконструкция многоэтажного жилого дома на улице Аусекля 11

**(Рига, Латвия)**

Общая площадь здания: 6514 м<sup>2</sup>

сдано в эксплуатацию: июнь 2003 года



# Реконструкция многоэтажного жилого дома на улице Экспорта 12

**(Рига, Латвия)**

Общая площадь здания: 5300 м<sup>2</sup>

сдано в эксплуатацию: декабрь 2005 года





## Многоэтажный жилой дом на улице Нометню 3

**(Рига, Латвия)**

Общая площадь здания: 2135 м<sup>2</sup>

благоустроенная территория: 171 м<sup>2</sup>

сдано в эксплуатацию: январь 2009 года



# Реконструкция многоэтажного жилого дома на улице Алберта 1

**(Рига, Латвия)**

Общая площадь здания: 4500 м<sup>2</sup>

сдано в эксплуатацию: сентябрь 2007 года



## Многоэтажный жилой дом (новостройка)

**(Сигулда, Латвия)**

Общая площадь здания: 5600 м<sup>2</sup>

сдано в эксплуатацию: декабрь 2006 года





# Опыт в реставрации



[Начало](#)

[Торговые центры](#)

[Спортивные здания](#)

[Индустриальные  
здания](#)

[Общественные и  
коммерческие здания](#)

[Многоэтажные  
жилые дома](#)

[Реставрация](#)

# Опыт в реставрации



[Начало](#)

[Торговые центры](#)

[Спортивные здания](#)

[Индустриальные  
здания](#)

[Общественные и  
коммерческие здания](#)

[Многоэтажные  
жилые дома](#)

[Реставрация](#)

# Опыт в реставрации



# Опыт в реставрации



# Опыт в реставрации



[Начало](#)

[Торговые центры](#)

[Спортивные здания](#)

[Индустриальные  
здания](#)

[Общественные и  
коммерческие здания](#)

[Многоэтажные  
жилые дома](#)

[Реставрация](#)



# Опыт в реставрации



[Начало](#)

[Торговые центры](#)

[Спортивные здания](#)

[Индустриальные  
здания](#)

[Общественные и  
коммерческие здания](#)

[Многоэтажные  
жилые дома](#)

[Реставрация](#)

# СПАСИБО ЗА ВНИМАНИЕ!

## КОНТАКТЫ

**STATS Grupa**

Ул. Берзаунес 11а, Рига, LV-1039, Латвия

Телефон: + 371 67032500; Факс: + 371 67032502; E-mail: [info@stats.lv](mailto:info@stats.lv)

[www.stats-group.com](http://www.stats-group.com)

2010

