



Тема урока

**Сложение и
вычитание
смешанных чисел**

Устная работа

1). 0,4

$$3 - \frac{2}{5}$$

2). $\frac{20}{25}$

$$O - \frac{4}{5}$$

3). $\frac{2}{5}$

$$P - 16$$

4). $\frac{27}{13}$

$$E - \frac{20}{10}$$

5). 2

$$K - 3$$

6). $3\frac{1}{3} + 12\frac{2}{3}$

$$B - 15\frac{3}{4}$$

7). $1 - \frac{1}{5}$

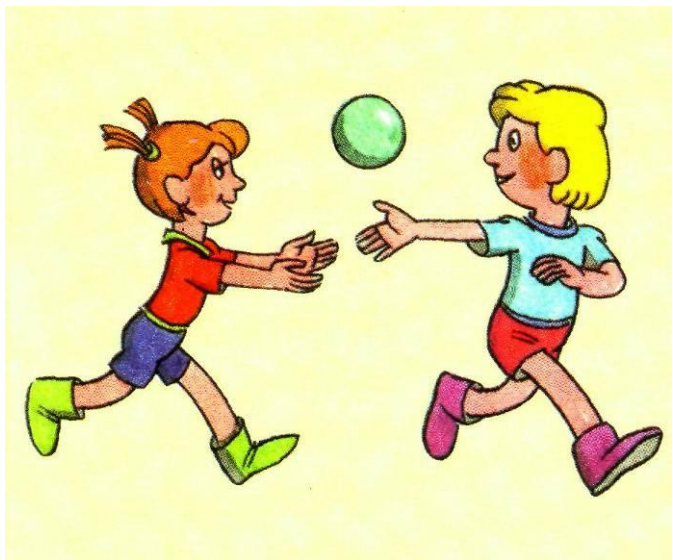
$$\Pi - 20$$

8). $2\frac{1}{2} + 13\frac{1}{4}$

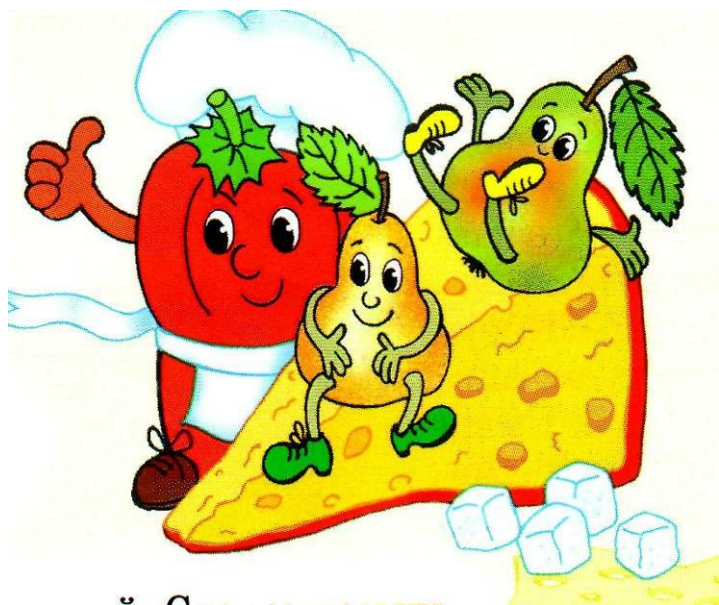
$$Б - \frac{6}{15}$$

$$Д - 2\frac{1}{13}$$

$$А - 14$$



Здоровье





Решите уравнения

а) $x - 53\frac{5}{8} = 16\frac{9}{24}$

б) $113\frac{1}{9} - a = 110\frac{1}{36} + 2\frac{1}{12}$

в) $(y + 25\frac{9}{10}) - 1\frac{2}{5} = 24\frac{27}{50}$

Задача №1

По данным социологического опроса, дважды в неделю девочки нашего класса занимаются аэробикой. Время занятий $2\frac{1}{4}$ часа. Занятия мальчиков в футбольной секции продолжаются $1\frac{3}{5}$ часа три раза в неделю. Кто больше времени в неделю проводит на спорт площадке мальчики или девочки?

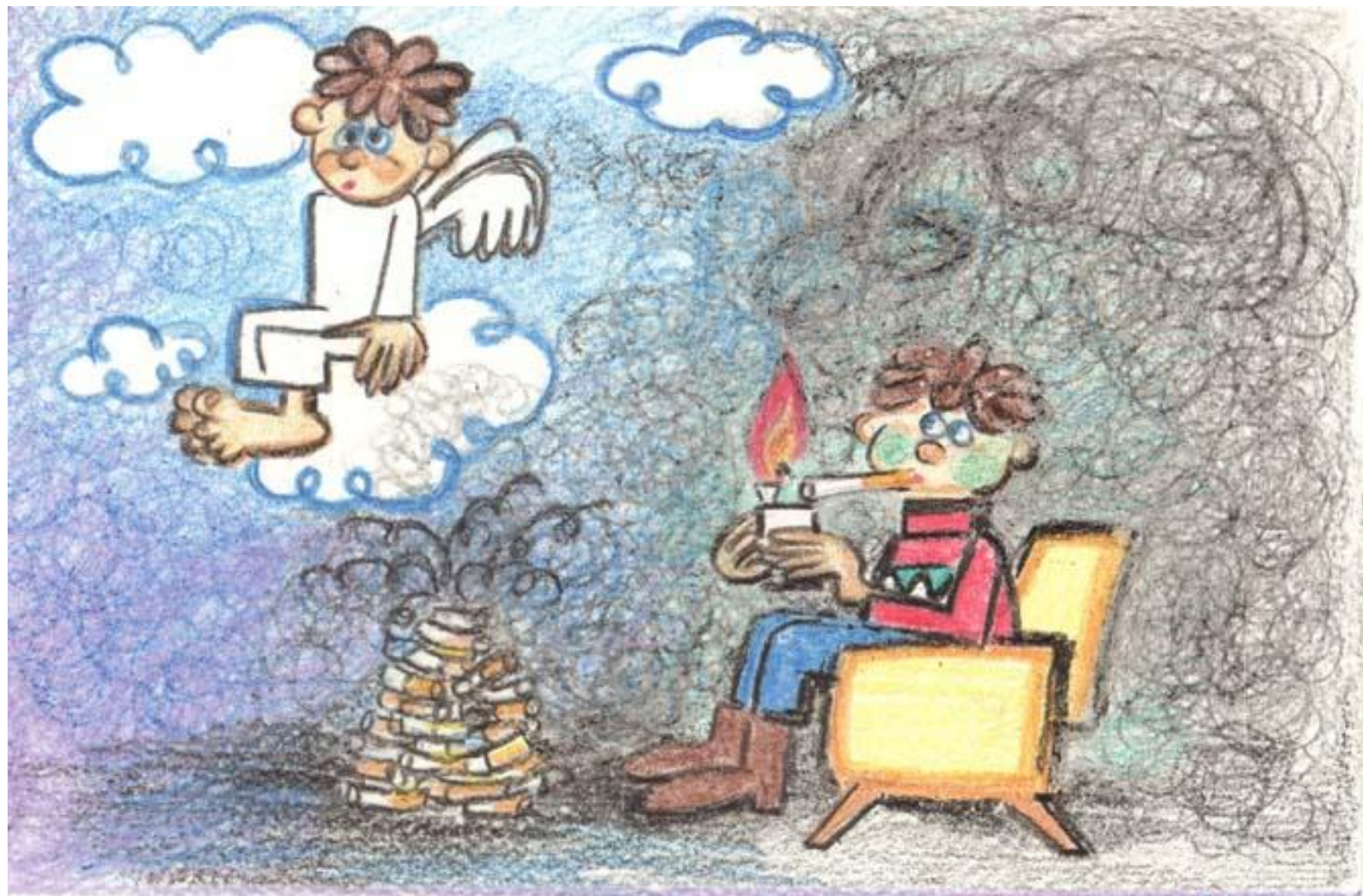


Привычка, противная зрению,
невыносимая для обоняния,
вредная для мозга, опасная
для лёгких...

1604г. Король Англии I Яков Стюарт

Найдите значение выражения

$$5\frac{3}{4} - \left(10\frac{1}{7} - 4\frac{9}{14}\right)$$



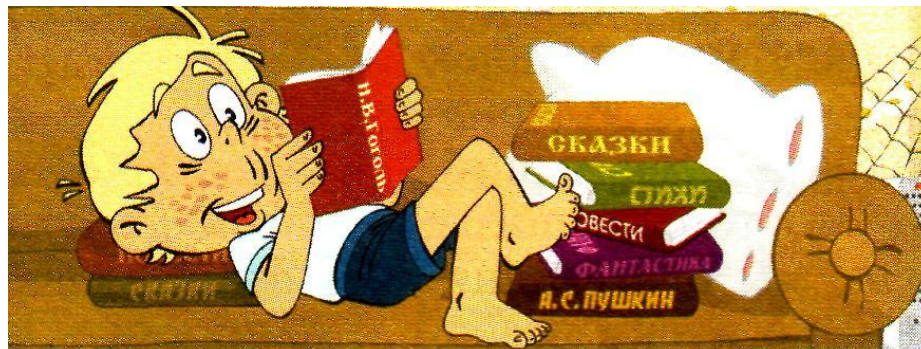
Курение

СОКРАЩАЕТ

ЖИЗНЬ!

Задача №2

Согласно рекомендациям врачей, на просмотр ТВ передач ученик 6 класса может потратить в день не более 1,5 часа. Не вредит ли своему здоровью шестиклассник Иван, если он смотрит мультфильмы $\frac{21}{40}$ часа, телесериал $\frac{53}{80}$ часа, а вечерние новости 7 минут?



Будьте здоровы!

