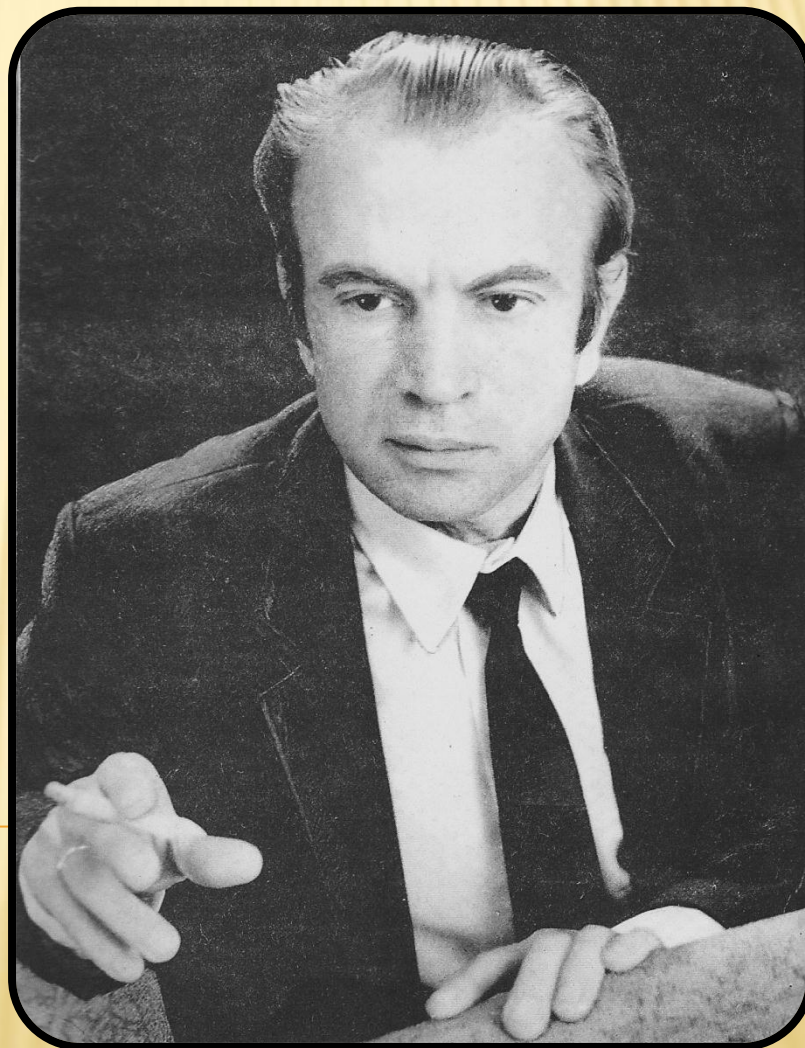
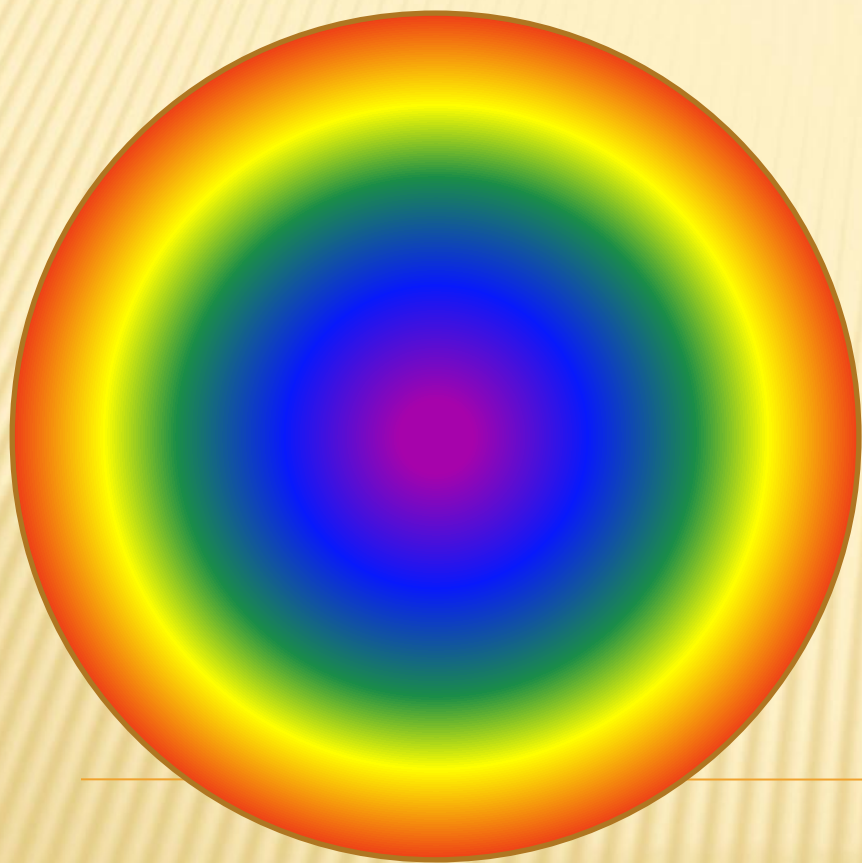


*“Семь вкусов спектра пробует язык...”*



---

Проблема: рассмотрение взаимосвязи основных тем в творчестве поэта и цветописси как создания картины мира его произведений.

Цель работы: анализ творчества Н.А. Иванина, выделение основных тем поэзии, исследование текста произведений на основе приёма цветописси.

# МЕТОДЫ ИССЛЕДОВАНИЯ

метод анализа и синтеза

проблемный метод

наблюдение над языковым  
материалом поэзии Н.А. Иванина

лингвистический анализ поэтического текста

эстетический анализ художественных  
текстов поэзии Н.А. Иванина

метод эксперимента

математический метод

теоретический анализ научной,  
художественной литературы

# *Классификация лирики*

---

*Н.А. Иванина по тематике*



*философская*



*гражданская*

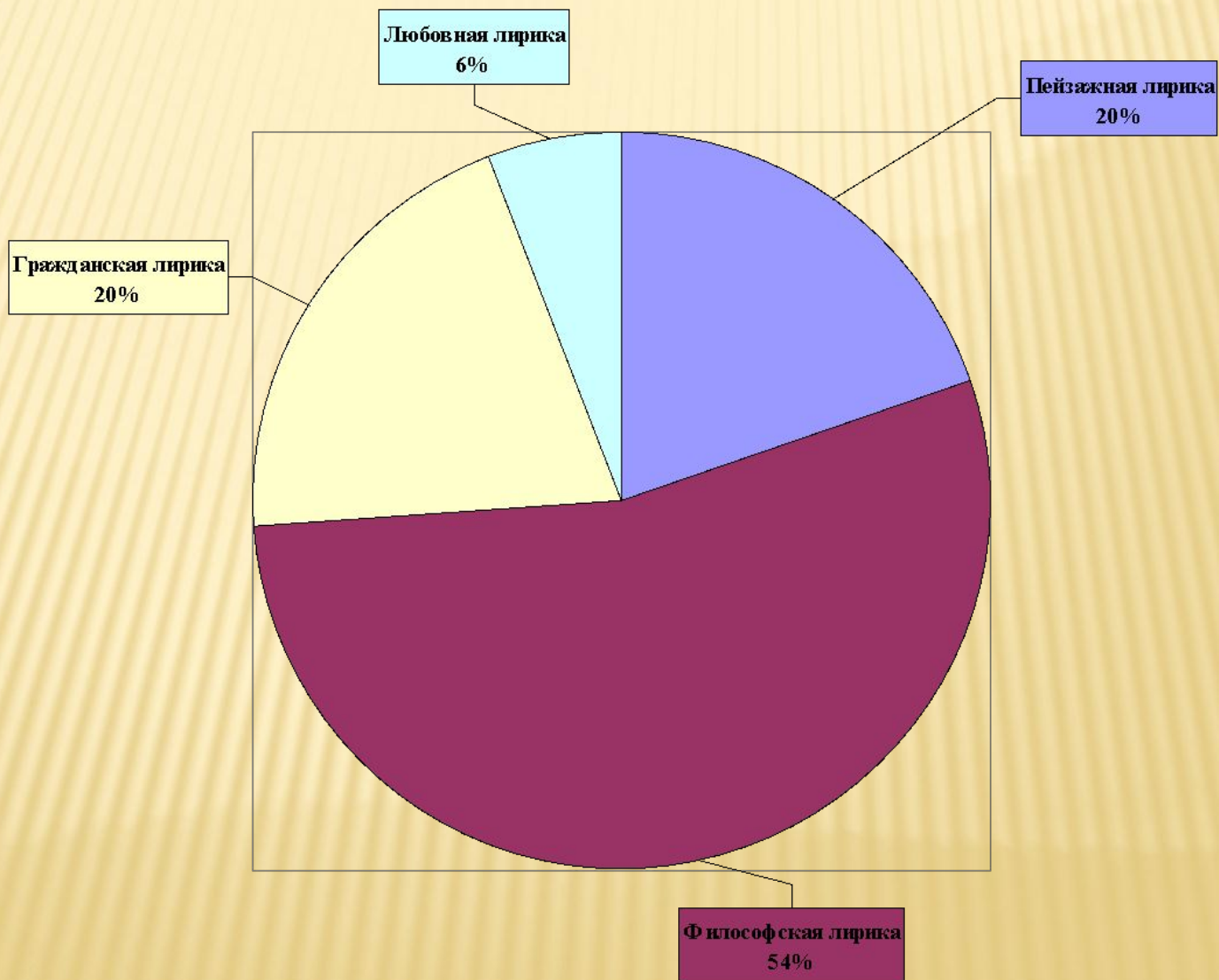


*любовная*



*пейзажная*

# Распределение стихотворных ТЕКСТОВ ПО ТЕМАТИКЕ





Цветопись — искусство  
передачи цветов, красок  
окружающего мира языком  
художественного произведения



# Журавлёв А.П. «Смысл и звук».

## Звуко-цветовые соответствия:

[А] – ярко-красный ;

[О] – яркий светло-желтый или белый;

[И] – светло-синий;

[Э] – светлый желто-зелёный;

[У] – темный сине-зелёный;

[Ы] – тусклый тёмно-коричневый, чёрный.

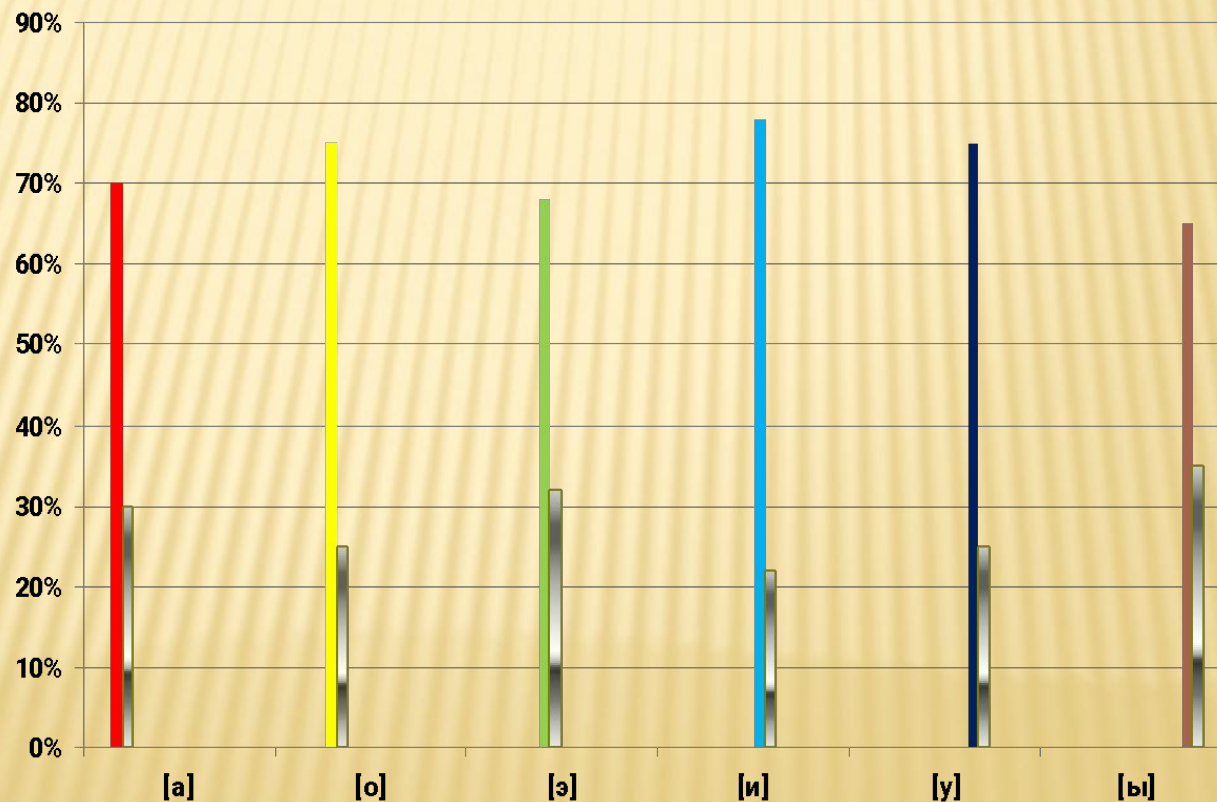
### Цвета для исследования:

1. Красный.
2. Коричневый.
3. Синий.
4. Голубой.
5. Жёлтый.
6. Зелёный.

Карточка “Звук и цвет”						
Ф.И.						
Класс						
[а] ,[о], [у], [и], [э], [ы]						

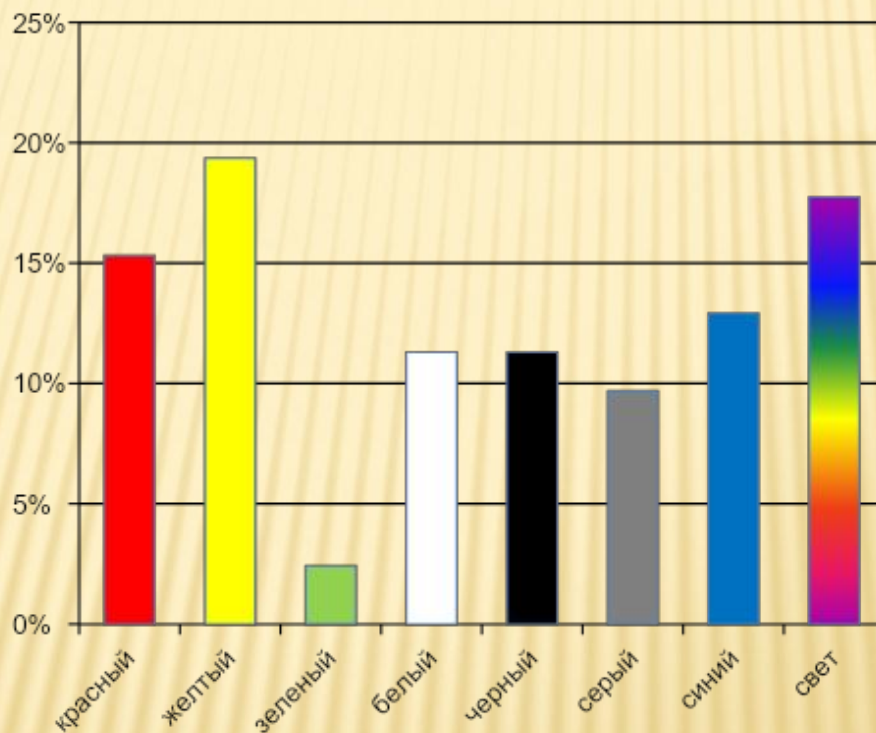
# Результаты анкетирования учеников 5-х и 10-х классов

В исследовании принимали участие 65 человек:





# КОЛИЧЕСТВЕННОЕ СООТНОШЕНИЕ ИСПОЛЬЗОВАНИЯ ЦВЕТОВ В ЛИРИКЕ Н.А. ИВАНИНА



# КРАСНЫЙ И ЖЁЛТЫЙ ЦВЕТА



# СИНИЙ ЦВЕТ



# ЗЕЛЁНЫЙ, ЧЁРНЫЙ, СЕРЫЙ ЦВЕТА.



# КОНТРАСТ ЧЁРНОГО И БЕЛОГО

---



# Алгоритм анализа ПОЭТИЧЕСКОГО ТЕКСТА

---

- I. Прочтение текста.
- II. Выявление основной проблемы.
- III. Отнесение текста к одной из тем лирики (философская, любовная, гражданская, пейзажная).
- IV. Фонетический анализ поэтических строк.
- V. Отбор слов, соответствующих основным цветам текста.
- VI. Анализ стихотворения на основе приема цветописи.

# ВЫВОДЫ:

---

- 1.Классификация стихотворных текстов по тематическим группам позволяет систематизировать творчество поэта.
- 2.Знание приёма цветописи помогает лучше понять уникальность и самобытность авторского стиля.
- 3.Обращение к творчеству Н.А. Иванина является актуальным, исследование его произведений может использоваться в научно- практической деятельности.