

Вязание на спицах





История вязания

В одной из египетских гробниц (1900 год до н.э.) сохранилось изображение женщины, надевающей носки.

Отпечаток чулка обнаружен в застывшей лаве Помпеи в 79 году н.э.

Детские чулки III-IV вв. н.э. найдены в Египте.

В IX-XI веках вязальщицы стали наносить тексты на носки.

Самыми искусными вязальщиками в древности считались арабы. Сложные многоцветные узоры они придумывали уже 2 тысячи лет назад.

В 1589 году английский священник Вильям Ли изобрёл вязальный станок с крючковыми иглами

В конце XVIII в. во Франции была изобретена круглая вязальная машина





- В России с давних времен крестьянки вязали чулки, носки и варежки из овечьей шерсти.
- В городе Арзамасе Нижегородской губернии с конца XIX до начала XX в. было распространено вязание сапожек, украшенных цветочными мотивами.
- Совершенно уникальным является ручное узорчатое вязание в знаменитом промысле **оренбургских пуховых платков**, возникшем в XVIII в. (плотные, пушистые из серого пуха и тонкие, ажурные - из белого).
- Такой платок размером **2 x 2 м** весит всего **70 г**.



СПИЦЫ



Обычные прямые спицы

Обычно используются для вязания жакетов и других крупных вещей. Такие спицы имеют один заостренный конец, на втором находится ограничитель, который не дает петлям сползать.

Чулочные спицы

Спицы с двумя остриями. Их обычно продают по 5 штук и используют для вязания по кругу (носки, варежки и т.д.).

Круговые спицы

Это две спицы, соединенные пластмассовой леской между собой. Их можно использовать как для вязания мелких деталей (бейки, горловины, воротники), так и при вязании по кругу или для создания крупных объемных вещей (таким образом вязаное полотно не нужно держать на спице, и руки получают меньше нагрузки). К тому же, такими спицами удобно пользоваться в поездках.

Вспомогательные спицы

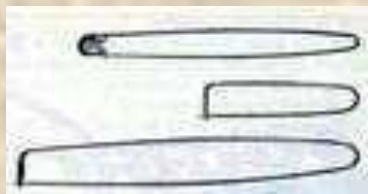
Бывают прямые и изогнутые. С их помощью можно на время снять петли с основной (для рисунка или для вывязывания карманов).

Пряжа

- **Мериносовая шерсть.** Мериносовая пряжа производится из шерсти мериноса – особой породы овец. Шерсть очень мягкая. Мериносовая шерсть дороже, чем обыкновенная шерсть.
- **Ангорская шерсть-** получают от кроликов ангорской породы. В чистом виде эта шерсть практически не используется. Шерсть ангорского кролика очень пушистая, мягкая и теплая.
- **Мохер** – вид пряжи, который производят из шерсти ангорских коз. В России для производства мохера используется шерсть оренбургских коз.

- **Вискозное** (искусственное) волокно - производится из целлюлозы, отличается мягкостью, шелковистостью, очень похожа на хлопок.
- **Акрил** (синтетическое волокно) по своим свойствам очень напоминает натуральные шерстяные нитки.
- **Меланжевые** - соединение нескольких различных по цвету нитей.

ВАЖНЫЕ МЕЛОЧИ



Булавки для открытых петель

На них можно временно оставить открытые петли.

Иглы

Игла для сшивания связанных полотен должна быть толстой и иметь скругленный конец, чтобы избежать повреждения трикотажного полотна.



Пластмассовые наконечники для спиц

Они не позволяют петлям сползать с открытых концов спиц.



Маркировочные колечки

Чтобы обозначить определенный участок в вязании, на него в начале и в конце прикрепляют специальные колечки, которые в конце работы снимают.



Счетчики рядов

Чтобы не запоминать и не записывать количество провязанных рядов, можно одеть на спицу такой счетчик и просто поворачивать колесико.



Сантиметровая лента

Очень важный инструмент в вязании. Не поспешите, купите хороший сантиметр - тонкий и дешевый может растянуться и показать неточные результаты.



Ножницы

Купите хорошие, острые ножницы. Для того, чтобы даже толстую нитку можно было легко отрезать, не повредив структуры.

Непременным условием красивой вязки
является правильный подбор
спиц и нити.

**ТОЛЩИНА СПИЦЫ ДОЛЖНА
БЫТЬ ВДВОЕ БОЛЬШЕ
ТОЛЩИНЫ НИТИ.**

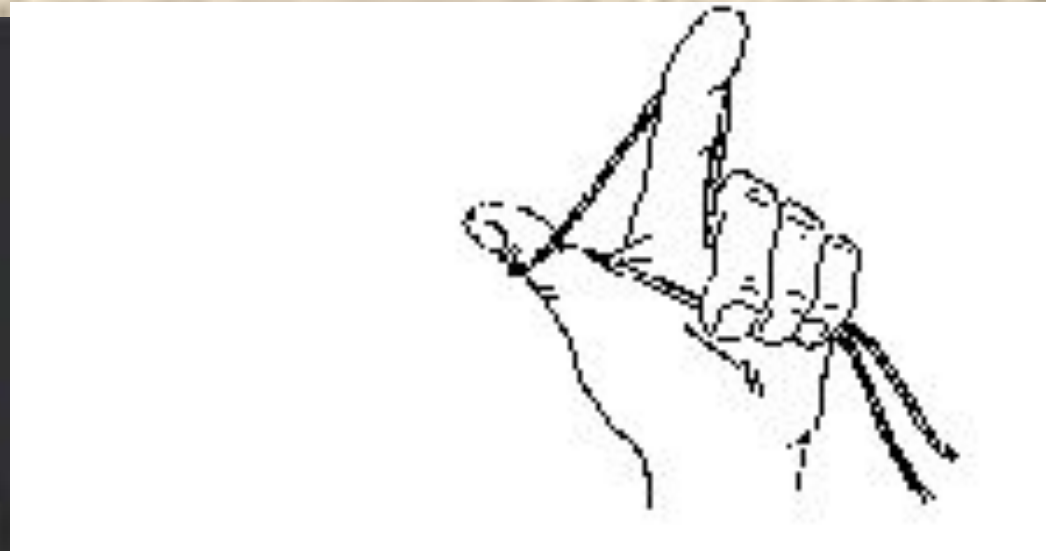
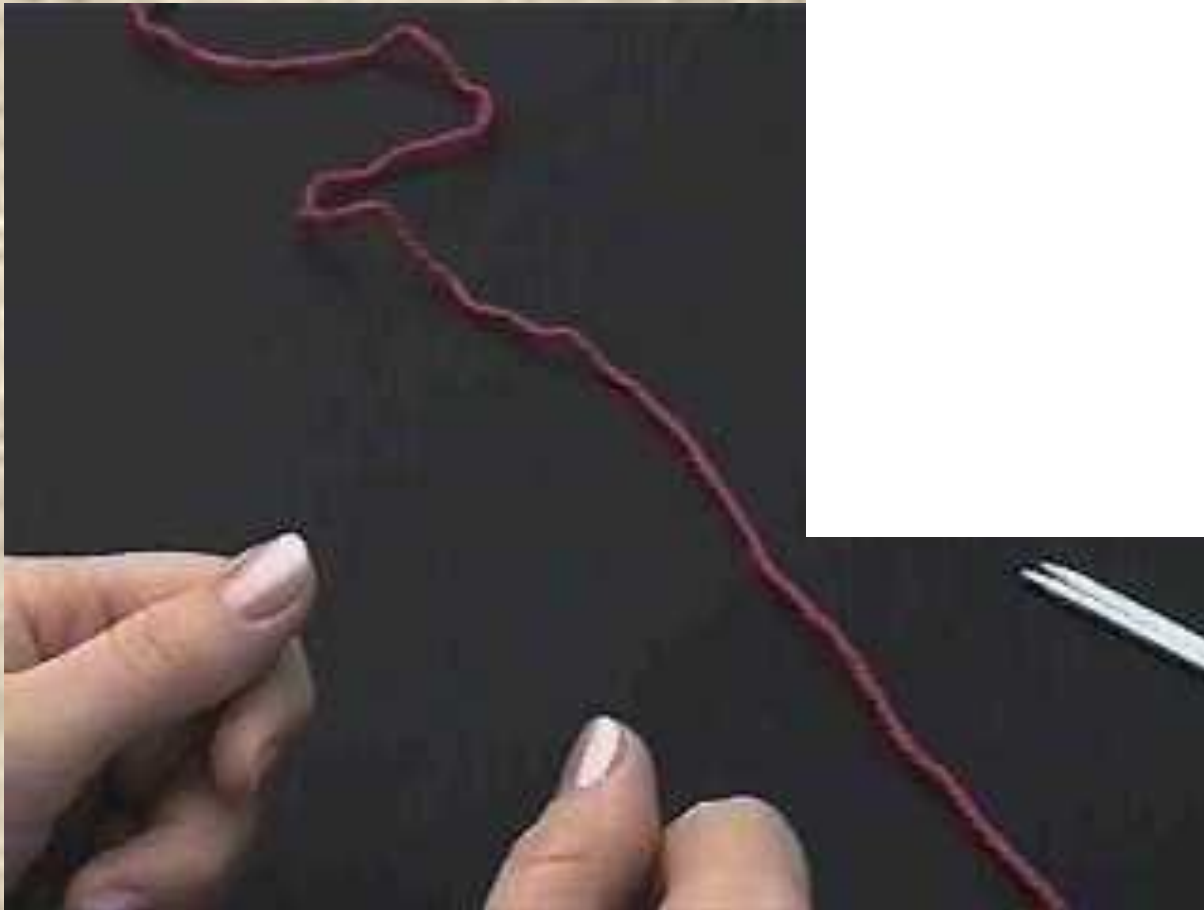


Правила безопасной работы при вязании на спицах

- Рабочее место должно быть хорошо освещено
- Сидеть надо прямо, касаясь корпусом спинки стула
- Концы спиц должны быть безопасными, иметь ограничения
- Перед началом и после окончания работы следует мыть руки
- По окончании работы все инструменты убирать в рабочую коробку
- Спицы переносить в защитном футляре



НАБОР ПЕТЕЛЬ



ПОЛОЖЕНИЕ РУК ПРИ ВЯЗАНИИ



ОСНОВНЫЕ ПЕТЛИ

Лицевая петля



Изнаночная петля



ЛИЦЕВЫЕ ПЕТЛИ



ИЗНАНОЧНЫЕ ПЕТЛИ



ПЛАТОЧНАЯ ВЯЗЬ

- **1 способ**

Все петли вяжутся лицевыми

- **2 способ**

Все петли вяжутся изнаночными



СВОЙСТВА: среднеустойчивое переплетение, не закручивающееся, средний расход пряжи.

ПРИМЕНЕНИЕ: как отделочные элементы (низ изделия, край воротника, пояс, манжеты)

ПРАВИЛО

Первая петля ряда всегда снимается на правую спицу не провязанной.





ПРАВИЛО 1

ЛИЦЕВАЯ петля провязывается
за заднюю стенку

ИЗНАНОЧНАЯ петля провязывается
за передней стенку





ПРАВИЛО 2

Последняя петля ряда
провязывается изнаночной.



Закрепление:

- Какие материалы и инструменты необходимы для ручного вязания?
- Назовите основное правило подбора спиц.
- Расскажите о правилах безопасной работы при вязании.