

Федеральный инвестиционный форум

7-8 декабря 2004 года, г. Москва

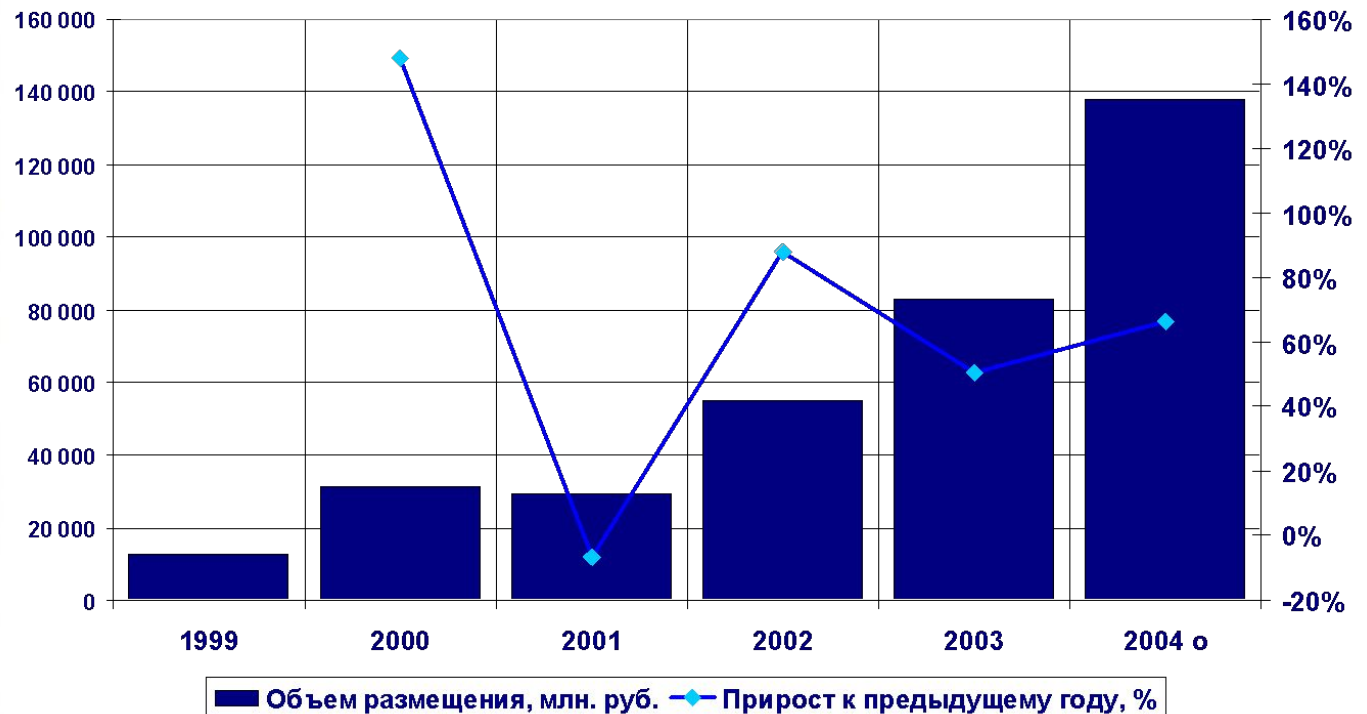
Конференция: Долговые инструменты для предприятий

Облигации – не самоцель

Александр Ермак, Директор
департамента аналитических исследований,
ГК «РЕГИОН»

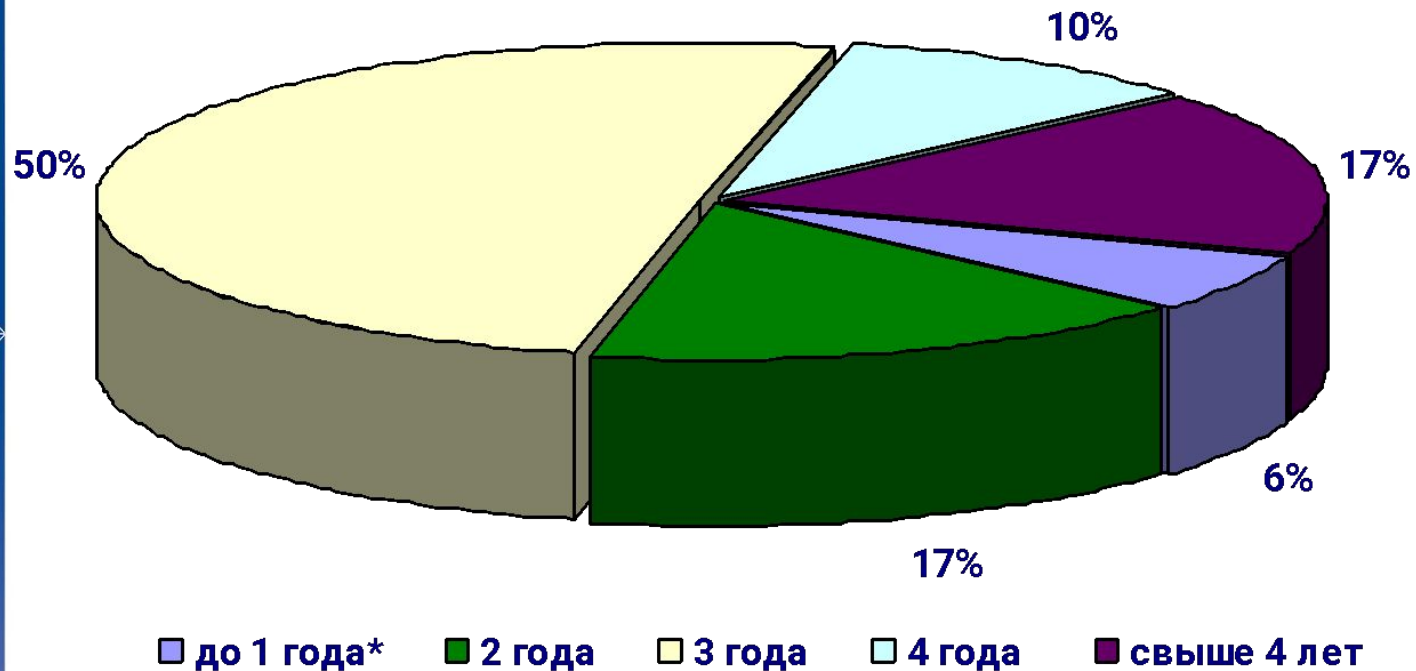
aermak@regiongroup.ru
(095) 777-2964

Объем размещений корпоративных облигаций



Оценка ГК «РЕГИОН»

Структура привлеченных средств по срокам обращения через облигационные займы



* ВКЛЮЧИТЕЛЬНО

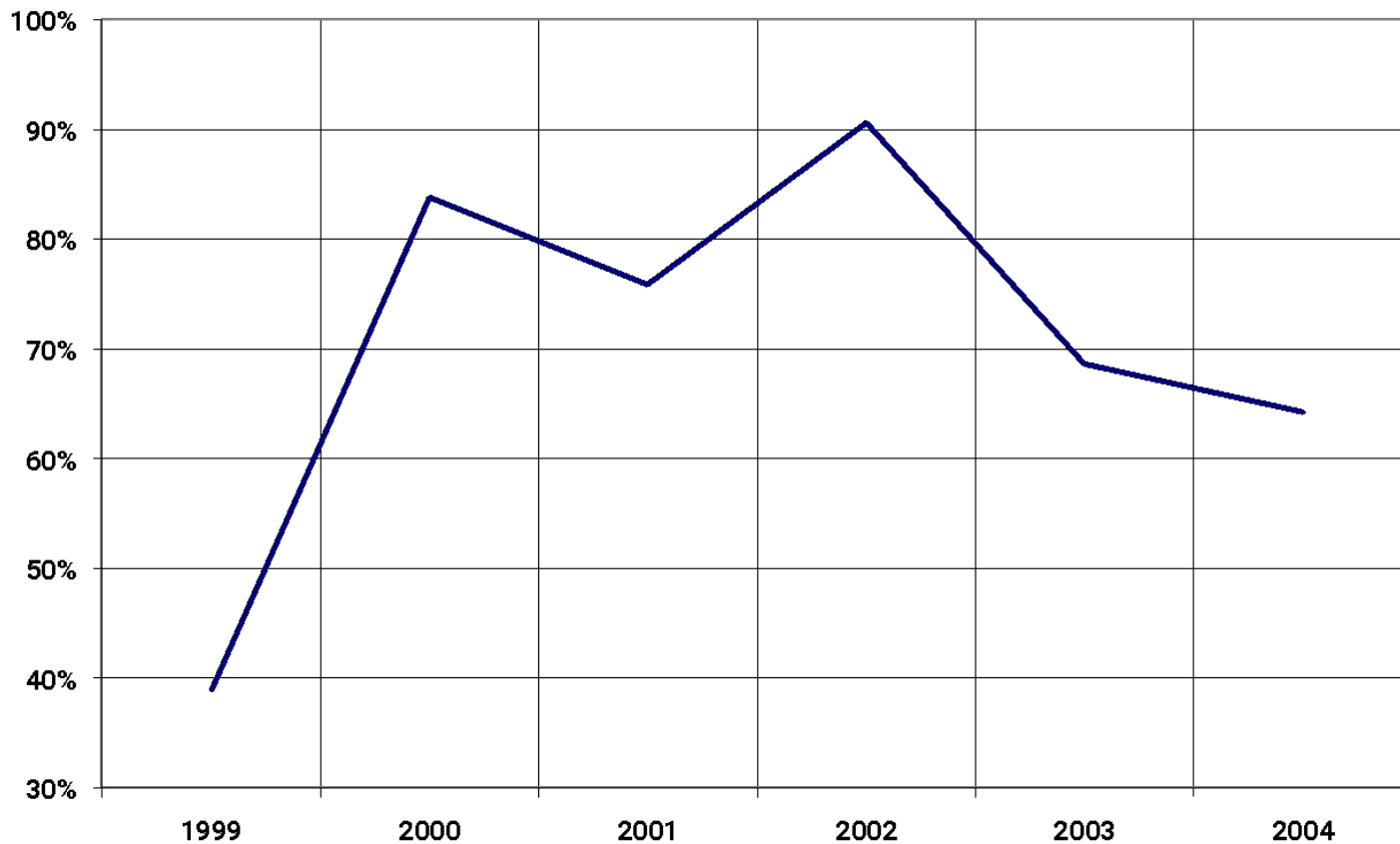
Источники: расчеты ГК «РЕГИОН»

Наличие оферт или досрочного погашения



Источники: расчеты ИГ «РЕГИОН»

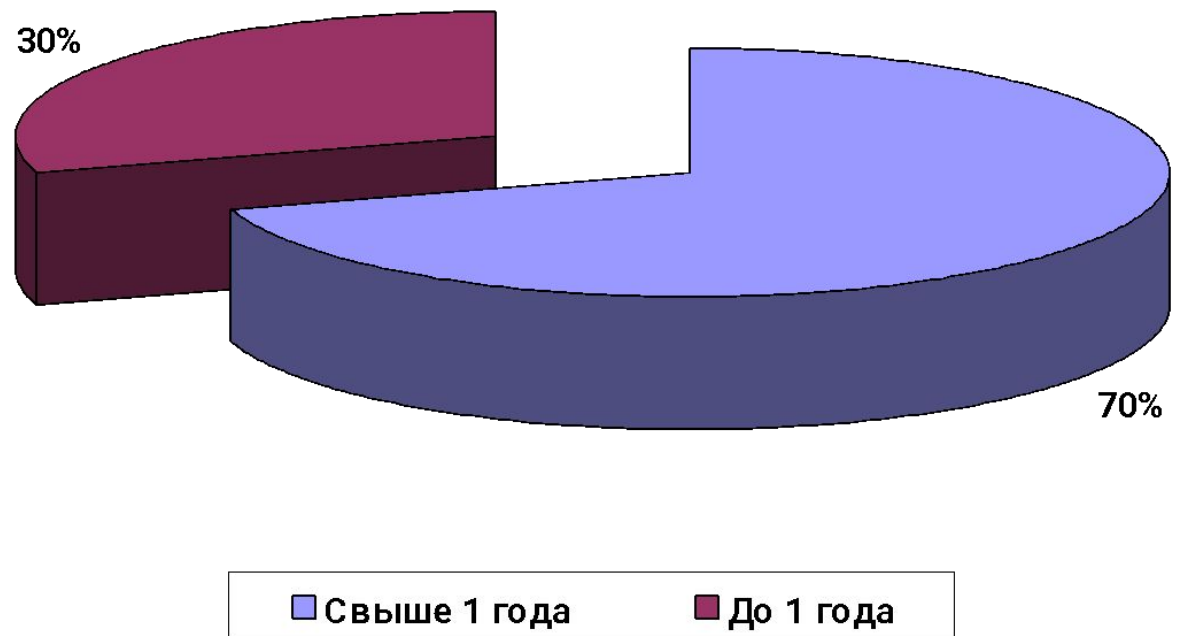
Доля корпоративных облигаций с офертой (досрочным погашением)



Оценка ГК «РЕГИОН»

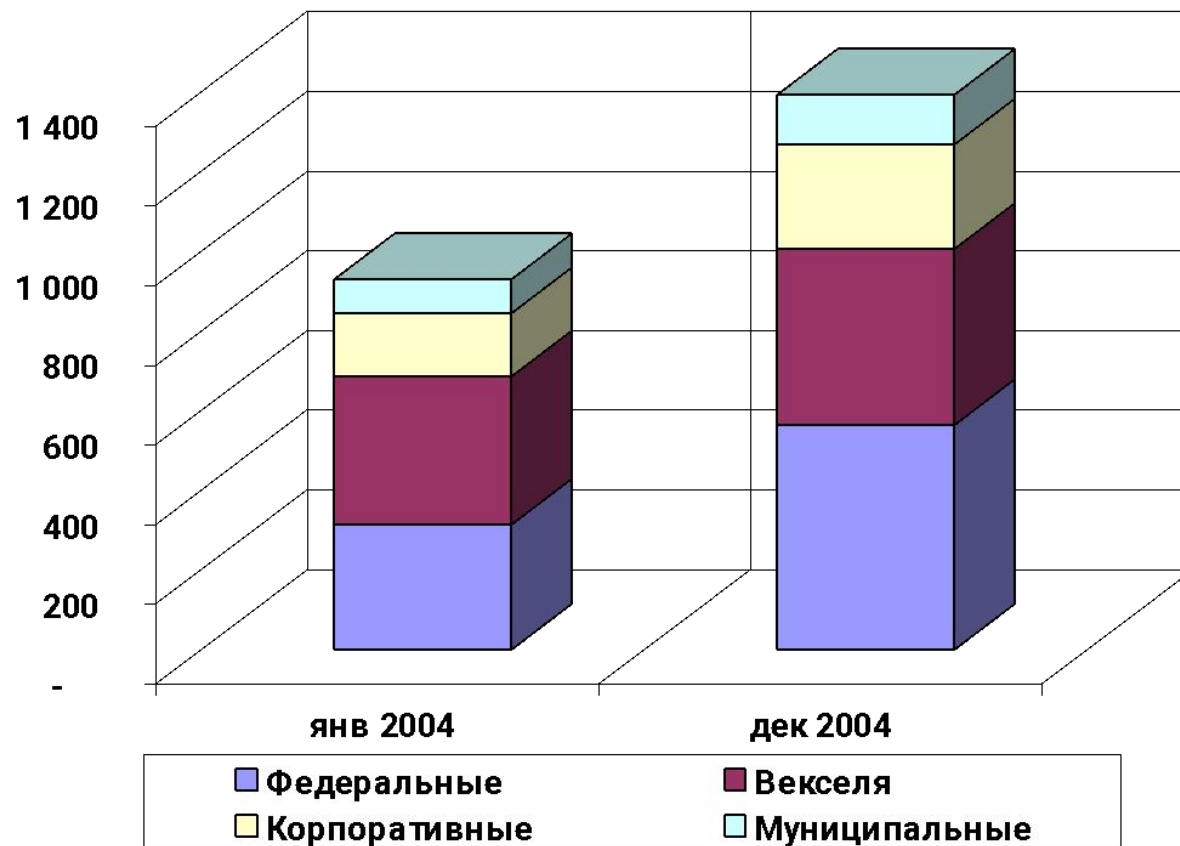
Структура кредитов, предоставленных предприятиям на 1.10.2004 г.

Общий объем – более 2,025 трлн. руб.



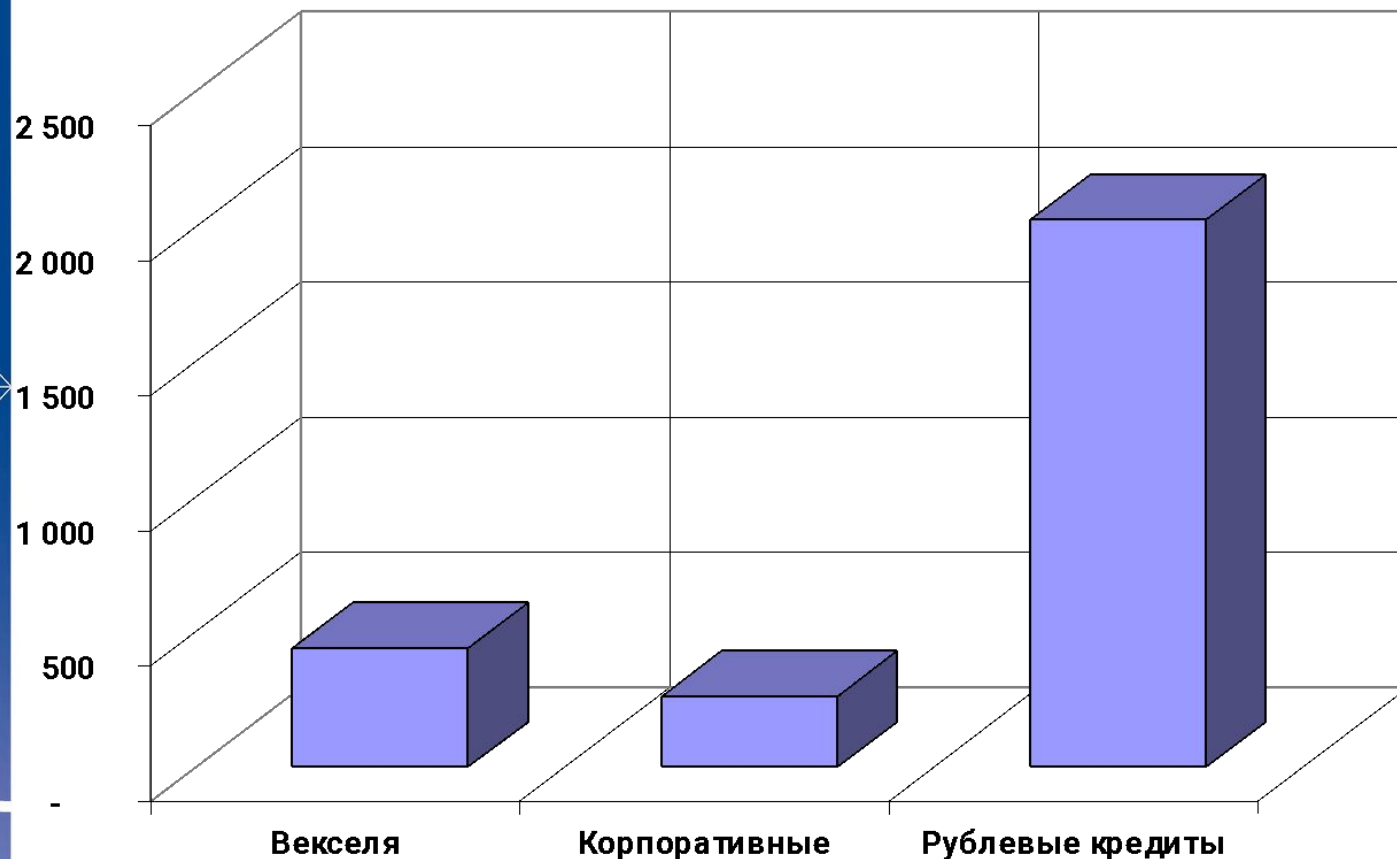
Источник: Банк России, расчеты ГК «РЕГИОН»

Структура долгового рынка России



Источник: ЦБ РФ, Минфин РФ,
расчеты и оценка ГК "РЕГИОН"

Кредиты vs. займов, млрд. руб.



Источник: ЦБ РФ, Минфин РФ,
расчеты и оценка ГК "РЕГИОН"

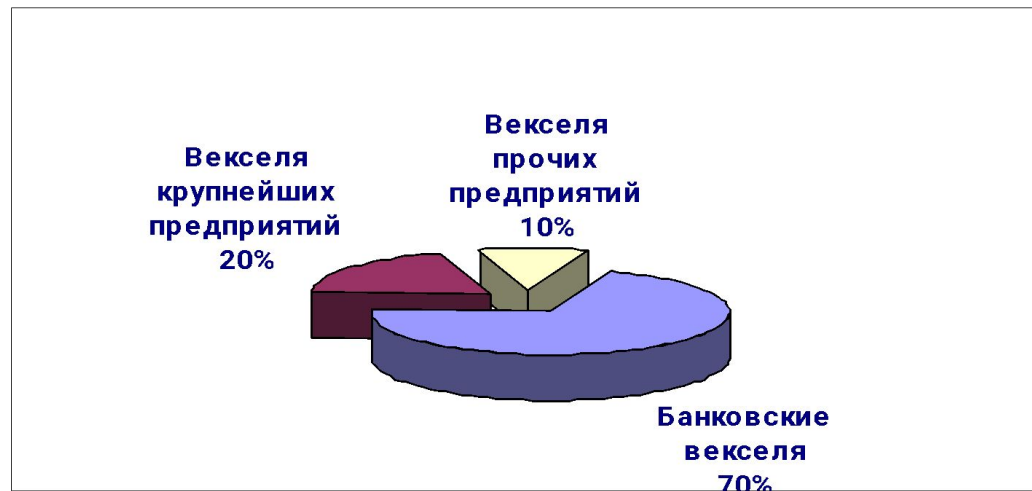
Преимущества корпоративного заимствования посредством выпуска векселей

- более свободный и легкий доступ к долговым капиталам;
- повышение финансовой устойчивости предприятия-векселедателя;
- сокращение регулятивных издержек;
- потенциальное снижение стоимости финансовых ресурсов для предприятия-векселедателя;
- оптимизация управления долговым портфелем;
- возможность использования векселей в качестве расчетного средства.

Особенности российского вексельного рынка

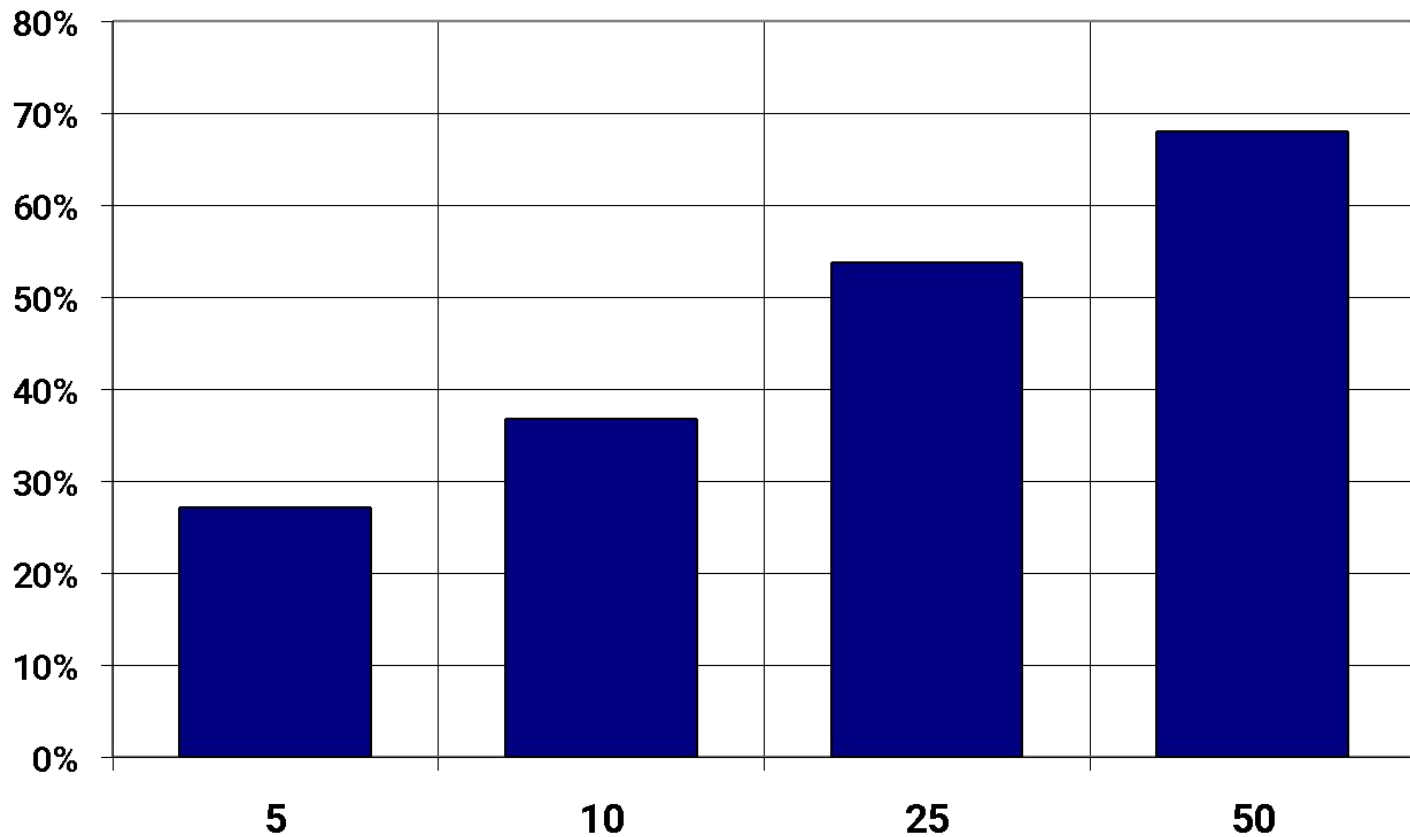
- Преобладание простых дисконтных векселей;
- Рынок для профессионалов;
- Отсутствие торговой системы и единых правил;
- Недостаточная информационная прозрачность векселедателей;
- Развитие практики выпуска векселей с целью привлечения краткосрочных ресурсов.

Структура рынка



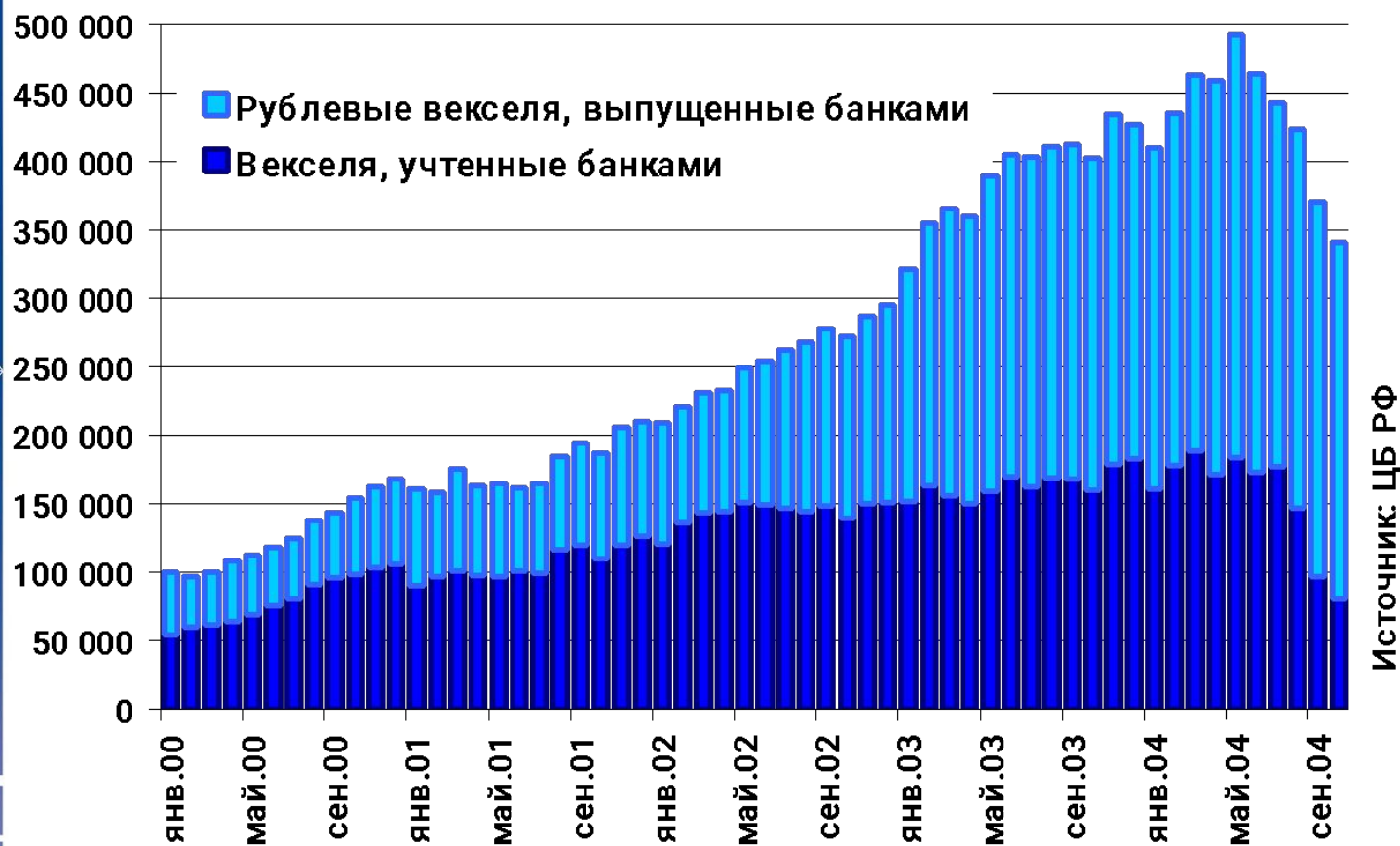
Оценка ИГ «РЕГИОН»

Доля крупнейших банков на рынке векселей



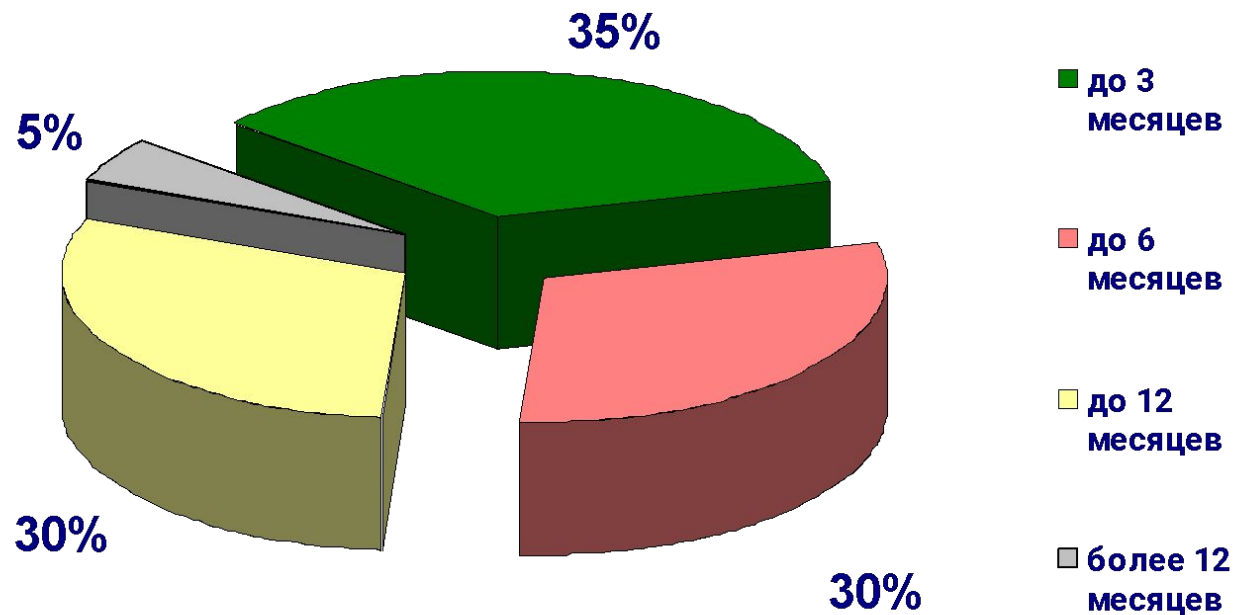
Источник: оценка ГК «РЕГИОН»

Операции банков на вексельном рынке



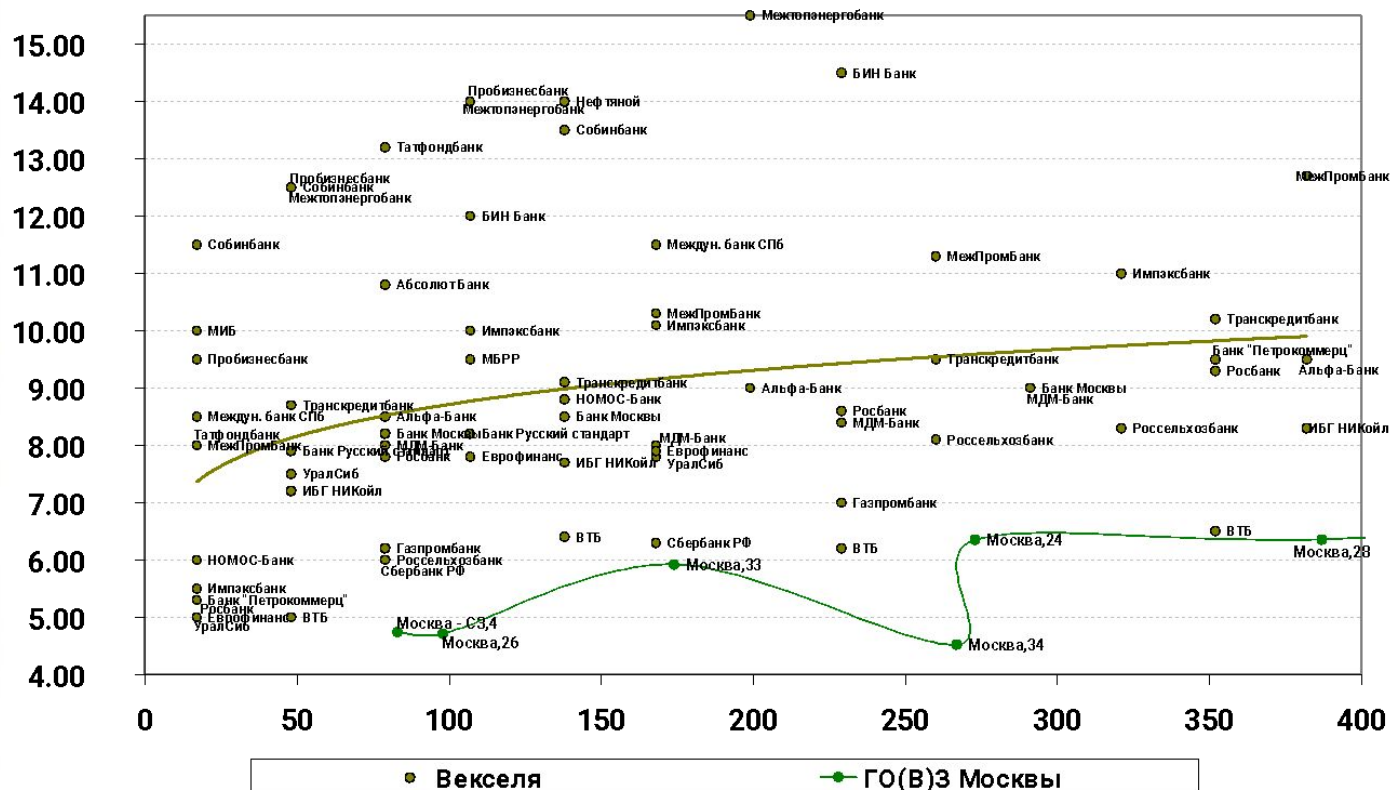
Источник: ЦБ РФ

Структура вексельного рынка по срокам до погашения



Источник: оценка ГК «РЕГИОН»

Сравнительный анализ доходности векселей



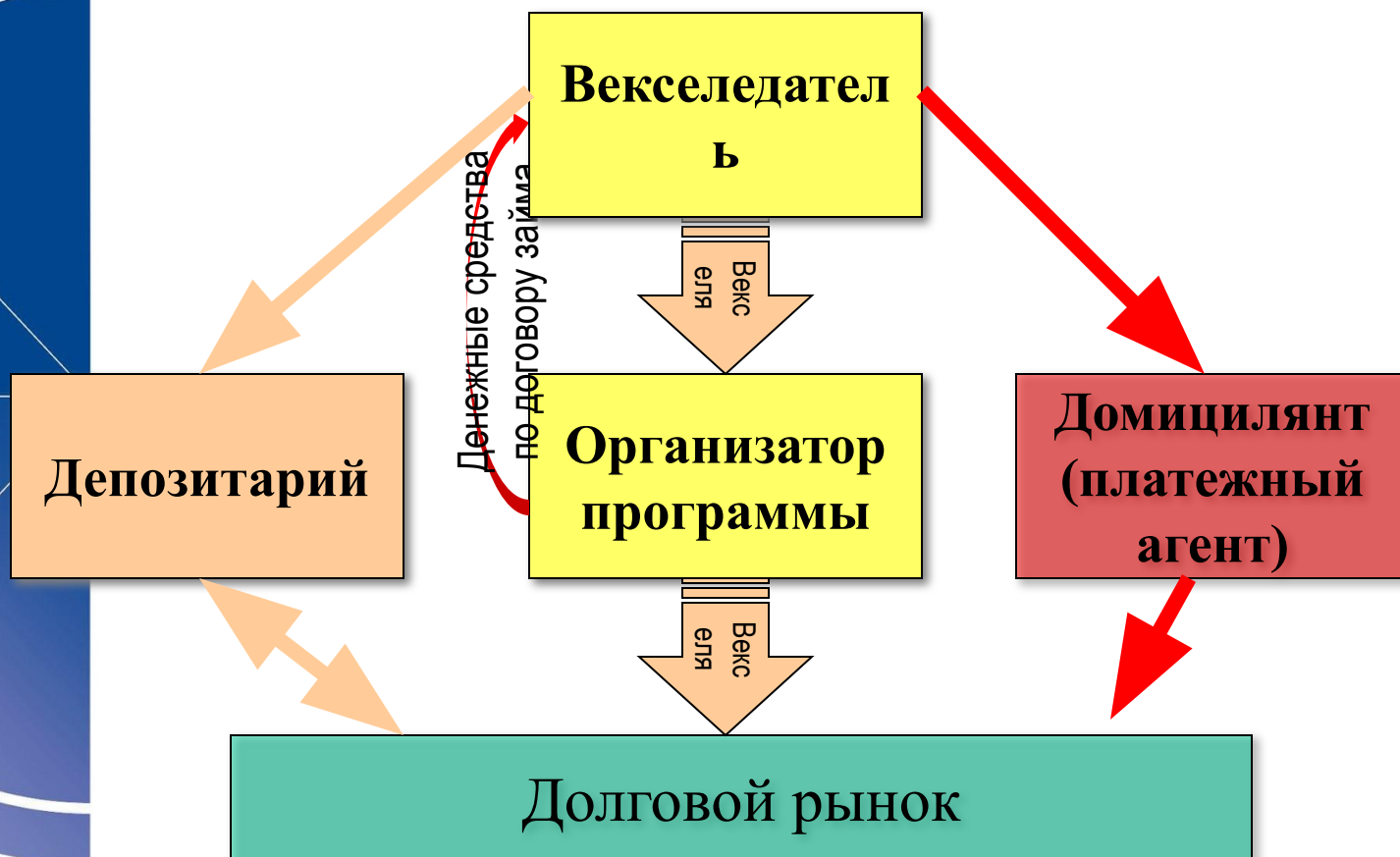
Источник: ГК «РЕГИОН»

Основные принципы организации вексельных займов

- прозрачность и прогнозируемость для инвестора;
- финансовый характер выпущенных на рынок векселей;
- стандартизация периодичности выпуска и дат погашения векселей;
- ограниченный объем векселей в обращении;
- повышенная безопасность работы с векселями для инвесторов.

Оценка ИГ «РЕГИОН»

Реализация вексельной программы по технологии коммерческих бумаг



Существующие риски вексельного рынка:

- непогашение;
- непоставка;
- дефект формы;
- фальшивый;
- «криминальный»;
- проблемы с индоссаменентами;
- утрата в процессе владения;
- утрата в процессе транспортировки и передачи

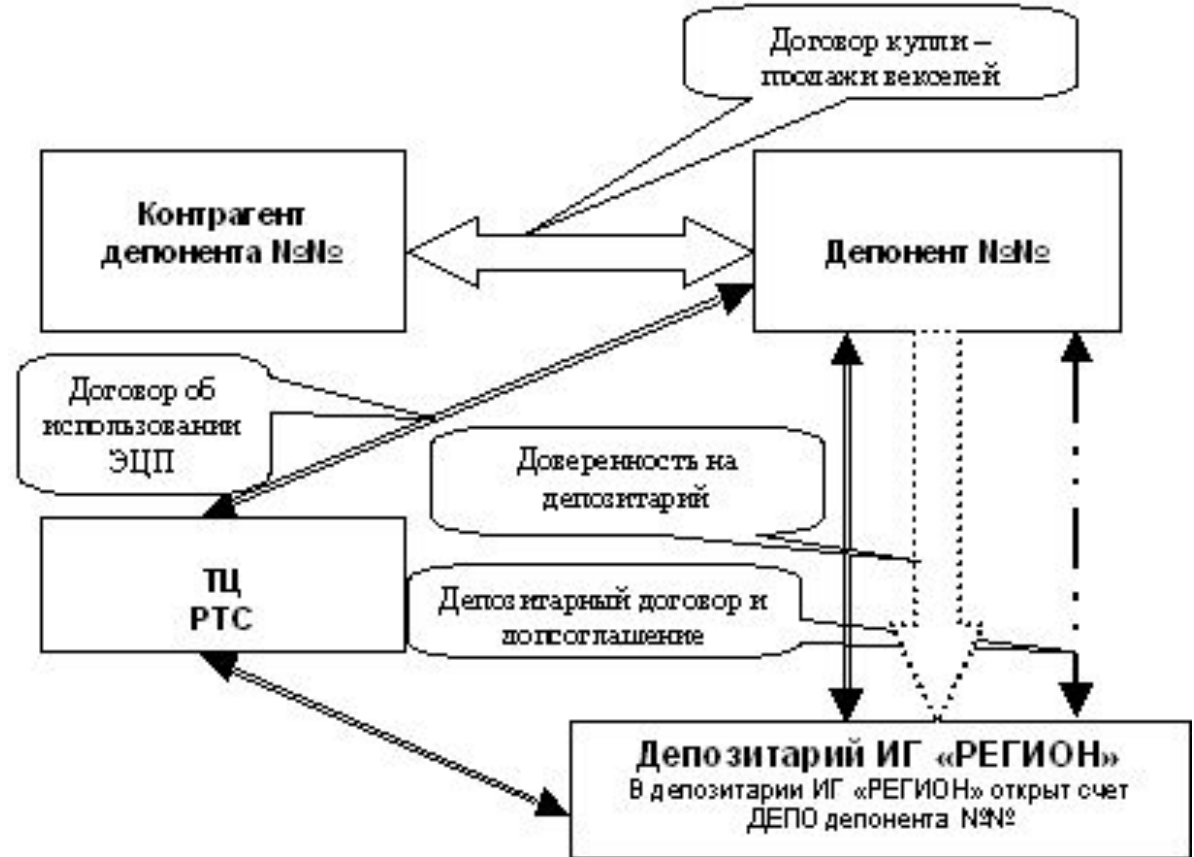
Меры преодоления существующих рисков:

- анализ финансового состояния;**
- четкая процедура передачи либо поставка против платежа;**
- проверка наличия обязательных реквизитов векселя;**
- проверка подлинности подписей и печатей векселедателя;**
- проверка бланка векселя с использованием криминалистического оборудования;**
- проверка по базе похищенных и обремененных векселей;**
- проверка цепочки индоссаментов;**
- проверка факта выдачи у эмитента**

Преимущества «бездokumentарного» документооборота:

- отпадает необходимость инкассации векселей;
- не требуются проверки;
- увеличивается юридическая защищенность;
- повышается ликвидность;
- повышается «оборачиваемость»;
- экономия на транзакционных издержках

Схема договорных отношений сторон



БЛАГОДАРЮ ЗА ВНИМАНИЕ !

www.regiongroup.ru