



Организация добровольческого служения

Служба добровольцев
«Милосердие»



План семинара

Коротко о службе Милосердие

Этап планирования. 4 ключевых вопроса

Этап отбора и подготовки добровольцев

Этап выстраивания коммуникаций

Особенности оказания помощи частным лицам

Внутренняя жизнь службы



Информация об организации

Поток просьб
на
справочный
телефон
КСЦД г.
Москвы

Создание
службы в
2006 г.

2006 –
первые 20
доброволь
цев

2010 –
1100
доброволь
цев

Помощь
оказывается
на 250 постах
на дому и в 12
учреждениях



Информация об организации

Направления помощи:

Адресная помощь

**Многодетные и
неполные
семьи**

Пожилые люди

Инвалиды

Бездомные

В учреждениях

Больницы

Хоспис

ПНИ

Детские дома



Структура Службы добровольцев Милосердие

Духовник
Владыка Пантелеимон

2 Координатора
службы

Координаторы
округов

Координаторы
областных
проектов

Координаторы
в учреждениях

Ремонт

Перевозк
и

Учебный
комитет

Организац
ия
досуга



Этап организации



Ключевые вопросы

Кому мы будем помогать?

Как мы будем помогать?

Кто будет помогать?

Как будет устроена служба?



Выбор целевой аудитории

Наличие
прямых
запросов

Наличие
однозначных
предпочтений

Имеющиеся
ресурсы
(контакты,
возможности)



Границы полномочий

яккою поміччю
будемо оказувати

- Матеріальні
- Інтелектуальні
- Адміністративні

які ресурси
потрібні



Портрет добровольца

Социально-демографические характеристики

Уровень базовой подготовки

Вопрос вероисповедания

Мотивы добровольчества

Оптимальные каналы коммуникации



Механизмы работы

Какие помощники и под какие задачи нам нужны

Как будем взаимодействовать с добровольцами на разных этапах

Как будем управлять деятельностью

Как к нам будут поступать просьбы от частных лиц



Етап отбора и подготовки



Ищем добровольцев

Сайт

Социальные
сети

Листовки,
плакаты

Презентации



Встречаем добровольцев

Рассказываем о себе

- Кому помогаем?
- Как помогаем?
- Почему именно им?
- Как организована служба

Знакомимся с добровольцами

- Общая адекватность и цели прихода
- Компетенции и предпочтения



Вводим добровольцев в работу

Нравственно-
духовный аспект
добровольчества

Практические
знания и навыки

Институт
наставничества

Рабочие группы
обмена опытом



Выстраиваем коммуникации

С добровольцами

С родственниками добровольцев

С администрацией учреждения

С подопечными

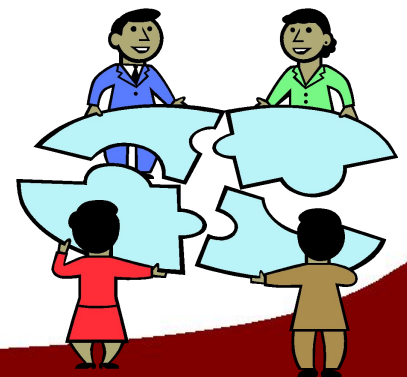
С родственниками подопечных

С государственными структурами



Коммуникация – добровольцы

- Наличие формальных правил – «Памятки добровольца»
- Организация контроля выполнения просьб
- Наличие возможности прямой связи для любого из добровольцев с духовником и руководителем всей службы (через электронную почту, телефон, форум, лично)
- Общение, общение, общение...





Помощь в округах (на дому)

Отдельному округу – свой координатор

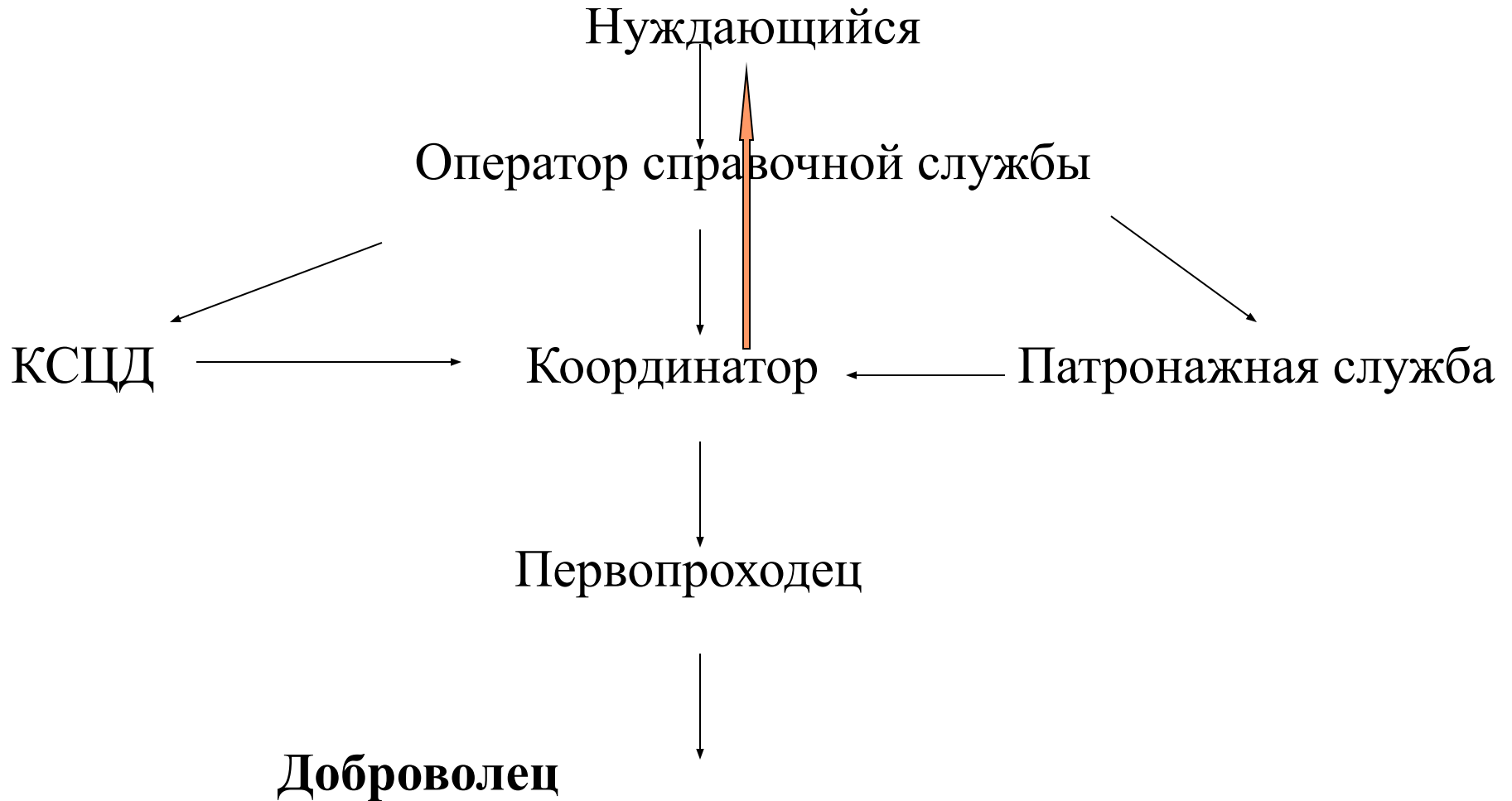
Статусы добровольцев

Обязательная обратная связь с благополучателем

- Помощник координатора
- Первопроходец
- Кандидат в добровольцы



Схема работы





Частные лица, особенности



- Медико-социальная диагностика
- Психологические особенности пожилых людей
- Помощь в семье



Работа в учреждениях

Three large, empty, rounded rectangular boxes stacked vertically, each preceded by a large red arrow pointing to the right. The arrows are stacked vertically on the left side of the page.

ов
дк
ва
ор
юй
не
де
ис
ня
м
ад
де
с
ю
н



Внутренняя жизнь службы

Общие
богослужения

Паломнические
поездки,
экскурсии

Художественные
мастерские

Фокус-группы

Семинары,
тренинги

Чаепития

Психологические
гостиные

