

# Городское и сельское население



Презентация  
к уроку географии в 9 классе  
учителя географии ГОУ СОШ № 18  
г. Москвы  
Зиновьевой Елены Леонидовны

# План урока

1. Расселение.
2. Типы населенных пунктов.
3. Урбанизация, степень урбанизированности.
4. История создания российских городов.
5. Города России (классификация по численности населения и функциям).
6. Городская агломерация.
7. Сельская Россия.

# Расселение

**Расселение** - это результат процесса заселения, то есть совокупность населенных пунктов на данной территории.



# Типы населенных пунктов

Город



Село

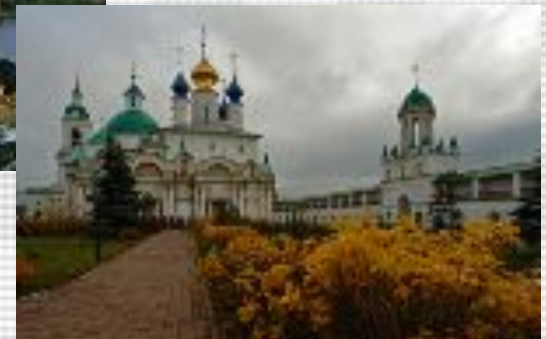


# Урбанизация

**Урбанизация** - рост городов и городского населения, усиление их роли и распространение городского образа жизни.

Процесс урбанизации вызван **причинами**:

- переходом от аграрного к индустриальному обществу вследствие развития промышленного производства;
- развитием непроизводственной градообразующей деятельности;
- интенсификацией сельского хозяйства и сокращением занятости в нем.



# История создания российских городов

Древняя Русь была страной городов. Норманны называли Русь «Гардарикой», т.е. «страной городов».

Первые города возникли еще в I тысячелетии н.э. В IX в. в летописях упоминаются города Новгород, Ростов Великий, Смоленск, Муром. К XII веку насчитывалось уже около 150 городов. Во время монголо-татарского нашествия более 2/3 городов были разрушены и почти 1/3 из них не возродилась.



Новгород Великий



Ростов Великий



Муром

# История создания российских городов

Во времена Петра I было основано много новых городов. Все знают об «окне в Европу» - Санкт-Петербурге. А при Екатерине II было изменено территориальное деление России, создано 500 уездов, для которых были учреждены уездные центры. Многие села (165) получили статус города.



Санкт-  
Петербург



# История создания российских городов

В XIX веке города, как опорные пункты, были образованы на границах Российской империи: на Дальнем Востоке (Владивосток, Благовещенск), на Кавказе (Грозный, Владикавказ).

Более 600 городов было образовано после Октябрьской революции. Больше всего возникло промышленных центров в Сибири, на Севере, на Дальнем Востоке.



Владивосток



Благовещенск

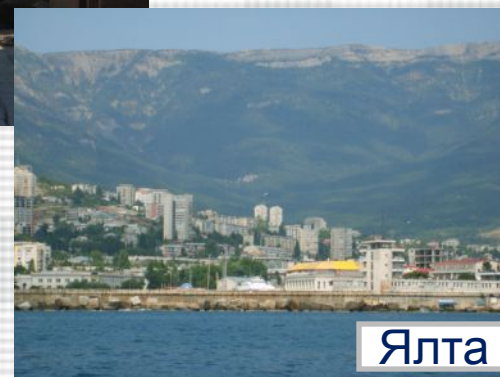


Владикавказ



# История создания российских городов

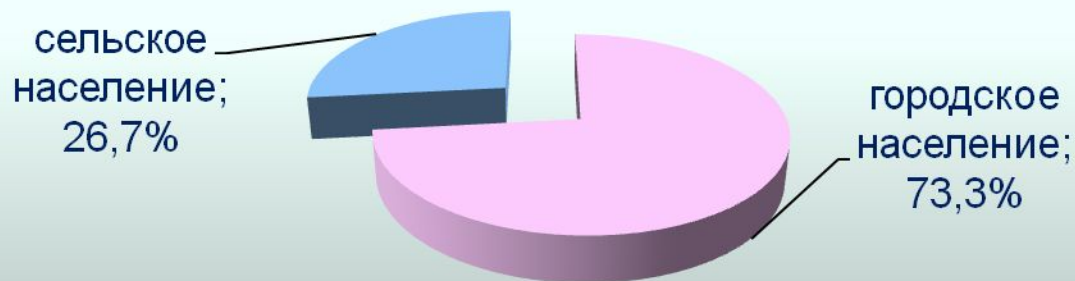
В середине XX в. рядом с крупными городами возникли города науки - «наукограды» (около Москвы - Дубна, Реутов, Зеленоград, Троицк и др.). Выросли города-курорты в Крыму, на Черноморском побережье Кавказа (Ялта, Сочи). Появились города - центры военной промышленности, так называемые закрытые города (города-призраки).



# Уровни урбанизации

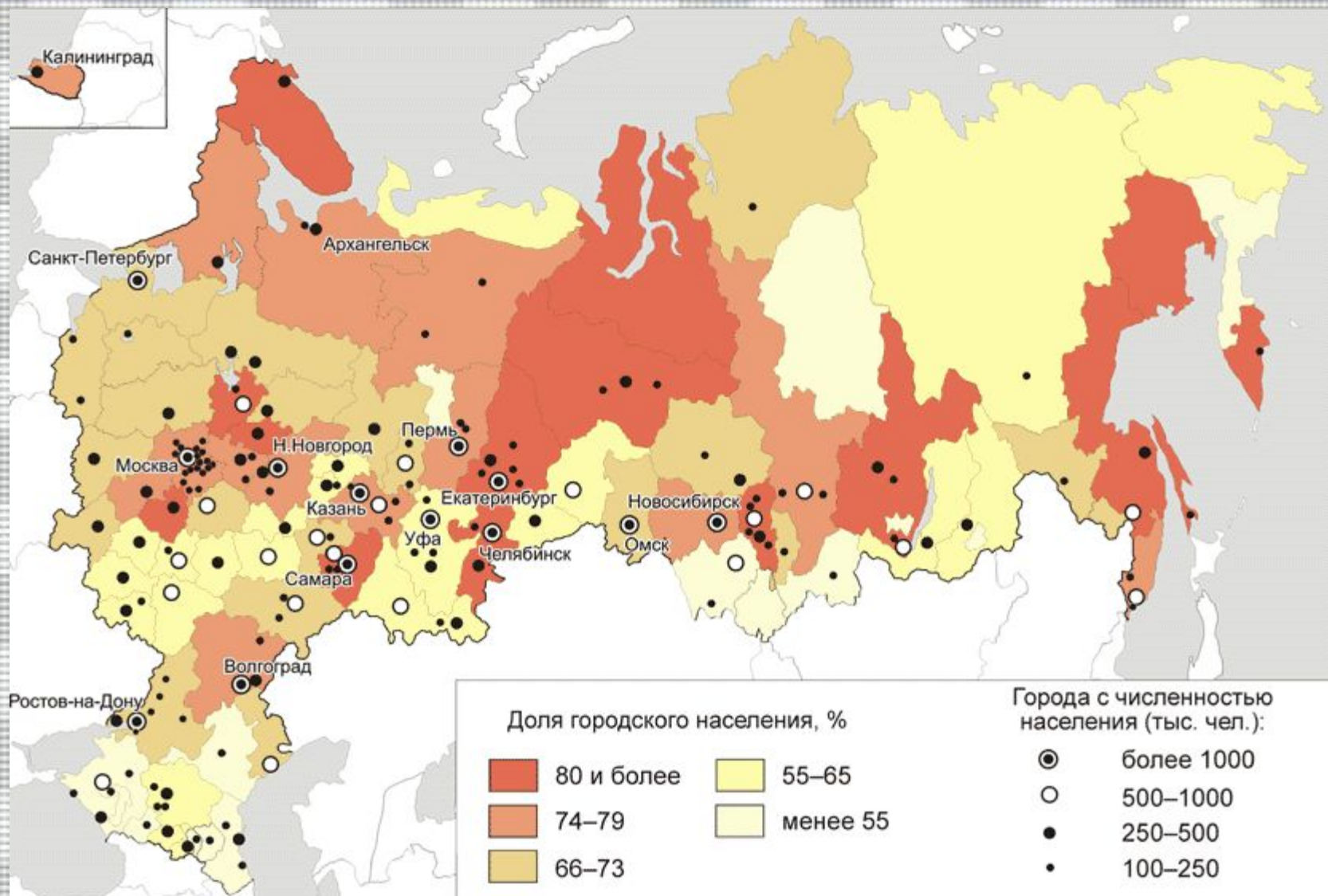
!! Работа с приложением № 1 учебника (стр.282-289).  
Пользуясь данными таблицы, выпишите субъекты РФ,  
имеющие самый высокий уровень урбанизации (85 % и более)  
и самый низкий уровень урбанизации (30 % и менее).

- Объясните особенности урбанизации в этих субъектах РФ.



Соотношение  
городского и  
сельского  
населения

# Степень урбанизированности



# Города России

Городскими жителями в России считаются жители городов и поселков городского типа.

**Городом** в России считают населенный пункт с числом жителей не менее 12 тыс. человек, при условии, что 85 % его жителей - служащие, а также члены их семей (т.е. выполняют преимущественно несельскохозяйственные функции).

**Поселком городского типа** считают населенный пункт с числом жителей не менее 3 тыс. человек, при условии, что 85 % его жителей не заняты в сельском хозяйстве.



ПГТ Заокский



Тверь



Калуга

# Классификация городов

## Классификация городов по людности:

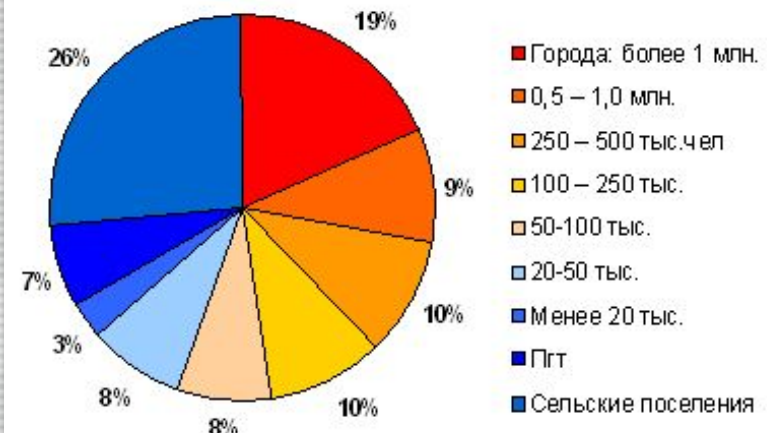
- **малые** - до 50 тыс. человек
- **средние** - до 100 тыс. человек
- **большие** - до 250 тыс. человек
- **крупные** - до 500 тыс. человек
- **крупнейшие** - до 1 млн. человек
- **города-миллионеры**

В России на 1 января 2007 года **1095** населенных пунктов имеют **статус города**



Иркутск

Рис. 1. Доля населения, проживающего в городах, поселках и сельской местности (2004 г.)



# Города России

Города с населением более 500 тыс. чел.

Выпишите в тетрадь название городов-миллионеров.  
Сколько в России городов-миллионеров? В каких регионах России больше всего городов-миллионеров?



# Функции городов

**Функции поселений** - это роль, назначение поселений в обществе.

## Классификация городов по функциям

политико-административные

научные

промышленные

военные

транспортные

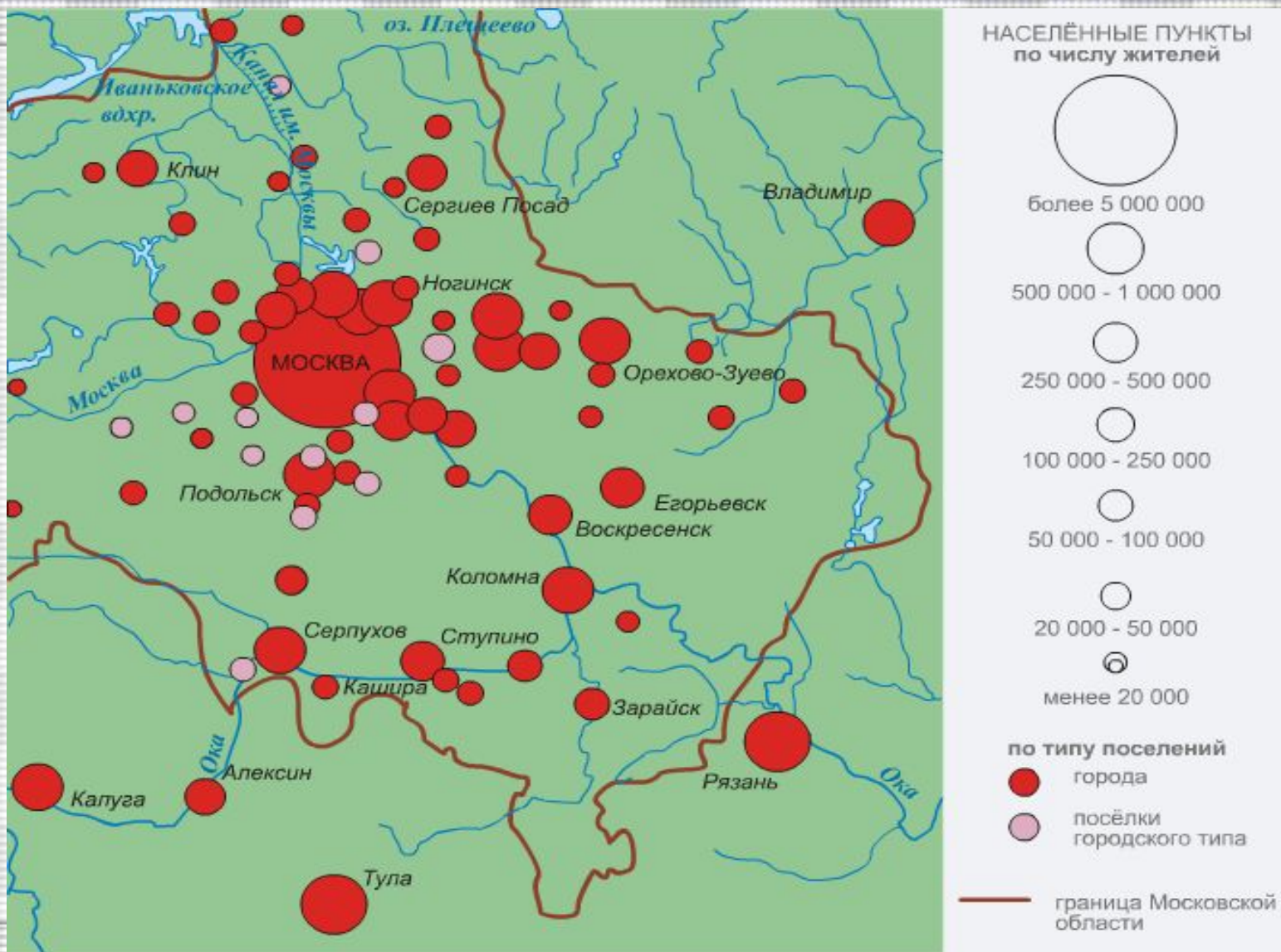
рекреационные

торговые

Если город выполняет одновременно несколько функций, такой город - **многофункциональный**

Приведите примеры городов России, выполняющих каждую функцию и многофункциональных городов.

# Городская агломерация

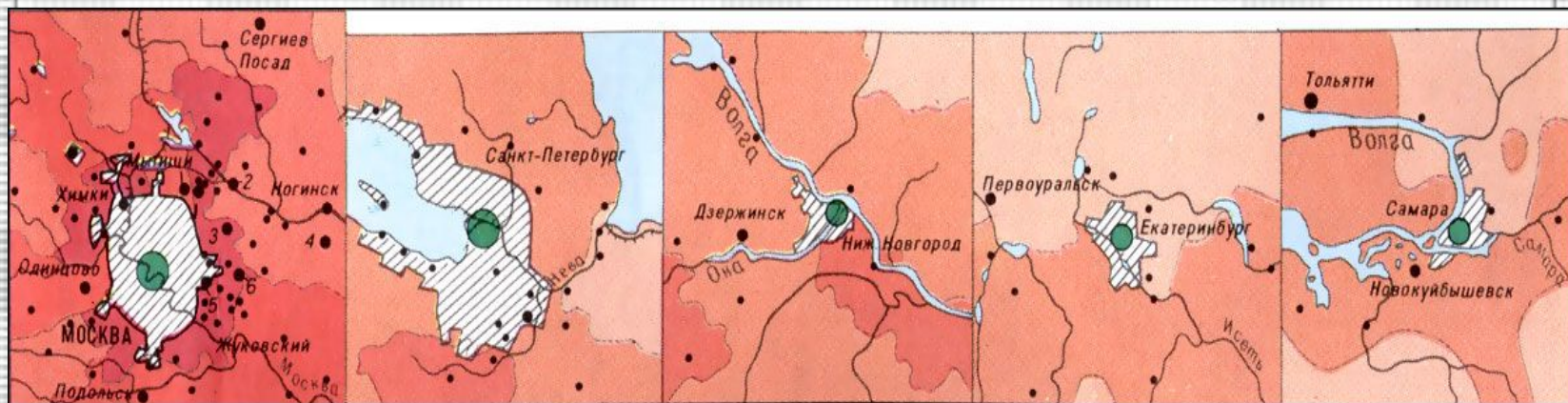




# Городская агломерация



!! Определите по карте, вокруг каких крупных городов сформировались городские агломерации. Какие города-спутники есть у этих городов?



# Сельская Россия

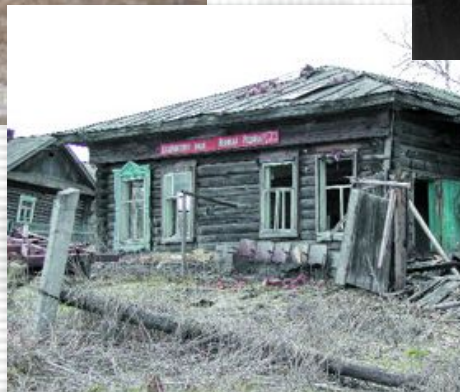
Сельские населенные пункты с численностью населения свыше 10 тыс. человек



# Сельская Россия

Природные зоны	Особенности хозяйства	Характер сельского расселения	Экологические проблемы	Пути их решения
1.Тундра и лесотундра	Пастбищное оленеводство, охота, рыболовство	Редкоочаговое с крупными селами по берегам рек	Нарушение и изменение ландшафта, вытаптывание растительности	Отведение участков под оленеводство, лицензии на охоту
2.Северная часть лесной зоны	Лесозаготовки, животноводство на заливных лугах, несколько % всей территории распахан.	Очаговый с крупными селами по берегам рек	Истребление леса, нарушение ландшафтов, вытаптывание растительности	Правильный технологический процесс при лесозаготовках, выделение пастбищ
3.Южная часть лесной зоны	Выборочный характер земледелия, 30-40 % территории распахан	Сеть поселений густая, но поселения мелкие (до 100 чел.)	Изменение скудных почв, вытаптывание растительности	Выделение участков под пашни и выпас скота, внесение удобрений в почву.
4.Лесостепная и степная зона	Сплошное земледельческое освоение	Сети поселений менее густые, сами населенные пункты крупнее (до 1000 чел. и более).	Изменение ландшафтов, загрязнение водоемов при сельхозработах	Новейшие агротехнические и рациональные технологии, мелиорация
5.Сухие степи и полупустыни	Очаговое земледелие у источников водоснабжения	Крупные села у рек, далеко друг от друга (как в тундре)	Изменение ландшафтов, вытаптывание растений, ухудшение и засоление почв, загрязнение водоемов.	Рациональное использование природных ресурсов
6.Горные районы	Рекреационные функции, земледелие в долинах рек, животноводство на горных склонах	Крупные поселки в долинах, на горных склонах мелкие поселения	Изменение ландшафтов от рекреационного использования, от сельхозосвоения	Рациональное использование рекреационных и сельскохозяйственных ресурсов.

Главная проблема деревни - проблема вымирания деревень. Тысячи деревень исчезли за период урбанизации в России. В деревнях, которые доживают свои последние годы, остались пожилые люди, в основном женщины.





**Спасибо!!!**