

ГЕНДЕРНЫЕ РАЗЛИЧИЯ МАЛЬЧИКОВ И ДЕВОЧЕК ПОДРОСТКОВОГО ВОЗРАСТА



КАБАЕВА ВАЛЕНТИНА МИХАЙЛОВНА,
КАНДИДАТ ПСИХОЛОГИЧЕСКИХ НАУК,
МОСКОВСКИЙ ГОРОДСКОЙ ПСИХОЛОГО-ПЕДАГОГИЧЕСКИЙ
УНИВЕРСИТЕТ

VALKABAEVA@YANDEX.RU

8-916-932-61-24

Цель исследования:



исследование гендерных различий в психическом развитии подростков.

Участники:

мальчики и девочки подросткового возраста, обучающиеся в гимназии СВАО г. Москвы – 47 учащихся 9 класса в возрасте 14 – 16 лет (21 мальчик и 26 девочек).

Исследование проведено в 2010-11 учебном году совместно с психологом школы Кравченко Н.М., аспиранткой МГУ им. М.В. Ломоносова.

Методы исследования:



1. Тест структуры интеллекта Р.Амтхауэра
2. 16-факторный личностный опросник Р.Кеттелла
3. Тест Тулуз-Пьерона
4. Тест навыка чтения Л.А.Ясюковой
5. Приборная диагностика Активациомером АЦ-9
авт. Ю.А. Цагарелли:
 - Функциональная асимметрия правого и левого полушарий головного мозга (ФАП)
 - доминирование руки,
 - психоэмоциональное состояние (ПЭС).

Статистическая обработка данных



Статистическая обработка данных

проводилась с использованием стандартного пакета программ *PASW Statistics 17 для Windows*.

В зависимости от типа измерительных шкал при оценке достоверности различий применялись соответствующие параметрические и непараметрические критерии (Т-критерий Стьюдента, U-критерий Манна-Уитни).

Для оценки взаимосвязей между переменными использовался коэффициент корреляции Спирмена.

Результаты.



1. Корреляционный анализ позволил выделить три ядра взаимосвязей характеристик развития:

- психофизиологическая составляющая;
- интеллектуальное развитие;
- эмоционально-личностное развитие.

2. По большинству параметров интеллектуального и личностного развития различий между результатами юношей и девушек не обнаружено.

3. Значимые различия выявлены по следующим показателям: психофизиологическим параметрам (АП левого, дельта), личностным (эмоциональность (E_K), интуиция (I_K)) и структурное, динамическое и комбинаторное визуальное мышление (B_P , C_P , D_P).

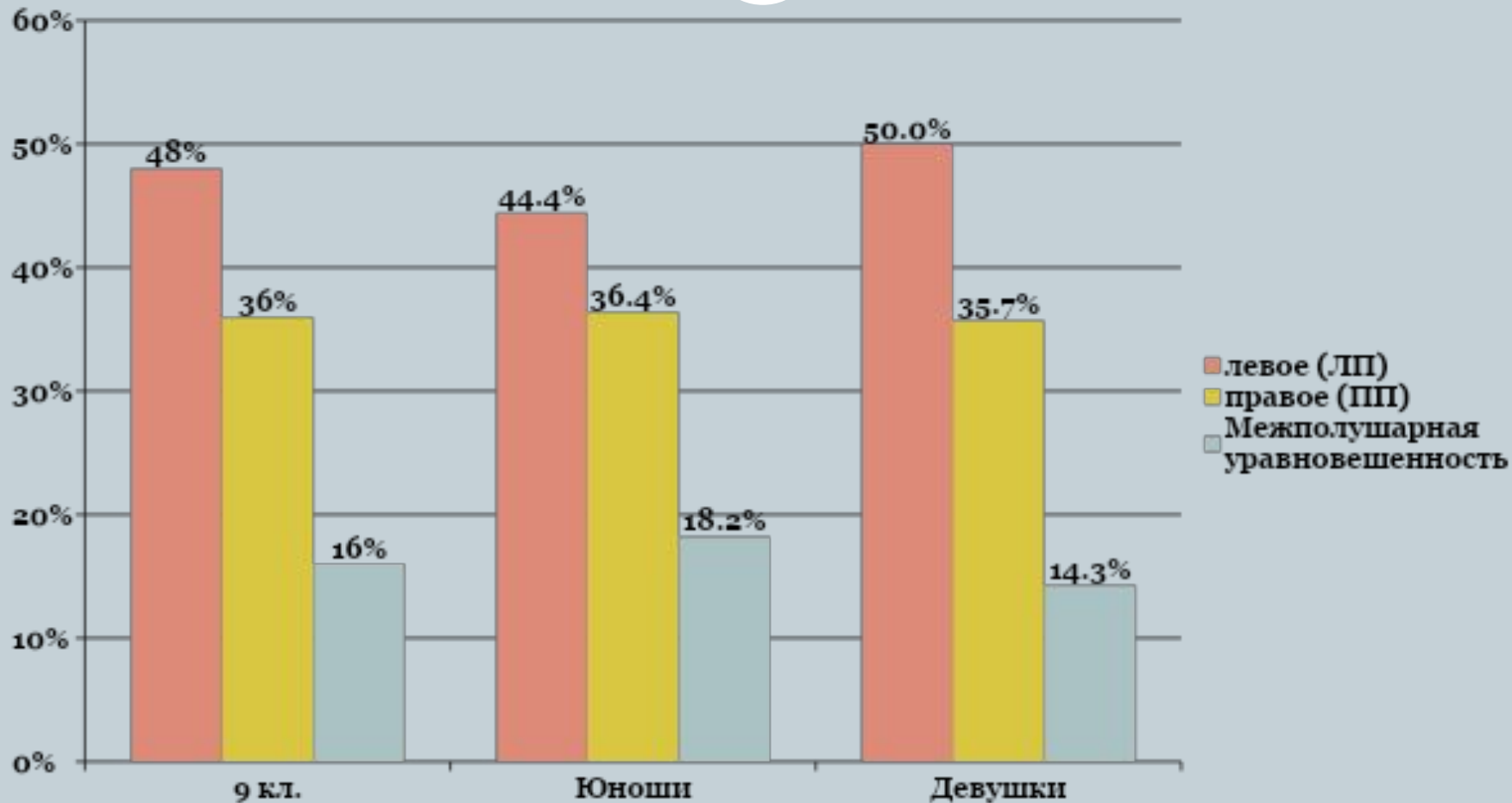
1. Психофизиологическое развитие



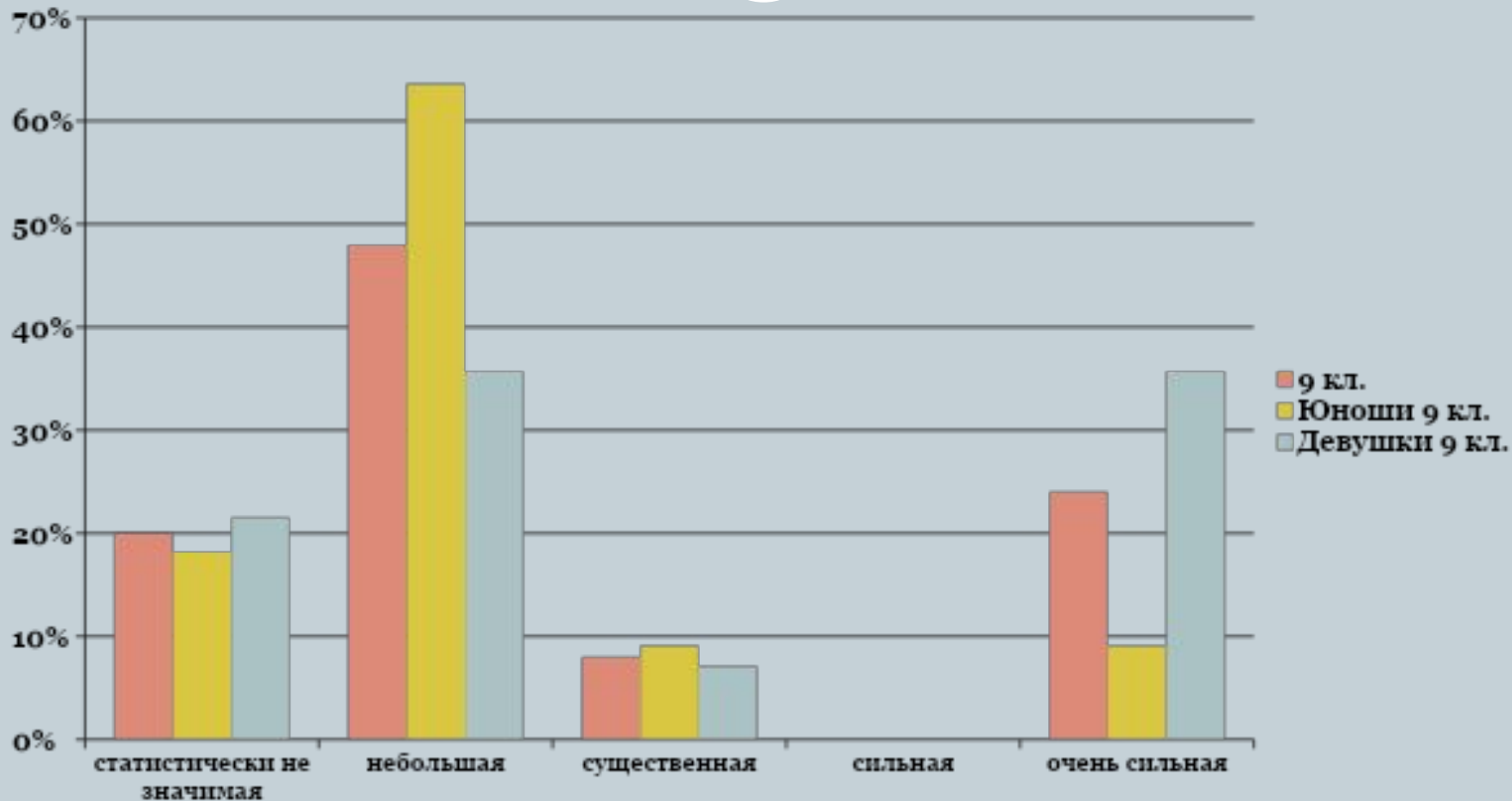
Вывод 1: Функциональная асимметрия левого и правого полушарий различаются на уровне тенденций у мальчиков в сравнении с девочками. По дельте (преобладанию полушария) получены значимые различия (на уровне $p < 0,05$) между девочками и мальчиками, у девочек небольшое преобладание правого полушария ($-6,86$), у мальчиков – левого ($4,91$).

Вывод 2: Внутри психофизиологического ядра значимые корреляции найдены между функциональной асимметрией левого, правого полушарий и психоэмоциональным состоянием и установлена относительная независимость дельты (преобладание одного из полушарий) и доминирования руки.

Ведущее полушарие. Распределение учащихся, в %.



Уровни функциональной асимметрии. Распределение учащихся, в %.

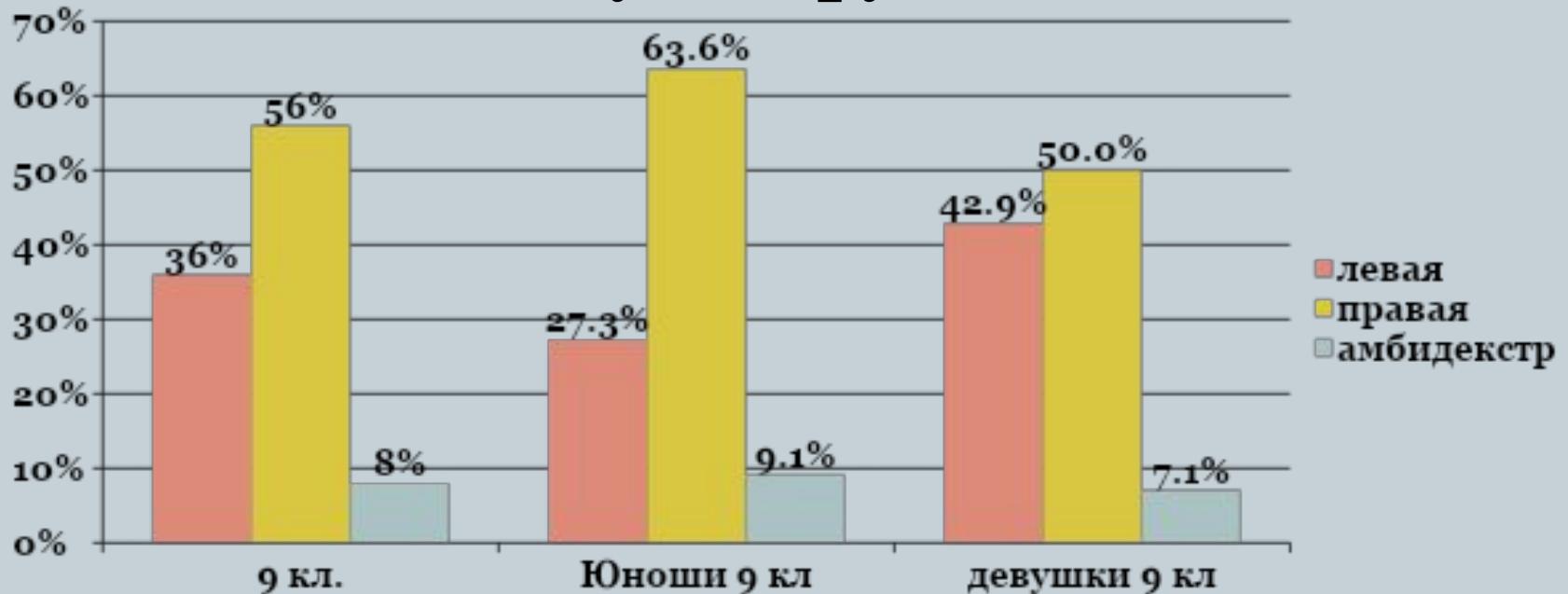


Ведущая рука (Коэффициент доминирования руки).

Распределение учащихся, в %.



Тип мышления зависит не только от функциональной асимметрии полушарий, но и **ведущей руки.**



Сочетание ФАП и рукокости



Сочетание ФАП и ведущей руки



Психоэмоциональное состояние.

Распределение учащихся, в %.



2. Интеллектуальное развитие

Вывод 1: По показателям когнитивного развития фактор пола имеет значимые корреляции с развитием понятийного мышления (интуитивный компонент $-,481^*$), с навыком чтения $-,495^*$ и визуальным комбинаторным мышлением (D Равена) $-,505^*$.

Вывод 2: Достоверно различается навык чтения между девочками (9,0 – граница хорошего-высокого) и мальчиками (7,9 – граница среднего-хорошего) на уровне $p < 0,01$.

Вывод 3: у девочек лучше развито пространственное мышление, образный синтез (7 и 8 субтесты Амтхауэра) и комбинаторное мышление.

Вывод 4: Из всех когнитивных показателей только логическая память имеет значимые связи с психофизиологическим блоком: $-,481^*$ АП правого, $-,436^*$ ПЭС и $,475^*$ коэффициент доминирования руки. Лучшее развитие логической памяти имеют праворукие подростки с большей психоэмоциональной уравновешенностью без доминирования правого полушария.

3. Эмоционально-личностное развитие



Сравнение эмоционально-личностного развития подростков-мальчиков и девочек выявило различия по 2 факторам: эмоциональность (фактор E Кеттелла) и интуитивность-рационализм (фактор I).

1. 77% подростков нашей выборки имеют повышенный и высокий **уровень эмоционального реагирования**, проявляемый во всех видах деятельности и ситуациях общения. Уровень эмоционального реагирования мальчиков (5,2) выше, чем девочек (4,6).
2. **Эстетическое развитие** девочек 9 класса выше (8,54), чем мальчиков (2,89). Фактор пола имеет значимые корреляции с эстетическим развитием, интуицией (I Кеттелла) $-0,854^{**}$.