



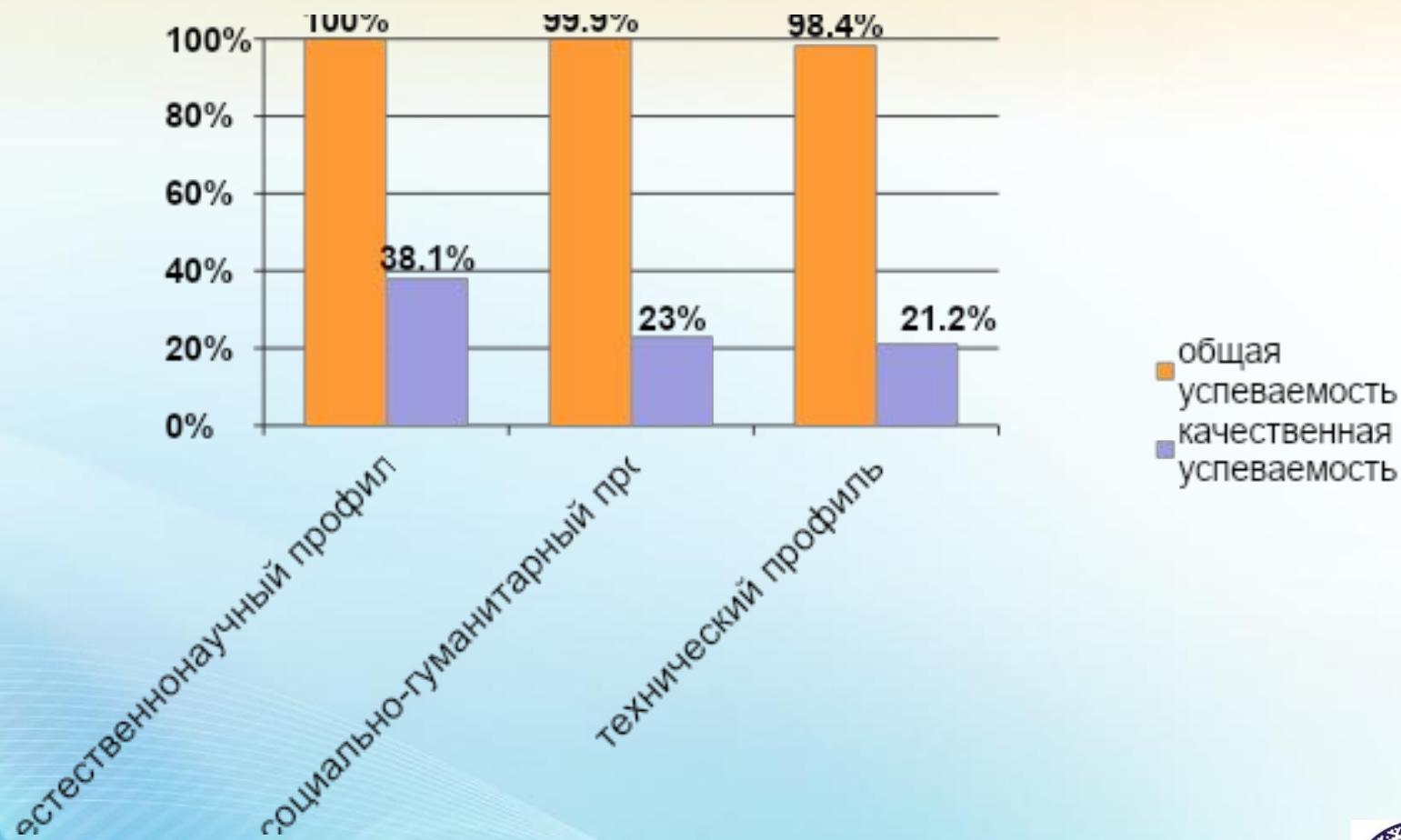
Результаты мониторинга качества обучения за I семестр 2010-2011 учебного года в ГОУ СПО ЯНАО *«Ямальский многопрофильный колледж»*

Докладчик: А.Б. Бутырева

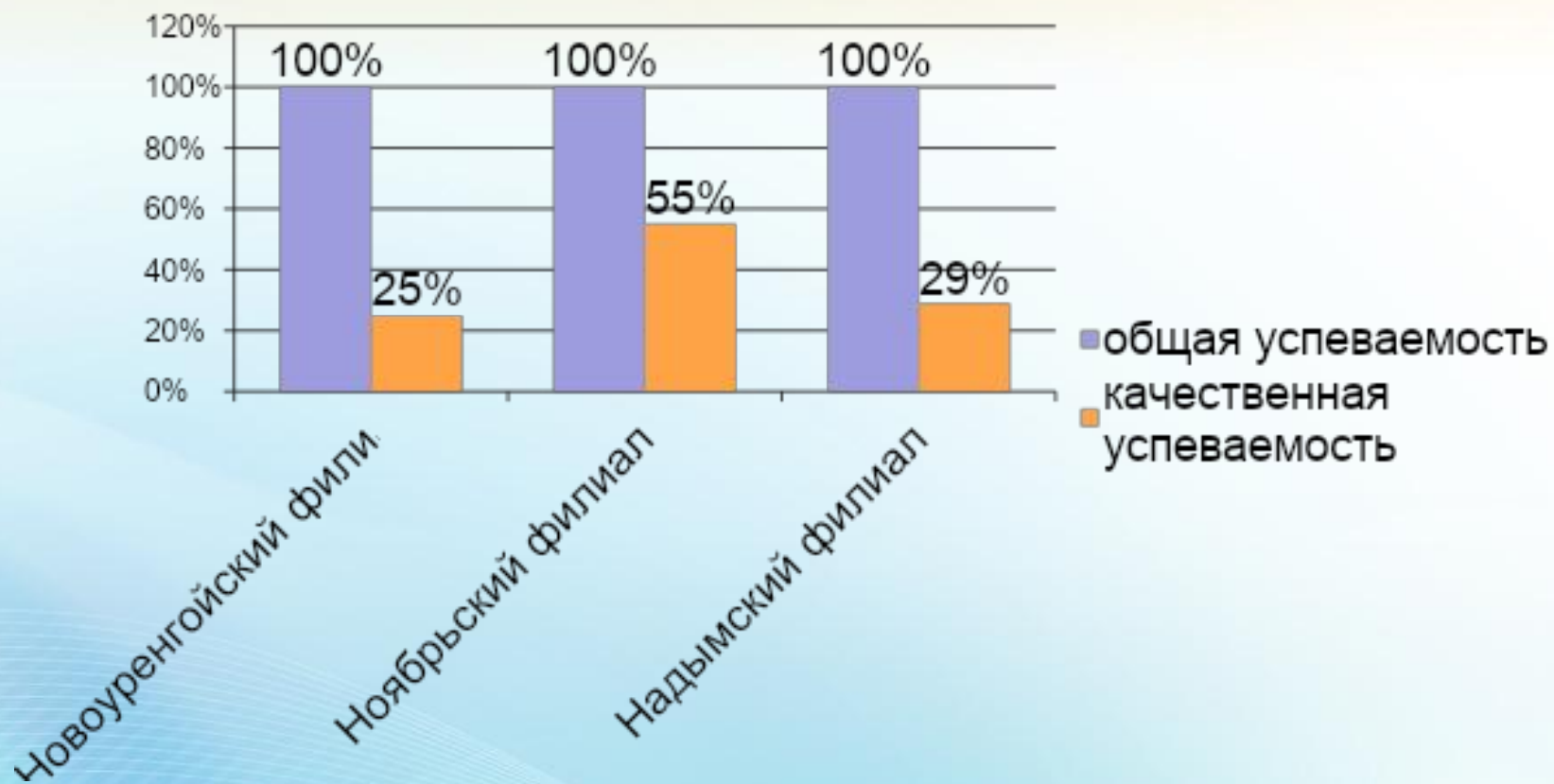
В результате анализа установлены:

- общая и качественная успеваемость обучающихся колледжа по итогам первого семестра;
- общая и качественная успеваемость обучающихся колледжа по итогам зимней сессии;
- качество оформления документации классными руководителями учебных групп;
- качество оформления экзаменационных протоколов.

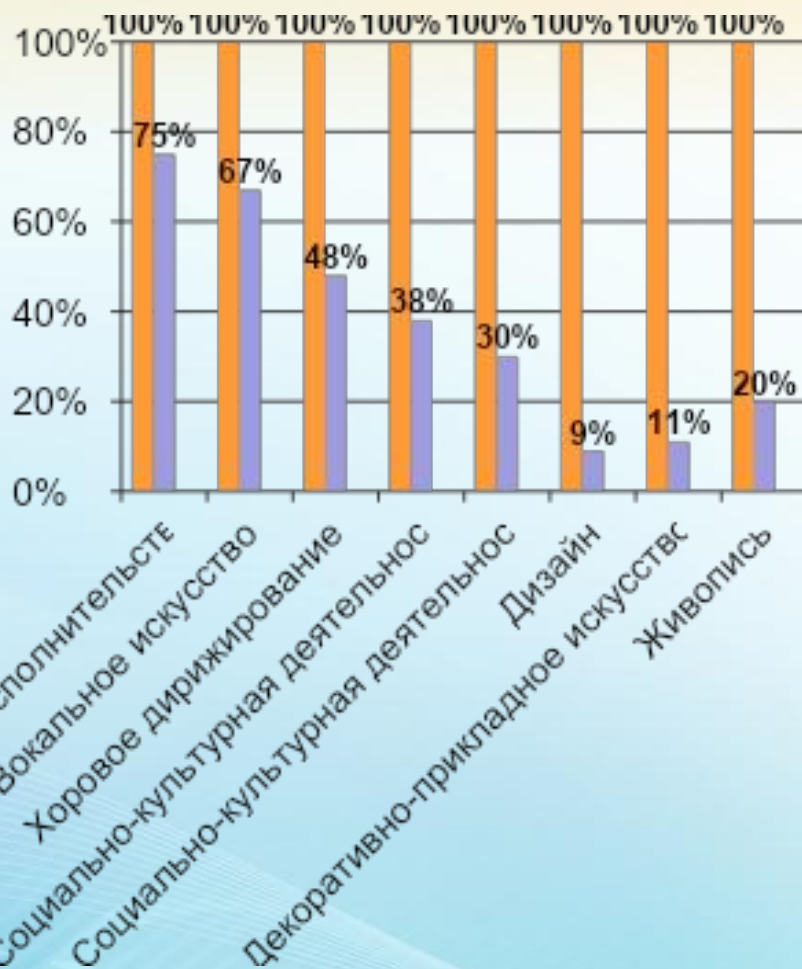
Результаты успеваемости обучающихся колледжа (в разрезе отделений)



Качество обучения в филиалах колледжа

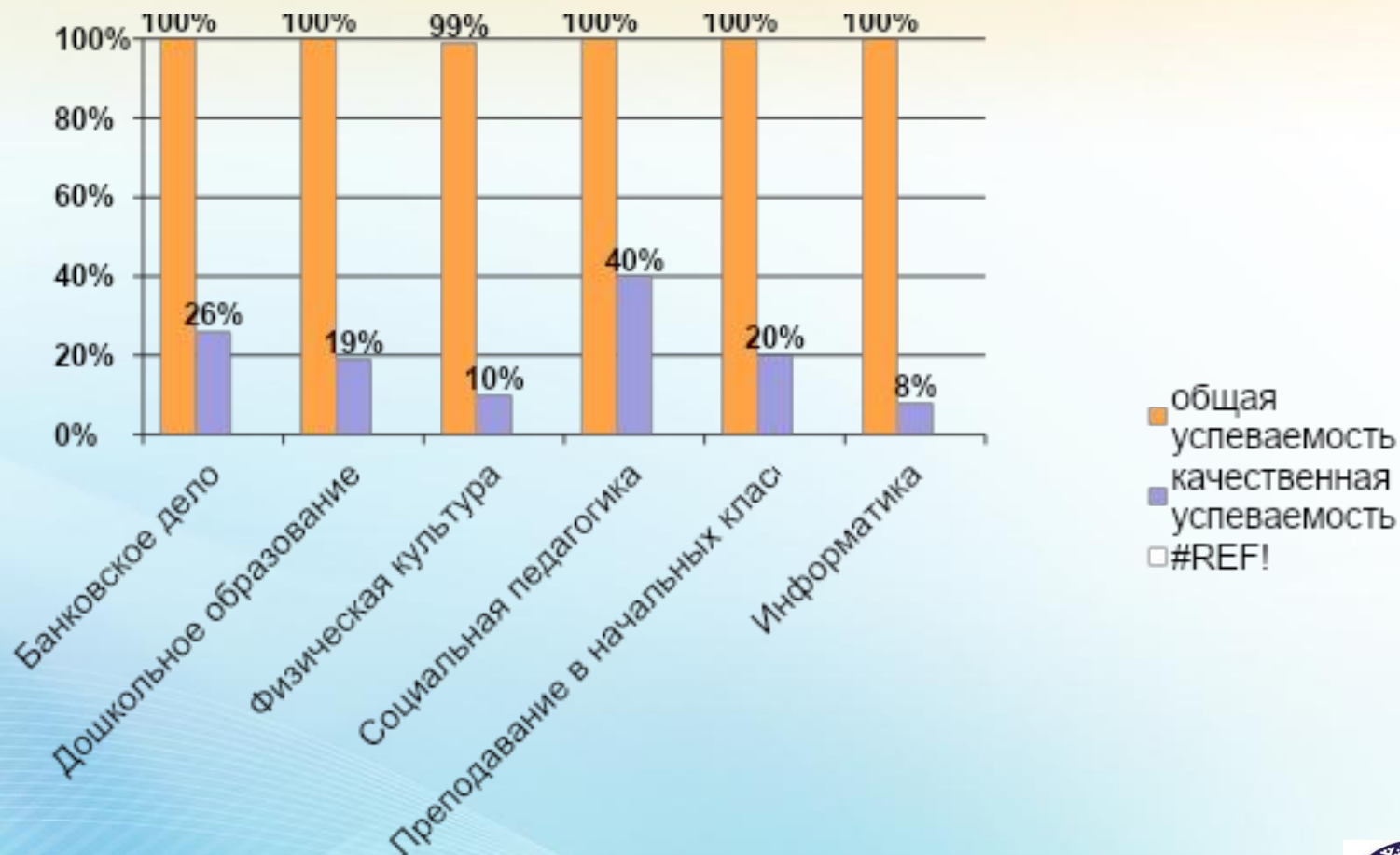


Результаты успеваемости (отделение социально-гуманитарного профиля)

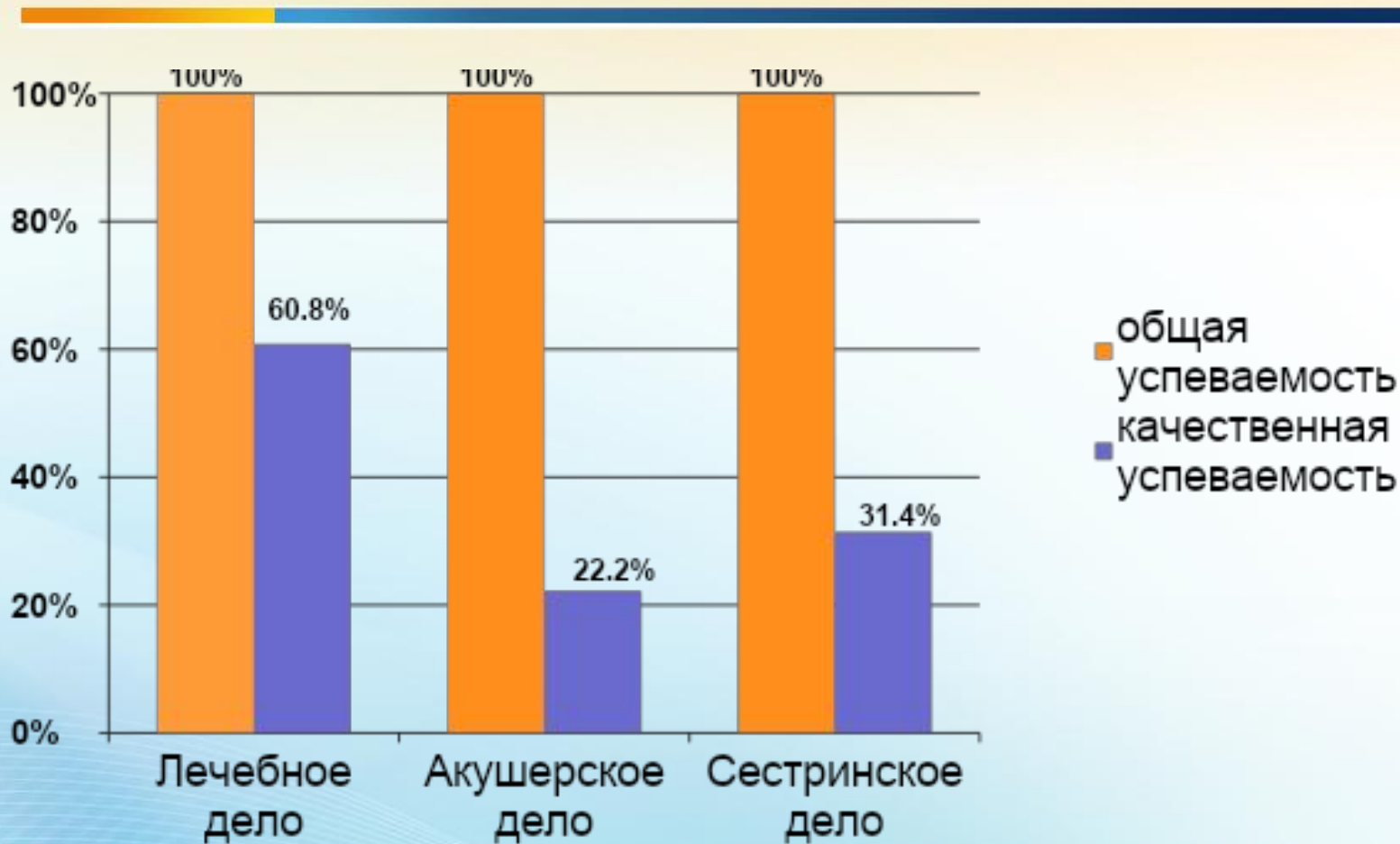


- общая успеваемость
- качественная успеваемость
- #REF!

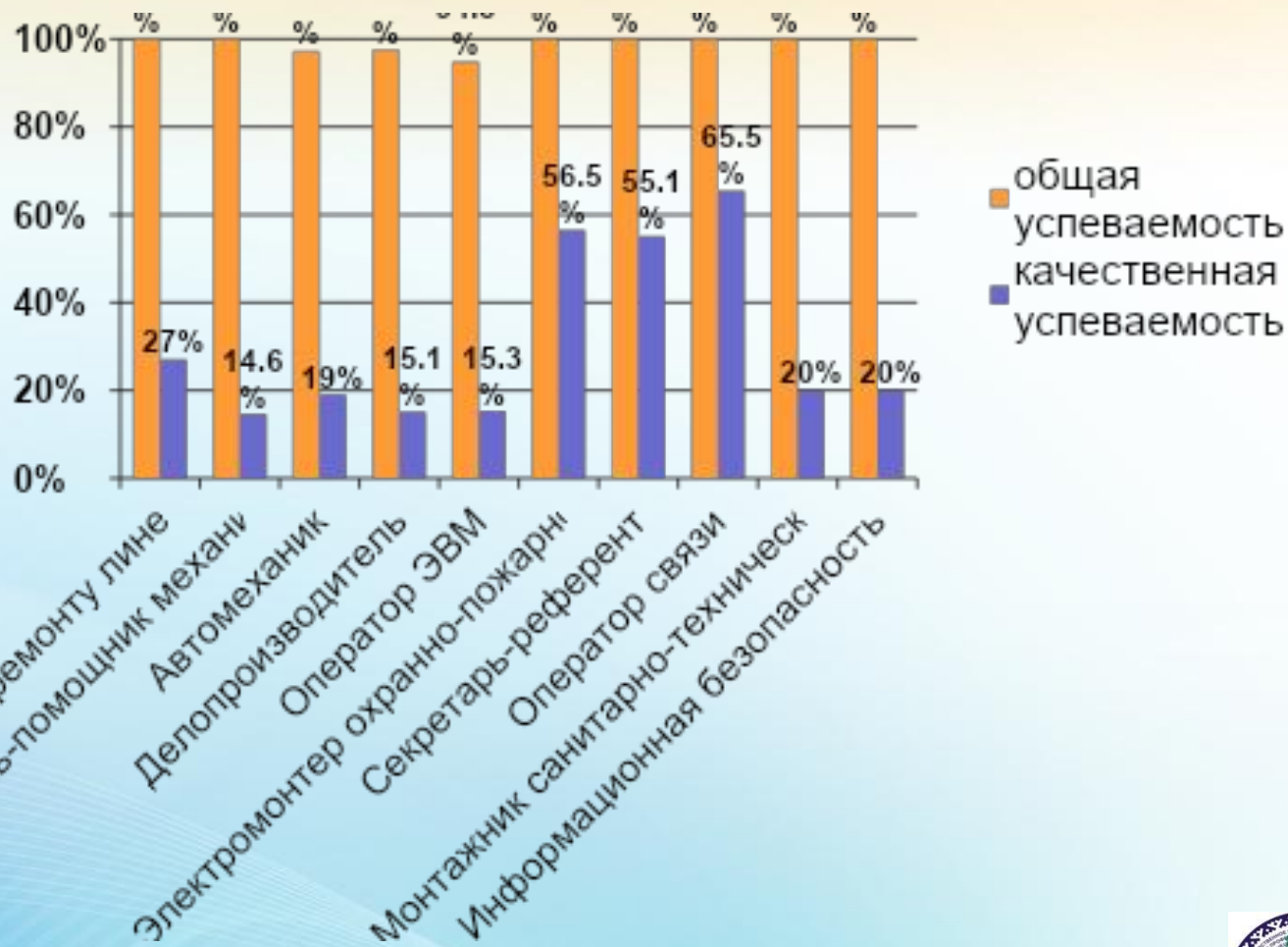
Результаты успеваемости (отделение социально-гуманитарного профиля)



Результаты успеваемости (отделение естественнонаучного профиля)



Результаты успеваемости (отделение технического профиля)



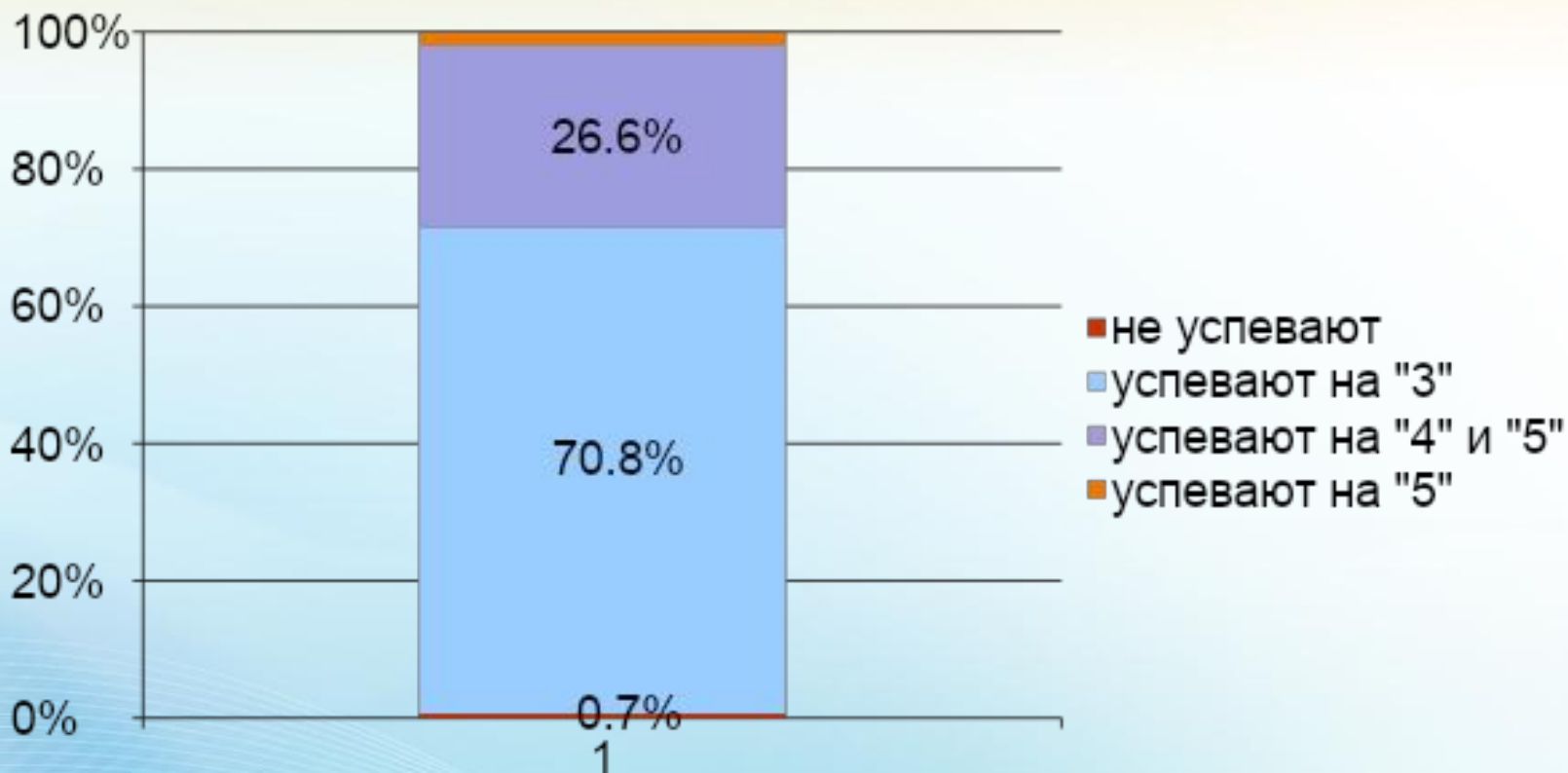
Наиболее высокое качество обучения продемонстрировали обучающиеся специальностей/профессий:

- Инструментальное исполнительство – **75%**
- Вокальное искусство – **67%**
- Хоровое дирижирование – **48%**
- Лечебное дело – **60,2%**
- Оператор связи – **65,5%**
- Электромонтер охранно-пожарной сигнализации – **56,5%**
- Секретарь-референт – **55,1%**

Наиболее низкое качество обучения:

- Дизайн – **9%**
- Декоративно-прикладное искусство и народные промыслы – **11%**
- Дошкольное образование – **19%**
- Физическая культура – **10%**
- Информатика – **8%**
- Судоводитель-помощник механика судов речного флота – **14,6%**
- Автомеханик – **19%**
- Делопроизводитель – **15,1%**
- Оператор электронно-вычислительных машин – **15,3%**

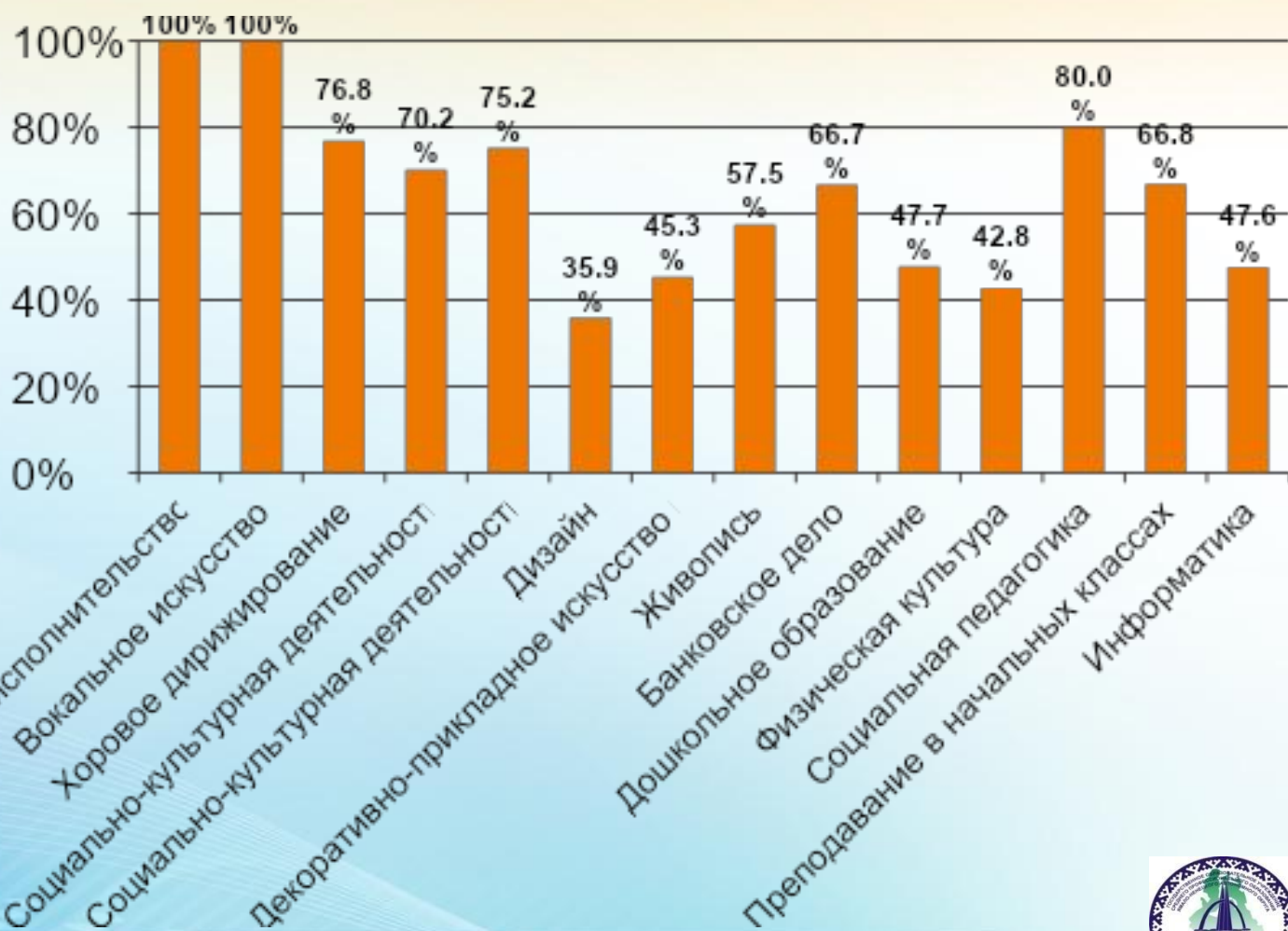
Результаты успеваемости обучающихся колледжа



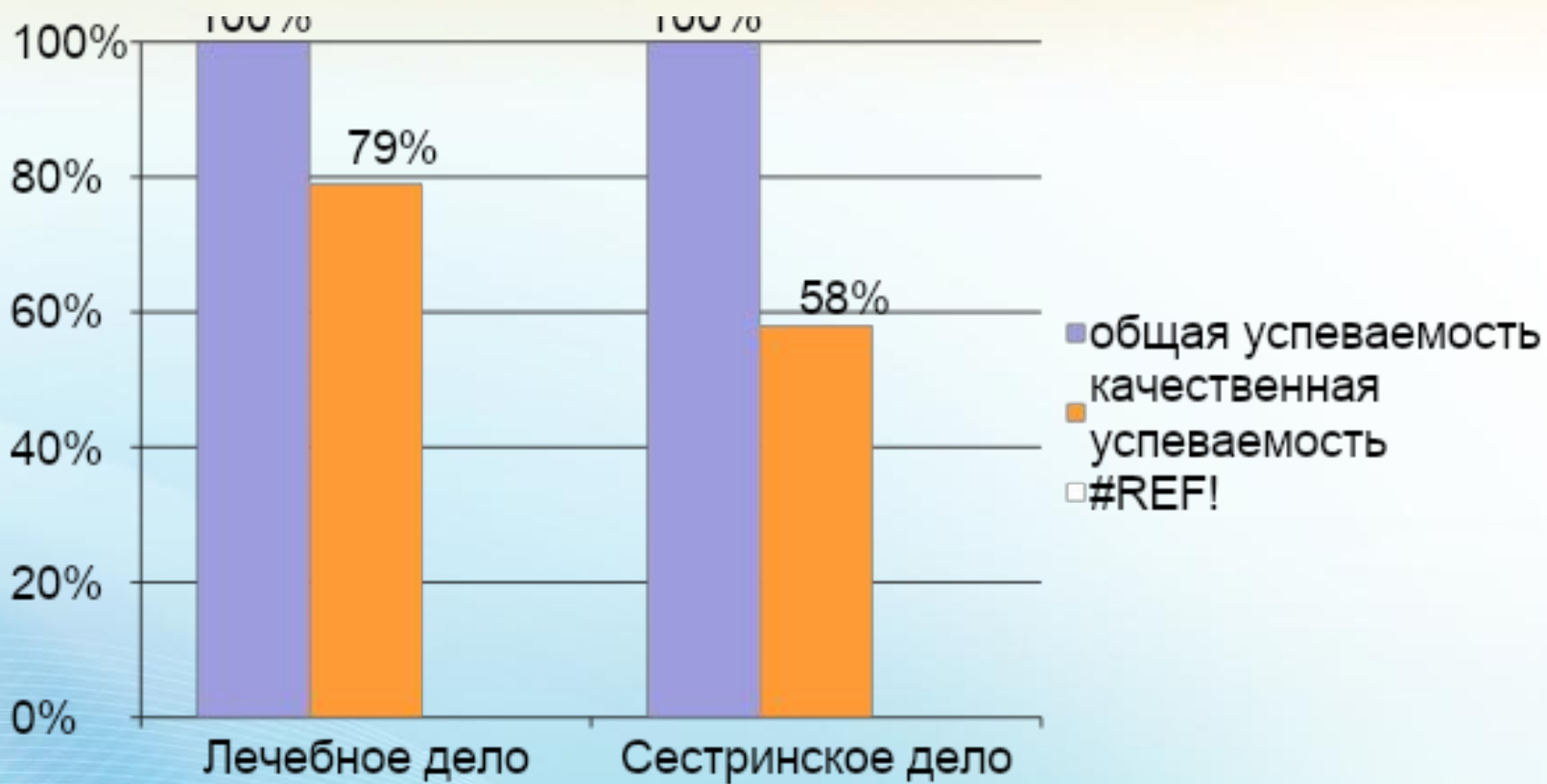
Резерв повышения качества обучения

- Отделение технического профиля – 15 обучающихся
- Отделение социально-гуманитарного профиля – 28 обучающихся
- Отделение медицинского профиля – 67 обучающихся
- **Всего по колледжу – 110 обучающихся (9%) от общего числа обучающихся**

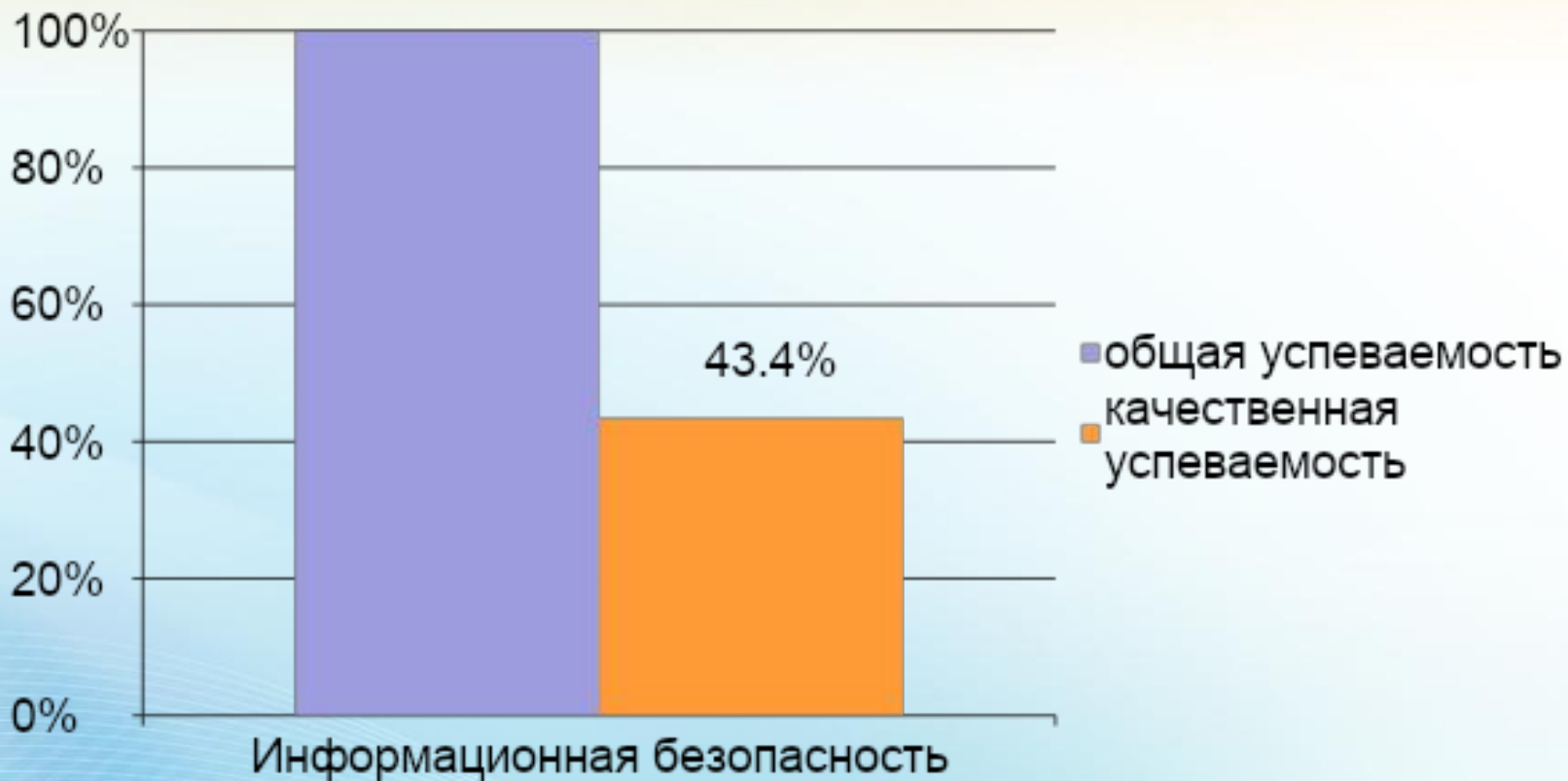
Качество обучения по итогам сессии (отделение социально-гуманитарного профиля)



Итоги сессии (отделение естественнонаучного профиля)



Итоги сессии (отделение технического профиля)



Наиболее высокое качество обучения по результатам экзаменов показали студенты специальностей

- Инструментальное исполнительство - **100%**
- Вокальное искусство - **100%**
- Социальная педагогика - **80%**
- Лечебное дело - **79%**
- Хоровое дирижирование - **76,6%**
- Социально-культурная деятельность и народное художественное творчество, постановка театрализованных представлений - **75,2%.**
- Социально-культурная деятельность и народное художественное творчество, постановка театрализованных представлений - **70,2%**

Результаты мониторинга:

- На всех отделениях колледжа ведется целенаправленная работа по повышению успеваемости студентов и обучающихся, которая позволила повысить качество обученности контингента по сравнению с АППГ.
- Общая успеваемость в колледже находится на достаточно высоком уровне и составляет 99,4%; качественная успеваемость требует работы по ее повышению и в целом по колледжу составляет 27,4%.
- В колледже имеется резерв повышения качества обучения, составляющий 9% от общего числа обучающихся в колледже.
- Проведение промежуточной аттестации в колледже осуществляется качественно, с учетом требований к ее проведению.
- Отчетная документация в части оформления результатов обучения за первое полугодие 2010-2011 учебного года в большинстве случаев соответствует предъявляемым требованиям, хотя и отмечены отдельные недочеты.
- Недостатки оформления отчетной документации требуют обязательного устранения.