



ОТЧЕТ

О ФИНАНСОВО-ХОЗЯЙСТВЕННОЙ
ДЕЯТЕЛЬНОСТИ УЧРЕЖДЕНИЯ
за 2009 год



ВСЕГО УЧАЩИХСЯ

15 689

2009 год

ФАКТ 15 459 (ПЛАН 15 042)

Дополнительное образование детей:

- за счет средств бюджета – **12 373 (12 134)**
- на платной основе – **3 086 (2 908)**

Общее образование (1-11 классы)

210 (210)

Дошкольное образование

22 (22)

**Курсы повышения
квалификации для взрослых**

810 (810)

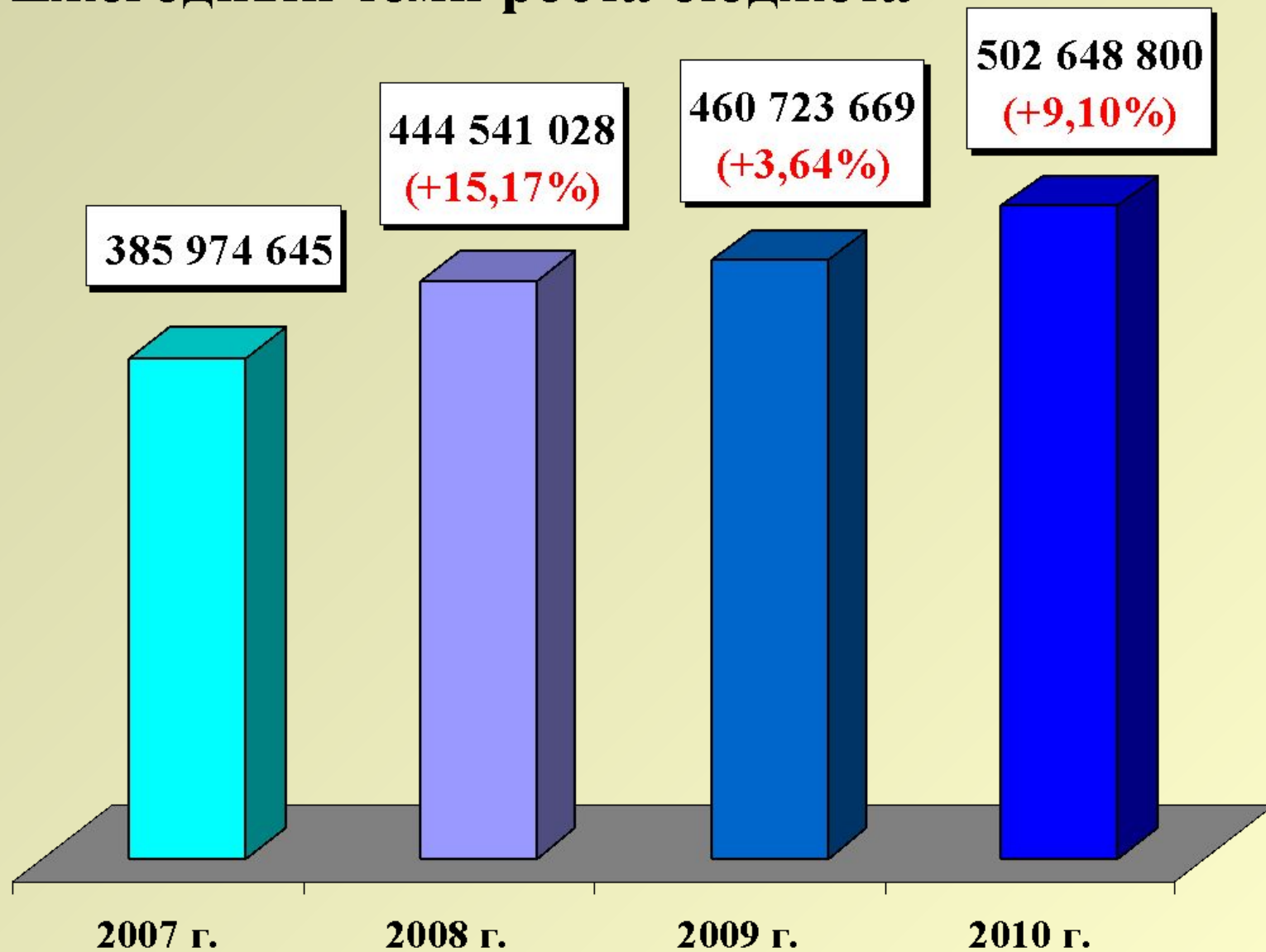
Культурно-массовая работа

Наименование	Количество	
	мероприятий	участников
Мероприятия для школьников города	732	241 410
Мероприятия для Учащиеся Дворца	250	24 045
Всероссийские и Международные мероприятия	69	10 168
Участие в Международных и Всероссийских мероприятиях	103	1 257
Мероприятия для взрослых	221	60 582
Всего:	1 375	337 462

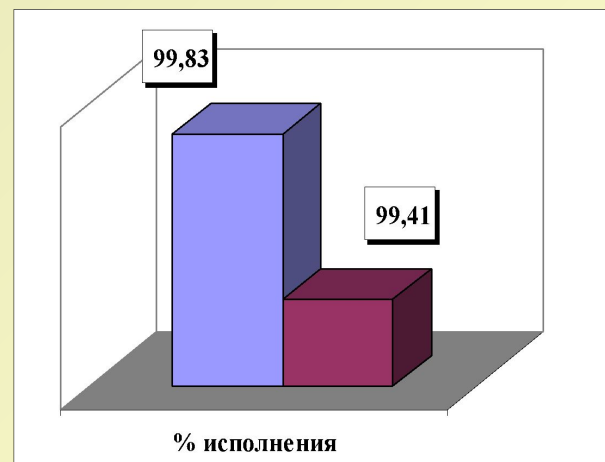
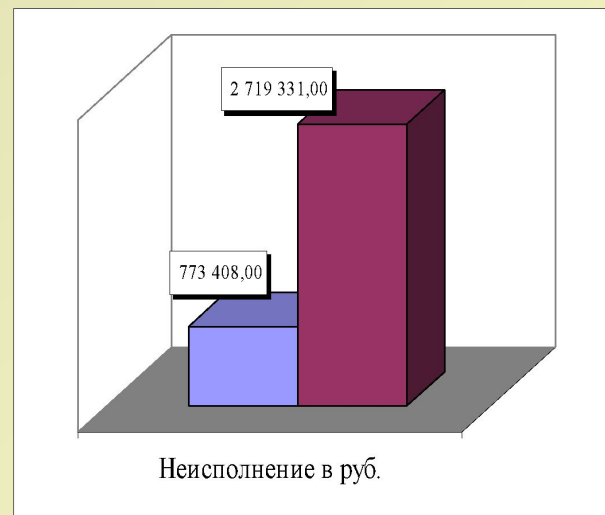
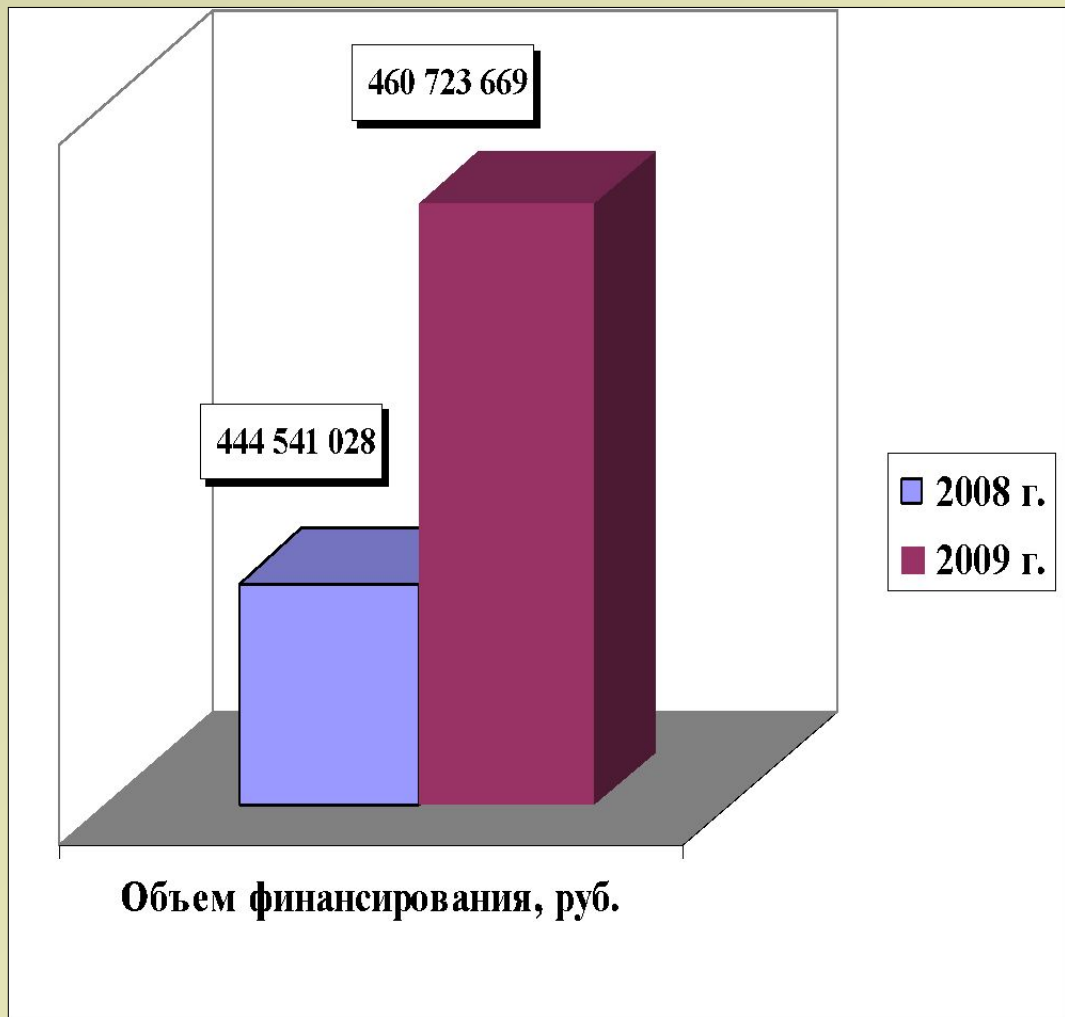
Объем финансирования в 2008-2009гг. (+3,64%)

Код и наименование ОСГУ (экономическая статья)	2008 г.	2009 г.
211 "Заработная плата"	194 412 680	233 301 759
212 "Прочие выплаты"	1 876 200	2 632 848
213 "Начисления на выплаты по оплате труда"	51 643 930	57 017 692
221 "Услуги связи"	1 802 300	1 699 600
222 "Транспортные услуги"	4 737 200	4 282 200
223 "Коммунальные услуги"	23 955 800	30 349 300
224 "Арендная плата за пользование имуществом"	43 498	-
225 "Работы, услуги по содержанию имущества"	39 142 613	16 944 432
226 "Прочие работы, услуги"	40 194 190	33 912 012
262 "Пособия по социальной помощи населению"	1 475 709	1 130 500
290 "Прочие расходы"	14 841 039	9 948 200
310 "Увеличение стоимости основных средств"	37 924 907	30 597 543
340 "Увеличение стоимости материальных запасов"	32 490 962	38 907 583
Итого:	444 541 028	460 723 669

Ежегодный темп роста бюджета



Анализ исполнения бюджета 2008-2009 гг.



Приобретение основных средств структурным подразделениям в 2009 г.

Структурное подразделение	Сумма
Отдел дошкольного образования	2 006
Дирекция	7 700
Отдел капитального строительства и текущего ремонта	29 472
Информационно-методический отдел	37 783
Служба благоустройства	44 866
Служба вент., кондиц., водопровода, отопл., канализ.	48 108
ГЦРДО	70 863
Аудиовизуальная служба	72 445
Пожарно-сторожевая служба	77 650
Библиотека	89 885
ЭБЦ "Крестовский остров"	94 702
Отдел организационного обеспечения и делопроизводства	146 266
Отдел художественного воспитания	165 812
Бухгалтерская служба	291 596
ОВД и РОУ	305 055
Отдел науки (Аничков лицей)	371 878

Структурное подразделение	Сумма
СДЮШОР №2	404 339
Электротехническая служба	430 470
Редакционно-издательская служба	441 700
Отдел информ. технологий и компьютерного обеспечения	520 999
Отдел ГП и ДСИ	547 349
СДЮШОР №1	553 854
Столярно-слесарная служба	625 682
Отдел организационно-массовой работы	862 964
Служба МТС	1 247 869
ТКК "Карнавал"	1 721 359
ЭХС	3 580 446
АТС №1	3 613 614
Отдел техники	4 758 444
ЗЦ ДЮТ "Зеркальный"	15 536 361
УОК (передача здания бассейна)	183 706 759

Итого:

220 408 299

Поступления средств от предпринимательской деятельности, целевые поступления и пожертвования

	Наименование источников дохода	Сумма, руб.	%
1	Родительская плата за пребывание детей в ЗЦ "Зеркальный"	33 686 996	28,10
2	Платные образовательные услуги	23 625 066	19,71
3	Новогодние представления для детей	17 040 000	14,22
4	Договора на оказание услуг	9 517 051	7,94
5	Платные услуги УОК	9 024 787	7,53
6	Театрализованные представления	6 118 615	5,10
7	Долевое участие арендаторов и населения ЗЦ в коммунальных расходах	5 110 275	4,26
8	Арендная плата	4 664 714	3,89
9	Целевые поступления, пожертвования	2 485 840	2,07
10	Летняя оздоровительная кампания (походы, выезды) родительская плата	2 148 092	1,79
11	Долевое участие родителей в охране учреждения	2 084 691	1,74
12	Питание прикомандированных сотрудников, оплата за детский сад ЗЦ	1 486 298	1,24
13	VIII Всероссийский конкурс педагогов доп.образования	1 286 250	1,07
14	Оргвзносы за участие в мероприятиях	898 299	0,75
15	Целевые поступления от Фонда соц. страхования РФ	687 050	0,57
16	Целевые поступления на Питание школьников	9 346	0,01
	Итого:	119 873 370	100,00

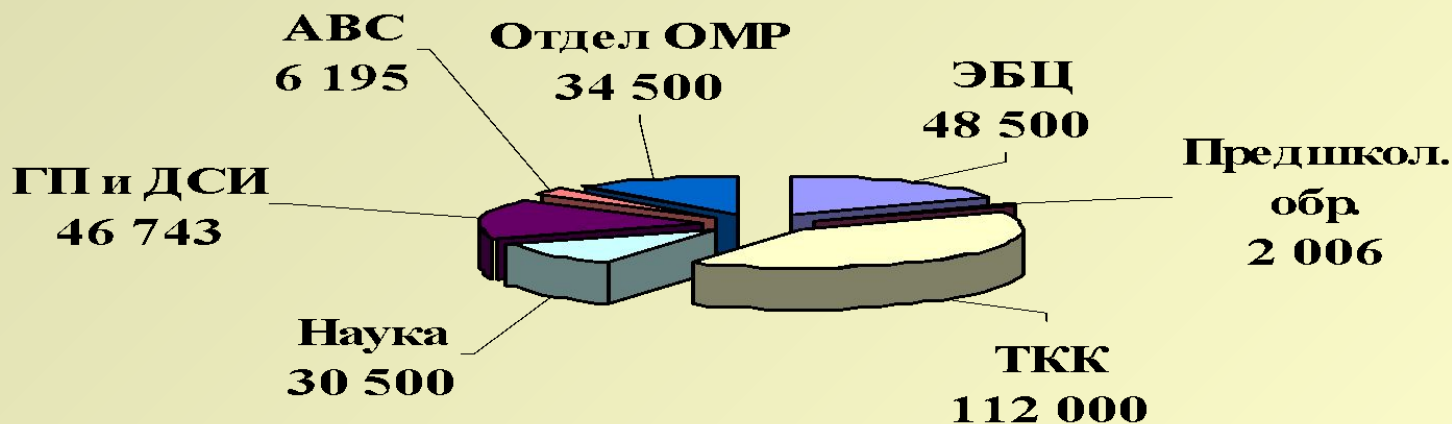
Приобретено ОС в 2009 г.

за счет заработанных средств отделов

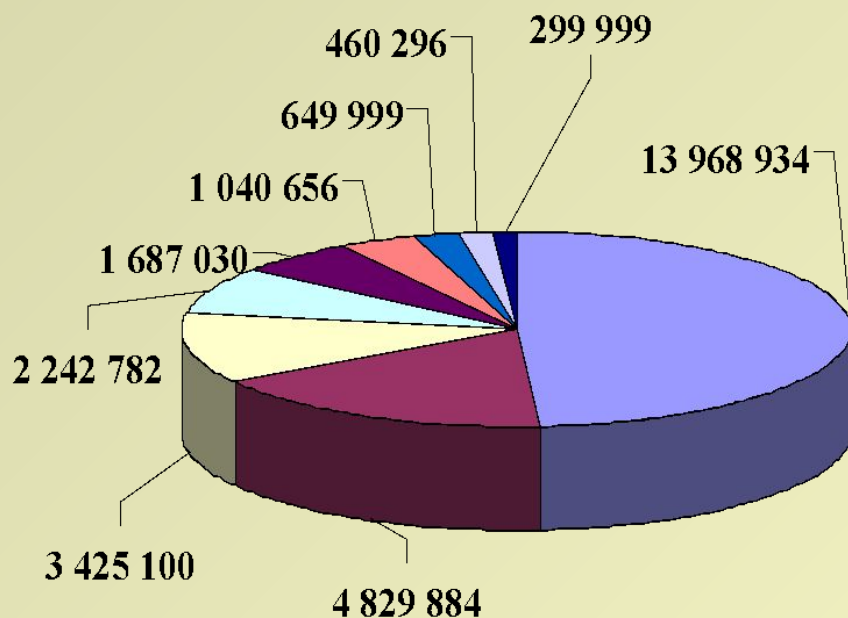
Структурное подразделение	Сумма
ЭБЦ "Крестовский остров"	48 500
Предшкол. образование	2 006
ТКК "Карнавал"	112 000
Отдел науки	30 500
Отдел ГП и ДСИ	46 743
АВС	6 195
Отдел ОМР	34 500

Итого:

280 444

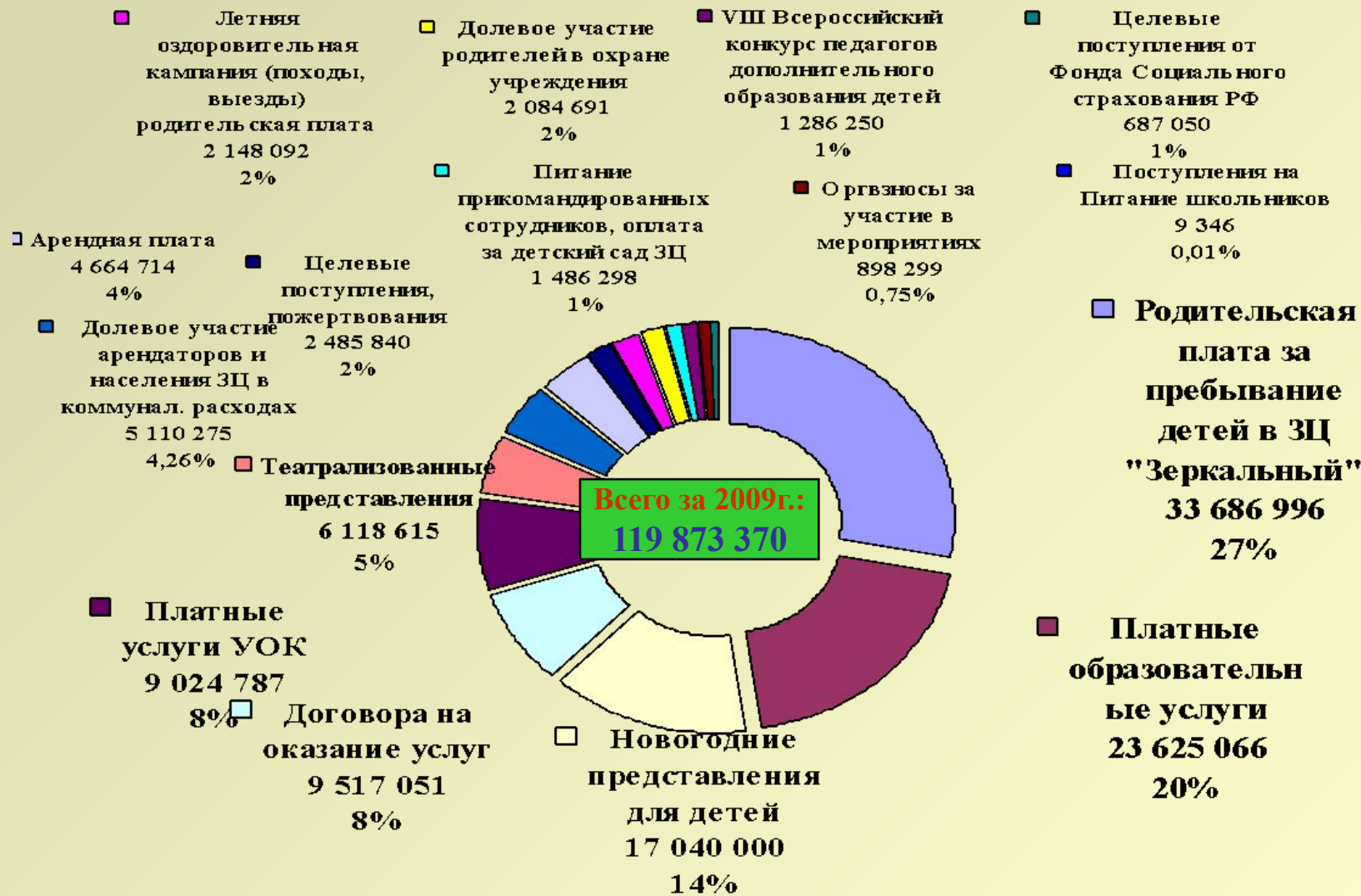


Структура расходов материальных запасов в 2009 г.

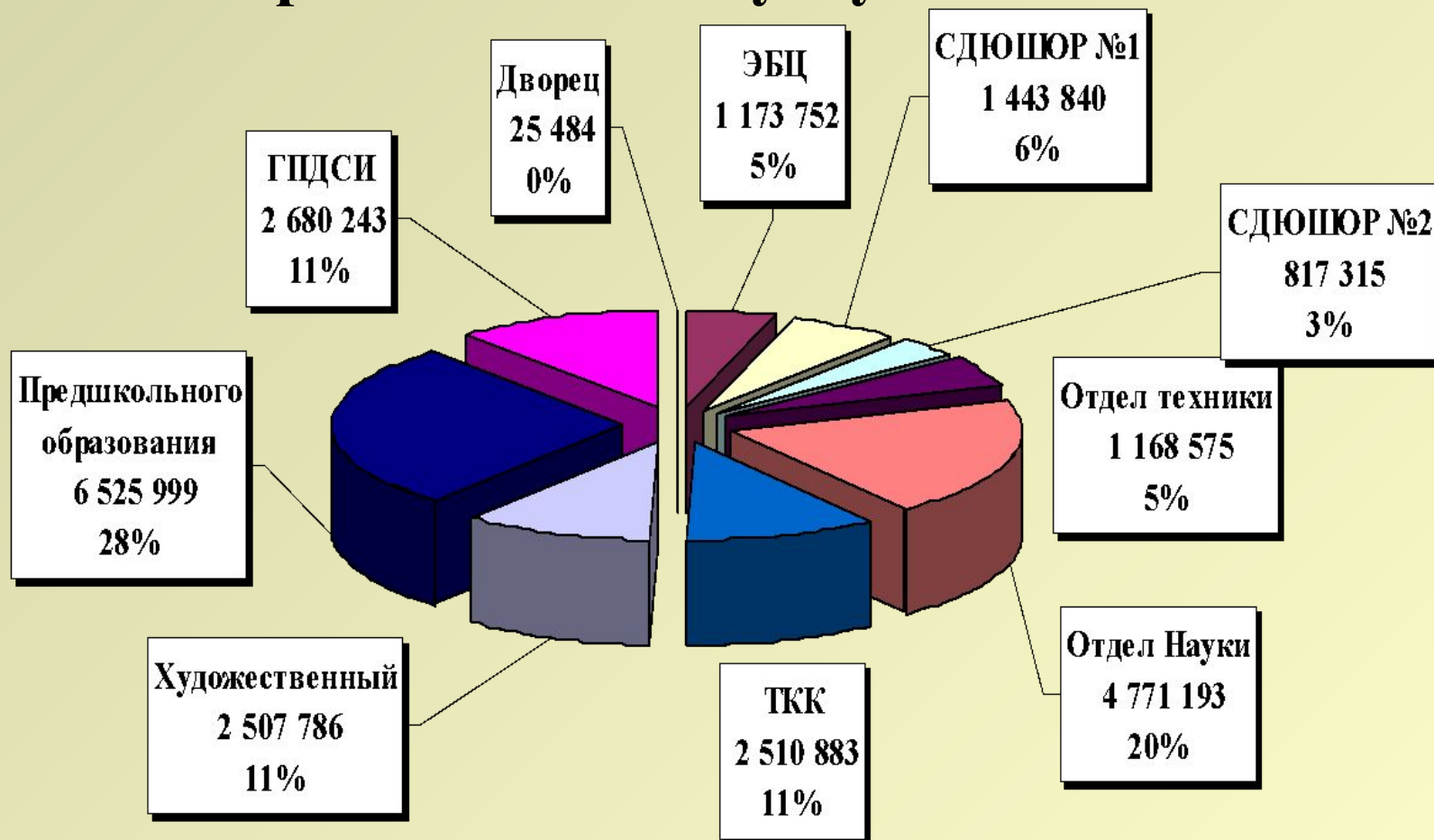


Продукты питания	13968934
ГСМ	4829884
Хозтовары и моющие средства	3425100
Канцтовары и бумага	2242782
Постельные принадлежности	1687030
Одежда и костюмы, спецодежда	1040656
Посуда и столовые принадлежности	649999
Лекарственные препараты	460296
Корм для животных	299999

Поступления средств от предпринимательской деятельности, целевые поступления и пожертвования



Поступления средств от платных образовательных услуг за 2009 г.



23 625 067 руб.

Добровольные пожертвования на охрану в 2009 г.

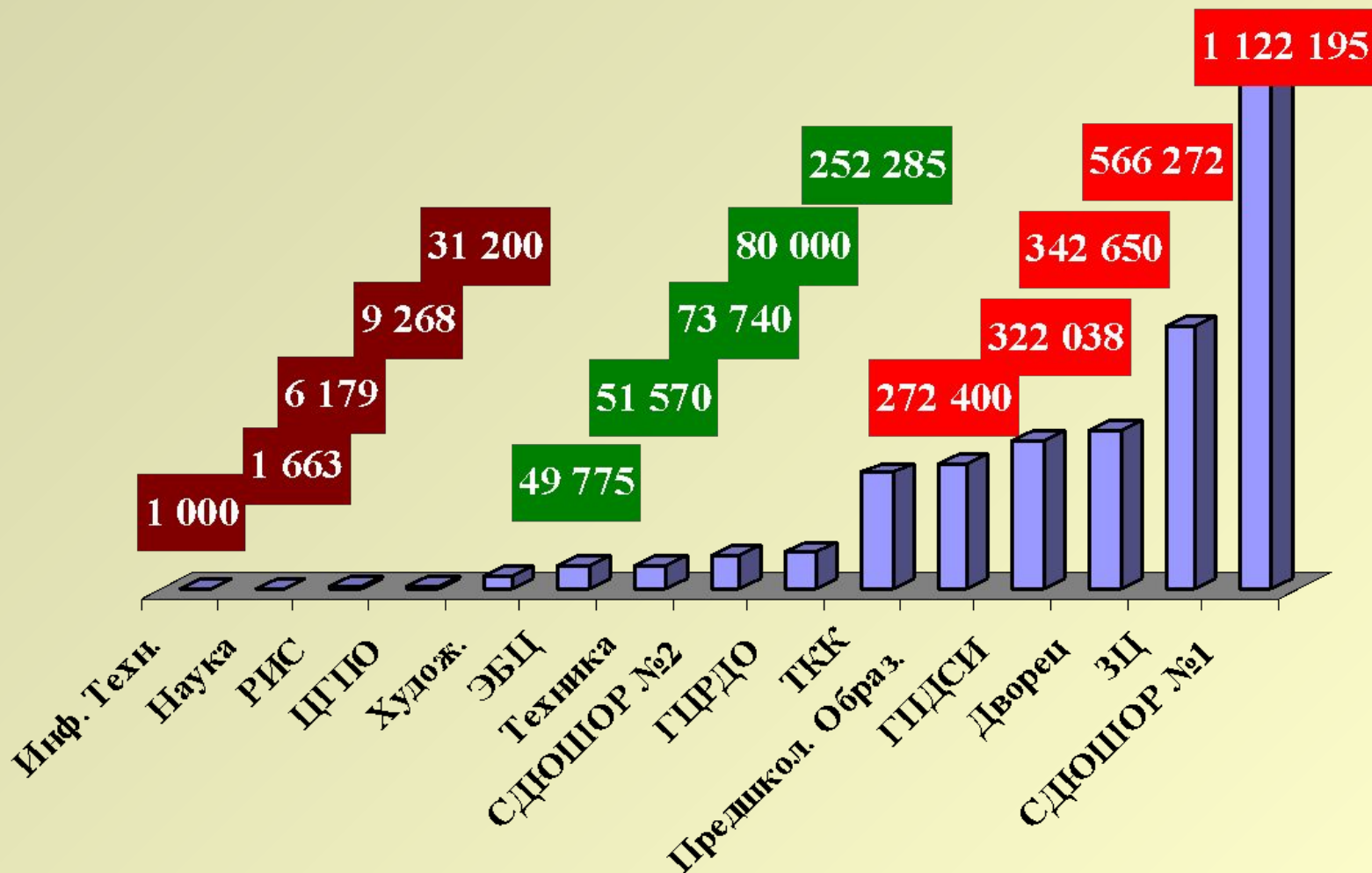
2 084 690 руб.



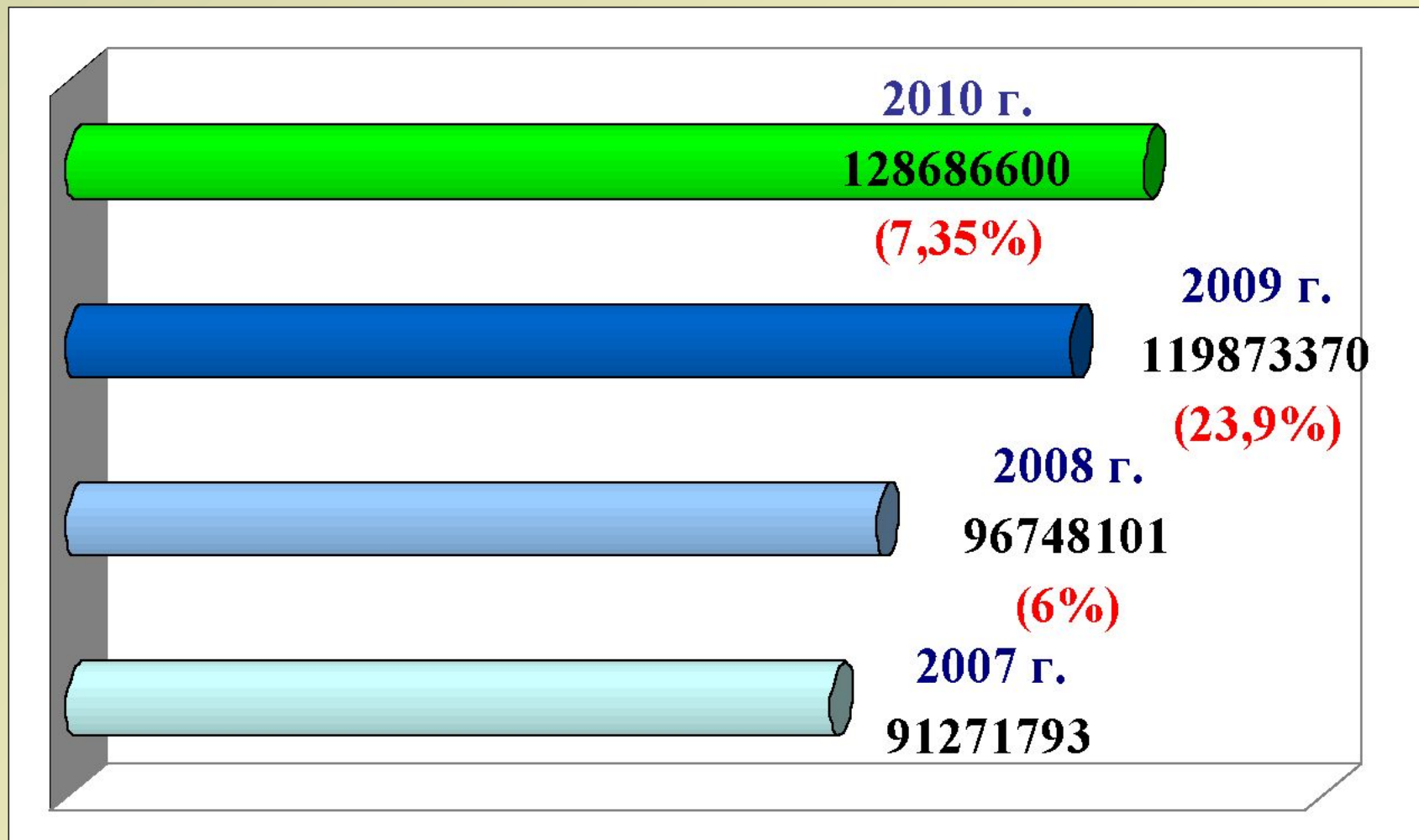
Благотворительные пожертвования и целевые средства на нужды ГОУ «СПб ГДТЮ» в 2009 г.

Отдел	Юр.лица	Физ. лица	Всего:
Дворец	304590	38 060	342 650
ЭБЦ		49 775	49 775
Предшкол. Образование		272 400	272 400
ГПДСИ		322 038,2	322 038,2
Наука		1 663,2	1 663,2
ТКК "Карнавал"		252 285	252 285
СДЮШОР №1		1 122 195	1 122 195
СДЮШОР №2	19 400	54 340	73 740
Техника		51 570	51 570
ЗЦ "Зеркальный	535 760	30 512,4	566 272,4
РИС		6 179,32	6 179,32
Инф. Технологий		1 000	1 000
ЦГПО		9 268,1	9 268,1
ГЦРДО	80 000		80 000
Художественный		31200	31 200
Итого:	939 750	2 242 486,2	3 182 236,2

Благотворительные пожертвования и целевые средства на нужды ГОУ «СПб ГДТЮ» в 2009 г.



Темп роста доходов от предпринимательской деятельности (2007-2009 и плановый 2010гг.)

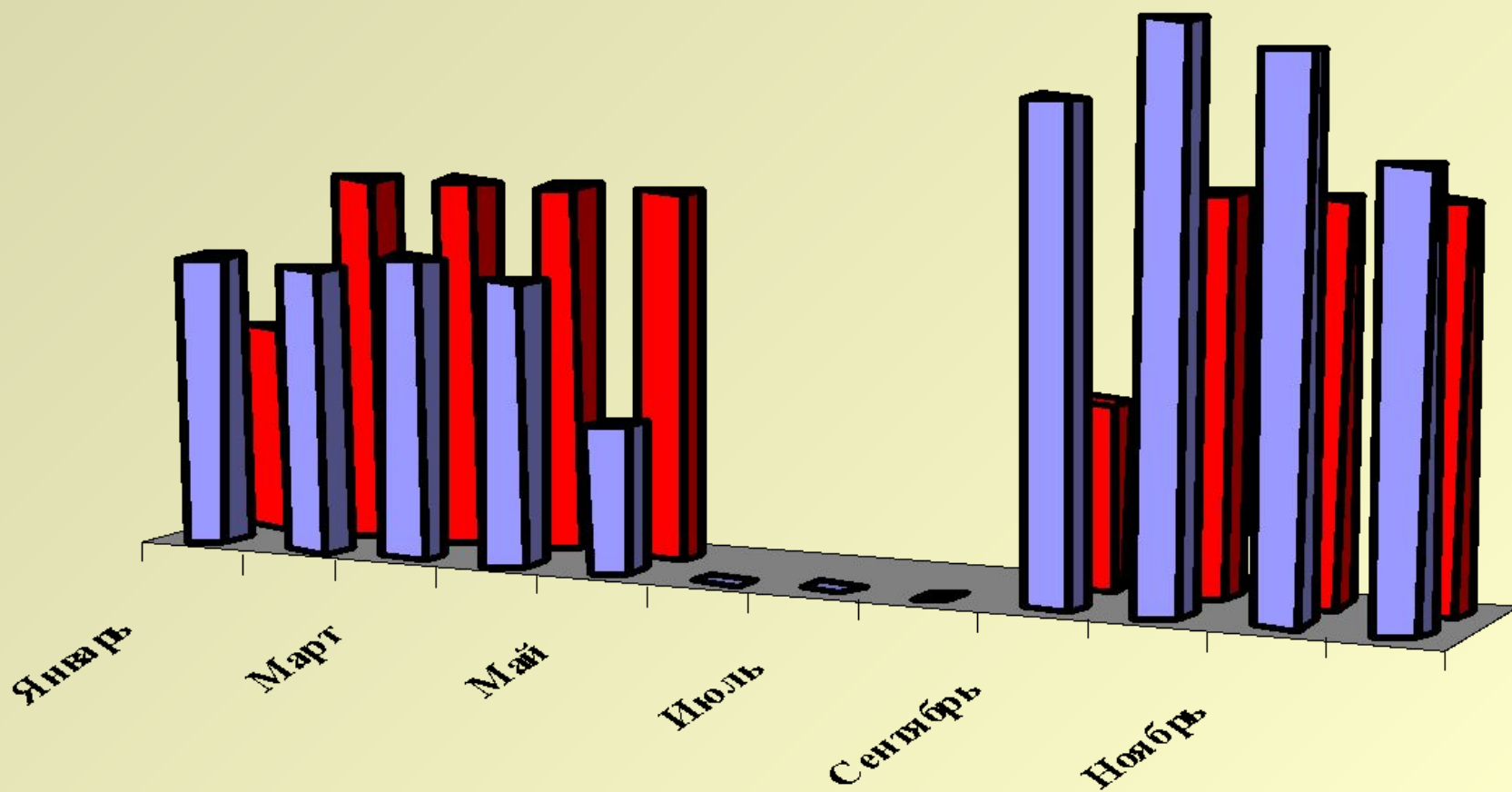


Безвозмездные поступления основных средств в 2009 году

	(руб.)
1. Федеральное агентство по образованию	1 971 054
2. Комитет по образованию	88 018
3. Комитет по информатизации и связи	20 100
4. Комитет по инвестициям и стратегическим проектам	126 323
5. Комитет по транспортно-транзитной политике	2 308 611
6. Комитет по строительству	183 699 485
7. ФГУК "Государственный Эрмитаж"	1 425
8. Академия постдипломного пед. образования	2 038
9. ДБФ "Дворец Аничков"	2 453 467
10. ООО "Рояль"	13 110
11. ООО "Интарсия"	105 000
12. Северо-Западное пароходство	215 527
13. ГУП "Инпредсервис"	102 597
Всего:	191 106 755

Поступления денежных средств от ПОУ

■ Фактическое поступление ■ План в 2009 году

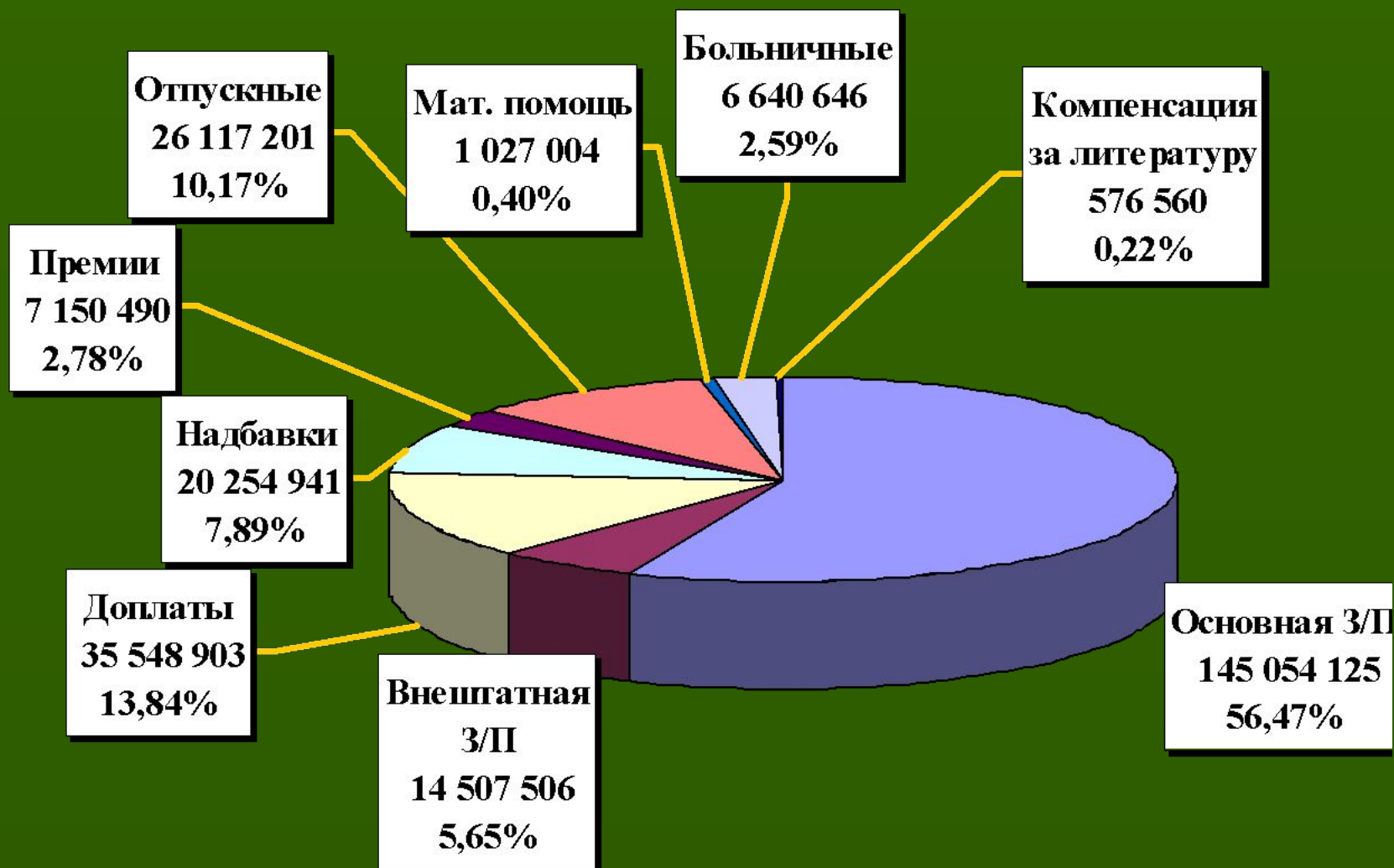


Материальная помощь сотрудникам в 2009 г.

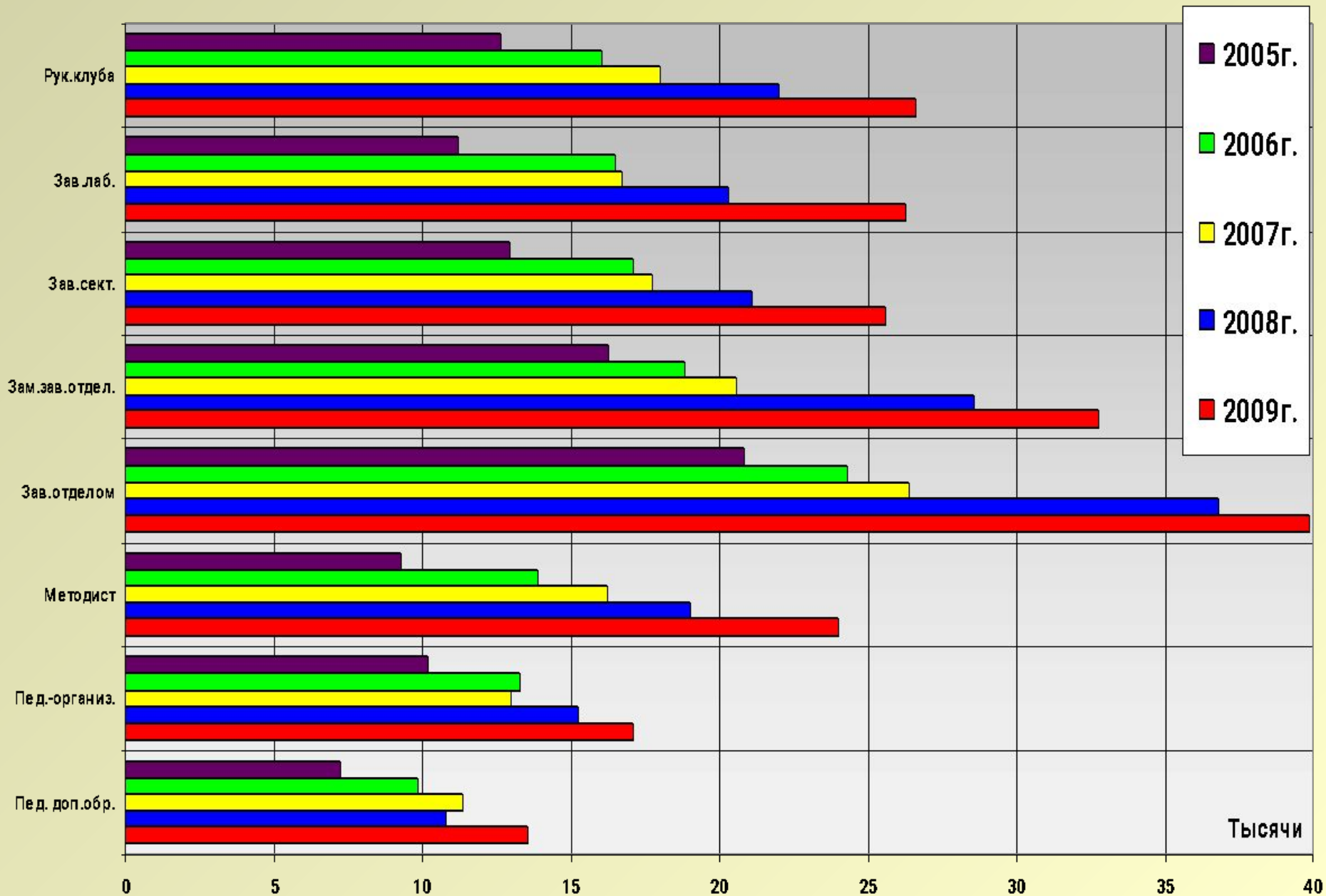
ОТДЕЛ	бюджет	внебюд,	Сумма
ЗЦ ДЮТ "Зеркальный"	15 000	205 900	220 900
Отдел техники	93 086	33 000	126 086
Отдел худ. Воспитания	48 500	6 000	54 500
СДЮШОР №2	28 500	18 770	47 270
Отдел делопроизвод.	38 000	0	38 000
Дирекция	10 000	27 457	37 457
ППС	24 000	9 000	33 000
ЭБЦ	26 000	4 000	30 000
Бухгалтерская служба	5 000	22 000	27 000
Отдел кадров	14 000	13 000	27 000
СДЮШОР №1	9 000	17 340	26 340
Отдел ОМР	12 000	11 000	23 000
ЭХС	21 500	0	21 500
Служба МТС	12 500	6 000	18 500

ОТДЕЛ	бюджет	внебюд,	Сумма
Отдел кап. строит.	14 000	4 000	18 000
Юр. служба	15 000	3 000	18 000
Отдел гос. заказа	12 000	5 000	17 000
ИМО	15 000	0	15 000
ТКК "Карнавал"	8 000	5 000	13 000
Служба благоустр.	11 000	0	11 000
ОВД и РОУ	0	10 000	10 000
Отдел науки	5 000	5 000	10 000
Инженерная служба	6 000	0	6 000
ЦГПО	5 000	0	5 000
Стол.-слес. Служба	0	4 000	4 000
АТС №1	0	3 000	3 000
Отдел ИТиКО	450	0	450
ИТОГО:	448 536	412 467	861 004

Процентное соотношение структуры общего ФОТ за 2009 г.



СРЕДНИЕ ПОКАЗАТЕЛИ ЗАРАБОТНОЙ ПЛАТЫ (бюджет+внебюджет) по основным отделам и категориям работников





ОТЧЕТ

О ФИНАНСОВО-ХОЗЯЙСТВЕННОЙ
ДЕЯТЕЛЬНОСТИ УЧРЕЖДЕНИЯ
за 2009 год

