

# СИСТЕМА ГЛОНАСС И ОРГАНИЗАЦИЯ МОНИТОРИНГА ТРАНСПОРТА

Дальневосточный международный экономический форум

*Хабаровск, 19.09.2007*





Диспетчерский центр  
Установлено клиентское ПО

Internet



Руководитель  
Установлено клиентское ПО



Определение  
местоположения  
транспортных  
средств

GPRS/Inmarsat  
Оператор



Данные  
местоположения



Телематическая платформа  
«M2M»

Сервер обработки данных  
телематического оператора  
«Объединенные координаты  
Дальний Восток»



**Cyber GLX – работа  
через сотовые сети**



генеральный партнер в  
области сотовой связи



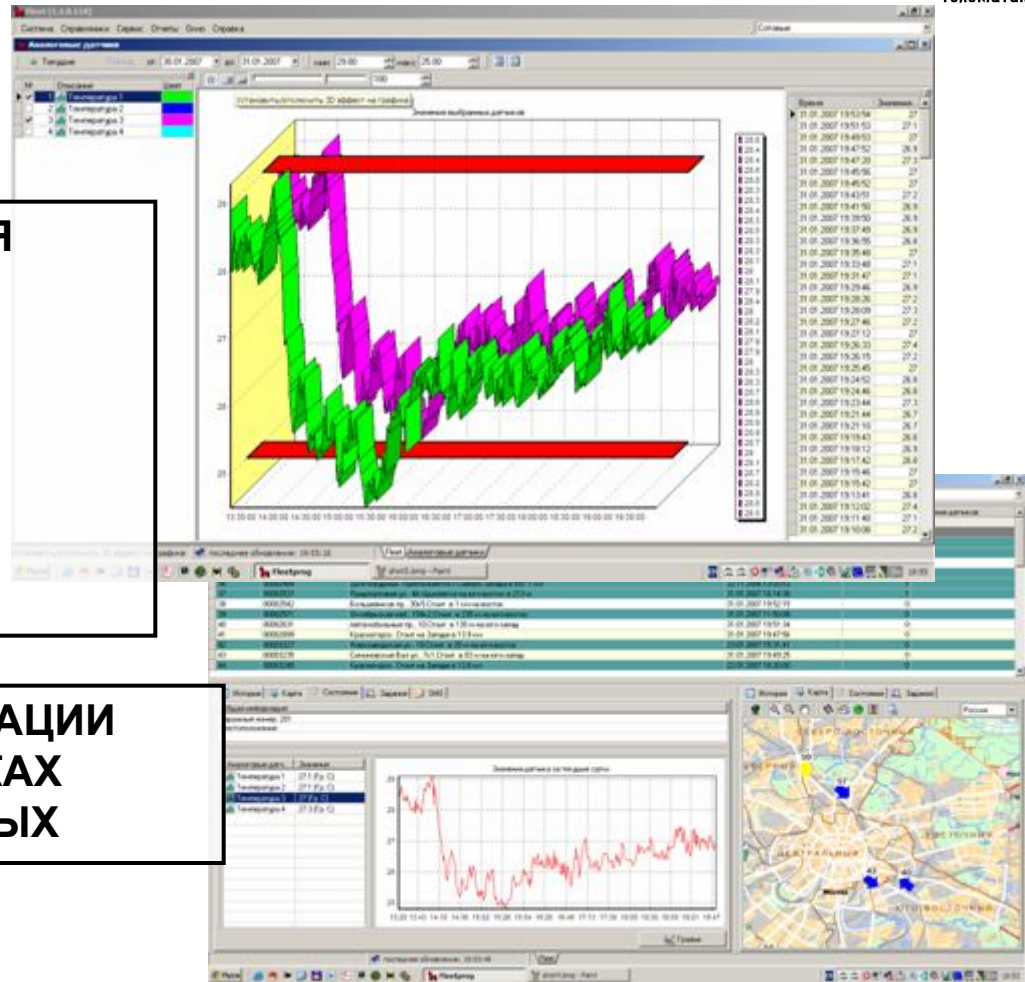
**SAT 201 – работа через  
спутники связи  
Инмарсат**



**Терминалы – электронные устройства для оборудования  
объектов**

- КОНТРОЛЬ ПЕРЕМЕЩЕНИЯ
- КОНТРОЛЬ ТОПЛИВА
- КОНТРОЛЬ ТЕМПЕРАТУРЫ
- КОНТРОЛЬ УСТРОЙСТВ
- ВИДЕОНАБЛЮДЕНИЕ
- ГОЛОСОВАЯ СВЯЗЬ
- ТРЕВОЖНАЯ КНОПКА
- БЛОКИРОВКА ДВИГАТЕЛЯ

- ОТОБРАЖЕНИЕ ИНФОРМАЦИИ НА КАРТАХ И ГРАФИКАХ
- ХРАНЕНИЕ В БАЗЕ ДАННЫХ



Возможны индивидуальные решения



**Цель создания системы – организация возможности контролировать ситуацию на расстоянии, получение возможностей навигации, повышение эффективности использования техники.**

Основной разработчик системы ГЛОНАСС – ФГУП «Российский научно-исследовательский институт космического приборостроения» (ФГУП «РНИИ КП») - головная организация «Роскосмоса» по развитию и применению этой системы.

**ГЛОНАСС – глобальная навигационная спутниковая система**

Подсистема космических аппаратов ГЛОНАСС

Подсистема космических аппаратов GPS



Система **ГЛОНАСС** и ее американский аналог **GPS** - глобальные системы спутникового позиционирования, сегодня находят все большее применение в телематических системах гражданского назначения.

**Точность и надежность выше при совместном использовании**

**Исключите:**

- Махинации с топливом (сливы, сговоры)
- Несанкционированное использование (левые рейсы, работа помимо компании )
- Несоответствие условий перевозки
- Исчезновение транспорта

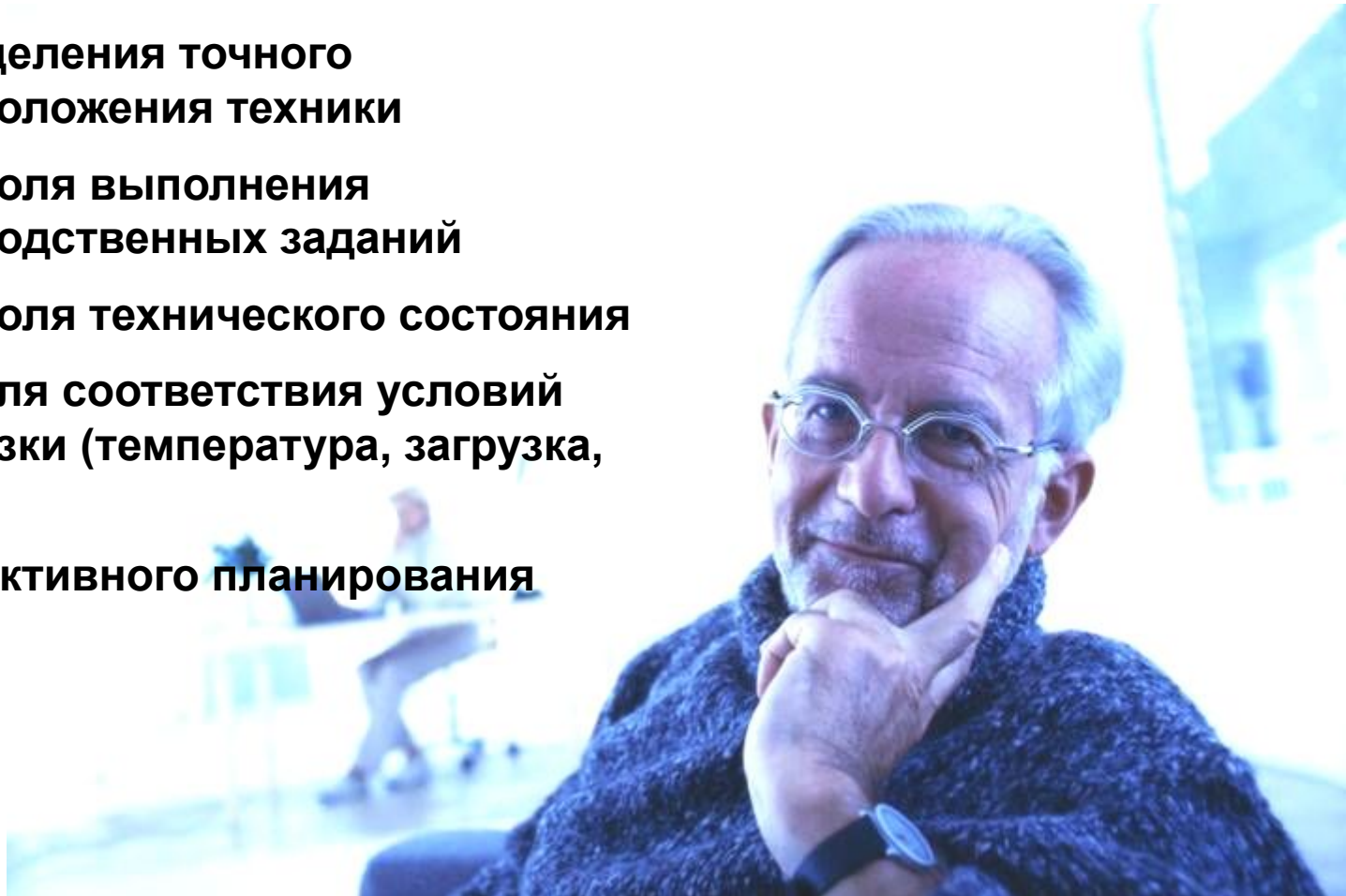


**Опыт: 22 мусоровоза, компания  
«Аэросити 2000» г. Москва**

**На сегодняшний день экономия на топливе при эксплуатации мусоровозов составляет в среднем 2200 USD в месяц**

## Получите возможности:

- Определения точного местоположения техники
- Контроля выполнения производственных заданий
- Контроля технического состояния
- Контроля соответствия условий перевозки (температура, загрузка, сроки)
- Эффективного планирования





## Обеспечьте безопасность:



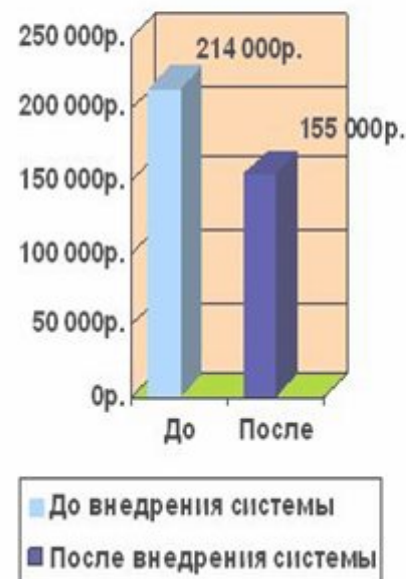
- Возможность оперативного реагирования на нештатные ситуации
- Соблюдение водителем режимов отдыха
- Соблюдение скоростных режимов движения
- Соблюдение маршрутов движения

Получите скидки у страховых компаний

## ЭКОНОМИЧЕСКИЙ ЭФФЕКТ

- Сокращение пробега и расхода ГСМ на 10-30% за счет спутникового контроля пробега
- Сокращение затрат на ремонт и техническое обслуживание транспортных средств
- Увеличение оборачиваемости транспорта на 5-30% за счет сокращения ненормативных простоев и соблюдения маршрутов и графиков движения
- Снижение ненормативного простоя в среднем на 20%
- Увеличение прибыли на 10-30%, как следствие сокращения затрат и увеличения оборачиваемости
- Снижение страховых взносов в среднем на 10%
- Возможность меньшим количеством транспорта решать текущие задачи

Пример снижения затрат из расчета 10 з/м за 10 дней (в рублях)



Получите финансовый результат

## Примеры внедрений:

Транспортные, строительные, лизинговые, торговый, логистические, дистрибьюторские компании.

Среди наших клиентов крупнейшие компании: «ТК Эксис», холдинг «Совтрансавто», Автобаза МЖД, «ИКТ-Калининград», «ЧелябТрансАвто» («Автотрейдинг»), «Лорри», «Рольф-Лоджистик», «СУ-7», «Формоза», «Мосинжстрой», «ПАТП-4 г. Костромы», «СУ №802», «Яндекс», «СПСР-Экспресс», «МИРАТОРГ», «АГАМА», «ПРОДГАММА», «МОКАвто», «ТЕМП Первый» (сеть магазинов «Находка») и многие другие.



**Особый эффект – увеличение количества заказов**

## Городское хозяйство

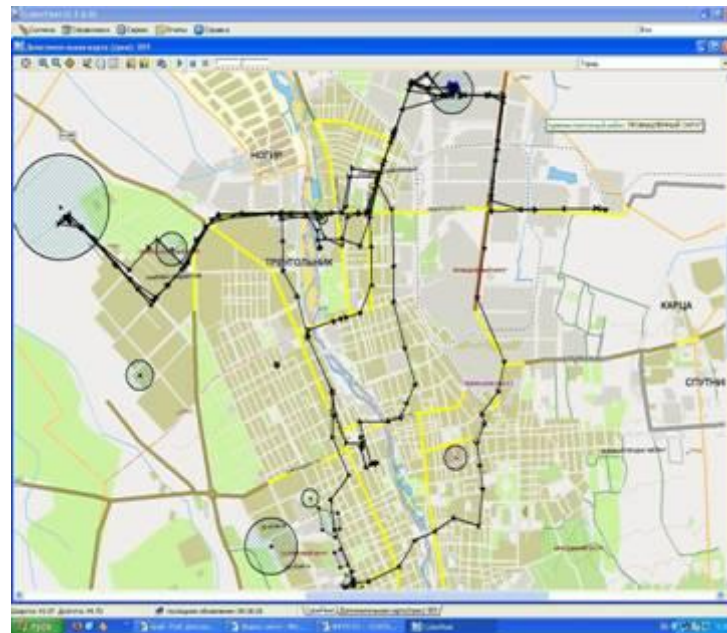


- Организация единого диспетчерского центра
- Контроль за работой муниципальных предприятий
- Контроль за работой пассажирского транспорта
- Учет пассажиропотока
- Повышение безопасности перевозок
- Сокращение финансирования МУП на 10-30%
- Экономия бюджета города

**Качественно новый уровень управления транспортом**

## Возможности региона

- Мониторинг и контроль грузопотоков
- Контроль маршрутов и объемов вывоза леса
- Контроль северного завоза и иных государственных программ
- Пополнение бюджета
- Усиление влияния на местах
- Увеличение конкурентных преимуществ региона



Управление грузопотоками региона

***Вам интересно, какой эффект  
может получить ваша компания?***

**Мы ждем ваших звонков по телефону  
Тел. (4212) 762-586**

**Контакты:**

**«Объединенные координаты ДВ»**

**Хабаровск, ул. Воронежская,  
дом 129**

**Маркелов Геннадий Яковлевич  
генеральный директор**

**Тел. 8-914-543-43-30**

