

АСКУЭ

комплекс технических и программных средств
«Integrity»

www.arm2u.ru



компания
«Аналитика»

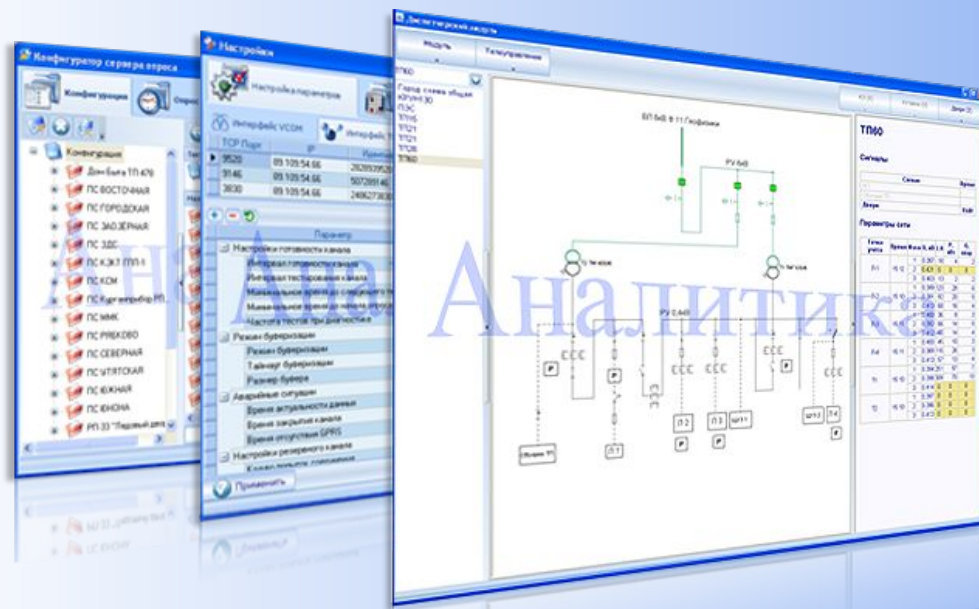


Программный комплекс «Integrity»

Специализированный программный комплекс «Integrity», предназначен для работы в составе системы сбора данных и управления

Особенности программного комплекса:

- Автоматический опрос приборов учета
- Построение готовых отчётов с графикой
- Формат отчетов: XML, HTML, XLS, TXT
- Экспорт данных в другие системы
- Инвентарный учёт приборов учёта
- Встроенный WEB сервер
- Многопользовательский режим
- Разработка мнемосхем
- Управление устройствами с помощью элементов мнемосхем
- Отображении, регистрация аварийных событий
- Стилизованный, удобный интерфейс
- Разделение прав доступа к данным



Аппаратное обеспечение

Щит автоматики «Integrity», устанавливаемый в ТП, предназначен для работы в составе системы сбора данных и управления совместно с программным комплексом «Integrity»

Особенности оборудования:

- Поддержка счётчиков разных производителей
- Резервирование данных в энергонезависимой памяти
- Синхронизация времени счётчиков
- Групповая запись тарифных расписаний в счётчики
- Управление нагрузкой потребителей
- Управление устройствами, по команде оператора и в автоматическом режиме
- Автоматический контроль состояния датчиков
- Извещение оператора об изменении состояния датчиков
- Архивирование информации об изменении состояния датчиков и управляющих воздействиях
- Управление уличным освещением



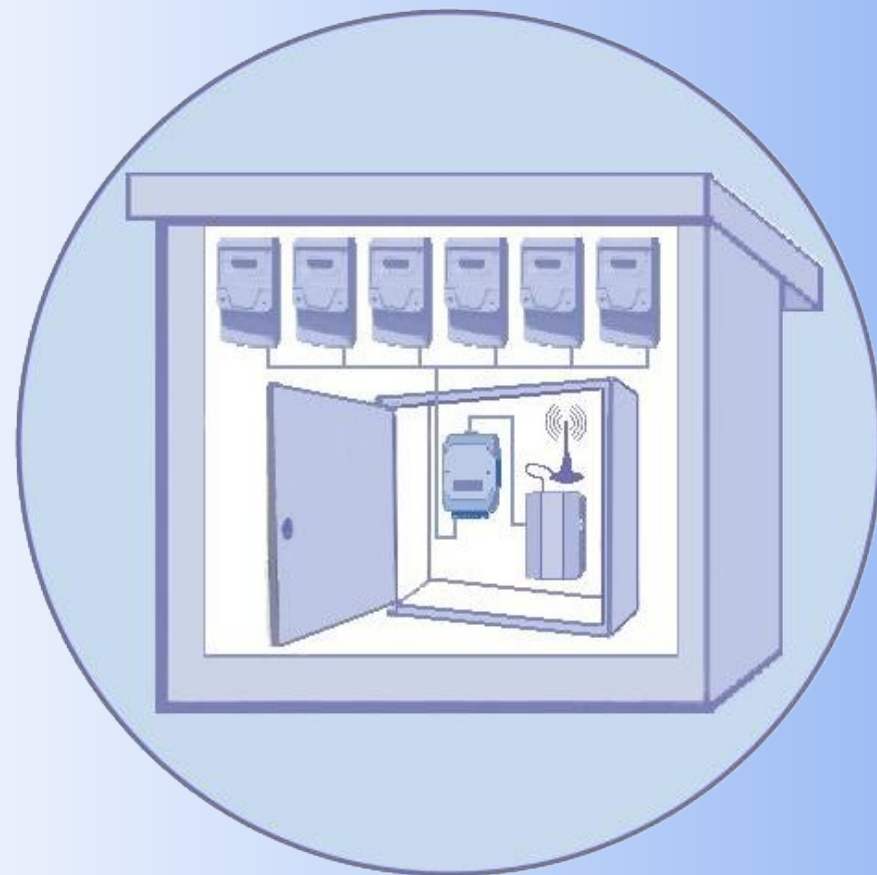
Задачи, решаемые с помощью АИИС «Integrity» по учету электроэнергии в электросетях:

Коммерческий учет

- Учет отпуска электроэнергии юр. лицам
- Учет технических потерь в электросетях
- Экспорт данных в бухгалтерские системы

Технический учет

- Контроль параметров сети
- Диагностика оборудования подстанций
- Извещение об авариях
- Анализ профиля нагрузки
- Контроль распределения нагрузки по фазам



Задачи, решаемые с помощью АИИС «Integrity» по учету расхода электроэнергии бытовых потребителей:

- Автоматизированный дистанционный опрос квартирных и общедомовых счётчиков различных производителей
- Сведение балансов по дому для выявления фактов хищения
- Возможность дистанционного ограничения мощности неплательщикам
- Коммерческий учёт с учётом действующих тарифов
- Автоматическая централизованная смена тарифных расписаний
- Экспорт данных в биллинговые системы
- Анализ графика абонентской нагрузки
- Поддержка единого времени во всех точках системы



Задачи, АИИС «Integrity», решаемые с помощью телеуправления в электросетях

- Дистанционное управление коммутационными аппаратами
- Дистанционное управление наружным освещением
- Управление отоплением подстанций
- Подтверждение выполнения управляющих воздействий
- Отображение состояния электросетей на мнемосхемах в реальном времени
- Возможность увеличения количества сигналов контроля и управления
- Оперативное централизованное управление работой электросетей
- Протоколирование действий диспетчера



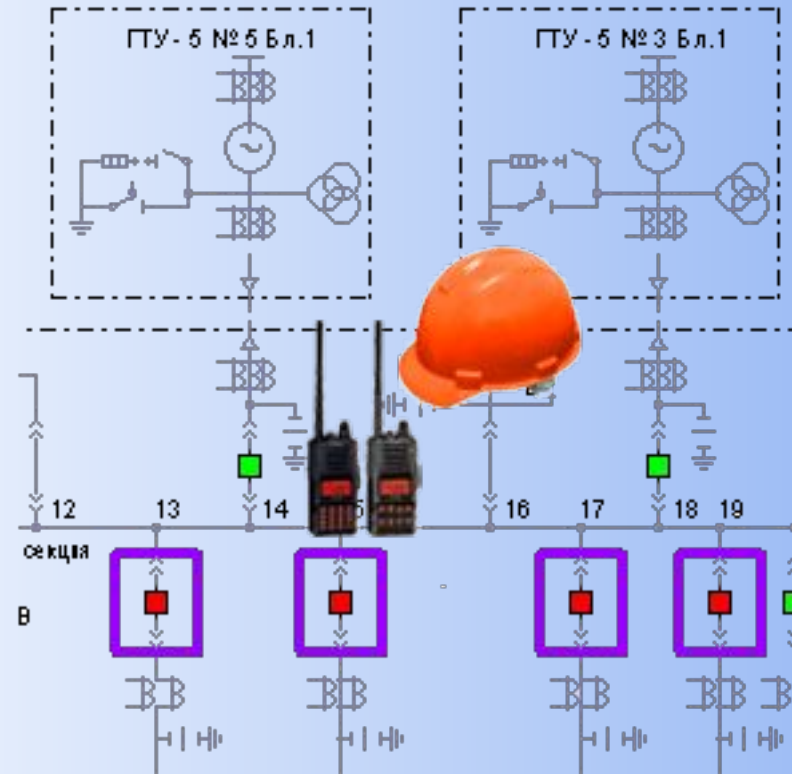
Задачи по охране объектов электросетей, решаемые с помощью АИИС «Integrity»:

- Возможность регистрации сигналов с различных охранных датчиков
- Возможность увеличения количества сигналов контроля
- Оперативное отображение событий срабатывания датчиков на мнемосхемах
- Привлечение внимания оператора звуковыми сигналами и информационными сообщениями
- Ведение архива срабатывания датчиков охранной сигнализации



Задачи, АИИС «Integrity», решаемые с помощью диспетчерезации в электросетях

- Оперативный диспетчерский контроль состояния электросетей на мнемосхемах
- Наблюдение на мнемосхемах результатов действий оперативных бригад в реальном времени
- Анализ аварийных ситуаций по общегородской схеме электросети
- Хранение и отображение актуального состояния коммутационных аппаратов на мнемосхемах



Возможности «Integrity» по интеграции с другими информационными системами:

- Экспорт в биллинговые системы показаний приборов учёта с привязкой к единому астрономическому времени
- Экспорт в биллинговые системы показаний приборов учёта с учётом действующей тарификации
- Автоматический контроль корректности показаний приборов учёта
- Индивидуальные варианты экспорта для различных биллинговых систем

