



**SAVITR**  
Энергосберегающие технологии



# ЭЛЕКТРИЧЕСКИЕ ОТОПИТЕЛЬНЫЕ КОТЛЫ.



## *О компании*

**ООО «САВИТР»** является Российской научно-производственной компанией, которая проектирует и производит отопительную технику:

- электрические ТЭНовые котлы мощностью от **2** до **240** кВт;
- автоматику для отопительной техники;
- оказывает услуги по автоматизации коммунальных систем жилых и производственных зданий;
- занимается разработкой программно-аппаратных средств автоматического управления теплоснабжением.





## Преимущества котлов «SAVITR»

Концепция развития компании «САВИТР» - **«Надежность и простота»**

**Надежность** конструкции электрических котлов «SAVITR» обусловлена длительными испытаниями их работы. Тесное сотрудничество инженеров компании, партнеров и конечных покупателей, позволило разработать конструкцию котлов, выгодно выделяющуюся на рынке отопительных приборов:

- Силовая плата работает на 24 В реле фирмы «OMRON», снабженная импульсным блоком питания, что позволяет котлам работать при понижении напряжения до 110 В, т.е. котлы «SAVITR» не зависят от стабилизированного напряжения (можно использовать без стабилизатора напряжения). Основная же масса производителей собирают силовые платы на 220 В реле, которые выдерживают падения напряжения максимум на 10% (до 190 В).
- Колба котла, покрытая специальным антикоррозийным порошковым покрытием, имеющая толщину стенки 4 мм позволяет опрессовывать ее при давлении 7,5 атм. (при рабочем давлении до 3 атм.), что гарантирует полную безопасность при возникновении внештатных ситуаций.
- Все без исключения котлы комплектуются самовозвратными датчиками аварийной блокировки температурного режима, работающие в диапазоне от +5 до +85°С.
- Все комплектующие, используемые для производства котлов, только высшего качества – это электрические ТЭНы из нержавеющей стали завода «Электрон-Т» (Украина) (комплектующие для производства ТЭНов европейского производства – Германия, Великобритания, Италия), терморегуляторы IMIT (Италия), реле «OMRON» (Япония), автоматические выключатели АВВ (Германия), аварийный датчик блокировки HONEYWELL (США) или CAMPINI (Италия), расширительные баки ZILMET (Германия) (модель Ultra).
- Все котлы могут работать на любых типах теплоносителя.



**Простота** – это сама конструкция котлов.

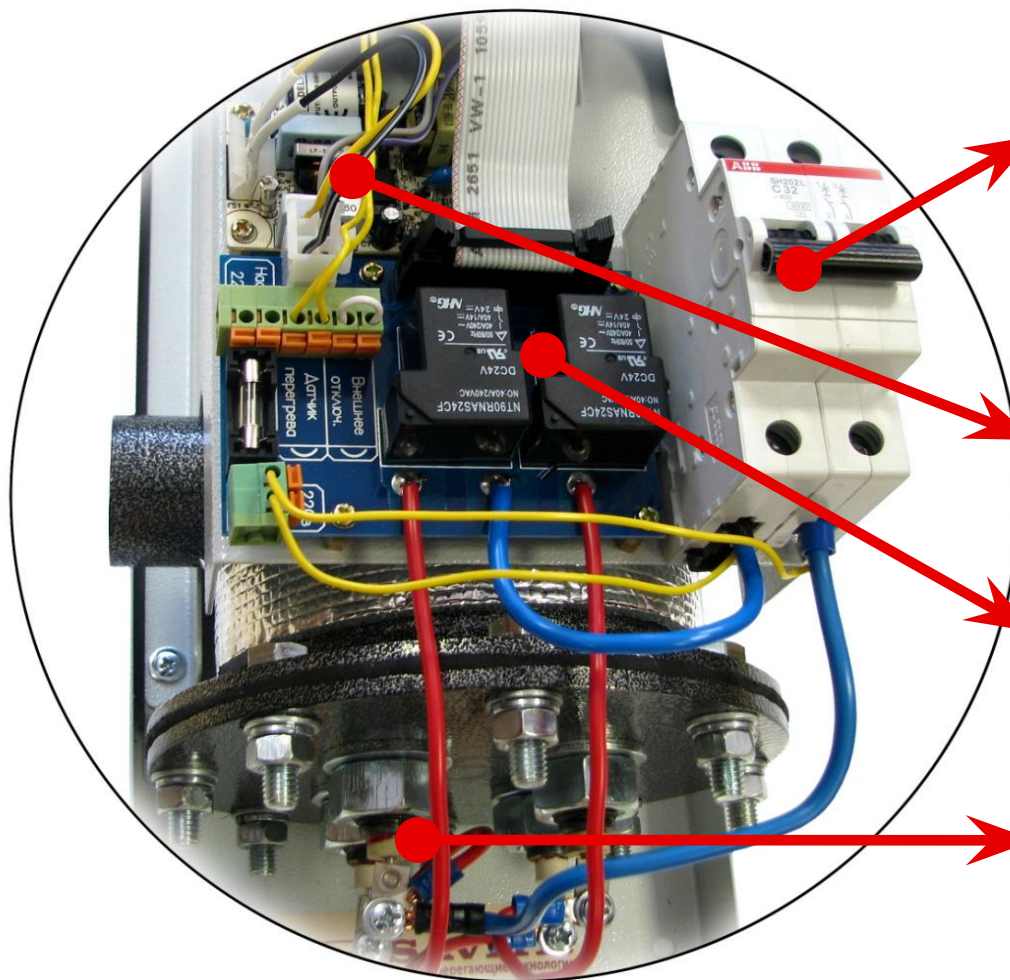
- Все котлы созданы по «модульной схеме», т.е. любой узел можно заменить без демонтажа котла, что упрощает его ремонт. Данная конструкция позволяет производить ремонт котлов (замена вышедших из строя узлов) самостоятельно потребителем, что максимально упрощает обслуживание котлов «SAVITR» при сильной удаленности от авторизированных сервисных центров.
- Простота монтажа котлов (при установке достаточно сделать обвязку и подвести силовую кабель, нет необходимости опрессовывать котлы – опрессовку проходит каждое изделие на производстве), что также является немаловажным фактором.
- Наличие контроллера (электронное погодозависимое управление), являющегося собственной разработкой компании «САВИТР» (патент №103174), позволяет значительно экономить электроэнергию (до 35% за сезон).



**SAVITR**  
Энергосберегающие технологии



## Модульная конструкция котлов «SAVITR»



■ Двухполюсный  
защитный  
автоматический  
выключатель

■ Импульсный источник  
питания

■ Плата с силовыми реле  
Уупр. 24 В

■ Электрические ТЭНы из  
нержавеющей стали



## Электрические котлы: Ассортимент.

В настоящее время компания «САВИТР» производит 8 моделей электрических отопительных котлов:



1. **SAVITR «STAR MINI»**
2. **SAVITR «STAR Classic New»**
3. **SAVITR «STAR Monoblock»**
4. **SAVITR «STAR CONTROL»**
5. **SAVITR «STAR LUX»**
6. **SAVITR «STAR ULTRA»**
7. **SAVITR «STAR MAX»**
8. **SAVITR «STAR PROF»**



## 1. SAVITR «STAR MINI»



### Основные Характеристики

Мощность, кВт.	2; 3; 4
Напряжение	220В
Рабочее давление воды	3 атм.
Опрессовочное давление	8 атм.
Максимальная температура	92 ± 3°C
Диапазон рабочих температур теплоносителя	5-85 °C
Диапазон регулирования температуры воздуха	5-30 °C
Объем колбы, литр	4,5л
Диаметр патрубка (вход_выход ("- дюйм))	1 "_1"
Габаритные размеры (Ш x Г x В)	170x185x450
Вес, кг	12



## Отличительные особенности SAVITR «STAR MINI»

- Одна ступень мощности.
- Контроль режима работы с помощью светодиодной индикации на лицевой панели.
- Толщина стенки колбы 4 мм.
- Работает на всех типах теплоносителя.
- Плавное регулирование температуры теплоносителя от 5 до 92 °С. Это позволяет использовать котел в системе «теплый пол».
- Корпус покрыт специальным антикоррозийным полимерно-порошковым покрытием, отвечающим международным стандартам.
- Нагревательные элементы ТЭНы из нержавеющей стали - это высокая надежность и длительная эксплуатация котла.
- В местах крепления ТЭНов специальные прокладки, менее подверженные воздействию агрессивной среды и исключающие течь.
- Самовозвратная аварийная блокировка контроля температурного режима CAMPINI (Италия), температура теплоносителя не превышает 92°С, а при остывании режим нагрева предохранит систему от замораживания.
- Электрокотел и пульт управления в одном корпусе, современный дизайн, что позволяет устанавливать его непосредственно в жилом помещении.
- КПД более 98%.
- Стабильная работа при изменении напряжения сети  $\pm 10\%$ .
- I класс защиты от поражения электрическим током.
- Надежность и безопасность котла подтверждены Сертификатом соответствия ГОСТ Р, и санитарно-эпидемиологическим заключением.
- Гарантия на котлы составляет 24 месяца.





## 2. SAVITR «STAR Classic New»



<i>Основные Характеристики</i>	
<b>Мощность, кВт.</b>	<b>4; 5; 6</b>
<b>Напряжение</b>	<b>220В</b>
<b>Рабочее давление воды</b>	<b>3 атм.</b>
<b>Опрессовочное давление</b>	<b>8 атм.</b>
<b>Максимальная температура</b>	<b>92 ± 3°C</b>
<b>Диапазон рабочих температур теплоносителя</b>	<b>5-85 °C</b>
<b>Диапазон регулирования температуры воздуха</b>	<b>5-30 °C</b>
<b>Объём колбы, литр</b>	<b>4,5л</b>
<b>Диаметр патрубка (вход_выход ("- дюйм)</b>	<b>1" _1"</b>
<b>Габаритные размеры (Ш x Г x В)</b>	<b>170x185x450</b>
<b>Вес, кг</b>	<b>10</b>



## Отличительные особенности SAVITR «STAR Classic New»

- Две ступени мощности.
- Силовая схема на силовых реле низкого тока OMRON (Япония), высокая надежность, минимальный уровень шума при включении.
- Встроенный импульсный блок питания обеспечивает бесперебойную работу котла при падении напряжения до 110 В, благодаря чему, котел идеально подходит для использования в качестве резервного котла.
- Автоматические выключатели ABB на лицевой панели
- Контроль режима работы с помощью светодиодной индикации на лицевой панели.
- Толщина стенки колбы 4 мм.
- Работает на всех типах теплоносителя.
- Плавное регулирование температуры теплоносителя от 5 до 92 °С. IMIT (Италия),. Это позволяет использовать котел в системе «теплый пол».
- Корпус покрыт специальным антикоррозийным полимерно-порошковым покрытием, отвечающим международным стандартам.
- Нагревательные элементы ТЭНы из нержавеющей стали - это высокая надежность и длительная эксплуатация котла.
- В местах крепления ТЭНов специальные прокладки, менее подверженные воздействию агрессивной среды и исключают течь.
- Самовозвратная и аварийная блокировка контроля температурного режима « Honeywell» (США), температура теплоносителя не превышает 85°С, а при остывании режим нагрева предохранит систему от замораживания.
- Снабжен колодкой для подключения циркуляционного насоса, разъемами для подключения датчика температуры по воздуху и датчика протока.
- Суперкомпактный и современный дизайн, что позволяет устанавливать его непосредственно в жилом помещении.
- КПД более 98%.
- Стабильная работа при падении напряжения в сети до 110 В.
- I класс защиты от поражения электрическим током.
- Надежность и безопасность котла подтверждены Сертификатом соответствия ГОСТ Р, и санитарно-эпидемиологическим заключением.
- Возможность подключения электронного погодозависимого управления (опция).
- Гарантия на котлы составляет 24 месяца.



### 3. SAVITR «STAR Monoblock»



<b>Основные Характеристики</b>	
<b>Мощность, кВт.</b>	6; 7,5; 9; 12; 15; 18; 21; 22,5
<b>Напряжение</b>	220В/380 В
<b>Рабочее давление воды</b>	3 атм.
<b>Опрессовочное давление</b>	8 атм.
<b>Максимальная температура</b>	92 ± 3°C
<b>Диапазон рабочих температур теплоносителя</b>	5-85 °C
<b>Диапазон регулирования температуры воздуха</b>	5-30 °C
<b>Объём колбы, литр</b>	12,5л
<b>Диаметр патрубка (вход_выход (" -дюйм)</b>	1 1/2" _1 1/2"
<b>Габаритные размеры (Ш x Г x В)</b>	370x230x610
<b>Вес, кг</b>	16



## Отличительные особенности SAVITR «STAR Monoblock»

- Трёх ступенчатое изменение мощности.
- Автоматические выключатели ABB на лицевой панели.
- Силовая схема на силовых реле низкого тока OMRON (Япония), высокая надежность, минимальный уровень шума при включении.
- Встроенный импульсный блок питания обеспечивает бесперебойную работу котла при падении напряжения до 110 В.
- Контроль режима работы с помощью светодиодной индикации на лицевой панели.
- Толщина стенки колбы 4 мм.
- Работает на всех типах теплоносителя.
- Плавное регулирование температуры теплоносителя от 5 до 92 °С. Это позволяет использовать котел в системе «теплый пол».
- Датчик температуры воздуха в помещении в базовой комплектации.
- Выносной дополнительный электромеханический регулятор температуры воздуха в помещении IMIT (Италия), монтируется в отапливаемом помещении, что позволяет регулировать  $t$  °С воздуха, не спускаясь в котельное помещение.
- Корпус покрыт специальным антикоррозийным полимерно-порошковым покрытием, отвечающим международным стандартам.
- Нагревательные элементы ТЭНов из нержавеющей стали - это высокая надежность и длительная эксплуатация котла.
- В местах крепления ТЭНов специальные прокладки, менее подверженные воздействию агрессивной среды и исключают течь.
- Самовозвратная аварийная блокировка контроля температурного режима IMIT (Италия), температура теплоносителя не превышает 92°С, а при остывании режим нагрева предохранит систему от замораживания.
- Оборудован колодкой для подключения циркулярного насоса, разъемом для подключения датчика температуры по воздуху и программируемого контролера «ТЕРМО-К» (уникальная собственная разработка САВИТР).
- Электрокотел и пульт управления в одном корпусе, современный дизайн, что позволяет устанавливать его непосредственно в жилом помещении.
- КПД более 98%.
- I класс защиты от поражения электрическим током.
- Надежность и безопасность котла подтверждены Сертификатом соответствия ГОСТ Р, и санитарно-эпидемиологическим заключением.
- Гарантия на котлы составляет 24 месяца.



## 4. SAVITR «STAR CONTROL»



<i>Основные Характеристики</i>	
<b>Мощность, кВт.</b>	6; 7,5; 9; 12; 15; 18; 22,5
<b>Напряжение</b>	220В/380 В
<b>Рабочее давление воды</b>	3 атм.
<b>Опрессовочное давление</b>	8 атм.
<b>Максимальная температура</b>	92 ± 3°C
<b>Диапазон рабочих температур теплоносителя</b>	5-85 °C
<b>Диапазон регулирования температуры воздуха</b>	5-30 °C
<b>Объём колбы, литр</b>	12,5л
<b>Диаметр патрубка (вход_выход (" -дюйм)</b>	1 1/2" _1 1/2"
<b>Габаритные размеры (Ш x Г x В)</b>	370x230x610
<b>Вес, кг</b>	16



## Отличительные особенности SAVITR «STAR CONTROL»

- Трёх ступенчатое изменение мощности. Автоматическая ротация ТЭНов.
- Автоматические выключатели АВВ на лицевой панели.
- Силовая схема на силовых реле низкого тока OMRON (Япония), высокая надежность, минимальный уровень шума при включении.
- Встроенный импульсный блок питания обеспечивает бесперебойную работу котла при падении напряжения до 110 В.
- Программируемый контролер «Термо-К» со светодиодной индикацией, 8-ми строчным графическим LCD дисплеем диагональю 2,5" и 5-ти кнопочным джойстиком.
- Мощный процессорный модуль, который позволяет реализовать практически все наиболее востребованные функции климатического контроля, доступные для подобного класса устройств.
- Защитное управление от перегрева и замораживания.
- Настройка температуры по дням недели в дневное и ночное время.
- «Сохранение настроек» при следующем включении котла.
- Погодозависимое управление с 6-ти погодными кривыми. Учитывая высокую стоимость электроэнергии применение экономит до 30% электроэнергии и окупает себя в течении трёх-шести месяцев работы котла (зависти от мощности котла).
- Возможность подключения внешнего пульта управления Star Pult до 100 метров витой парой через разъём RJ 45 (опция).
- Программируемое регулирование температуры теплоносителя от 5 до 92 °С. Это позволяет использовать котел в системе «теплый пол».
- Электронный датчик t °С воздуха в помещении, датчик t °С воздуха на улице в базовой комплектации.
- Толщина стенки колбы 4 мм. - Работает на всех типах теплоносителя.
- Корпус покрыт специальным антикоррозийным полимерно-порошковым покрытием, отвечающим международным стандартам.
- Нагрев. элементы ТЭНов из нержавеющей стали.
- В местах крепления ТЭНов специальные прокладки, менее подверженные воздействию агрессивной среды и исключают течь.
- Колодка для подключения циркулярного насоса, дополнительных устройств контроля и управления (например GSM модуль).
- Современный дизайн.
- КПД более 98%.
- Стабильная работа при изменении напряжения сети  $\pm 20\%$ .
- I класс защиты от поражения электрическим током.
- Надежность и безопасность котла подтверждены Сертификатом соответствия ГОСТ Р, и санитарно-эпидемиологическим заключением.
- Гарантия на котлы составляет 24 месяца.



## 5. SAVITR «STAR LUX» 3в1 (мини котельная)



### Основные Характеристики

Мощность, кВт.	6; 9; 12; 15; 18; 22,5
Напряжение	220В/380 В
Рабочее давление воды	3 атм.
Опрессовочное давление	8 атм.
Максимальная температура	92 ± 3°C
Диапазон рабочих температур теплоносителя	5-85 °C
Диапазон регулирования температуры воздуха	5-30 °C
Объём колбы, литр	12,5л
Диаметр патрубка (вход_выход) (" -дюйм)	3/4" _ 3/4"
Габаритные размеры (Ш x Г x В)	455x240x625
Вес, кг	18



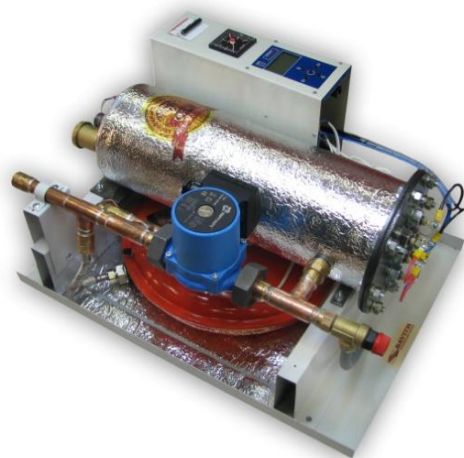
## Отличительные особенности SAVITR «STAR LUX»

- Трёх ступенчатое изменение мощности. Автоматическая ротация ТЭНов.
- Автоматические выключатели АВВ на лицевой панели.
- Силовая схема на силовых реле низкого тока OMRON (Япония), высокая надежность, минимальный уровень шума при включении.
- Встроенный импульсный блок питания обеспечивает бесперебойную работу котла при падении напряжения до 110 В.
- Встроенная группа безопасности: автоматический воздухоотводчик, манометр IMIT, предохранительный клапан (сброс теплоносителя при превышении давления в системе), датчик протока IMIT (контроль протока и теплоносителя в системе).
- Программируемый контролер «Термо-К» со светодиодной индикацией, 8-ми строчным графическим LCD дисплеем диагональю 2,5" и 5-ти кнопочным джойстиком.
- Мощный процессорный модуль, который позволяет реализовать практически все наиболее востребованные функции климатического контроля, доступные для подобного класса устройств.
- Защитное управление от перегрева, замораживания и утечки теплоносителя.
- Настройка температуры по дням недели в дневное и ночное время.
- «Сохранение настроек» при следующем включении котла.
- Погодозависимое управление с 6-ти погодными кривыми. Учитывая высокую стоимость электроэнергии применение экономит до 30% электроэнергии и окупает себя в течении трёх-шести месяцев работы котла (зависти от мощности котла).
- Возможность подключения внешнего пульта управления Star Pult до 100 метров витой парой через разъём RJ 45 (опция).
- Программируемое регулирование  $t^{\circ}\text{C}$  теплоносителя от 5 до 92  $^{\circ}\text{C}$ . Это позволяет использовать котел в системе «теплый пол».
- Электронный датчик  $t^{\circ}\text{C}$  воздуха в помещении, датчик  $t^{\circ}\text{C}$  воздуха на улице в базовой комплектации.
- Толщина стенки колбы 4 мм. Теплоизоляция 5 мм.
- Работает на всех типах теплоносителя.
- Корпус покрыт специальным антикоррозийным полимерно-порошковым покрытием, отвечающим международным стандартам.
- Нагрев. элементы ТЭНов из нержавеющей стали.
- В местах крепления ТЭНов специальные прокладки, менее подверженные воздействию агрессивной среды и исключают течь.
- Встроенный циркуляционный насос INP Pumps (Словения) 25-60 (4 м<sup>3</sup>/час).
- Колодка для подключения дополнительных устройств контроля и управления (например GSM модуль).
- Современный дизайн.
- КПД более 98%.
- I класс защиты от поражения электрическим током.
- Надежность и безопасность котла подтверждены Сертификатом соответствия ГОСТ Р. Гарантия на котлы составляет 24 месяца.





## 6. SAVITR «STAR Ultra» 4в1 (мини котельная)



<i>Основные Характеристики</i>	
<b>Мощность, кВт.</b>	6; 9; 12; 15; 18; 21; 22,5
<b>Напряжение</b>	220/380 В
<b>Рабочее давление воды</b>	3 атм.
<b>Опрессовочное давление</b>	8 атм.
<b>Максимальная температура</b>	92 ± 3°C
<b>Диапазон рабочих температур теплоносителя</b>	5-85 °C
<b>Диапазон регулирования температуры воздуха</b>	5-30 °C
<b>Объём колбы на 30 кВт, литр</b>	20 л
<b>Диаметр патрубка (вход_выход ("- дюйм)</b>	1 1/2" _1 1/2"
<b>Габаритные размеры выносного пульты (Ш x Г x В)</b>	455x320x635
<b>Вес котла, кг</b>	30



## Отличительные особенности SAVITR «STAR Ultra»

- Трёх ступенчатое изменение мощности. Автоматическая ротация ТЭНов.
- Автоматические выключатели АВВ на лицевой панели.
- Силовая схема на силовых реле низкого тока OMRON (Япония), высокая надежность, минимальный уровень шума при включении.
- Встроенный импульсный блок питания обеспечивает бесперебойную работу котла при падении напряжения до 110 В.
- Встроенная группа безопасности: автоматический воздухоотводчик, манометр IMIT, предохранительный клапан (сброс теплоносителя при превышении давления в системе), датчик протока IMIT (контроль протока и теплоносителя в системе).
- Программируемый контролер «Термо-К» со светодиодной индикацией, 8-ми строчным графическим LCD дисплеем диагональю 2,5" и 5-ти кнопочным джойстиком.
- Мощный процессорный модуль, который позволяет реализовать практически все наиболее востребованные функции климатического контроля, доступные для подобного класса устройств.
- Защитное управление от перегрева, замораживания и утечки теплоносителя.
- Настройка температуры по дням недели в дневное и ночное время.
- «Сохранение настроек» при следующем включении котла.
- Погодозависимое управление с 6-ти погодными кривыми. Учитывая высокую стоимость электроэнергии применение экономит до 30% электроэнергии и окупает себя в течении трёх-шести месяцев работы котла (зависти от мощности котла).
- Возможность подключения внешнего пульта управления Star Pult до 100 метров витой парой через разъём RJ 45 (опция).
- Программируемое регулирование  $t^{\circ}\text{C}$  теплоносителя от 5 до 92  $^{\circ}\text{C}$ . Это позволяет использовать котел в системе «теплый пол».
- Электронный датчик  $t^{\circ}\text{C}$  воздуха в помещении, датчик  $t^{\circ}\text{C}$  воздуха на улице в базовой комплектации.
- Толщина стенки колбы 4 мм. Теплоизоляция 5 мм.
- Работает на всех типах теплоносителя.
- Корпус покрыт специальным антикоррозийным полимерно-порошковым покрытием, отвечающим международным стандартам.
- Нагрев. элементы ТЭНов из нержавеющей стали.
- В местах крепления ТЭНов специальные прокладки, менее подверженные воздействию агрессивной среды и исключают течь.
- Встроенный циркуляционный насос INP Pumps (Словения) 25-60 (4 м<sup>3</sup>/час).
- Колодка для подключения дополнительных устройств контроля и управления (например GSM модуль).
- Встроенный расширительный бак ZILMET на 8 л.
- КПД более 98%.
- I класс защиты от поражения электрическим током.
- Надежность и безопасность котла подтверждены Сертификатом соответствия ГОСТ Р. Гарантия на котлы составляет 24 месяца.



## 7. SAVITR «STAR MAX».



### Основные Характеристики

<b>Мощность, кВт.</b>	24; 30; 36; 42; 45; 60; 72; 84; 90; 108; 120; 132; 144; 156; 240
<b>Напряжение</b>	380 В
<b>Рабочее давление воды</b>	3 атм.
<b>Опрессовочное давление</b>	8 атм.
<b>Максимальная температура</b>	92 ± 3°C
<b>Диапазон рабочих температур теплоносителя</b>	5-85 °C
<b>Диапазон регулирования температуры воздуха</b>	5-30 °C
<b>Объём колбы на 30 кВт, литр</b>	20 л
<b>Диаметр патрубка (вход_выход ("-дюйм))</b>	1 1/2" _1 1/2"
<b>Габаритные размеры выносного пульта (Ш x Г x В)</b>	300x165x400
<b>Вес котла на 30 кВт, кг</b>	27



## Отличительные особенности SAVITR «STAR MAX»

- Двух ступенчатое изменение мощности.
- Автоматические выключатели АВВ в выносном пульте управления.
- Силовая схема на магнитных контакторах, высокая надежность.
- Контроль режима работы с помощью светодиодной индикации на лицевой панели выносного пульта.
- Толщина стенки колбы 4 мм.
- Работает на всех типах теплоносителя.
- Плавное регулирование температуры теплоносителя от 5 до 92 °С. Это позволяет использовать котел в системе «теплый пол».
- Датчик температуры воздуха в помещении в базовой комплектации.
- Выносной дополнительный электромеханический регулятор температуры воздуха в помещении EBERLE (Германия), монтируется в отапливаемом помещении, что позволяет регулировать  $t$  °С воздуха, не спускаясь в котельное помещение.
- Корпус покрыт специальным антикоррозийным полимерно-порошковым покрытием, отвечающим международным стандартам.
- Нагревательные элементы ТЭНов из нержавеющей стали - это высокая надежность и длительная эксплуатация котла.
- В местах крепления ТЭНов специальные прокладки, менее подверженные воздействию агрессивной среды и исключают течь.
- Самовозвратная аварийная блокировка контроля температурного режима IMIT (Италия), температура теплоносителя не превышает 92°С, а при остывании режим нагрева предохранит систему от замораживания.
- Снабжен колодкой для подключения циркулярного насоса, разъемом для подключения датчика температуры по воздуху и программируемого контролера «ТЕРМО-К» (уникальная собственная разработка САВИТР).
- Электрокотел и пульт управления в двух корпусах
- Современный дизайн.
- КПД более 98%.
- Стабильная работа при изменении напряжения сети  $\pm 20\%$ .
- I класс защиты от поражения электрическим током.
- Надежность и безопасность котла подтверждены Сертификатом соответствия ГОСТ Р, и санитарно-эпидемиологическим заключением.
- Гарантия на котлы составляет 24 месяца.



## 8. SAVITR «STAR PROF»



### Основные Характеристики

Мощность, кВт.	24; 30; 36; 42; 45; 60; 72; 84; 90; 108; 120; 132; 144; 156; 240
Напряжение	380 В
Рабочее давление воды	3 атм.
Опрессовочное давление	8 атм.
Максимальная температура	92 ± 3 °С
Диапазон рабочих температур теплоносителя	5-85 °С
Диапазон регулирования температуры воздуха	5-30 °С
Объём колбы на 30 кВт, литр	20 л
Диаметр патрубка (вход_выход ("- дюйм))	1 1/2" _1 1/2"
Габаритные размеры выносного пульта (Ш x Г x В)	300x165x400
Вес котла на 30 кВт, кг	27



## Отличительные особенности SAVITR «STAR PROF»

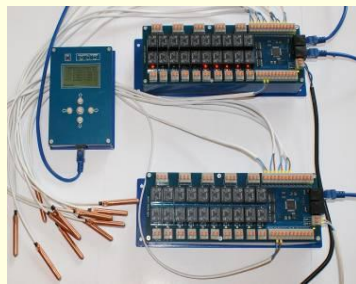
- Двух ступенчатое изменение мощности. Автоматическая ротация ТЭНов.
- Автоматические выключатели АВВ в выносном пульте управления.
- Силовая схема на магнитных контакторах, силовых реле высокого тока Handouk Electronics Co, высокая надёжность.
- Контроль режима работы с помощью светодиодной индикации на лицевой панели выносного пульта.
- Программируемый контролер «Термо-К» с 8-ми строчным графическим LCD дисплеем диагональю 2,5" и 5-ти кнопочным джойстиком на лицевой панели выносного пульта.
- Мощный процессорный модуль, который позволяет реализовать практически все наиболее востребованные функции климатического контроля, доступные для подобного класса устройств.
- Защитное управление от перегрева и замораживания.
- Настройка температуры по дням недели в дневное и ночное время.
- «Сохранение настроек» при следующем включении котла.
- Погодозависимое управление с 6-ти погодными кривыми. Учитывая высокую стоимость электроэнергии применение экономит до 30% электроэнергии и окупает себя в течении трёх-шести месяцев работы котла (зависти от мощности котла).
- Возможность подключения внешнего пульта управления Star Pult до 100 метров вытой парой через разъём RJ 45 (опция).
- Программируемое регулирование температуры теплоносителя от 5 до 92 °С. Это позволяет использовать котел в системе «теплый пол».
- Электронный датчик t °С воздуха в помещении, датчик t °С воздуха на улице в базовой комплектации.
- Толщина стенки колбы 4 мм. - Работает на всех типах теплоносителя.
- Корпус покрыт специальным антикоррозийным полимерно-порошковым покрытием, отвечающим международным стандартам.
- Нагрев. элементы ТЭНов из нержавеющей стали.
- В местах крепления ТЭНов специальные прокладки, менее подверженные воздействию агрессивной среды и исключают течь.
- Колодка для подключения циркулярного насоса, дополнительных устройств контроля и управления (например GSM модуль).
- Современный дизайн.
- КПД более 98%.
- Стабильная работа при изменении напряжения сети  $\pm 20\%$ .
- I класс защиты от поражения электрическим током.
- Надёжность и безопасность котла подтверждены Сертификатом соответствия ГОСТ Р, и санитарно-эпидемиологическим заключением.
- Гарантия на котлы составляет 24 месяца.



## Автоматика для отопительной техники.



- SAVITR «STAR Pult» (Программируемый контрольный пульт управления)



- SAVITR «STAR TERMO-4» (Выносной контролер и блок реле «комплект»)



- SAVITR «Star GSM» (GSM контроллер для удаленного мониторинга и управления котлами Star Control, Star Lux Star Ultra и Star Prof)



## 1. SAVITR «STAR Pult».



<i>Основные Характеристики</i>	
Габаритные размеры (Ш x Г x В)	98x24x139
Питание	от Termo-k по сетевому кабелю (5 В)
Диапазон рабочих температур	от -40 до +95 °С
Дисплей	8-ми строчный, LCD, диагональ 2,5"
Управление	5 –ти кнопочный джойстик
Индикация работы системы	Светодиоды
Материал корпуса	Текстолит FR4
Разъём подключения	RJ-45
Микропроцессор	DS PIC 30F5013
Протокол работы системы	CAN



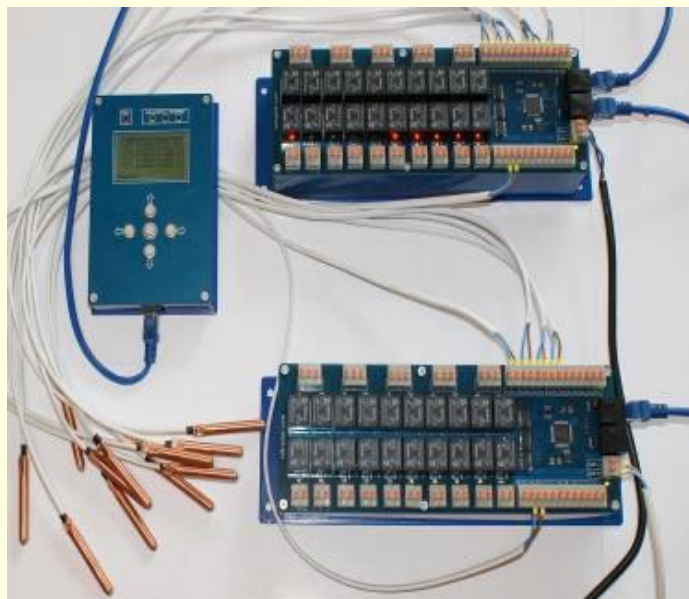


## Отличительные особенности SAVITR «STAR Pult».

- Выносной пульт управления «STAR Pult» предназначен для дистанционного управления котлами SAVITR «STAR CONTROL» и SAVITR «STAR Lux». (При приобретении полного комплекта SAVITR «STAR TERMO» пульт способен управлять отопительной техникой других производителей).
- Подключается пульт через стандартный сетевой (интернет) кабель (витая пара) с разъемом RJ-45 на расстоянии до 100 метров.
- Питание осуществляется по сетевому кабелю, что упрощает его установку и подключение.
- Интерфейс пользователя полностью повторяет и дублирует управление встроенного в котел программируемого контроллера «Термо-К».
- Мощный процессорный модуль, который позволяет реализовать практически все наиболее востребованные функции климатического контроля, доступные для подобного класса устройств.
- Защитное управление от перегрева, замораживания и утечки теплоносителя.
- Настройка температуры по дням недели в дневное и ночное время. Это дает возможность организации работы отопительного оборудования с максимальным использованием ночного дешевого тарифа и минимальным использованием дневного дорогого тарифа.
- «Сохранение настроек» при следующем включении котла.
- Погодозависимое управление с 6-ти погодными кривыми. Учитывая высокую стоимость электроэнергии применение экономит до 30% электроэнергии и окупает стоимость отопительного оборудования в течении трёх-шести месяцев работы котла (зависти от мощности котла).
- Монтаж на стену с помощью двухстороннего скотча или с помощью шурупов через четыре специальных монтажных отверстия на задней стенке.
- Комплектуется патчкордом (готовым сетевым кабелем) длиной 3 м. (с возможностью увеличения до 100 м.)
- I класс защиты от поражения электрическим током.
- Пыле влагозащита IP 20
- Надежность и безопасность подтверждены Сертификатом соответствия ГОСТ Р.
- Гарантия составляет 24 месяца.



## 2. SAVITR «STAR TERMO-4».



<i>Основные Характеристики</i>	
Габаритные размеры (контролера; блока реле) (Ш x Г x В)	98x24x139 270x70x90
Питание	от сети 220 В
Диапазон рабочих температур	от -40 до +95 °С
Дисплей	8-ми строчный, LCD, диагональ 2,5"
Управление	5 –ти кнопочный джойстик
Индикация работы системы	Светодиоды
Материал корпуса	Текстолит FR4
Разъём подключения контролера	RJ-45
Микропроцессор	DS PIC 30F5013
Протокол работы системы	CAN
Вес комплекта, кг	2,5



## Отличительные особенности SAVITR «STAR TERMO-4».

- Комплект климатического контроллера «Термо-4» позволяет создавать высокоэффективные и удобные для пользователя системы отопления любыми объектами, в которых используется газовое или электрическое отопление, организованное с использованием гидравлического распределителя и автоматических смесительных клапанов.
- Управляет 10 (Десятью) независимыми смесительными клапанами в автоматическом режиме, при этом температура теплоносителя автоматически вычисляется исходя из температуры на улице и установки для температуры в помещении. Данный тип управления отоплением наиболее эффективен.
- Недельный график для температуры помещения (5 установок для каждого из семи дней недели). Это позволяет запрограммировать контроллер, например, на понижении температуры когда никого нет дома, или в ночное время суток.
- Пользователь может назначить для каждого из трех контуров плавного управления одну из восьми погодозависимых кривых (4 для радиаторного отопления и 4 для теплых полов).
- Кроме того контроллер поддерживает возможность для каждого канала управления установить постоянную температуру подачи (от 5 до 85°C), которая не зависит от погодных характеристик.
- Контроллер имеет функцию защиты циркуляционных насосов от заклинивания. Даже если управления контуром отопления отключено, контроллер автоматически раз в сутки на несколько секунд включает насосы, чтобы они не заржавели.
- Благодаря интуитивному интерфейсу пользователя, несмотря на множество функций, контроллером очень легко пользоваться. Программирование контроллера производится пятью кнопками. Вся информация о работе выводится на восьмистрочный графический LCD дисплей.
- Контроллер может работать со всеми типами газовых котлов (энергозависимыми и с энергонезависимыми, одноконтурными и двухконтурными), газовыми водогрейными колонками, электрическими котлами, а также с котлами на твердом и жидком топливе.
- Применение контроллера позволяет удовлетворить запросы потребителей и существенно сэкономить газ и другое топливо и сделать жизнь более комфортной.
- Монтаж на стену с помощью шурупов через четыре специальные монтажных отверстия на задней стенке.
- Стабильная работа при изменении напряжения сети  $\pm 10\%$ .
- I класс защиты от поражения электрическим током.
- Пыле влагозащита IP 20
- Надежность и безопасность подтверждены Сертификатом соответствия ГОСТ Р.
- Гарантия составляет 24 месяца.



### 3. SAVITR «Star GSM».



<i>Основные Характеристики</i>	
Габаритные размеры (контролера; блока реле) (Ш x Г x В)	13x6x19
Питание	220 В или от резервного аккумулятора
Диапазон рабочих температур	от -20 до +40 °С
Ручное управление	4 кнопки
Управление	SMS команды
Индикация работы системы	Светодиоды
Материал корпуса	Пластик
Разъём подключения контролера	RJ-45
Микропроцессор	DS PIC 30F5013
Протокол работы системы	CAN
Вес комплекта, кг	0,5



## Отличительные особенности SAVITR «STAR GSM».

**Star GSM** - это современный GSM контроллер для удаленного мониторинга и управления котлами StarControl, StarProf и StarLux с множеством дополнительных функций:

**При подключении к котлам GSM контроллер позволяет:**

- Контролировать режим работы котла.
- Дистанционное включение/выключение и задание мощности работы котла.
- Дистанционное задание температуры как по теплоносителю, так и по воздуху.
- Контроль и мониторинг температуры теплоносителя в котле, температуры в помещении и на улице.
- Дистанционно коммутировать силовую цепь 220В 50Гц по двум каналам, коммутируемая мощность 1,5 кВт на канал.
- Дистанционно коммутировать низковольтную цепь (контакты реле 120В, 3А).
- Дистанционно включать/отключать сирену режима ОХРАНА.

**Контроллер оповещает по SMS:**

- При пропадании и восстановлении электропитания,
- При достижении критических температур,
- При постановке в режим ОХРАНА,
- При срабатывании входных каналов охраны (4 канала),

**К контроллеру можно подключить:**

- Концевые контакты открывания дверей,
- Датчики дыма,
- Три датчика температуры,
- Ключ Dallas для включения/отключения режима ОХРАНА,
- Электронную сирену,
- Инфракрасный датчик движения типа Астра-5 (питание 12В),
- А так же любое другое электрическое оборудование.

**Дополнительно:**

- При отсутствии электричества, автономно работает от встроенной батареи в течении 3-х суток с сохранением охранных функций и мониторинга температуры.
- Отправляет сообщения на 4 телефонных номера.
- Управление и программирование контроллера осуществляется через SMS сообщения с паролем доступа.

Гарантия составляет 12 месяцев.



- САВИТР предлагаем максимально комфортные условия взаимовыгодного сотрудничества.
- В зависимости от возможностей Вы можете выбрать наиболее подходящие условия работы.
- Мы работаем для того чтобы Вы, наши партнёры и те кому предстоит ими стать, всегда были только с самой современной и надежной продукцией . Продукцией качественной, доступной по цене, удобной в сборке и монтаже.

СПАСИБО ЗА ВНИМАНИЕ.

[WWW.SAVITR.RU](http://WWW.SAVITR.RU)