

**Региональный программно-
аппаратный комплекс
проведения устной части
единого государственного
экзамена по иностранному
языку**



**Калинин
Алексей Олегович**

Цель презентации

- Рассказать о принятых проектных решениях
- Представить информацию, необходимую для планирования процесса обработки результатов устного экзамена
- Собрать предложения и пожелания

Сроки

- Сейчас ведутся проектные работы
- Масштабная апробация технологии в 2012 году
- Штатный режим в 2013/2014 году

Основные положения

- Технологически устный экзамен проводится независимо от письменного экзамена
- Устный экзамен – это диалог участника ЕГЭ с экзаменатором-собеседником
- Производится запись устного ответа участника ЕГЭ при помощи компьютерных технологий
- Проверка устных ответов производится экспертами путем прослушивания и оценивания по критериям

Кратко о процедуре

- Экзаменационный комплект состоит из:
 - отдельного регистрационного бланка
 - КИМ с индивидуальным номером участника ЕГЭ

12-34-56

- Участник заполняет регистрационный бланк при подготовке
- Вместе с КИМ следует к экзаменатору-собеседнику

Кратко о процедуре (2)

- Экзаменатор-собеседник записывает индивидуальный номер участника ЕГЭ с КИМ в ПО ПЭВМ
 - возможно сканирование штрих-кода
- Экзаменатор-собеседник начинает запись ответа участника ЕГЭ
- Участник ЕГЭ произносит в микрофон свой индивидуальный номер
- Производится запись диалога участника ЕГЭ и экзаменатора

Кратко о процедуре (3)

- Завершается запись диалога
- Производится прослушивание первых 10 сек. записи ответа
- Экзамен завершен

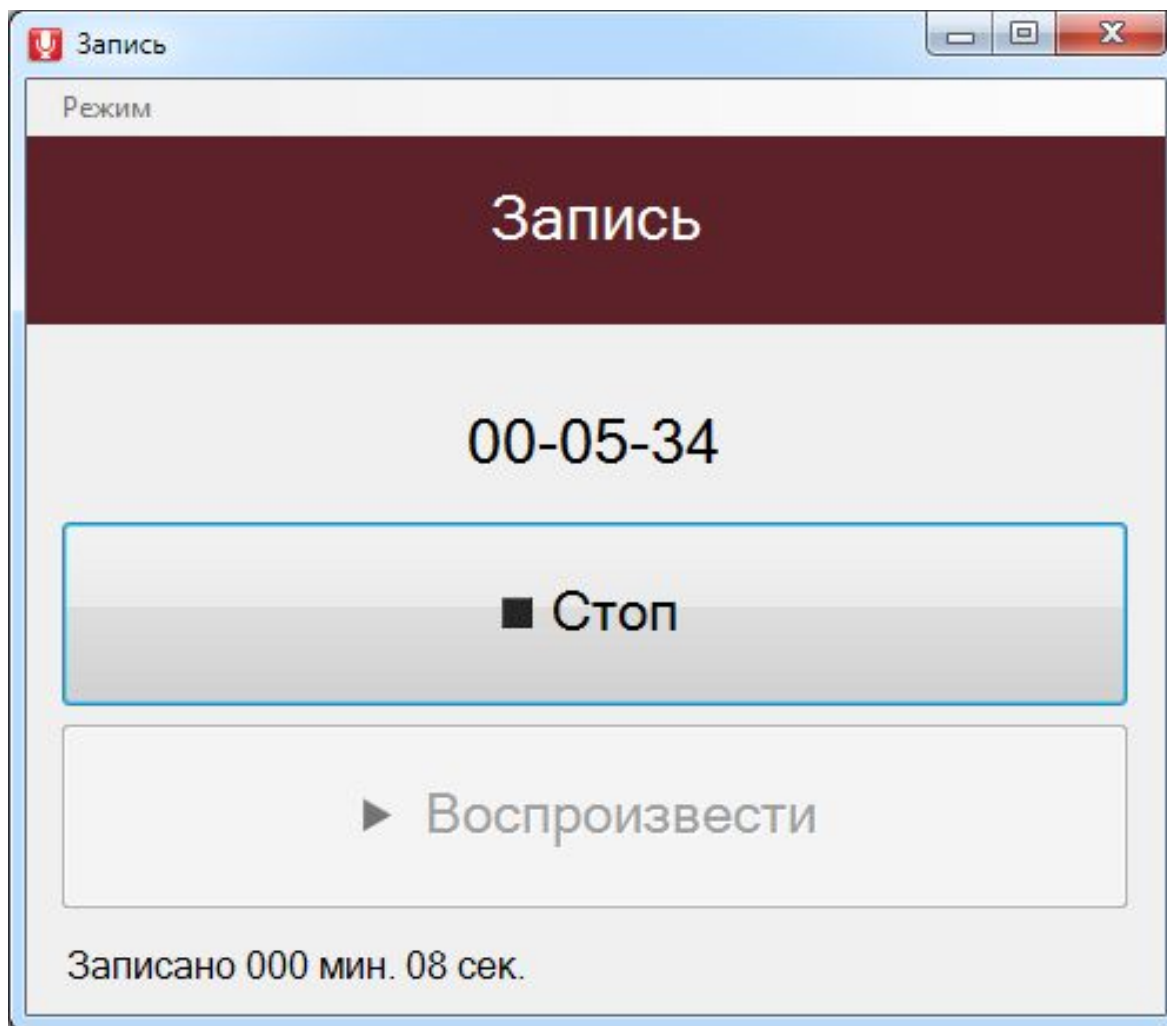
ПО Муниципального уровня

- Требования к ПЭВМ экзаменатора:
 - Микрофон
 - Колонки
 - USB порты для Flash-накопителей
 - ОС Windows XP, Windows Vista, Windows 7 (в перспективе некоторые версии Linux)
- Дополнительные требования к ПЭВМ технического специалиста:
 - Лазерный принтер

ПО Муниципального уровня (2)

- Режимы работы ПО
 - Настройка (*технический специалист*)
 - Начало экзамена (*технический специалист*)
 - Экзамен (*экзаменатор-собеседник*)
 - Завершение экзамена (*технический специалист*)
- Единое ПО для экзаменатора и технического специалиста

ПО Муниципального уровня (3)



ПО Муниципального уровня (4)

- **Режим: Настройка**
- *Кто: технический специалист*
- *Когда: заблаговременно*

- Установка ПО на компьютеры экзаменаторов-собеседников и технического специалиста

- Задание параметров работы ПО с помощью конфигурационного файла

- Проверка работы ПО, микрофонов, динамиков

ПО Муниципального уровня (5)

- **Режим: Начало экзамена**
 - *Кто: технический специалист*
 - *Когда: непосредственно перед экзаменом*
-
- Проверка работы ПО, микрофонов, динамиков
 - Авторизация экзаменатора-собеседника в ПО
 - Запуск экзамена

Автоматически начинается непрерывная и потоковая резервная запись всех ответов участников

ПО Муниципального уровня (6)

- **Режим: Экзамен**
 - *Кто: экзаменатор-собеседник*
 - *Когда: в течение экзамена*
-
- Вносит индивидуальный номер участника ЕГЭ с КИМ
 - Начинает запись ответа
 - Участник ЕГЭ произносит свой индивидуальный номер
 - Производит приемку экзамена
 - Завершает запись ответа участника ЕГЭ
 - Производит прослушивание первых 10 сек. записи ответа

ПО Муниципального уровня (7)

- **Режим: Завершение экзамена**

- *Кто: технический специалист*

- *Когда: по окончании экзамена*

- **Завершение экзамена**

Автоматически прекращается резервная запись всех ответов участников

- **Сохранение записей на переносной носитель**

- **Выверка списков участников экзамена**

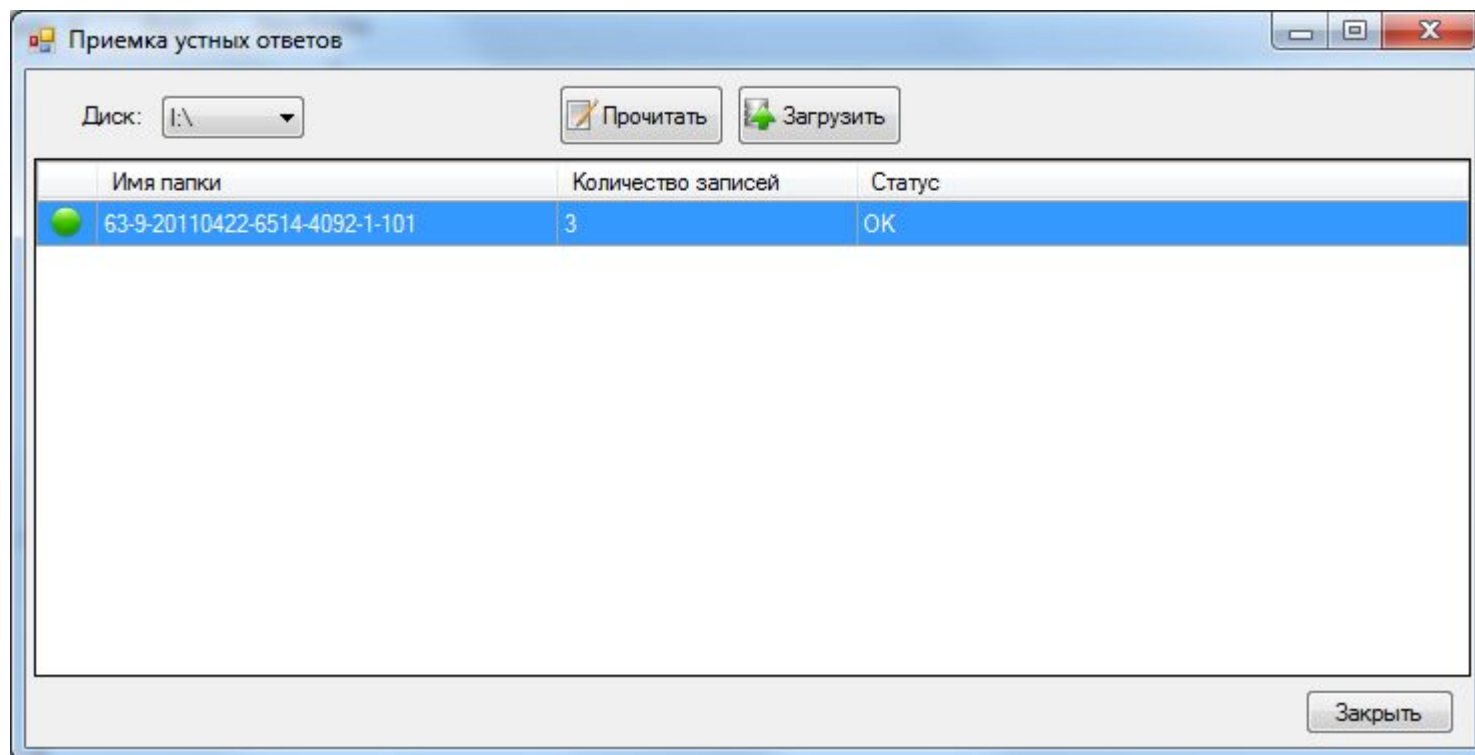
- **Печать сопроводительных документов**

ПО Регионального уровня

- ПО Регионального уровня состоит из:
 - Станция приемки
 - Станция прослушивания устных ответов
 - Станция управления экспертизой устных ответов
 - Станции сканирования, распознавания и верификации (для обработки бланков регистрации и протоколов оценивания)

Станция приемы

- Проверка переносных носителей
- Сохранение записей на сервер пакетов



Станция прослушивания устных ответов

- Каждому эксперту выдается по 10 записей на прослушивание (или менее)
- Критерии отбора записей аналогичны станции экспертизы
 - Случайность
 - Две или три независимые проверки
 - Нельзя, если был экзаменатором-собеседником
 - Подбор одного варианта
- Одновременно печатается машиночитаемый протокол для записи оценок
- Требуются закрытые наушники с длинным проводом

Станция прослушивания устных ответов (2)

Станция прослушивания устных ответов

Сервис

Елена Владимировна Кузнецова
22 апреля 2012 года
Протокол: 20042012-05

Закрывать Ведомость

60-05-53 Вариант 2 (22:11)

33-89-27 Вариант 2 (18:58)

94-79-96 Вариант 2 (18:06)

84-65-81 Вариант 1 (23:40)

51-75-11 Вариант 1 (22:12)

99-80-94 Вариант 2 (22:36)

42-41-91 Вариант 3 (21:28)

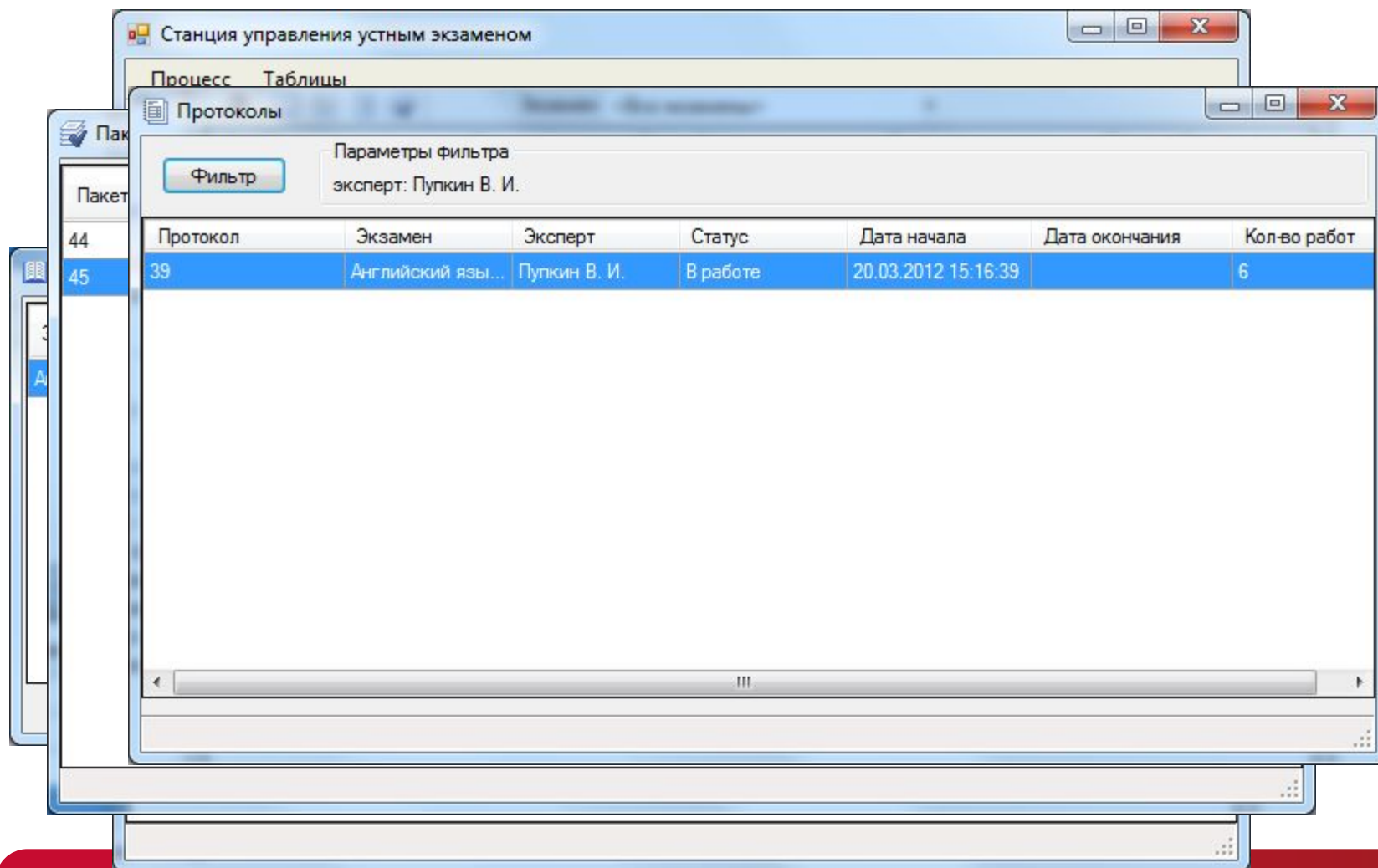
66-48-39 Вариант 3 (24:34)

81-01-62 Вариант 3 (17:17)

Станция управления экспертизой устных ответов

- Мониторинг проверки устных ответов
 - Реестр экспертов
 - Загрузка списков экспертов из ЕРБД
 - Реестр записей устных ответов
 - Реестр распечатанных и обработанных протоколов
 - Открытые сессии экспертов
 - Аннулирование протоколов и записей в них
 - Повторная печать протоколов
 - и т.п.
- В целом аналогична станции экспертизы, только распределение записей по экспертам производится автоматически

Станция управления экспертизой устных ответов (2)



Обработка бланков регистрации

- Обработка бланков регистрации устного экзамена производится в обычном режиме:
 - Сканирование
 - Распознавание
 - Верификация
- Предполагается, что бланки будут идентичны обычным бланкам регистрации

Обработка протоколов оценивания

- Обработка протоколов оценивания производится в обычном режиме:
 - Сканирование
 - Распознавание
 - Верификация
- Протоколы оценивания устного экзамена отличаются по содержанию от протоколов экспертизы бланков №2, но совпадают по форме:
 - Черно-белые машиночитаемые бланки
 - Выделенные знакоместа для ввода оценок
 - Впечатаны номера записей

Удаленное оценивание устных ответов

- Не все регионы могут разместить экспертов в РЦОИ
- Предусматривается режим удаленного прослушивания
- Апробация режима ожидается в 2013 году

Удаленное оценивание устных ответов (2)

- Назначение записей на прослушивание экспертам производится в РЦОИ на станции управления экспертизой устных ответов
- Одновременно печатаются машиночитаемые протоколы
- Файлы записей сохраняются на flash носитель и вместе с бумажными протоколами отправляются экспертам

Удаленное оценивание устных ответов (2)

- В месте работы экспертов записи копируются на сервер или «центральный компьютер»
- Производится прослушивание в обычном режиме
- Заполненные протоколы возвращаются в РЦОИ
- Производится сканирование, распознавание и верификация заполненных протоколов

ABBYY



(495) 783-3700
(многоканальный)

exam@abbyy.ru

www.abbyy.ru