

*Комплекс работ
по подготовке Актов выбора
для строительства
линейных и площадных
объектов.*

Цель работы:

- *Определение местоположения проектируемых и демонтируемых частей объекта транспорта газа;*
- *Получение сведений Государственного Кадастра Недвижимости;*
- *Нанесение границ выявленных смежных земельных участков на рабочую документацию;*

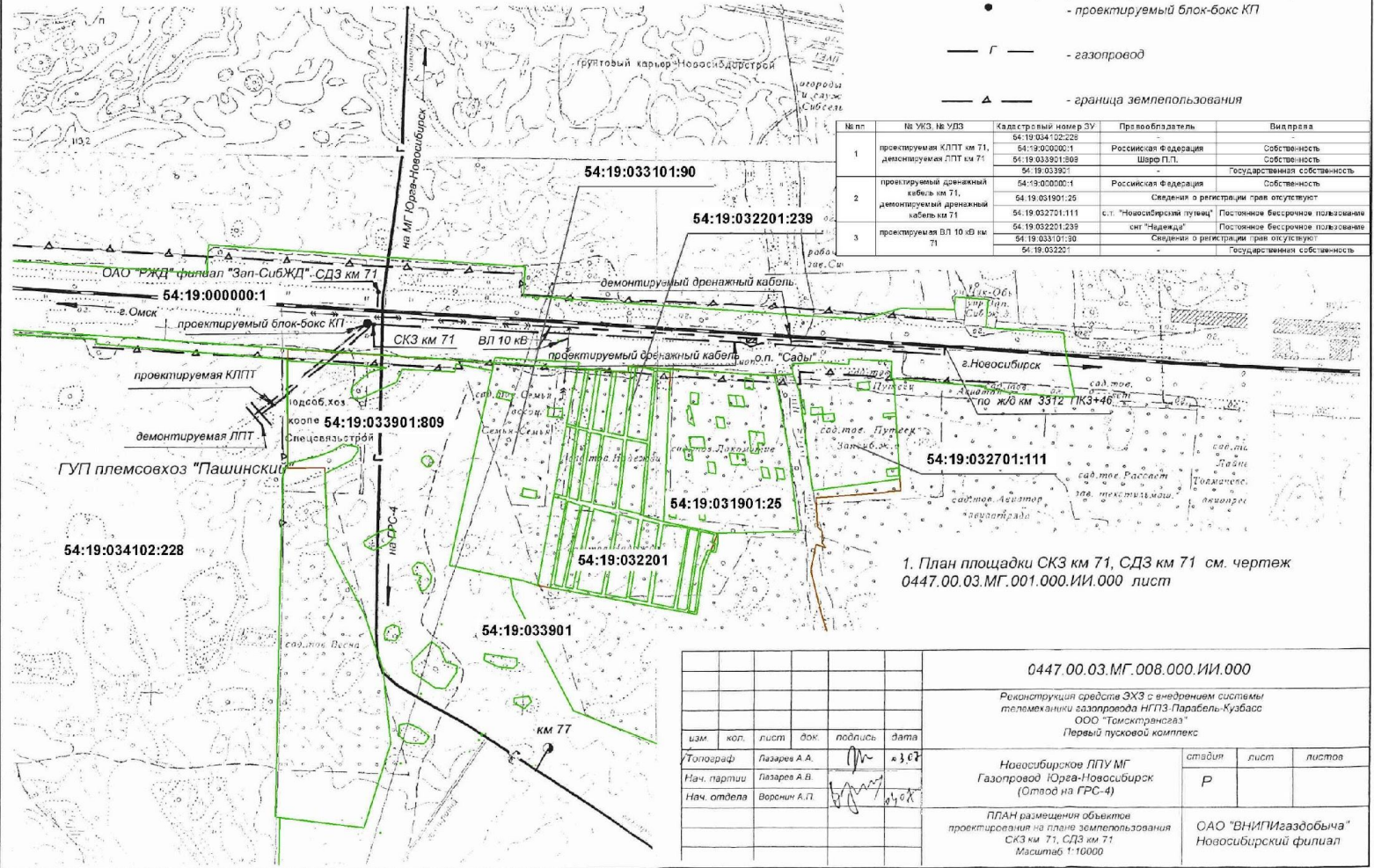
План размещения объектов проектирования



Новосибирская область
Новосибирский район

Условные обозначения

- 54:19:033901** Номер кадастрового квартала
- 54:19:033101:90** Номер зарегистрированного земельного участка
- — — — — Граница кадастрового квартала
- — — — — Граница зарегистрированного земельного участка
- - проектируемый блок-бок КП
- Г — - газопровод
- Δ — - граница землепользования



№ п/п	№ УЗС, № УЗД	Кадастровый номер ЗУ	Преобладающий	Вид права
1	проектируемая КЛПТ км 71, демонтируемая ЛПТ км 71	54:19:033101:90	Российская Федерация	Собственность
		54:19:033901:809	Широ П.П.	Собственность
		54:19:033901	-	Государственная собственность
2	проектируемый дренажный кабель км 71, демонтируемый дренажный кабель км 71	54:19:030000:1	Российская Федерация	Собственность
		54:19:031901:25	Сведения о регистрации прав отсутствуют	
		54:19:032701:111	с.п. "Новосибирская пупык"	Постоянное бессрочное пользование
3	проектируемая ВЛ 10 кВ км 71	54:19:032201:239	сайт "Надежда"	Постоянное бессрочное пользование
		54:19:033101:90	Сведения о регистрации прав отсутствуют	
		54:19:032201	-	Государственная собственность

1. План площадки СКЗ км 71, СДЗ км 71 см. чертёж 0447.00.03.МГ.001.000.ИИ.000 лист

Подпись
Составил Ишмиева Г.А.
Дата
Взам. инв. №
Подпись и дата
Имя и фамилия

изм.	кол.	лист	док.	подпись	дата
Топограф	Лазарев А.А.				2017
Нач. партии	Лазарев А.В.				
Нач. отдела	Воронин А.П.				

0447.00.03.МГ.008.000.ИИ.000

Реконструкция средств ЭХЗ с внедрением системы телемеханики газопровода НГПЗ-Парабель-Кузбасс ООО "Томсктрансгаз" Первый пусковой комплекс

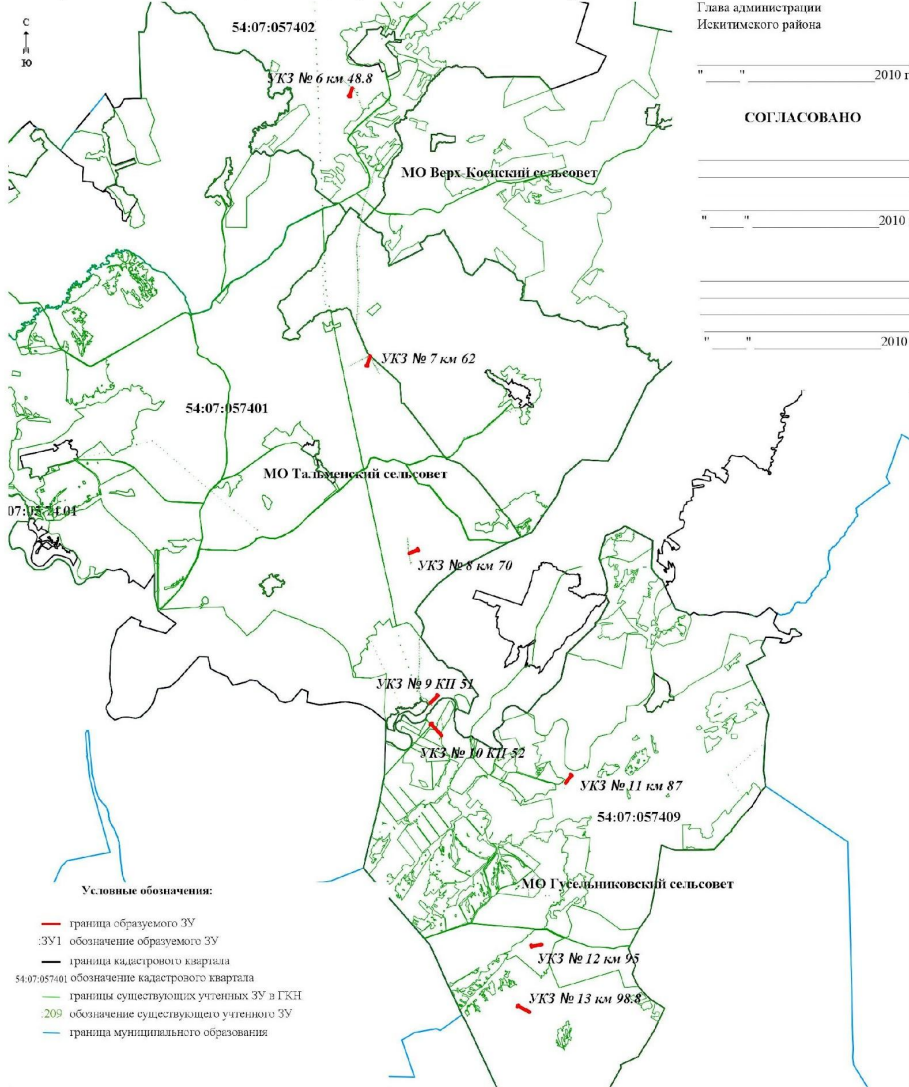
Новосибирское ППУ МГ	стадий	лист	листов
Газопровод Юрва-Новосибирск (Станд на ГРС-4)	Р		

ПЛАН размещения объектов проектирования на плане землепользования СКЗ км 71, СДЗ км 71 Масштаб 1:10000

ОАО "ВНИИГаздобыча" Новосибирский филиал

Формат А3

Схема расположения земельных участков (под строительство) для размещения установок катодной защиты на кадастровой карте Искитимского района



Сведения о сформированных земельных участках:

- Земельный участок под проектируемую УКЗ № 6 км 48.8 состоит из двух ЗУ:
 - полосу отвода земли под строительство площадью 2818 кв.м - ЗУ1,
 - ЗУ под УКЗ площадью 95 кв.м - ЗУ2.
- Земельный участок под проектируемую УКЗ № 7 км 62 состоит из двух ЗУ:
 - полосу отвода земли под строительство площадью 3228 кв.м - ЗУ3;
 - ЗУ под УКЗ площадью 128 кв.м - ЗУ4.
- Земельный участок под проектируемую УКЗ № 8 км 70 состоит из двух ЗУ:
 - полосу отвода земли под строительство площадью 2956 кв.м - ЗУ5;
 - ЗУ под УКЗ площадью 198 кв.м - ЗУ6.
- Земельный участок под проектируемую УКЗ № 9 КП 51 состоит из двух ЗУ:
 - полосу отвода земли под строительство площадью 3068 кв.м - ЗУ7;
 - ЗУ под УКЗ площадью 384 кв.м - ЗУ8.

М 1 : 150 000

- Земельный участок под проектируемую УКЗ № 10 КП 52 состоит из двух ЗУ:
 - полосу отвода земли под строительство площадью 4639 кв.м - ЗУ9;
 - ЗУ под УКЗ площадью 128 кв.м - ЗУ10.
- Земельный участок под проектируемую УКЗ № 11 км 87 состоит из двух ЗУ:
 - полосу отвода земли под строительство площадью 3033 кв.м - ЗУ11;
 - ЗУ под УКЗ площадью 128 кв.м - ЗУ12.
- Земельный участок под проектируемую УКЗ № 12 км 95 состоит из двух ЗУ:
 - полосу отвода земли под строительство площадью 3160 кв.м - ЗУ13;
 - ЗУ под УКЗ площадью 128 кв.м - ЗУ14.
- Земельный участок под проектируемую УКЗ № 13 км 98.8 состоит из двух ЗУ:
 - полосу отвода земли под строительство площадью 3887 кв.м - ЗУ под УКЗ площадью 128 кв.м

Схема расположения земельных участков составлена на 9 листах

УТВЕРЖДАЮ

Глава администрации
Искитимского района

" " " 2010 г.

СОГЛАСОВАНО

" " " 2010 г.

" " " 2010 г.

Схема расположения
земельных участков
(под строительство)
для размещения УКЗ
на кадастровой
карте района

Схема расположения земельных участков
(под строительство) для размещения
установок катодной защиты

УТВЕРЖДАЮ

Глава администрации
Искитимского района

Местоположение:

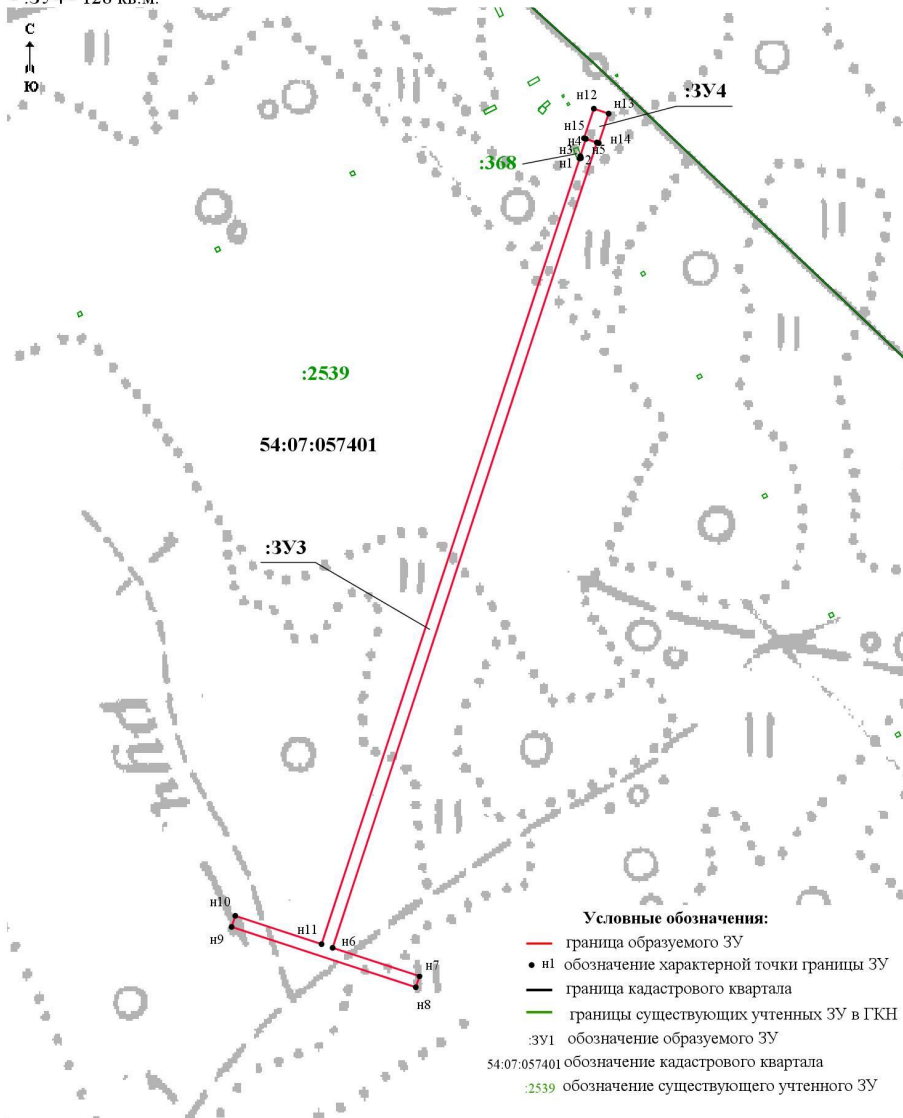
УКЗ № 7 км 62 (:ЗУ3 и :ЗУ4) - Новосибирская область,
Искитимский район, МО Тальменский сельсовет

Площадь:

- :ЗУ3 - 3228 кв.м.,

- :ЗУ4 - 128 кв.м.

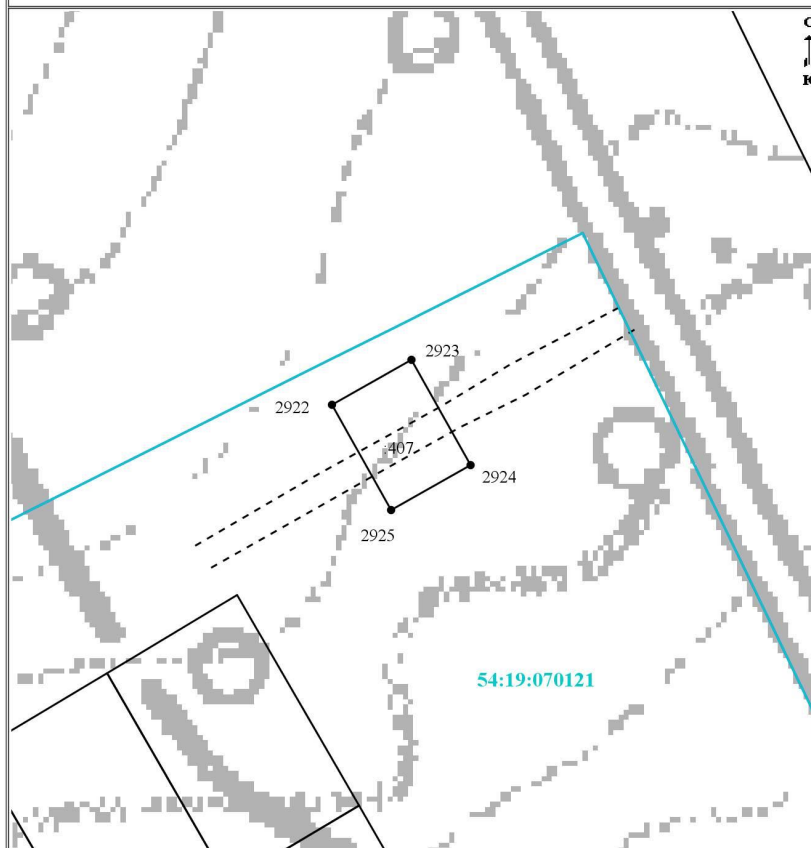
" " " " 2010 г.



Масштаб 1: 2 500

Схема расположения
земельных участков
(под строительство)
для размещения
УКЗ № 7 км 62

Схема расположения земельных участков



Масштаб 1:800

Условные обозначения:

- :407 - обозначение уточняемого земельного участка
- существующая часть границы, имеющиеся в ГКН сведения о которой достаточны для определения её местоположения
- граница кадастрового квартала
- граница населенного пункта
- 54:19:070121 - обозначение кадастрового квартала
- - характерная точка границы, сведения о которой позволяют однозначно определить ее положение на местности
- 2922 - обозначение межевой точки границы уточняемого земельного участка
- граница щебеночной дороги

Спасибо за внимание!