

Проектная деятельность во  
2 классе по английскому  
языку на тему:

«Персонажи детских книг» .

с. Николаевка 2011 г.  
Выполнила: Петрова И.Ю.

- Основополагающий вопрос
- Как персонажи детских английских книг влияют на формирование человеческой натуры (жизненных позиций)?

### Проблемные вопросы

- На кого из персонажей детских английских книг вы хотели бы быть похожи?
- Как познать характер человека?

## Учебные вопросы

- Каких персонажей детских английских книг ты знаешь?
- Кто из персонажей детских английских книг тебе нравится?
- Какие качества в данных персонажах тебе нравятся, /не нравятся?
- Какими бы ещё (положительными/отрицательными) качествами ты наделил данных персонажей?
- Какие детские английские книги читает, /прочитал твой друг?
- Каких персонажей детских английских книг знает твой друг?
- Кто из персонажей детских английских книг нравится твоему другу?
- Какие качества в данных персонажах твоему другу нравятся/не нравятся?
- Какими бы ещё (положительными/отрицательными) качествами твой друг наделил данных персонажей?
- Какие детские английские книги ты читаешь/прочитал?

## Чтобы ответить на сложные вопросы, нам нужно:

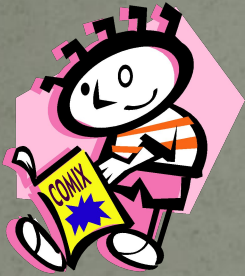
- сформировать группы
- составить план работы группы
- 
- найти необходимую информацию
- 
- провести различные исследования
- 
- сравнить результаты
- 
- сделать выводы
- 
- представить результаты своей работы

# План график проведения проектной работы

Описание внешности сказочных персонажей. Буква а в закрытом слоге.	1 неделя
Притяжательный падеж имён существительных.	1 неделя
Названия частей тела. Чтение буквы е в закрытом слоге, буквосочетание еу.	2 неделя
Описание внешности животного. Чтение буквосочетания ск.	2 неделя
Рассказы о животных. Чтение буквы о в закрытом слоге.	3 неделя
Чтение буквы х, буквосочетания th. Модальные глаголы must/may.	3 неделя
Чтение буквы и в закрытом слоге, у в конце слов в безударных слогах. Команды с глаголом must.	4 неделя
Качественные прилагательные (описание характера).	4 неделя
Качественные прилагательные (описание характера). Чтение буквы е в открытом слоге.	5 неделя
Описание внешности и характера сказочных персонажей. Структура I like/don't like... . He /She is ... . He/She can ... .	5 неделя
Защита проекта: «Персонажи детских произведений».	6 неделя
Публикация проекта: «Персонажи детских произведений».	6 неделя

# Groups Группы

Readers  
Читатели



Painters  
Художники



Sociologists  
Социологи



В результате данного проекта у вас  
появится возможность научиться:

- -описывать людей, животных, сказочных персонажей, используя фразы: He is/He is not/I am/I am not; He can/can not
- -запрашивать информацию о качествах человека, животного, сказочного персонажа;
- -строить описание с элементами рассуждения

# Эксперимент

- подготовить вопросы к данным произведениям.
- -подготовить анкету с вопросами по данным произведениям с помощью программы Microsoft Word
- -провести анкетирование среди одноклассников
- -провести анкетирование среди
- учеников начальной школы;



# Представление результатов исследований и творческих работ



Презентации



Буклеты



Публикации



# Оценка презентации

4  
балла

- Презентация включает проблему, цели исследования, ход исследования, выводы. Есть иллюстрации в виде фотографий, рисунков, диаграмм. Есть ссылка на источники информации.

3  
балла

- Презентация включает проблему, цели исследования, ход исследования, выводы. Изложение результатов иллюстрируется некоторыми примерами. Есть ссылка на источники информации.

2  
балла

- Презентация включает проблему, цели исследования, ход исследования, выводы. Есть ссылка на источники информации.

1  
балл

- Презентация включает проблему, цели исследования, ход исследования. Выводы отсутствуют или не подтверждаются материалами исследования.

# Оценка публикации

4  
балла

- Публикация включает проблему, цели исследования, ход исследования, выводы. Есть иллюстрации в виде фотографий, рисунков, диаграмм. Есть ссылка на источники информации.

3  
балла

- Публикация включает проблему, цели исследования, ход исследования, выводы. Изложение результатов иллюстрируется некоторыми фотографиями и рисунками. Есть ссылка на источники информации.

2  
балла

- Публикация включает проблему, цели исследования, ход исследования, выводы. Есть ссылка на источники информации.

1  
балл

- Публикация включает проблему, цели исследования, ход исследования. Выводы отсутствуют или не подтверждаются материалами исследования.

# Портфолио участника проекта

Анкета  
участника  
проекта

Работа  
моей  
группы

Мой  
маршрут  
-ный  
лист

Моя  
любимая  
творческ  
ая  
работа

Рецензия  
работу  
других  
учеников

Самооце  
н-ка  
моей  
работы  
по  
проекту

# Оценка портфолио участника

5  
баллов

- Оформление портфолио: титульный лист, название рубрик, чёткая организация записей, правильный подбор иллюстраций.

7  
баллов

- Содержание портфолио даёт полное представление о ходе и результатах исследования, содержит самоанализ.

3  
балла

- Грамотность : отсутствие лексических, грамматических и орфографических ошибок.

# Библиография

- Graham C. «Jazz Chants Fairytails»,1988
- Левитте И.Ю Разговорный английский для младших школьников.-М., Из-во: Литера,2007
- Тарасюк И.А. Иностраннй язык для дошкольников.-М., 2000
- Рогова Г. В. , Верещагина И.Н. Методика обучения английскому языку.-М.,2000
-

# Интернет - ресурсы

<http://images.google.com/> - поисковая система.

<http://encyclopedia.erpi.com/encyclopedia/><http://encyclopedia.erpi.com/encyclopedia/><http://encyclopedia.erpi.com/encyclopedia/><http://encyclopedia.erpi.com/encyclopedia/> - [электронная энциклопедия.](http://encyclopedia.erpi.com/encyclopedia/)

<http://dnevnik.ru> - Всероссийский интернет-проект «Электронный дневник».