

THE ANEMOS VILLAS

Каменные дома с биоклиматическим эффектом

Греция | Пелопонес | Монемвасья
Greece | Peloponisos | Monemvasia



Греция Пелопонес Монемвасья



Греция



Пелопонес



Монемвасья

Монемвасья



*Средневековое название замка означает
«единственный вход».*

Монемвасья - история



-2000 до н.э. на протяжении Мinoйского периода использовалась как морская база

-600 после н.э. замок-скала был заселён спартанцами, которые оборонялись от нашествий

Монемвасья - история



- 600-1267 после н.э. Монемвасья находилась под Византийским правлением. Иногда даже становилась резиденцией византийских императоров. На протяжении нескольких лет Монемвасья находилась под владычеством нормандцев и венецианцев.

Монемвасья - история



-1823. Монемвасья была одним из первых укреплений Пелопонесса, участвовавших в освобождении Греции от турецкого владычества.

Монемвасья - история

-На вершине средневекового замка располагались более 40 византийско-православных церквей. В период нашествий в Монемвасье проживало до 40. 000 жителей.



Монемвасья

Климатические особенности:



- **Более 300 солнечных дней в году/очень низкая влажность**
- **Средняя температура лета 30 С, средняя температура зимы 15 С**

THE ANEMOS VILLAS



THE ANEMOS VILLAS



ANEMOS VILLAS

Проект



- ***Население Монемвасьи составляет более 5.000 жителей, отличается прекрасной едой и качественной ночной жизнью на протяжении всего года. Средневековое название замка означает «единственный вход».***
- ***Доступ к недвижимости гарантируется на протяжении всех 365 дней в году (Пелопонесс является самым большим островом в Греции и посредством моста сообщается с материковой Грецией).***

ANEMOS VILLAS

Расстояния



Расстояния



• *Афинский аэропорт: 3 часа, аэропорт в Кифира- 2 часа.*

Расстояния



•До песчаных пляжей – 450 м

Замок



ANEMOS VILLAS

Важные факты

- ***Монемвасья имеет 3 пристани для яхт и лодок***
- ***Безупречное обслуживание такси
€ на человека
от аэропорта до вилл)***
- ***Идеальное медицинское
обслуживание
(ближайшая больница 15 мин.)***



Вилла «ЛЕВАНТЕС»

179 м²



Вилла «ЗАФИРОС»

141м²



Вилла «МЕЙСТРОС»

155м²



Вилла «ЛЕВАНТЕС»

Собщ - 179 м²



1 этаж - 75 м²



2 этаж - 55 м²



Аттик - 49 м²

Вилла «МАЙСТРОС 2»



1 этаж - 73 м²

Собщ - 155 м²



2 этаж - 57 м²



Аттик

Вилла «МАЙСТРОС 3»

Собщ - 141 м²



1 этаж - 75 м²

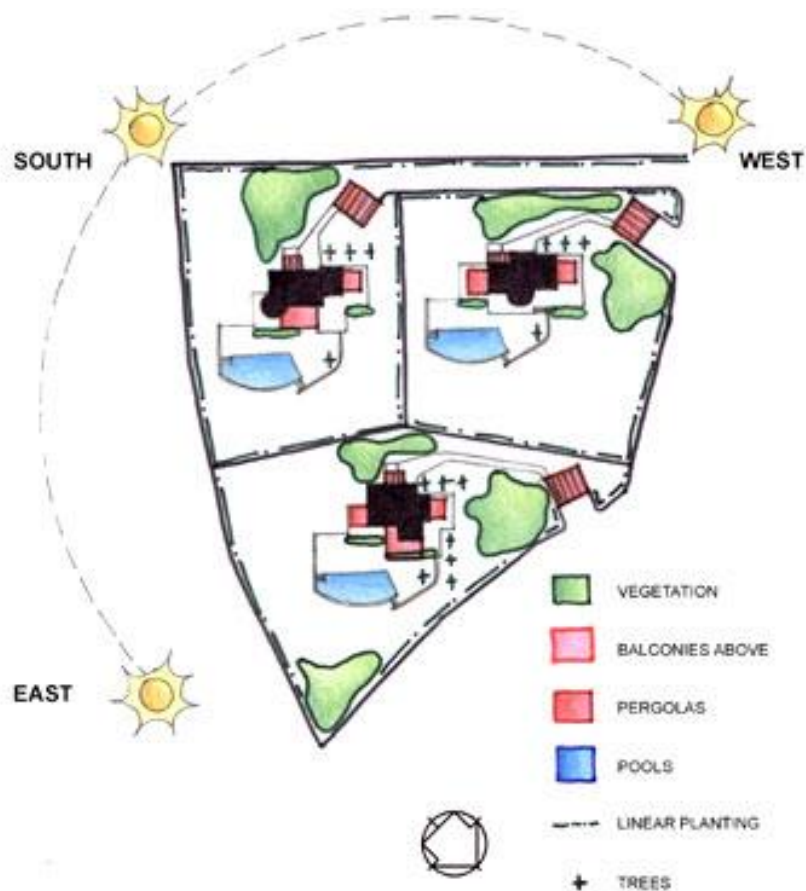


2 этаж
59 м²



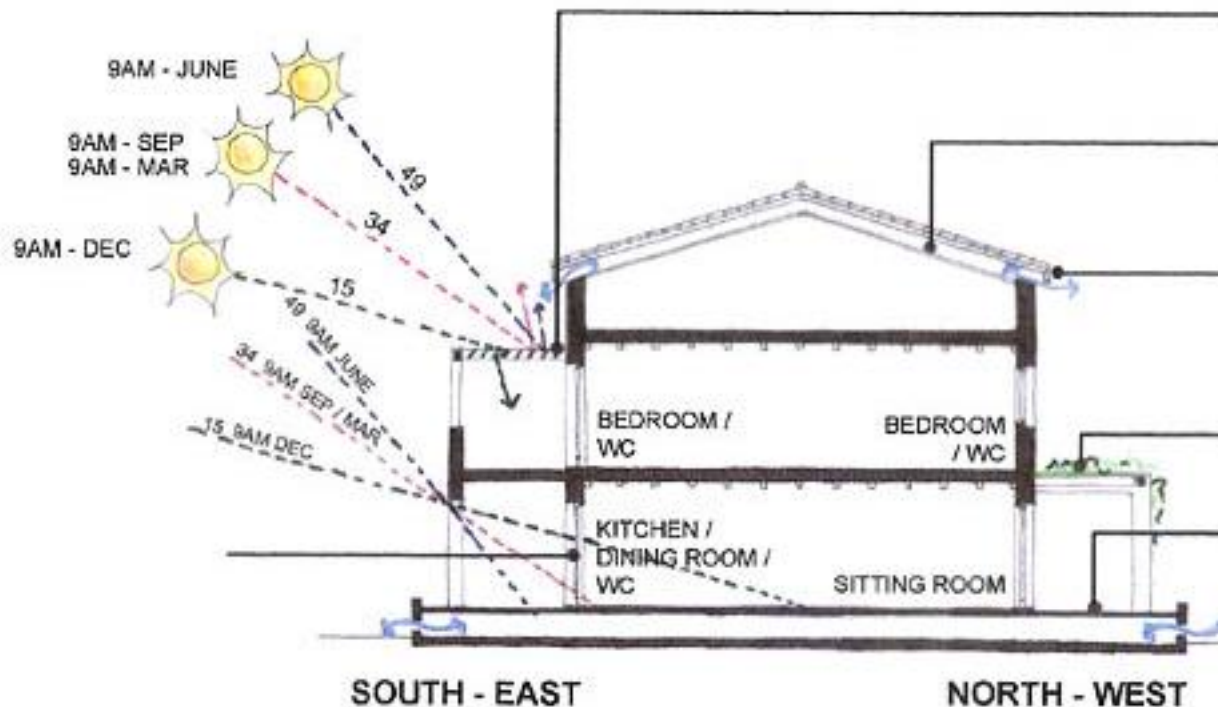
Аттик

Биоклиматические характеристики



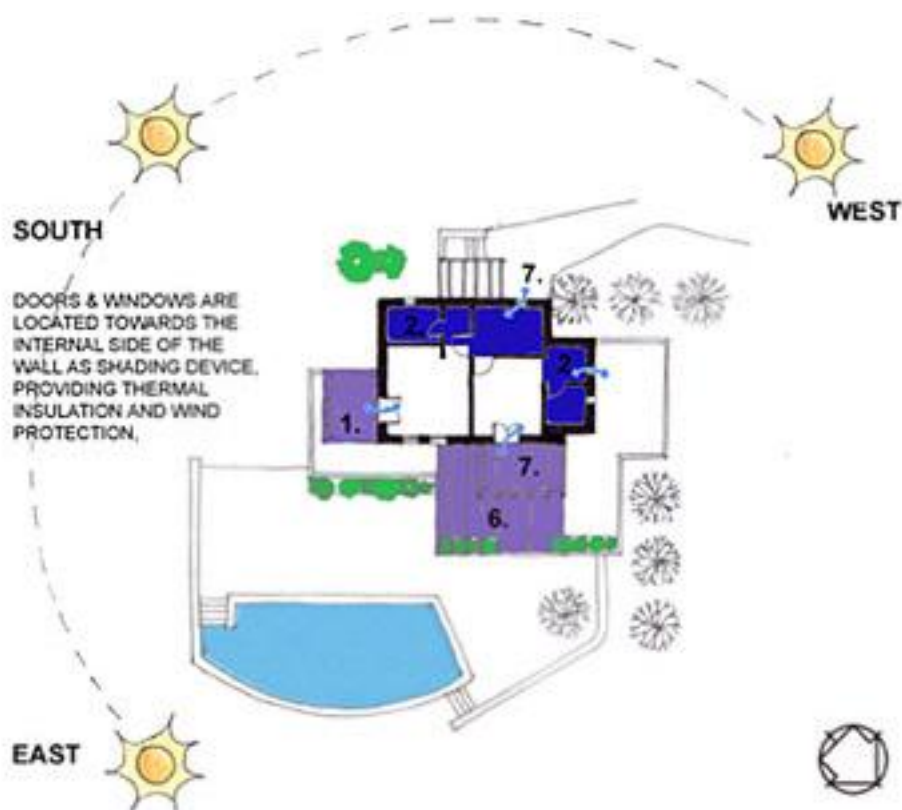
**Правильное размещение
вилл в целях максимальной
вентиляции, возможности
поступления света и
ориентации на юго-восток**

Биоклиматические характеристики



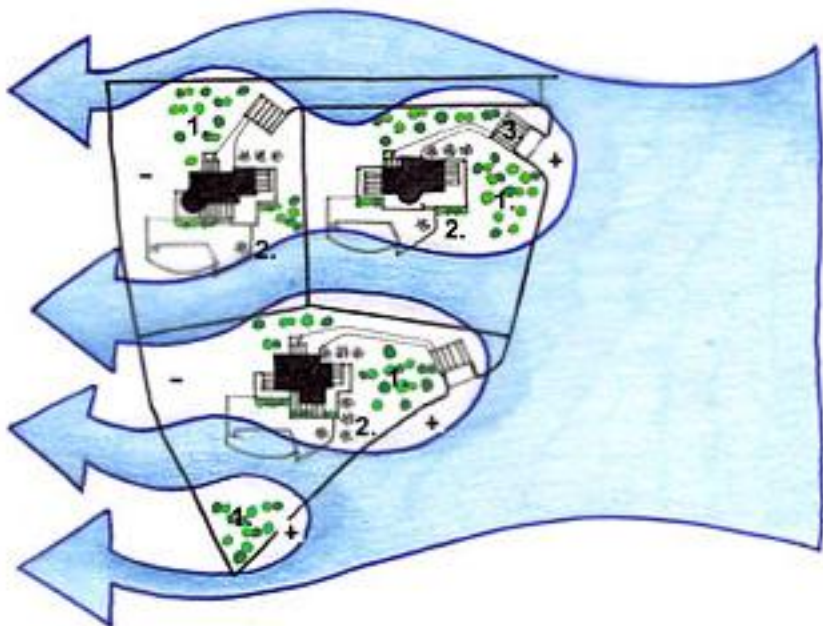
Продуманное расположение балконов, дверей, окон, растительности и Jacuzzi согласно биоклиматическим стандартам в целях обеспечения комфорта, обособленности и релаксации

Биоклиматические характеристики



**Функциональная
внутренняя
планировка,
предохраняющая
комнаты то
холода и жары.**

Биоклиматические характеристики



Материалы, используемые для достижения биоклиматического эффекта (камень, дерево, стекло) и соответствующие методы конструирования.

SOUTH - EAST

NORTH - WEST



CASE STUDY FOR VILLA LEVANTES

SOUTH - EAST

NORTH - WEST



CASE STUDY FOR VILLA MAISTROS AND VILLA ZEFIROS

ANEMOS VILLAS

***Укреплённые несущие
конструкции для
максимальной
прочности
(250 тонн бетон,
10 тонн качественной
стали S 500s на виллу)***

Особенности проектировки



ANEMOS VILLAS

Особенности проектировки

- **Безупречная система насоса / электрическая установка**
- **Автономная система обогрева + встроенные камины**
- **A/C, SAT TV и система сигнализации**
- **Освещение снаружи**
- **2 главные комнаты, софита, 2 спальни**
- **Отдельный бассейн 6x11**
- **Сад площадью 1,700 м2**



ANEMOS VILLAS

Особенности проектировки



Безупречная изоляция / наружные стены: изоляционная кирпичная стена + массивная каменная стена в 35 см

ANEMOS VILLAS

Вырабатывающие энергию

фотоэлектрические PV панели,

Пульты управления:

- *Температурой*
- *Освещением*
- *Сигнализацией*

***Услуги по содержанию и
обслуживанию домов по желанию***

Экстра оснащение



ANEMOS VILLAS

Ванные комнаты



Сантехника и все приспособления, типа зеркала, держателя рулона туалетной бумаги и т.д., являются стандартом. Полы ванной и стены выложены кафелем и плиткой, выбранными покупателем.

ANEMOS VILLAS

Кухня



Спецификация кухни чрезвычайно высока, являющейся стандартом, включающей духовой шкаф, вытяжную трубу, посудомоечную машину, холодильник/морозильник, стиральную машину. Напольный или настенный комплект мебели выбран покупателем и изготовлен из MDF или поливинилхлорида, покрытого MDF. Слив - из нержавеющей стали. Имеется большое количество розеток.

ANEMOS VILLAS



Платяные шкафы:



Каждая спальня имеет платяной шкаф из MDF. Он также выбирается покупателем.