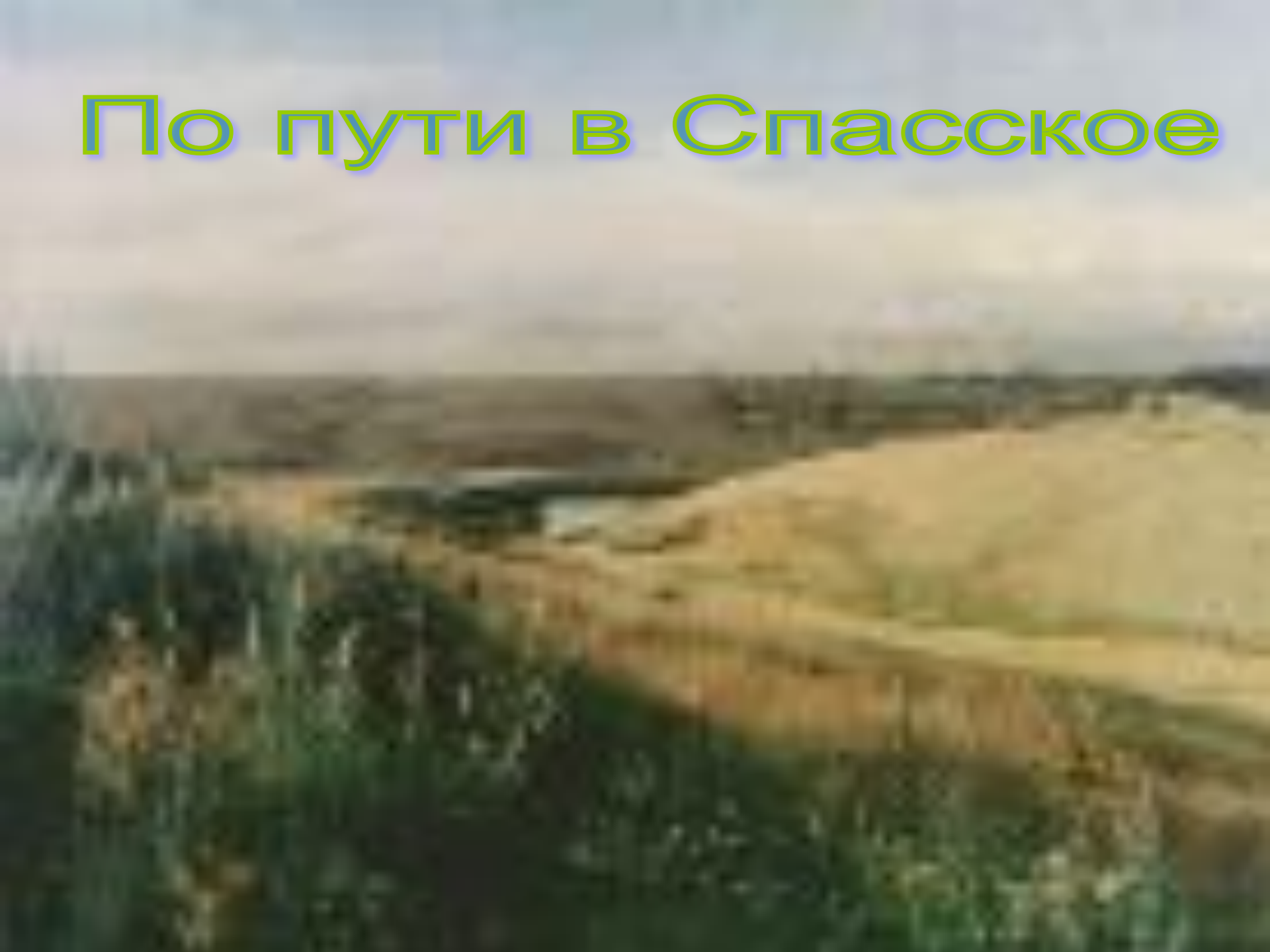




# Путешествие в Спасское-Лутовиново



# По пути в Спасское



# *ПРУД*



# *Варвара Петровна Лутовинова*

«Варвара Петровна будет не просто повелевать властвовать – это будет долголетний припадок самовластья»



# *Сергей Николаевич Тургенев*

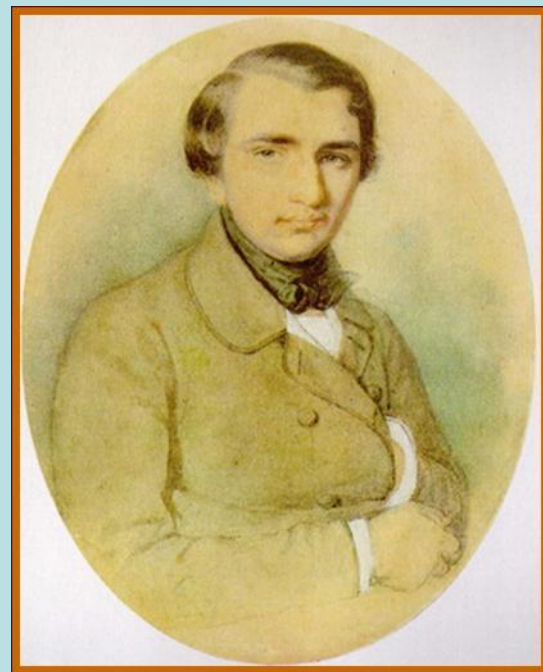
И.С.Тургенев вспоминал: «Он почти не занимался моим воспитанием,  
но никогда не оскорблял меня, он уважал мою свободу...»



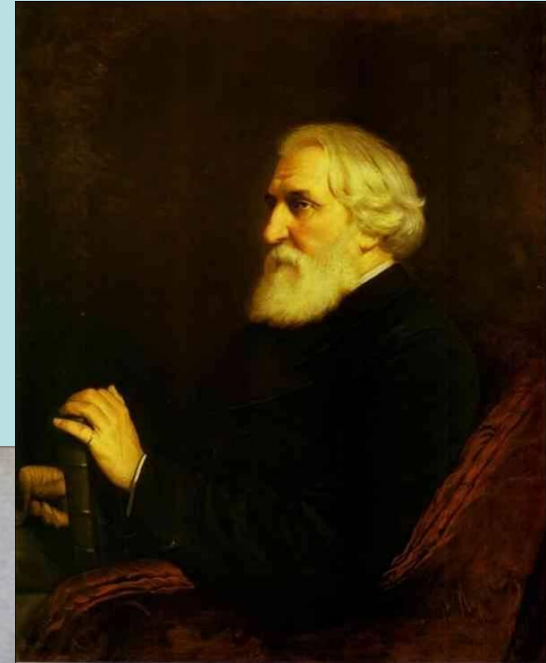
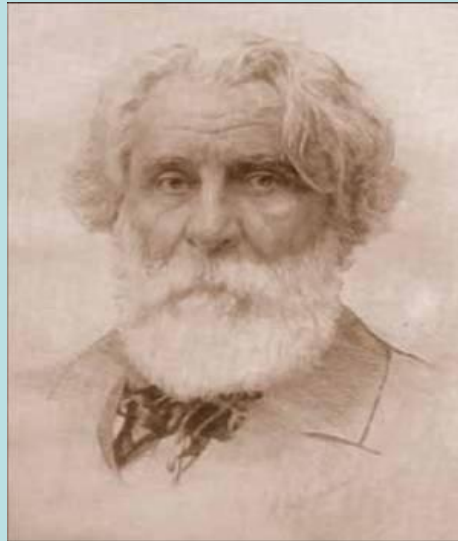
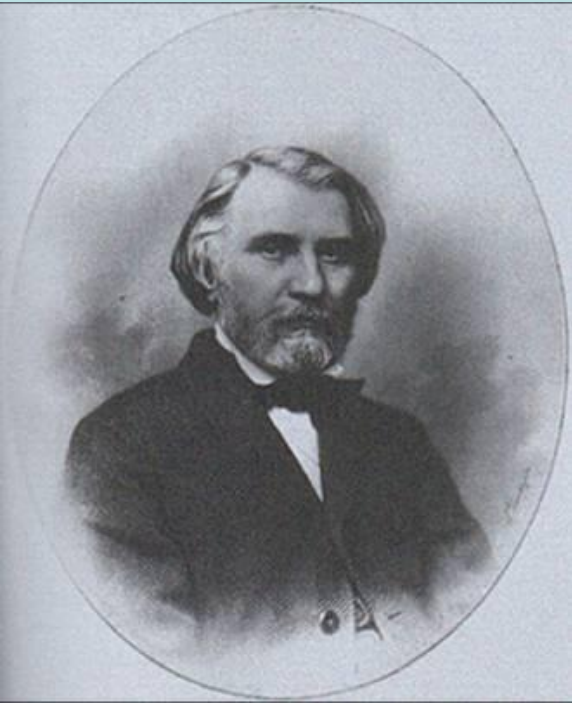
# И. С. Тургенев



И. С. ТУРГЕНЕВ  
Акварель. 1830 г.



# И. С. Тургенев



# *Губернский город Орел*







# *Усадебная церковь*



# Цветник



# *Удивительный дом.*

*Атмосфера какой-то особой  
духовности, творчества, мысли.*





***КРАСОТА СПАССКОГО***

**АЛЛЕЯ В СПАСКОМ**



*Мерный стук  
английских часов  
встречал Тургенева в  
столовой.*

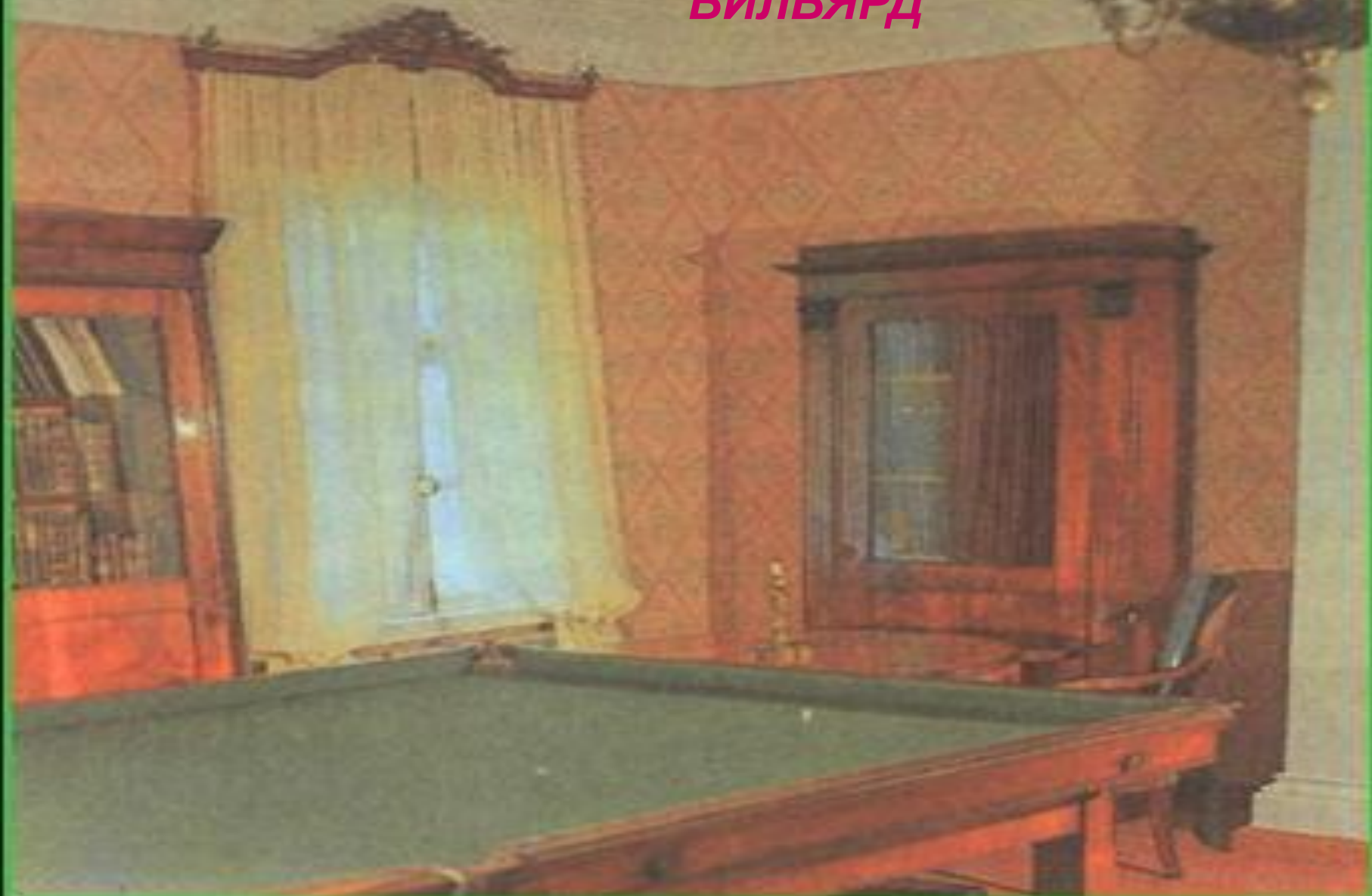


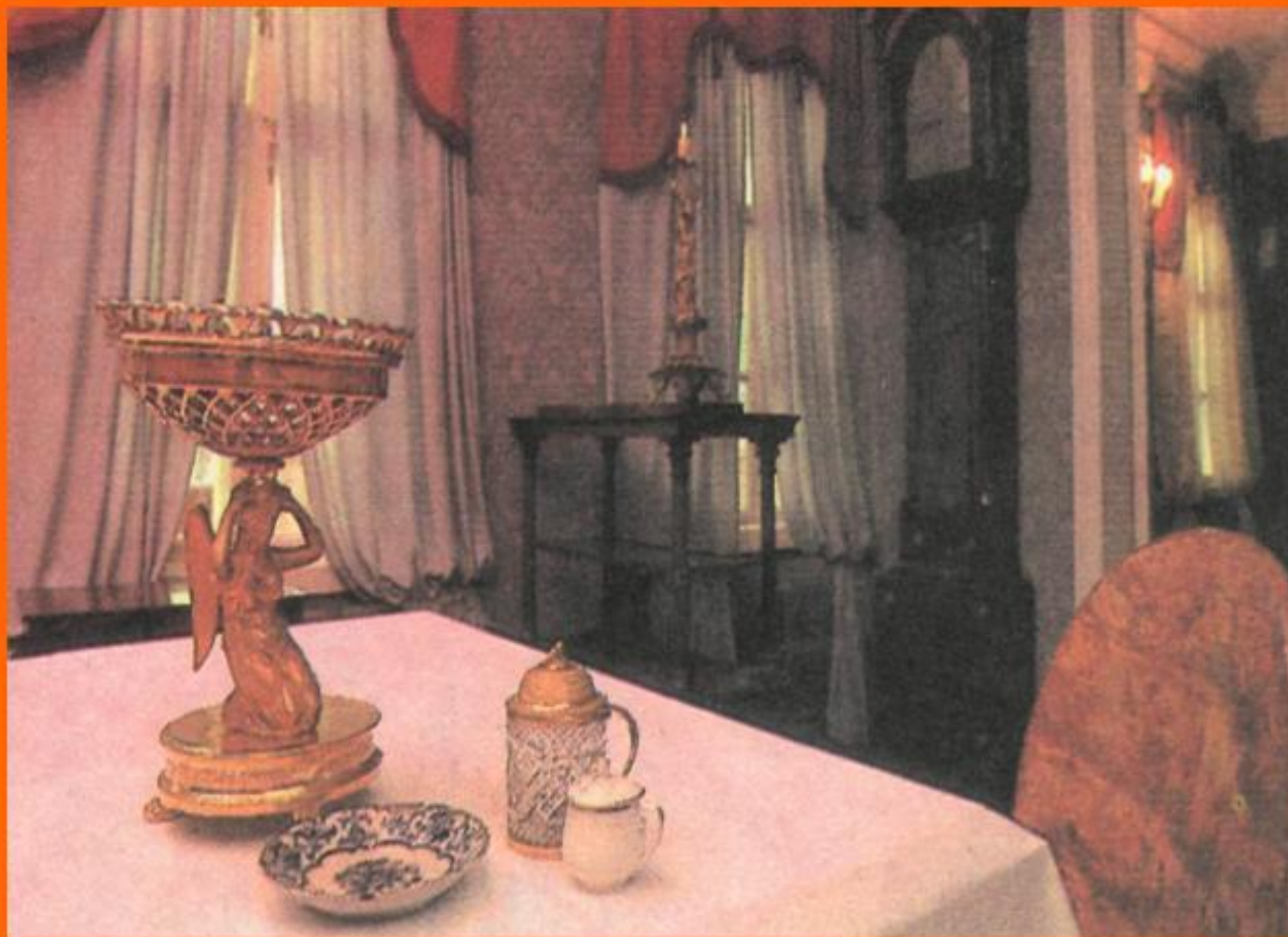
*В тишине ночного Спасского часто  
звучал Моцарт*

*БОЛЬШАЯ ГОСТИНАЯ*



*БИЛЬЯРД*












# РАБОЧАЯ КОМНАТА



A photograph of a forest path. The path is made of dirt and is covered with fallen leaves. The trees are tall and thin, with green foliage. Sunlight filters through the trees, creating a dappled light effect on the path. The overall atmosphere is peaceful and serene.

Молчит и млеет лес высокий,  
Зеленый, темный лес молчит.  
Лишь иногда в тени глубокой  
Бессонный лист прошелестит.  
Звезда дрожит в огнях заката,  
Любви прекрасная звезда,  
А на душе легко и свято,  
Легко, как в детские года ...

*И. Тургенев*

В Спасском-Лутовинове начиналась для Тургенева любовь к родной земле. Трудная любовь, в которой были и нежная преданность, и отчаяние.

