

Шестнадцатое февраля

Тема урока:

**«Устное и письменное
описание картины И.Э.
Грабаря «Февральская
лазурь»»**



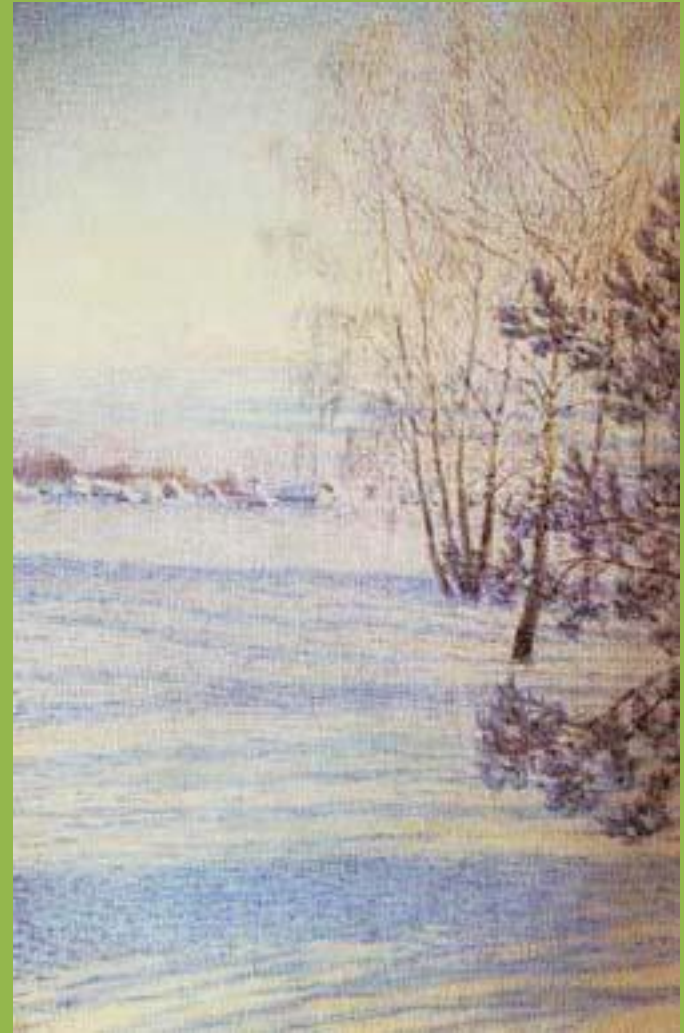
**Автопортрет в шубе, 1947,
Государственная
Третьяковская галерея,
Москва**

Игорь Эммануилович Грабарь

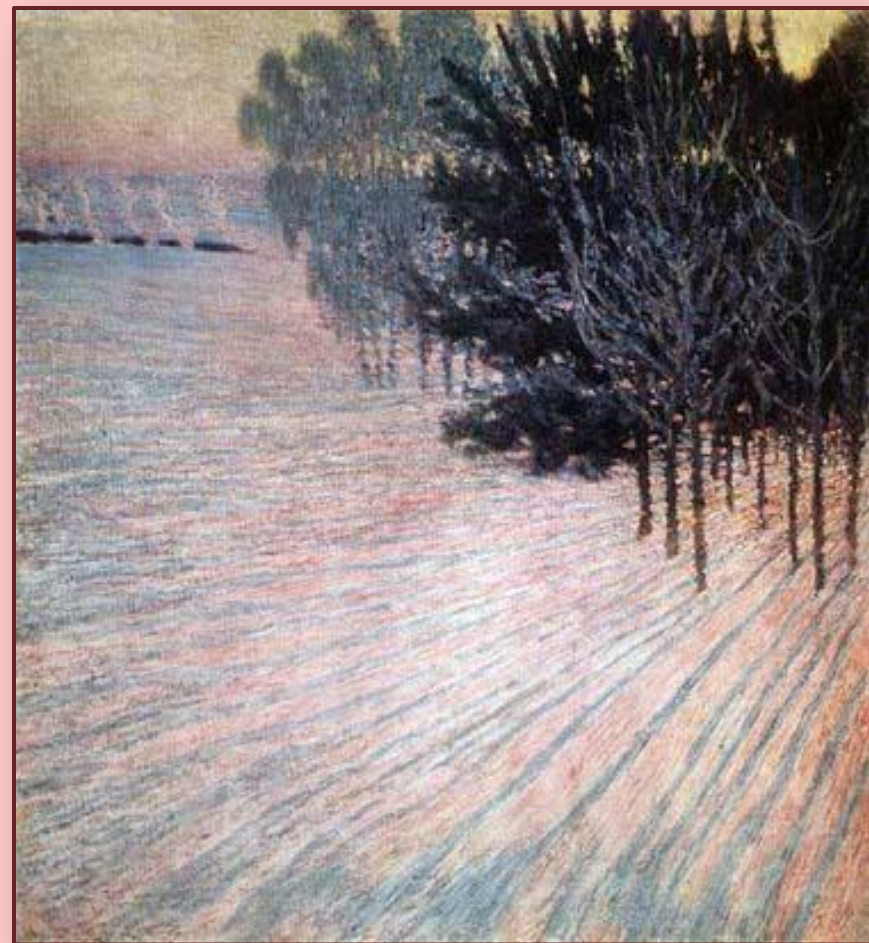


Зимний пейзаж, 1954,
Государственная Третьяковская галерея,
Москва

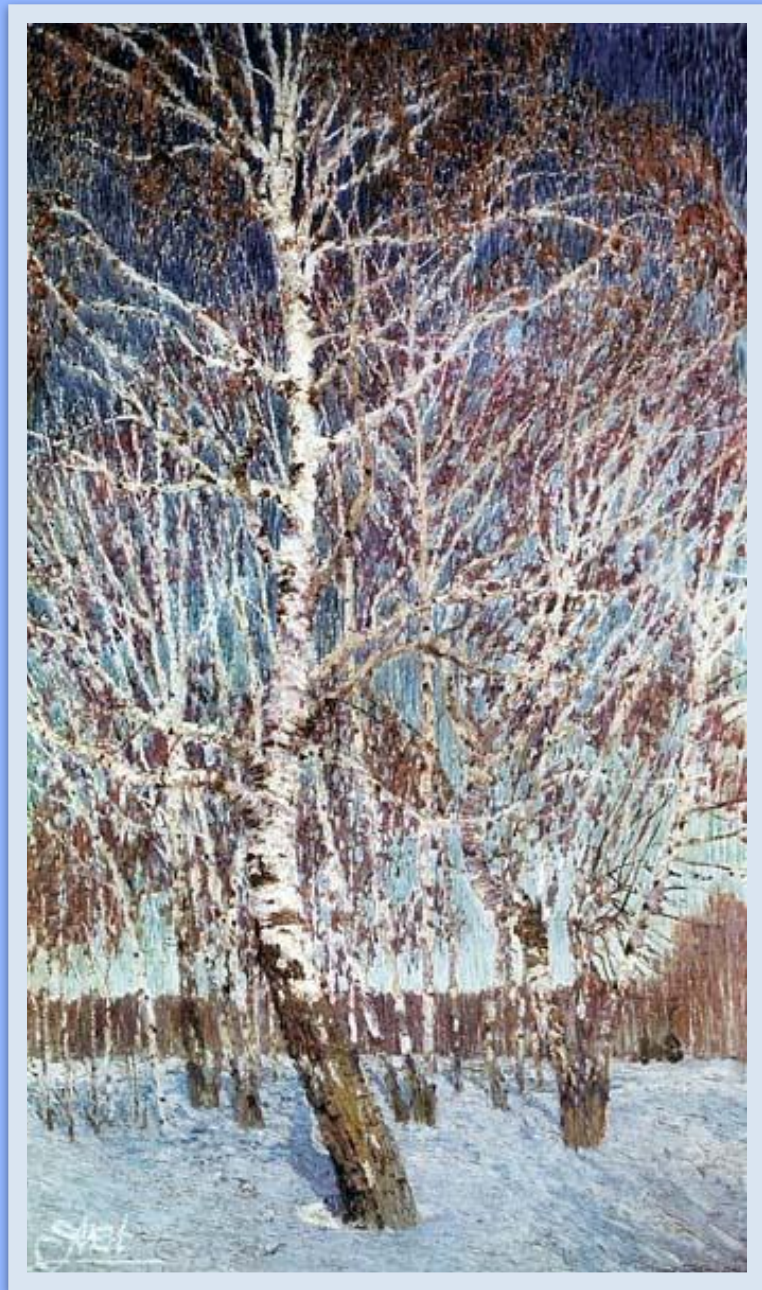
Зима, 1906, Рязанский областной
художественный музей, Рязань



Белая зима. Грачиные гнёзда,
1904, Государственная
Третьяковская галерея, Москва



Морозное утро. Розовые лучи,
1906



**Февральская лазурь, 1904,
Государственная
Третьяковская галерея,
Москва**

Этимологическая страничка

Картина (от русского «карта») – произведение живописи в красках.

Репродукция (лат.) – воспроизведённый посредством печати рисунок или картина.

Пейзаж (франц.) – 1) общий вид местности, картина природы; 2) рисунок, картина, изображающая природу.

Пейзажист – художник, пишущий пейзаж.

Лазурь (др.русс. – из греч.) – 1) светло-синий цвет, голубизна; 2) краска светло-синего цвета.

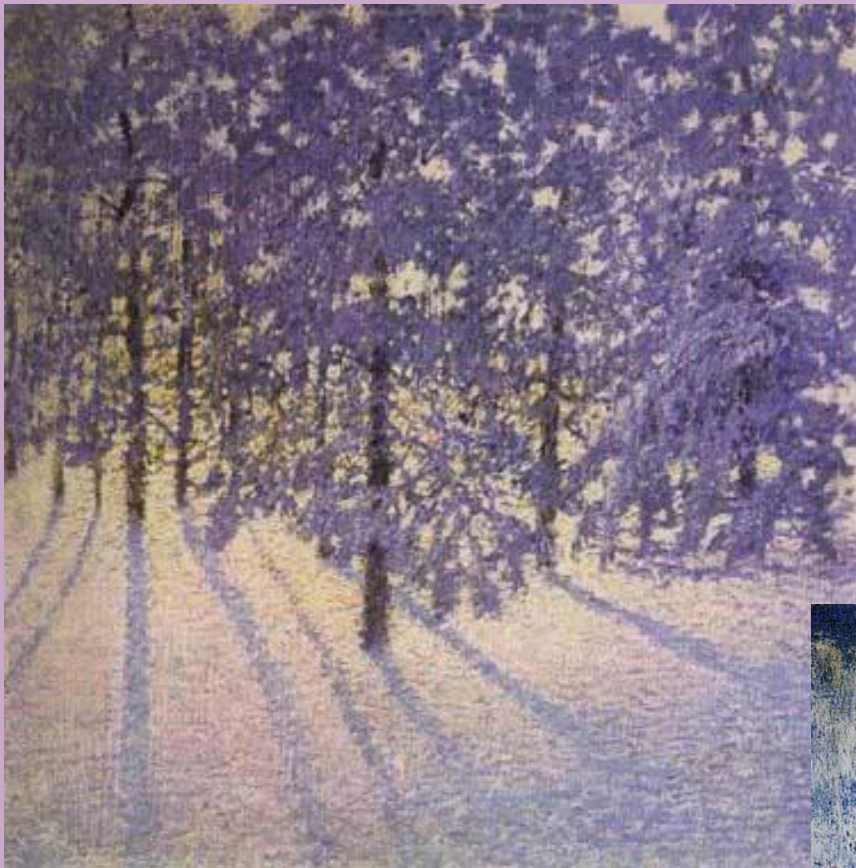
Лазурный = лазоревый = голубой.

Коралловый (цвет) – (перен.) ярко-красный.

Сапфировый (цвет) – (перен.) синий или зелёный, цвета сапфира.



**Игорь
Эммануилович
Грабарь
1871-1960**

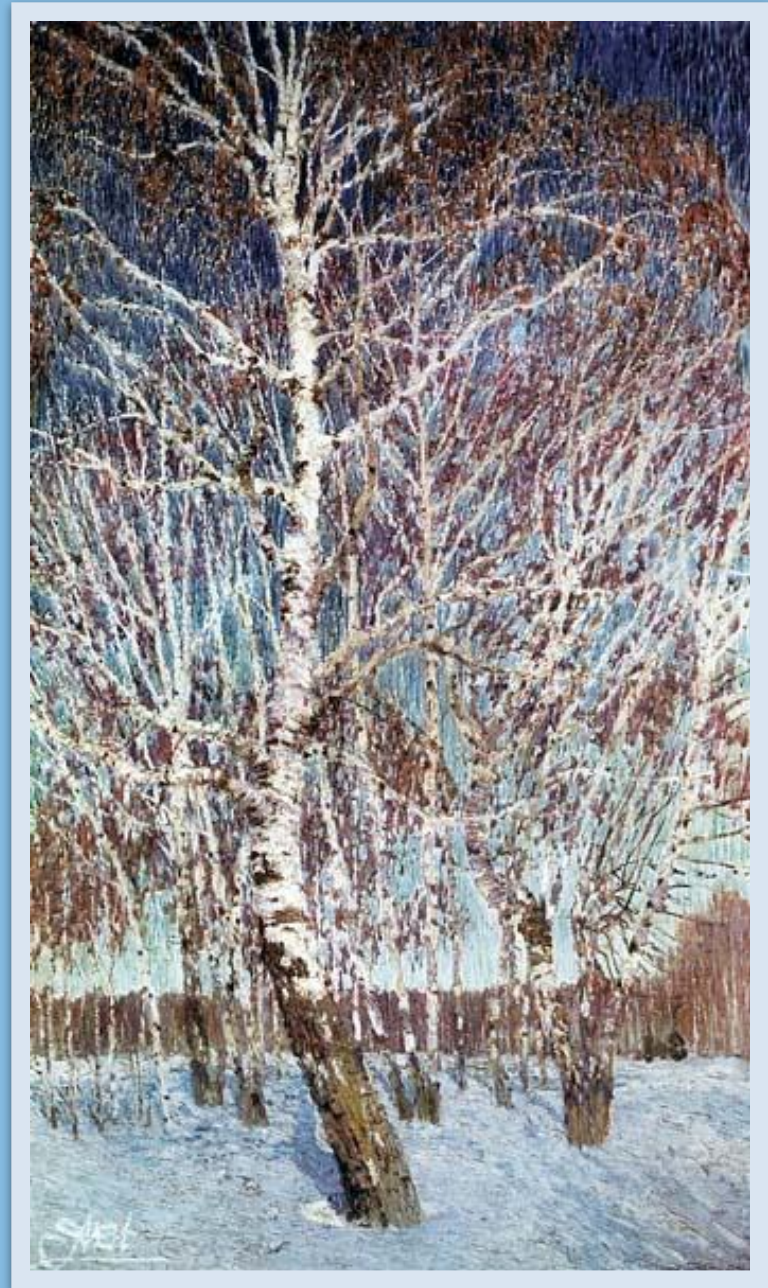


**Зимнее утро, 1907,
Севастопольский
художественный музей,
Севастополь**

**Иней, 1904, Кировский
художественный музей им. В.
М. и А.М.Васнецовых, Киров**



**Февральская лазурь, 1904,
Государственная
Третьяковская галерея,
Москва**



Составление плана описания

картин.
1. Предмет описания в сочинении.

2. Что я вижу на картине?

А) Февральский день.

Б) Небо.

В) Снег.

Г) Берёза-красавица.

Д) Другие берёзки.

3. Что помогло художнику передать необыкновенную красоту природы?

4. Объяснить название картины.

5. Какое настроение вызывает пейзаж?



СПАСИБО ЗА УРОК!
ДО СВИДАНИЯ!

