

*Учитель А.С.Мезина
МОУ СОШ №1 г.Светлый
Калининградской области*

Описание внешности

К уроку русского языка в 7
классе

***Люди помогите, пожалуйста.
Составьте план описания
внешности.***

Начинаем от макушки и постепенно спускаемся до подбородка. Пример:

Стрижка короткая, локоны длиной около 25 см имеет лобные и затылочную залысину.

Цвет волос зеленый, с красными и синими перышками.

Глаза раскосые, круглые (левый больше правого примерно на 5-6 см), цвет: один серый, второй выбит при определении цвета.

И т.д. и т.п.

- История развития методов фиксации признаков внешности человека и его розыска по описаниям уходит в глубокую древность. Описания признаков внешности человека встречаются в папирусах судебных материалов птолемейского (305-30 гг. до н.э.) и римского периодов Египта, возраст которых более 2000 лет. В описаниях соблюдена подробная градация частей тела и элементов лица.
- Словесный портрет как метод описания внешних признаков человека для целей розыска и отождествления был разработан и систематизирован в конце XIX в. Альфонсом Бертильоном (Франция). Этот период был отмечен ростом преступности во всех странах мира, что и предопределило совершенствование системы регистрации и поиска преступников.
- В России в XX в. разработкой метода словесного портрета занимались Н.С. Бокариус, С.М. Потапов, З.И. Кирсанов, П.Г. Орлов, В.А. Снетков, А.М. Зинин и др.

В криминалистике:

Признаки внешности условно подразделяются на группы, что способствует конкретизации восприятия облика человека и более точному и всестороннему описанию внешности. К ним относятся:

- общие - наиболее крупные, заметные;
- частные - детали общих признаков;
- постоянные - присущие человеку со дня рождения и в течение всей его жизни;
- временные - могущие возникать и исчезать (волосяной покров, бородавки, зубы и пр.);
- необходимые - обязательно присущие людям определенной группы (волосяной покров на лице у мужчин);
- случайные (родимые пятна, бугорки на коже).

В искусствоведении:

Примерный план сочинения по картине.

- I. Вступление.
- II. Тема картины и живописные средства её раскрытия.
- II. Основная часть.
 1. Внешний облик:
 2. а) черты лица (взгляд, глаза, брови, нос, губы, рот, волосы);
 - б) поза, фигура;
 - в) одежда.
 2. Черты характера (как через внешние черты художник показал душевный мир героини).
 3. Роль цветовой гаммы в раскрытии образа.
- III. Заключение.

***Какая
внешность
нравится
вам?***



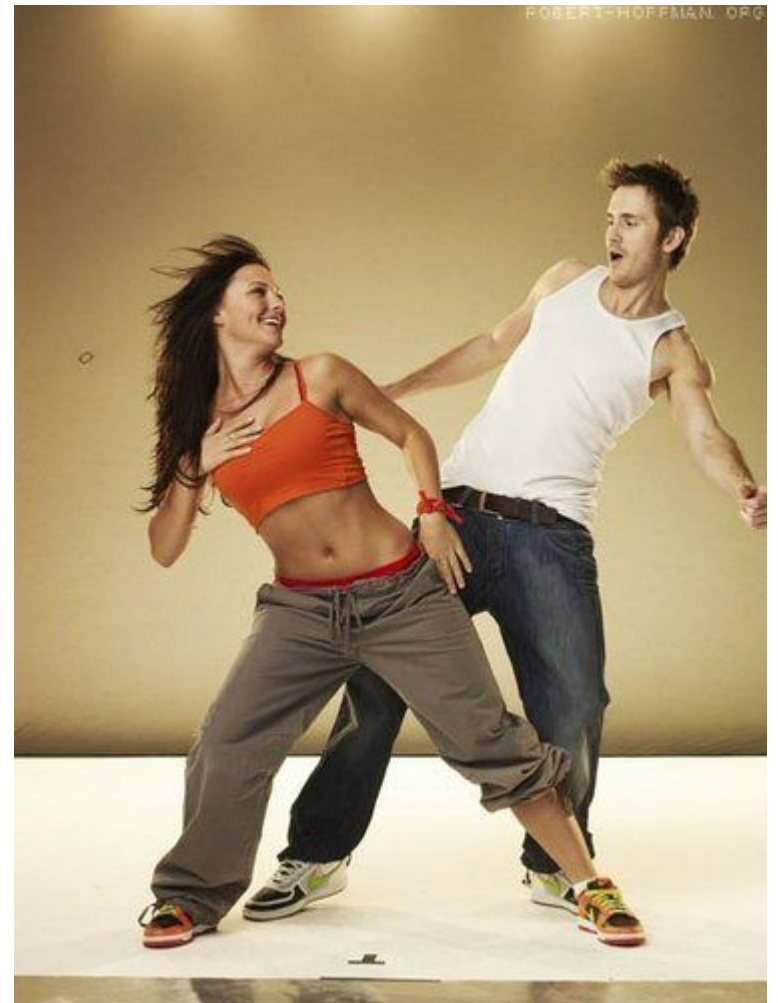
И Д Е А Л



***Что сближает
всех, кто
изображён на
этих картинках?***



***Что сближает
всех, кто
изображён на
этих картинках?***



***Какой должна
быть
внешность
человека?***

ИСТОЧНИКИ

http://www.pravo.vuzlib.net/book_z1651_page_34.html