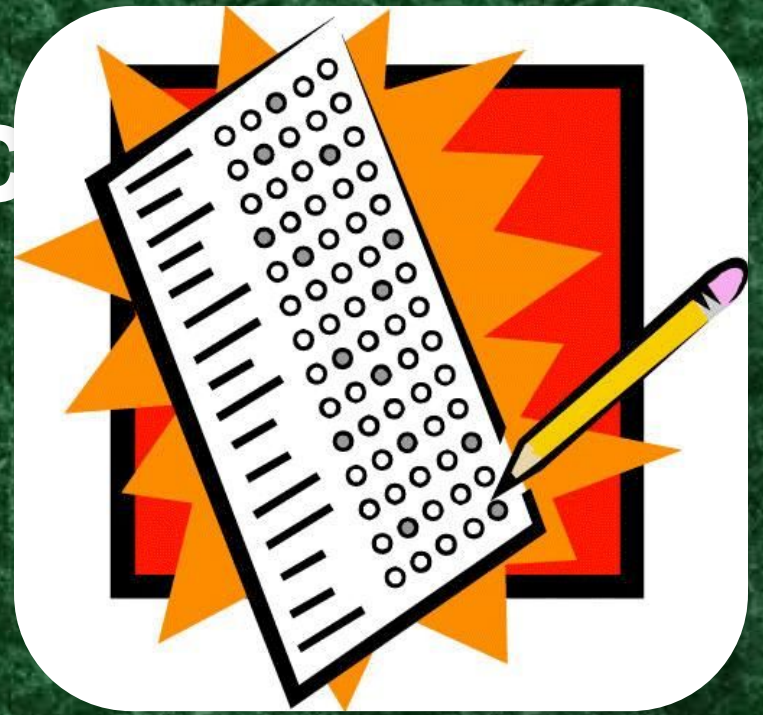


Как работать с тестами



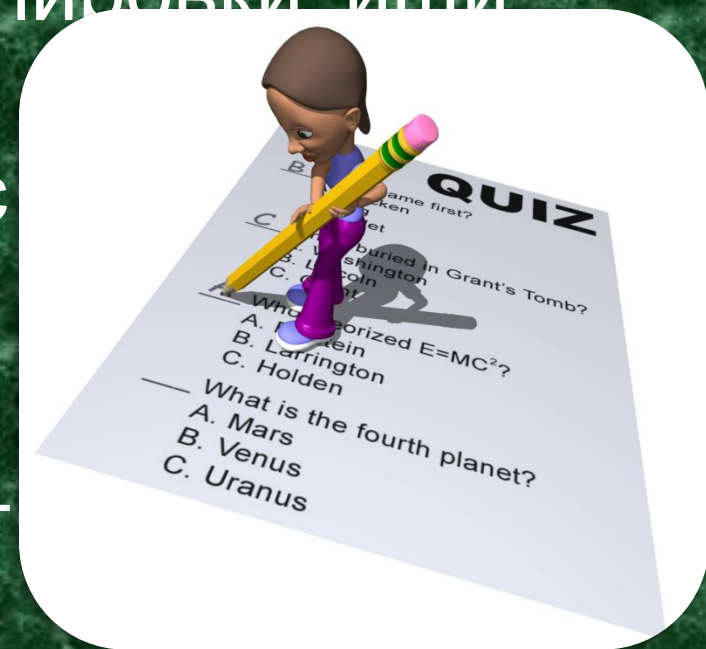
По брошюре К.Г.Митрофанова и В.
В.Шаповала «Как правильно
работать с тестами по истории», М.,
«Новый учебник, 2002г.

Основные правила

тестирования
:



- В каждом тесте есть несколько простых вопросов. Начинай с них. Читаешь все вопросы подряд, а ответ ставишь только там, где он сам всплывает в памяти
- Далее переходишь к вопросам потруднее
Раздели их на 2 группы: «на память» и «на ум»
- Внимательно читай формулировки ищи подсказки там
- Переформулируйте вопрос короче и проще
- Ищите ответ «по остатку»
- Никогда не оставляйте тест неотвеченным





Отвечай сначала на простые вопросы, не задумываясь над СЛОЖНЫМИ

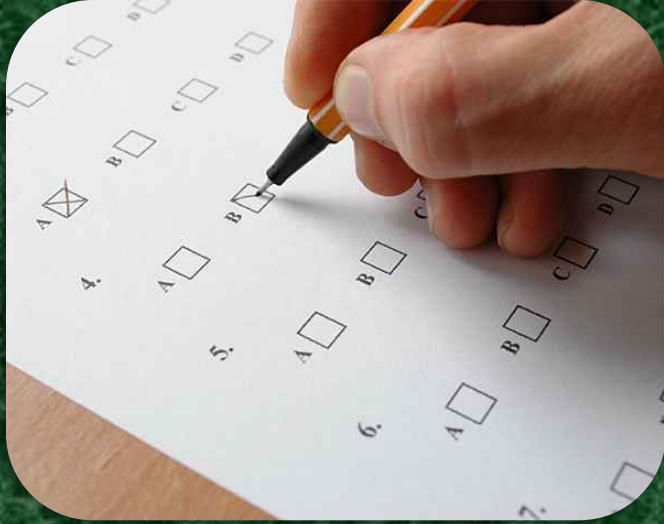
- Главный результат – это твое настроение:
 - часть заданий выполнена, появилась уверенность в своих силах
 - человеческая память работает так, что, включившись на легких вопросах, набирает обороты, и новые ответы всплывают сами
- Прочитав весь текст, ты можешь найти подсказки или частичные ответы на одни вопросы в формулировках других

Раздели трудные вопросы «на память» и «на ум»



Главное в **припоминании** – реконструкция обстановки, которая стоит за датой, именем, названием события. Припомай не только учебник, но и фильмы, книги, картины и т.д.

Попробуй предположить, как **рассуждал** автор теста, чтобы «спрятать» правильный ответ; при задании на выбор лишнего ищем основание для обобщения; при задании на хронологию помним принцип историзма: будущее обусловлено прошлым (рождение раньше восхождения на престол, начало войны раньше победы, граница событий раньше исторических событий).



Внимательно читай формулировки, ищи подсказки там

- Например, можно не заметить частицы «НЕ» и дать прямо противоположный ответ
- Рассмотрим пример прямой подсказки, извлекаемой из текста задания: Признак крепостного права: а) прикрепление крестьян к земле, б) большие налоги в пользу государства, в) наличие системы кормлений. Крепостничество, крепостное право – это и есть

Переформулируй трудный вопрос

- Иногда надо «закрыть глаза» на уточнения:
Как называют надписи, сделанные в древности на стенах египетских пирамид? –
Граффити
- Поставь вопрос короче и проще: Какое сословие имело монопольное право владения землей и крестьянами в XVIII веке?
– Кто владел крестьянами?
- Дворяне
- Отвечай в вопросе на то, что лучше знаешь:
К внутренней политике Екатерины II нельзя отнести:
а) учреждение Вольного экономического общества, б) созыв Уложенной комиссии, в) учреждение Сената, г) губернскую реформу –
к примеру, я не знаю политику Екатерины II, но помню, что Сенат учредил Петр I, выбираю ответ в)