



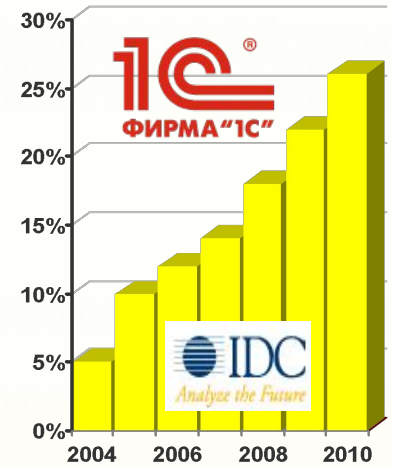
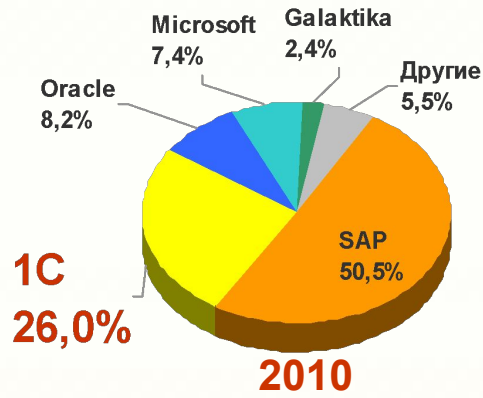
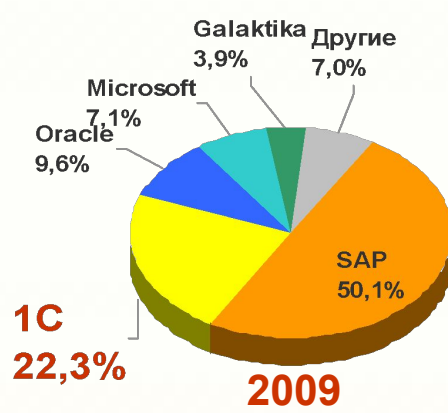
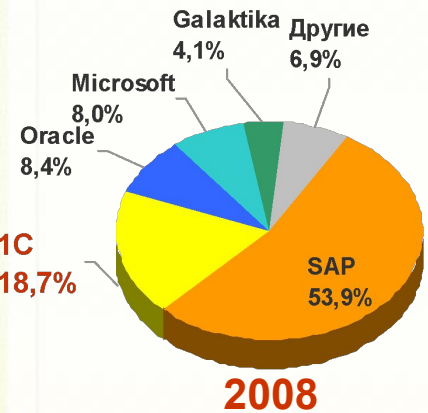
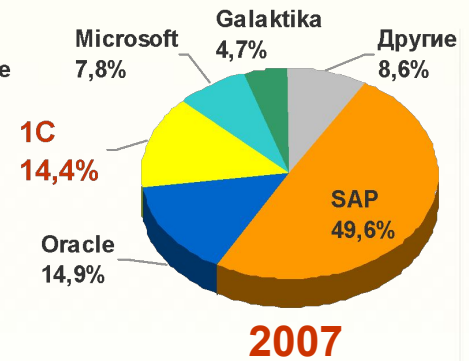
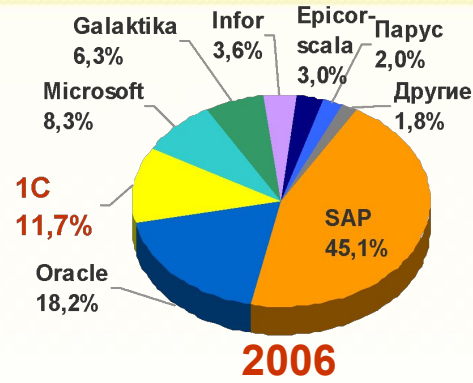
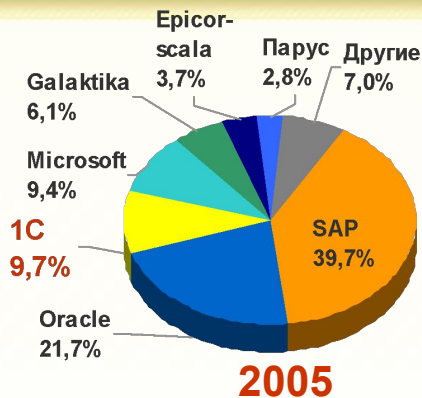
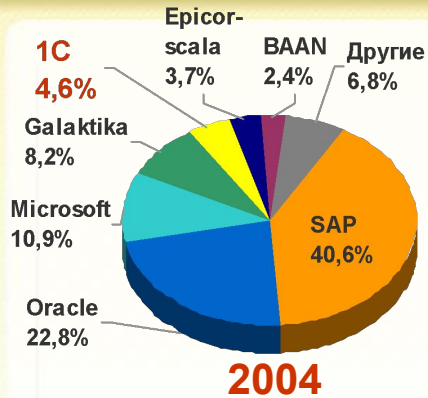
**1С** • управление  
• производственным  
• предприятием

**8**

ERP-решения Фирмы «1С»  
для Генерального директора

Редакция 1.3

# 1С:Предприятие 8 на рынке систем управления предприятием



Доля решений фирмы «1С» на рынке систем управления предприятием в России в денежном выражении по итогам 2010 года составляет 26%. Фиксируется устойчивый рост.

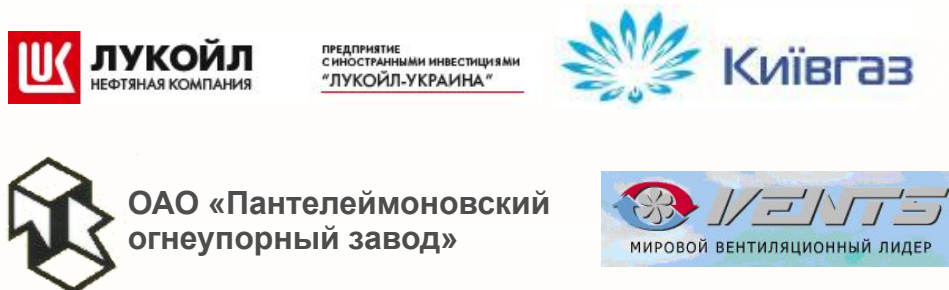
**IDC\* — работает 30 лет, более 700 аналитиков в 43 странах мира, в России с 1995г.**

IDC — ведущий поставщик надежной информации, помогающей Клиентам понять тенденции развития технологий и электронного бизнеса и разрабатывать надежные стратегии ведения бизнеса.

## Россия:



## Украина:



## Казахстан:



... и еще более 12 000 других.





**Франчайзи**  
более 7000

**1С:Консалтинг**  
более 220:  
бухгалтерский 170,  
управленческий 120

**Центры компетенции:**  
производство 600  
строительство 180  
торговля 350  
бюджет 220

**Дилеры**  
более 8000

**УЦ – более 2000,  
Центры Сертифиц.  
обучения – 300**

**Учебные заведения**  
более 3600

**Центры сертификации**  
более 330

- Решения «1С» распространяются через сеть фирм-партнеров в 600 городах России и СНГ.
- Из них особенно важны 1С:Франчайзи — сеть предприятий, осуществляющих комплексные услуги по автоматизации учетной и офисной работы.

# Ключевые ВОЗМОЖНОСТИ

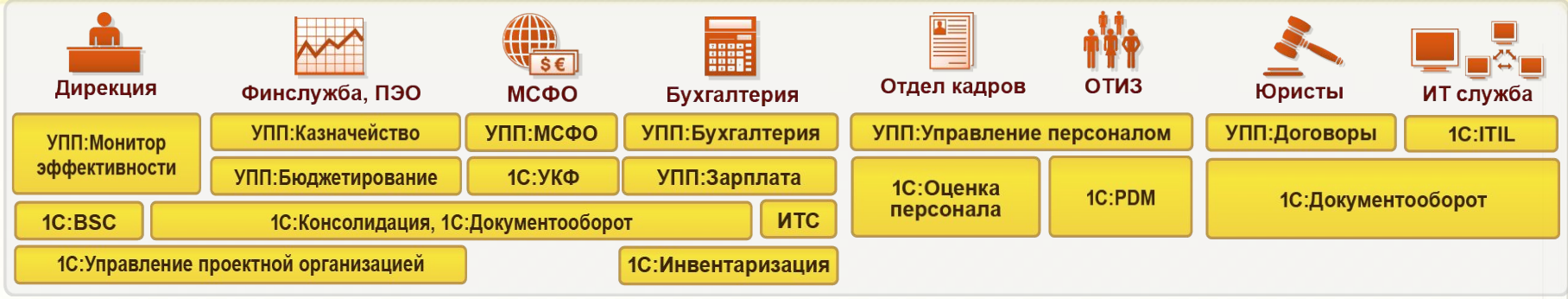
1С:Управление производственным предприятием

Продукт **1С:Управление производственным предприятием — комплексная информационная система класса ERP**, охватывающая основные контуры управления и учета на производственном предприятии. Решение позволяет организовать единую информационную систему для управления деятельностью предприятия:

- **Мониторинг и анализ показателей деятельности предприятия (PM)**
- **Управление:**
- финансами (**FRP,PM**)
- персоналом, включая расчет заработной платы (**HCM, HRM**)
- отношениями с покупателями и поставщиками (**CRM**)
- продажами (**SCM**)
- закупками (**SCM, SRS, DRP**)
- складом (запасами) (**ITS**)
- производством (**APS,SFC,TPS, FCRP, RCCP, MRP, MPS, SOP**)
- основными средствами и планированием ремонтов (**EAM**)



Управление

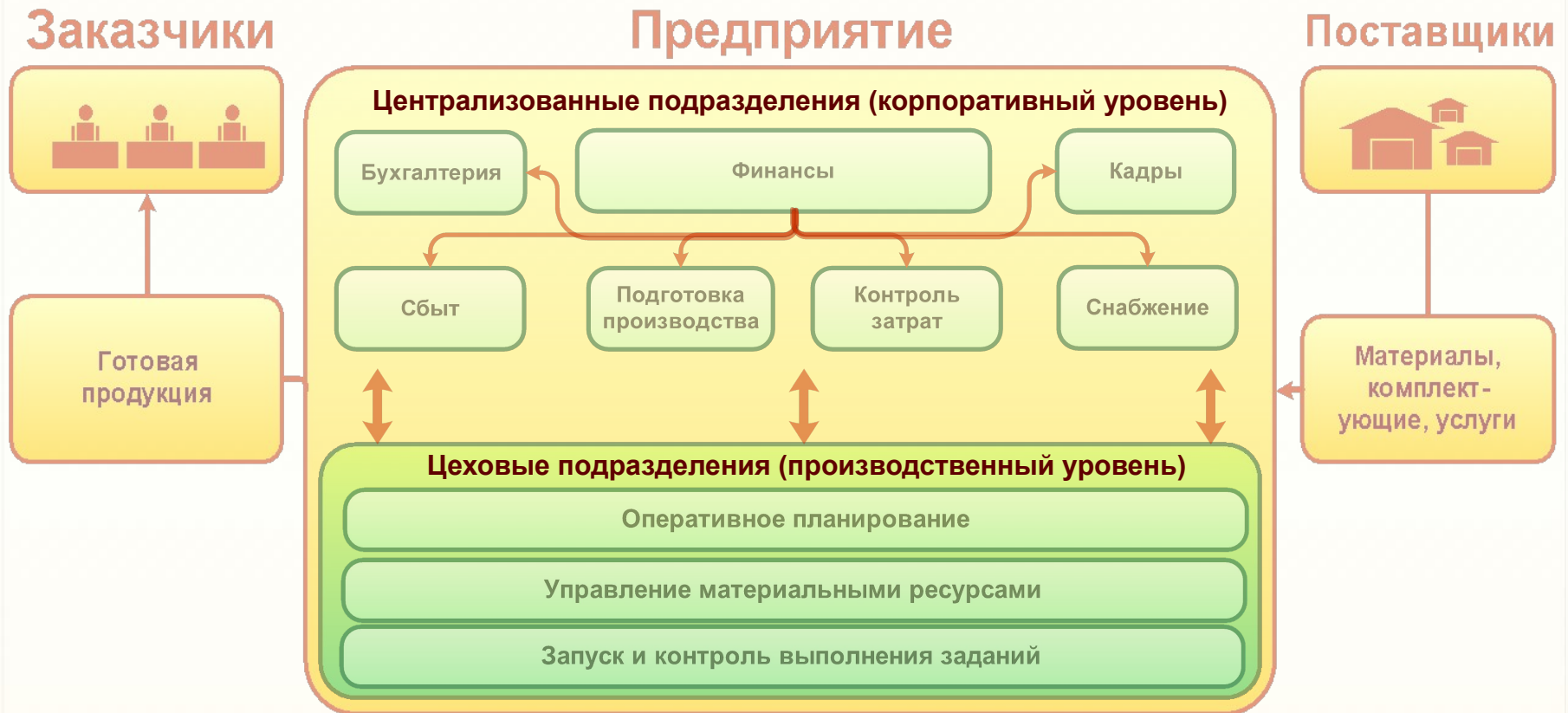


Операционная деятельность



Вспомогательные службы



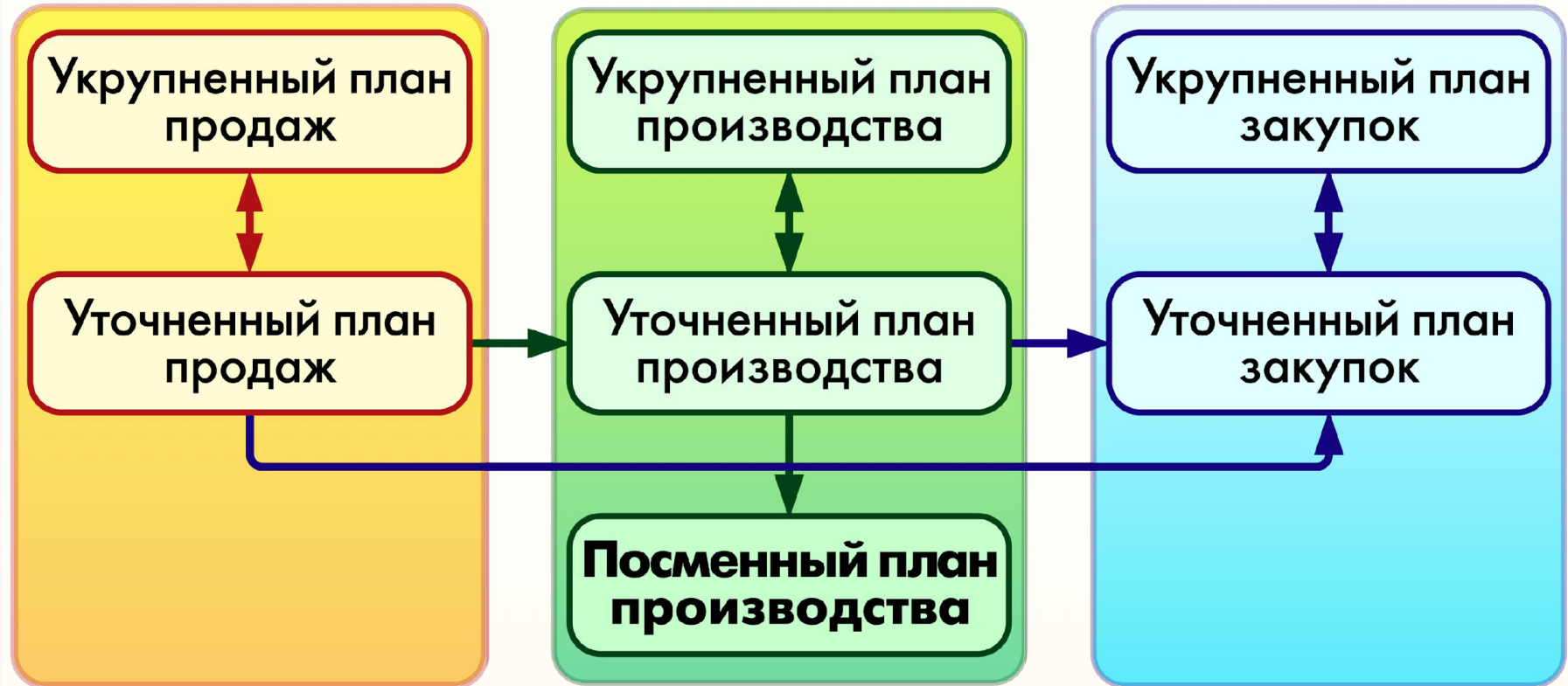




- Эффективная работа с клиентами — один из ключевых факторов повышения рентабельности и надежности бизнеса в условиях высокой конкуренции
- **1С:Управление производственным предприятием** включает комплекс средств, позволяющих поставить заботу о клиентах на индустриальную основу:
  - отслеживать каждое обращение
  - эффективно использовать каждый контакт
  - строить систему взаимоотношений, оптимально организовывая работу с различными категориями клиентов
- Система позволяет оперативно реагировать на запросы клиентов, четко планировать взаимодействие с ними, оценивать результаты различных маркетинговых и рекламных акций по привлечению клиентов

- Используя подсистему CRM, Вы не будете зависеть от «записей в блокнотах» менеджеров по продажам. Отношения с клиентами станут достоянием компании, а не конкретных сотрудников.
- Вы сможете:
  - в любой момент получить контактную информацию клиентов
  - видеть всю историю взаимоотношений с клиентом, планируемые и фактические сделки, встречи, письма, звонки
  - не пропустите важных встреч с клиентами, дней рождения и других знаменательных дат важных клиентов
  - получить обратную связь от Ваших клиентов, используя подсистемы анкетирования и почтовых рассылок
  - контролировать работу менеджеров и построить систему мотивации, основанную на оценке качества работы с клиентами

На основе стратегического бизнес-плана предприятия и имеющихся заказов формируются с учетом различных параметров планы продаж, используемые в дальнейшем остальными подсистемами планирования:





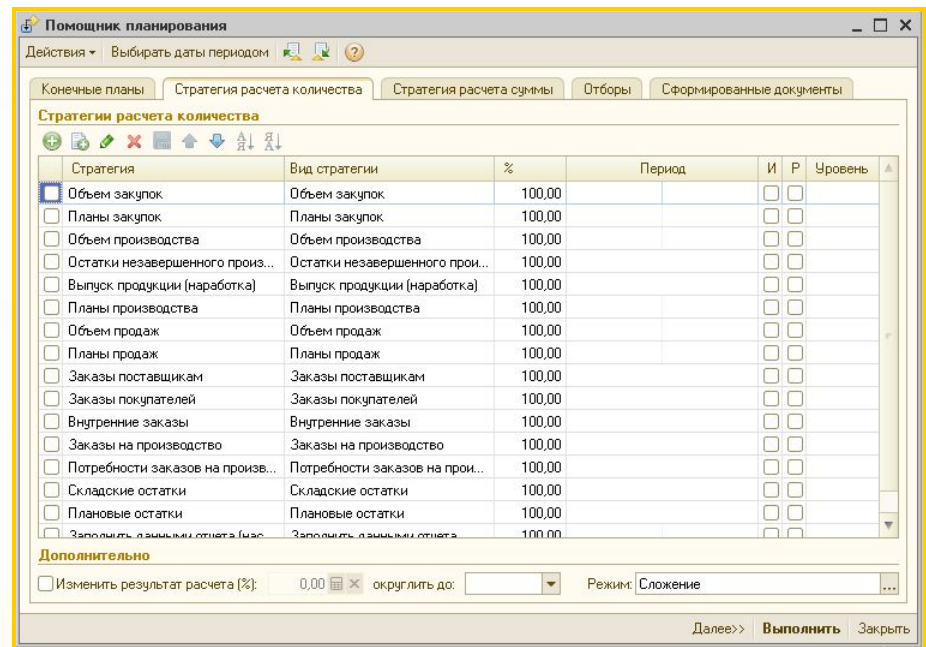


- Обеспечение комплексного управления данными об изделии, включая его технологию, на всех этапах жизненного цикла
- Поддержка современных методов управления конструкторско-технологической подготовкой производства (КТПП), применяемых на передовых производствах
- Повышение прозрачности, управляемости и эффективности КТПП
- Организация единого комплекса PLM+ERP и создание единой управленческой системы

Подсистема управления производством предназначена для планирования производственных процессов и материальных потоков в производстве, отражения процессов производственной деятельности предприятия и построения нормативной системы управления производством.

## Основные функциональные возможности подсистемы:

- Управление данными об изделиях
- Построение укрупненного, уточненного и посменного плана
- Генерация сменно–суточных заданий
- Управление затратами и расчет себестоимости продукции
- Сценарное, скользящее и проектное планирование производства
- Интеграция планирования продаж, производства и снабжения с подсистемой бюджетирования



- Заложенные в систему возможности ведения бухгалтерского и налогового учетов призваны обеспечить наиболее полное соответствие как российскому законодательству, так и потребностям реального бизнеса. Принятая методология является дальнейшим развитием учетных решений, реализованных в продуктах системы **«1С:Предприятие»**, ставших индустриальным стандартом в стране.
- В решении фирмы «1С» автоматизация бухгалтерского учета поставлена на высокий технологический уровень: возможность гибкой настройки плана счетов без переконфигурирования, задание непосредственно в документах корреспонденции счетов, формирование проводок по документу и другие возможности.





Если предприятие ставит перед собой задачу выхода на международные рынки или повышение инвестиционной привлекательности, прозрачность организации с применением МСФО — важный фактор в решении этой задачи. Продукт включает в себя отдельный план счетов в соответствии с МСФО, который может настраиваться пользователем, обеспечивает:

- ведение финансового учета и подготовку как индивидуальной, так и консолидированной финансовой отчетности
- трансляцию (перенос) большей части учетных записей (проводок) из подсистемы бухгалтерского учета
- параллельное ведение учета по российским и международным стандартам по отдельным участкам
- проведение собственных регламентных документов, а также внесение корректирующих записей в «ручном» режиме



По методологическим вопросам реализации отчетности по МСФО консультационную поддержку осуществляет всемирно известная аудиторско-консалтинговая компания

**PricewaterhouseCoopers.**

## Локализация под национальные законодательства

Для использования функционала **1С:Управление производственным предприятием** с учетом законодательства различных стран предназначены локализованные версии для Украины, Казахстана и Беларуси.

Для англоязычных сотрудников разработана версия с интерфейсом на английском языке.

## Специализированные программные продукты

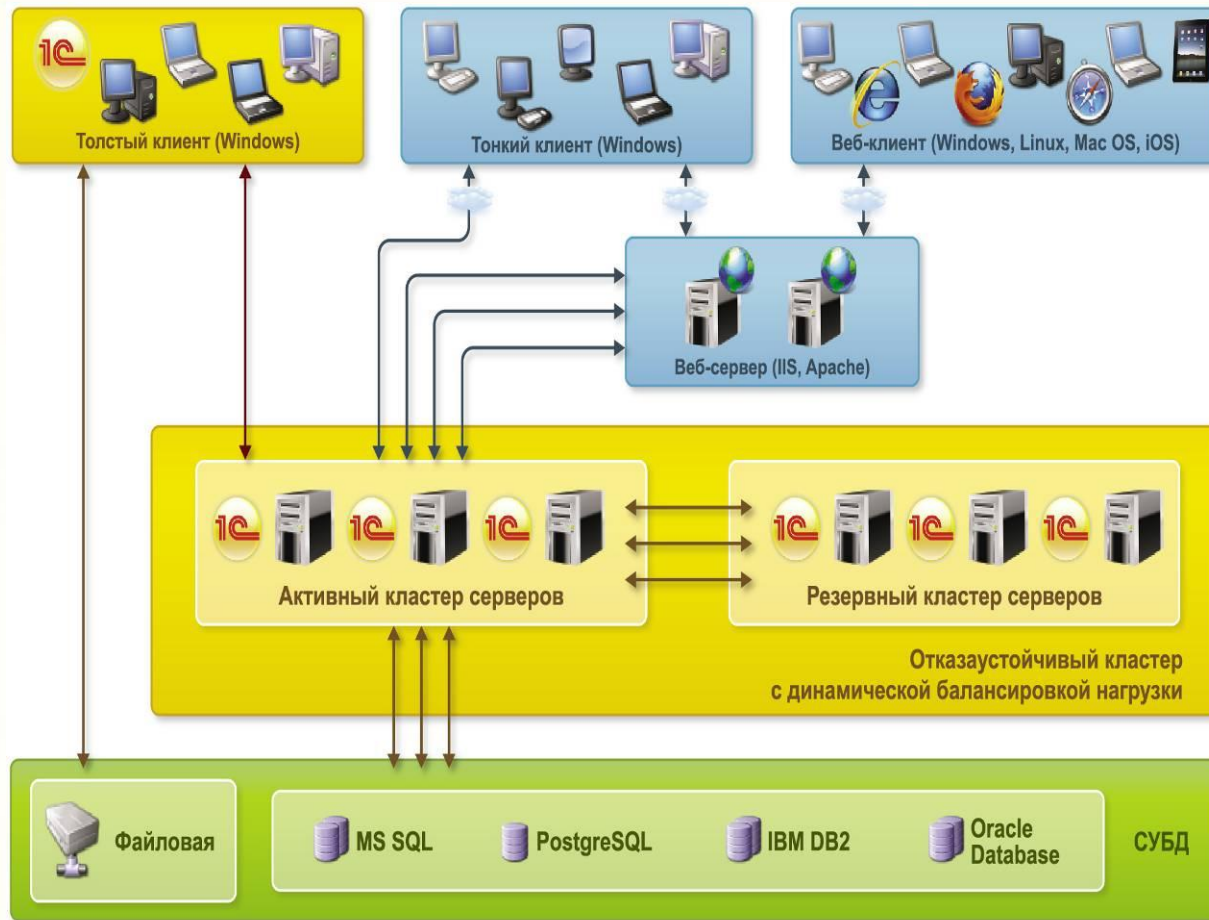
Функциональные возможности **1С:Управление производственным предприятием** могут быть расширены за счет интеграции с другими программными продуктами на единой платформе «1С:Предприятие 8»:

- 1С:Консолидация
- 1С:Документооборот
- 1С:Управление корпоративными финансами
- 1С:PDM Управление инженерными данными
- 1С:MDM Управление нормативно-справочной информацией
- 1С:ТОИР Управление ремонтами и обслуживанием оборудования
- 1С:МТО Материально-техническое обеспечение
- 1С:Управление проектным офисом
- 1С:Инвентаризация и управление имуществом
- 1С:Аренда и управление недвижимостью
- 1С:CRM ПРОФ
- 1С-Логистика:Управление складом (WMS)
- 1С-Логистика:Управление перевозками (TMS)
- 1С:Управление Автотранспортом
- 1С:Центр спутникового мониторинга ГЛОНАСС/GPS
- 1С:ITIL Управление информационными технологиями предприятия

Существенное сокращение сроков внедрения и снижение совокупной стоимости владения возможно при использовании отраслевых решений, созданных на базе **1С:Управление производственным предприятием**:

- 1С:Машиностроение программно–методический комплекс
- 1С:Управление проектной организацией
- 1С:Управление строительной организацией
- 1С:Управление ремонтным предприятием
- 1С:Управление транспортным предприятием
- 1С:Процессное производство. Химия
- 1С:Горно-добывающая промышленность
- 1С:Фармпроизводство
- 1С:Управление сельскохозяйственным предприятием
- 1С:Управление птицефабрикой
- 1С:Спиртовое производство
- 1С:Ликероводочный и винный завод
- 1С:Пиво-безалкогольный комбинат
- 1С:Рыбопереработка
- 1С:Лесозавод
- 1С:Молокозавод
- 1С:Мясокомбинат
- 1С:Управление мукомольно-крупяным предприятием
- 1С:Хлебобулочное и кондитерское производство
- 1С:Полиграфия
- 1С:Девелопмент и управление недвижимостью
- 1С:Риэлтор. Управление продажами недвижимости
- 1С:Энергетика. Управление распределительной сетевой компанией
- 1С:Управление теплосетью
- 1С:Управление водоканалом
- 1С:Управление предприятием ЖКХ
- 1С:Управление переработкой отходов и вторсырья
- 1С:Комбинат ЖБИ





## Ключевые характеристики

Поддержка нескольких СУБД

Работа кластера в операционных системах **Windows** и **Linux**

Отказоустойчивость за счет резервирования кластера

Оптимизация быстродействия за счет динамической балансировки нагрузки

Тонкий клиент

Веб-клиент

Работа в разных часовых поясах

Прогрессивный инструментарий и средства отладки

## В результате

- Создание систем высокой сложности
- Оперативное развертывание
- Оптимизация затрат

Универсальный механизм обмена данными в формате XML. Он предназначен как для создания территориально распределенных систем на основе **«1С:Предприятия 8»**, так и для организации обмена данными с другими информационными системами. При этом в одном прикладном решении может быть создано несколько независимых схем обмена с различными системами. Поддерживается не только классическая структура распределенных систем (типа «звезда»), но и более сложные многоуровневые структуры типа «снежинка».



Возможность построения на основе **1С:Управления производственным предприятием** решения для предприятий сетевой или холдинговой структуры, позволяющее эффективно управлять бизнесом и видеть картину «в целом» с необходимой для принятия решений оперативностью.

# Контроллинг и анализ показателей деятельности предприятия

1С:Управление производственным предприятием

Получение прибыли, рациональная организация денежных потоков и действенная административная структура являются критически важными элементами экономической состоятельности предприятия. **1С:Управление производственным предприятием** обеспечивает:

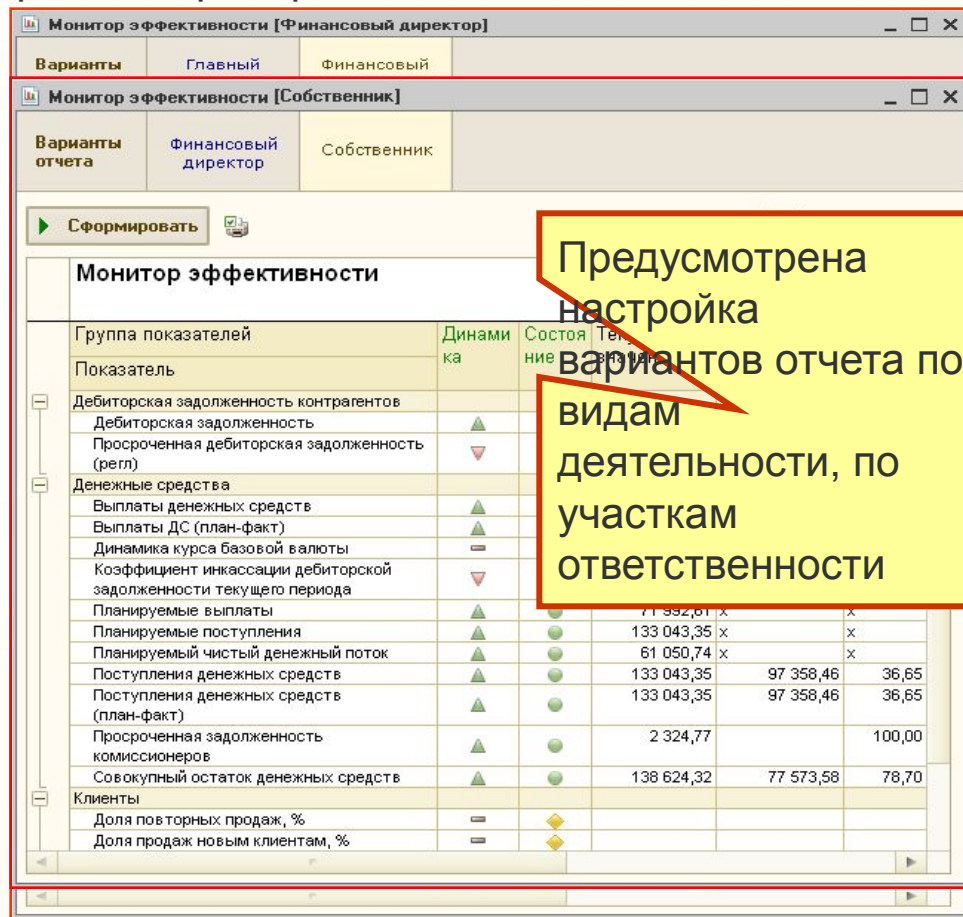
- соблюдение законодательных требований
- данные в информационной системе характеризуются надежностью и доступностью для проверки
- создаются условия для внутреннего контроля, формируется прозрачная финансовая среда
- растет уровень внутрикорпоративного доверия
- снижается уровень рисков

**Решение создает добавленную стоимость в стратегическом управлении.**



Под эффективностью бизнеса понимаем соотношение прибыли и произведенных затрат. Специализированный инструмент **«Монитор эффективности»** ориентирован на оперативную оценку ключевых показателей эффективности работы предприятия:

- охват всего бизнеса «одним взглядом»
- своевременное выявление отклонений от плана, негативной динамики, точек роста
- уточнение предоставляемой информации
- использование предустановленного комплекта из более чем 60 показателей эффективности
- разработка новых показателей эффективности



Монитор эффективности [Финансовый директор]

Варианты: Главный, Финансовый

Монитор эффективности [Собственник]

Варианты отчета: Финансовый директор, Собственник

Сформировать

Группа показателей	Показатель	Динамика	Состояние	Текущий период	Планируемый период	
Дебиторская задолженность контрагентов	Дебиторская задолженность	▲	●			
	Просроченная дебиторская задолженность (регл)	▼	●			
	Денежные средства					
Денежные средства	Выплаты денежных средств	▲	●			
	Выплаты ДС (план-факт)	▲	●			
	Динамика курса базовой валюты	—	●			
	Коэффициент инкассации дебиторской задолженности текущего периода	▼	●			
	Планируемые выплаты	▲	●	71 992,81	x	
	Планируемые поступления	▲	●	133 043,35	x	
	Планируемый чистый денежный поток	▲	●	61 050,74	x	
	Поступления денежных средств	▲	●	133 043,35	97 358,46	36,65
	Поступления денежных средств (план-факт)	▲	●	133 043,35	97 358,46	36,65
	Просроченная задолженность комиссионеров	▲	●	2 324,77		100,00
Совокупный остаток денежных средств		▲	●	138 624,32	77 573,58	78,70
	Клиенты					
	Доля повторных продаж, %	—	◆			
	Доля продаж новым клиентам, %	—	◆			

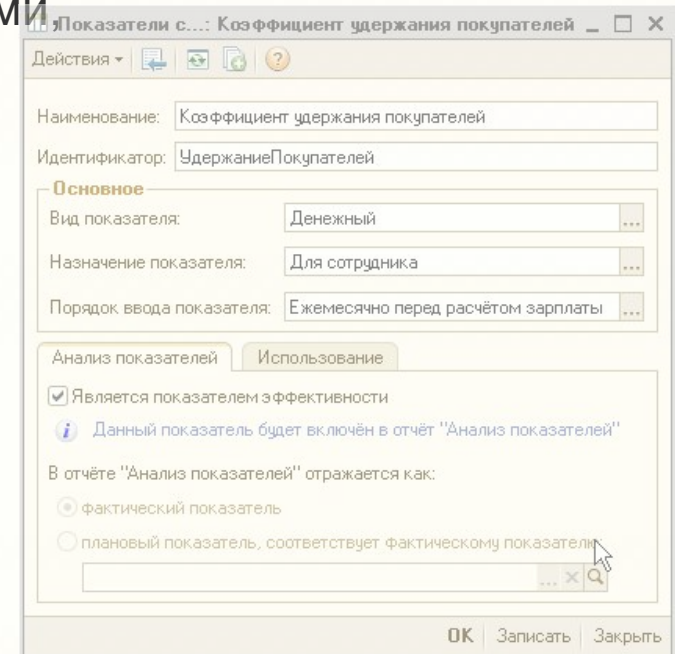
Предусмотрена настройка вариантов отчета по видам деятельности, по участкам ответственности

- 1С:Управление производственным предприятием позволяет оценить и сопоставить работу менеджеров, отвечающих за продажи и работу с клиентами по целому ряду показателей:

- выполнению плана продаж
- по полноте заполнения базы данных контактной информацией
- количеству контактов с покупателями
- коэффициенту удержания покупателей
- количеству выполненных заказов, объемам продаж и принесенной прибыли

■

Эти оценки могут использоваться для построения объективной системы мотивации персонала, отражающей специфику задач, решаемых различными категориями менеджеров



Программный продукт позволяет с необходимой детализацией прогнозировать результаты финансово-экономической деятельности предприятия. В отчете **«Агрегированный аналитический баланс»** можно рассчитать результаты при различных сценариях развития экономической действительности:

- показатели фактической деятельности предприятия («взгляд в прошлое»)
- анализ эффективности принимаемых решений на основании запланированных данных («оценка будущего»)

Агрегированный аналитический баланс (Aggregated balance sheet) за период с 01.01.2009 по 31.12.2009. Фактические данные							
Наименование показателя	Код	На начало периода	% к валюте баланса	На конец периода	% к валюте баланса	Изменения, руб.	% к валюте баланса
<b>Активы</b>							
<i>Текущие</i>							
<b>Активы абсолютной ликвидности</b>	A1						
Денежные средства							
Краткосрочные финансовые вложения							
<b>Активы высокой ликвидности</b>	A2						
Дебиторская задолженность							
Прочие активы высокой ликвидности							
<b>Активы низкой ликвидности</b>	A3						
Производственные запасы и затраты							
Товары и готовая продукция	33						
НДС по приобретенным ценностям							
Прочие активы низкой ликвидности							
<i>Постоянные</i>							
<b>Труднореализуемые активы</b>	A4						
Внеоборотные активы							
Прочие труднореализуемые активы							
<b>Итого активов</b>							
<b>Пассивы</b>							
<i>Заемные средства</i>							
<b>Краткосрочные пассивы</b>	П1						
Текущая кредиторская задолженность							
Прочие краткосрочные пассивы							
<b>Среднесрочные пассивы</b>	П2						
Краткосрочные кредиты							
Краткосрочные займы							
<b>Долгосрочные пассивы</b>	П3						
Долгосрочные кредиты							
Долгосрочные займы							
Прочие долгосрочные пассивы							
<i>Собственные средства</i>							
<b>Постоянные пассивы</b>	П4						
Капитал и резервы							
Прибыль (убыток) отчетного периода							
<b>Итого пассивов</b>							

На основании данных информационной базы рассчитываются показатели, описывающие текущую структуру средств и источников финансирования предприятия, его операционную деятельность:

- отчет о прибылях и убытках
- анализ оборачиваемости активов и пассивов
- анализ доходности и рентабельности ФХД
- анализ эффективности использования капитала

<b>Сводный отчет о прибылях и убытках (Profit &amp; Loss Statement)</b> за период с 01.01.2009 по 31.12.2009. Фактические данные			
Анализ оборачиваемости активов и пассивов. (Assets & liabilities turnover).			
Анализ доходности и рентабельности финансово - хозяйственной деятельности.			
Анализ эффективности использования капитала.			
Показатель	Формула	Значение	Комментарий
Рентабельность собственного капитала (return on owners equity, ROOE)	$ROOE = \frac{2 * NP}{\Pi A_{beg} + \Pi A_{end}}$		Показатель чистой прибыли на вложенный акционерами (собственниками) капитал
Рентабельность активов (return on total assets, ROTA)	$ROTA = \frac{2 * NP}{TA_{beg} + TA_{end}}$		Характеризует отдачу с каждого рубля, вложенного в активы предприятия.
Рентабельность текущих (оборотных) активов (return on current assets, ROCA)	$ROCA = \frac{2 * NP}{CA_{beg} + CA_{end}}$		Аналогично предыдущему, характеризует отдачу с каждого рубля, вложенного в оборотные активы предприятия.





# Создание конкурентных преимуществ для бизнеса

1С:Управление производственным предприятием

## КАЧЕСТВЕННЫЙ:

Повышение прозрачности, оперативности, полноты  
и достоверности производственных данных



## КОЛИЧЕСТВЕННЫЙ:

- сокращение времени выполнения заказов на 10–50%,
- сокращение объемов незавершенного производства на 10–40%,
- сокращение затрат на содержание складского хозяйства в 2–5 раз
- сокращение сверхурочных работ — до 40%,
- сокращение затрат на планирование — до 90%



ЮЖНЫЙ ЗАВОД ГИДРАВЛИЧЕСКИХ МАШИН

ЮЖГИДРОМАШ™

## ■ ООО «ЮЖНЫЙ ЗАВОД ГИДРАВЛИЧЕСКИХ МАШИН»

(Торговая марка «ЮЖГИДРОМАШ») – предприятие, производящее насосное оборудование

## ■ Директор ООО «Южный завод гидравлических машин» **Телегуз Эдуард Николаевич:**

■ *«... полученная в результате достоверная «нормативка» позволила полностью перестроить все процессы планирования на предприятии. Теперь изменения в конструкторской документации «пересчитываются» в изменения плановой себестоимости в течение нескольких минут (иногда прямо в ходе телефонного разговора с покупателем), хотя раньше на это могла уходить половина рабочего дня. Составление плана закупок перестало быть ритуалом группы «жрецов» отдела снабжения, а превратилось в рутинную процедуру расчета потребностей на основании плана производства...»*

■ <http://v8.1c.ru/news/newsAbout.jsp?id=3403>

<b>Показатель (позаказное производство)</b>	<b>Значение</b>
<b>Запасы</b>	
Снижение объемов материальных запасов	30-45%
Сокращение затрат на приобретение и хранение сырья и материалов	10-15%
Снижение доли несвоевременных поставок	80-90%
Снижение объема незавершенного производства	20-30%
<b>Оборотные средства</b>	
Снижение объема привлечения краткосрочных финансовых ресурсов	10-15%
Увеличение оборачиваемости денежных средств	3-5%
<b>Оперативность и эффективность</b>	
Повышение качества информации для принятия решений, сокращение рисков несвоевременных и неверных решений	до 20%
Сокращение времени подготовки документов	до 60 %
Сокращение времени подготовки регламентированной отчетности	до 30%
<b>Рыночная стоимость компании</b>	
Сокращение налоговых рисков	до 50%
Повышение лояльности клиентов (CRM)	20-50%
Сокращение стоимости привлечения клиентов	до 1%





- **ОАО «Конструкция»** — специализированное предприятие по производству металлоконструкций и металлоизделий для строительства
- *Внедрение программного комплекса на базе «1С: Предприятие 8» позволило минимизировать сроки исполнения производственных заказов на 15 – 20%, снизить производственные издержки на 7–10%, более эффективно организовать работу персонала компании и существенно снизить количество ошибок при составлении регламентированной отчетности.*
- Заместитель директора по финансам ОАО «Конструкция» Поважнюк Елена Николаевна:  
*«Система «1С:Предприятие 8» в эксплуатации оказалась очень удобной и отвечающей нашим требованиям. Мы хотели получить программу, дающую полную и достоверную информацию. Сейчас мы ее имеем и можем оперативно реагировать на любые изменения ситуации...»*
- <http://v8.1c.ru/news/newsAbout.jsp?id=3143>

**Фирма «1С»** рекомендует осуществлять внедрение **1С:Управление производственным предприятием** в тесном сотрудничестве с партнерами, имеющими необходимые компетенции. Более 600 партнеров сети **Центры компетенции по производству** (ЦКП) оказывают услуги по консалтингу и внедрению **1С:Управление производственным предприятием** и отраслевых решений на его основе в 140 городах.

Актуальный перечень центров компетенции: <http://www.1c.ru/rus/partners/ckp.jsp>

## *Приглашаем Вас к сотрудничеству!*

В случаях, когда выбор на основе данных списка ЦКП затруднен, **Фирма «1С»** консультирует клиентов по вопросу выбора партнера. Для получения рекомендаций можно обратиться по электронному адресу: [solutions@1c.ru](mailto:solutions@1c.ru).

**Благодарим за внимание!**