



Звукоизоляционное
выравнивающее покрытие
ШУМОПЛАСТ

Описание

Готовая к применению гранулированная смесь из эластичного виброизолирующего материала, которая после нанесения на поверхность перекрытия выполняет функцию звукоизолирующей прокладки под выравнивающую стяжку в конструкции плавающих полов.

Область применения

Покрытие ШУМОПЛАСТ специально разработано для устройства плавающих полов на объектах большой площади для перекрытий с неровной поверхностью. Покрытие толщиной 10-30 мм наносится ручным или механическим способом непосредственно на перекрытие и позволяет сохранить стабильность акустических характеристик звукоизолирующего пола.

Отличительные особенности

Покрытие запатентовано в РФ и странах СНГ;
Допустимая неровность поверхности перекрытия до 15 мм;
Простота и высокая скорость нанесения – полная полимеризация через 24 часа;
Усадка не более 5 % под нагрузкой 5 кПа.





**Состав
покрытия:**

Пенополистирольный гранулят,
обработанный
по специальной технологии

Компенсирющие добавки из
резино-каучуковой смеси

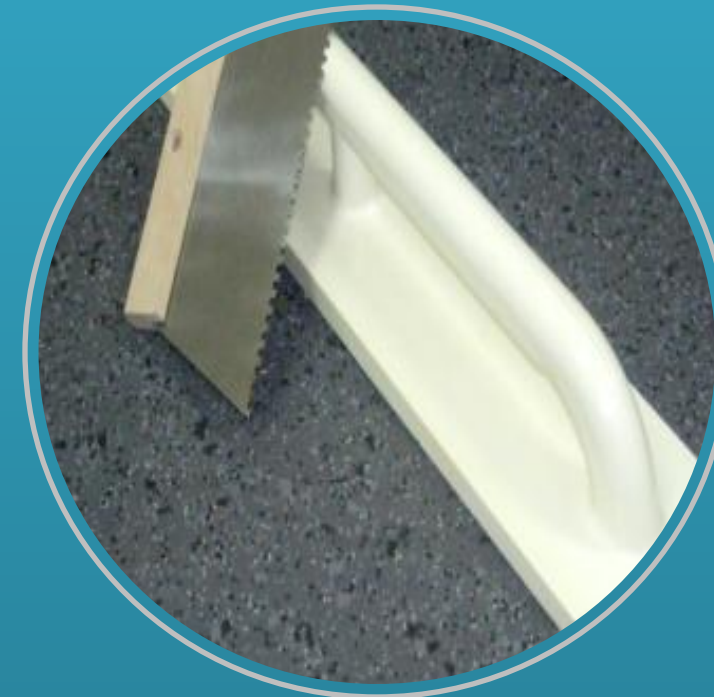
Синтетическое связующее
на акриловой основе

Упаковка



- Смесь **Шумопласт** фасуется в мешки объемом 0,08 куб.м, массой 8 кг
- Грунтовочная масса **Шумопласт-Грунт** применяется для обработки вертикальных поверхностей, фасуется в ведра по 3, 5 и 15 кг.

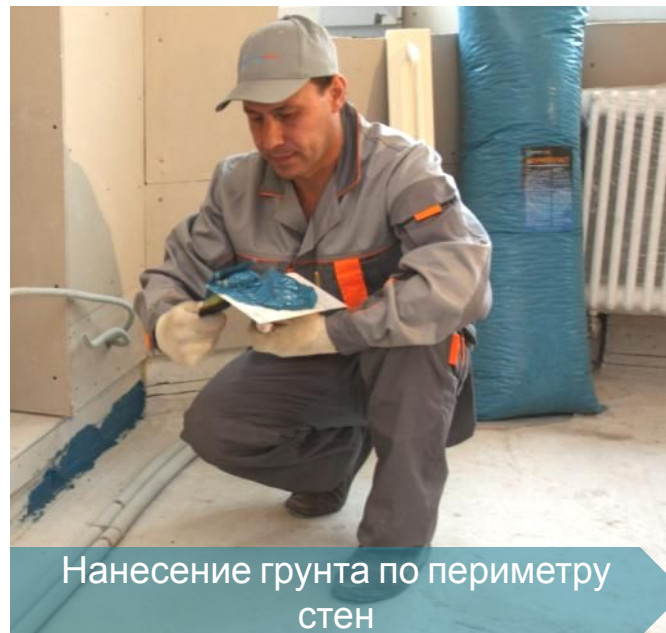
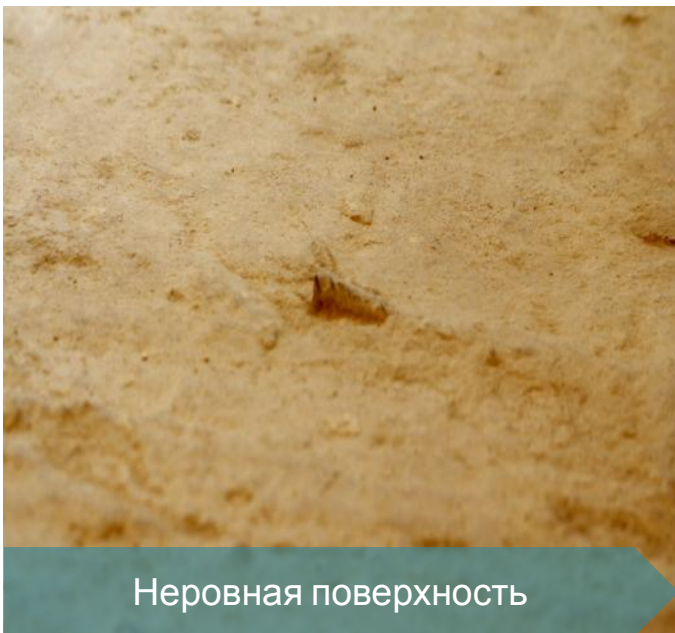
Инструмент



- Для нанесения **Шумопласт-Грунта** используется гребенчатый шпатель
- Для инсталляции смеси **Шумопласт** используется полиуретановый полутерок



Инструкция по монтажу покрытия «Шумопласт»







Слой после высыхания



Нанесение пескобетона



Установка маяков



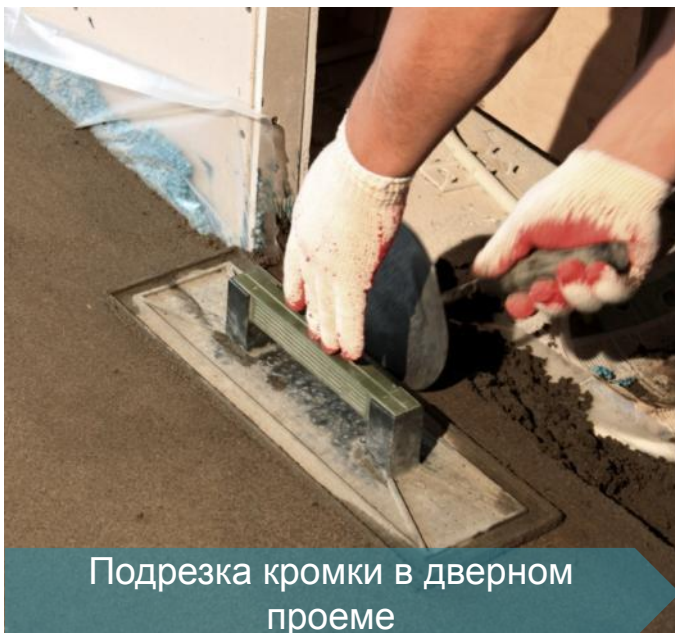
Формирование маяковых лент



Разравнивание смеси по маякам



Финишная затирка поверхности



Подрезка кромки в дверном проеме



Готовая поверхность

По вопросам продаж
смеси «ШУМОПЛАСТ»
Звоните по тел.:
Тел.: +7 (495) 785-10-80
E-mail: sales@acoustic.ru
www.shumoplast.ru
www.acoustic.ru

