

Россия – родина моя



***Урок - конференция
«Россия-Родина моя»
география 8 класс
Никольская СОШ
учитель Муратова Татьяна
Ивановна***

Цели урока

- 1. Показать разнообразие природы России***
- 2. Активизировать познавательную деятельность учащихся.***
- 3. Формировать у школьников монологическую речь, умение работать с географической картой.***
- 4. Воспитывать у школьников чувства патриотизма, любви к Родине.***

План урока

- 1. Вводное слово учителя**
- 2. Порядок выступлений:**
 - Западные рубежи России**
 - Восточные природно - территориальные комплексы (ПТК)**
 - Северные ПТК**
 - Южные ПТК**
- 3. Итоги урока**



РОССИЯ



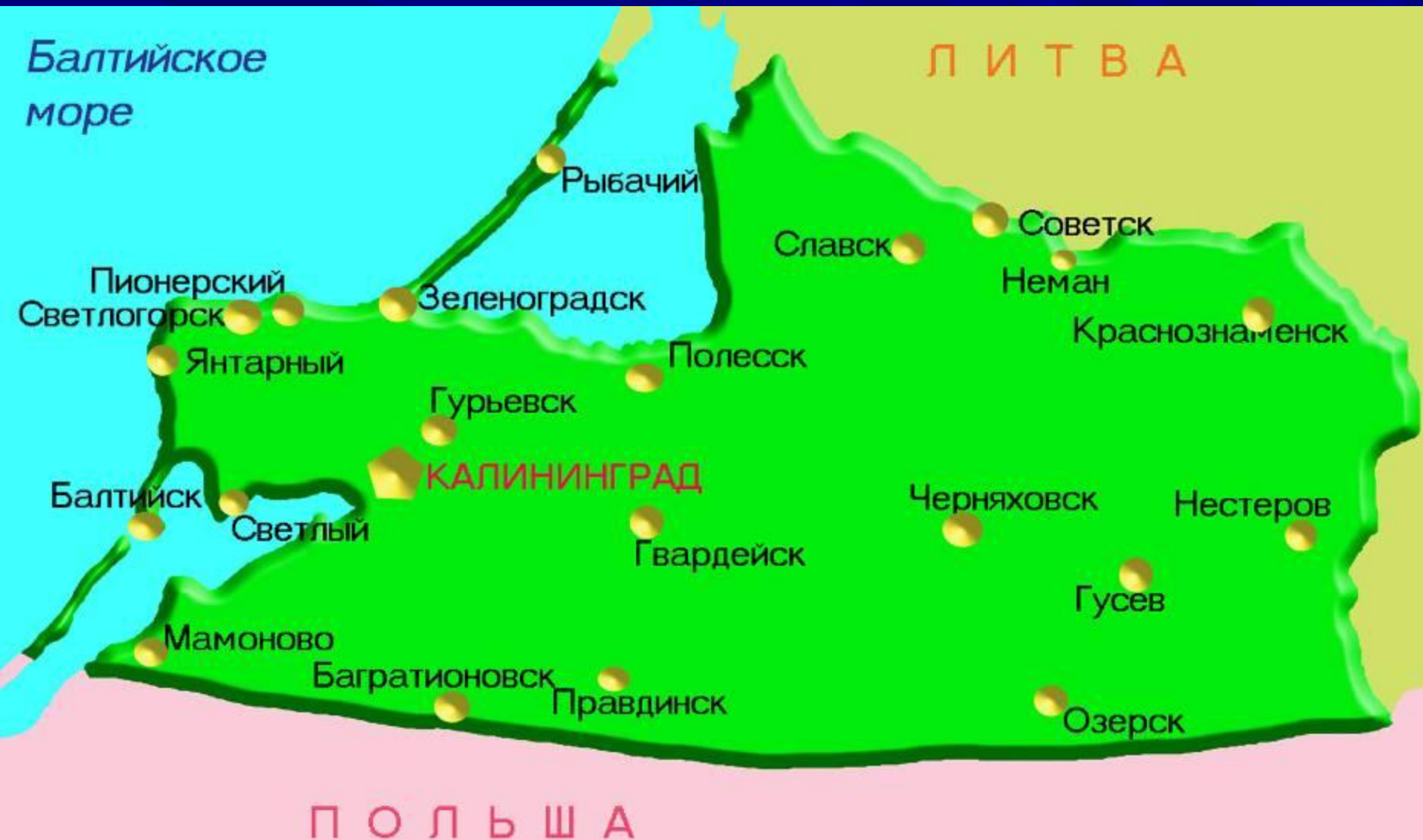
Крайняя северная точка России — мыс Флигели на Земле Франца-Иосифа ($81^{\circ}51'$ с. ш.), крайняя восточная точка — остров Ратманова в Беринговом проливе (западный из двух островов Диомида, $169^{\circ}0'$ з. д.). Крайние северная и восточная материковые точки России: мыс Челюскина на полуострове Таймыр ($77^{\circ}43'$ с. ш.) и мыс Дежнёва на Чукотке ($169^{\circ}39'$ з. д.).



Слева гора Рагдан, справа-Базардюзю

Крайняя южная точка России ($41^{\circ}11'$ с. ш.) находится к юго-западу от горы Базардюзю, на границе Дагестана с Азербайджаном. Крайняя западная точка лежит в Калининградской области под $19^{\circ}38'$ в. д., на Балтийской косе Гданьского залива Балтийского моря; но Калининградская область является анклавом, а основная территория России начинается восточнее, под $27^{\circ}17'$ в. д., на границе России с Эстонией, на берегу реки Педедзе. Таким образом, протяжённость территории России с севера на юг превышает 4 000 км, с запада на восток — приближается к 10 000 км.

КАЛИНИГРАДСКАЯ ОБЛАСТЬ



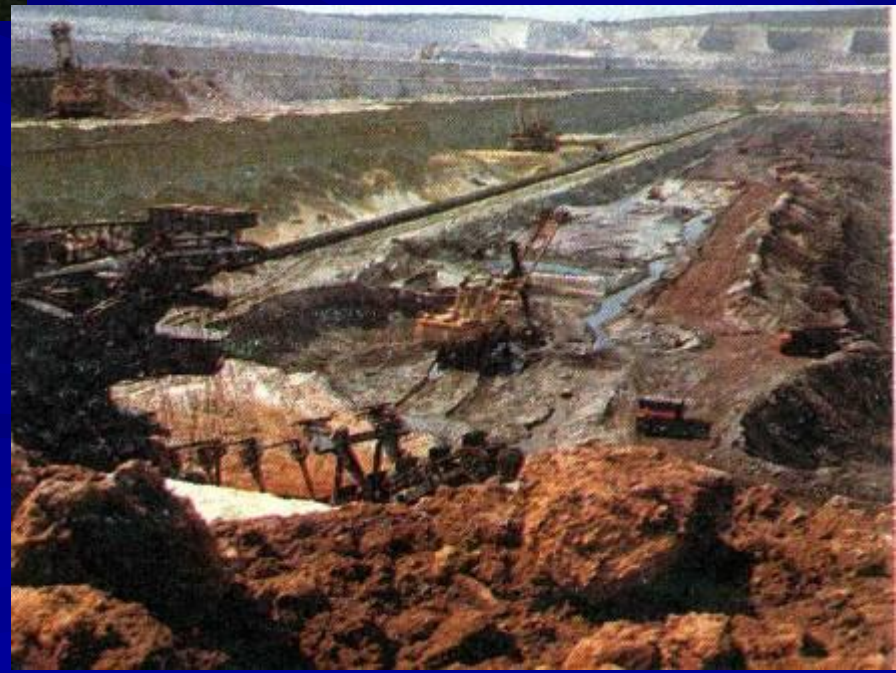
***Калининградская
область Куршская
коса***





*Куршская коса
Калининградская область*

Добыча янтаря





Ленинградская область на карте России

Гатчина – наша малая
РОДИНА



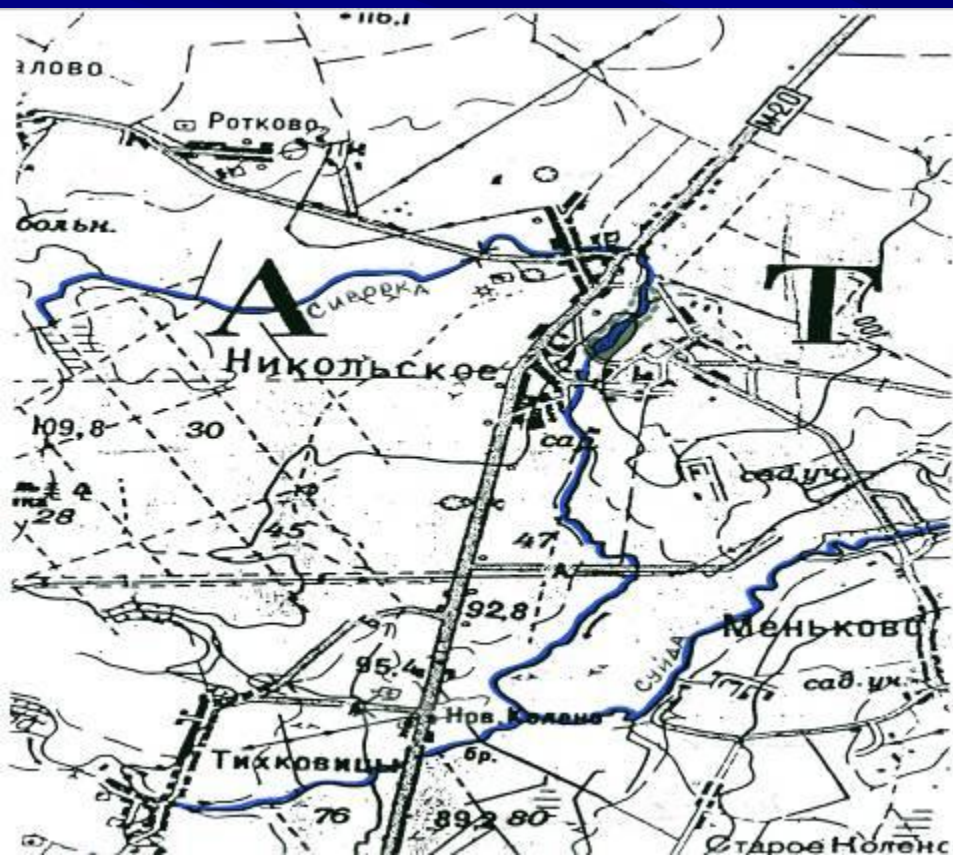
с. Никольское – моя малая родина

Автобусы идут по Киевскому шоссе.

Одна за другой мелькают мимо окон деревни: Колпаны, Лядино, Черницы.

На 12-м километре пути начинается село Никольское (в прошлом Сиворицы),

в котором сохранился усадебный комплекс 18 века.





Демидовская усадьба , 18 век

Демидовская усадьба со стороны р. Сиворки

**МУЗЕЙ - усадьба «Сиворицы»
бывшая белая зала П.Г.
Демидова**

**бывший кабинет
П.Г. Демидова**





Вопросы:

Ответы:

1. Какими природными ресурсами располагает

Калининградская область? -----

Ленинградская область? -----

А-лес, Б-рекреационный отдых, В-янтарь, Г-торф,

Д- увлажнённые почвы, Е- рыба, Ж- песчаные дюны.

2. Какой вид транспорта связывает Калининградскую обл. с

Ленинградской? -----

А- морской, Б- железно-дорожный, В- авиационный.



Охотское море

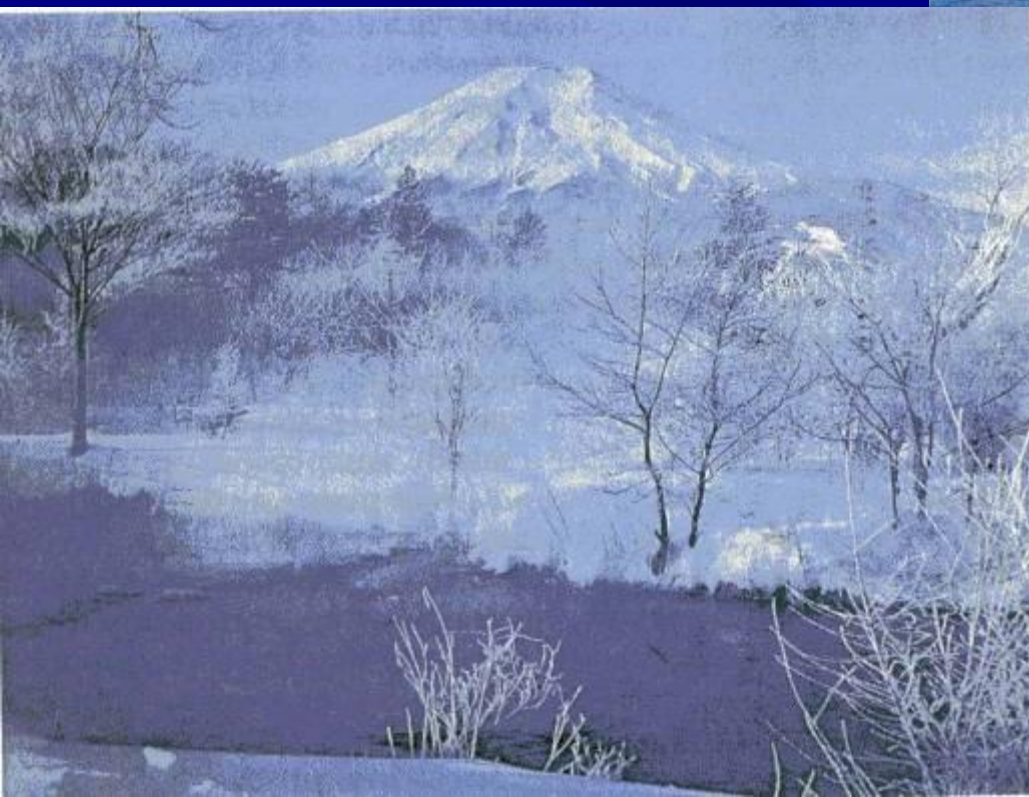
г. Магадан



мыс Дежнёва



*Петропавловск
Камчатский*



Ключевская сопка

Вопросы:

1. На какой из перечисленных территорий

России вероятны землетрясения?

А- Кольский п-ов, Б- п-ов Таймыр,

В- п-ов Камчатка, Г- о. Сахалин.

2. Где на Дальнем Востоке есть

действующие вулканы?

А- Приморье, Б- о. Сахалин,

В- Курильские о-ва, Г- п-ов Камчатка.

Ответы:

**Северный Ледовитый океан
Земля Франца Иосифа
О. Рудольфа
мыс Флигели**



Крест Г. Седову на мысе Флигели



www.evgenyusev.narod.ru



Арктика-2007, 26 рейс ПЭФ Академик Федоров, Земля Франца Иосифа, Остров Рудольфа, Мыс Флигели.

Полуостров Таймыр



Увеличить

мыс Челюскина



Кольский полуостров



Кавказ



Двуглавый Эльбрус

Вопросы:

1. Какие горы России самые высокие?

А- Уральские, Б- Кавказские, В- Алтай

2. На побережье каких морей самые благоприятные условия для отдыха?

А- Балтийское, Б- Чёрное, В- Японское

Ответы:

Заключение

- Территория нашей страны огромна – 17,1 млн.кв.км
- Протяжённость границ России – почти 61 тыс.км
- Россия граничит с 16-ю государствами
- Российская территория омывается 13-ю морями
- В России проживает около 141 млн.человек
- Природа страны разнообразна: от арктических пустынь, тундр и лесов до степей, полупустынь и пустынь



*Презентацию
подготовила
учительница географии
Никольской СОШ
Муратова Татьяна
Ивановна
08.04.09.*

