



intelsib

Internet Advantages. Betimes

Москва:

+ 7 (495) 649-88-19

Новосибирск:

+ 7 (383) 306-26-02



intelsib
Internet Advantages. Betimes

Москва: + 7 (495) 649-88-19

Новосибирск: + 7 (383) 306-26-02

www.intelsib.ru

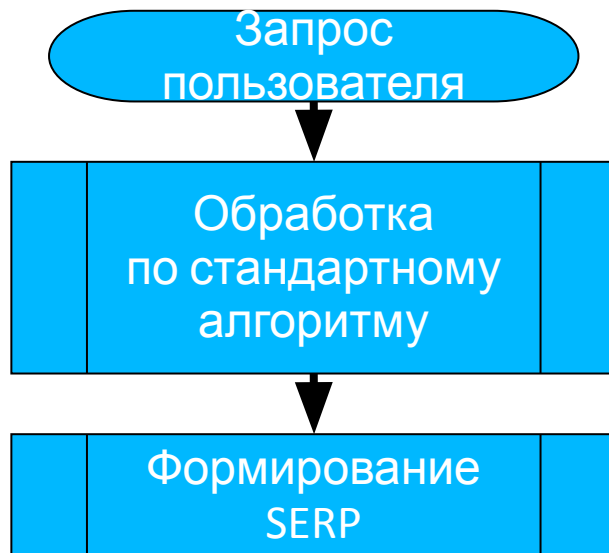
Тема:

Серия изменений алгоритма Яндекса «Арзамас»

Докладчик:

Игорь Владимирович Чуркин

ДоАрзамасье

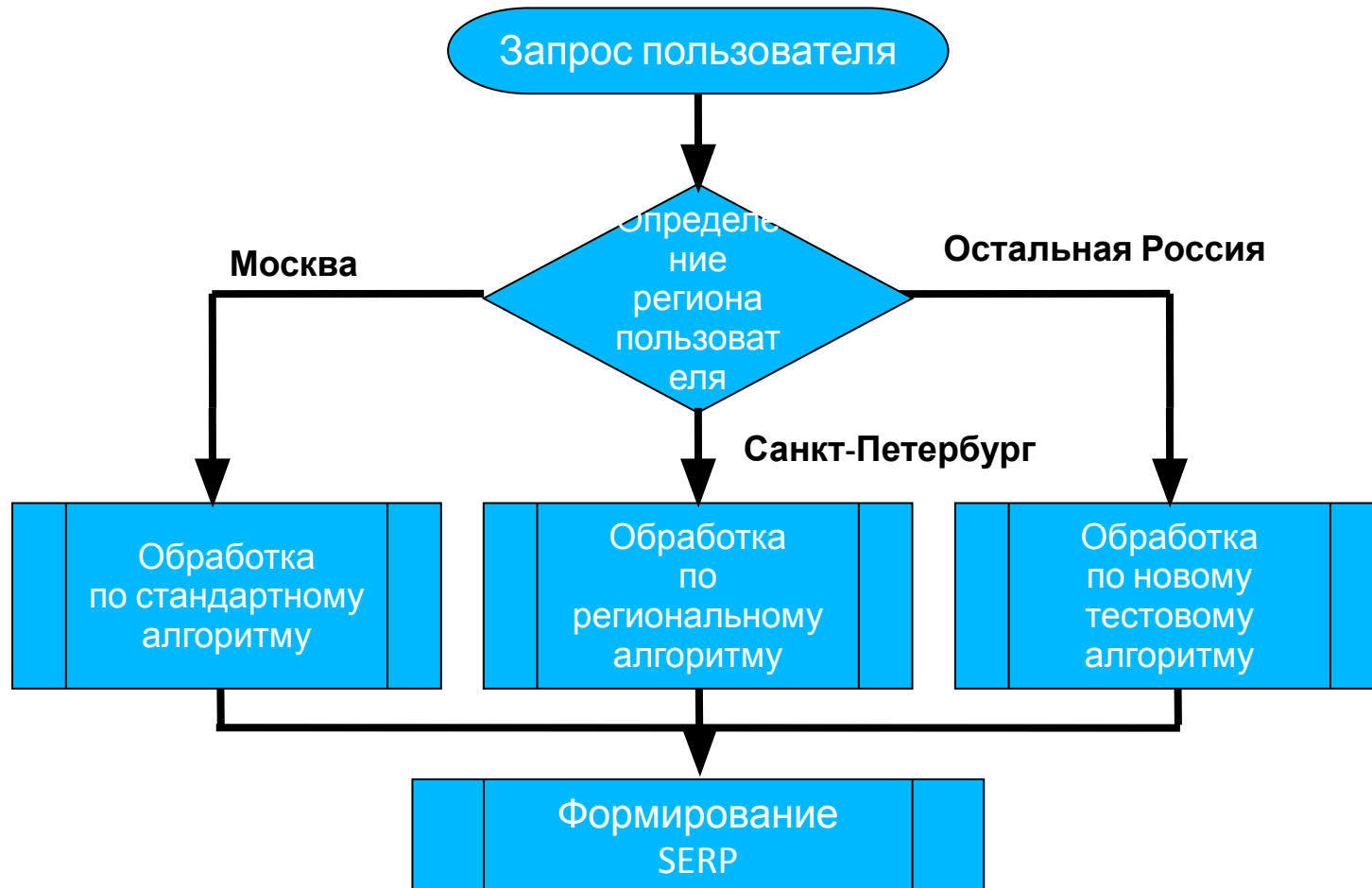


Возможности регионального продвижения:

1. Использование ключевого слова в связке с названием региона
2. Присвоение региона сайту (например, через Яндекс.Каталог) в надежде на использование пользователями расширенного поиска, галочки «в ...» или входных сервисов (типа – Яндекс.Города)

Арзамас 1.0

10 апреля



Арзамас 1.0

10 апреля

Главные особенности:

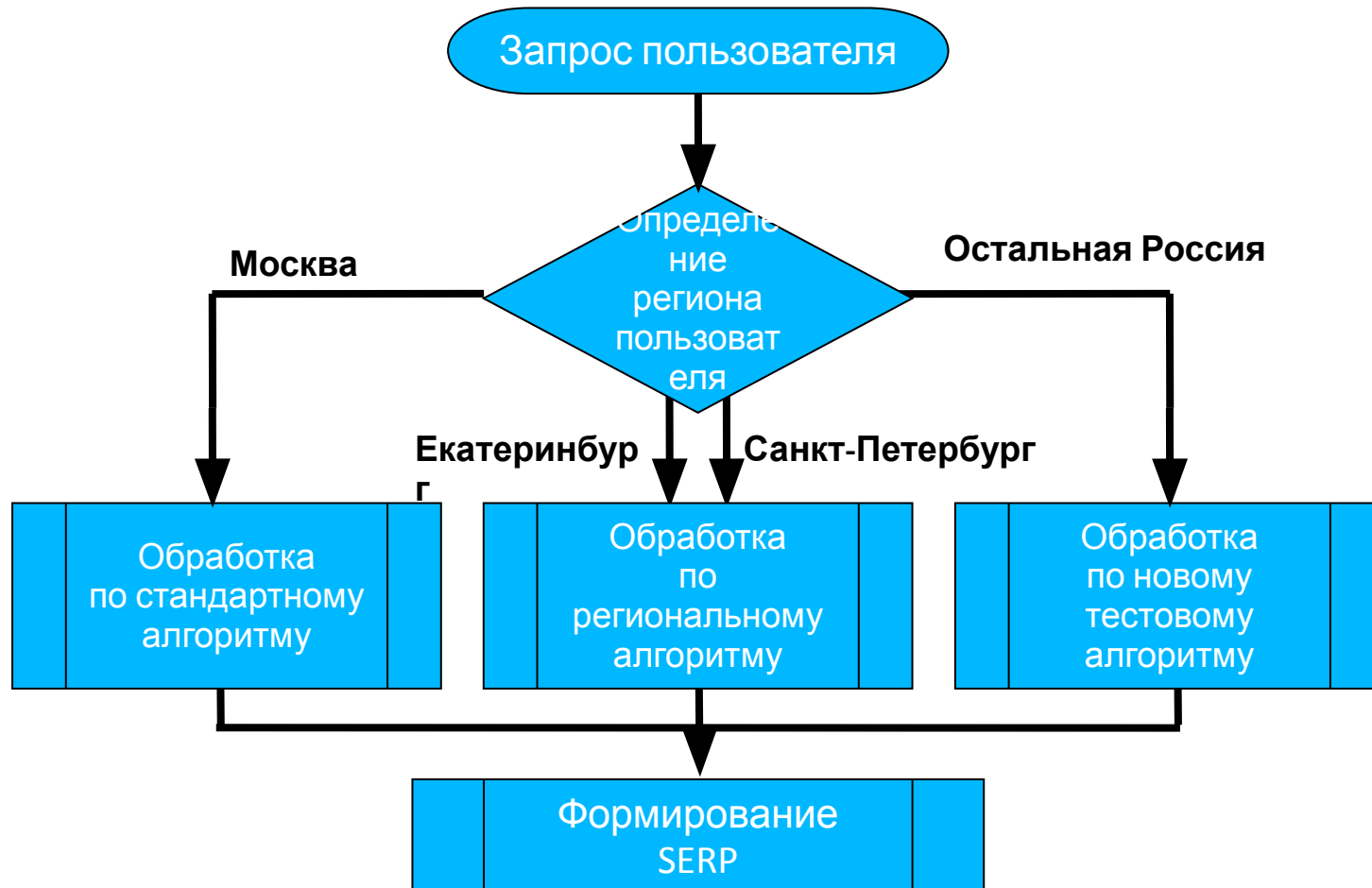
1. Использование для формирования выдачи автоматического геоклассификатора сайтов, работающего в Яндексе с 2006 года
2. Определение региона пользователя по IP, с предоставлением возможности самостоятельно настроить регион через tune.yandex.ru/region/
3. Специально настроенная формула ранжирования.
4. Введение специнструмента для сравнения выдачи по регионам: webmaster.yandex.ru/wmconsole/compare_regions.xml

In fact:

1. Снижение влияния внешнего ссылочного
2. Изменения в формуле расчета текстовой релевантности
3. Большой вклад внутреннего ссылочного (контекстной перелинковки)

Арзамас 1.1

24 июня



Арзамас 1.1

24 июня

Главные особенности:

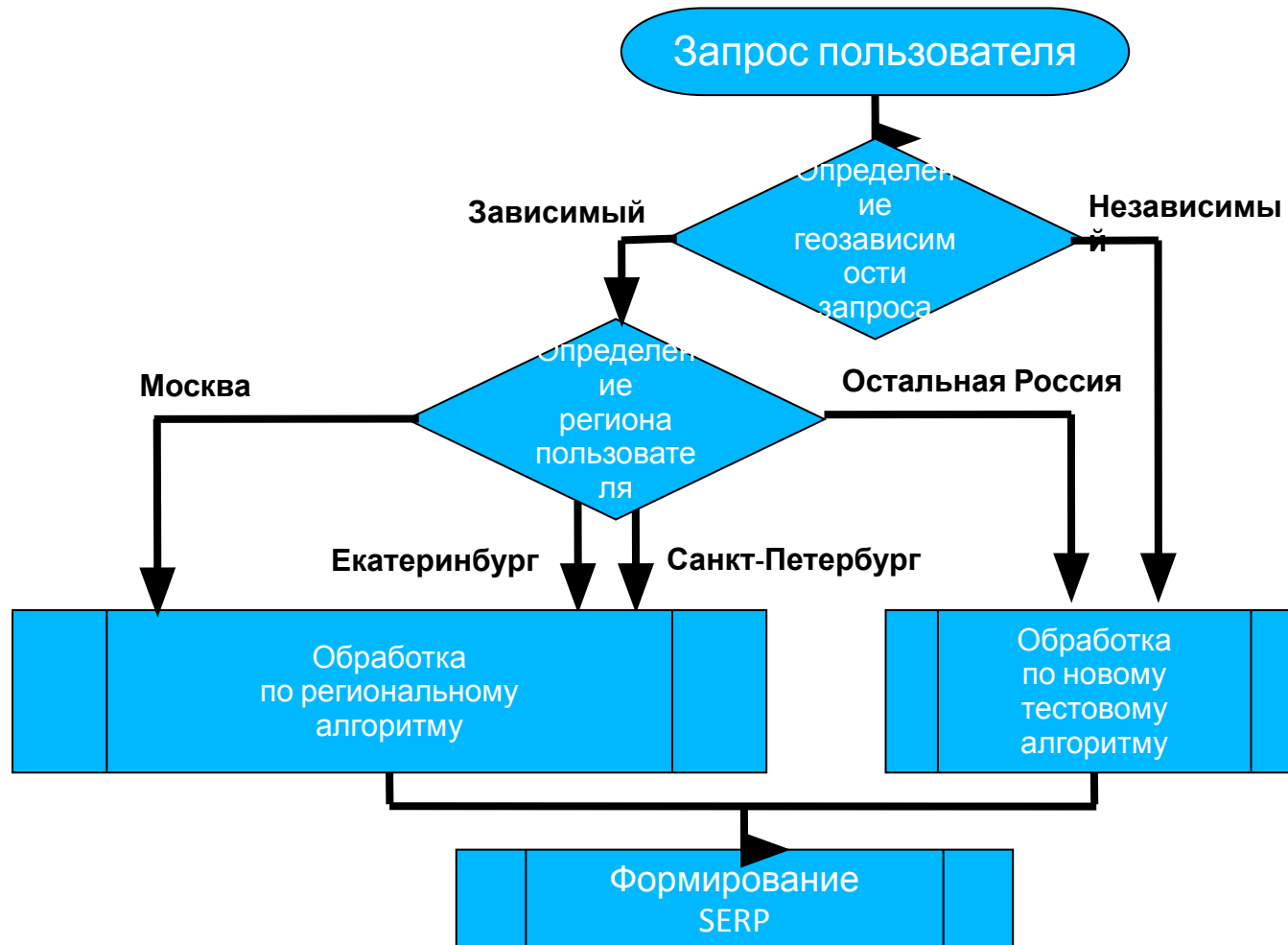
Изменения в формуле ранжирования, применяемой для «остальной России».

In fact:

1. Учет внешнего ссылочного не стабилен, проявляется условная зависимость от региональности доноров
2. Формула расчета текстовой релевантности стала весьма приближенной к алгоритму atr (описанному в РОМИП 2006)
3. Влияние суперпассажей

Арзамас 1.2

20 августа



Арзамас 1.2

20 августа

Главные особенности:

1. Использование для формирования выдачи предварительного разделения запросов на гео-зависимые и гео-независимые, с помощью специального классификатора запросов
2. Ранжирование по гео-независимым запросам внутри России для всех пользователей одинаково, а по гео-зависимым - различается только для Москвы, Санкт-Петербурга и Екатеринбурга
3. В сервисе Яндекс.Вебмастер появилась возможность указать регион сайта

In fact:

1. Формула ранжирования для гео-независимых запросов заимствована из общероссийской выдачи почти без коррекции
2. Классификатор запросов оставляет очень много вопросов **почему?**

Арзамас +16

15 сентября

Главные особенности:

1. По гео-зависимым запросам своё ранжирование работает в Новосибирске, Красноярске, Омске, Ростове-на-Дону, Краснодаре, Нижнем Новгороде, Уфе, Перми, Казани, Самаре, Челябинске, Владивостоке, Кемерово, Иркутске, Барнауле и Воронеже.

Факторы, использованные в алгоритме ранжирования *atr*

- Встречаемость слов
- Встречаемость пар слов
- Запрос целиком
- Все слова запроса
- Pseudo relevance feedback
 - По теме страницы
 - По используемой лексике

Встречаемость слов

$$W_{single} = \log(p) * (TF_1 + 0.2 * TF_2)$$

$$TF_1 = \frac{TF}{TF + k_1 + k_2 * DocLength}, k_1 = 1, k_2 = 1/350$$

$$TF_2 = \frac{Hdr}{1 + Hdr}$$

$$p = 1 - \exp(-1.5 * \frac{CF}{D})$$



intelsib
Internet Advantages. Betimes

Москва: + 7 (495) 649-88-19

Новосибирск: + 7 (383) 306-26-02

www.intelsib.ru

Спасибо за внимание!